

INSTITUTO DE GEOCIÊNCIAS - USP

0440620 – GEOLOGIA GERAL

2a PROVA – 2021

Instruções:

Todas as questões têm o mesmo valor.

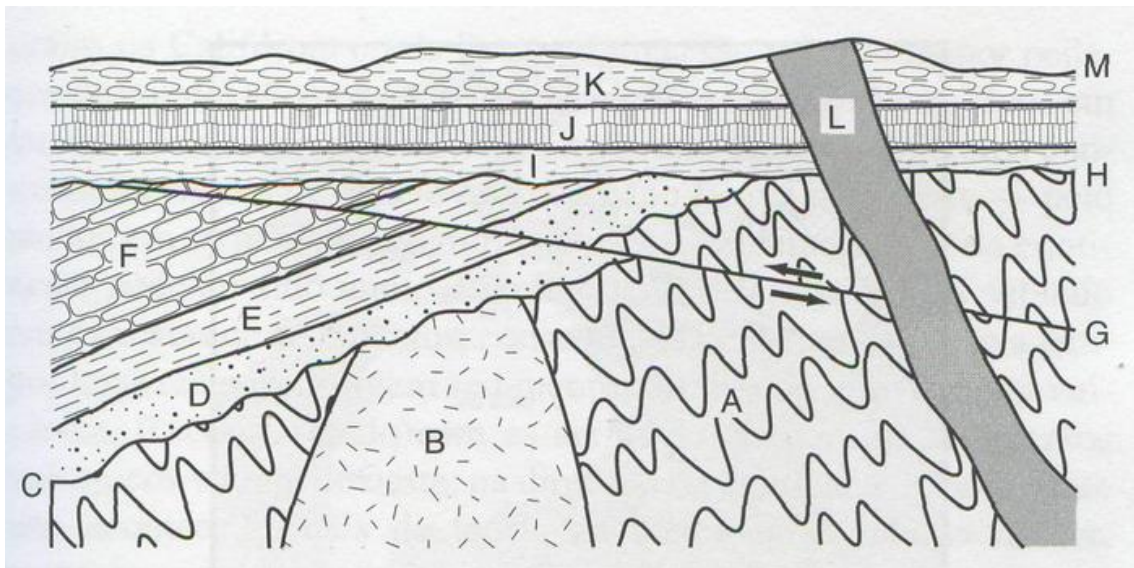
Consulte o que quiser.

Escreva à mão, fotografe e salve como pdf.

1 – Você é professor de geografia e precisa explicar de maneira simples (mas correta) dobras e falhas em rochas para seus alunos do ensino médio. Escreva um texto mostrando como faria esta explicação. Utilize desenhos. Não se esqueça de dizer como e por que elas se formam.

2 - No perfil geológico abaixo, aparecem vários corpos de rochas. Classifique-as quanto à origem. Conte a história geológica da região. Faça uma legenda com as rochas em ordem cronológica, a mais nova em cima e a mais antiga embaixo. O que são C, G, H e M?

A: gnaiss; B: granito; D: arenito; E; siltito; F: calcário; I: folhelho; J: argilito; K: conglomerado; L: diabásio.



3 – A Bacia do Paraná aflora em grande parte do Estado de São Paulo e também fora dele. Comente sua origem, as principais rochas que a constituem e os recursos minerais presentes.

4 – As rochas são como livros que nos revelam o passado da Terra. É possível saber seu ambiente de formação e sua idade. Explique como é possível descobrir isso.