

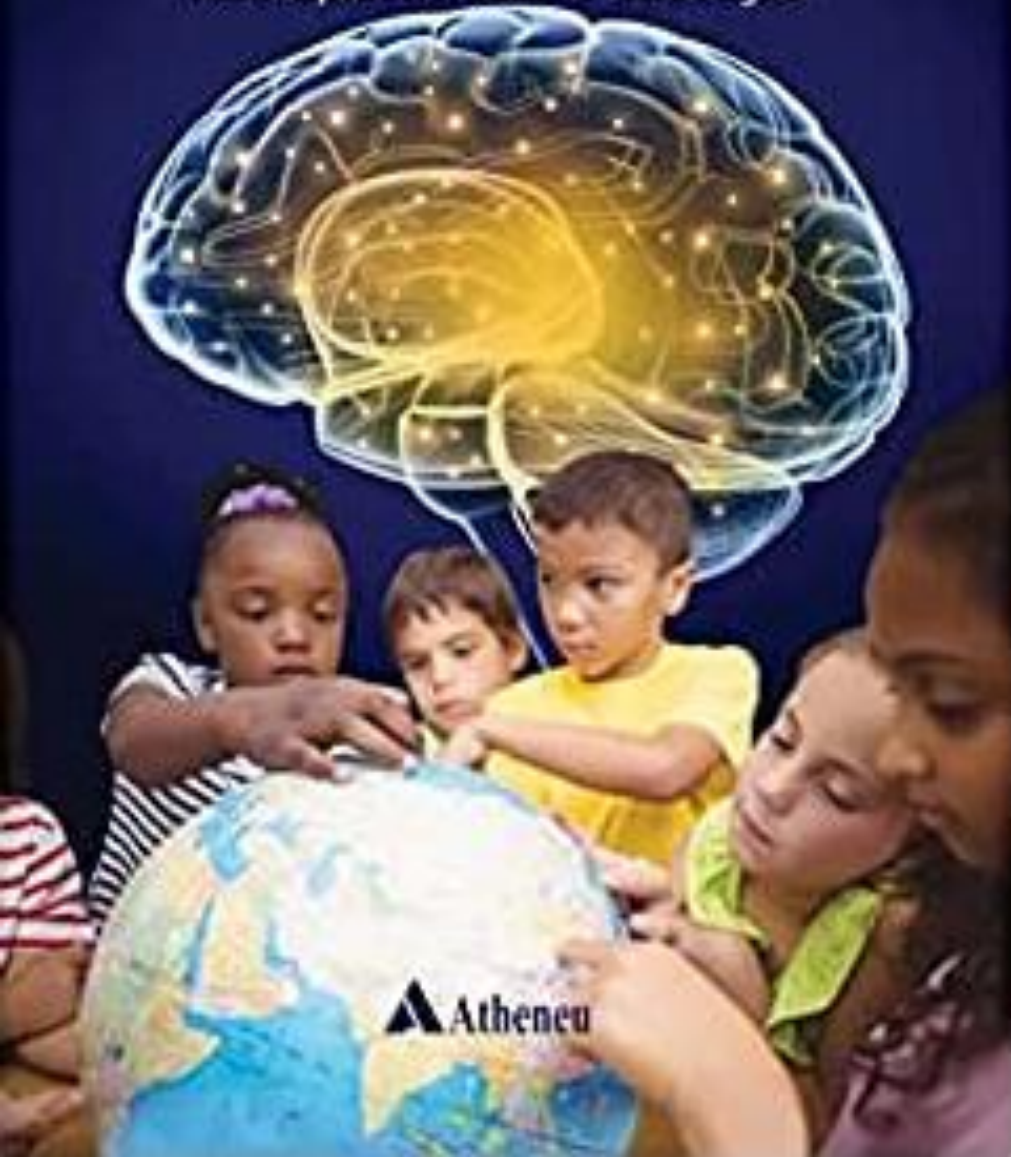
As Três Inteligências



Roberto Lent

O CÉREBRO APRENDIZ

Neuroplasticidade e Educação

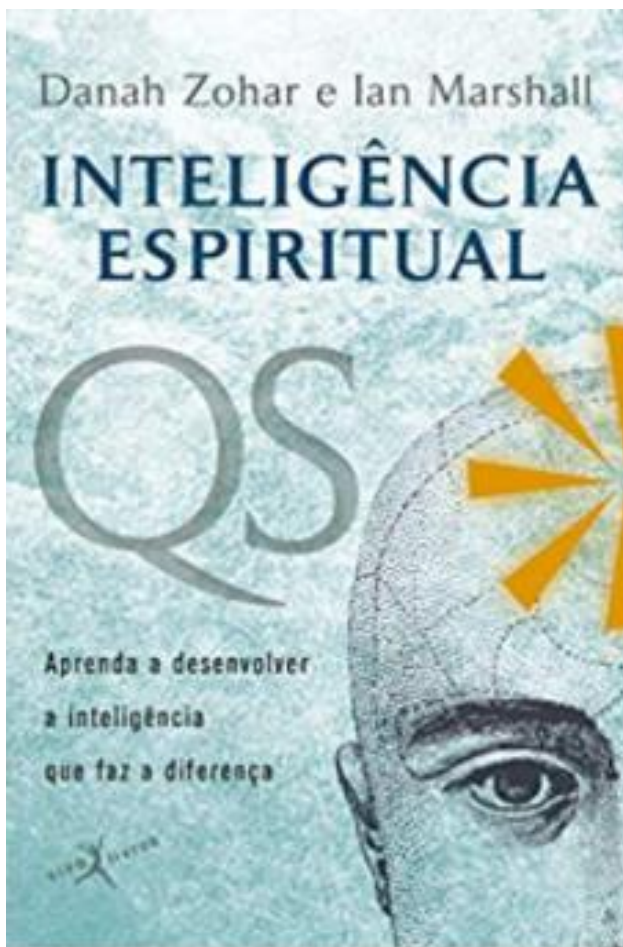
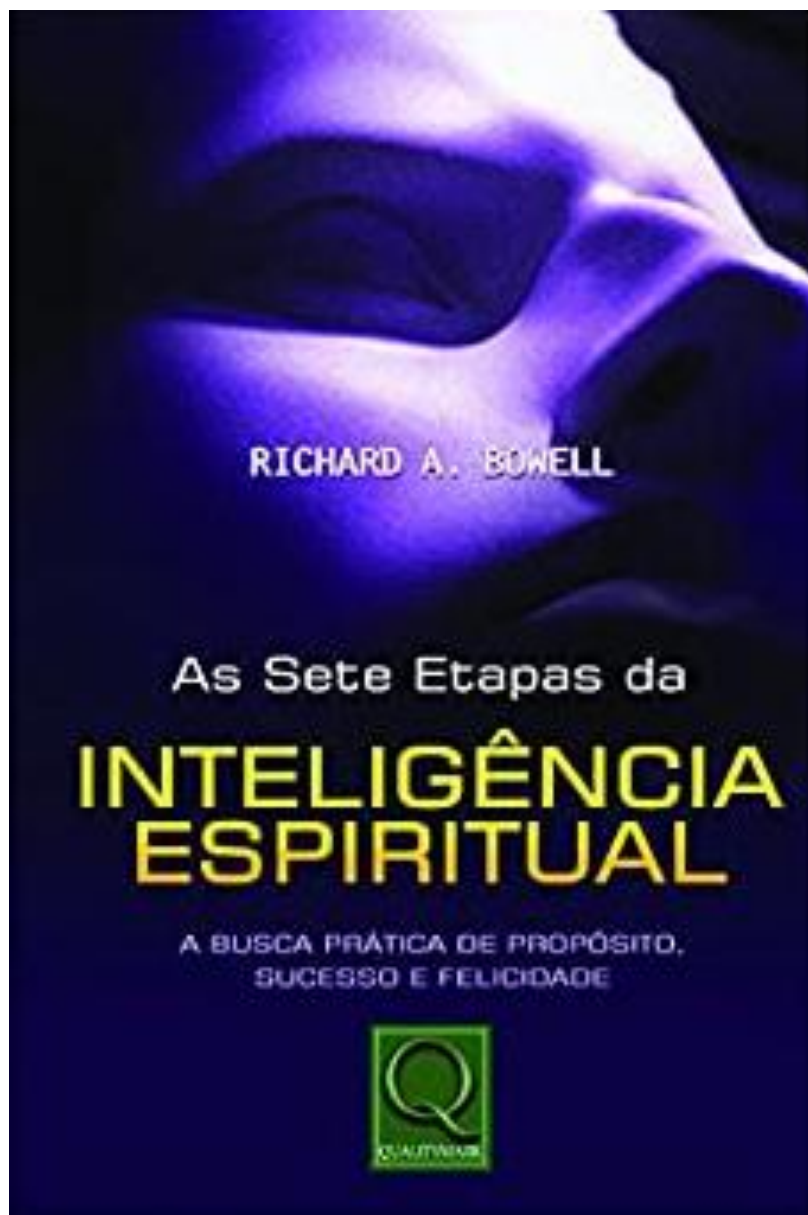


O Cérebro Aprendiz - Neuroplasticidade e Educação visa tornar acessível o conceito de neuroplasticidade - essa incrível capacidade do sistema nervoso de modificar-se em resposta ao ambiente externo e interno. Isso ocorre em diversos níveis de abordagem: desde as alterações moleculares nos neurônios e suas vias de comunicação, passando por alterações anatômicas e funcionais de escala intermediária, até alcançar o plano educacional. O objetivo final é compreender a plasticidade transpessoal, ou seja, a capacidade de indivíduos em interação social se influenciar mutuamente e modificar seu pensamento. O processo é básico para a Educação: um cérebro que "ensina" modifica e é modificado por um cérebro que "aprende". Esse fenômeno é ainda pouco explorado pela ciência, mas a sua compreensão pode ter grandes repercussões na sala de aula. Em todos os níveis, aprende-se sempre: nas sinapses, nos neurônios, nos circuitos, nas redes neurais e nos cérebros em contextos sociais. Aprende-se empregando múltiplas funções, não só a memória: entra emoção, motivação, atenção, percepção, motricidade... Praticamente todo o cérebro e suas propriedades estão envolvidos na aprendizagem. A moderna pedagogia não pode mais ignorar a relevância da neurociência, em especial da neuroplasticidade, na interpretação dos processos educacionais. É uma ciência que se associa a muitas outras para conhecer e propor soluções aos problemas da Educação. Chama atenção, apesar da aparente complexidade científica do tema, a natureza simples e fluente do texto, em linguagem de fácil acessibilidade e compreensão, virtudes creditadas à experiência didática do autor. O Cérebro Aprendiz - Neuroplasticidade e Educação apresenta 9 capítulos, em um total de 148 páginas. É um livro de interesse para os professores de todos os níveis, estudantes de pedagogia e licenciatura, psicólogos, psiquiatras e pediatras, gestores educacionais, bem como para leitores leigos não especialistas, enfim, todos que se fascinam pelo mundo do estudar e do aprender.

Inteligência emocional



Inteligência espiritual



DANIEL GOLEMAN
AUTOR DE INTELIGÊNCIA EMOCIONAL

RICHARD J. DAVIDSON

A CIÊNCIA DA MEDITAÇÃO

COMO TRANSFORMAR O CÉREBRO, A MENTE E O CORPO



Um clássico da psicologia
em versão revista e atualizada

Carol S. Dweck, ph.D.

MINDSET

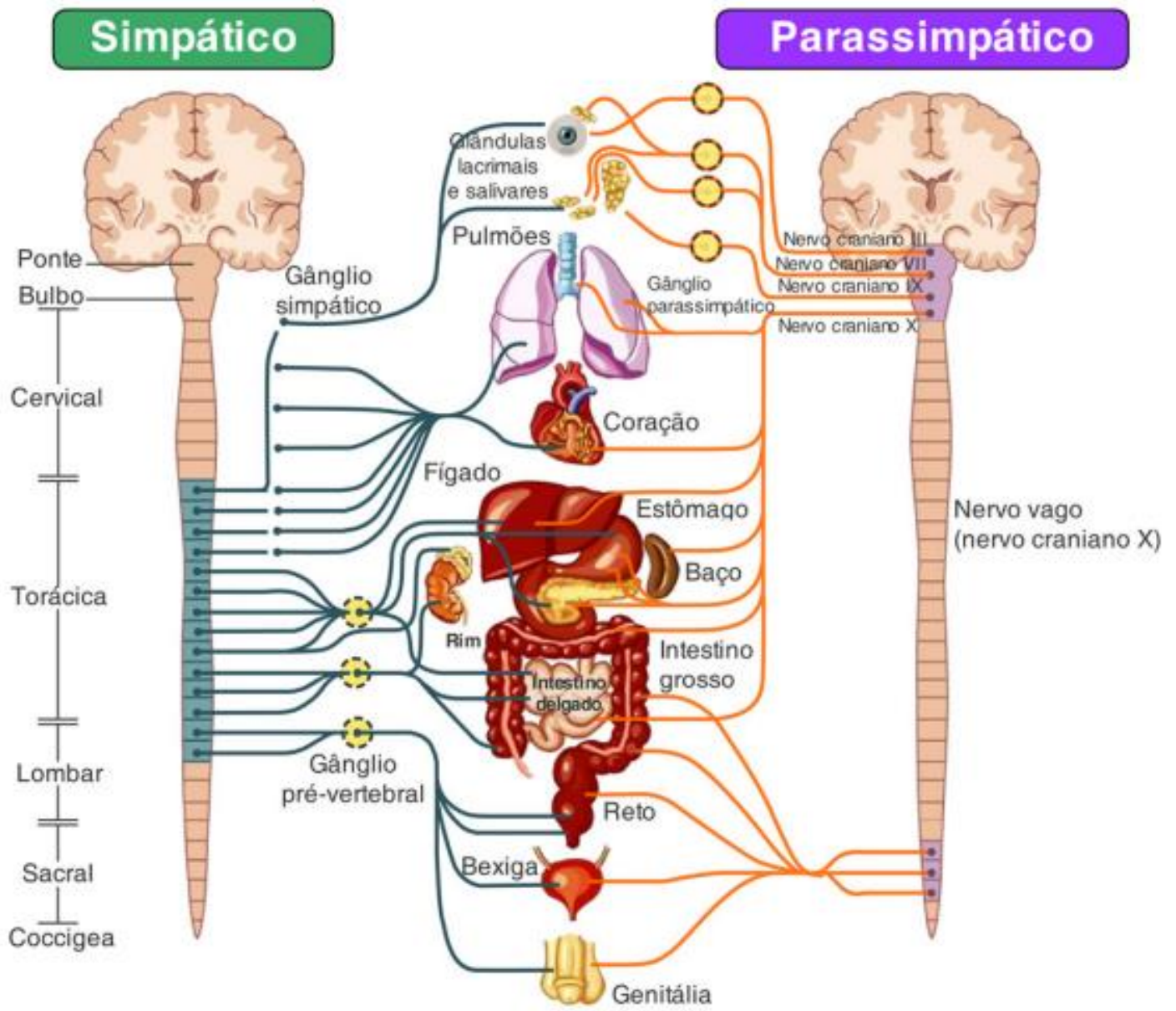
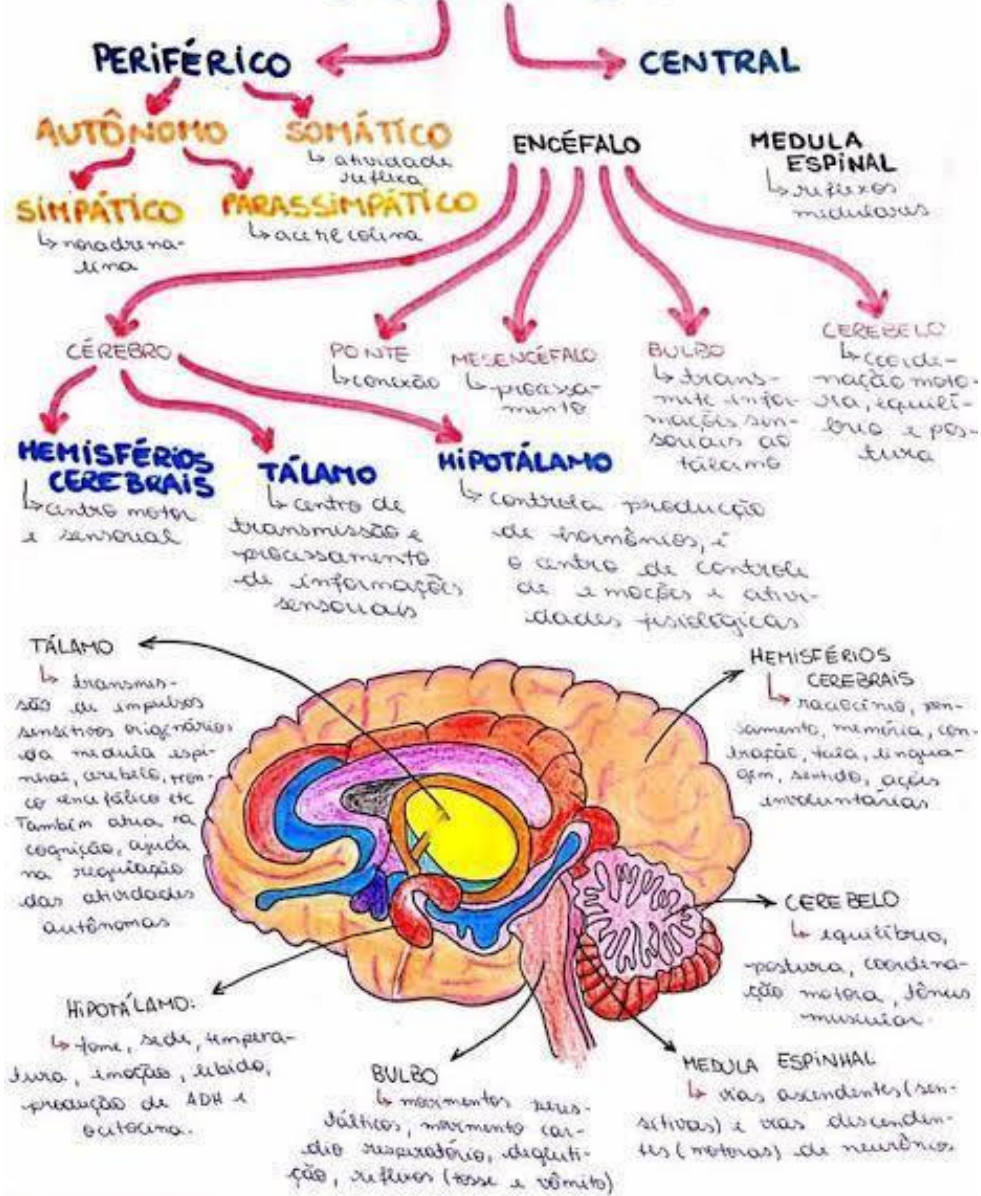
A nova psicologia do sucesso



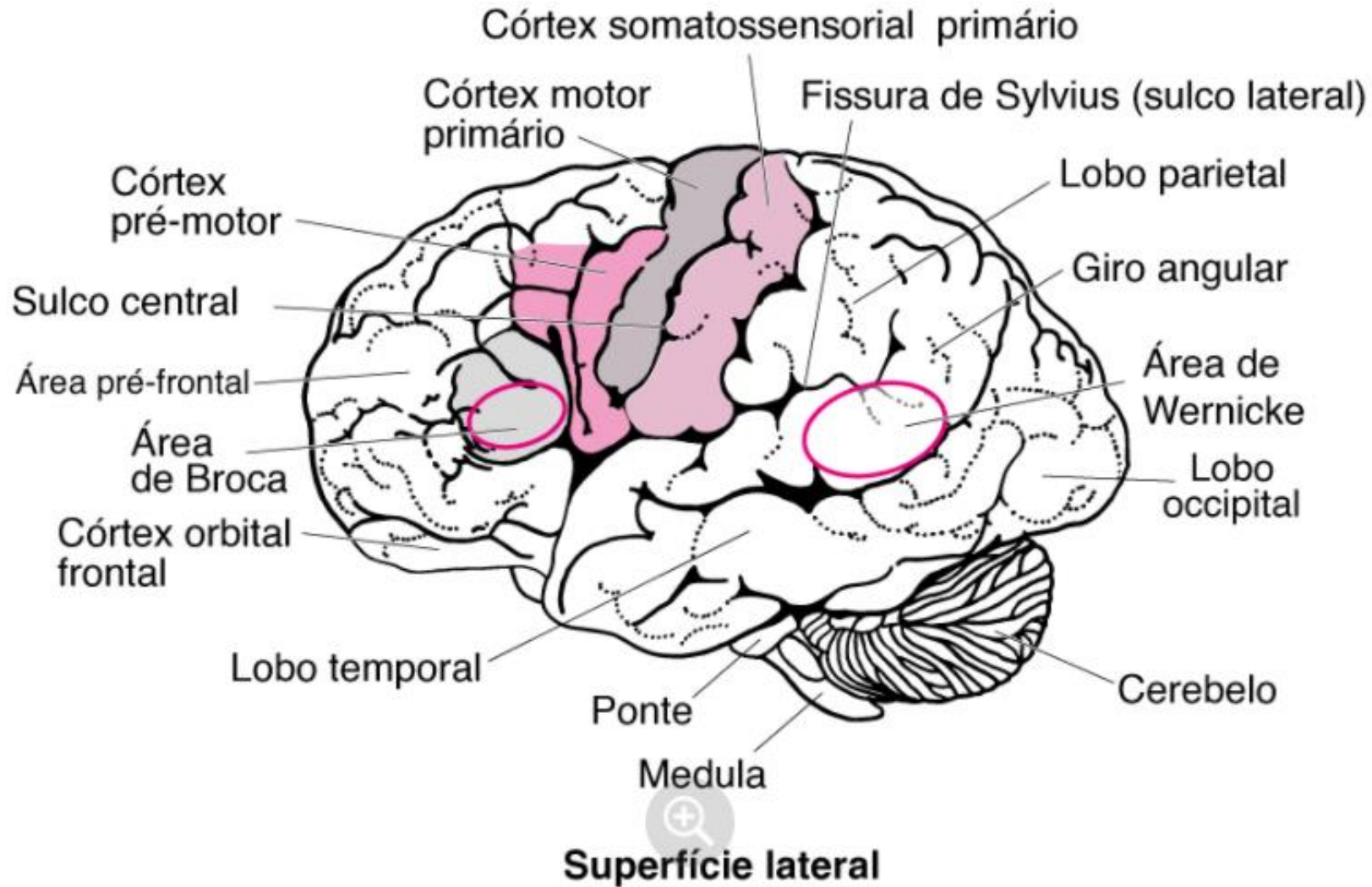
Publicado anteriormente como
Por que algumas pessoas fazem sucesso e outras não



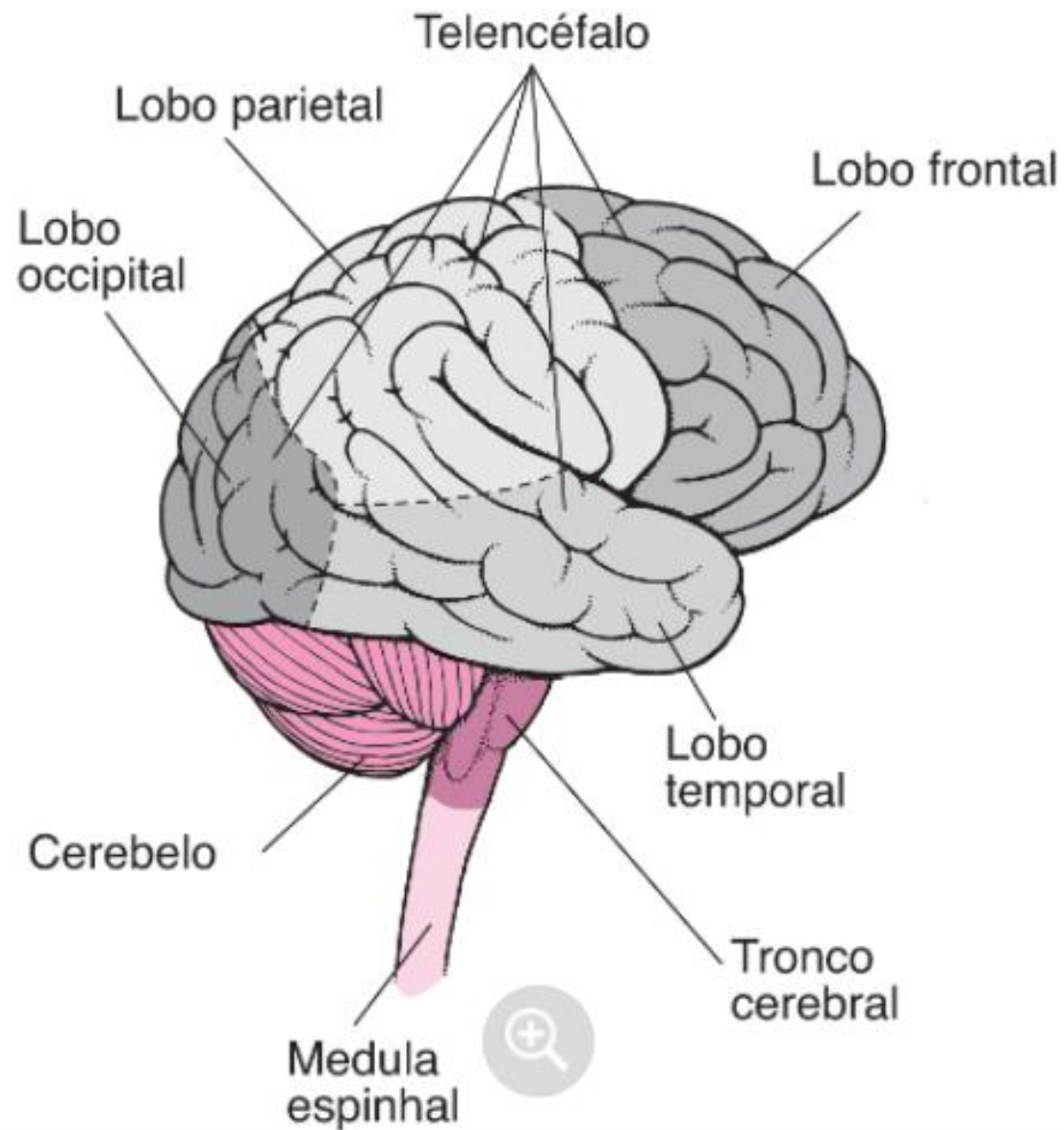
SISTEMA NERVOSO



Encéfalo (cérebro)



Encéfalo (cérebro)

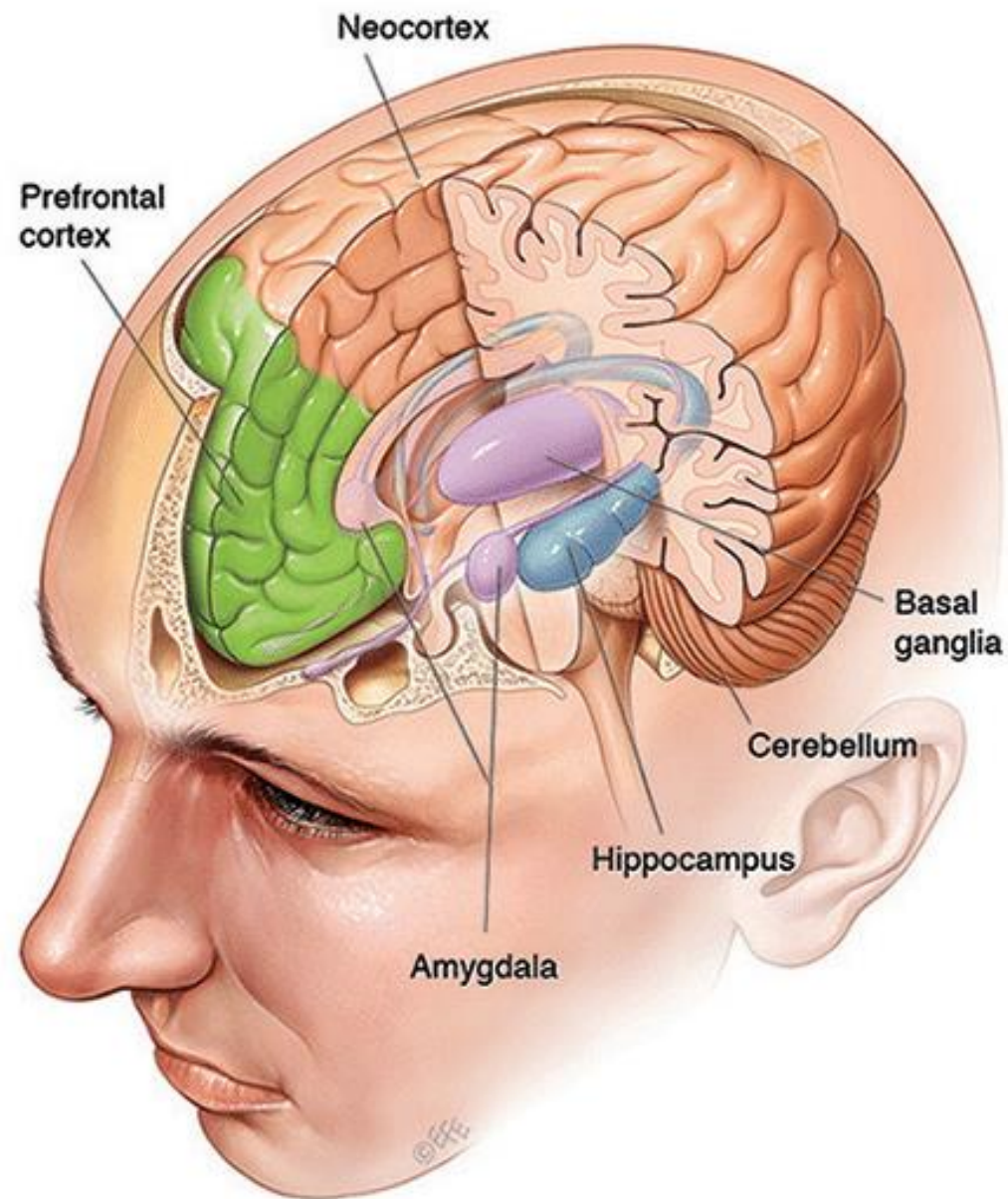


Lobo frontal e funções executivas

Funções executivas

- Conjunto de operações mentais que organizam e direcionam os diversos domínios cognitivos categoriais para que funcionem de maneira biologicamente adaptativa

Lobo pré-frontal



Evolução do lobo frontal

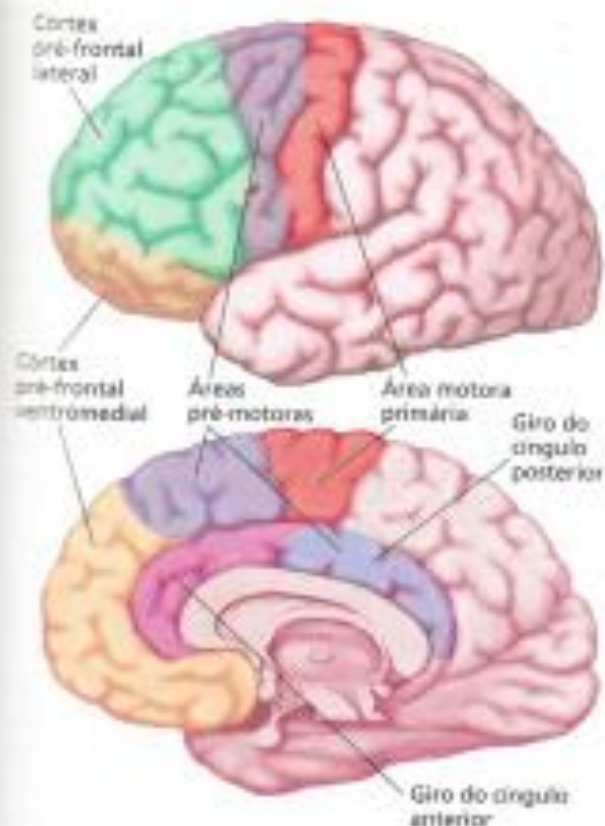


Figura 12.1 As áreas do lobo frontal. O córtex pré-frontal inclui todas as áreas à frente das regiões motoras primária e secundária. As três subdivisões principais do córtex pré-frontal são o córtex pré-frontal lateral, o córtex pré-frontal ventromedial e o córtex cíngulo anterior.



Macaco-esquilo



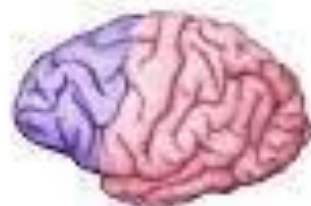
Gato



Macaco Rhesus



Cachorro



Chimpanzé



Humano

O LOBO FRONTAL



DIVIDE-SE EM TRES PARTES
BASICAS:

ÁREA PRÉ FRONTAL

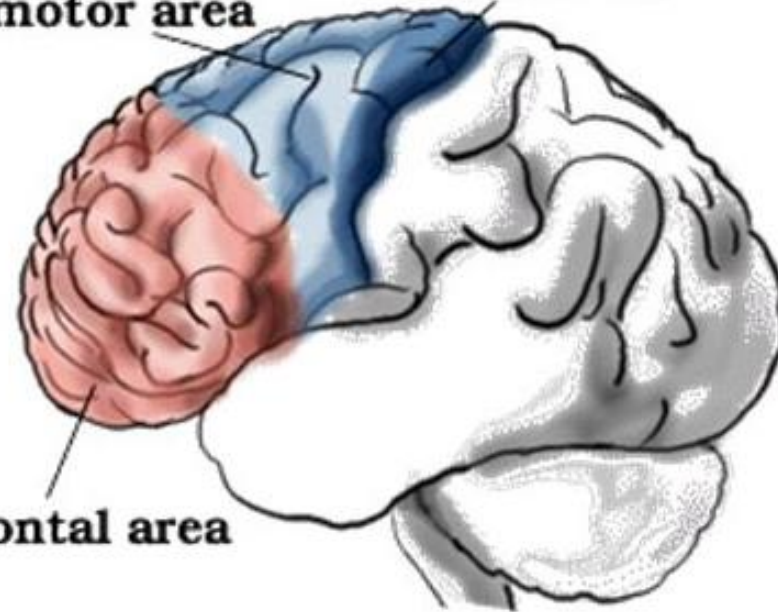
ÁREA PREMOTORA

ÁREA MOTORA

Frontal Lobe:

Premotor area Motor area

Prefrontal area

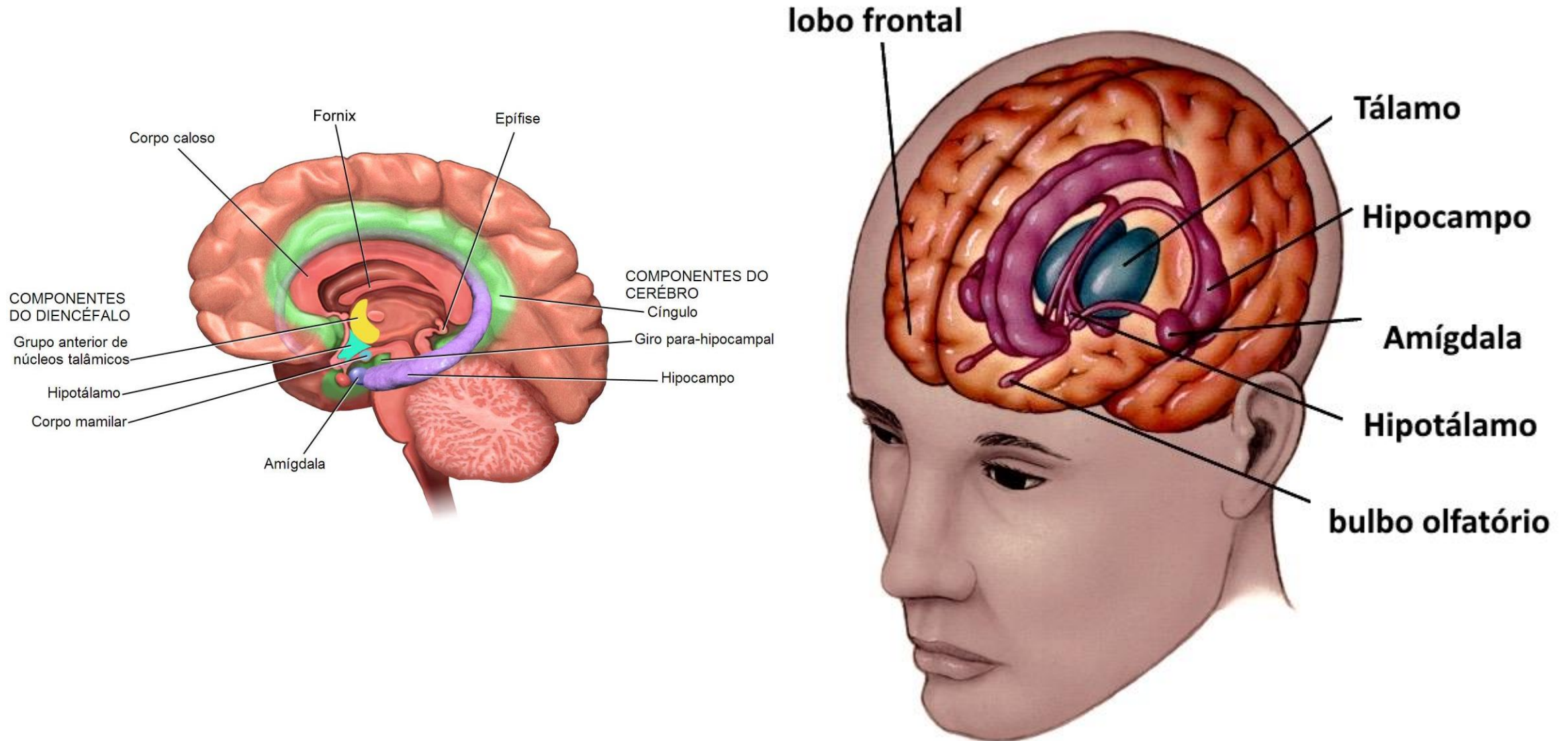


Lobos Cerebrais



- O córtex que cobre cada hemisfério apresenta quatro regiões ou lobos cerebrais:
 - Lobo occipital, responsável pela visão;
 - Lobo temporal, responsável pela audição;
 - Lobo parietal, responsável pelas sensações do corpo;
 - Lobo frontal, responsável pelos movimentos.

Sistema límbico



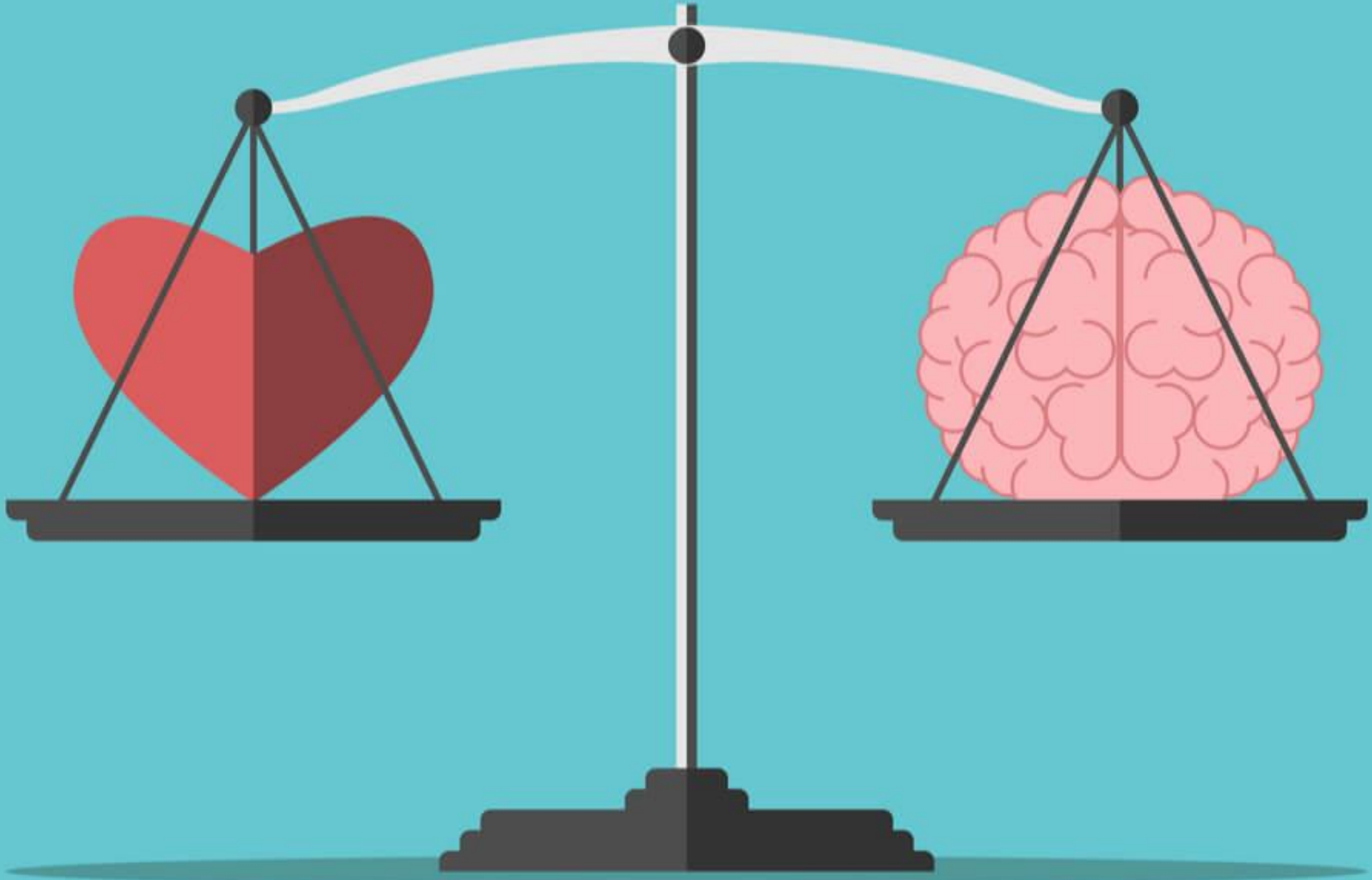
O Cérebro Trino de MacLean

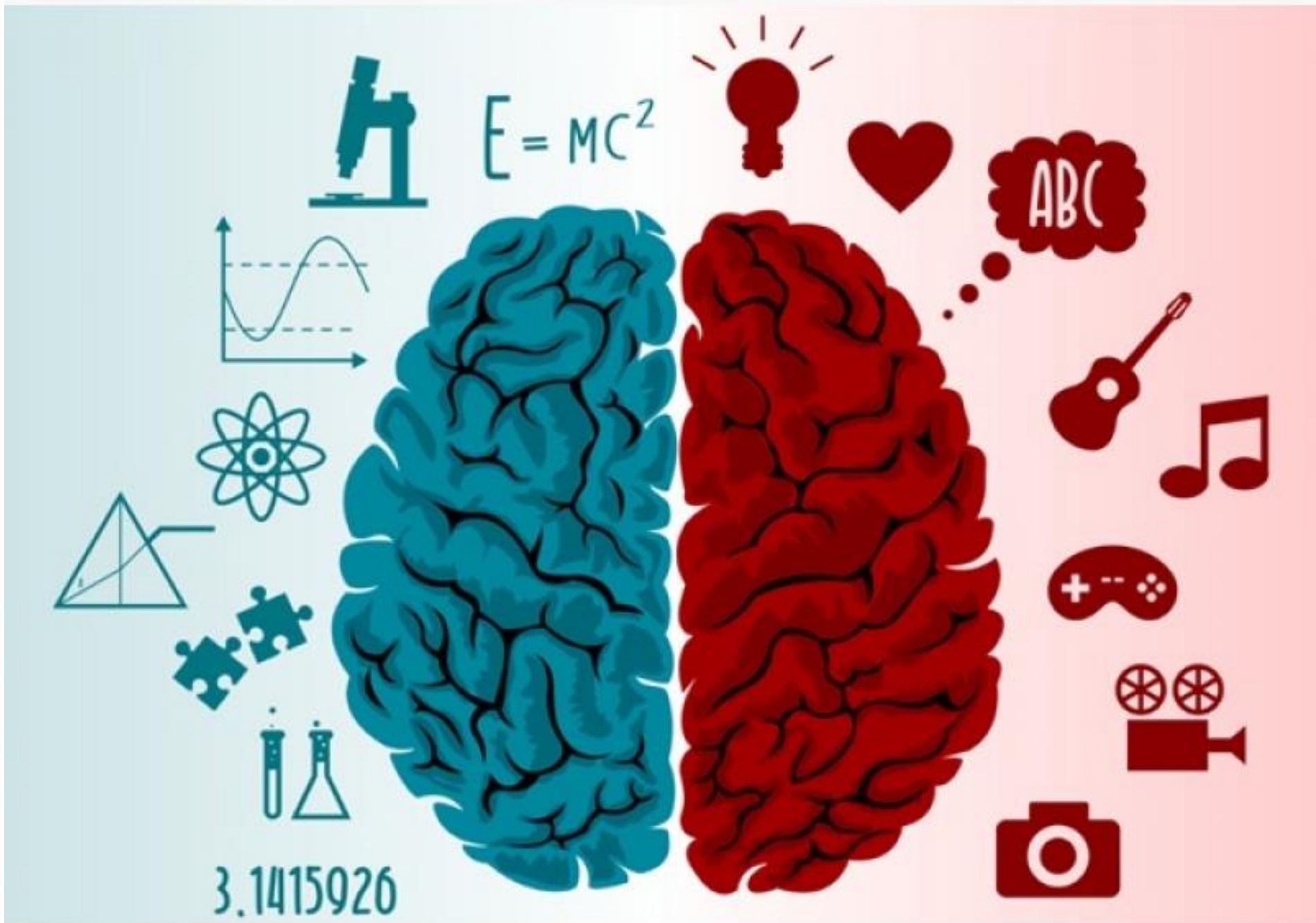


- Reptiliano
- Sistema Límbico
- Neocórtex

Inteligência cognitiva







$$E = MC^2$$



3.1415926



Os 5 pilares da Inteligência Emocional:

1. Se conhecer e conhecer suas emoções
2. Ter autocontrole sobre ações e emoções
3. Trabalhar a automotivação
4. Praticar a empatia constantemente
5. Desenvolver interpessoalidade

AUTOCONHECIMENTO

AUTOCONTROLE

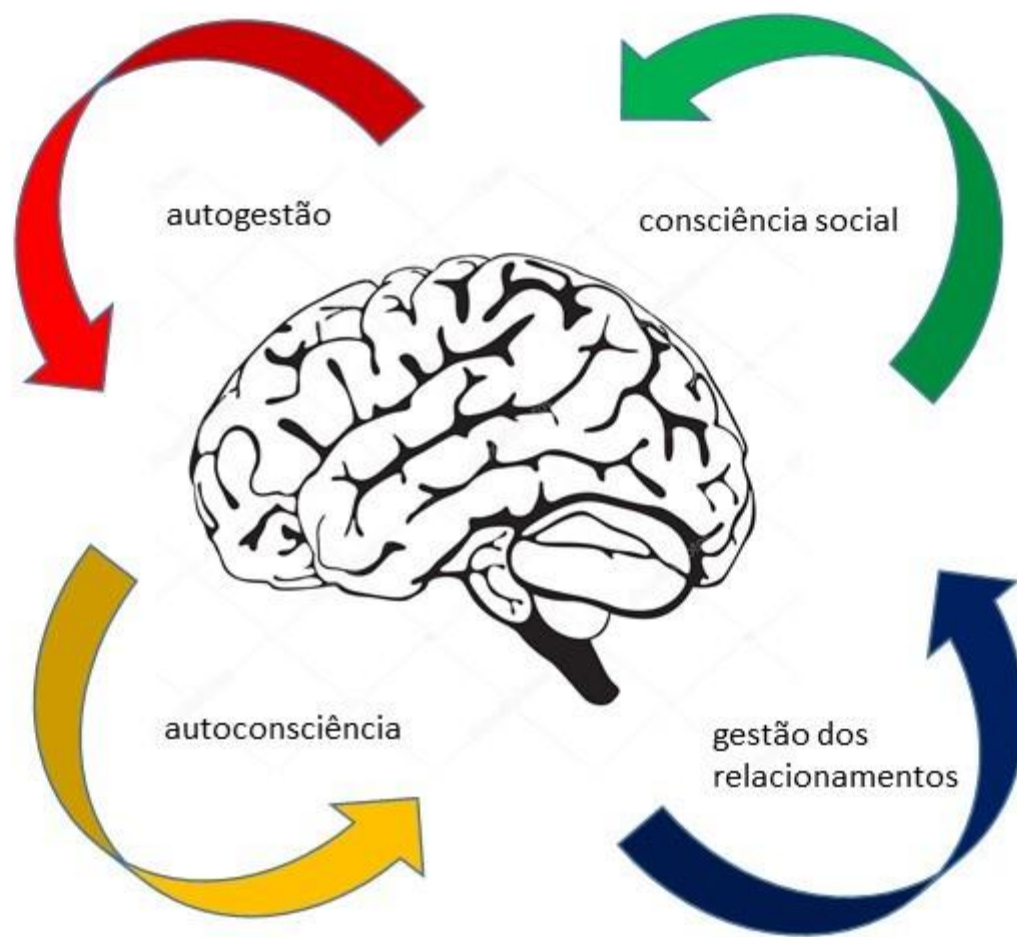
AUTOMOTIVAÇÃO

EMPATIA

HABILIDADE SOCIAL

**INTELIGÊNCIA
EMOCIONAL**

A diagram illustrating the components of Emotional Intelligence. On the left, five horizontal arrows of varying shades of blue and teal point towards a large dark blue rectangular box on the right. Each arrow contains a component name in white, uppercase letters. The components are: Autoconhecimento (top, dark blue), Autocontrole (second, medium blue), Automotivação (third, light blue), Empatia (fourth, teal), and Habilidade Social (bottom, dark teal). The central box contains the text 'INTELIGÊNCIA EMOCIONAL' in white, uppercase letters, arranged in two lines.

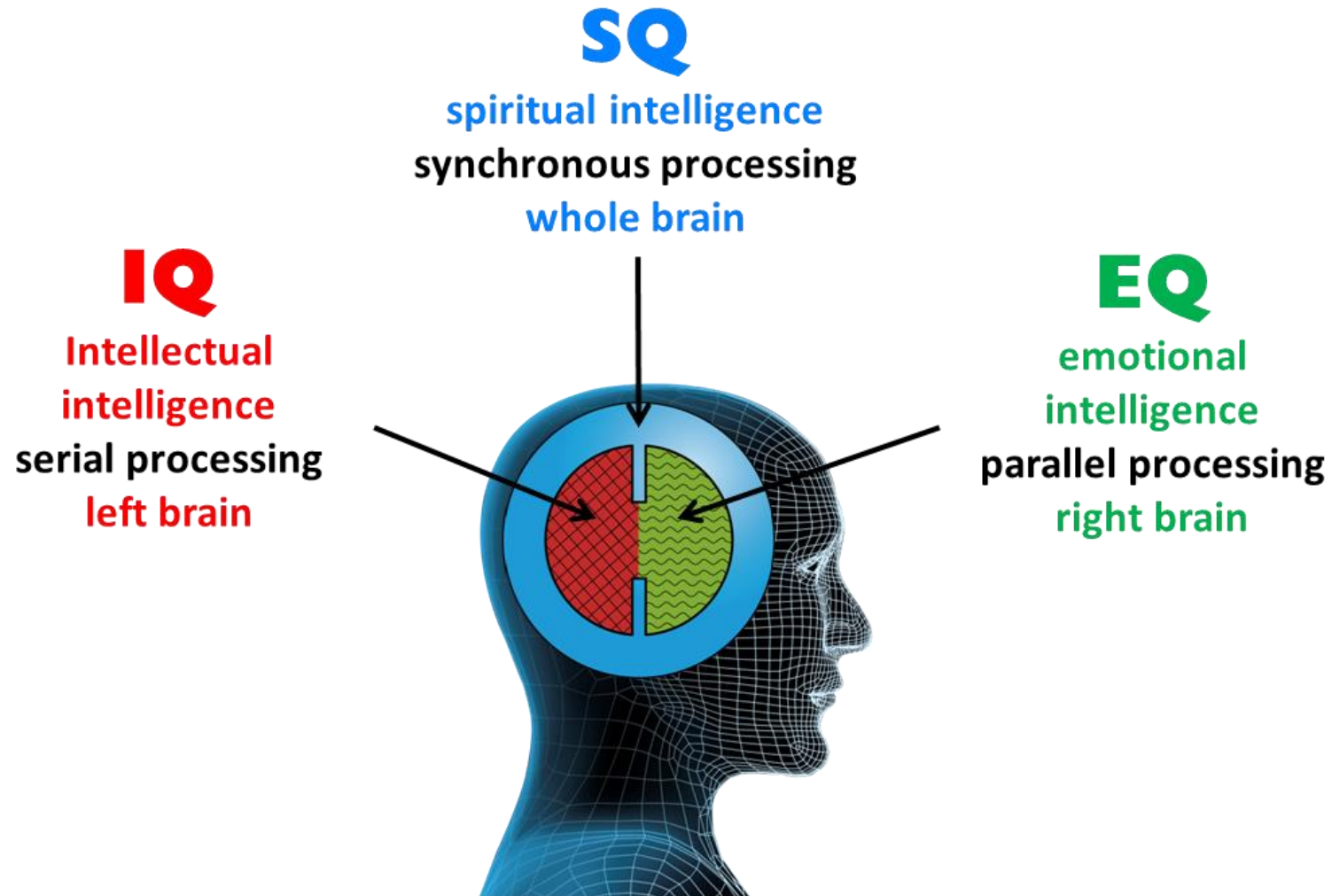


Curso das emoções



Inteligência 4.0

As Três Dimensões da Inteligência



Componentes da Inteligência 4.0

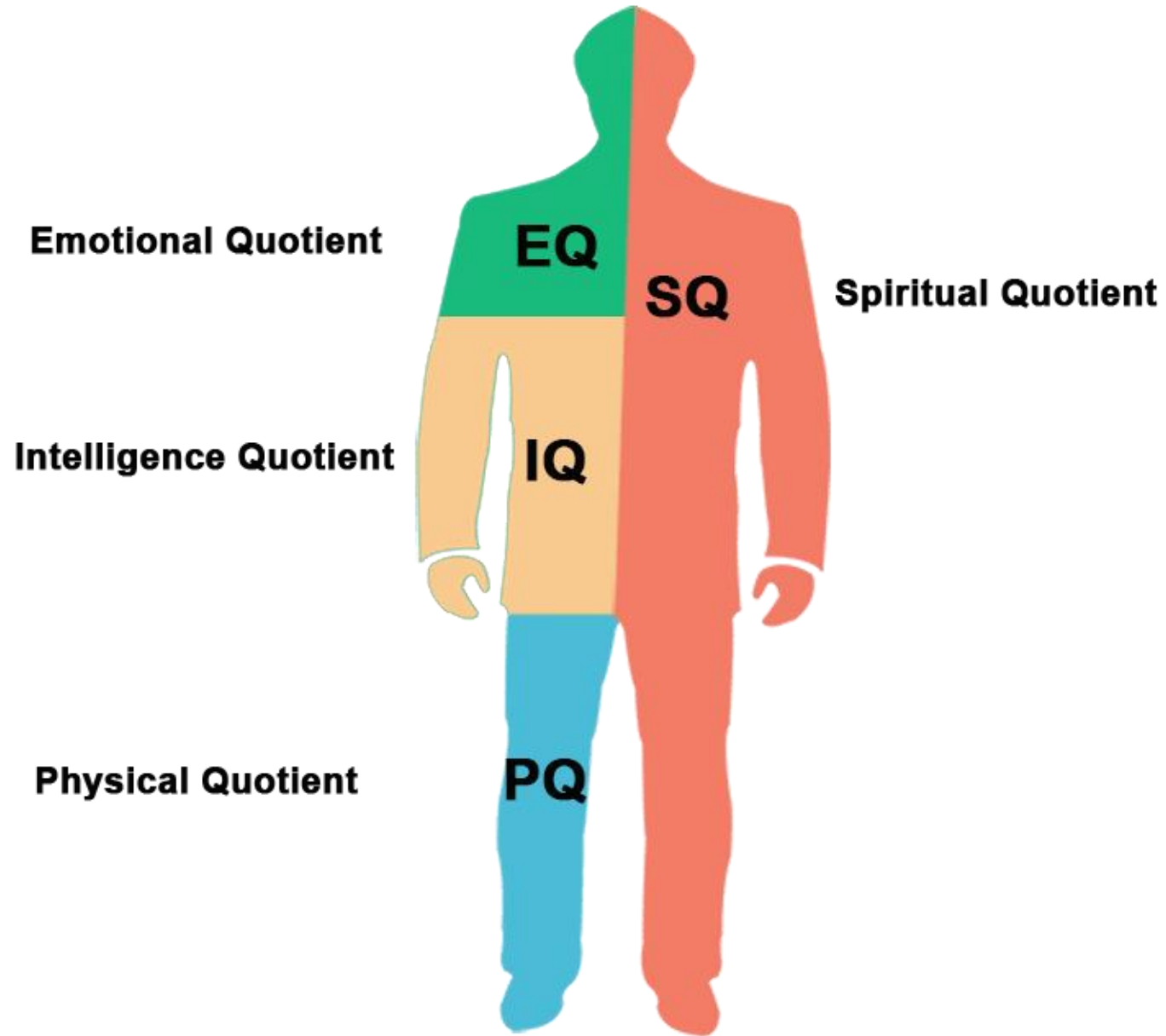
Inteligência cognitiva (QI)

Inteligência emocional (QE)

Inteligência física (QF)

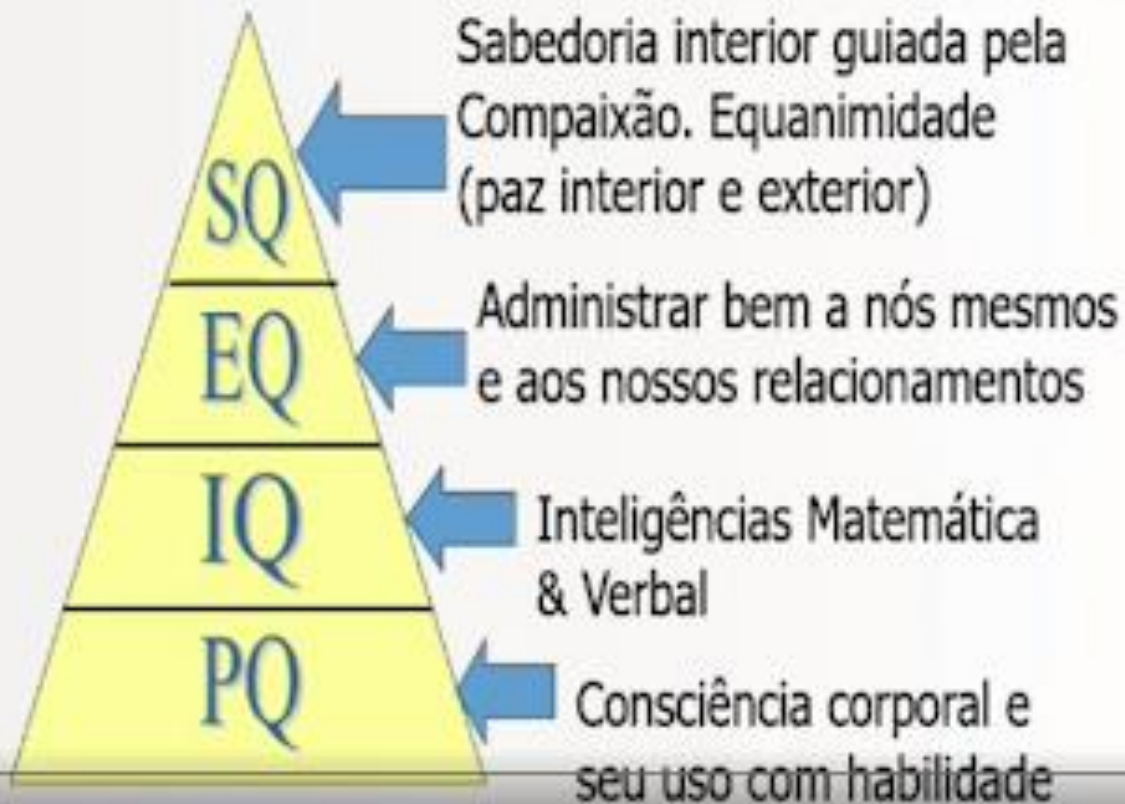
Inteligência espiritual (QS)

Complete Personality = Complete Success



Inteligência 4.0

Modelo Pirâmide das 4 Inteligências



Quadrantes de habilidades da Inteligência Espiritual

SQ21 Habilidades de Inteligência Espiritual

<p>1. Eu / Auto-conhecimento</p> <ul style="list-style-type: none">1. Consciência da própria Visão de Mundo2. Consciência do Propósito de Vida (Missão)3. Consciência da Hierarquia de Valores4. Complexidade do pensamento interior5. Consciência do Ego / Eu-Superior	<p>2. Consciência do Universo</p> <ul style="list-style-type: none">6. Consciência da interligação da vida7. Consciência da visão de mundo dos outros8. Percepção da amplitude do Tempo9. Consciência das limitações / poder da percepção humana10. Consciência das Leis Espirituais11. Experiência da unicidade transcendental
<p>3. Eu / Auto-dominio</p> <ul style="list-style-type: none">12. Comprometimento com o crescimento espiritual13. Mantendo o Eu-Superior no comando14. Vivendo seu Propósito e Valores15. Sustentando a fé em tempos difíceis16. Buscando a orientação do Eu-Superior	<p>4. Domínio Social / Presença Espiritual</p> <ul style="list-style-type: none">17. Mentor / mestre sábio e eficaz18. Líder / agente de mudanças sábio e efetivo19. Tomar decisões com Sabedoria E Compaixão20. Presença que acalma e cura21. Estar alinhado com o fluxo da vida

Traços comuns de Líderes Espirituais

- Amorosos / Gents / Compassivos
- Honestos / Íntegros / Autênticos
- Humildes
- Sábios
- Corajosos
- Leais
- Comprometidos com seus ideais
- Sabem perdoar
- Tolerantes / Não julgam
- Calmos / Equilibrados
- Pacíficos / Não violentos
- Capazes de inspirar os outros
- Grandes líderes
- Visionários
- Persistentes perante a dificuldade
- Enxergam os dons dentro dos outros e os desenvolvem

O sete níveis de Consciência

Inteligência	Motivações Humanas	Nível
Espiritual	Servir	7
	Fazer a diferença	6
	Coesão interna	5
Mental	Transformação	4
Emocional	Autoestima	3
	Relações	2
Física	Sobrevivência	1

Diferenças entre Quociente de inteligência (IQ), Quociente Emocional (EQ) e Quociente Espiritual (SQ)

IQ Intelligence Quotient	EQ Emotional Quotient	SQ Spiritual Quotient/Intelligence
Rational Approach	Adaptive Approach	Quantum Approach
Law-abiding	Adaptive and associative	Recontextualizing
Ultimately Controllable	Habit-bound and controlling	Chaotic
Emphasis on isolation	Emphasis on familiarity	Emphasis on Integration
Predictable	Ambiguous	Unpredictable
Dictatorial	Consensual	Rely on trust
Inflexible	Flexible	Responsive
Reactive	Pro-active	Imaginative and experimental
Rigid boundaries	Ambiguous boundaries	Flexible boundaries
Atomistic	Fragmented	Holistic

Source: Authors' own.

Modelo de desenvolvimento de recursos humanos holístico

HOLISTIC HUMAN RESOURCE DEVELOPMENT MODEL

IQ-BASED CONTENTS

- *Knowledge
- *Skills
- *Abilities

EQ-BASED CONTENTS

- *Emotions control
- *Stress Management skills
- *Conflict Management skills

SQ-BASED CONTENTS

- *Wisdom
- *Transcendence
- *Spiritual values of integrity, honesty, respect
- *Humanization
- *Meaning
- *Compassion
- *Connectedness

一期一会

ICHI GO - ICHI E

FOR THIS TIME ONLY. NEVER AGAIN

FRANCESC MIRALLES | HÉCTOR GARCÍA

De auteurs van de bestseller *Ikigai*



ichigo- ichie

一期一会

De Japanse wijsheid voor het beleven
van onvergetelijke momenten



“Antes de se dedicar ao estudo dos textos sagrados e entoar incessantemente os sutras, o estudante deve aprender a ler as cartas de amor mandadas pela neve, pelo vento e pela chuva.”

MESTRE IKKYU

一期一会

Na tarde em que este livro estava prestes a nascer (embora ainda não soubéssemos disso), caiu uma tempestade sobre as avenidas de Gion. No coração de Quioto, lar das últimas gueixas e outros mistérios, nos refugiamos em uma *chashitsu* – uma casa de chá – que estava deserta por causa do temporal.

Sentados a uma mesa baixa ao lado da janela, nós, os futuros autores deste livro, observávamos a torrente que descia a rua estreita, arrastando pétalas de *sakura* das cerejeiras em flor.

A primavera avançava rumo ao verão, e logo não restaria nenhuma daquelas pétalas brancas que provocam furor nos japoneses.

Uma anciã de quimono nos perguntou o que queríamos, e escolhemos a variedade mais especial do cardápio: um *gyokuro* de Ureshino, uma cidade ao sul do país conhecida por produzir o melhor chá do mundo.

Enquanto esperávamos pela chaleira fumegante e pelas xícaras, trocamos impressões sobre a antiga capital do Japão. Era maravilhoso saber que, nas colinas que rodeavam aquela cidade, já houve cerca de dois mil templos.

Depois, passamos a escutar em silêncio o fragor da chuva contra as pedras da calçada.

Quando a velha senhora retornou com a bandeja, a fragrância do chá nos arrancou daquela doce e breve letargia. Erguemos as xícaras para apreciar o verde intenso da infusão antes de nos regalar com o primeiro gole, amargo e doce ao mesmo tempo.

Naquele momento, uma jovem com um guarda-chuva passou de bicicleta lá fora e nos ofereceu um sorriso tímido antes de sumir na rua sob a tempestade.

Foi então que levantamos os olhos e vimos uma placa de madeira marrom-escura que pendia do teto e trazia a inscrição:

一期一会

Enquanto o vento úmido fazia soar uma sineta pendurada no beiral da casa de chá, passamos a decifrar aqueles ideogramas, pronunciados Ichigo-ichie, cujo sentido – “o que estamos vivendo agora não se repetirá nunca mais” – evidenciava o fato de cada momento ser um belo tesouro.

Essa mensagem descrevia com perfeição o que vivíamos naquela tarde chuvosa na velha Quioto. Começamos, então, a falar sobre outros momentos impossíveis de se repetir, como aqueles que talvez tivéssemos deixado passar por estarmos ocupados demais com o passado, o futuro ou mesmo as distrações do presente.

Um estudante com a mochila nas costas, caminhando sob a chuva e conversando ao celular, representava claramente essa situação e nos fez pensar em uma frase de Henry David Thoreau:

“Não podemos matar o tempo sem ferir a eternidade.”

Naquela tarde de primavera, com um lampejo de inspiração, entendemos algo que nos faria refletir pelos meses seguintes. Na época da dispersão absoluta, da cultura do instantâneo, da falta de escuta e da superficialidade, há, dentro de cada pessoa, uma chave capaz de abrir novamente as portas da atenção, da harmonia e do amor à vida.

Essa chave se chama Ichigo-ichie.

一期一会

No decorrer destas páginas, vamos dividir uma experiência única e transformadora: aprender a tornar cada instante o melhor momento da vida.

Héctor García e Francesc Miralles

“All that you touch, you change.
All that you change, Changes you.
The only lasting truth is Change.
God is Change”

Parable of the Sower

Octavia Estelle Butler (1947— 2006)