



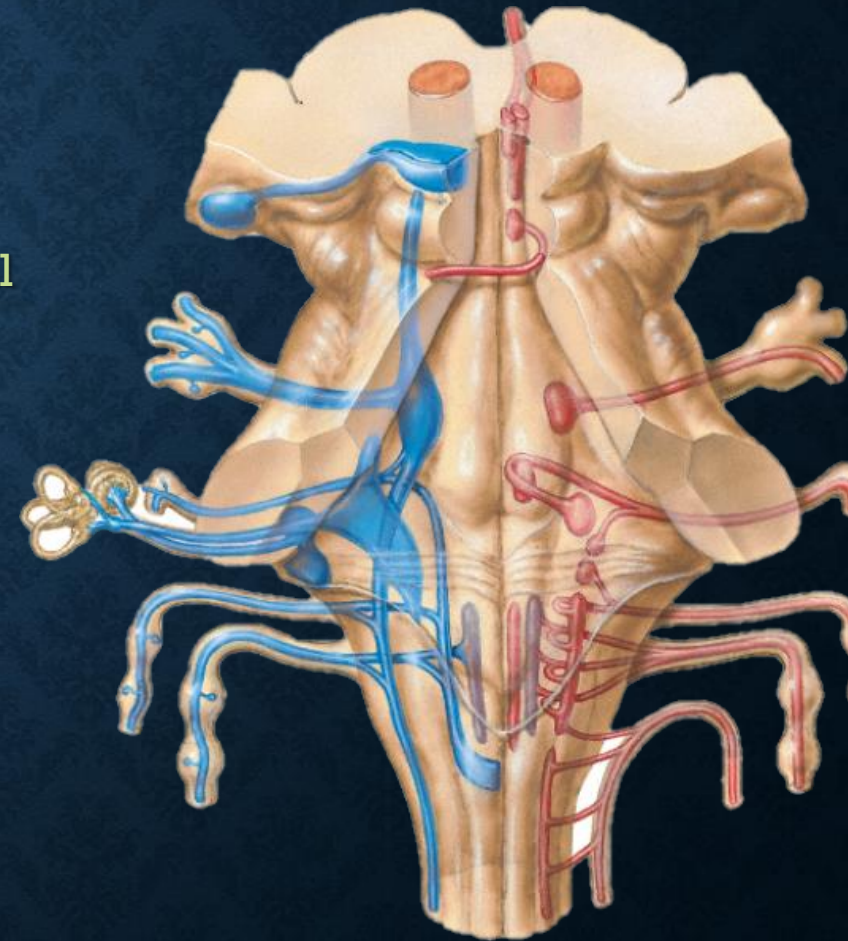
O NERVO HIPOGLOSSO

Prof. Dr. Alexandre Fabrega Carvalho

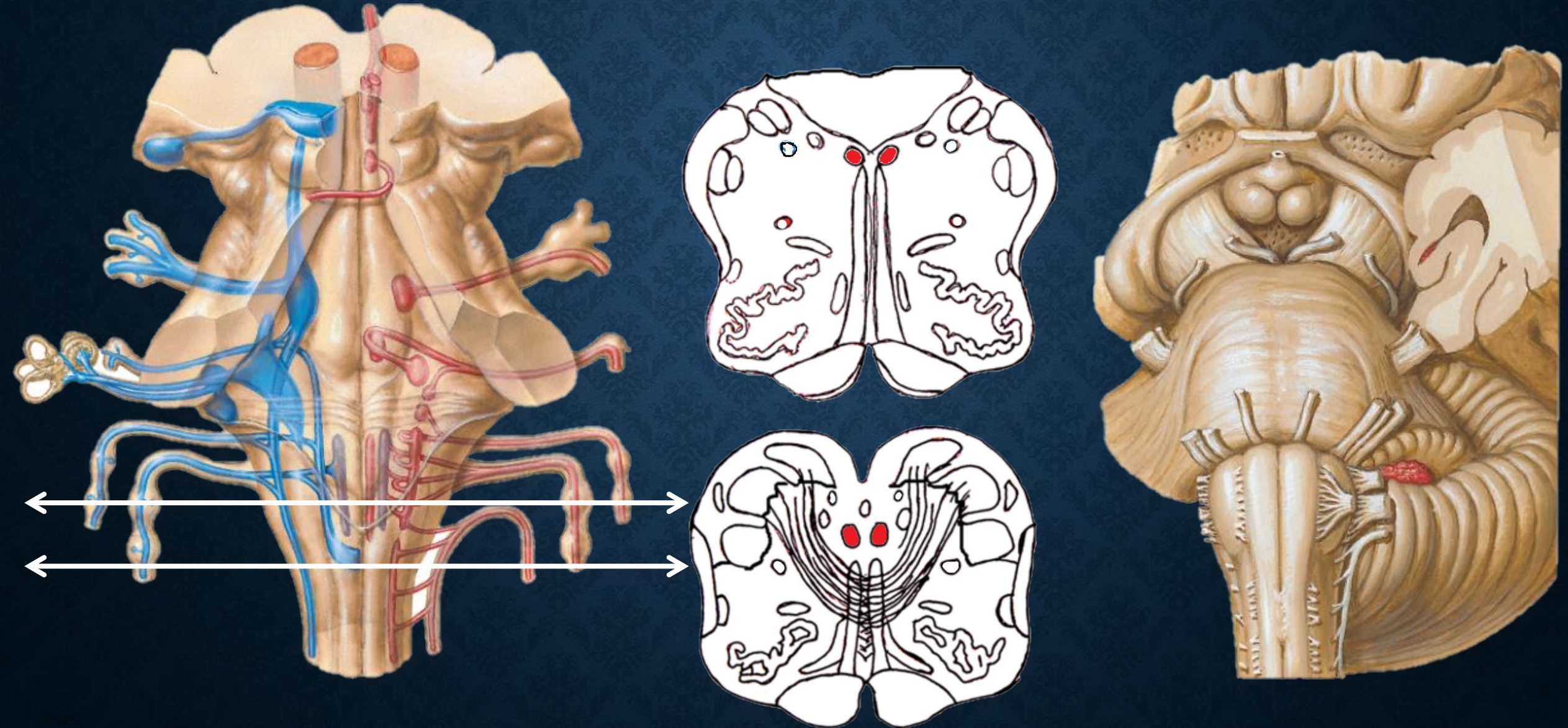
NERVO HIPOGLOSSO: DEFINIÇÕES



- ❑ XII par de nervo craniano
- ❑ “Origens”
 - ❑ Real – Núcleos do Nervo Hipoglosso
 - ❑ Emergência encefálica – Sulco lateral anterior
 - ❑ Emergência craniana – Canal do Hipoglosso
- ❑ Classificação Funcional – Motor
 - ❑ Motricidade somática



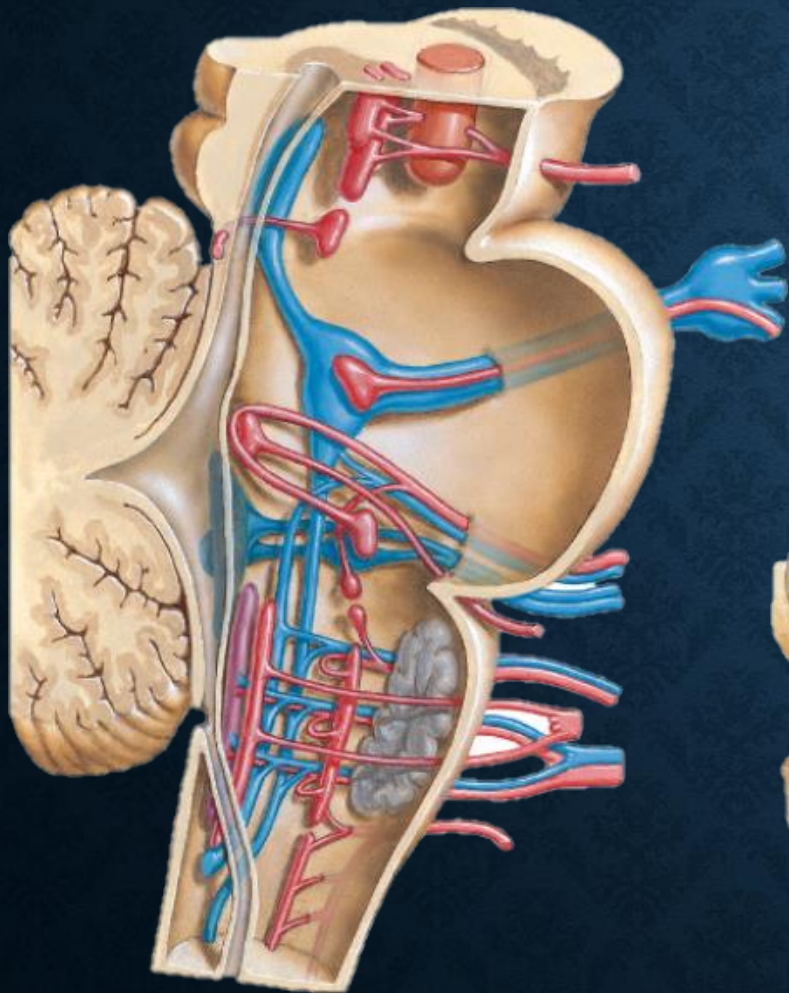
NERVO HIPOGLOSSEO: NÚCLEOS



NERVO HIPOGLOSSO: TRAJETO

□ Trajeto e emergência:

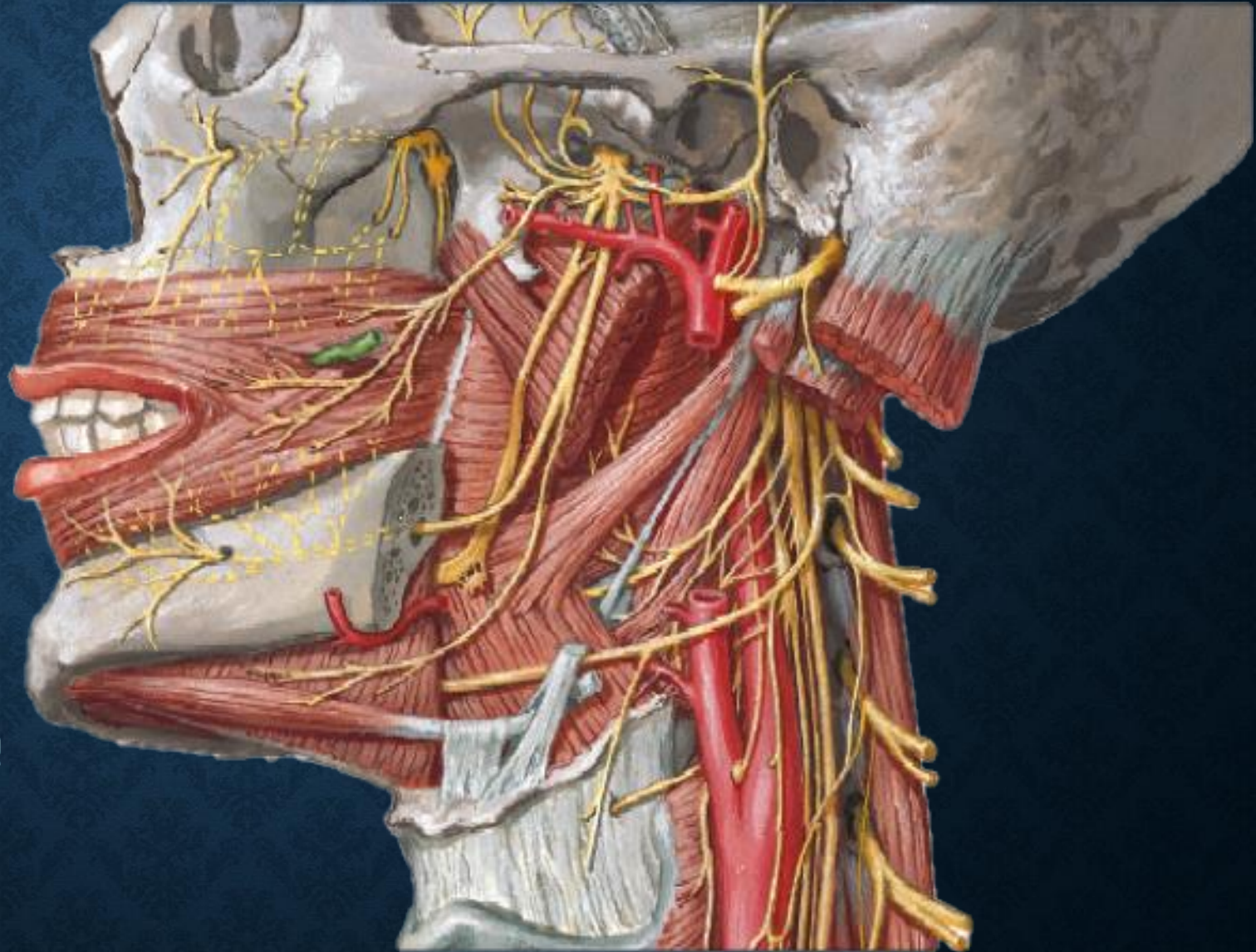
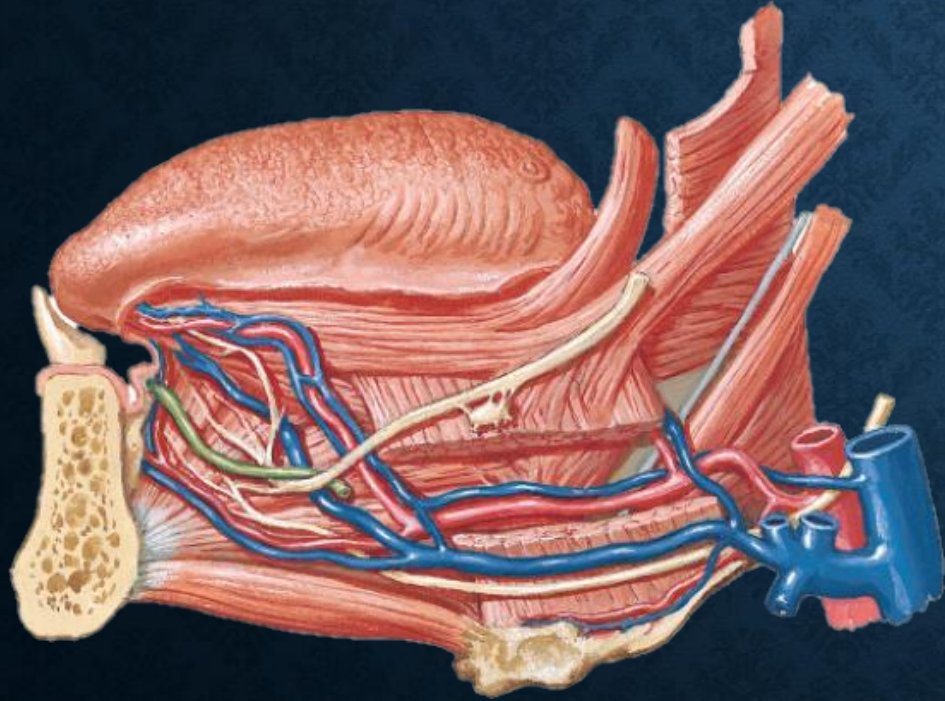
□ Sulco látero-anterior > Canal do nervo hipoglosso



NERVO HIPOGLOSSO: TRAJETO

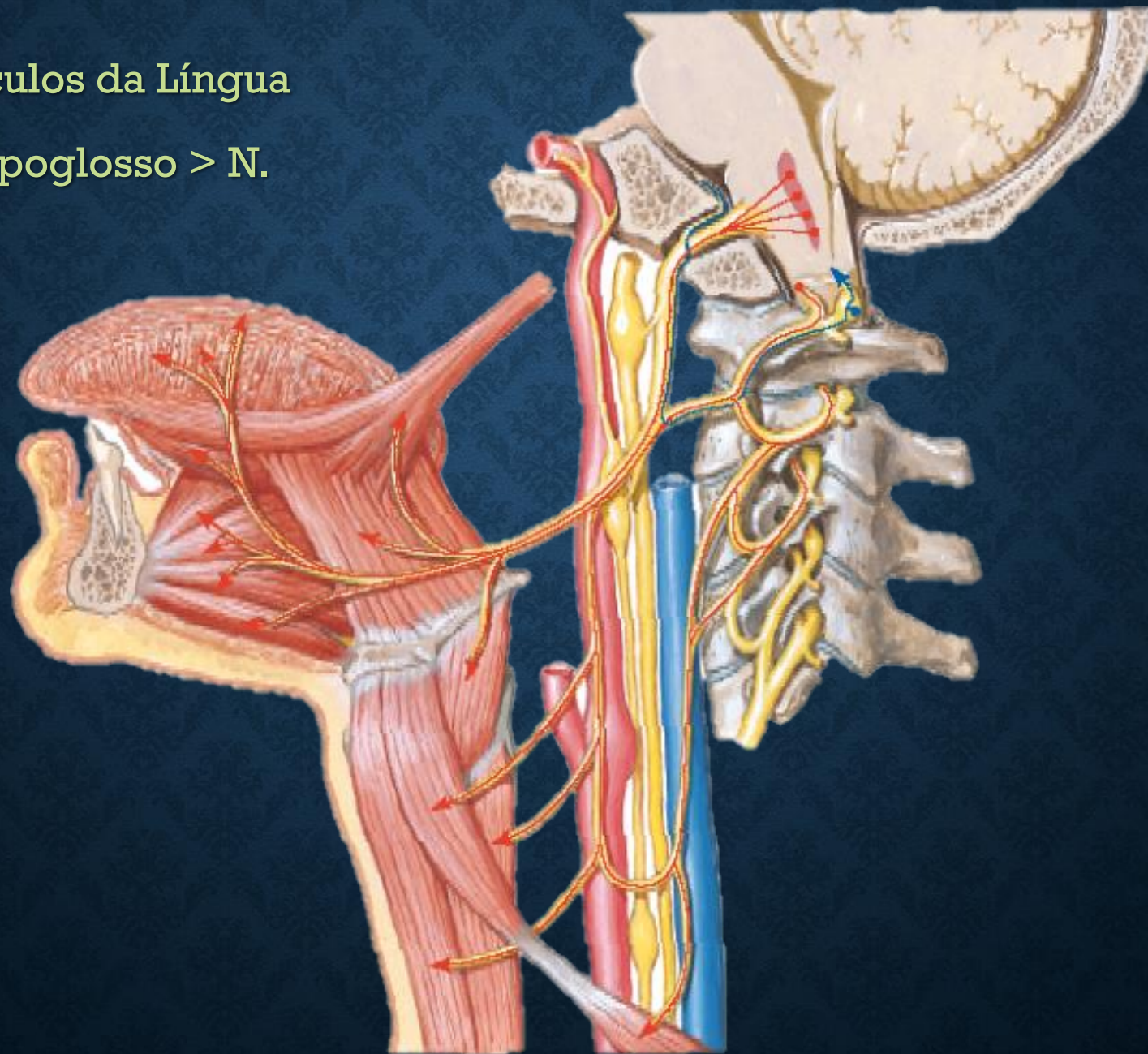
❑ Trajeto e emergência:

❑ Sulco látero-anterior > Canal do nervo hipoglosso



NERVO HIPOGLOSSO: RAMOS E COMPONENTES FUNCIONAIS

- ❑ Inervação dos Músculos da Língua
- ❑ Núcleo do Nervo Hipoglosso > N. Hipoglosso



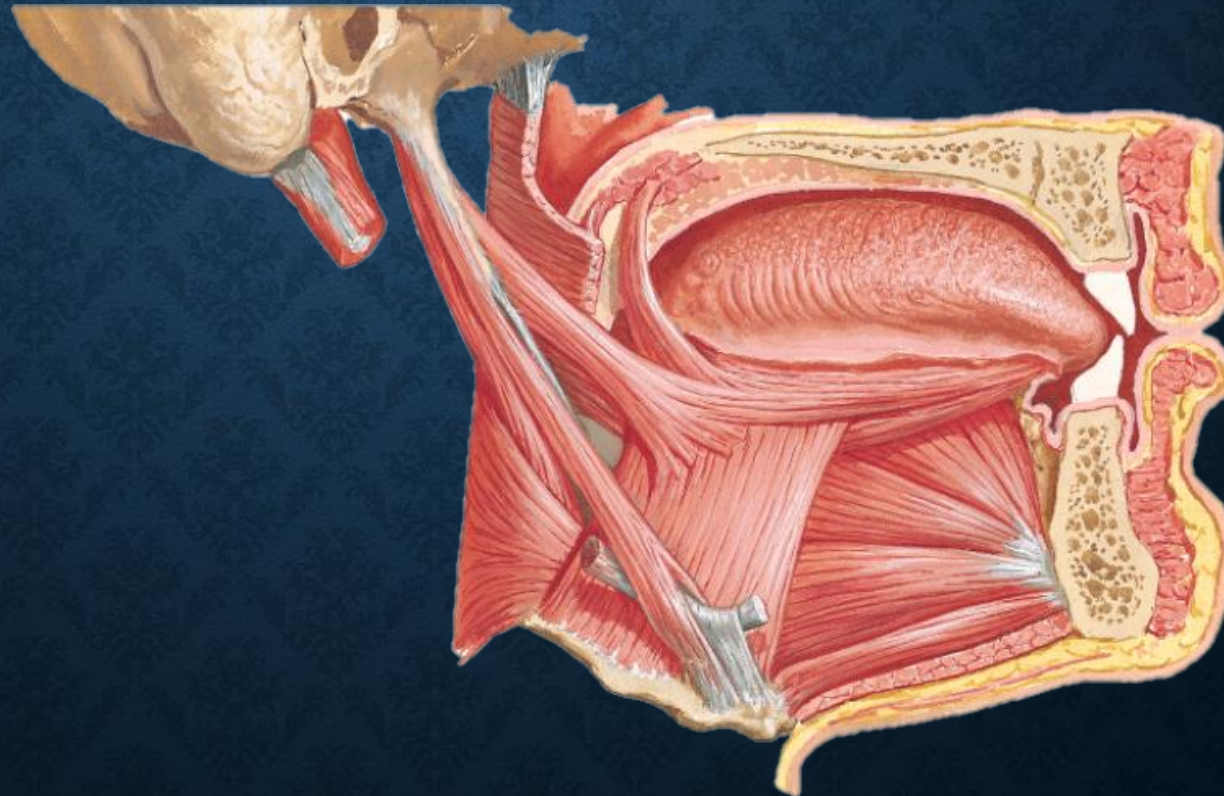
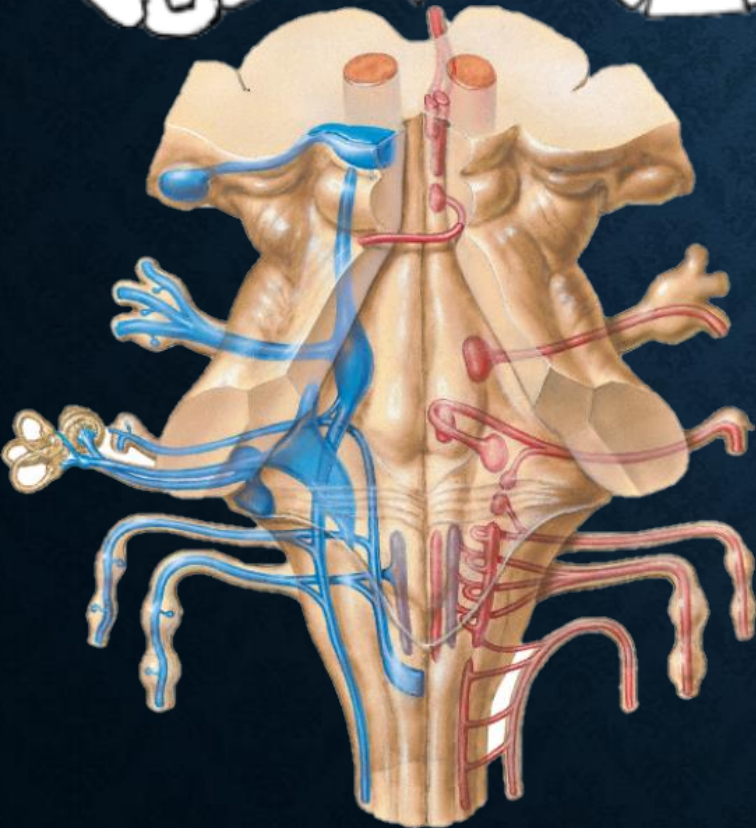
VIA HIPOGLÓSSICA

□ Conceitos –

□ A parte eferente da via hipoglóssica é considerada “*somática eferente*”, porque conduzem impulsos à aos músculos da Língua.

□ Núcleos Associados

□ Núcleo do Nervo Hipoglosso



REFERÊNCIAS

- **Básica**
 - Anatomia da Face. Miguel Carlos Madeira. Ed. Sarvier
 - Neuroanatomia Funcional. Angelo Machado. Ed. Atheneu
 - Atlas de Anatomia Humana. Sobotta-Becher. Ed. Rocca
- **Complementar**
 - Anatomia Odontológica. Figun e Garino. Ed. Artmed
 - Anatomia Clínica. Moore. Ed. Guanabara