



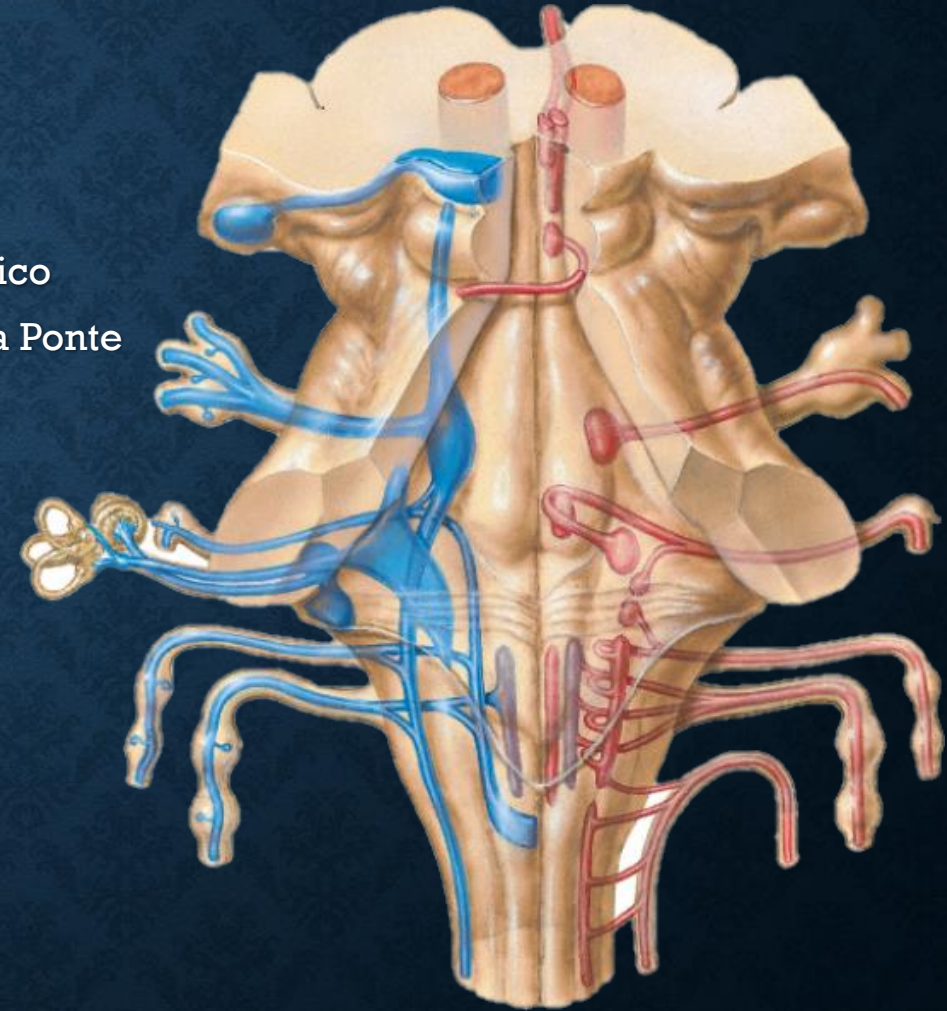
O NERVO TRIGÊMEO

Prof. Dr. Alexandre Febrega Carvalho

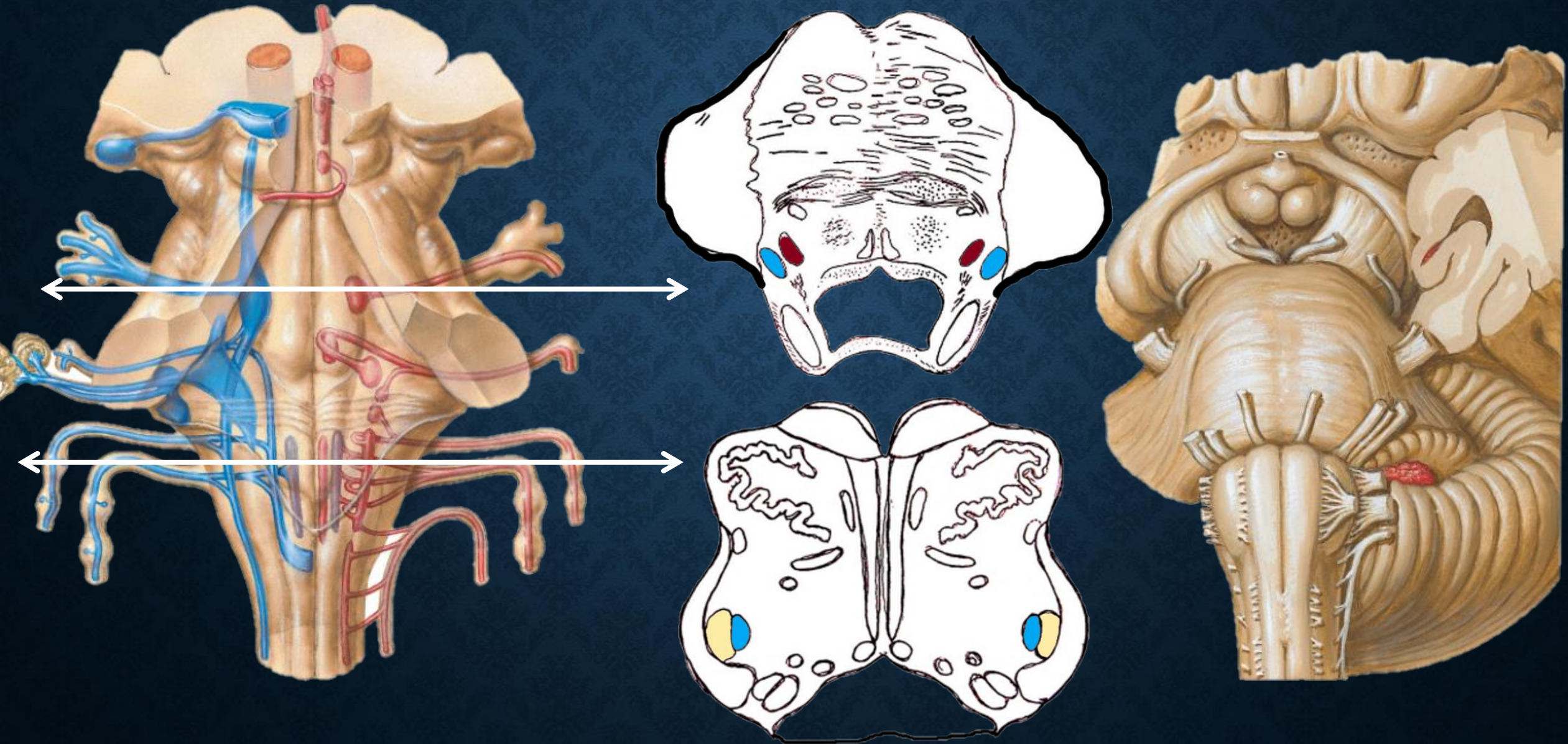
NERVO TRIGÊMEO: DEFINIÇÕES



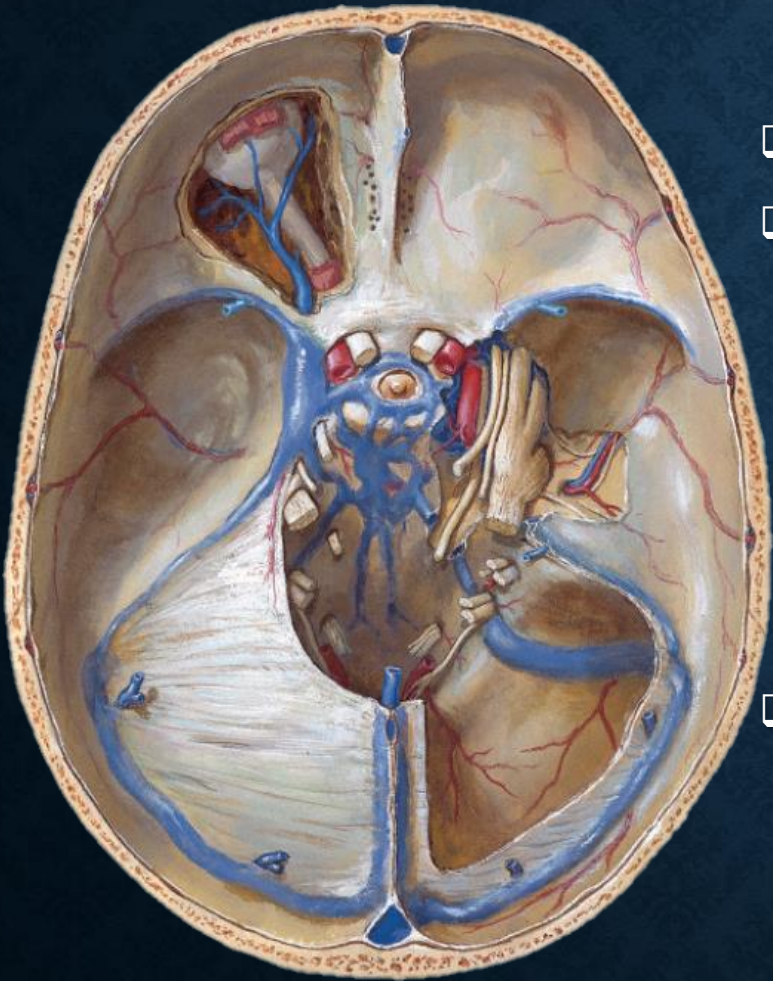
- ❑ V par de nervo craniano
- ❑ “Origens”
 - ❑ Real – Núcleos do Tronco Encefálico
 - ❑ Emergência encefálica – Braço da Ponte
 - ❑ Emergências cranianas :
 - ❑ Fissura Orbital Superior
 - ❑ Forame Redondo
 - ❑ Forame Oval
- ❑ Classificação Funcional – Misto
 - ❑ Sensitivo Geral
 - ❑ Motricidade Somática



NERVO TRIGÊMEO: NÚCLEOS



NERVO TRIGÊMEO: EMERGÊNCIAS CRANIANAS

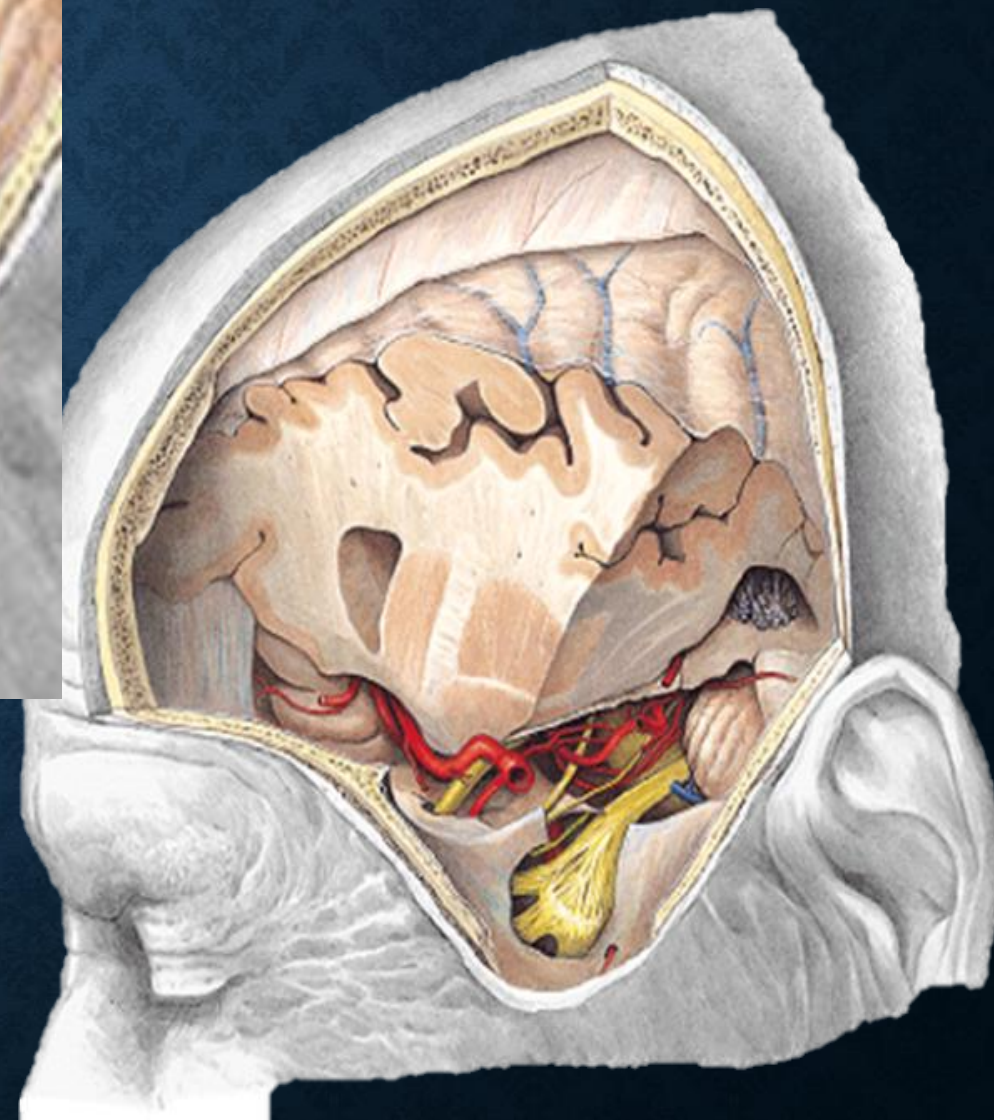


- ❑ V par de nervo craniano
- ❑ “Origens”
 - ❑ Real – Núcleos do Tronco Encefálico
 - ❑ Emergência encefálica – Braço da Ponte
 - ❑ Emergências cranianas :
 - ❑ Fissura Orbital Superior
 - ❑ Forame Redondo
 - ❑ Forame Oval
- ❑ Classificação Funcional – Misto
 - ❑ Sensitivo Geral
 - ❑ Motricidade Somática



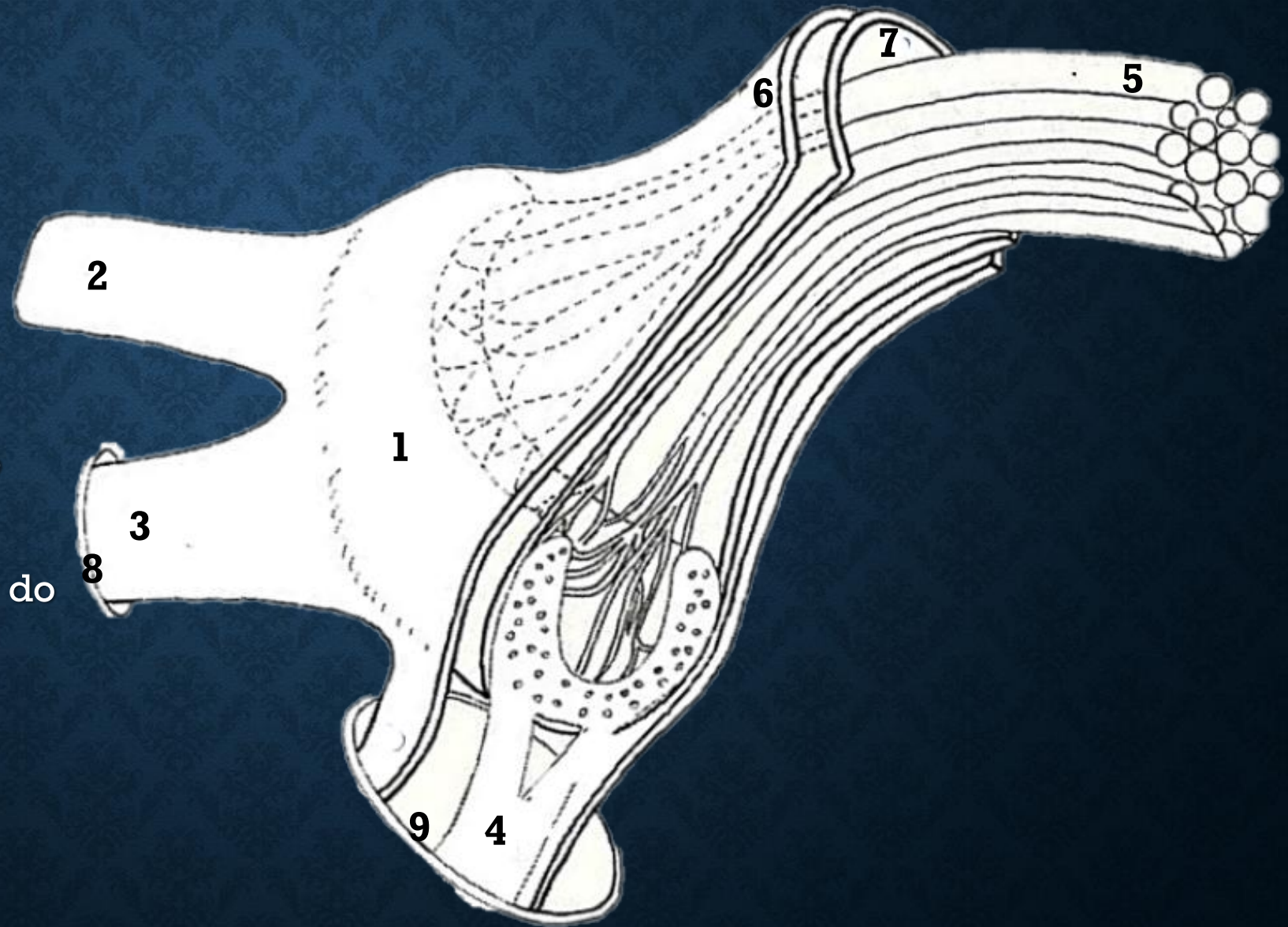
GÂNGLIO TRIGEMINAL (SEMILUNAR/DE GASSER)

- ❑ Definição: Aglomerado de Corpos de Neurônios (N1) associados à sensibilidade;
- ❑ Localização: Cavo trigeminal na impressão trigeminal (parte petrosa do O. temporal)
 - ❑ dupla prega da dura-máter mais aracnóide e pia-máter embebido pelo líquido;



GÂNGLIO TRIGEMINAL (SEMILUNAR/DE GASSER)

1. Gânglio trigeminal
2. N. Oftálmico
3. N. Maxilar
4. N. mandibular
5. N. trigêmeo
6. Dura-máter da fossa média do crânio
7. Dura-máter da fossa posterior do crânio
8. Forame redondo
9. Forame oval



NV¹ - OFTÁLMICO

☐ Ramos

☐ N. Frontal

☐ N. Supratroclear –

☐ N. Supra-orbital –

☐ R. Medial

☐ R. Lateral

☐ N. Lacrimal

☐ R. Comunicante do N.
Zigomático (NV²)

☐ N. Nasociliar –

☐ Infratroclear

☐ N. Etmoidal Ant.

☐ N. Etmoidal Post.

☐ Nn. Ciliares longos

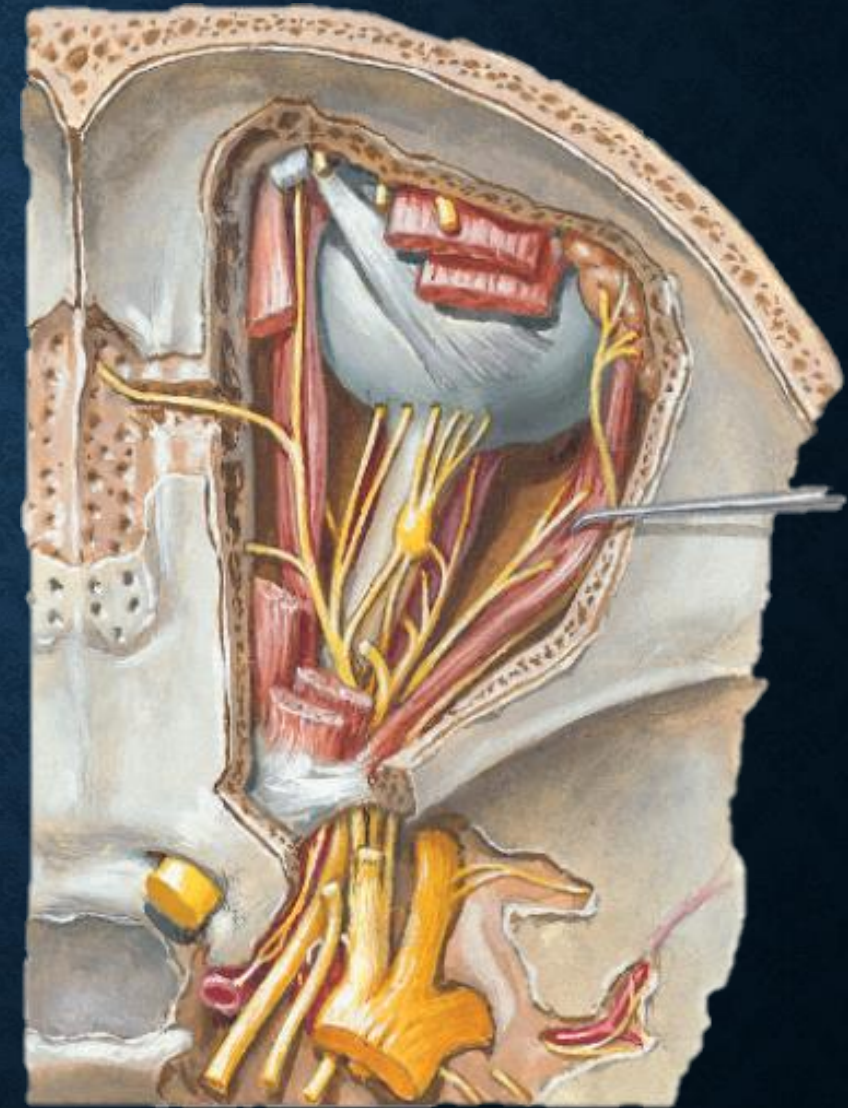
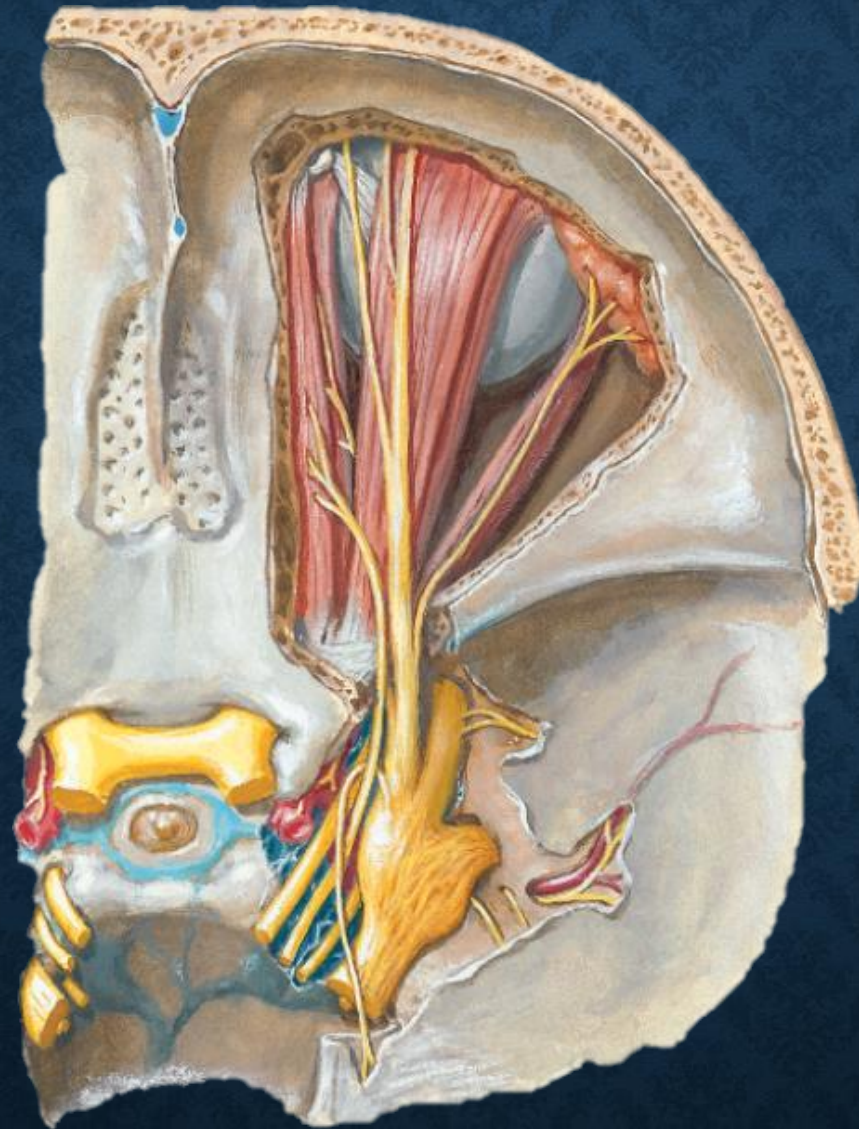
☐ Raiz sensitiva

☐ Gânglio Ciliar

☐ Nn. Ciliares curtos

☐ R. Recorrente Meníngeo

☐ Topografia



NV¹ - OFTÁLMICO

☐ Ramos

☐ N. Frontal

☐ N. Supratroclear –

☐ N. Supra-orbital –

☐ R. Medial

☐ R. Lateral

☐ N. Lacrimal –

☐ R. Comunicante do N.
Zigomático (NV²)

☐ N. Nasociliar –

☐ Infratroclear

☐ N. Etmoidal Ant.

☐ N. Etmoidal Post.

☐ Nn. Ciliares longos

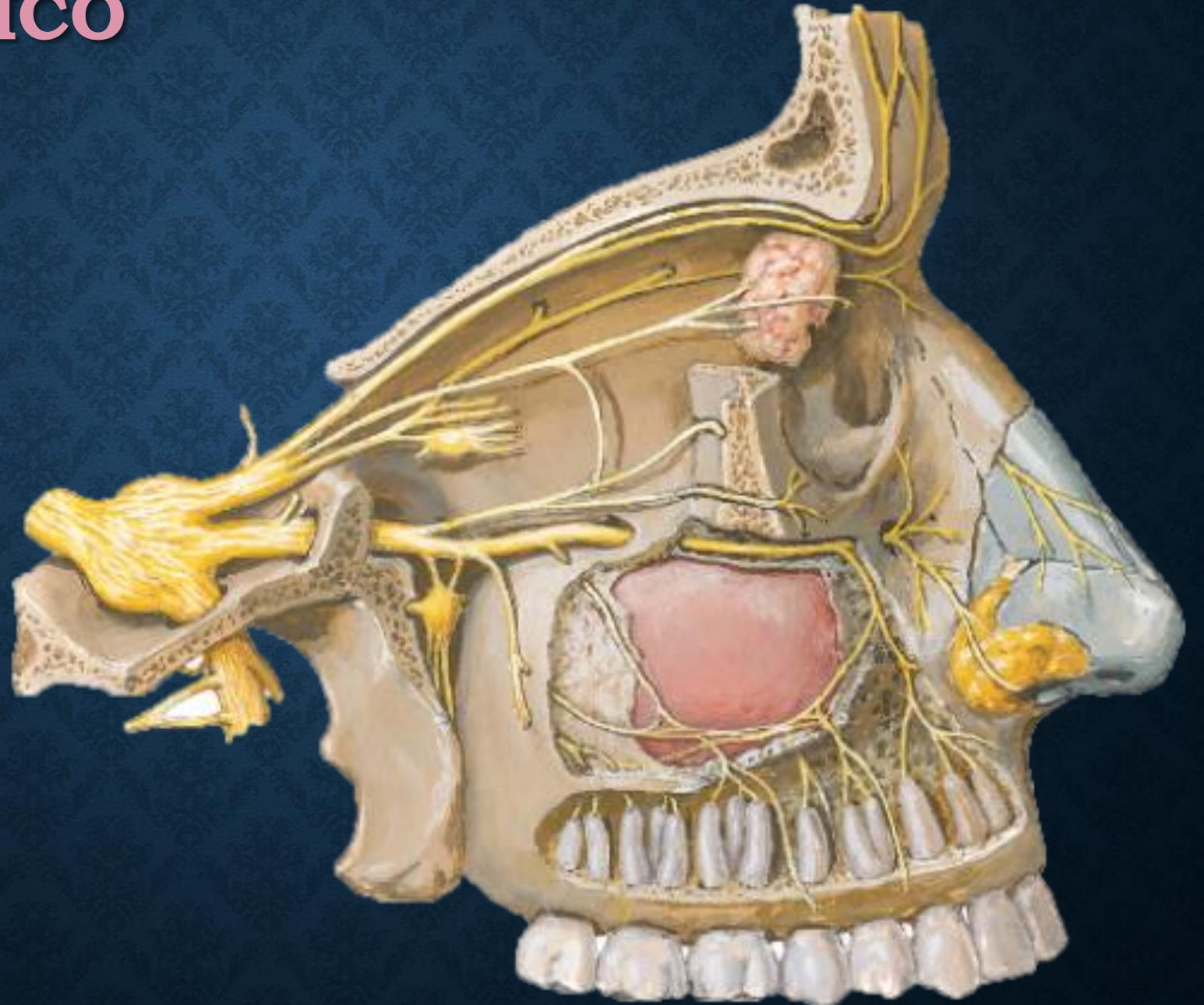
☐ Raiz sensitiva

☐ Gânglio Ciliar

☐ Nn. Ciliares curtos

☐ R. Recorrente Meníngeo

☐ Topografia



NV¹ - OFTÁLMICO

❑ Distribuição

❑ N. Frontal

❑ R. Supratroclear

❑ R. Supra-orbital

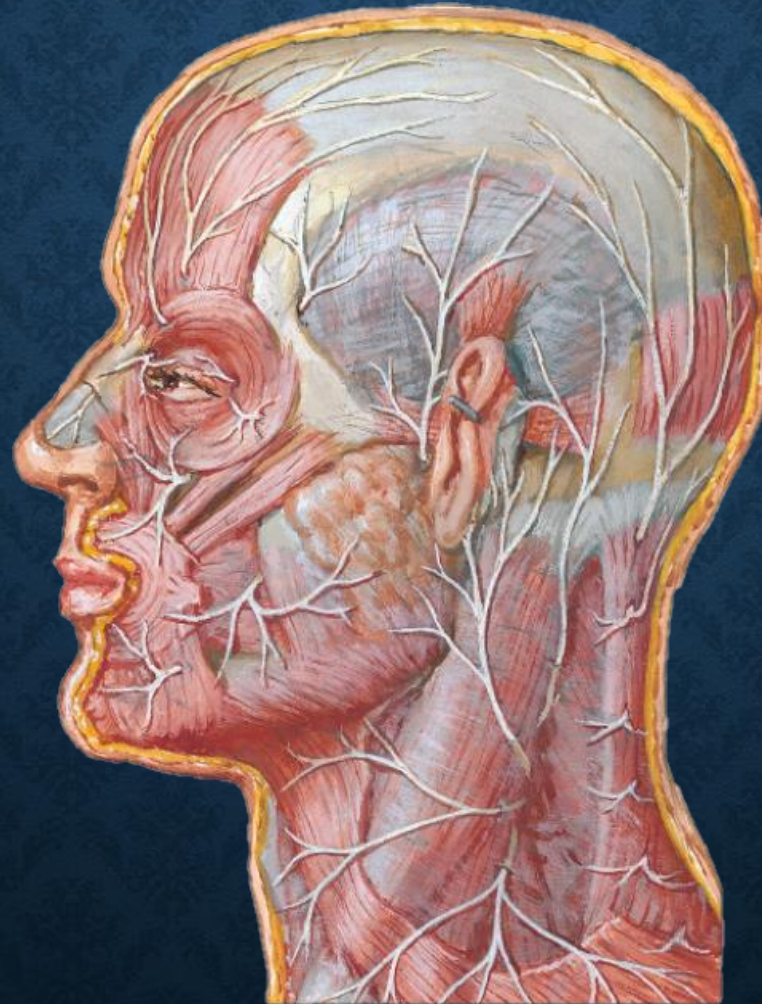
❑ N. Nasociliar

❑ R. Infratroclear

❑ R. nasal (etmoidal Anterior)

❑ N. Lacrimal

❑ R. Palpebral

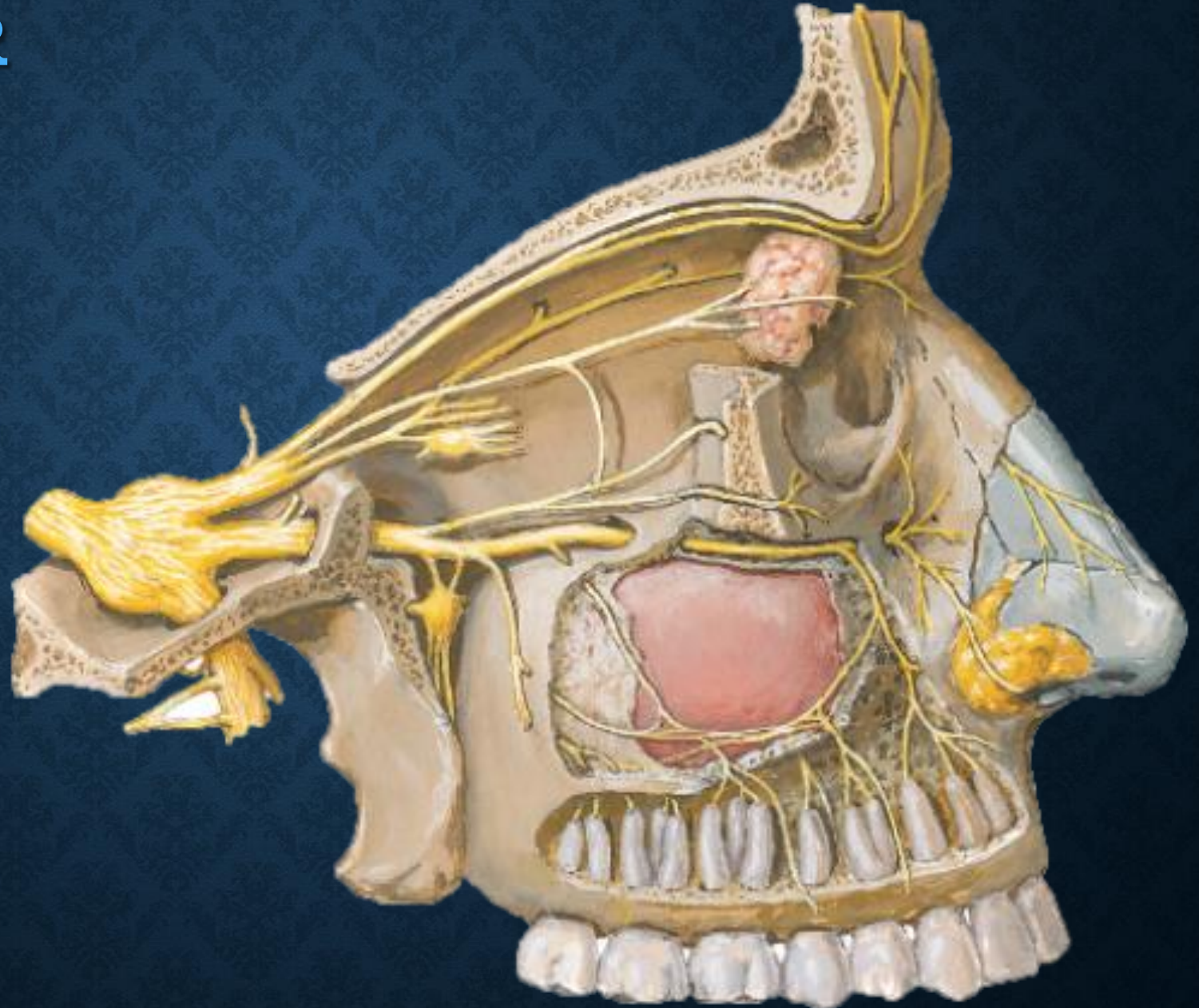


NV² - MAXILAR

□ Ramos

- Meníngeo
- Rr. p/ gânglio Ptérigopalatino
- N. Zigomático
 - N. zigomático temporal
 - N. zigomático facial
- N. Alveolar superior posterior
- N. Alveolar superior médio
- N. Infra-orbital (parte interna)
 - N. Alveolar superior anterior
- N. Infra-orbital parte externa

□ Topografia



NV² - MAXILAR

☐ Ramos

☐ Gânglio Ptérigopalatino

☐ N. do canal pterigóideo (vidiano)

☐ N. Nasopalatino

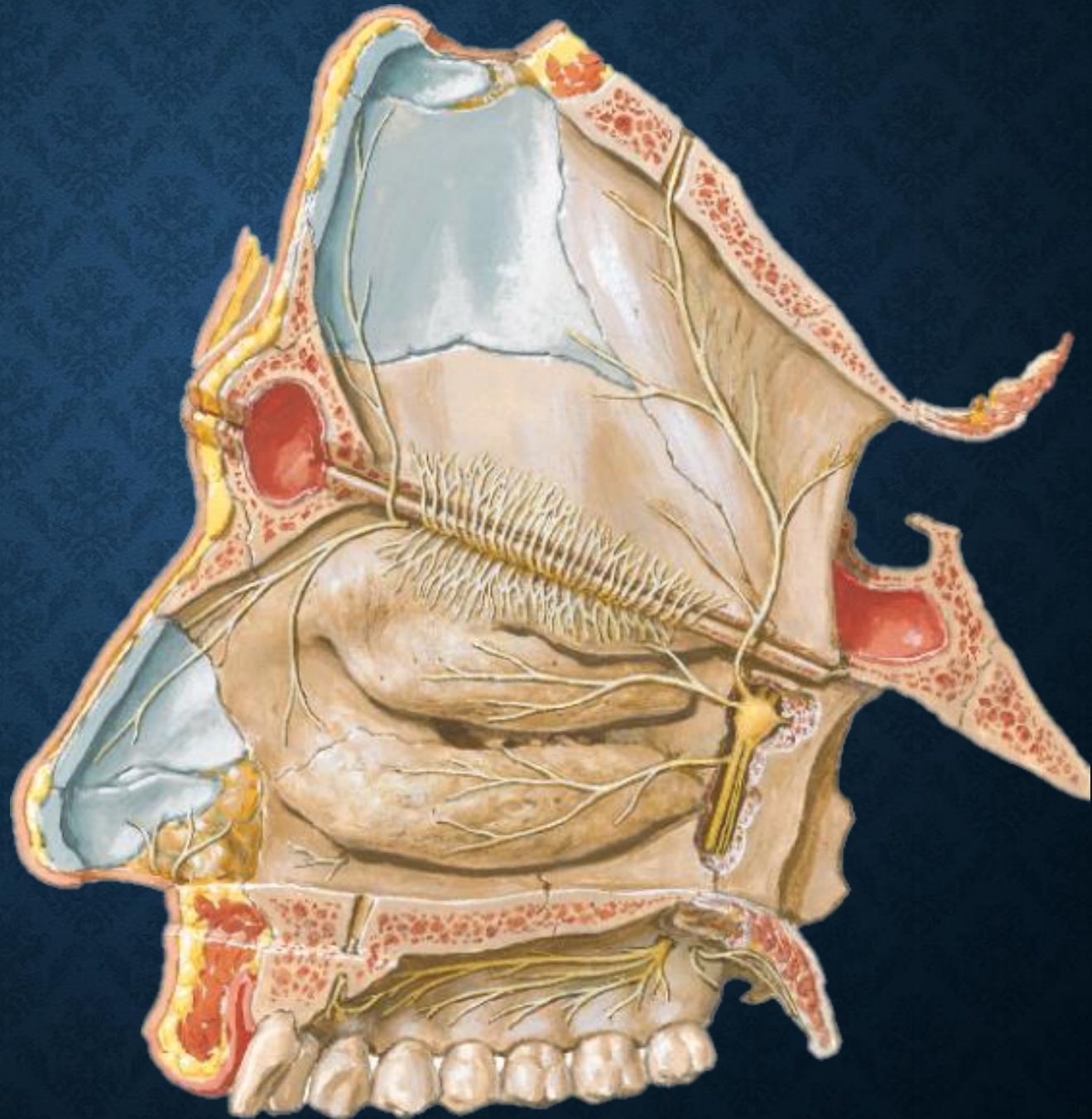
☐ R. Nasal póstero-superior

☐ N. Palatino Maior

☐ R. Nasal póstero- Inferior

☐ N. Palatino Menor

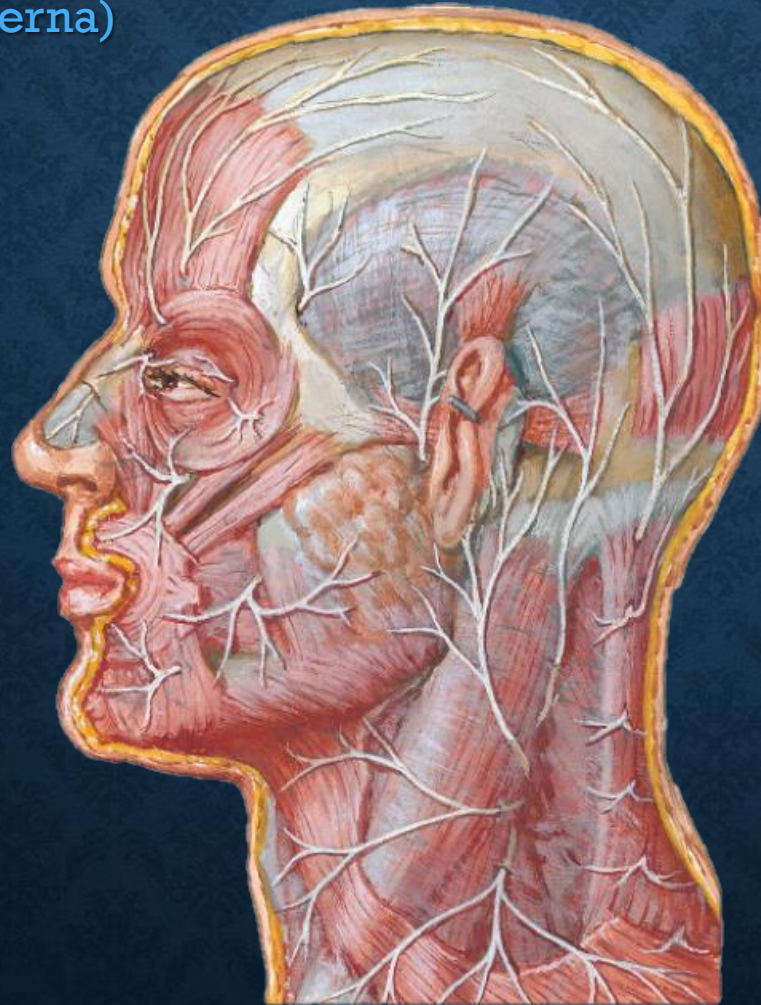
☐ Topografia



NV² - MAXILAR

□ Distribuição

- N. Infra-orbital (parte externa)
- N. Zigomáticofacial
- N. Zigomáticotemporal



NV³ - MANDIBULAR

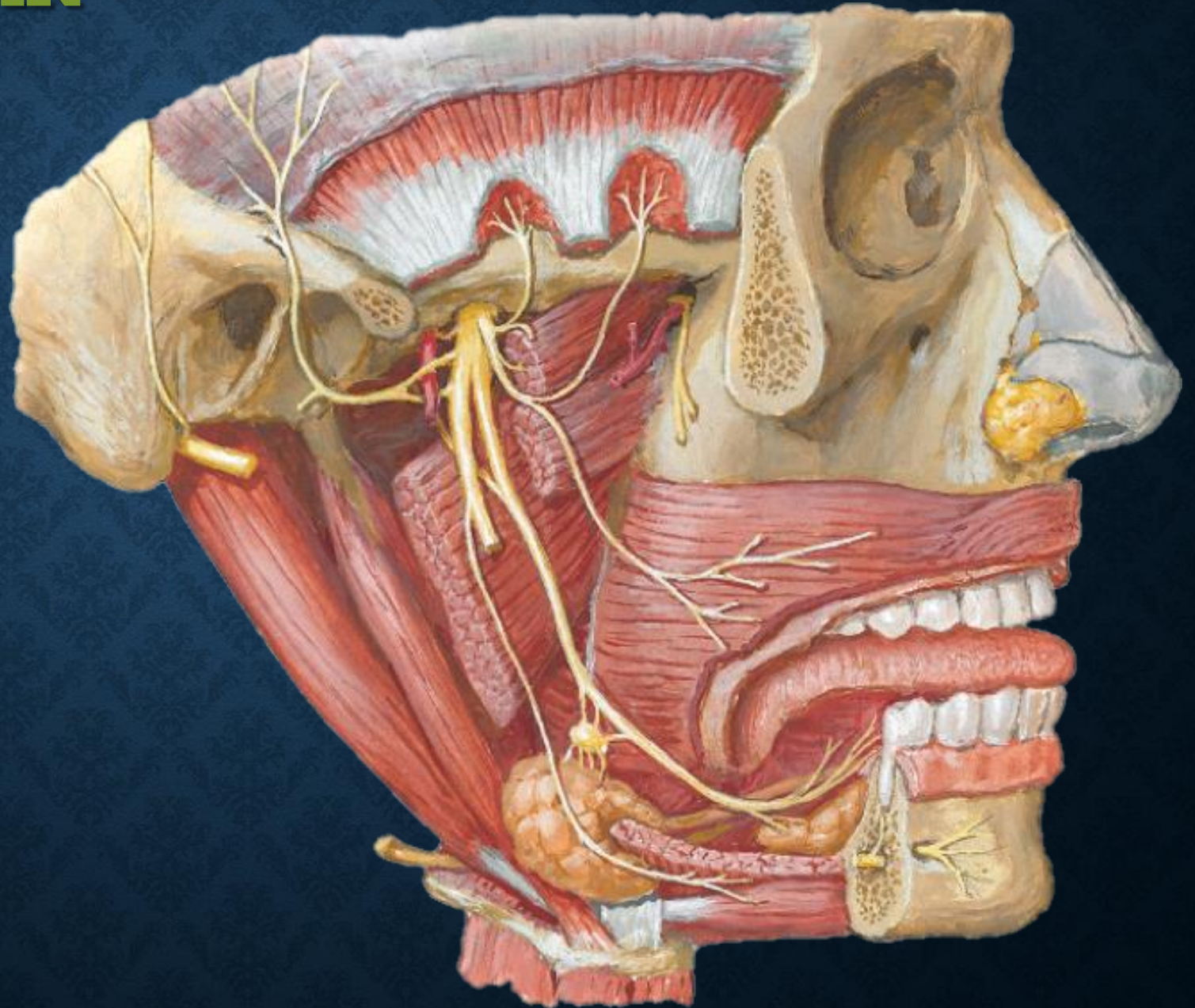
❑ Divisão Anterior (vista lateral)

- ❑ N. temporal profundo post.
- ❑ N. massetérico
- ❑ N. pterigóideo lateral
- ❑ N. temporal profundo ant.
- ❑ N. bucal

❑ Divisão Posterior (vista lateral)

- ❑ N. meníngeo
- ❑ N. Auriculotemporal
- ❑ N. Lingual
 - ❑ Gânglio submandibular
- ❑ N. Alveolar Inferior
 - ❑ N. milo-hióideo
 - ❑ N. Mental

❑ Topografia

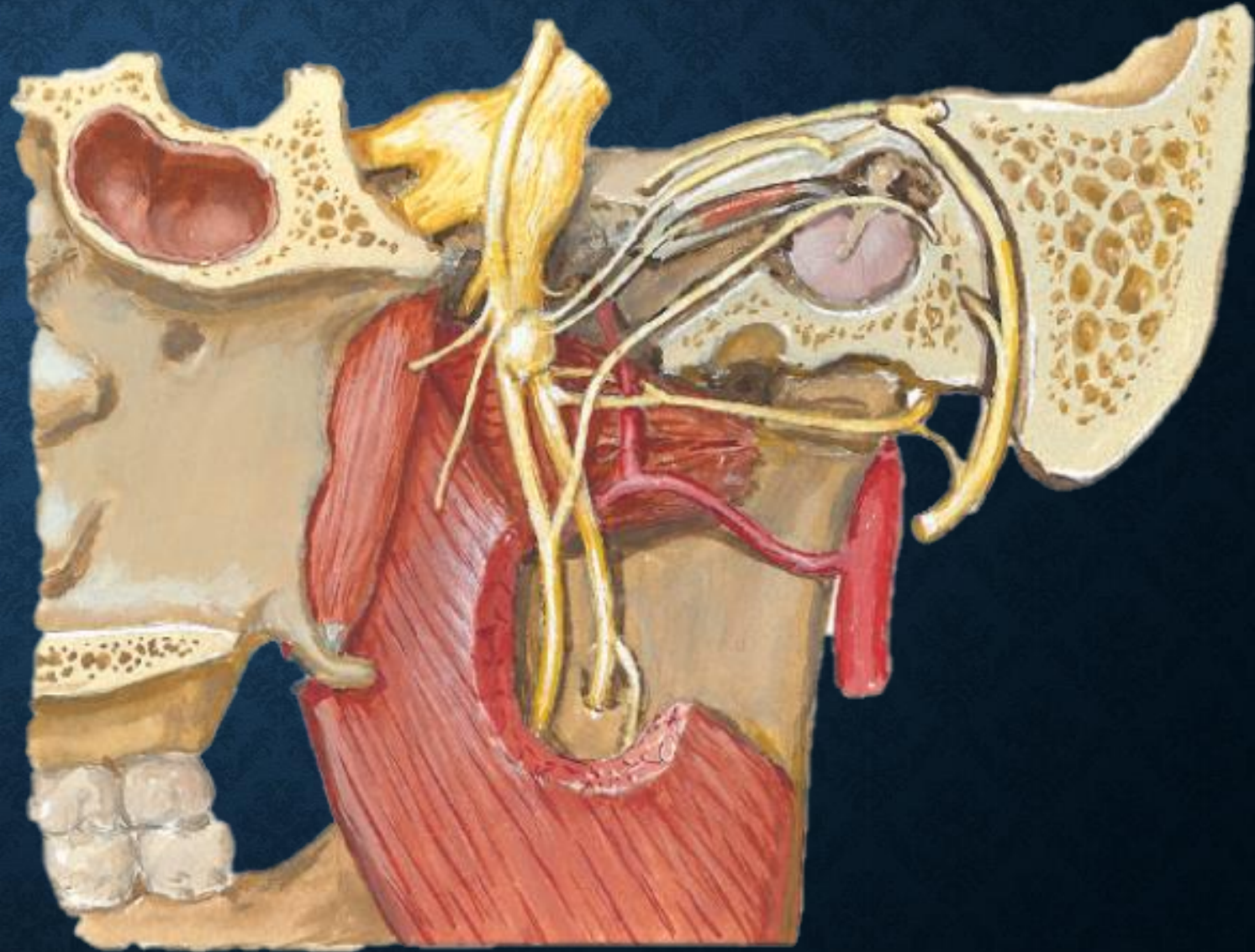


NV³ - MANDIBULAR

❑ Divisão Posterior (vista medial)

- ❑ N. tensor do véu palatino
- ❑ N. tensor do tímpano
- ❑ N. Pterigóideo medial
- ❑ *Gânglio Ótico (relação topográfica)
- ❑ N. lingual
 - ❑ *N. Corda do tímpano (do facial)
- ❑ N. Auriculotemporal
- ❑ N. Alveolar Inferior
 - ❑ N. Milo-hóideo

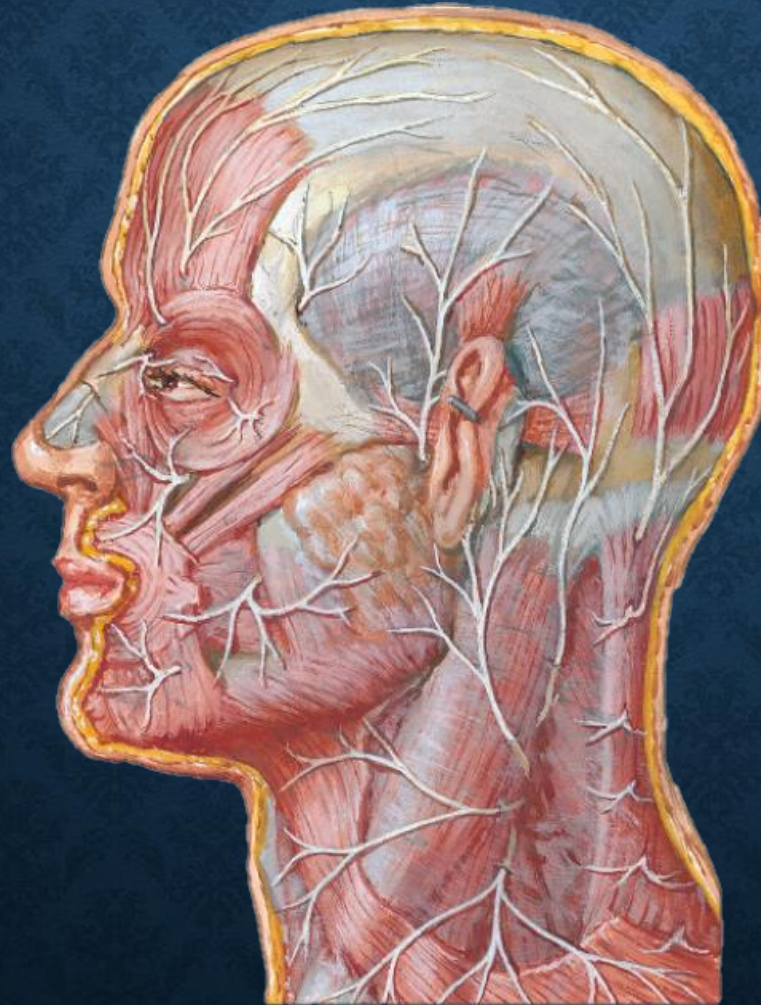
❑ Topografia



NV³ - MANDIBULAR

□ Distribuição

- N. Arículotemporal
- N. Bucal
- N. Mental



VIAS TRIGEMINAIS

□ Conceitos –

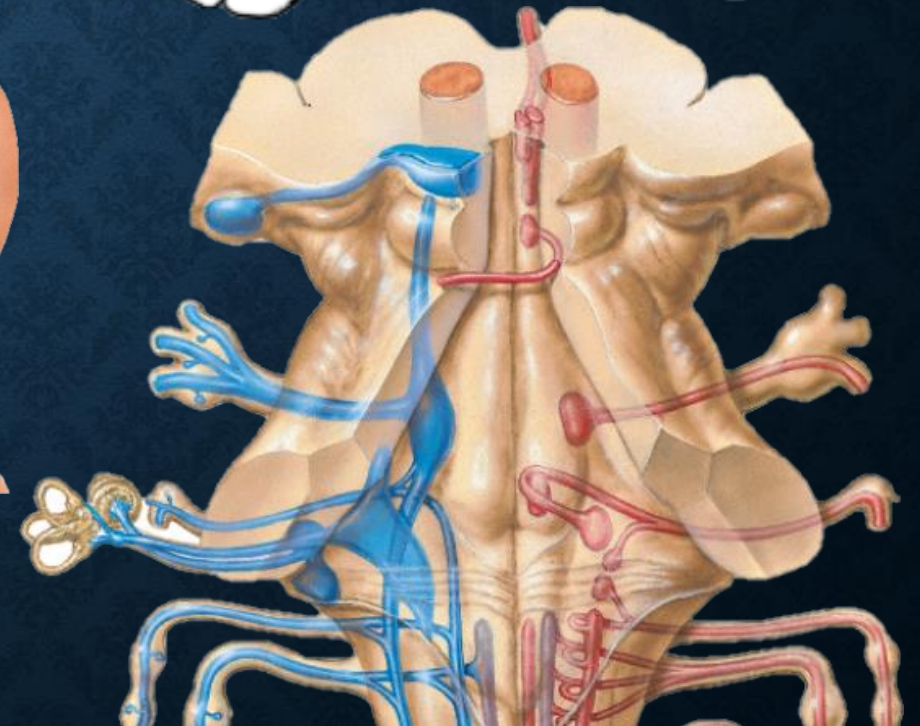
□ A parte aferente da via trigeminal é considerada **“Somática Geral”**, porque conduzem a sensibilidade do tipo dor, temperatura, pressão, tato e propriocepção

□ Núcleos Associados

□ do Tracto mesencefálico do trigêmeo – Propriocepção da musculatura da mastigação, dentes e periodonto, importante na ação reflexa da mordida

□ Sensitivo principal – Tato Epicrítico

□ do tracto espinal - Dor e Temperatura



VIAS TRIGEMINAIS

□ Conceitos –

□ A parte aferente da via trigeminal é considerada **“Somática Geral”**, porque conduzem a sensibilidade do tipo dor, temperatura, pressão, tato e propriocepção

□ Núcleos Associados

□ do Tracto mesencefálico do trigêmeo – Propriocepção da musculatura da mastigação, dentes e periodonto, importante na ação reflexa da mordida

□ Sensitivo principal – Tato Epicrítico

□ do tracto espinal - Dor e Temperatura

