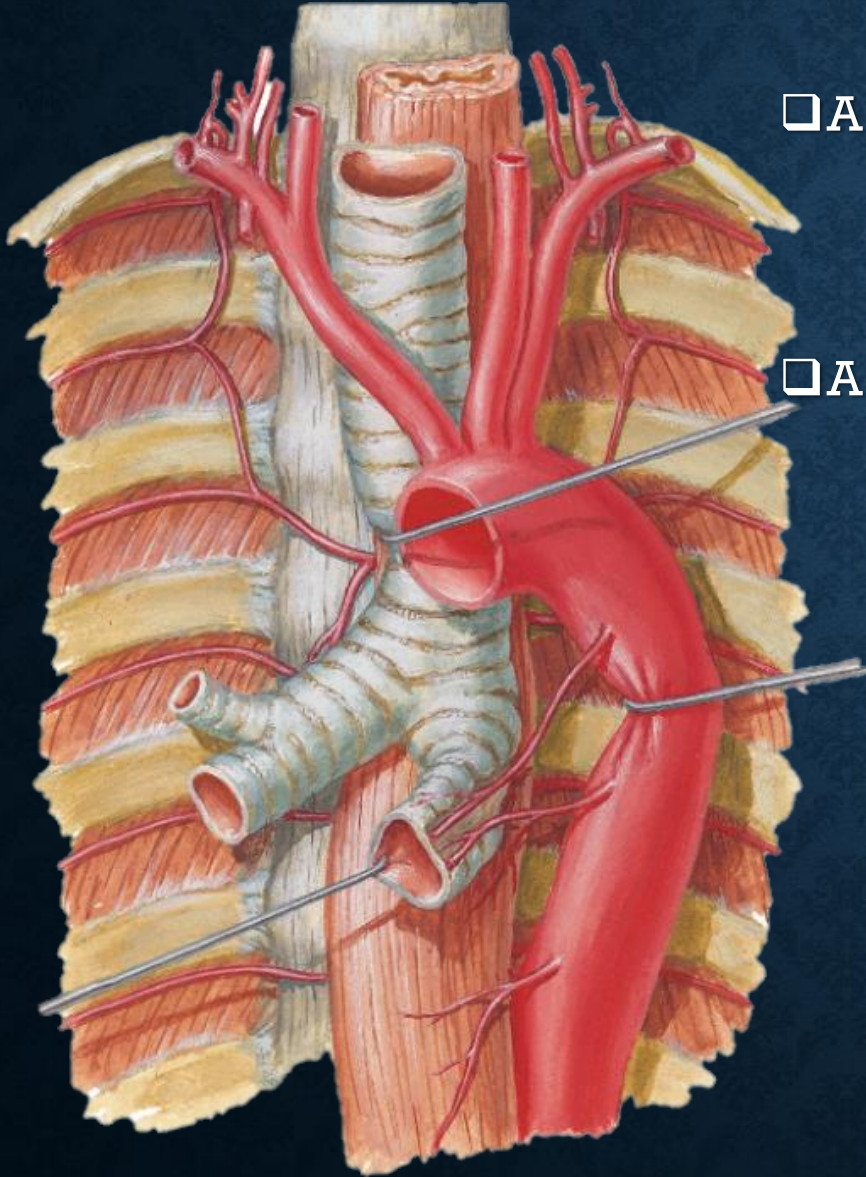




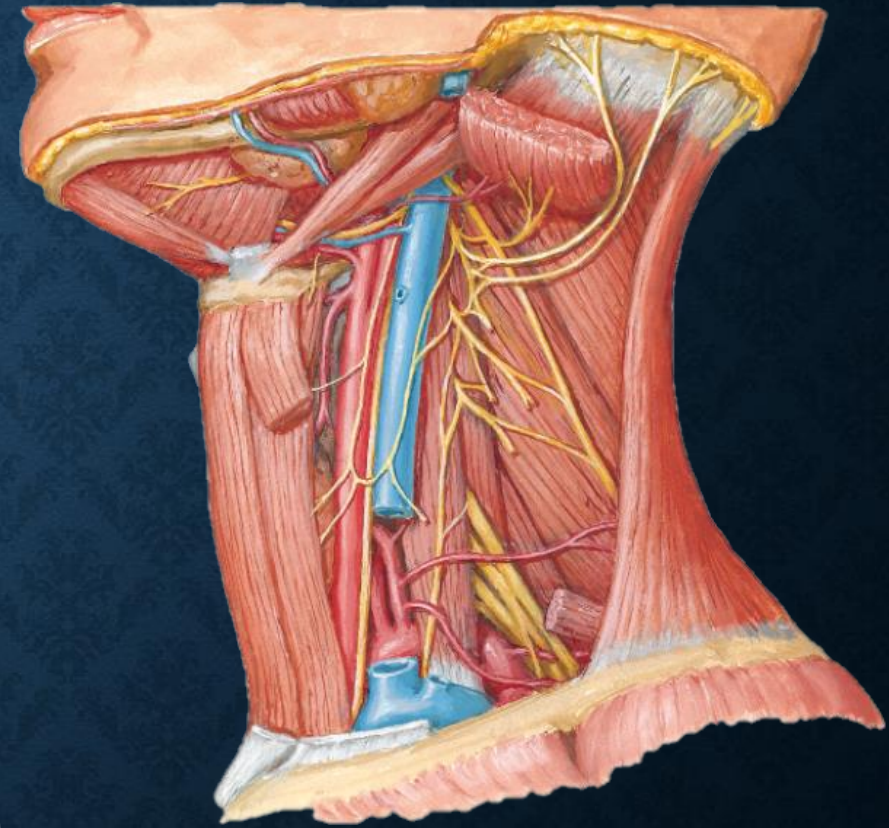
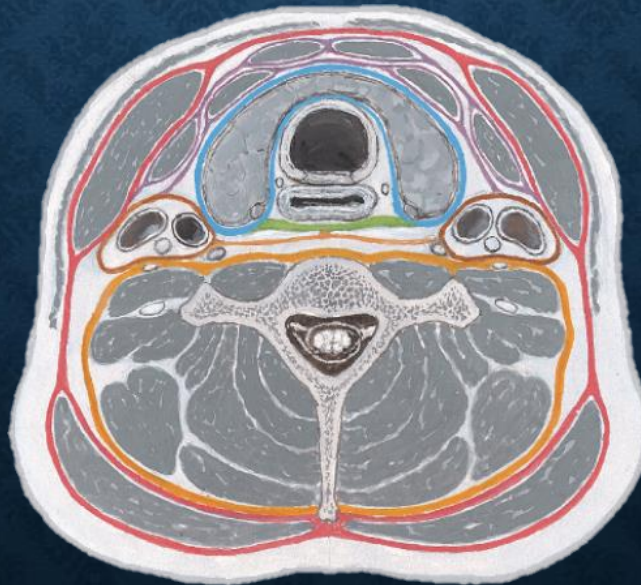
**VASCULARIZAÇÃO DA  
FACE**

Prof. Dr. Cesar Alexandre Fabrega Carvalho

# SISTEMA CAROTÍDEO COMUM

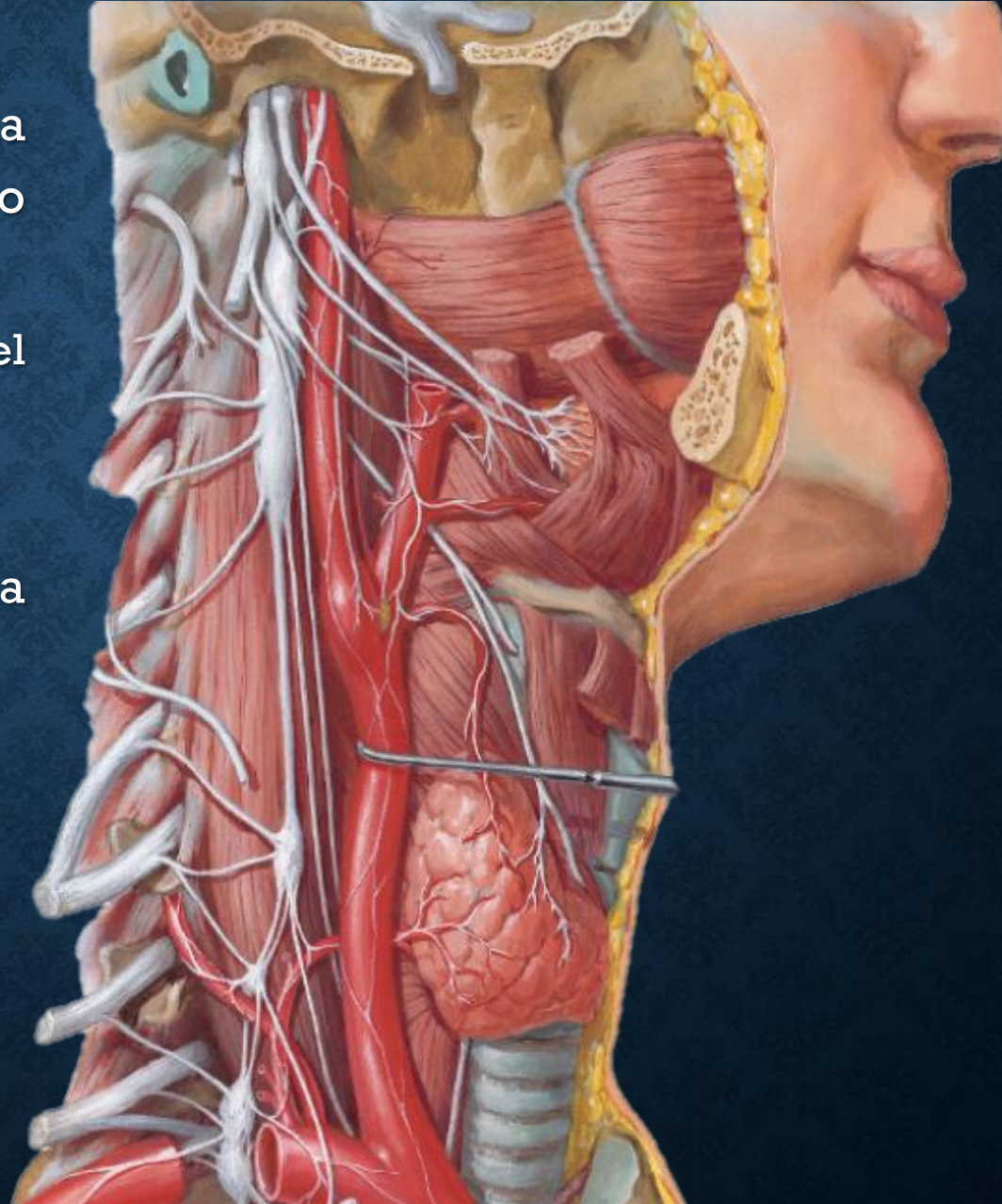


- ❑ A. carótida comum direita
  - ❑ Origem: Tronco braquicefálico
  - ❑ Nível vertebral: 2<sup>a</sup> VT à ~4<sup>a</sup> VC
- ❑ A. carótida comum esquerda
  - ❑ Origem: Arco da aorta
  - ❑ Nível vertebral: 4<sup>a</sup> VT À ~4<sup>a</sup> VC

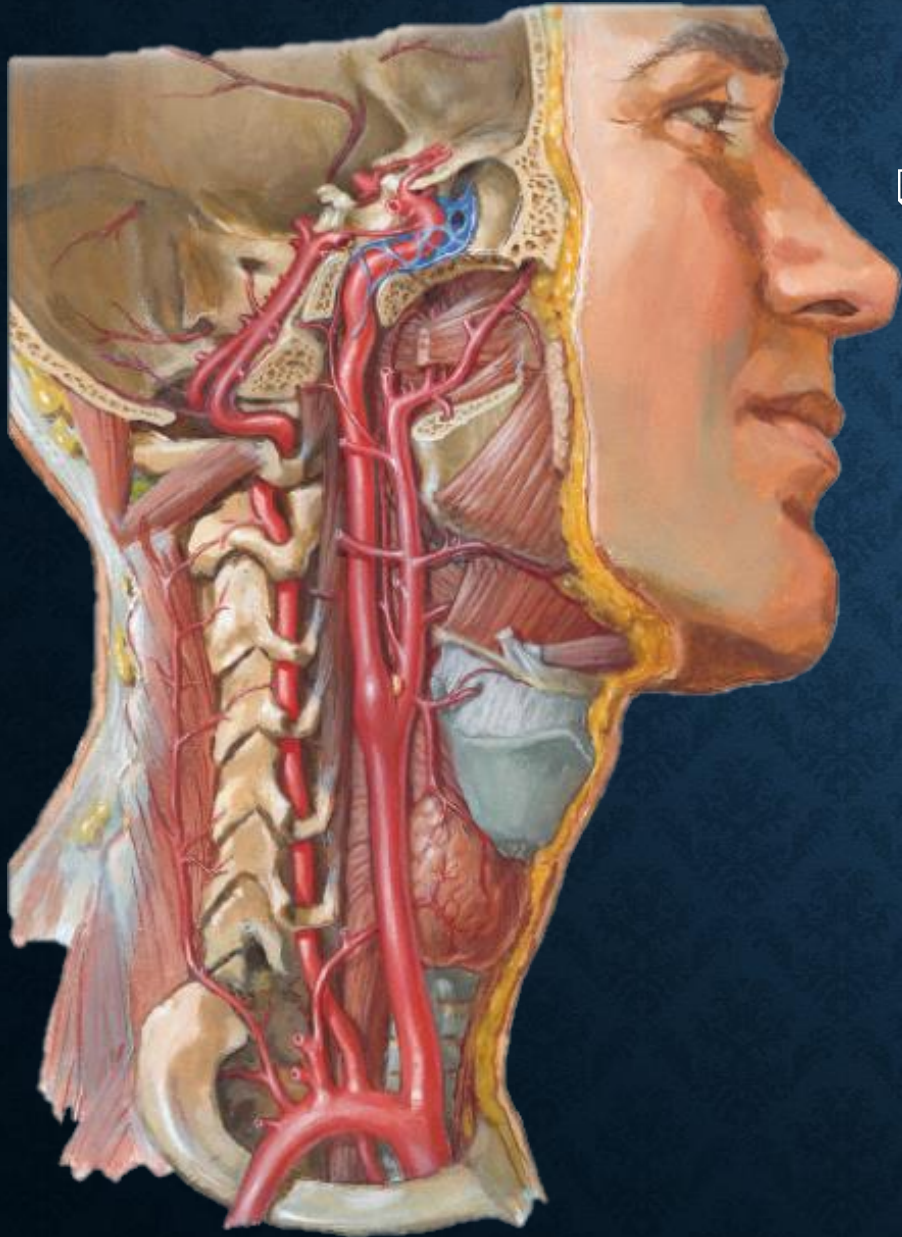


# GLOMO E SEIO CAROTÍDEOS

- ❑ **Glomo:** estrutura ovalada localizada externamente a bifurcação íntimo ao seio carotídeo
  - ❑ **Função:** Quimiorreceptor, monitora o Nível de O<sub>2</sub>
  - ❑ **Inervação:** NC IX e X
- ❑ **Seio Carotídeo:** dilatação da artéria carótida interna, íntimo ao seio carotídeo
  - ❑ **Função:** Barorreceptor
  - ❑ **Inervação:** NC IX e X



# SISTEMA CAROTÍDEO INTERNO



## A. carótida interna

Parte cervical (~4<sup>a</sup>VC –  
abertura externa do canal  
carótico)

Parte petrosa (entre as  
aberturas interna e  
externa)

Parte intracraniana

Vascularização:

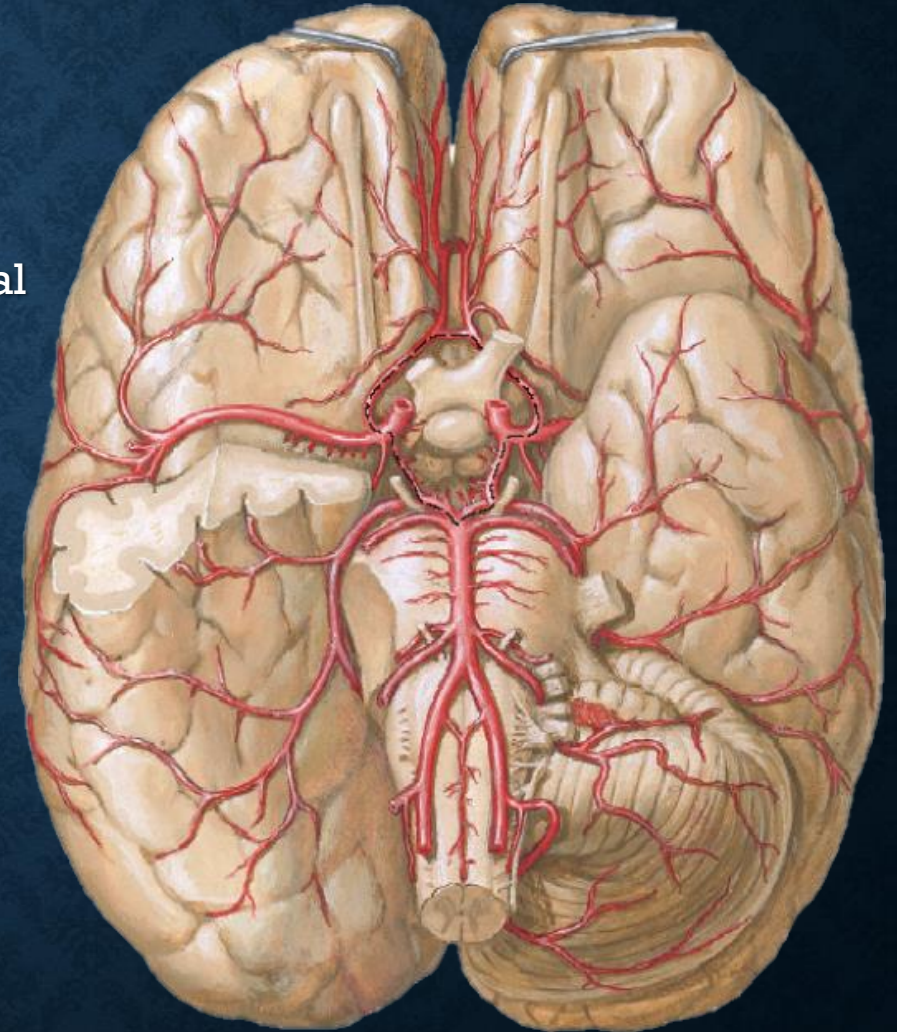
Seios cavernosos

Hipófise

Gânglio Trigeminal

Encéfalo

Olho



# SISTEMA CAROTÍDEO EXTERNO

□ A. carótida externa, ramos:

□ A. tireóidea superior

□ A. lingual

□ A. Facial

□ A. Occipital

□ A. Auricular posterior

□ A. Faríngea ascendente

□ A. Temporal superficial

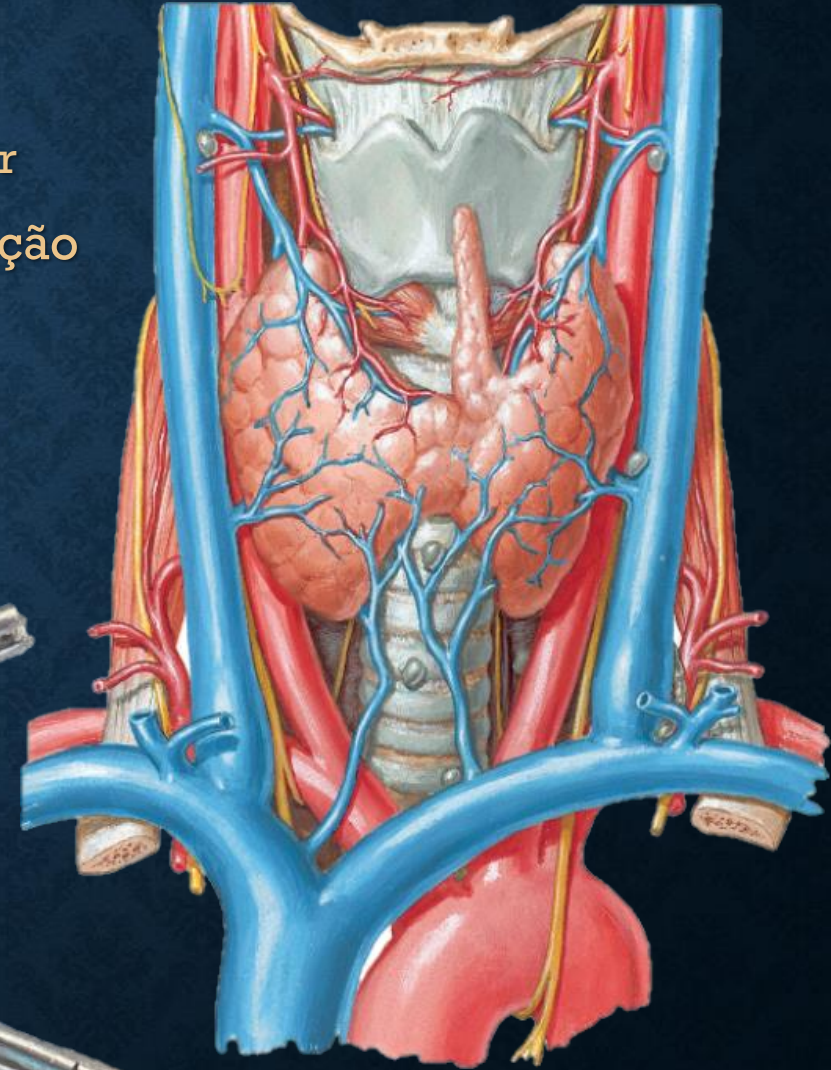
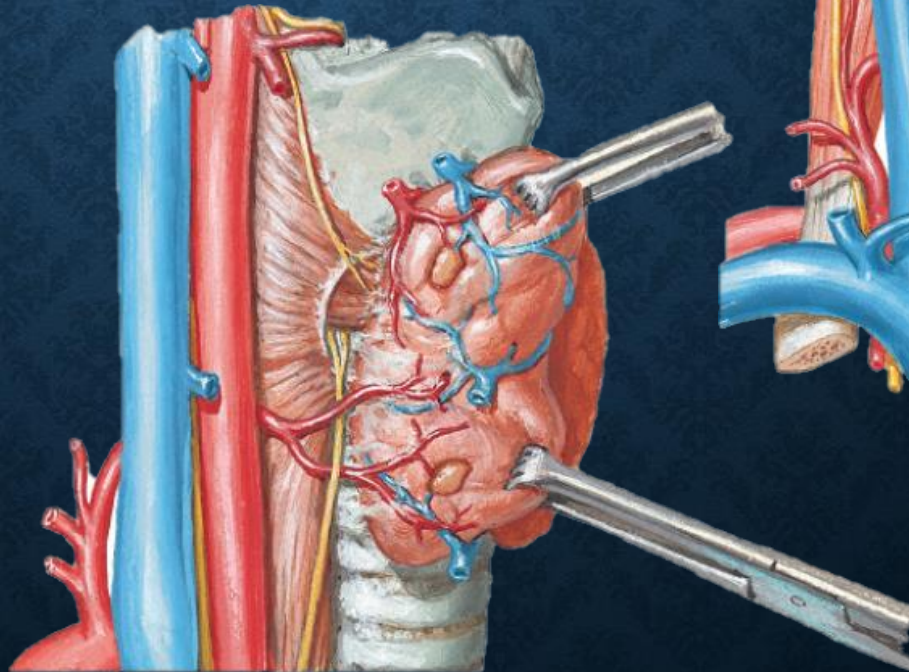
□ A. Maxilar



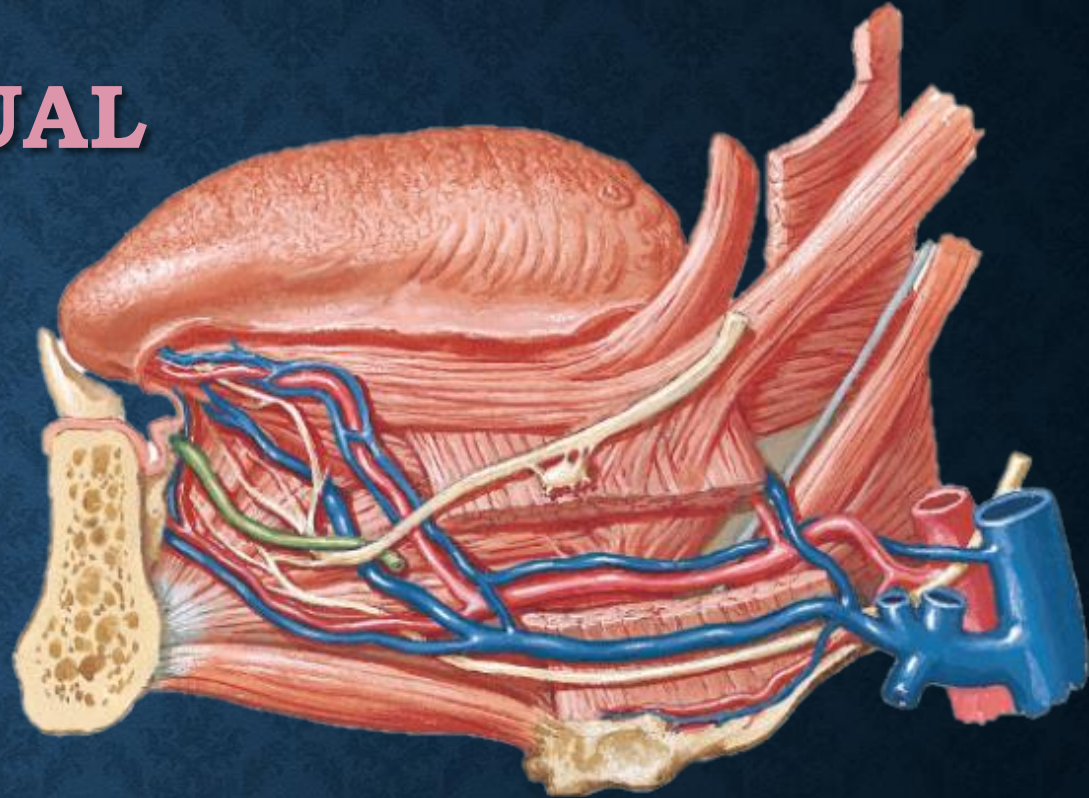
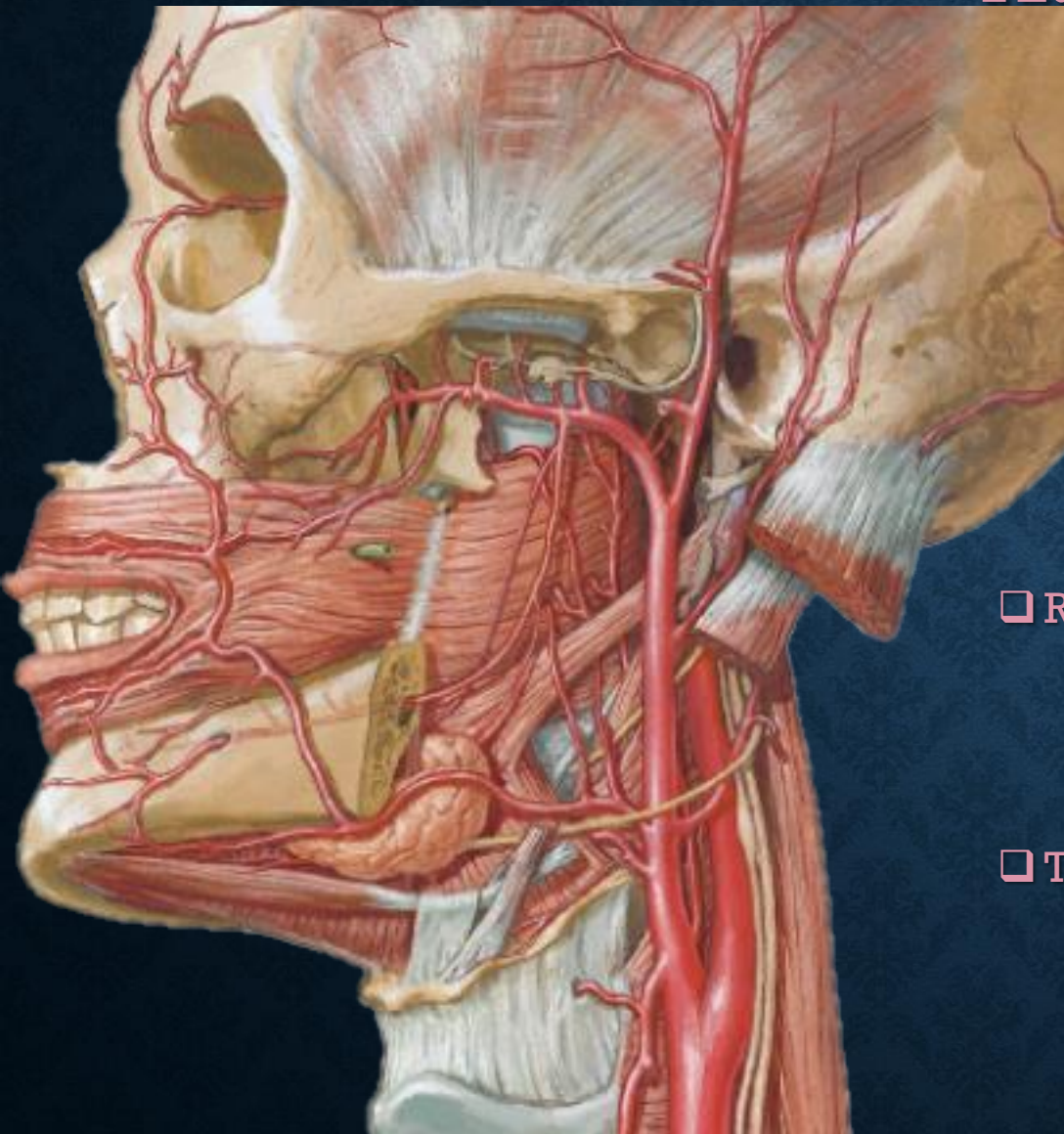
# A. TIREÓIDEA SUPERIOR



- Ramos
  - tireóideo
  - laríngeo superior
- Território de irrigação
  - Gl. Tireoide
  - Laringe
- Topografia



# A. LINGUAL



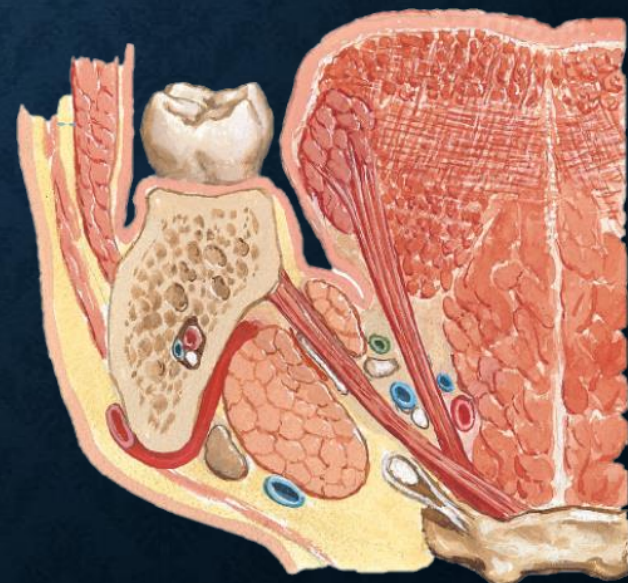
## ❑ Ramos

- ❑ A. profunda da língua
- ❑ Rr. dorsais da língua
- ❑ A. sublingual

## ❑ Território

- ❑ Mm. da língua
- ❑ Dorso 1/3 post. da língua
- ❑ Assoalho da boca
- ❑ Gl. sublingual

## ❑ Topografia



# A. FACIAL

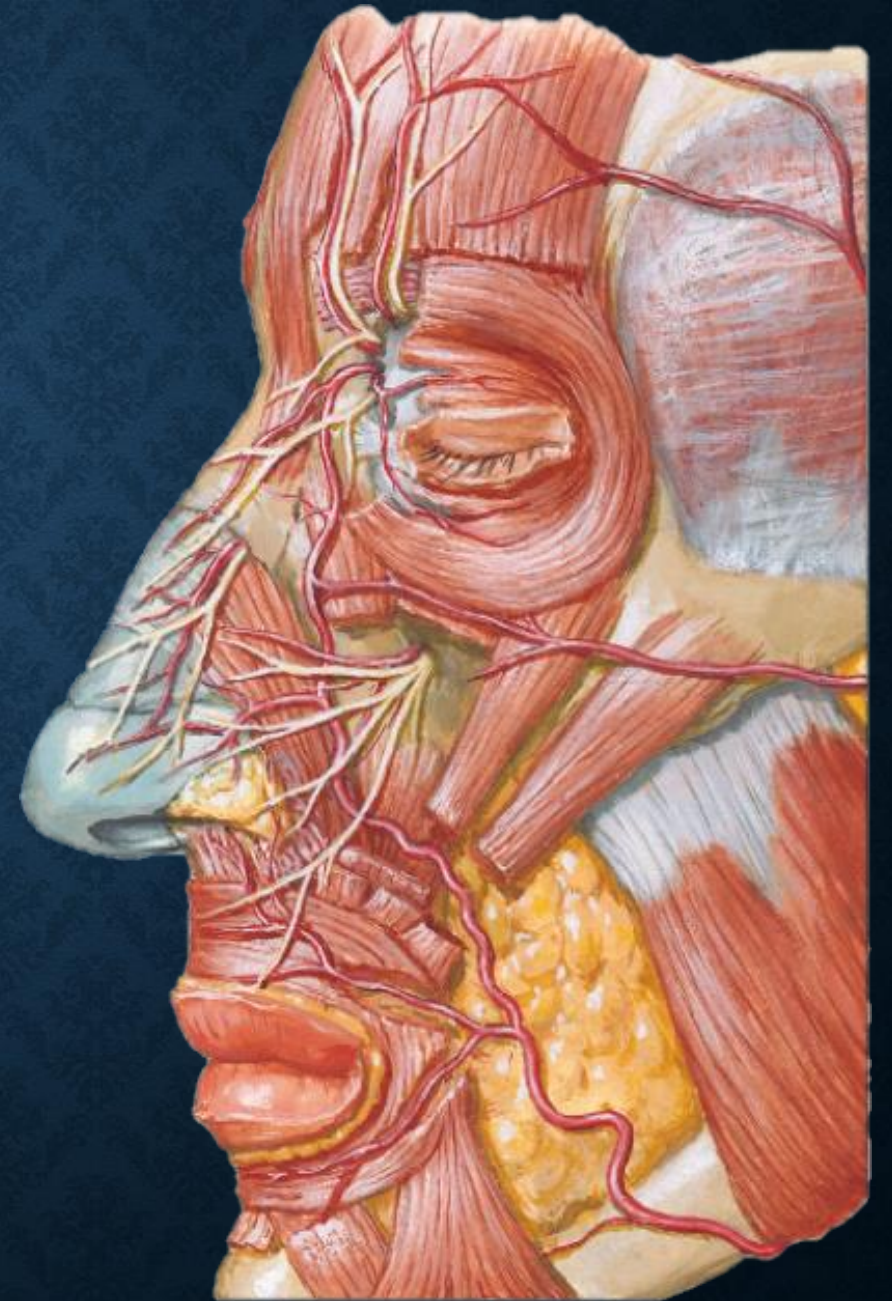
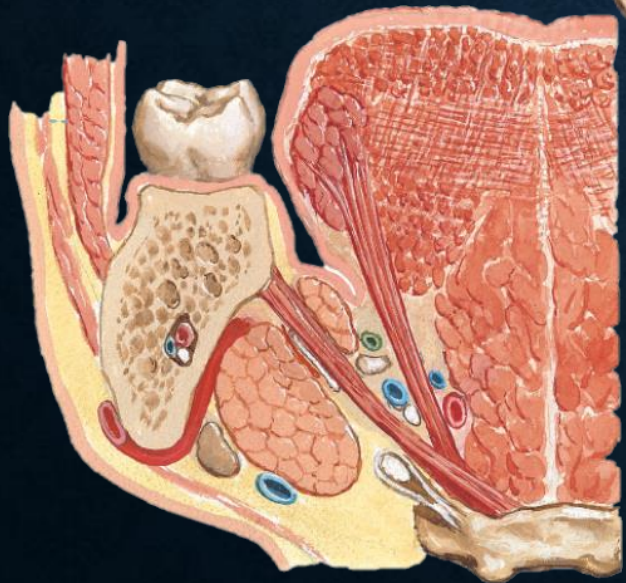
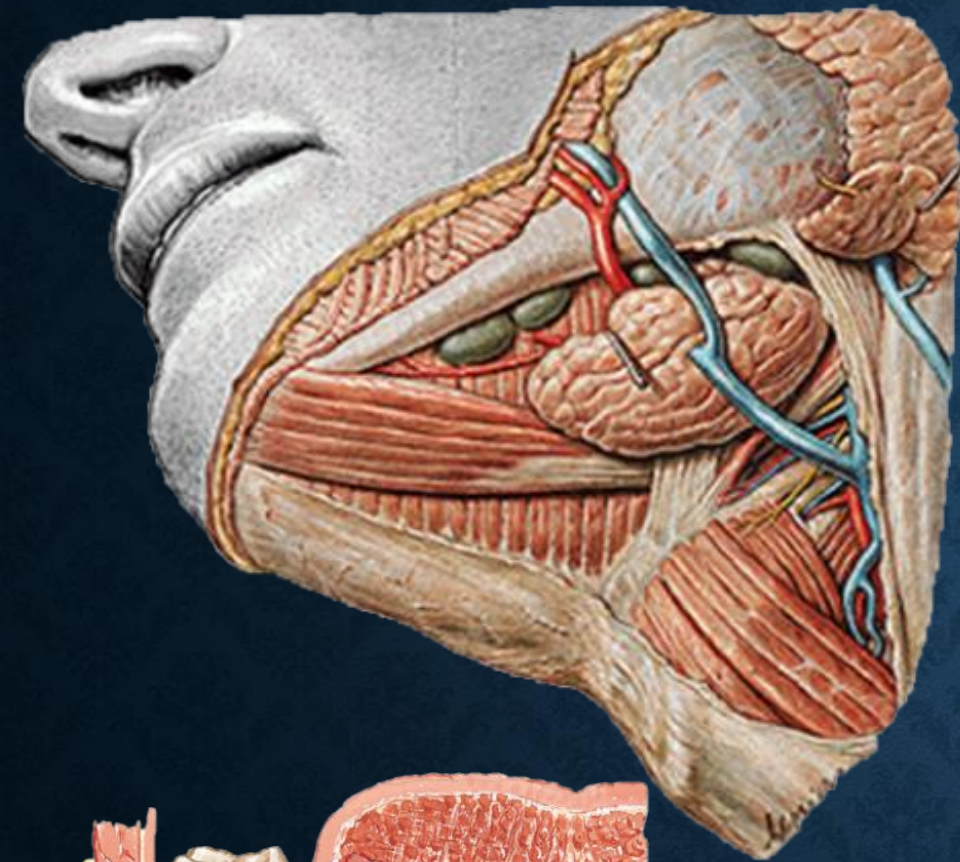
## □ Ramos

- Glandulares
- A. submentoniana
- A. sublabial
- A. labial inferior
- A. labial superior
- A. Angular

## □ Território

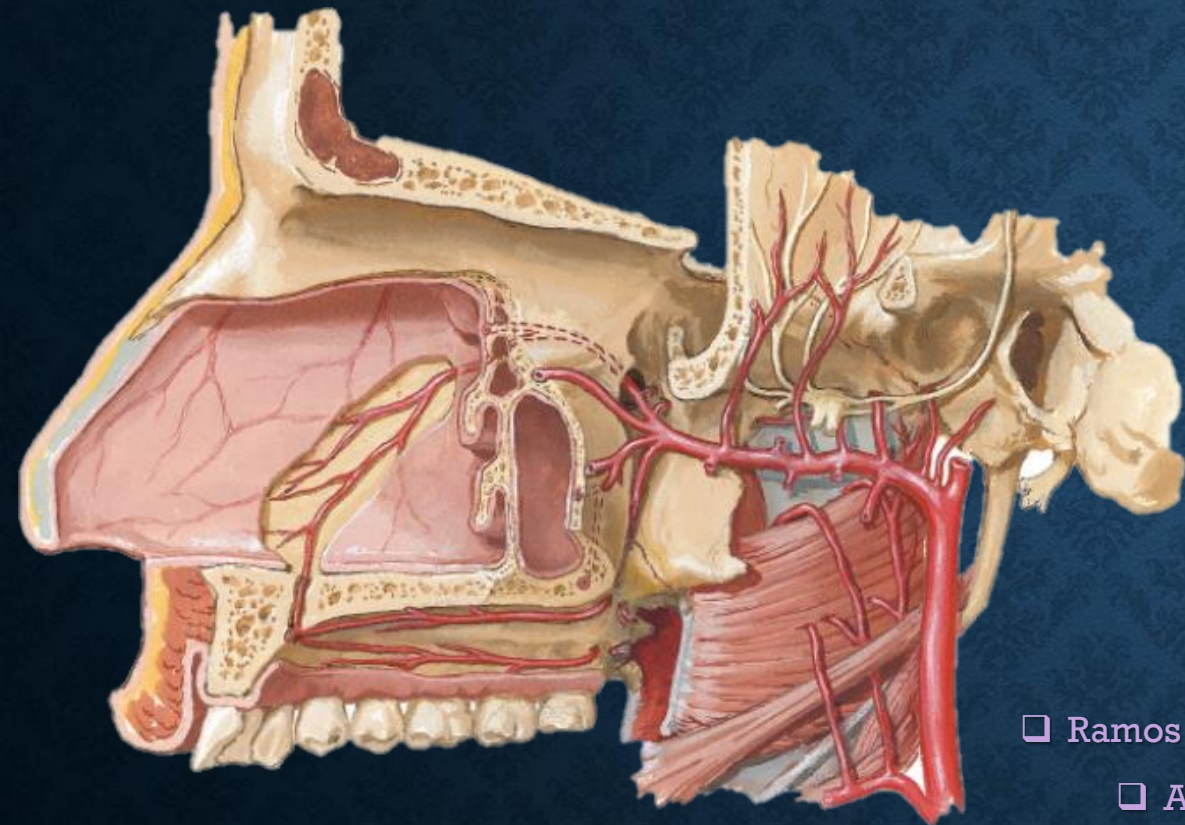
- Gl. Submandibular
- Mm. milo-hióide/digástrico
- Lábios e mm. ao redor
- Músculos

## □ Topografia

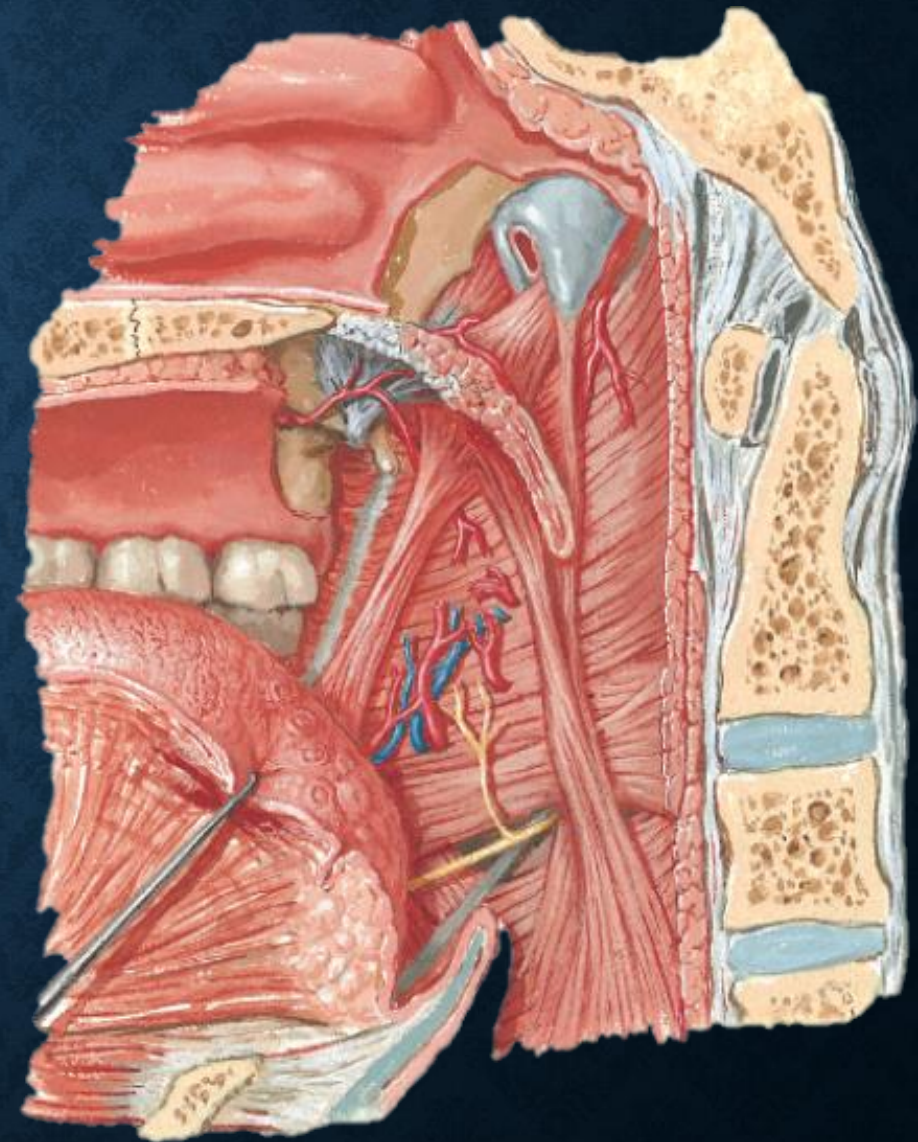




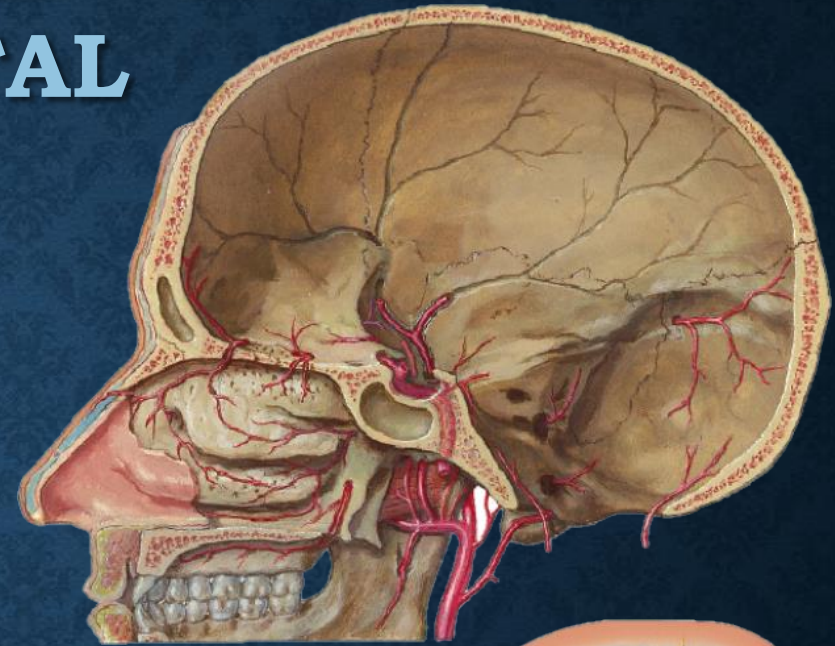
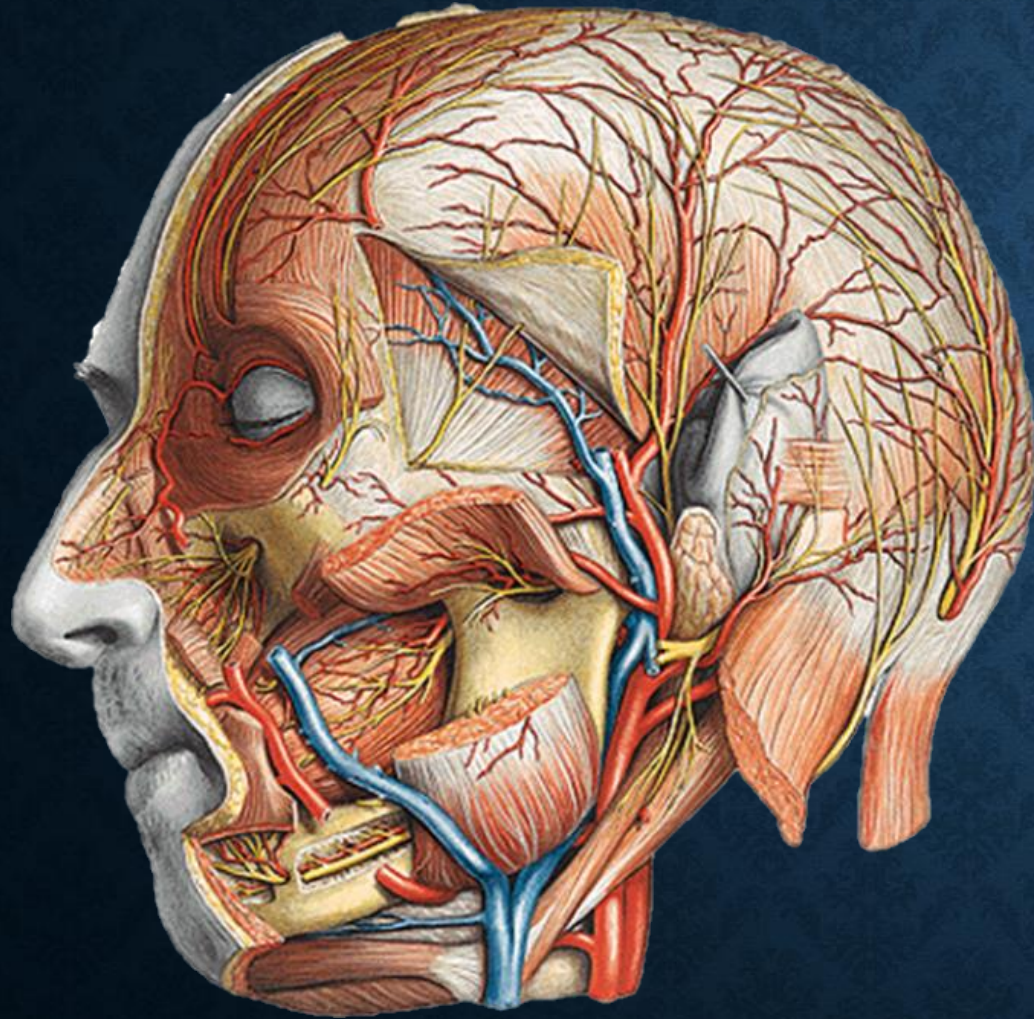
# A. FACIAL



- Ramos
  - A. palatina ascendente
  - A. tonsilar
- Território
  - Orofaringe
  - Tonsila palatina
- Topografia



# A. OCCIPITAL



- Ramos
  - Mastóideo
  - Musculares: digástrico, estilo-hióideo, ECM, Occ.Fron.
- Território
- Topografia



# A. AURICULAR POSTERIOR

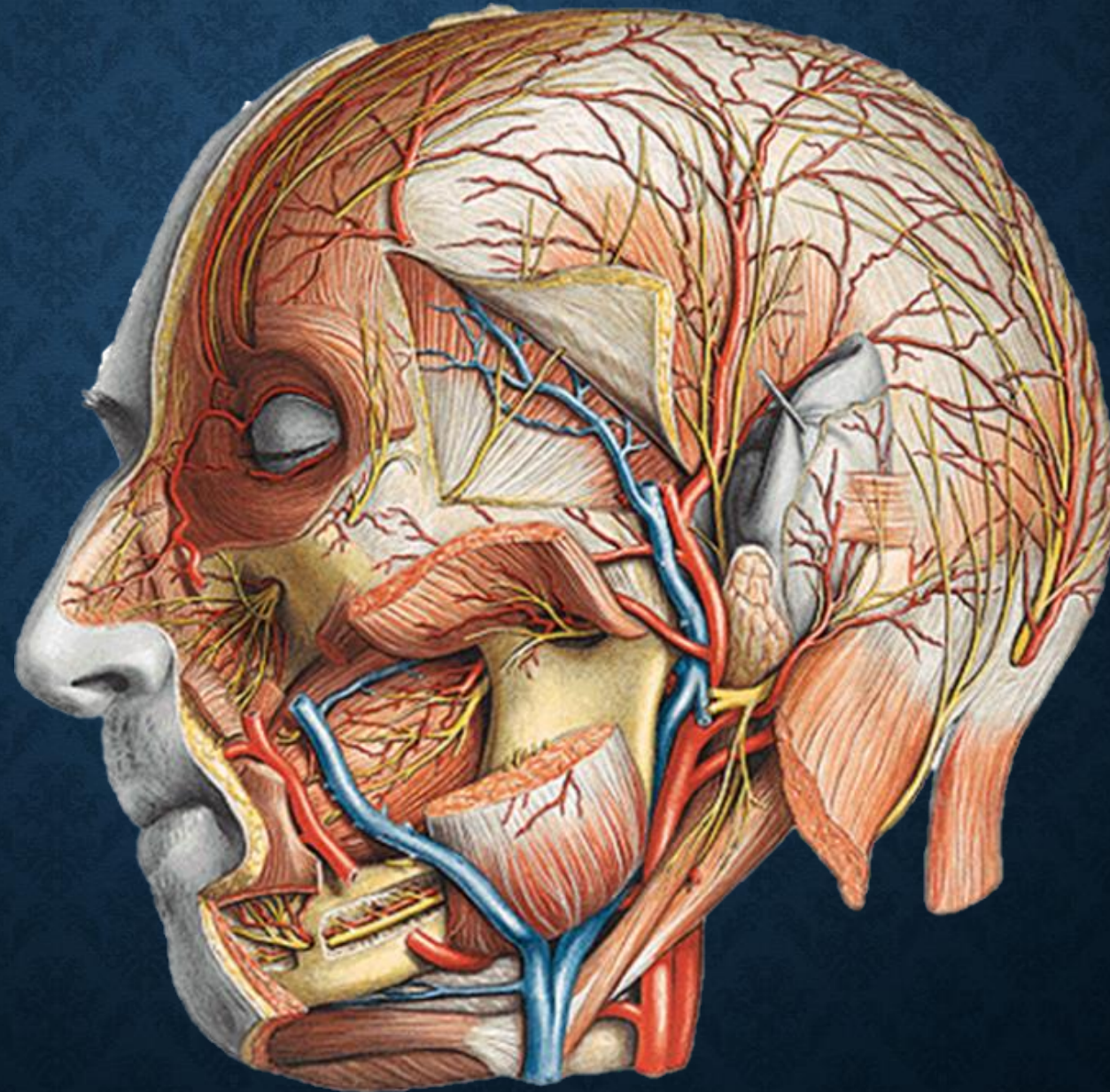
☐ Ramos

☐ Auriculares Externos

☐ Parotídeos

☐ Território

☐ Topografia



# A. FARÍNGEA ASCENDENTE

☐ Ramos

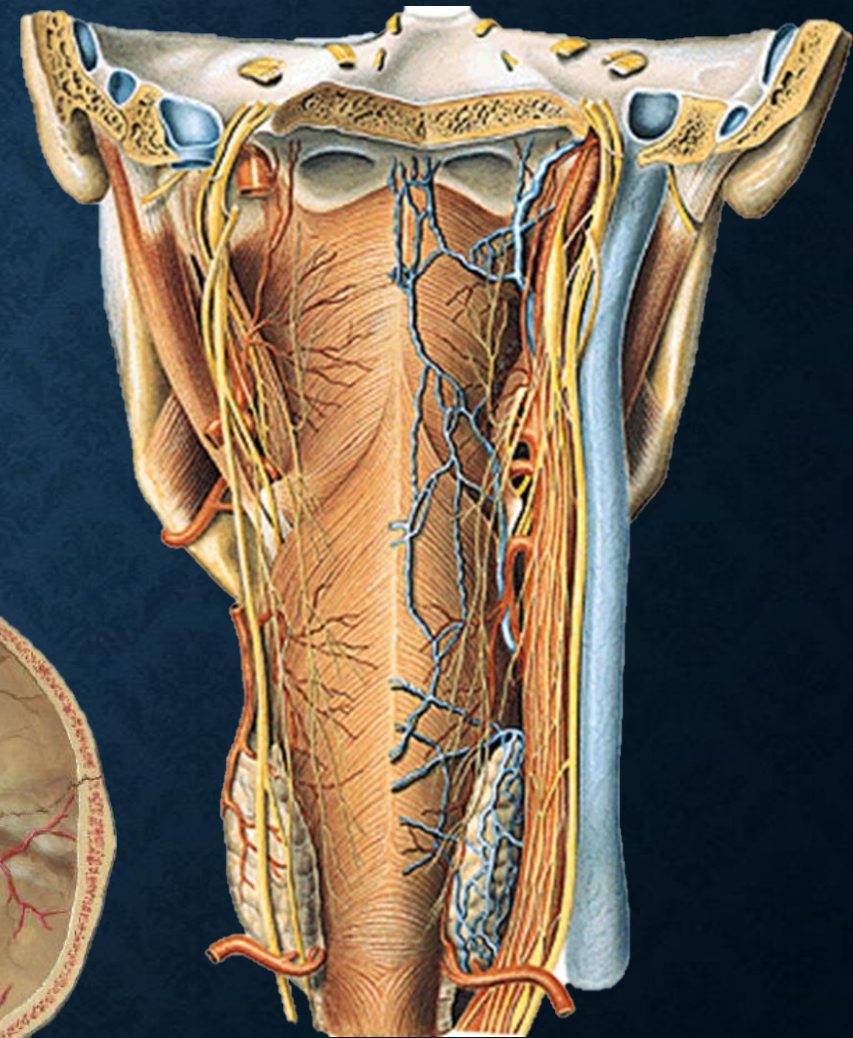
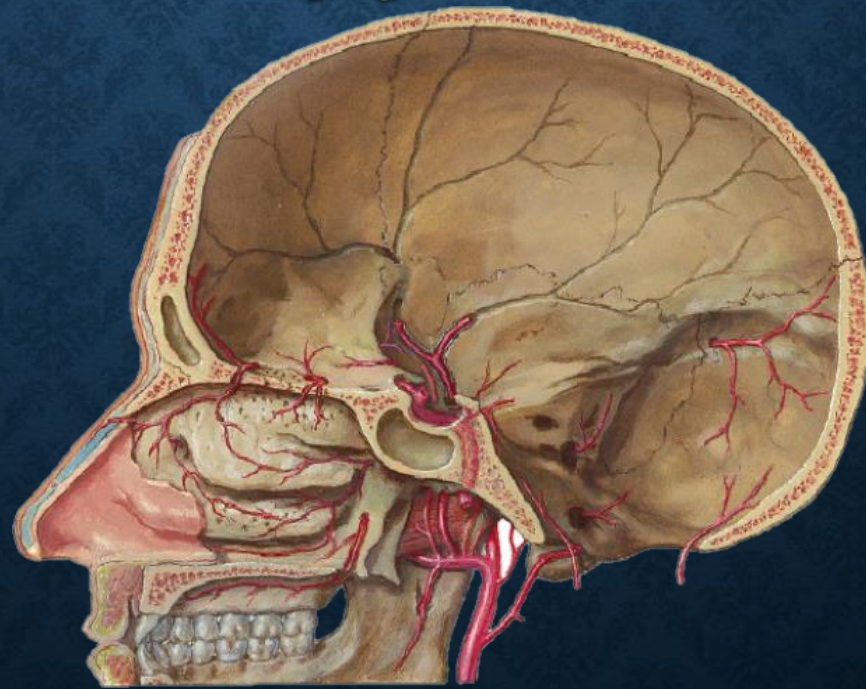
☐ Faríngeos

☐ Meníngeos

☐ Tonsilar

☐ Território

☐ Topografia



# A. TEMPORAL SUPERFICIAL



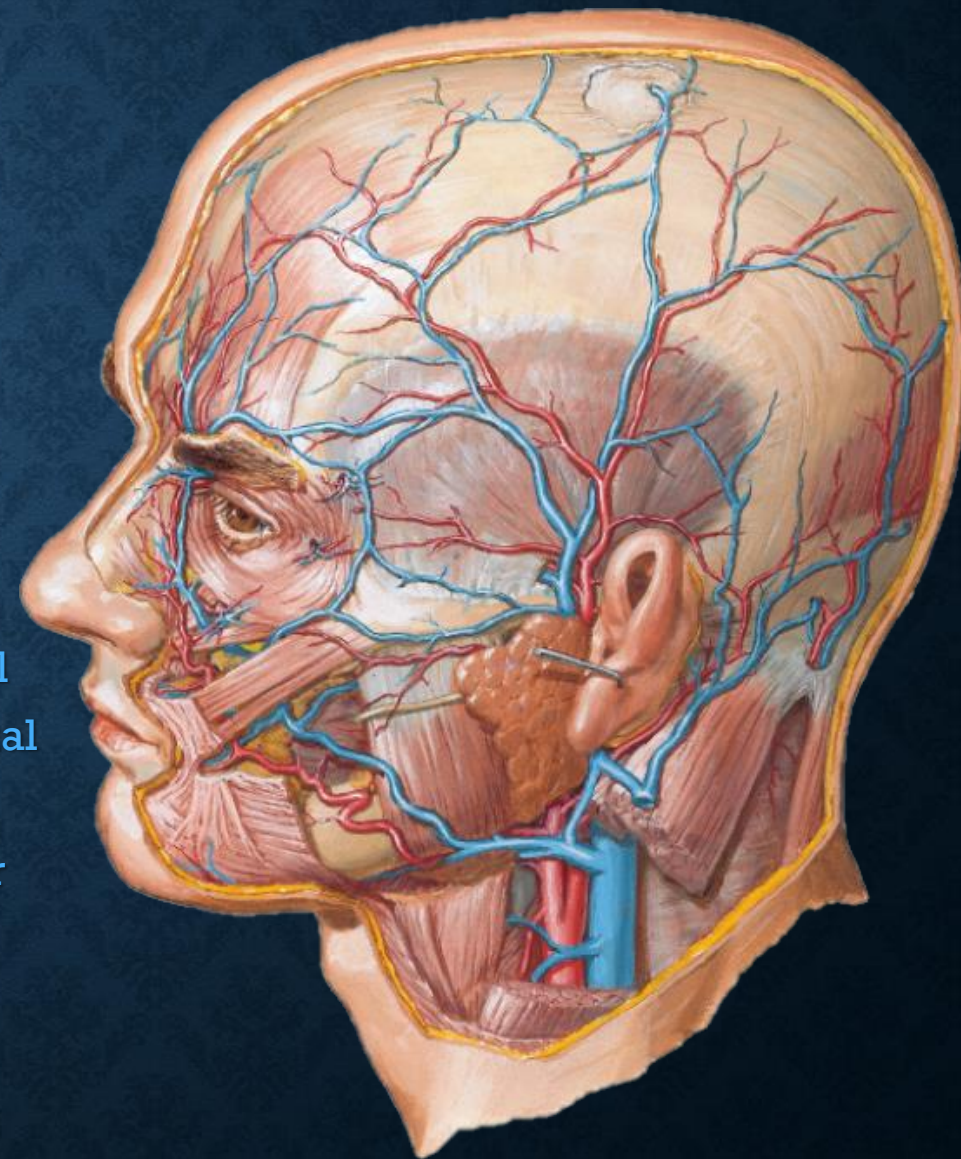
## □ Ramos

- A. facial transversa
- A. zigomático-orbital
- R. frontal da
- R. temporal da
- Rr. Auriculares antt.

## □ Território

- Gl. parótida e ducto
- Região temporal e frontal
- Região temporal e parietal
- Região orbital lateral
- Região auricular anterior

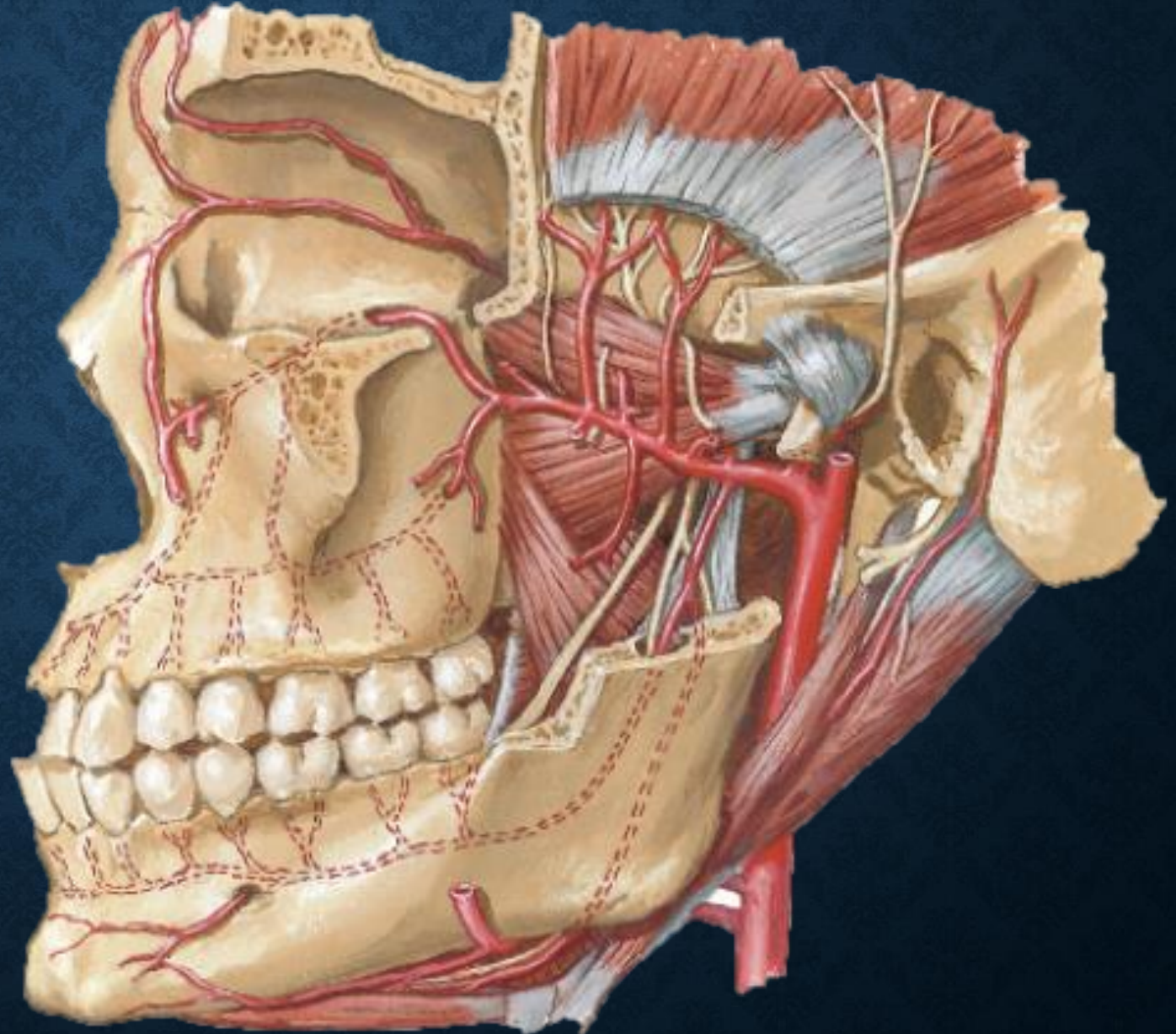
## □ Topografia



# A. MAXILAR

## □ Ramos

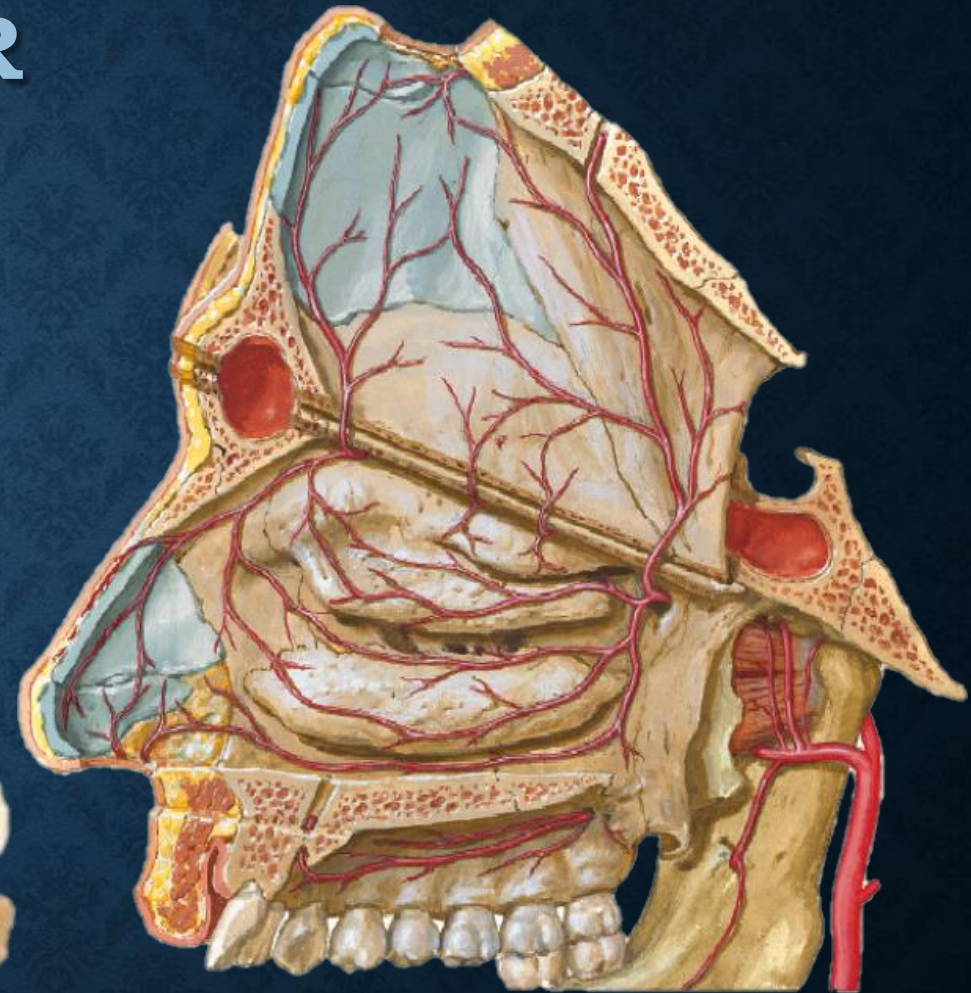
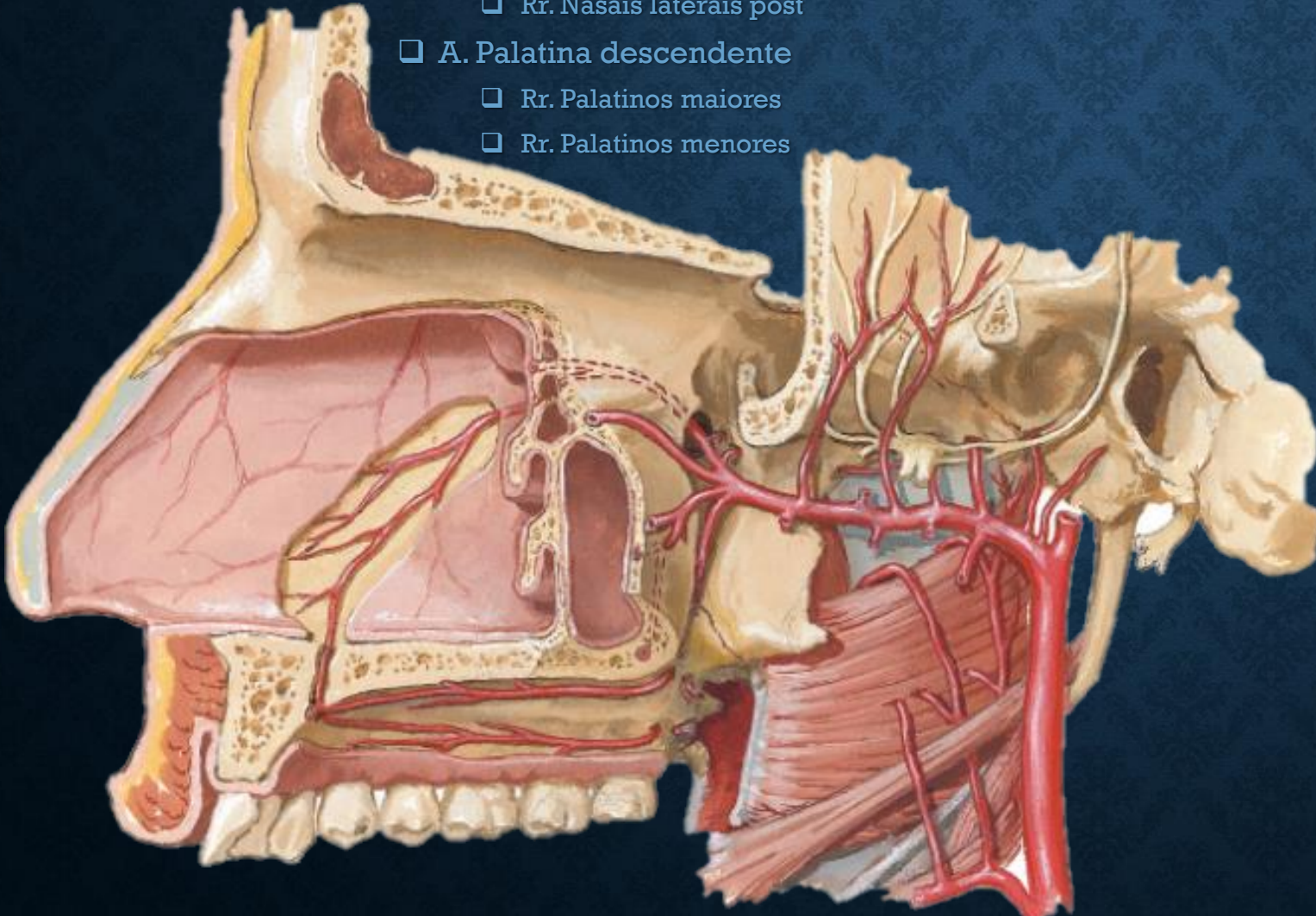
- A. Meníngea média
- A. Alveolar inferior
  - R. milo-hióideo
  - Rr. dentais
- A. Massetéica
- Rr. Pterigóideos
- A. temporal profunda post.
- A. temporal profunda ant.
- A. bucal
- A. Alveolar sup.
  - Rr. Alveolares supp. post
- A. infra-orbital
  - Rr. Alveolares supp. Méd.
  - Rr. Alveolares supp. Ant.
- A. Esfenopalatina

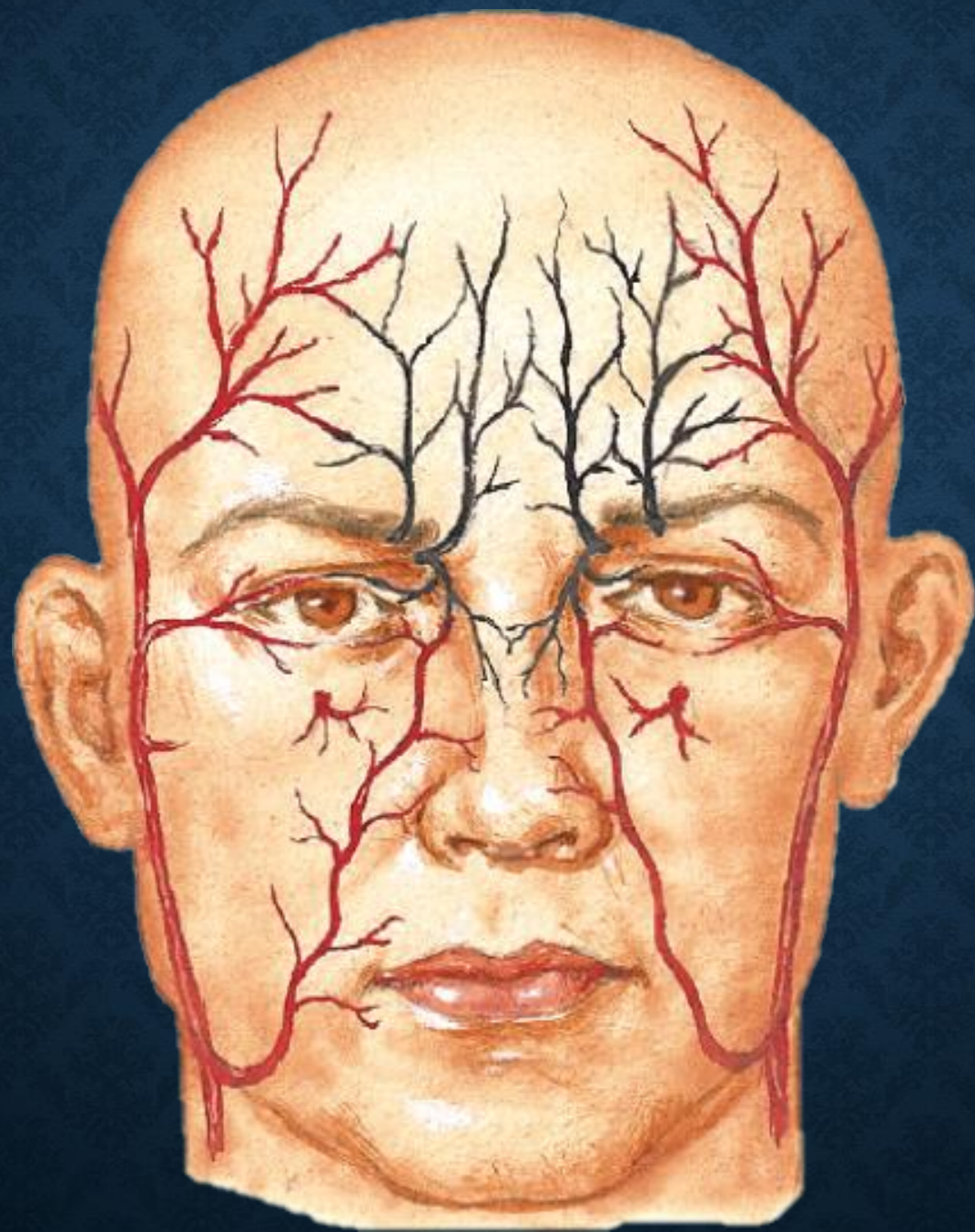


# A. MAXILAR

## □ Ramos

- A. auricular profunda
- A. timpânica anterior
- A. Esfenopalatina
  - Rr. Septais post.
  - Rr. Nasais laterais post
- A. Palatina descendente
  - Rr. Palatinos maiores
  - Rr. Palatinos menores







# REFERÊNCIAS

- **DÂNGELO, J. G.; FATTINI, C. A.** Anatomia humana sistêmica e segmentar. 3. ed. São Paulo: Atheneu, 2007.
- **TESTUT, L. & JACOB, O.** Tratado de Anatomia Topográfica. 8<sup>a</sup> ed. Espanha, Salvat, 1967.
- **PROMETHEUS,** Atlas de Anatomia Humana 2007 Guanabara Koogan
- **MOORE, K. L.** Anatomia orientada para a clínica. 7. ed. Rio de Janeiro: Guanabara Koogan, 2011.
- **NETTER, F. H.** Atlas de anatomia humana. 5. ed. Elsevier, 2011.
- **SOBOTTA,** Atlas de anatomia humana. 23. ed. Guanabara Koogan, 2013.