

RETORNO AO TRABALHO PRESENCIAL

Medidas e protocolos

Em função da Portaria GR nº 7670, de 12 de agosto de 2021, alterada pela Portaria nº 7671, de 19 de agosto de 2021, que determina o retorno ao trabalho presencial de todos os docentes e servidores técnicos e administrativos já imunizados a partir do dia 23 de agosto, a Diretoria apresenta a seguir algumas medidas tomadas de acordo com os protocolos de biossegurança adotados pela Universidade e pela FEA-RP.

1. Ocupação

Considerando o distanciamento físico mínimo recomendado entre as pessoas, de um metro, relacionamos a seguir a capacidade máxima permitida para permanência simultânea de pessoas em alguns ambientes.

1.1. Salas de trabalho: conforme o quadro a seguir:

Bloco	Andar	Identificação	Área piso (m ²)	Capacidade máxima	Nº de servidores
A	Térreo	06/Secretaria/Dir	15,40	3	2
A	Térreo	10/Diretoria	19,77	4	1
A	Térreo	11/Vice-Diretoria	14,00	3	1
A	Térreo	27/Secretaria/RAD	33,24	7	3
A	Térreo	29/Revistas	21,42	4	1
A	Térreo	31/Secretaria/RCC	33,41	7	3
A	Térreo	34/Secretaria/REC	32,99	7	3
A	Térreo	36/STCONAF	20,41	4	2
A	Térreo	40/SVPROESP	26,00	5	4
B1	Térreo	04/STI	91,00	20	8
B2	1º	17/SVAPAD	24,02	5	1
B2	1º	20/ATAD	12,23	2	1

Bloco	Andar	Identificação	Área piso (m ²)	Capacidade máxima	Nº de servidores
B2	1º	22/AGE	24,17	5	1
B2	1º	23/ATAd	11,76	2	1
B2	1º	25/SCMAT	36,00	7	6
B2	1º	26/ATFin	11,49	2	1
B2	1º	28/SVAPAD	27,07	5	5
B2	1º	38/SVGRAD	39,81	8	5
B2	1º	39/ATAC	12,20	2	1
B2	1º	40/SCAPACAD	35,84	7	5
B2	1º	42/SCINT	24,08	5	3
B2	1º	44/SVPGRAD	31,90	6	5
B2	Subsolo	60/SCAPOPE	24,00	5	5

1.2. Copa do Bloco B2: capacidade máxima de 14 pessoas. Caso seja mantida a frequência de trabalho de um dia por semana, respeitando-se a programação informada em julho/2021, a capacidade da copa será suficiente para atender à demanda. Caso todos os funcionários voltem presencialmente na sua frequência normal, será necessário reavaliar o período de permanência na copa durante o horário de almoço.

2. Proteção individual e coletiva

Em 2020, a Reitoria forneceu máscaras e protetores faciais (*face shield*). Alguns servidores técnico-administrativos já os retiraram junto ao almoxarifado da Unidade. Os demais devem fazê-lo tão logo retomem o trabalho presencial, mesmo que em escala.

Junto aos balcões de atendimento, foram feitas demarcações no chão, para que o público mantenha o distanciamento social recomendado.

O atendimento ao público deve ser prestado pelas seções exclusivamente utilizando os guichês. Aquelas que não possuem guichês, deverão priorizar a comunicação por meios remotos – telefone, e-mail etc. Se o atendimento presencial for imprescindível, o atendente deverá utilizar *face shield*.

Importante frisar que, enquanto perdurar a pandemia, são obrigatórios o uso de máscara, a higienização das mãos, o distanciamento social de um metro e evitar atividades que possam provocar aglomerações, para garantir a proteção da vida e da saúde das pessoas.

3. Higienização pessoal

Antes do início da pandemia, foram disponibilizados frascos de 500 ml de álcool 70% em gel para todos servidores técnico-administrativos. Caso necessária a reposição, o item deverá ser solicitado no almoxarifado.

Foi feita, também, a instalação de dispensadores de álcool em gel nos corredores e próximo aos banheiros. Os pontos de distribuição estão destacados nas plantas anexas.

4. Limpeza

Destacamos a seguir a frequência de execução de limpeza de alguns locais:

- Salas dos servidores técnico-administrativos: limpeza diária;
- Copa do Bloco B2: a cada meia hora, no intervalo entre 11:00 e 14:00;
- Banheiros: quatro vezes ao dia.

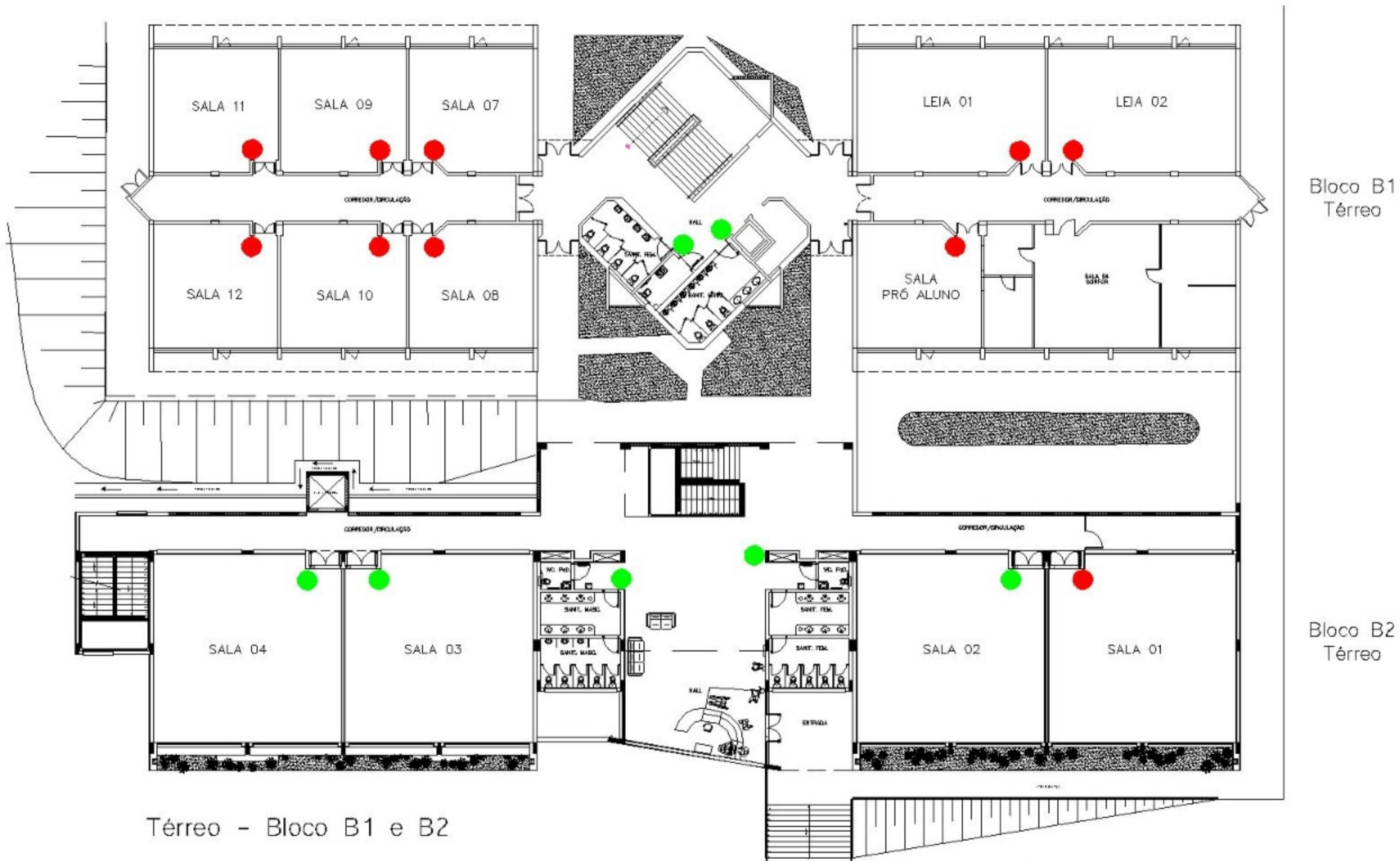
Para a limpeza de itens de escritório, a Faculdade forneceu, em 2020, um borrifador de álcool líquido 70% e papel toalha. Para fins de reposição, será fornecido, na semana do dia 23/08, 1 litro de álcool líquido 70% por seção. Em breve será divulgado como proceder em relação a futuras reposições de álcool líquido 70%.

Prof. Dr. André Lucirton Costa
Diretor da FEA-RP/USP



Bloco A

- Dispenser Instalado
- Dispenser a ser instalado



Térreo - Bloco B1 e B2

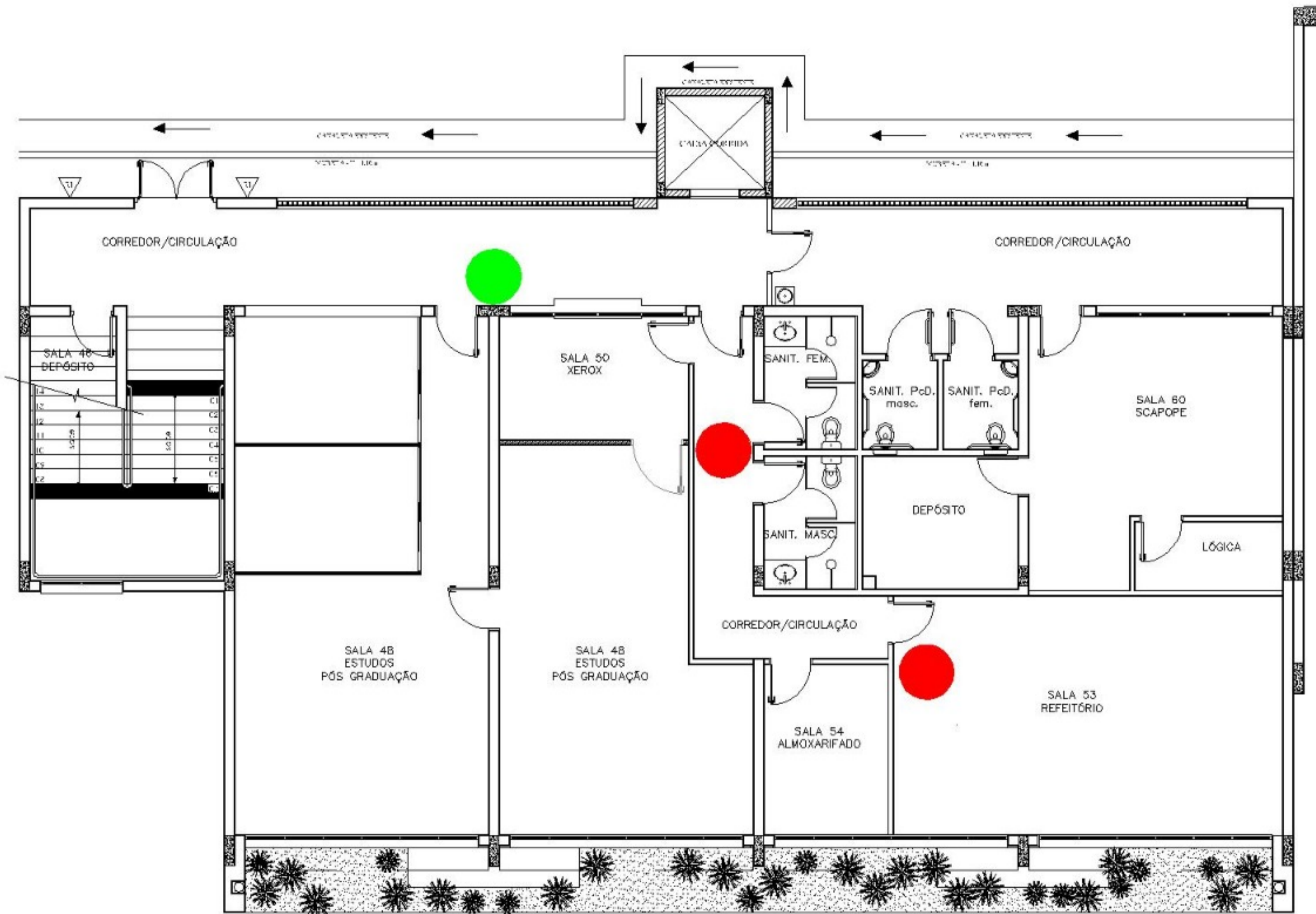


Bloco B1
Pavimento Superior

Bloco B2
Pavimento Superior

Pavimento Superior - Bloco B1 e B2

- Dispenser Instalado
- Dispenser a ser instalado



Dispenser Instalado



Dispenser a ser instalado

Subsolo Bloco B2