

**USP**

**CIÊNCIAS BIOMÉDICAS  
TURMA 10  
2021**

**Bem-Vindos e Sucesso !!!**



## Perfil do curso – Ciências Biomédicas

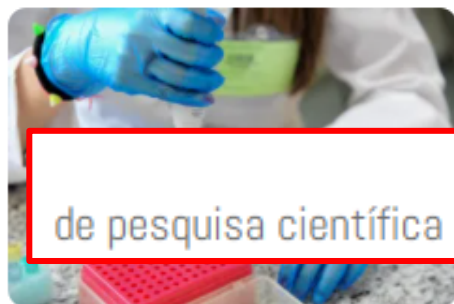


Foto: Cecília Bastos/USP Imagens

O curso de Bacharelado em Ciências Biomédicas abre perspectivas para o amplo conhecimento da biologia humana e animal, dos processos patológicos e das abordagens diagnósticas e terapêuticas de impacto na medicina translacional. Tem como principal objetivo a preparação dos alunos para desenvolvimento de projetos

de pesquisa científica de alto nível.

multidisciplinares de pesquisa científica de fronteira, estabelecendo relações entre ciência, tecnologia e sociedade, e atendendo o mercado de trabalho com visão ética e humanística. Além disso, a grade curricular possibilita certa flexibilidade, permitindo ao aluno optar por seu próprio caminho de formação.

As disciplinas, em sua maioria, são ministradas pelo ICB-USP, mas outras Unidades, como o Instituto de Química e o Instituto de Biociências, também têm participação no curso.

Devido a forte vocação para pesquisa, o ICB-USP incentiva e apoia seus alunos em experiências internacionais, que ocorrem para que estes desenvolvam e/ou apresentem seu trabalho científico.

e/ou apresentem seu trabalho científico.

### Ingresso no curso

Vestibular da FUVEST.

### Número de vagas

São oferecidas 40 vagas.

### Período e duração

Integral, entre 4 e 5 anos.

## Metodologia Científica -0420107- 2021

### **Coordenadores:**

Carlos FM Menck (BMM),  
Lourdes Isaac (BMI) e  
Nathalie Cella (BMC)



**Horário da disciplina:** segunda-feira das 8:00 – 12:00.

**Sala 102/Ed. Biomédicas 4.**



Google Meet

### **Objetivo da disciplina:**

Possibilitar ao aluno(a) discutir temas relacionados ao desenvolvimento do método científico, tendo a oportunidade de efetivamente desenvolver trabalhos de experimentação in silico e pesquisa.

# E o laboratório??



0420107 Metodologia Científica

0420113 Elaboração do Projeto Científico

0420118 Estágio Laboratorial I

0420120 Estágio Laboratorial II

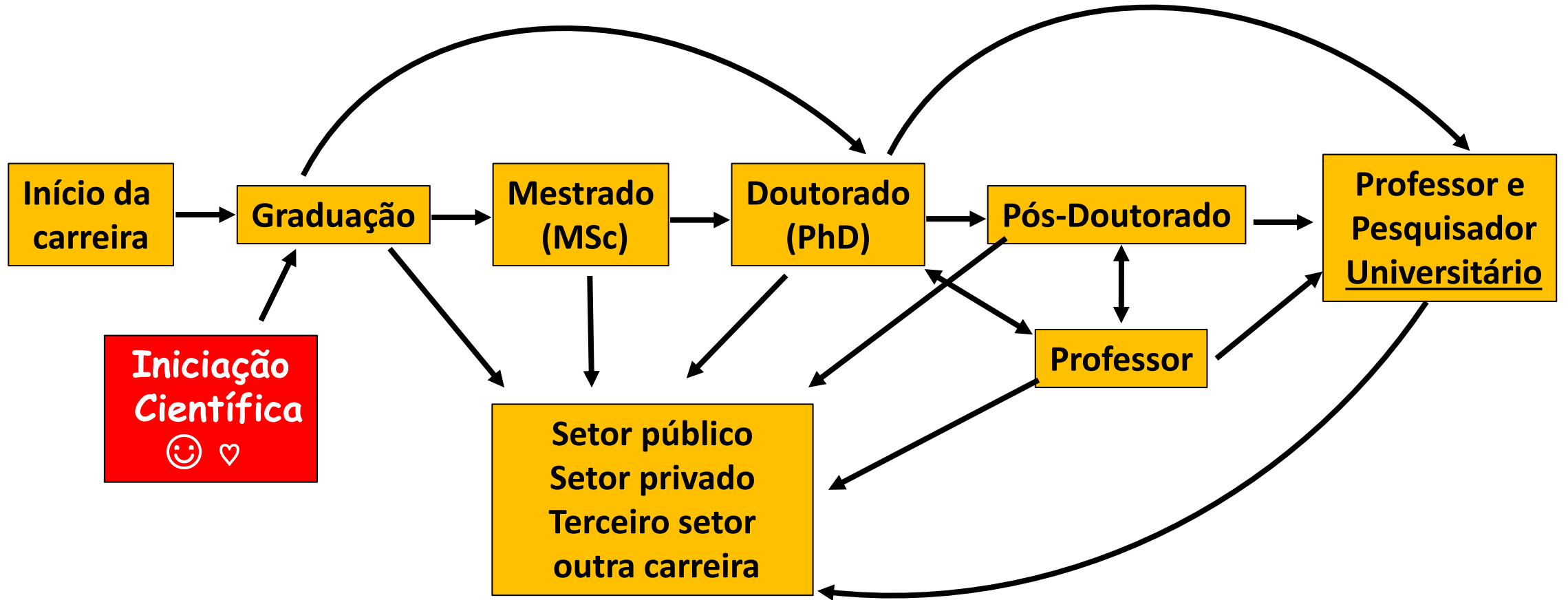
0420114 Prática Laboratorial I

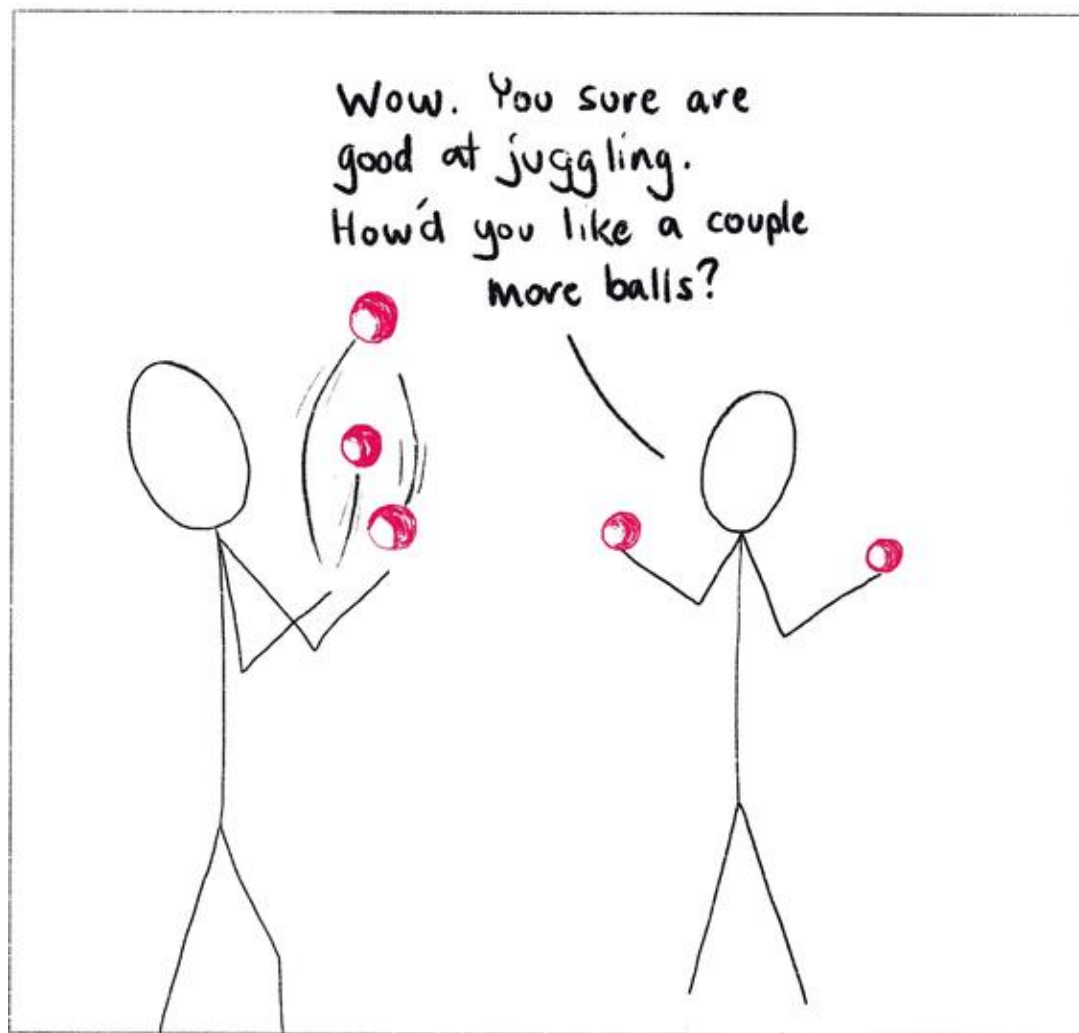
0420117 Prática Laboratorial II

0420141 Práticas Laboratoriais em Ciências Biomédicas

<b>DATA</b>	<b>AULA</b>
<i>12/04</i>	<i>Recepção dos Calouros</i>
<i>19/04</i>	<b>APRESENTAÇÃO DO CURSO/DISCIPLINA</b> <b>Discussão sobre a <u>carreira acadêmica de pesquisador/bolsas e Agências de Fomento.</u></b> Apresentação dos alunos aos docentes <b><i>(como (a) aluno(a) se vê, profissionalmente, em 20 anos?).</i></b>

# Carreira Acadêmica



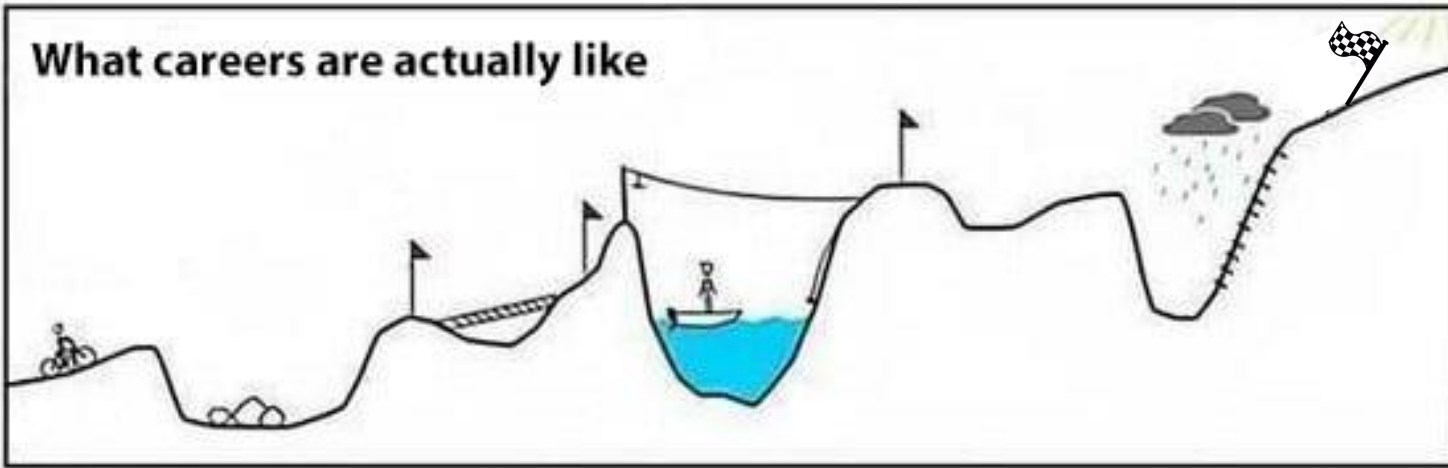


@redpen blackpen

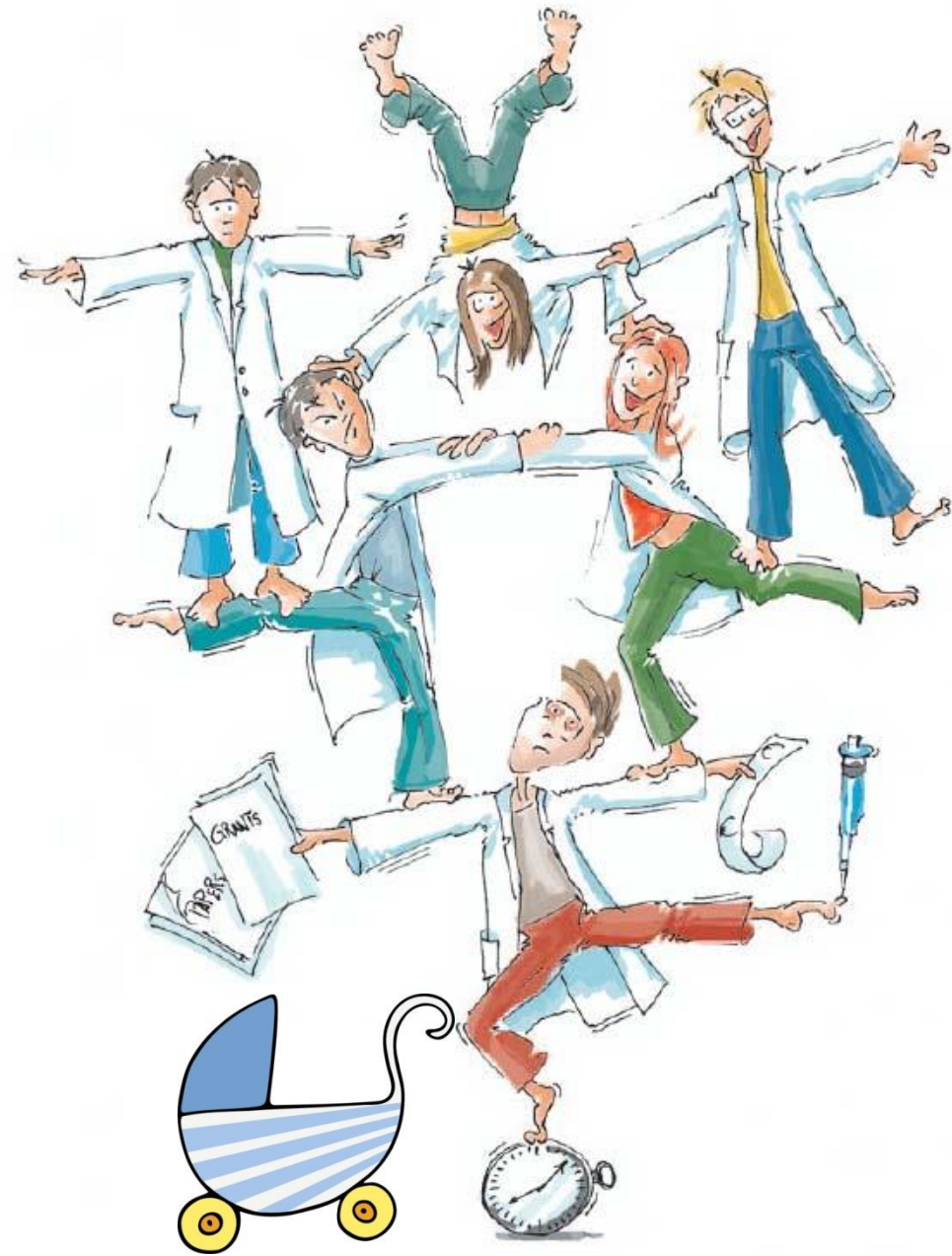
**What people think careers are like**



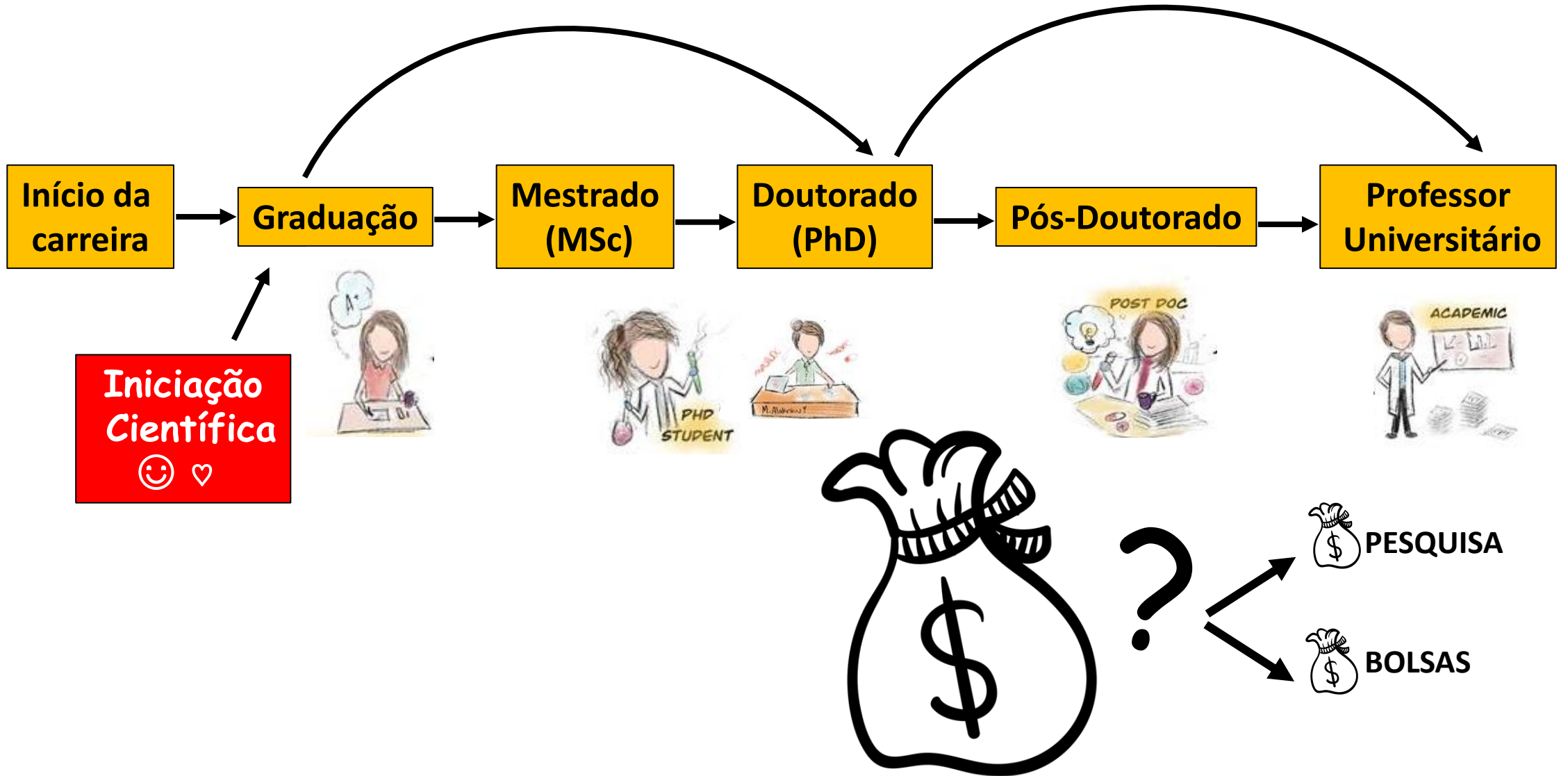
**What careers are actually like**







# Carreira Acadêmica



# Financiamento à Ciência

(pesquisa e/ou bolsas)

- CNPq: Conselho Nacional de Desenvolvimento Científico e Tecnológico



Iniciação  
Científica

- Capes: Coordenação de Aperfeiçoamento de Pessoal de Nível Superior



- FAPESP: Fundação de Amparo à Pesquisa do Estado de São Paulo



Iniciação  
Científica



**PIBIC - Programa Institucional de Bolsas de Iniciação Científica**

**PIBITI - Programa Institucional de Bolsas de Iniciação em Desenvolvimento Tecnológico e Inovação**



**Pró-Reitoria de Pesquisa**  
Universidade de São Paulo

<https://prp.usp.br/iniciacao-cientifica-e-tecnologica/>



<https://fapesp.br/>

<https://bv.fapesp.br/pt/214/bolsas-no-brasil-iniciacao-cientifica/>

✓ A importância do inglês

✓ Internacionalização



Menck [cfmmenck@usp.br](mailto:cfmmenck@usp.br)

Lourdes [louisaac@icb.usp.br](mailto:louisaac@icb.usp.br)

Nathalie [ncella@usp.br](mailto:ncella@usp.br)