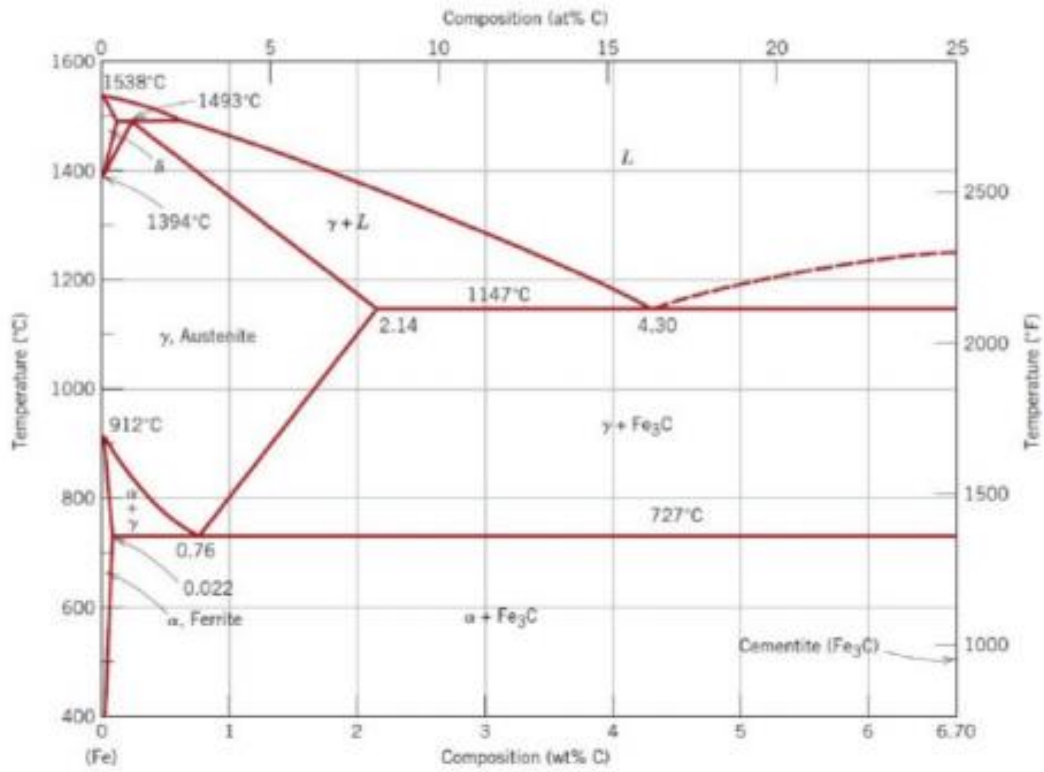


Calcule a quantidade de ferrita pró-eutetóide nos contornos de grão em 2kg de um aço estrutural 1020 comum (contendo 0,20% wt C).



$$W_{\alpha} = \frac{C_{L} - C_{E}}{C_{L} - C_{\alpha}}$$

$$W_{\alpha} = \frac{0.20 - 4.30}{0.20 - 0.022}$$

$$W_{\alpha} = \frac{-4.10}{-4.10}$$

$$W_{\alpha} = 1.0$$

Portanto, a quantidade de ferrita pró-eutetóide nos contornos de grão é de 1.0 kg em 2kg de aço 1020.