



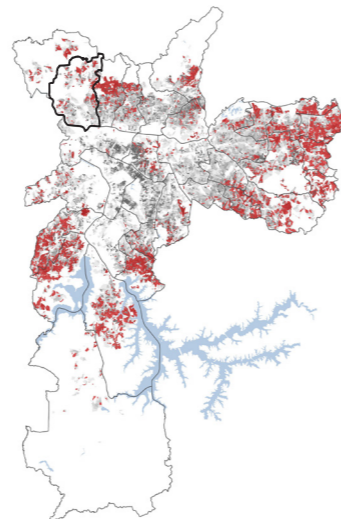
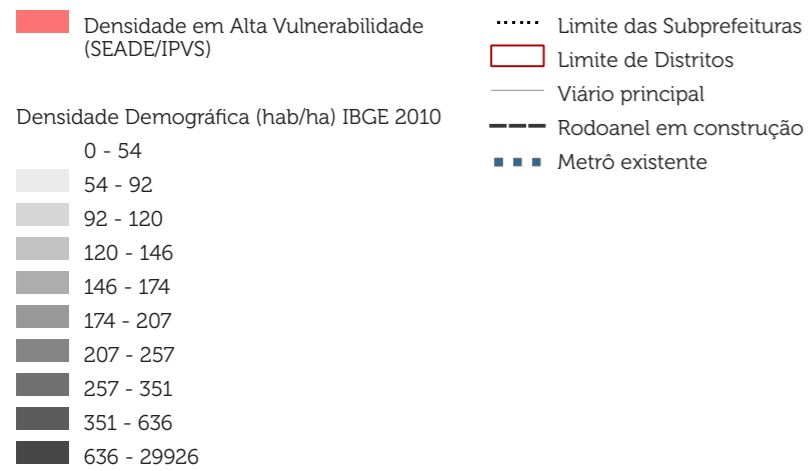
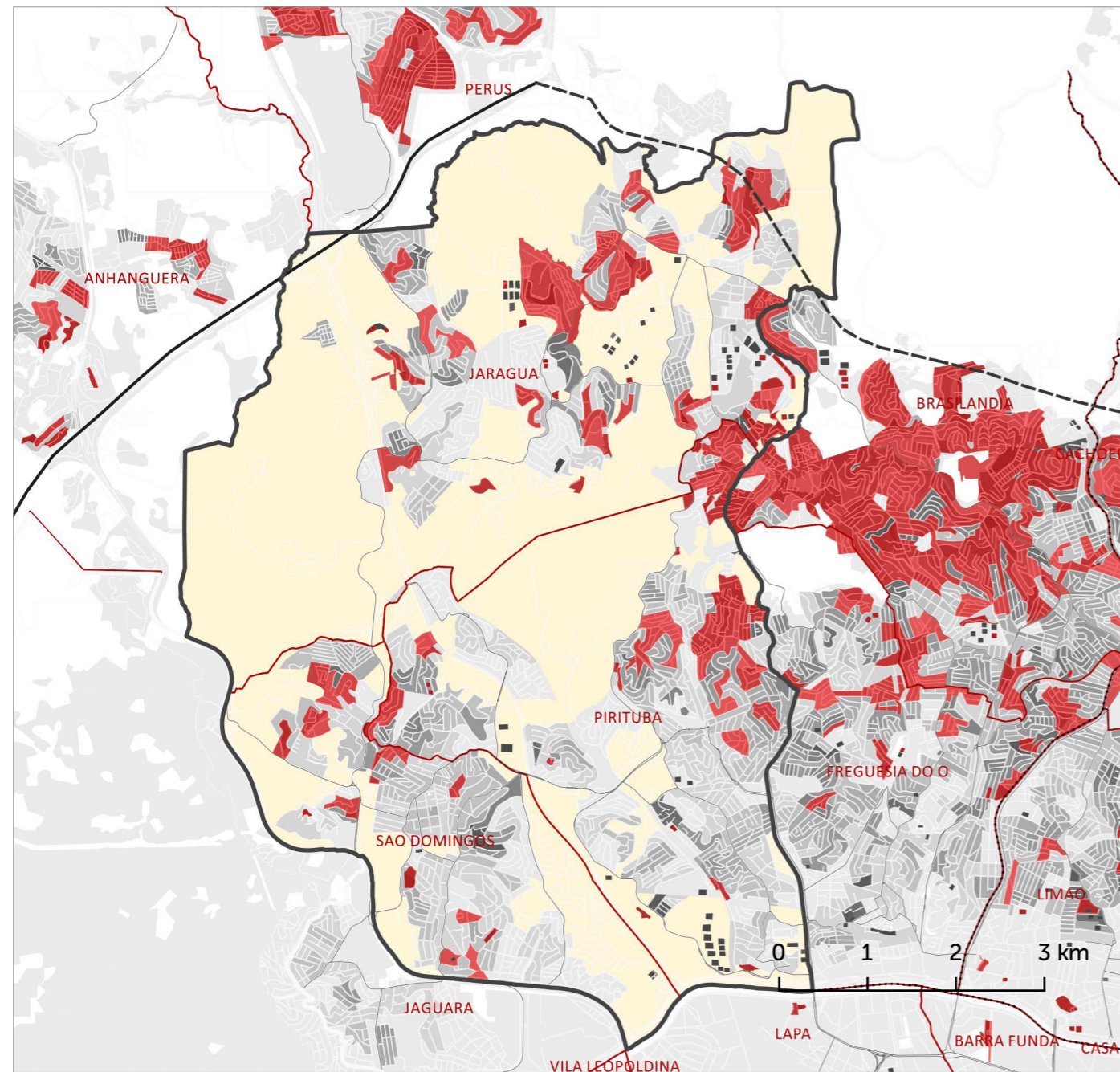
Material de apoio para Revisão Participativa
dos Planos Regionais das Subprefeituras

Subprefeitura
Pirituba/Jaraguá

_02/32

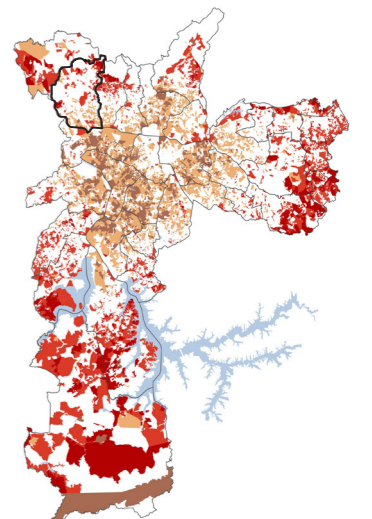
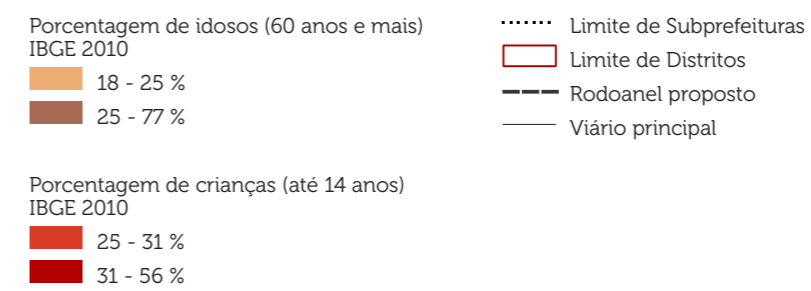
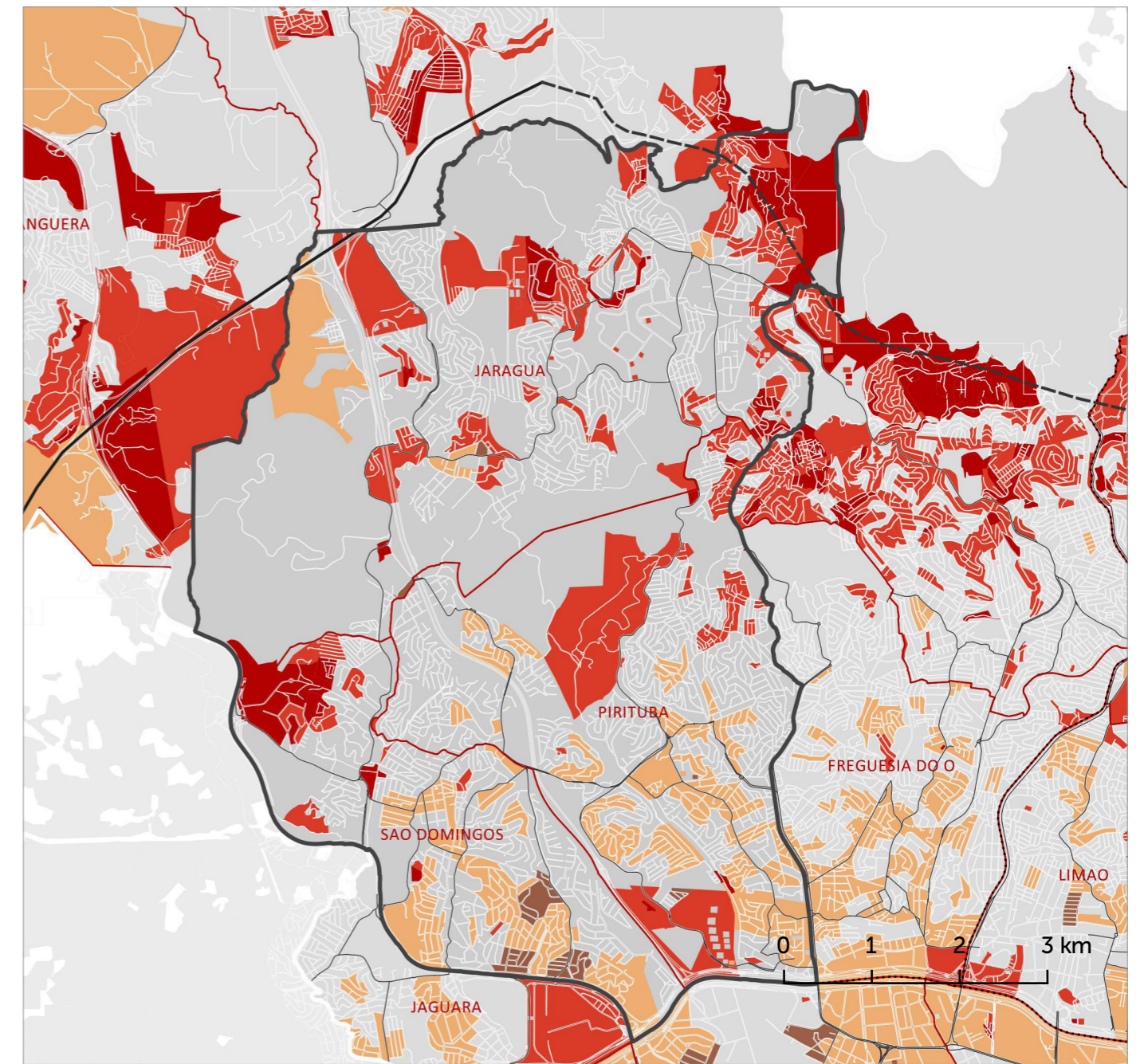
Mapa 1 – Densidade demográfica, vulnerabilidade social e população.

FONTE: IBGE. CENSO DEMOGRÁFICO, 2010; SEADE. IPVS, 2010.



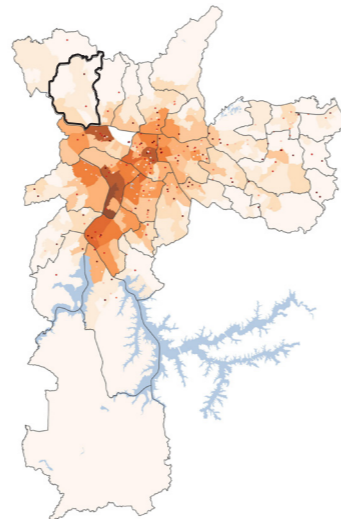
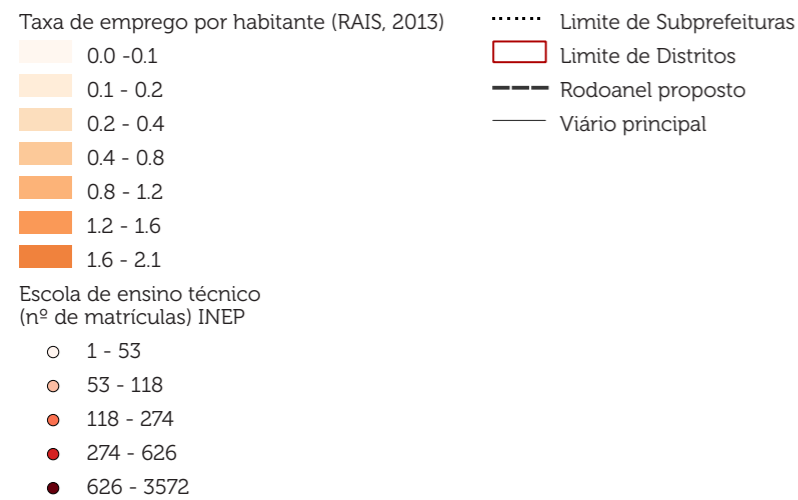
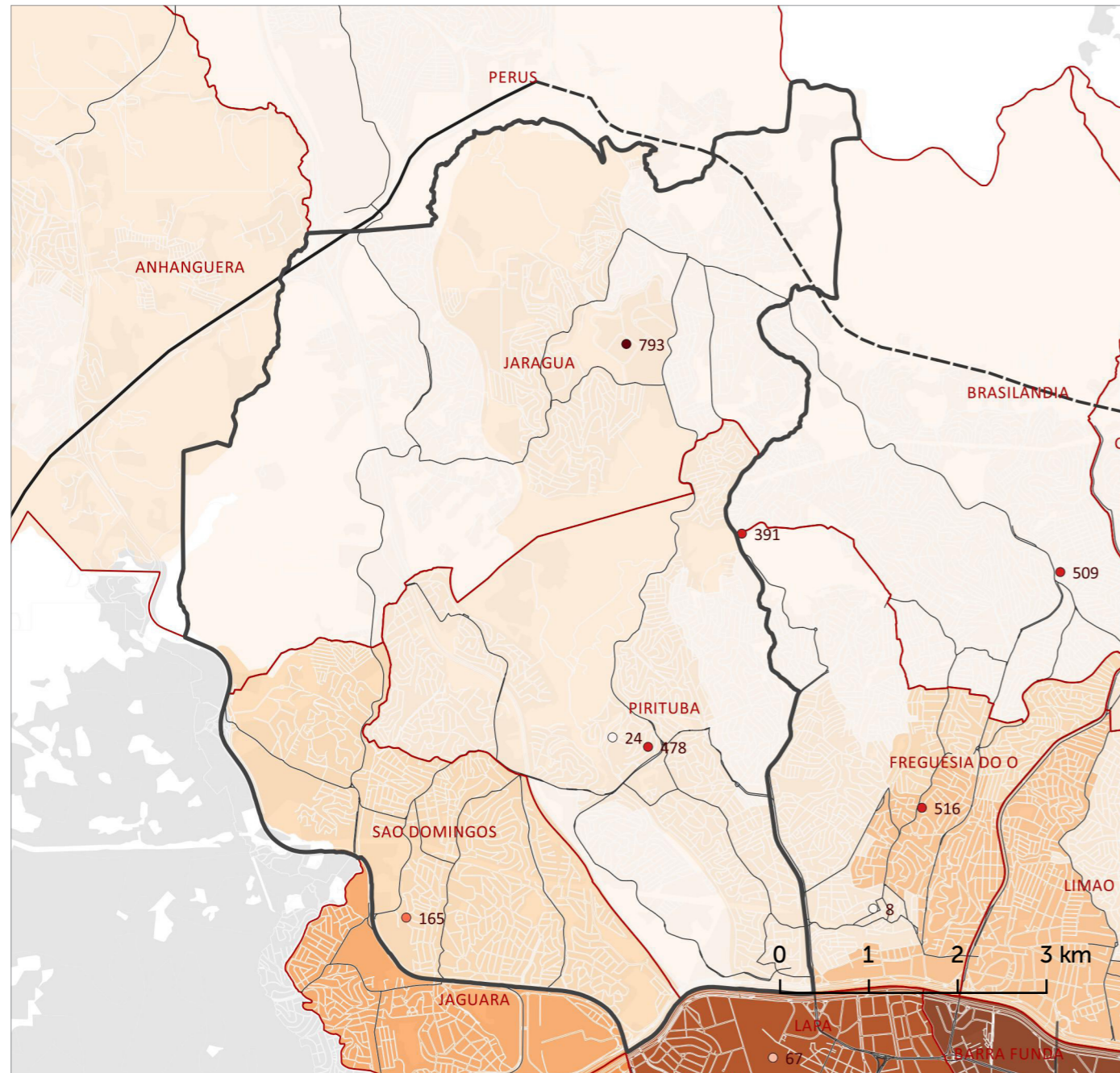
Mapa 2 – População criança e idoso

FONTE: IBGE. CENSO DEMOGRÁFICO, 2010.



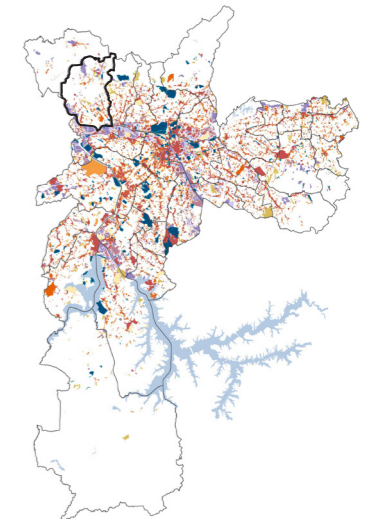
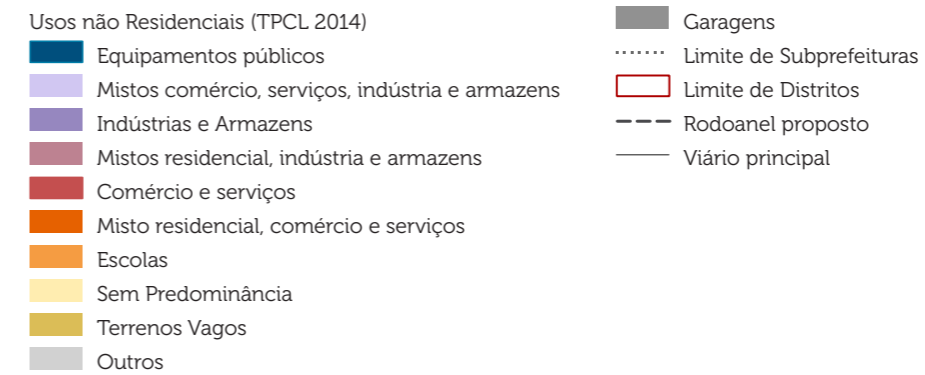
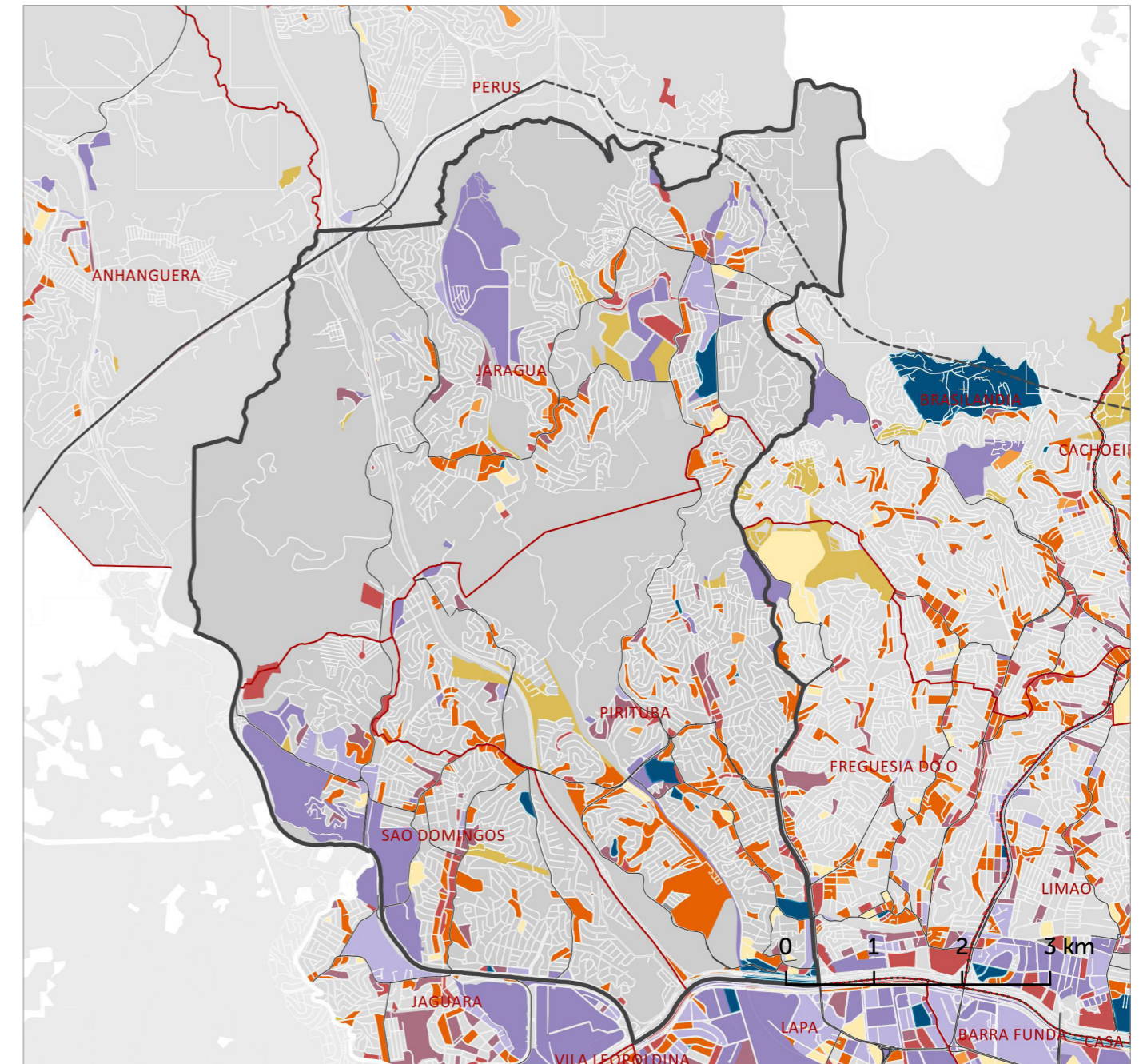
Mapa 1 – Emprego por habitante e escolas técnicas

FONTE: MINISTÉRIO DO TRABALHO E EMPREGO. RAIS, 2013; MINISTÉRIO DA EDUCAÇÃO. INEP, 2013.



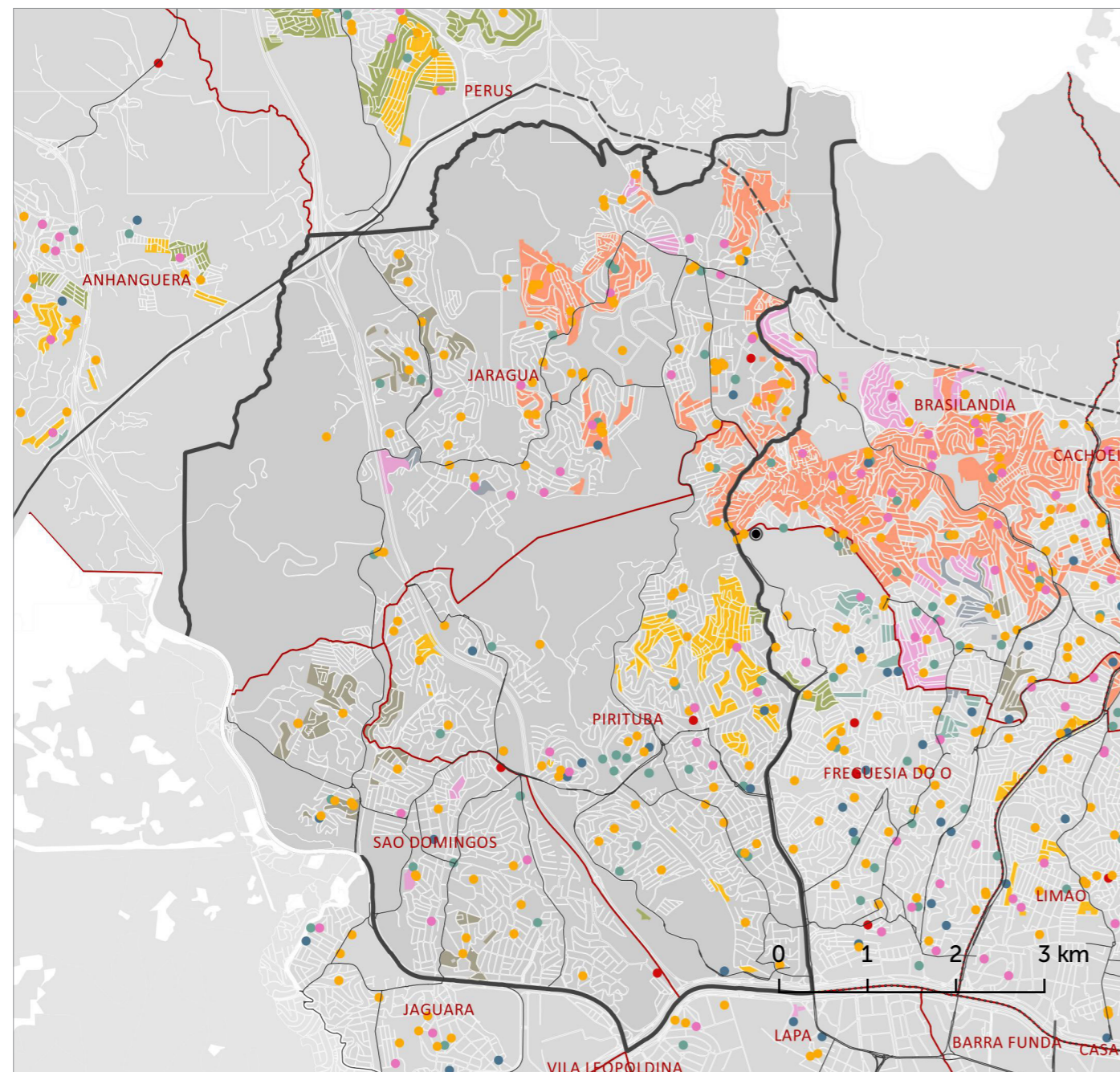
Mapa 2 – Predominância de usos não residenciais

FONTE: TPCL, 2014.

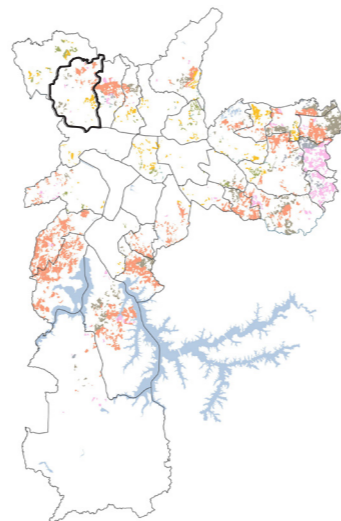


Mapa 1 – Demanda e equipamentos públicos

FONTE: PMSP, 2014.

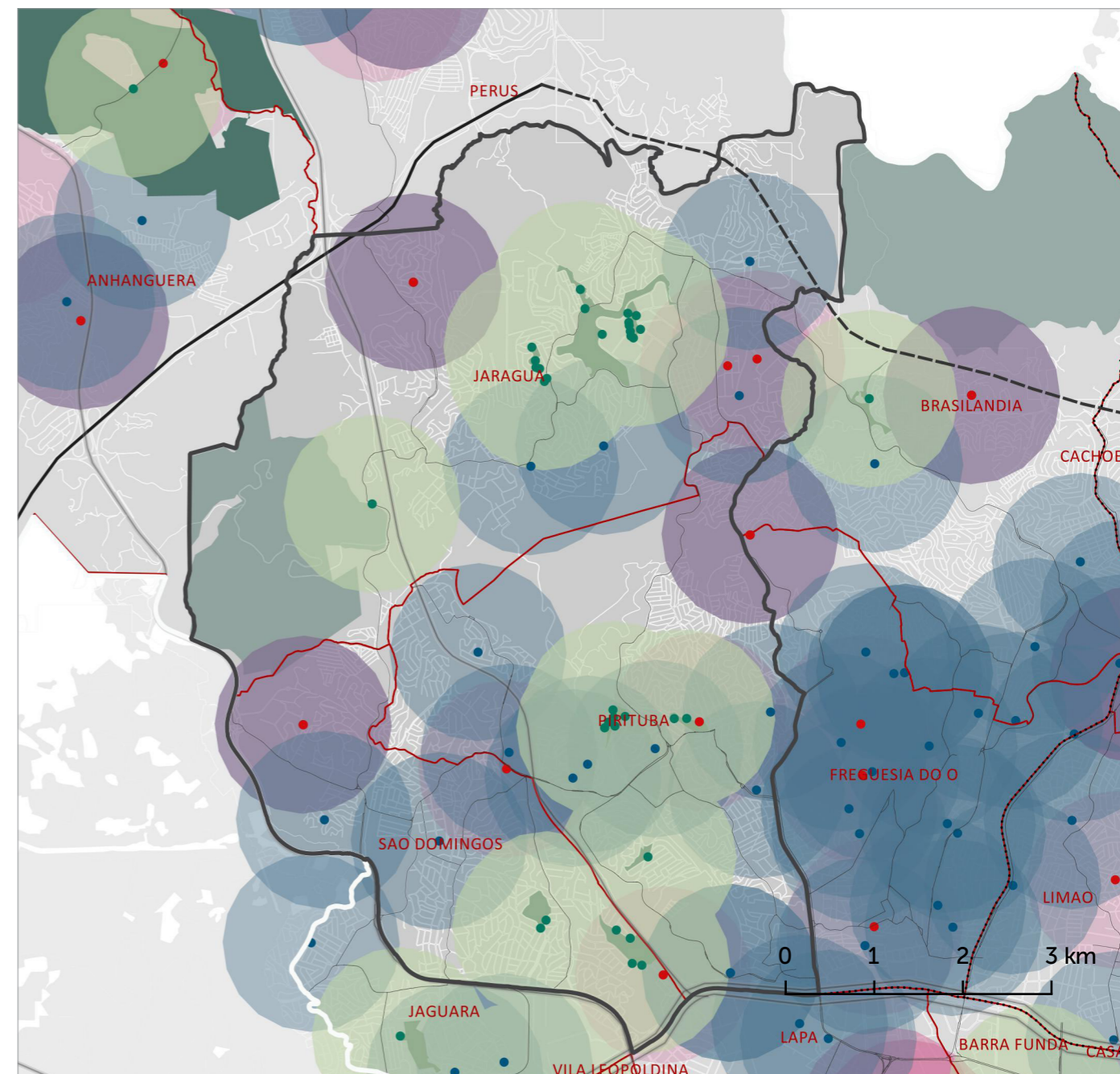


- | | |
|---|---|
| <ul style="list-style-type: none"> Demanda por CEI em setores densos e de alta vulnerabilidade Demanda por UBS em setores densos e de alta vulnerabilidade Demanda por CRAS em setores densos e de alta vulnerabilidade Demanda por CEI e CRAS em setores densos e de alta vulnerabilidade Demanda por CEI e UBS em setores densos e de alta vulnerabilidade Demanda por CRAS e UBS em setores densos e de alta vulnerabilidade Demanda por CEI, CRAS e UBS em setores densos e de alta vulnerabilidade | <p>Equipamentos públicos (2014)</p> <ul style="list-style-type: none"> Educação Saúde Esportes Cultura Assistência Social CEU <p> Limite de Distritos
 Limite de Subprefeituras
 Rodoadel proposto </p> |
|---|---|

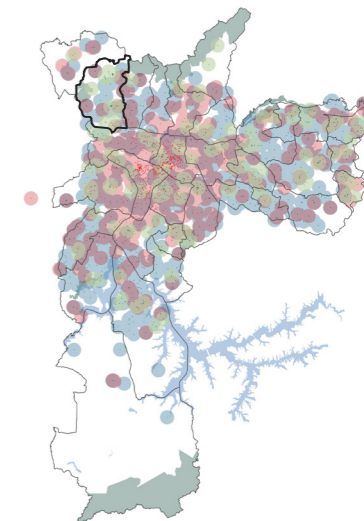


Mapa 2- Cobertura de acesso a lazer e cultura

FONTE: SMDU;SMC;SEME.

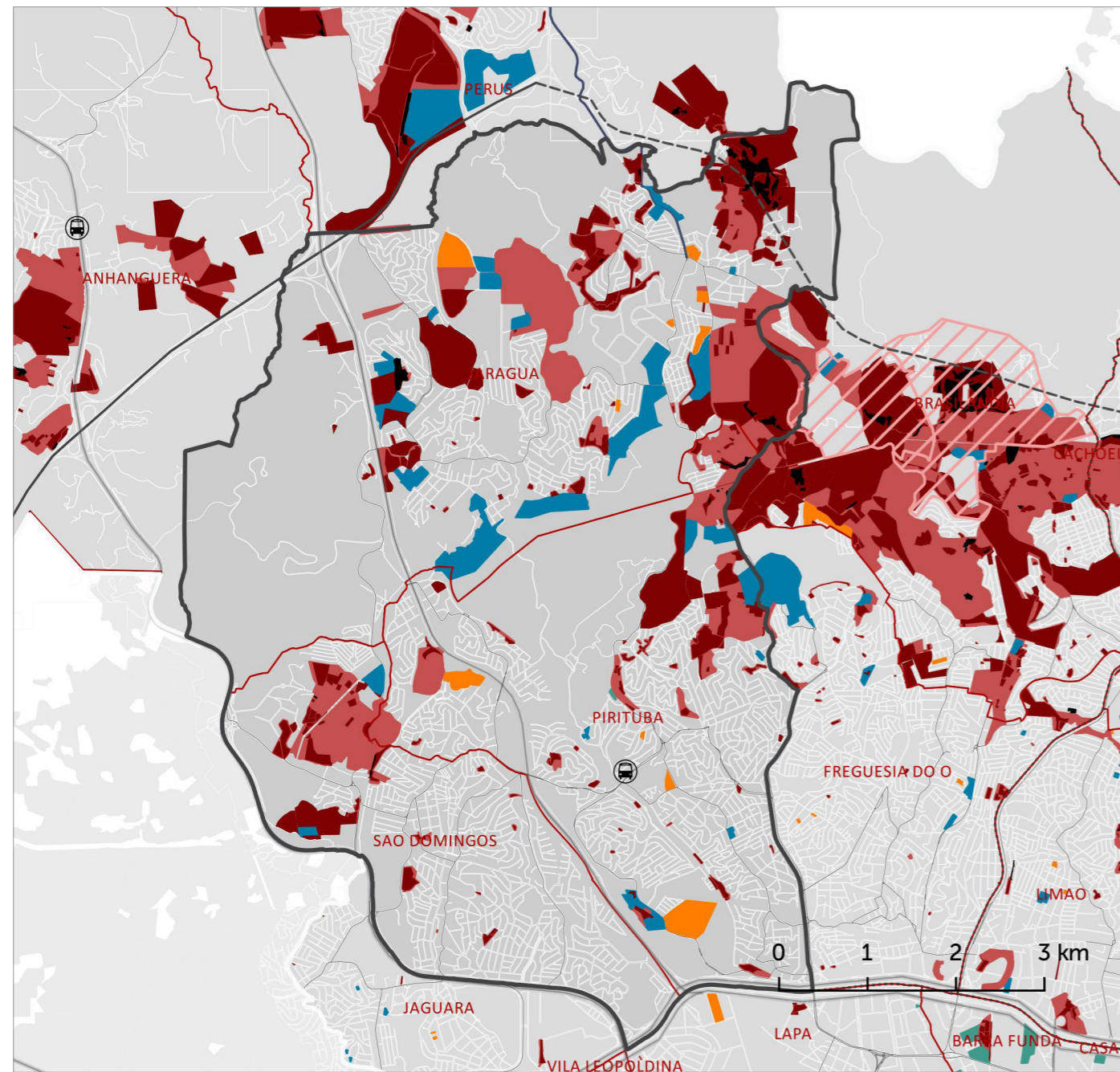


- | | |
|---|--|
| <ul style="list-style-type: none"> Equipamentos públicos de esporte Equipamentos públicos de cultura Acessos dos Parques | <p> Limite de Distritos
 Rodoadel proposto
 Limite de Subprefeituras </p> |
| <ul style="list-style-type: none"> Raio de influência dos equipamentos de esporte (1km) Raio de influência dos equipamentos de cultura (1km) Raio de influência dos acessos dos parques (1km) Parques | |

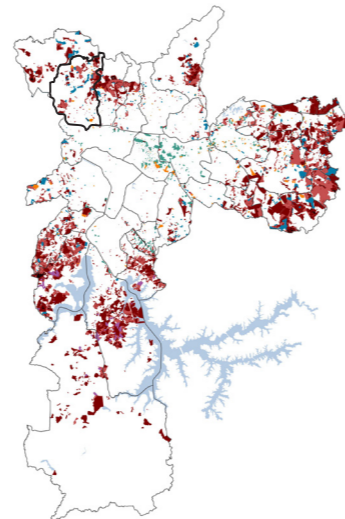


Mapa 1 – Zeis, área de risco e assentamentos precários

FONTE: PMSP, PDE, 2014; SEHAB, HABISP; IPT.

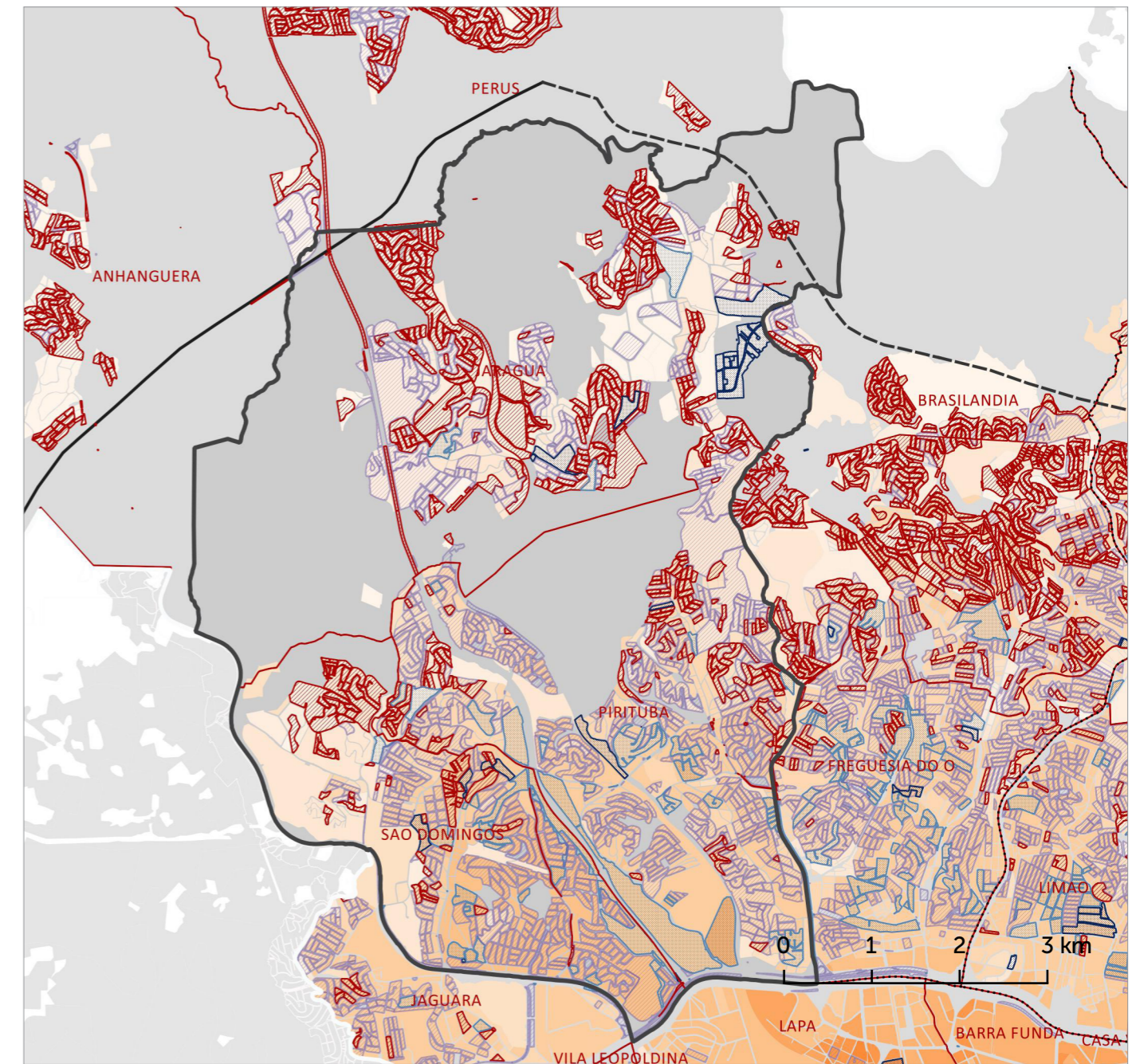


- PDE (16.050/14)
- ZEIS 1
 - ZEIS 2
 - ZEIS 3
 - ZEIS 4
 - ZEIS 5
- Habitação
- Áreas de Risco Geológico em Assentamento Precário (R3, R4)
 - Áreas com Habitação Subnormal
 - Perímetros de Ação Integrada - SEHAB (RenovaSP)
- Limite de Subprefeituras
 - Limite de Distritos
 - Lagos
 - - - Rodoanel proposto
 - Viário principal
 - ⬆ Estações de Metrô
 - Metrô existente
 - Ⓜ Terminal de ônibus existente

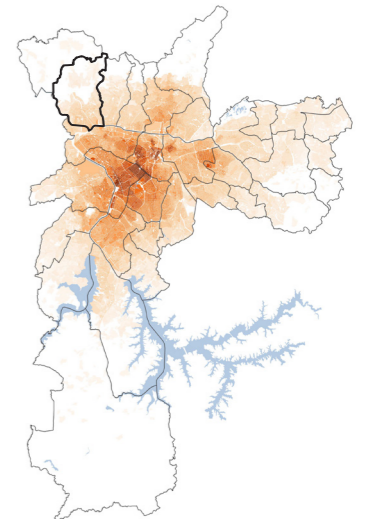


Mapa 2 – Planta genérica de valores e uso do solo vertical e horizontal

FONTE: SMF; TPCL.

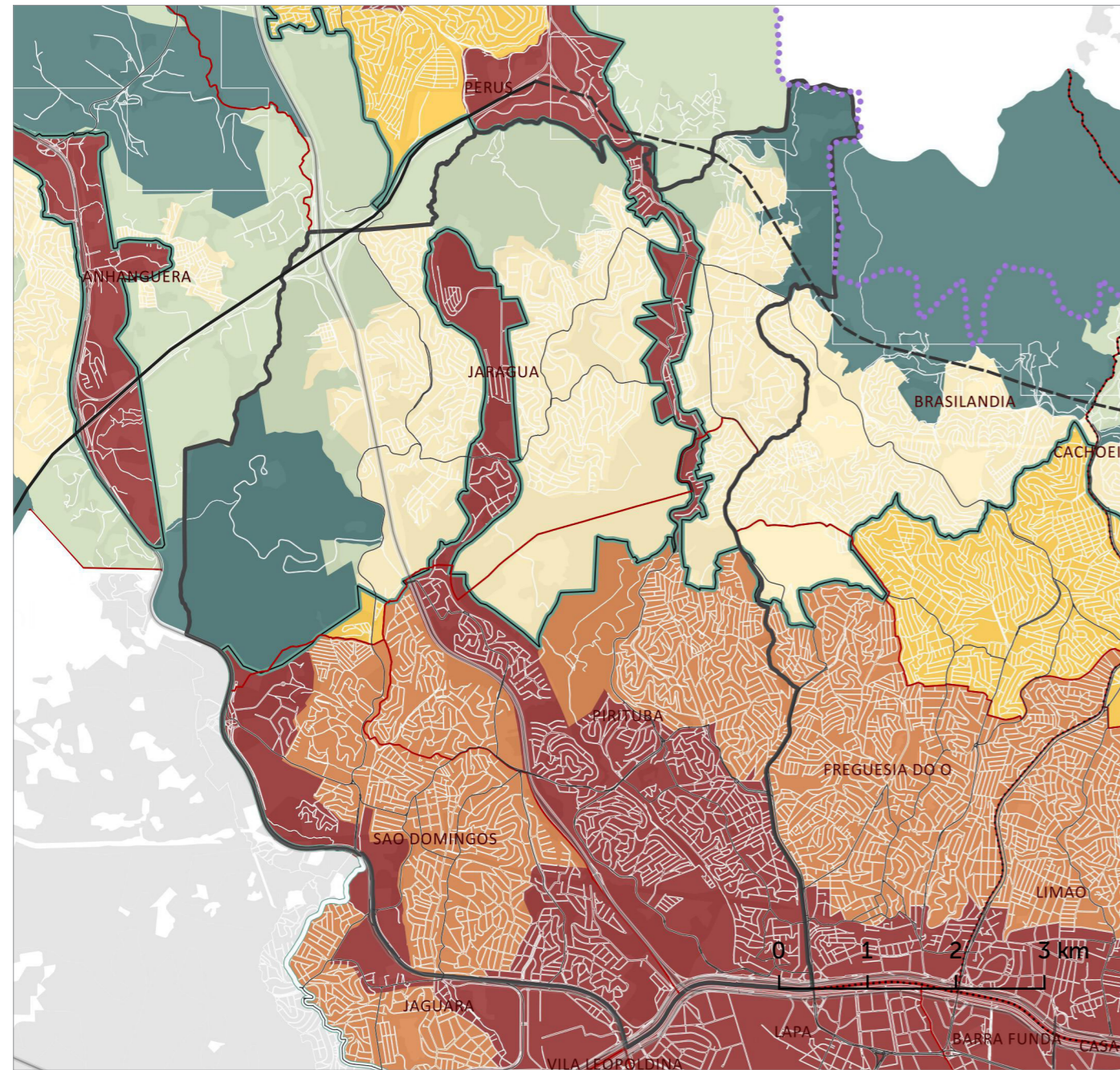


- Valor venal médio (R\$/m²) (SMF 2010)
- | | |
|---|--|
| ■ até 58 | ■ 730 - 846 |
| ■ 58 - 109 | ■ 846 - 988 |
| ■ 109 - 155 | ■ 988 - 1166 |
| ■ 155 - 202 | ■ 1166 - 1358 |
| ■ 202 - 258 | ■ 1358 - 1565 |
| ■ 258 - 332 | ■ 1565 - 1786 |
| ■ 332 - 422 | ■ 1786 - 2069 |
| ■ 422 - 516 | ■ 2069 - 2466 |
| ■ 516 - 619 | ■ 2466 - 3326 |
| ■ 619 - 730 | ■ mais de 5084 |
- Predominância de usos por área construída (TPCL 2014)
- Res. Horiz. Baixo Padrão
 - Res. Horiz. Médio ou Alto Padrão
 - Res. Vertical Baixo Padrão
 - Res. Vertical Médio ou Alto Padrão
 - Limite de Distritos
 - - - Rodoanel Proposto
 - Limite de Subprefeituras



Mapa 3 – Macroáreas

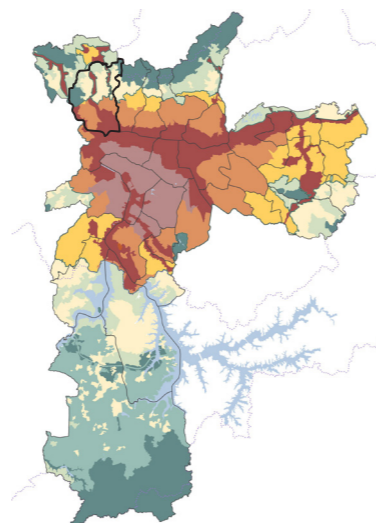
FONTE: PLANO DIRETOR ESTRATÉGICO DO MUNICÍPIO DE SÃO PAULO. LEI 16.050



Macroáreas (PDE 2014 - Mapa 2)

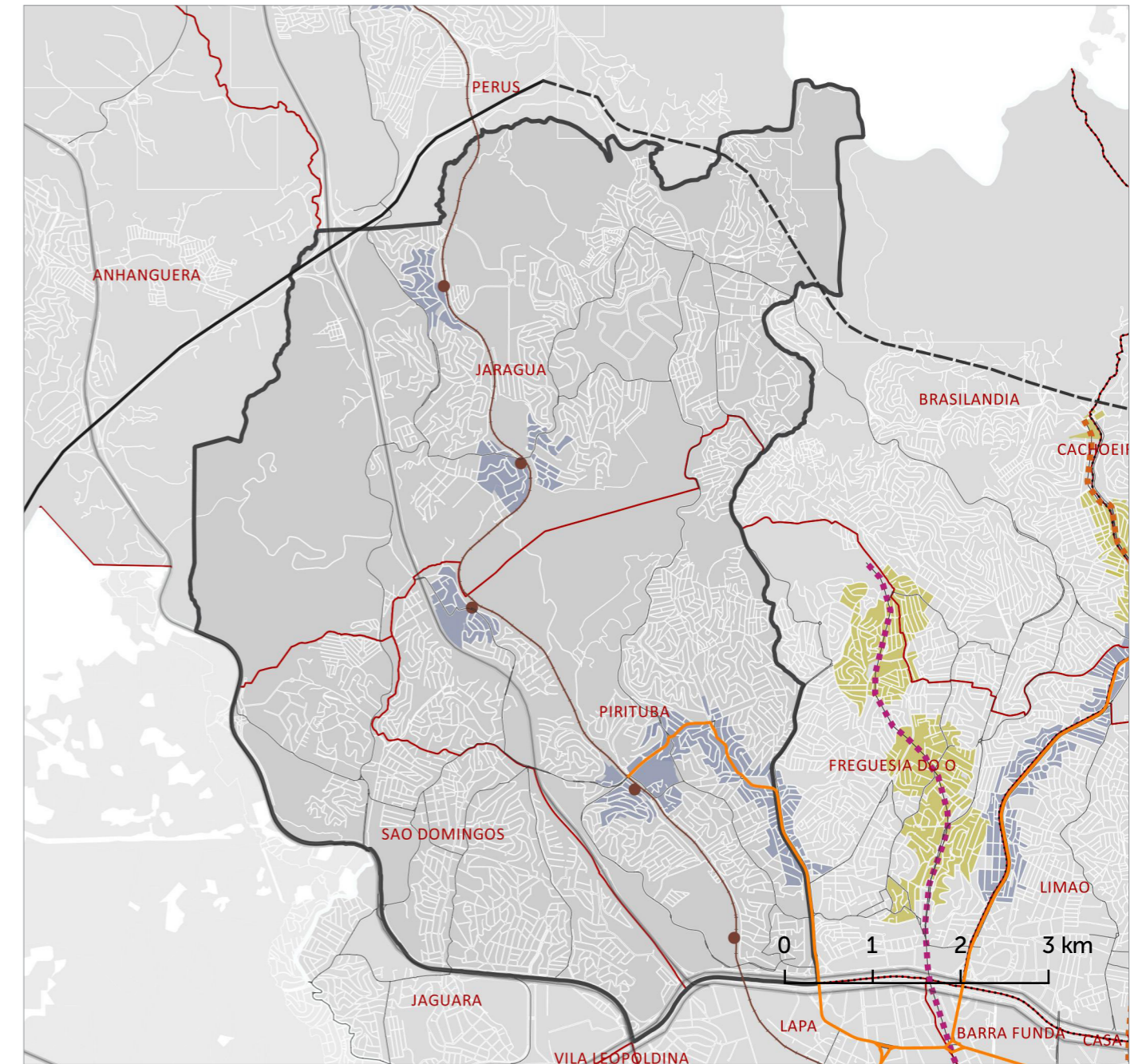
- Macroárea de Estruturação Metropolitana
- Macroárea de Urbanização Consolidada
- Macroárea de Qualificação da Urbanização
- Macroárea de Redução da Vulnerabilidade Urbana
- Macroárea de Redução da Vulnerabilidade Urbana e Recuperação Ambiental
- Macroárea de Controle e Qualificação Urbana e Ambiental
- Macroárea de Contenção Urbana e Uso Sustentável
- Macroárea de Preservação dos Ecossistemas Naturais

- Limite das Macrozonas
- Área de Proteção e Recuperação de Mananciais
- Rodoanel Existente
- Rodoanel Proposto
- Viário principal
- Limite de Subprefeituras
- Limite de Distritos
- Hidrografia



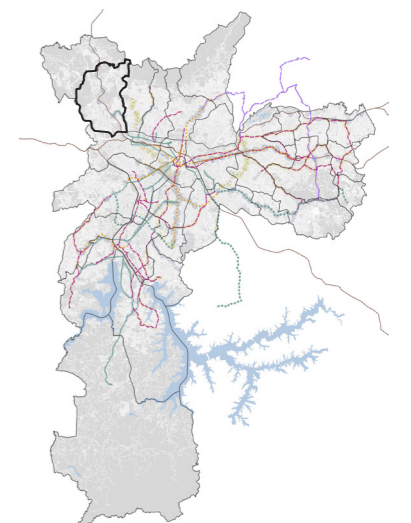
Mapa 4 – Eixos de Estruturação da Transformação Urbana (existentes e previstos)

FONTE: PLANO DIRETOR ESTRATÉGICO DO MUNICÍPIO DE SÃO PAULO. LEI 16.050



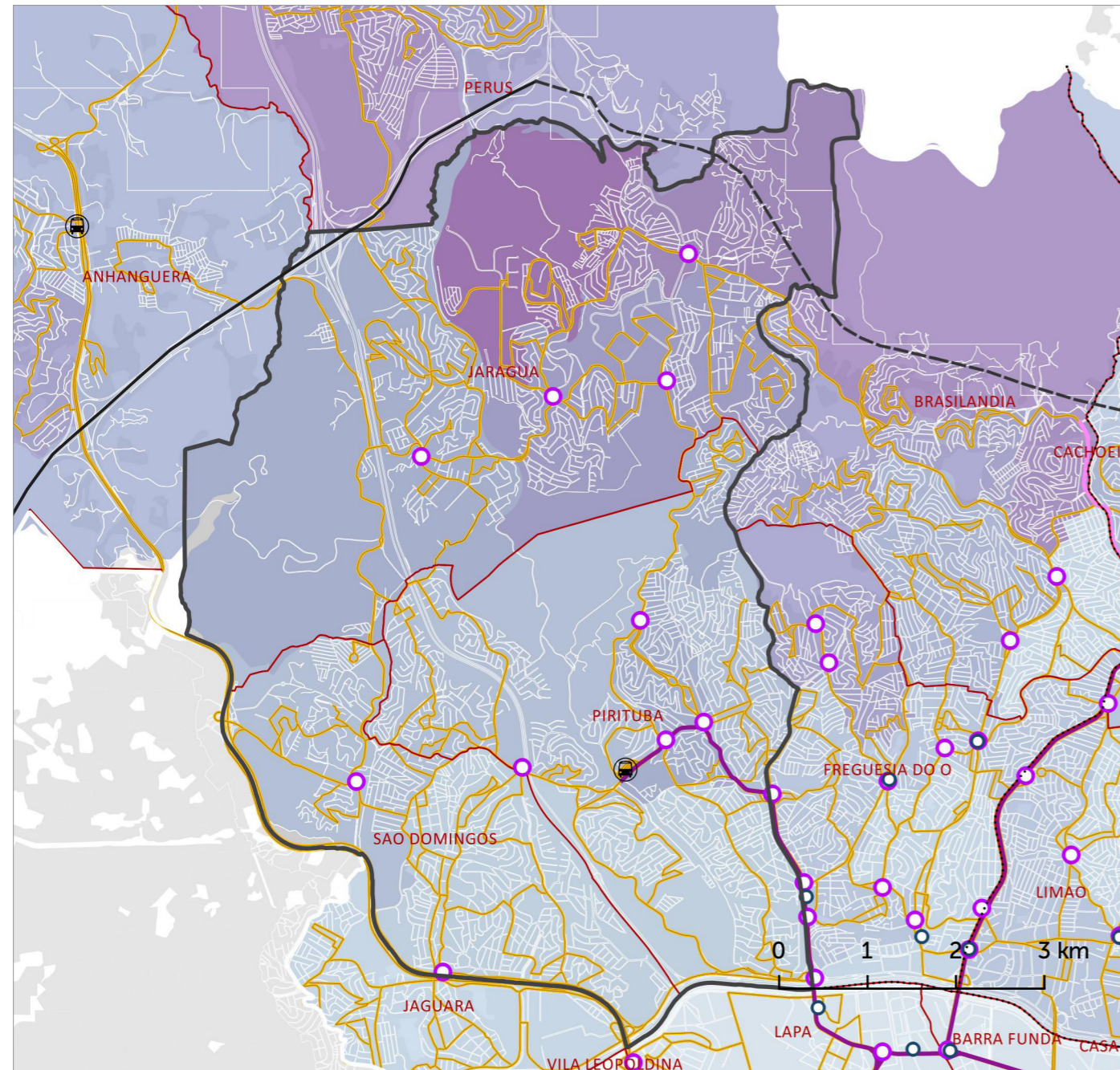
- ÁREA DE INFLUÊNCIA EXISTENTE (PDE 16050)
- ÁREA DE INFLUÊNCIA PROPOSTA (PDE 16050)
- Trem: Estação Existente
- Trem: Linha Existente
- Estações de Metrô
- Metrô existente
- Metrô: Linha Planejada (2016)
- Monotrilho Estação Planejada (2016)
- Monotrilho Linha Planejada (2016)

- Corredor de Ônibus Municipal Existente
- Corredor de Ônibus Municipal Planejado (2016)
- Corredor de Ônibus Intermunicipal Existente
- Corredor de Ônibus Intermunicipal Planejado (2016)
- Viário principal
- Rodoanel Existente
- Rodoanel Proposto
- Limite de Subprefeituras
- Limite de Distritos
- Hidrografia



Mapa 1 – Tempo de deslocamento e sistema de transporte (existente e previsto)

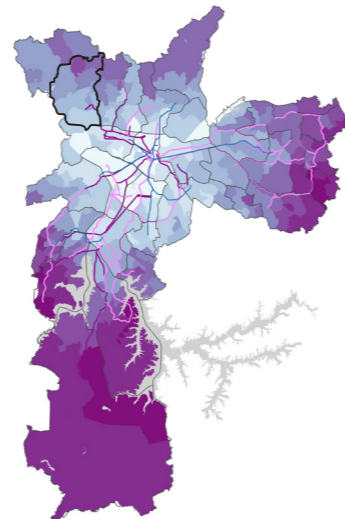
FONTE: IBGE. CENSO DEMOGRÁFICO, 2010, CET; SMT.



Porcentagem de habitantes que levam mais de uma hora no tempo de deslocamento casa/trabalho

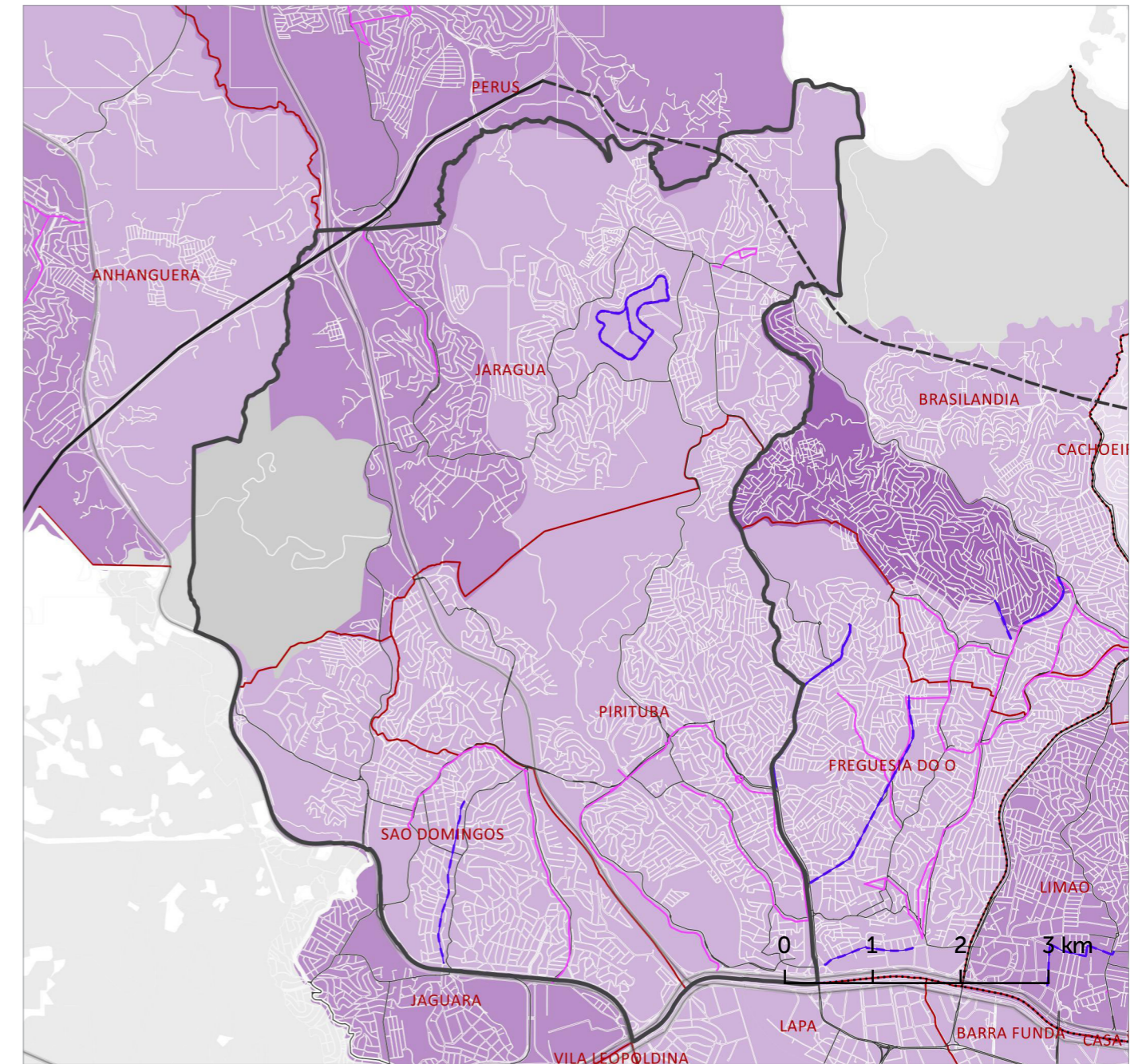
- 6 - 11 %
- 11 - 16 %
- 16 - 22 %
- 22 - 27 %
- 27 - 32 %
- 32 - 36 %
- 36 - 43 %

- Conexões noturnas (SPTrans)
- Conexões diurnas (SPTrans)
- Linhas Estruturais (SPTrans)
- Corredor planejado
- Corredor existente
- 🚌 Terminal de ônibus existente
- 🚇 Estações de Metrô
- Metrô existente
- ▭ Limite de Distritos
- Rodoanel proposto
- ⋯ Limite de Subprefeituras



Mapa 2 – Viagens não motorizadas e rede cicloviária e melhoria em calçadas

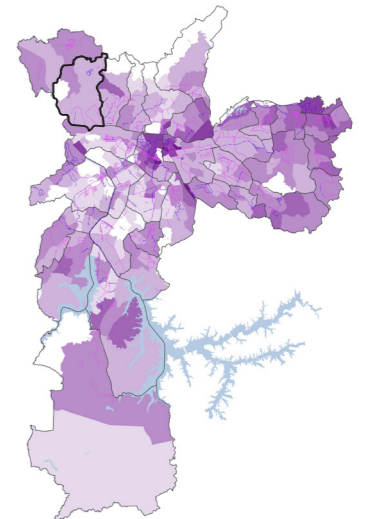
FONTE: METRÔ. PESQUISA ORIGEM E DESTINO, 2007; CET.



Porcentagem de viagens não motorizadas (Pesquisa OD 07 - Metrô)

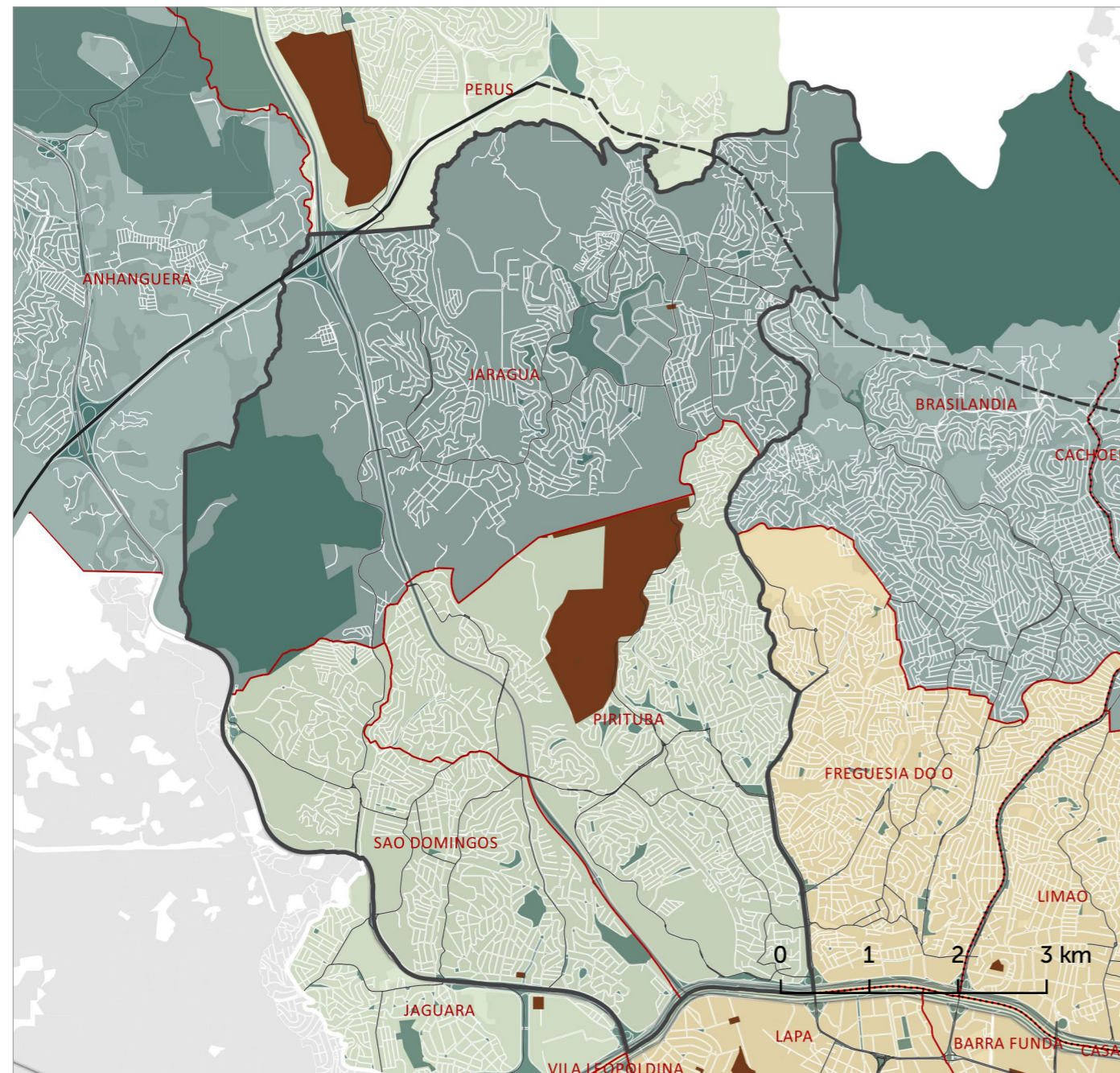
- 12 - 21 %
- 21 - 31 %
- 31 - 41 %
- 41 - 51 %
- 51 - 61 %

- Ciclovias Existentes (CET)
- Programa de melhoria de calçadas
- Viário principal
- ⋯ Limite de Subprefeituras
- Rodoanel proposto
- ▭ Limite de Distritos



Mapa 1 – Acesso aos parques e áreas contaminadas.

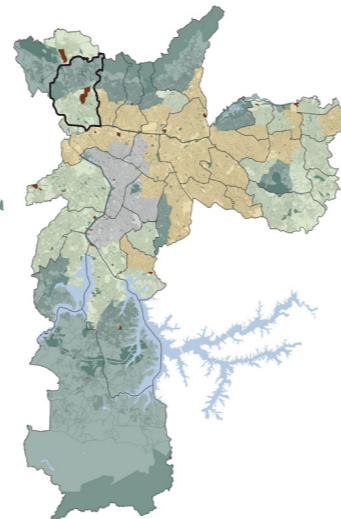
FONTE: SMDU; CETESB.



Tipos Socioambientais (PNUMA/SVMA/CEM/CEBRAP) 2008

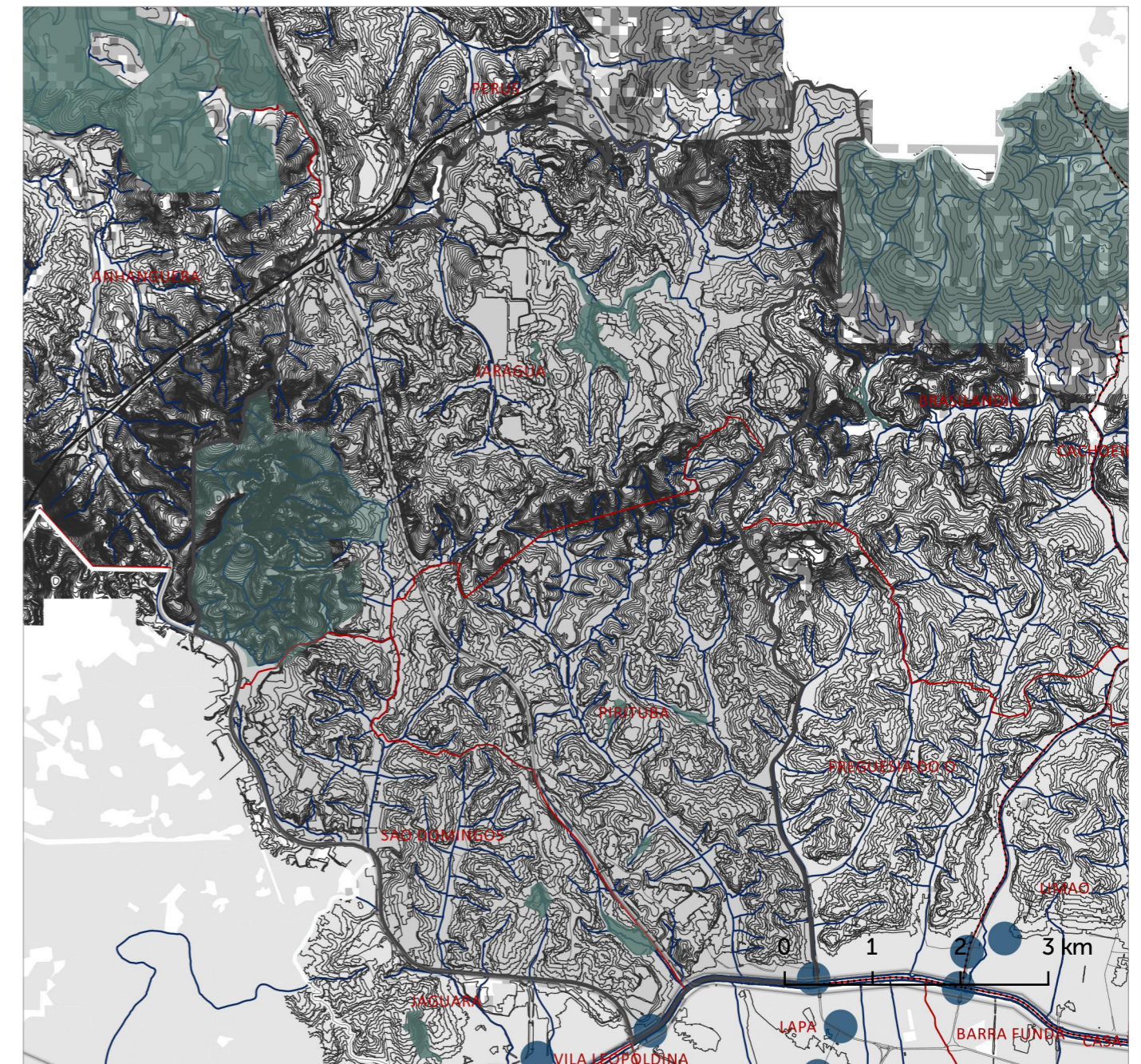
- Distritos com altos valores de cobertura vegetal e conservação da biodiversidade, mas sob forte pressão de ocupação urbana, altamente precária
- Distritos com alto adensamento vertical, onde se concentra a maior parte das ações de controle urbano do uso e ocupação do solo e com melhores condições de infra-estrutura da cidade. Localmente, podem apresentar altos valores de cobertura vegetal, representados por parques urbanos e arborização viária e intralote
- Distritos com baixíssima presença de cobertura vegetal em áreas de ocupação urbana consolidada e boa infra-estrutura urbana
- Distritos com alta precariedade urbana, em regiões com remanescente de vegetação, e sob pressão da ocupação urbana desordenada

- Parques, praças e canteiros
- Áreas contaminadas
- Rodoanel proposto
- Limite de Subprefeituras
- Limite de Distritos



Mapa 2 – Declividade e rede hídrica

FONTE: SMDU; MDC.



Declividade

- > 60%
- 25 a 60%
- 05 a 25%
- 0 a 05%
- Viário Estrutural
- Parques Estaduais de Proteção Integral
- Parques Estaduais
- Parques Municipais
- Pontos de Alagamento
- Limite de Distritos
- Hidrografia
- Curvas de nível
- Limite de Subprefeituras
- Rodoanel proposto

