

Disciplina RCM5918: Atualização em dermatoses bolhosas autoimunes–Seminários

Coordenadores: Ana Maria Roselino; Roberto Bueno Filho; Helena Barbosa Lugão

Avaliação – 7 a 14 de dezembro de 2020

Caso A

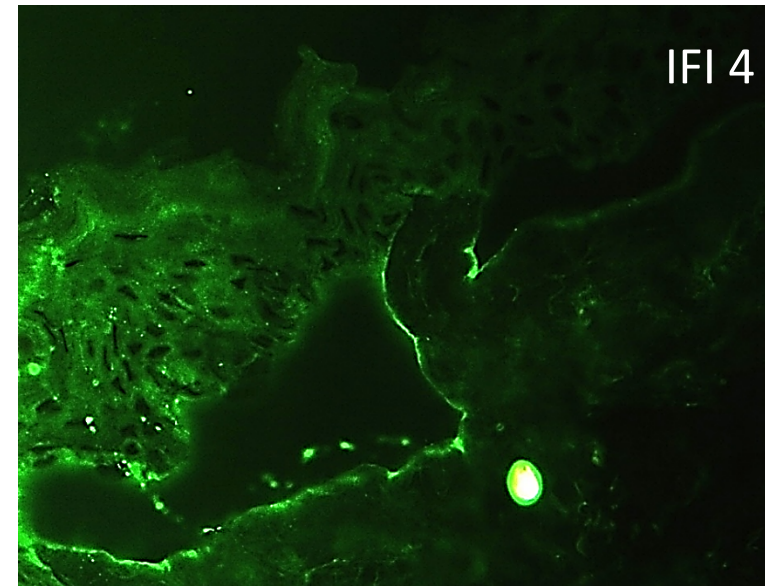
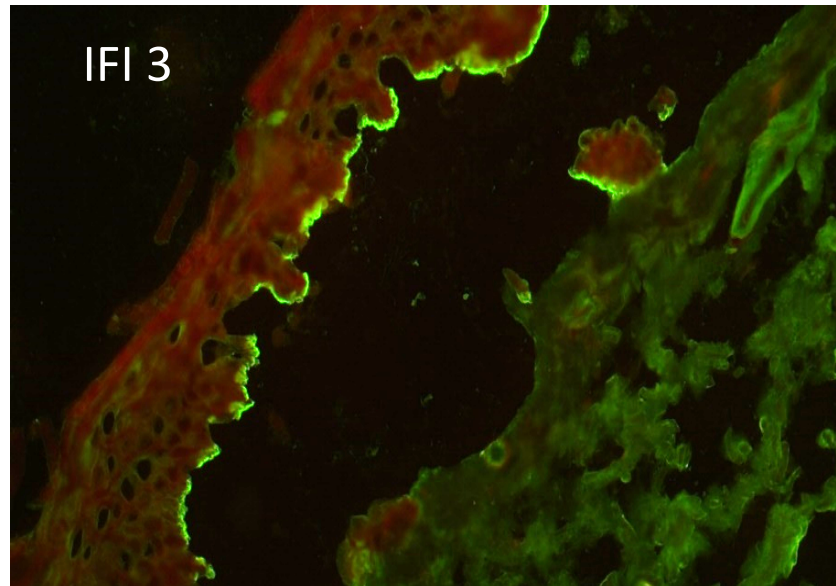
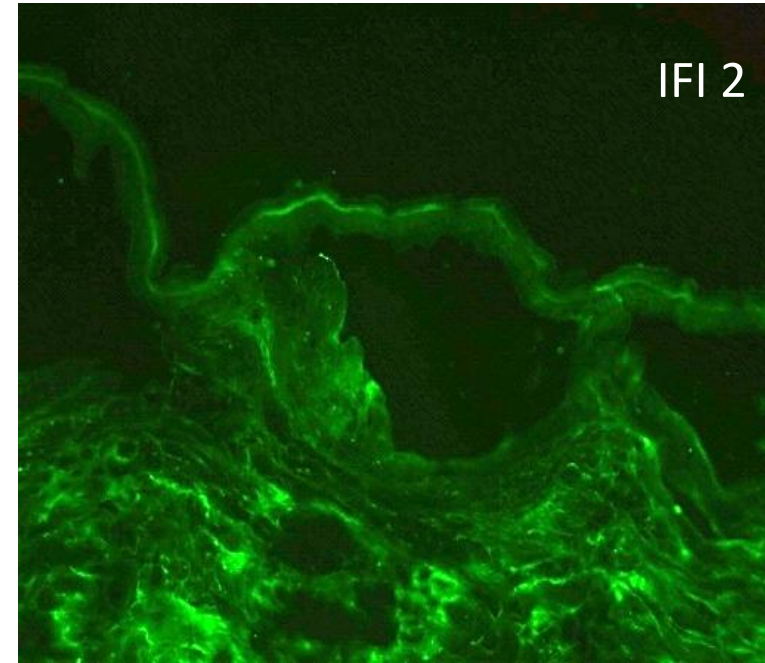
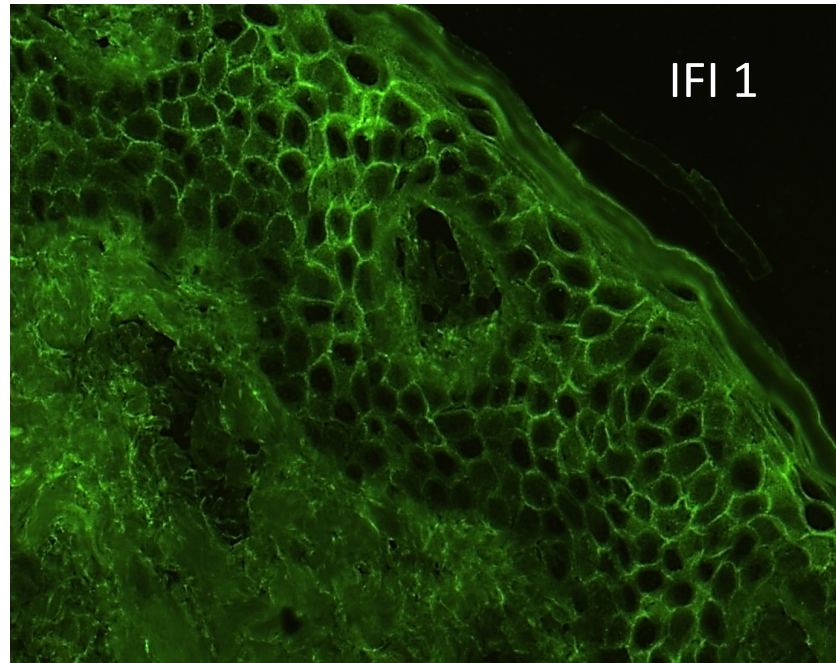


Case B



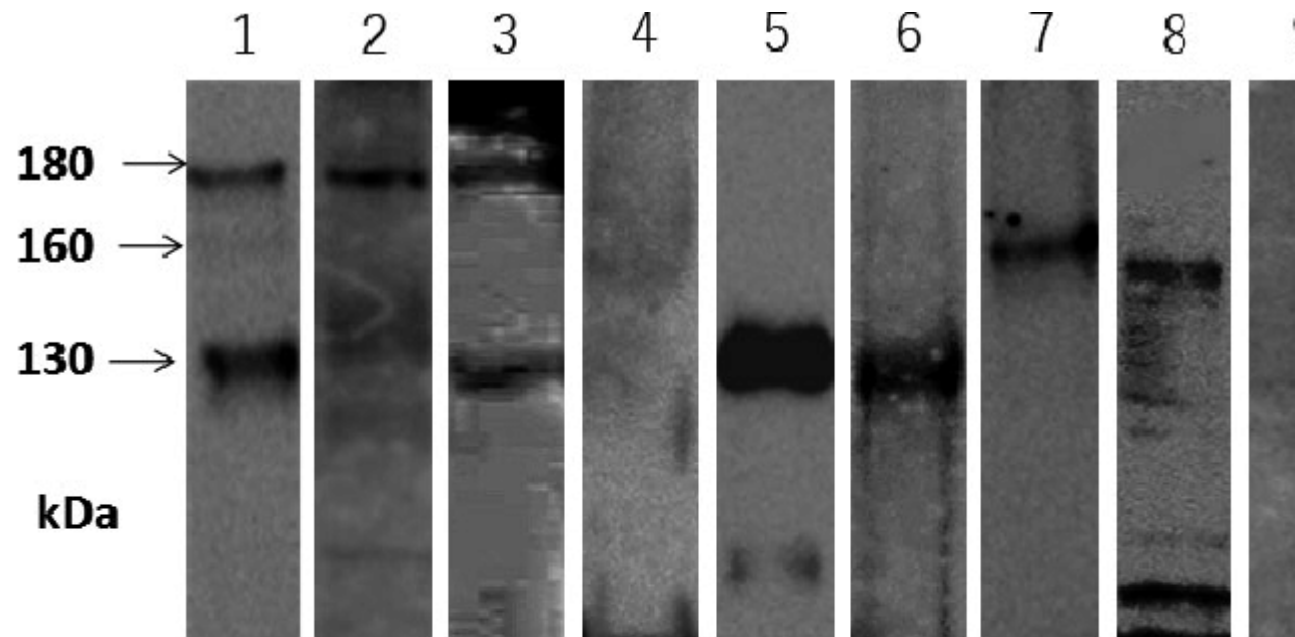
estão 2

Imunofluorescência indireta (IFI). A amostra de soro do paciente é incubada em cortes congelados de estrato de pele normal. A seguir, incuba-se com anti-IF humana marcada com FITC



estão 2

munoblotting com extrato de proteínas de pele humana e soros de pacientes com dermatoses bolhosas e de controles (representados por números nas colunas). A coluna 1 representa o peso molecular. Após a incubação da tira da membrana de nitrocelulose (contendo o extrato proteico) com as amostras de soro, incuba-se com anti-IgG humana ou proteína G.



Componentes da Zona da Membrana Basal

