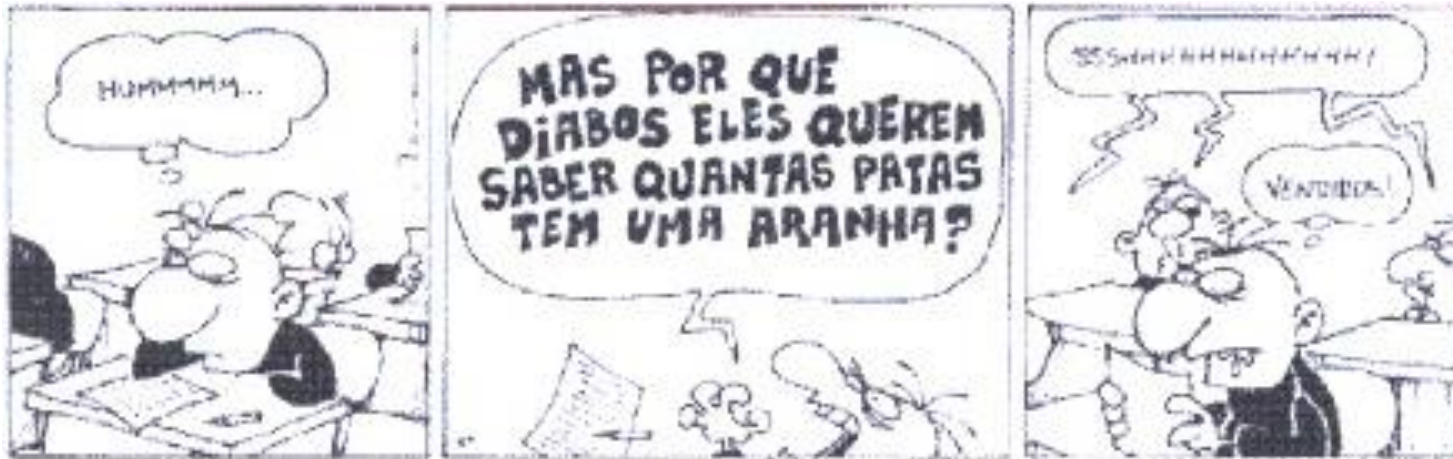




# Avaliação em educação ambiental

ECB 5802

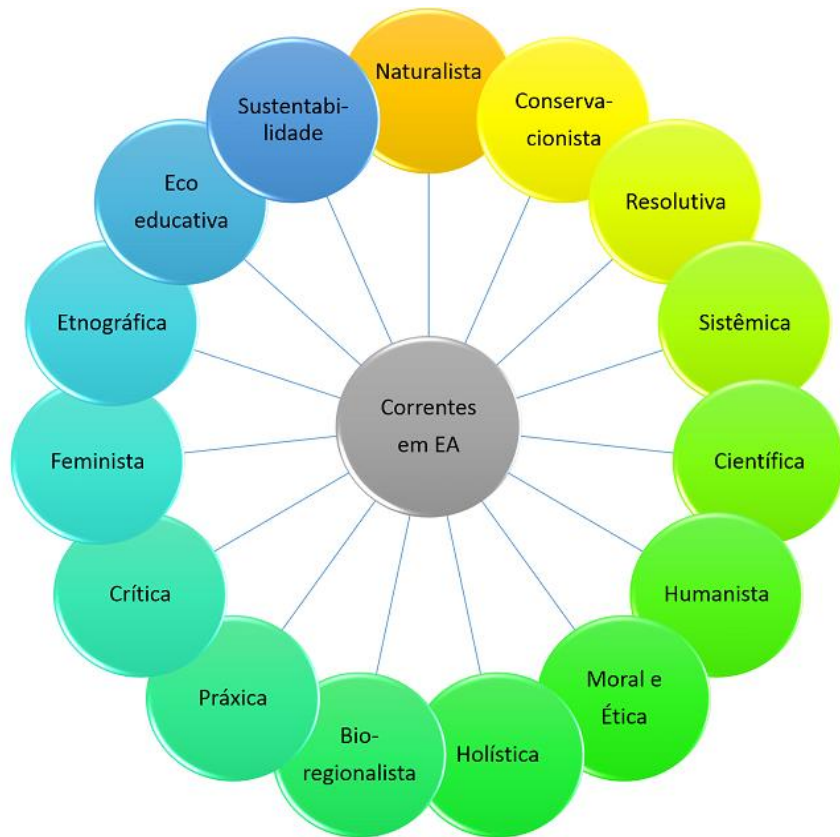
# Qual avaliação?



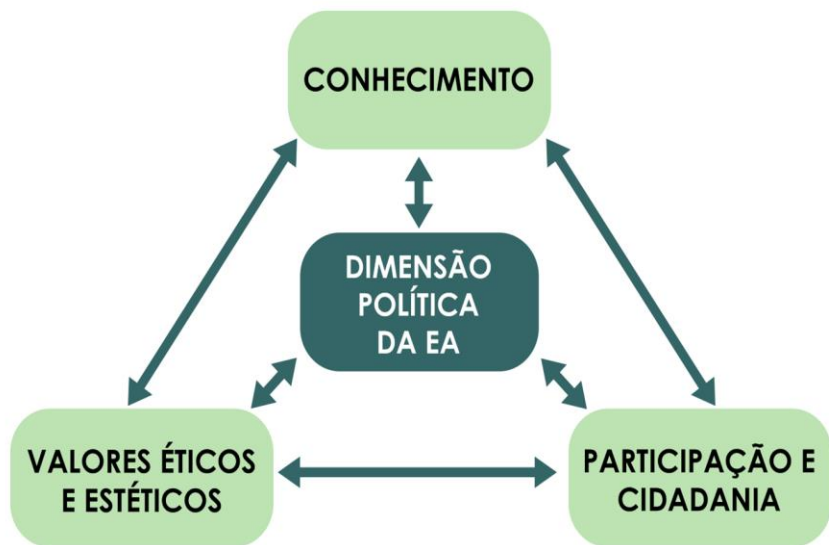


**Educação Ambiental-** *“um processo de **aprendizagem permanente**, baseado no **respeito a todas as formas de vida**. Tal educação afirma valores e ações que contribuem para a **transformação humana e social e para a preservação ecológica**. Ela estimula a formação de **sociedades socialmente justas e ecologicamente equilibradas**, que conservam entre si relações de interdependência e diversidade”*

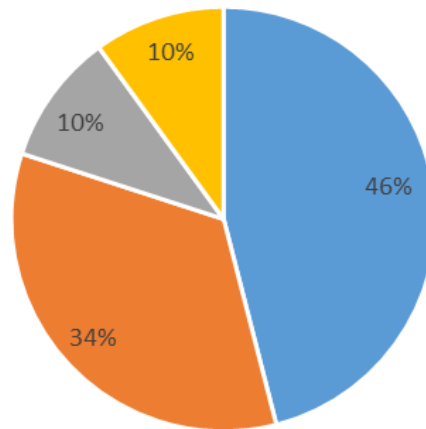
<https://www.youtube.com/watch?v=xelNLntVCE>



**Correntes de Educação Ambiental (SAUVÉ, 2010)**  
Esquema elaborado por Mariana T. Faustino



Adaptado de Carvalho, 2008



- Conhecimentos
- Valores e atitudes
- Habilidades
- Comportamentos

Zint (2012)

Brazilian Marine Biodiversity

Natalia Pirani Ghilardi-Lopes  
Flavio Augusto de Souza Berchez  
Editors

# Coastal and Marine Environmental Education

 Springer

## Chapter 5 Evaluation of Environmental Education Activities

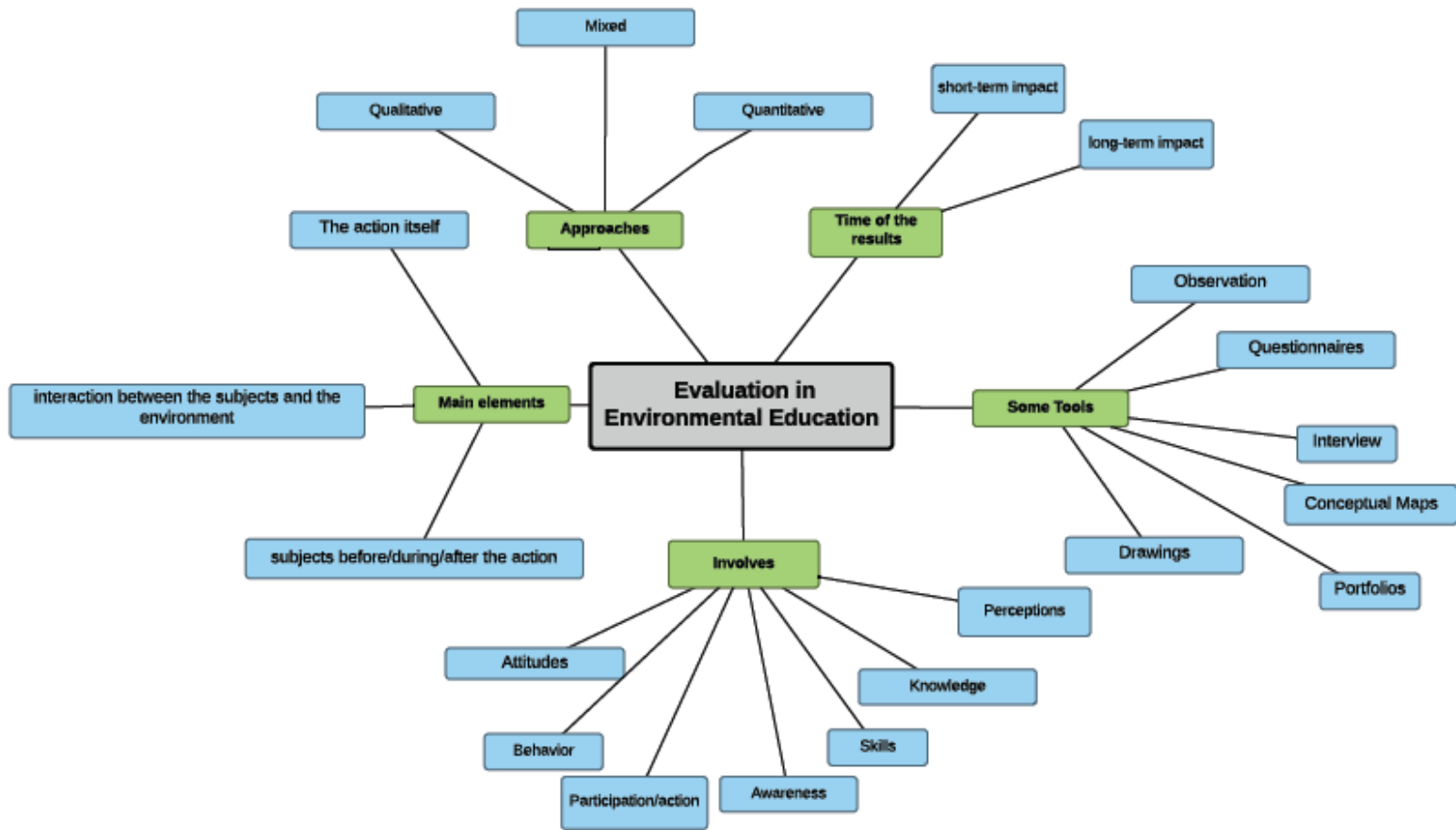
Rosana Louro Ferreira Silva, Natalia Pirani Ghilardi-Lopes,  
Sabrina Gonçalves Raimundo, and Suzana Ursi

- *Desafios e importância de avaliar atividades, projetos e ações em EA*
- *Pressupostos gerais sobre avaliação*
- *Papel dos indicadores*
- *Exemplos de avaliação em EA*

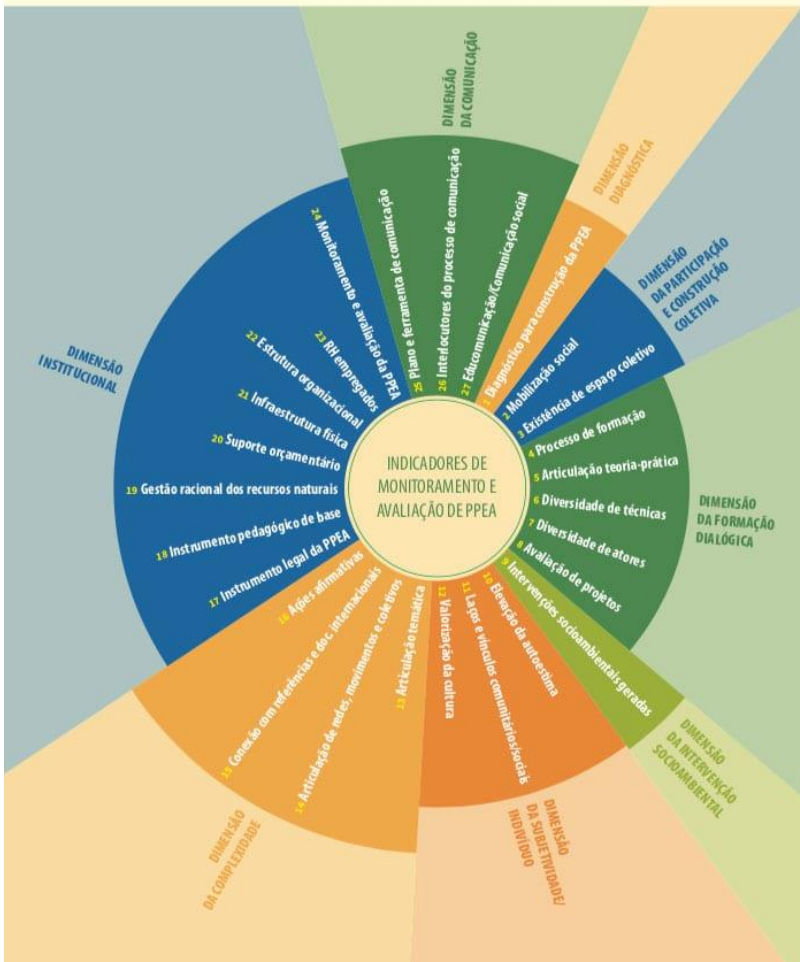
# Características de uma avaliação emancipatória

- (1) a avaliação é uma fonte de informação que permite compreender a prática pedagógica,
- (2) a avaliação é um momento de aprendizado (formativa)
- (3) a avaliação permite investigar o processo (Alba e Gaudiano, 1997).

“o pensamento avaliativo é essencial para apoiar a melhoria contínua dos programas de educação ambiental” Zint (2012)







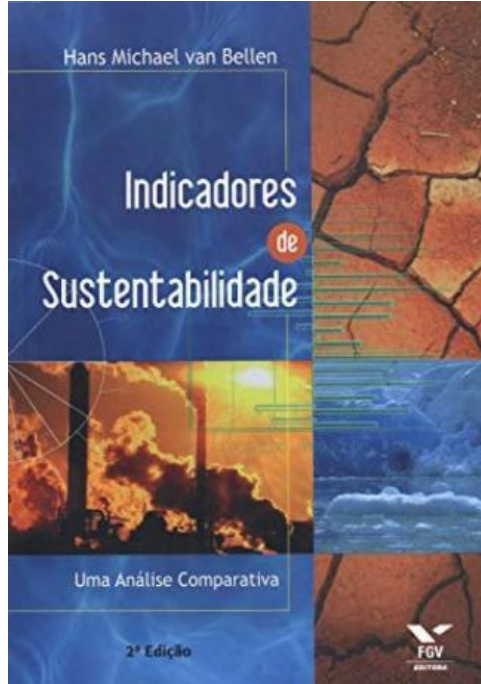
# Avaliação de Políticas Públicas

**Plataforma MonitoraEA** - ferramenta digital que irá facilitar o monitoramento e a avaliação de políticas e projetos de EA;

Os indicadores ajudam os gestores de políticas públicas de EA a revisar estratégias e identificar desafios e oportunidades para o fortalecimento das políticas.

ANPPEA –Articulação Nacional de Políticas Públicas de Educação Ambiental

# Papel dos indicadores para a avaliação em EA



- *Indicare* – descobrir, apontar, anunciar, estimar
- Comunicam e/ou informam sobre o progresso em direção a uma determinada meta
- Deixa mais perceptível uma tendência ou fenômeno que não seja imediatamente detectável
- Resume informações relevantes de um fenômeno particular
- Agrega, quantifica ou qualifica informações complexas
- Avalia condições e tendências em relação a metas e objetivos
- Relevante para o processo de tomada de decisão

# Indicadores

- Os indicadores podem ser vistos como as "bandeiras" que nos permitem saber se estamos no caminho correto, sendo as formas mensuráveis e observáveis de definir nossos resultados (Thomson e Hoffman 2017);
- Uma medida qualitativa ou quantitativa que informa algo específico sobre uma certo aspecto da realidade (Loureiro, 2013);

## *Quantitativos*

**Medidas objetivas  
Dados numéricos**

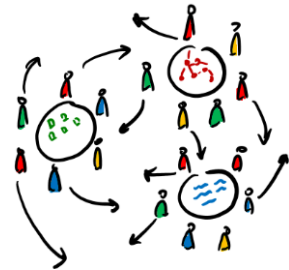
## *Qualitativos*

**Percepções  
Representações,  
Valores  
Atitudes**

Exemplos de instrumentos  
avaliativos em educação ambiental  
(ações, cursos, programas)

O que entendemos por  
Educação Ambiental Crítica?

- *Levantamento de problemas*  
*Reflexão*  
*Ações*
- *Saber questionar as questões ambientais*  
*(relacionar a produção e o consumo)*
- *Visão romântica*
- *Sair do senso comum*
- *Sensibilizar que o meio ambiente é*  
*parte do cotidiano*
- *Passar as ideias para melhorar o*  
*ambiente para frente (Ag.*  
*Transformador)*
- *Relacionar com a realidade os*  
*problemas ambientais*
- *Dar meios, "conscientizar! Do seu*  
*papel, do papel do Estado, da*  
*Comunidade.*



## Mídia e Educação Ambiental na formação continuada de professores: mobilizando saberes docentes para a construção de uma consciência crítica

MARIANA TAMBELLINI FAUSTINO

Que intervenções didáticas já  
desenvolvemos nas escolas sobre  
educação ambiental?

### Jardim suspenso

- *Plantio de Mudas*
- *Distribuição de sementes de*  
*girassol*
- *Cartazes educativos*
- *Jardim na escola*
- *Classificação das árvores da escola*  
*(conhecer para preservar)*
- *Compostagem*
- *Horta*
- *Visita à nascente do Rio Aricanduva*
- *Mata ciliar*
- *Visita monitorada ao parque da consciência negra*

### Reciclagem

- *Livros – apostilas – cadernos*
- *Lixeira ecológica*
- *Oficina para a separação de*  
*lixo*
- *Oficina para produção de*  
*sabão caseiro*
- *Oficinas de materialidade*

DIMENSÃO DOS CONHECIMENTOS			
Indicadores	APL	APA	NA
1. Natureza dos saberes: o projeto/programa aborda conhecimentos científicos.			
2. Natureza dos saberes: o projeto/programa aborda conhecimentos tradicionais			
3. Há interdisciplinaridade de saberes.			
4. Os conhecimentos estão articulados com os documentos oficiais da instituição? (Exemplo: Projeto Político Pedagógico; Plano Diretor; Política de Educação Ambiental da instituição; Diretrizes do Programa Educativo da instituição, entre outros).			
5. Legislações, políticas públicas, ONGs, acordos e documentos oficiais concernentes ao meio ambiente ou à educação ambiental são apresentados/discutidos no programa/projeto.			

Fonte: Autoria própria.

## CAMILA MARTINS

### Dimensões e indicadores de educação ambiental: análise de uma experiência de formação de professores em zoológico (Tese de doutorado)

DIMENSÃO DOS VALORES			
Indicadores	APL	APA	NA
6. O ser humano é entendido como parte do meio ambiente do ponto de vista ético.			
7. Os programas/projetos compreendem os zoológicos como espaços potenciais para abordar valores estéticos.			
8. Há menção de valores intrínsecos sobre o meio ambiente.			
9. O programa/projeto prevê, em seu objetivo, a transformação de valores éticos.			
10. O programa/projeto prevê, em seu objetivo, a vivência de valores estéticos.			

### SAIO DESSA MOSTRA ME SENTIDO...

- a) Esperançoso/a
- b) Preocupado/a
- c) Inspirado/a
- d) Todas as sensações anteriores :)

### ESTA EXPOSIÇÃO ME INSPIROU A...

- a) pensar que podemos melhorar o Brasil
- b) acreditar que a responsabilidade para solucionar os nossos problemas é de cada um e de cada uma de nós
- c) mudar alguma coisa na minha vida cotidiana que também possa aportar uma contribuição
- d) engajar outras pessoas para que também possam dar suas contribuições
- e) compartilhar o que descobri aqui com outras pessoas
- f) todas as anteriores

### PENSANDO EM AMPLIAÇÃO DE CAPACIDADES, AS SOLUÇÕES QUE ACHO PRIORITÁRIAS SÃO AQUELAS RELACIONADAS A...

- a) Fortalecimento da sociedade civil
- b) Fortalecimento da gestão pública
- c) Fortalecimento da ciência e academia
- d) Atuação em rede e colaboração
- e) Mobilização social e advocacy
- f) Produção de dados e conhecimento

### PENSANDO EM INOVAÇÃO NA AGENDA PÚBLICA, AS SOLUÇÕES QUE ACHO PRIORITÁRIAS SÃO AQUELAS RELACIONADAS A...

- a) Segurança, saúde e bem estar
- b) Conhecimento e inserção cidadã
- c) Oportunidades e inserção produtiva
- d) Ambiente e sustentabilidade
- e) Equidade e diversidade
- f) Instituições, participação e pluralidade

### QUEREMOS A SUA VOZ

Identifique um círculo e marque suas respostas.

SAIO DESSA MOSTRA ME SENTIDO...

ESTA EXPOSIÇÃO ME INSPIROU A...

PENSANDO EM AMPLIAÇÃO DE CAPACIDADES, AS SOLUÇÕES QUE ACHO PRIORITÁRIAS SÃO AQUELAS RELACIONADAS A...

PENSANDO EM INOVAÇÃO NA AGENDA PÚBLICA, AS SOLUÇÕES QUE ACHO PRIORITÁRIAS SÃO AQUELAS RELACIONADAS A...

SAIO DESSA MOSTRA ME SENTIDO...

ESTA EXPOSIÇÃO ME INSPIROU A...

PENSANDO EM AMPLIAÇÃO DE CAPACIDADES, AS SOLUÇÕES QUE ACHO PRIORITÁRIAS SÃO AQUELAS RELACIONADAS A...

PENSANDO EM INOVAÇÃO NA AGENDA PÚBLICA, AS SOLUÇÕES QUE ACHO PRIORITÁRIAS SÃO AQUELAS RELACIONADAS A...

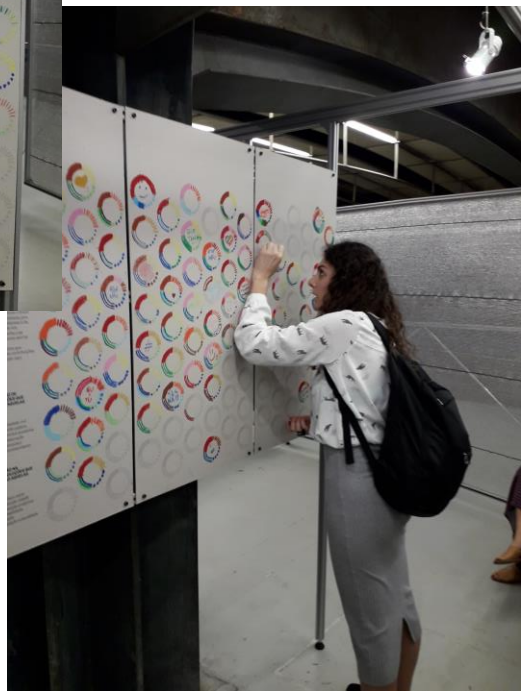
SAIO DESSA MOSTRA ME SENTIDO...

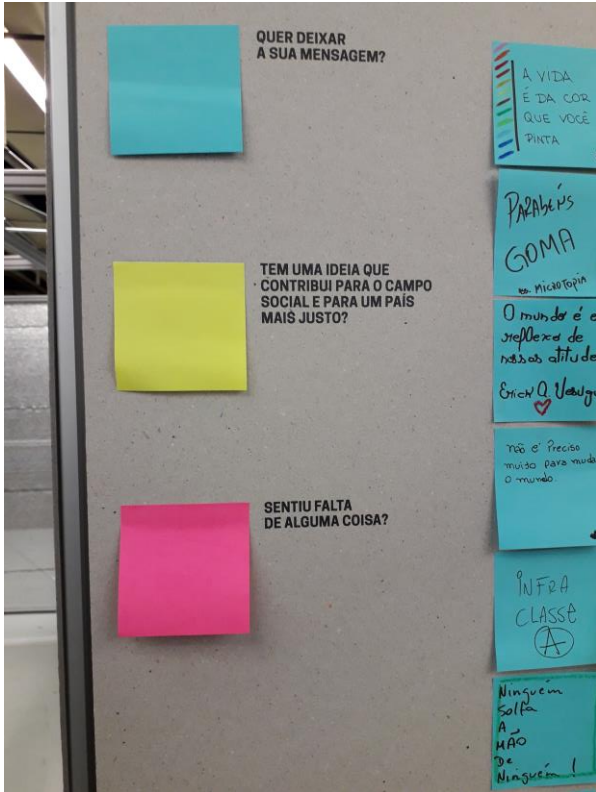
ESTA EXPOSIÇÃO ME INSPIROU A...

PENSANDO EM AMPLIAÇÃO DE CAPACIDADES, AS SOLUÇÕES QUE ACHO PRIORITÁRIAS SÃO AQUELAS RELACIONADAS A...

PENSANDO EM INOVAÇÃO NA AGENDA PÚBLICA, AS SOLUÇÕES QUE ACHO PRIORITÁRIAS SÃO AQUELAS RELACIONADAS A...

Mostra GIFE 2019





Mostra GIFE 2019



<b>DIMENSÃO DOS CONHECIMENTOS</b>			
<b>Indicadores</b>	<b>APL</b>	<b>APA</b>	<b>NA</b>
1. Natureza dos saberes: o curso problematizou conhecimentos das áreas do saber?	5	5	-
2. Natureza dos saberes: o curso abordou conhecimentos tradicionais relacionados à EA?	8	2	-
3. Houve interdisciplinaridade de saberes?	7	3	-
4. Os conhecimentos foram articulados com a Matriz de saberes	8	2	-
5. Os conhecimentos foram articulados com os objetivos do desenvolvimento sustentável?	8	2	-

Formação SME – Síntese de indicadores de conhecimentos e participação - 2019

<b>DIMENSÃO DA PARTICIPAÇÃO</b>			
<b>Indicadores</b>	<b>APL</b>	<b>APA</b>	<b>NA</b>
11. Legislações, políticas públicas, acordos internacionais concenentes à educação ambiental foram apresentados/discutidos no curso?	5	4	1
12. A intervenção facilitou o pensamento crítico e encorajou a autonomia e tomada de decisão?	7	3	-
13. A elaboração/construção do curso se deu de maneira participativa?	8	1	-
14 – Houve problematização sobre o papel do ser humano nas questões ambientais de forma crítica, destacando responsabilidades distintas para cada ator social?	9	1	-
15. O curso promoveu espaços de discussão e de construção coletiva de práticas de engajamento que os/as professores/as podem aplicar em sua realidade local?	9	1	-

# Considerações finais

- É essencial que a avaliação faça parte da formulação de políticas públicas, programas, projetos e ações de educação ambiental;
- Os instrumentos e indicadores devem ser escolhidos de acordo com os objetivos e metas do projeto e com a concepção de educação ambiental escolhida;
- A avaliação formativa é um caminho essencial para a tomada de decisões fundamentadas em processos educativos;
- É necessário maiores investigações sobre a complexidade da avaliação em processos de educação ambiental

- [...] Pensar a prática enquanto a melhor maneira de aperfeiçoar a prática. Pensar a prática através de que se vai reconhecendo a teoria nela embutida. **A avaliação da prática como caminho de formação e não como instrumento de mera recriminação...** (FREIRE, 2001, p.11, *Política e educação: ensaios*).

