

fonte da imagem: <https://www.al.sp.gov.br/>



# **Indústria exploradora de animais e seu impacto na saúde global e ambiental:**

**um enfoque em pecuária de corte.**

HSA0121 - Problemas Ambientais Globais e Saúde Internacional

## Foco e objetivos do trabalho

Devido aos diversos ramos da indústria exploradora de animais, o enfoque do trabalho será na pecuária de corte.

O objetivo principal do estudo é evidenciar os impactos na saúde global e ambiental. Além disso, abordou-se racismo ambiental, alternativas mais sustentáveis e impactos positivos caso o problema seja amenizado ou erradicado.



Fonte da imagem: [www.soama.org.br](http://www.soama.org.br)

# Sumário Executivo

---

## 1. A indústria exploradora de carne

- *Definição*
- *Cenário Global e Local*
- *Dimensão da indústria*

## 2. Impactos Sociais da Indústria

- *Saúde*
- *Segurança Alimentar*
- *Racismo Ambiental*

## 3. Impactos ambientais da Indústria

## 4. Alternativas mais sustentáveis

## 5. Impactos positivos da redução de consumo



Foto: Andrew Skowron

## O que é a Indústria exploradora de animais?

A pecuária de corte se caracteriza pela criação e exploração de gado a fim de atender ao consumo humano. **Pode ser Intensiva ou extensiva.**

### No mundo:

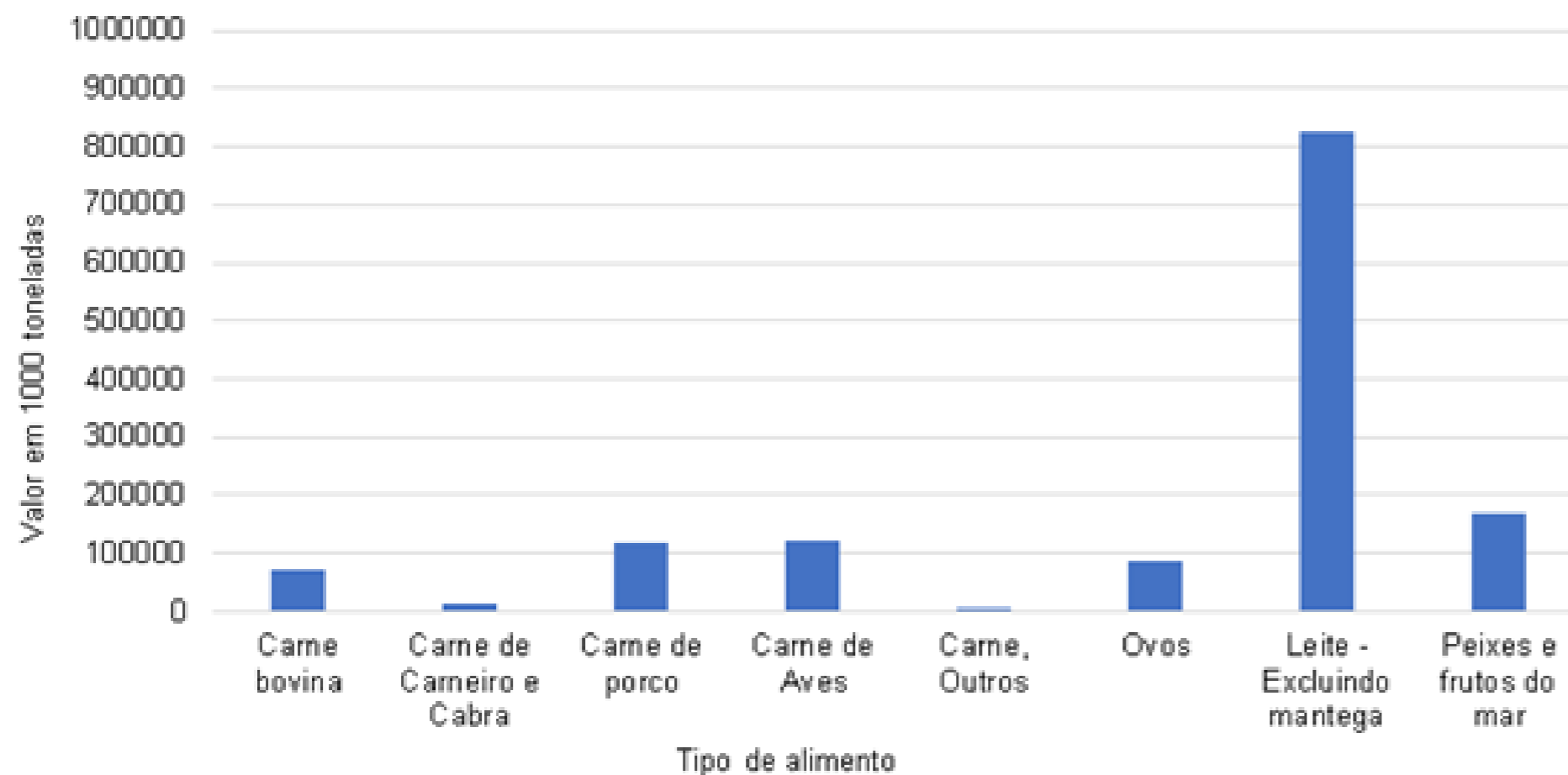
Ameaça global - espécies: Quase 100 espécies da pecuária foram extintas entre 2000 e 2014. (Organização das Nações Unidas para Agricultura e Alimentação, FAO)

### No Brasil:

O avanço da fronteira pecuária é uma questão que exige urgência no Brasil, tendo em vista seu crescimento nos últimos anos e as consequências ambientais negativas que acarreta.

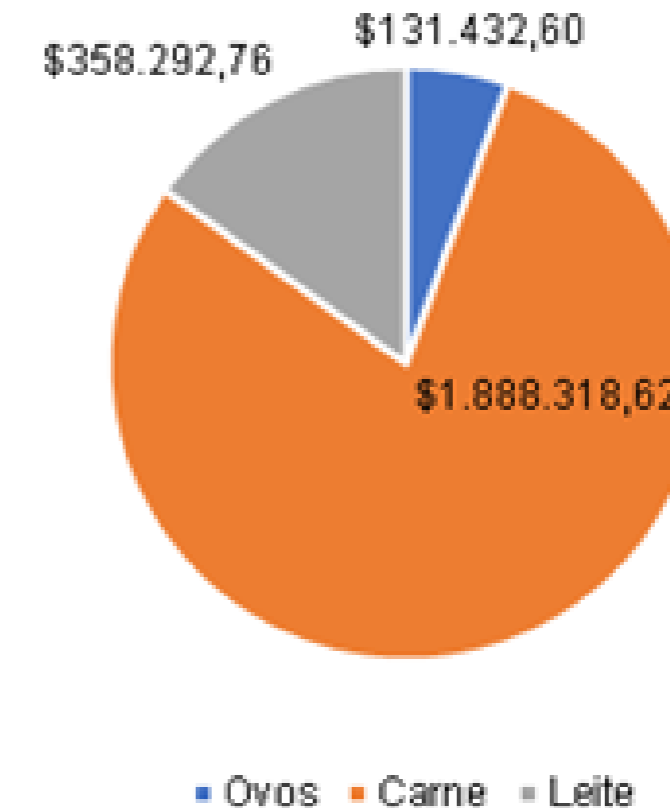
# DIMENSÃO DA INDÚSTRIA:

Gráfico 1. Produção mundial total de alimentos derivados de animais segundo tipo de alimento. Mundo, 2017



Fonte: Organização das Nações Unidas para a Alimentação e Agricultura, 2017

Gráfico 2. Valores Brutos da produção mundial de alimentos derivados de animais por Milhões de Dólares (US\$), Mundo, 2018



Fonte: Organização das Nações Unidas para a Alimentação e Agricultura, 2018

# IMPACTOS SOCIAIS - DANOS À SAÚDE

## RELAÇÃO DA SAÚDE E ALIMENTAÇÃO NO BRASIL

**55%**

DOS BRASILEIROS ESTÃO ACIMA DO PESO

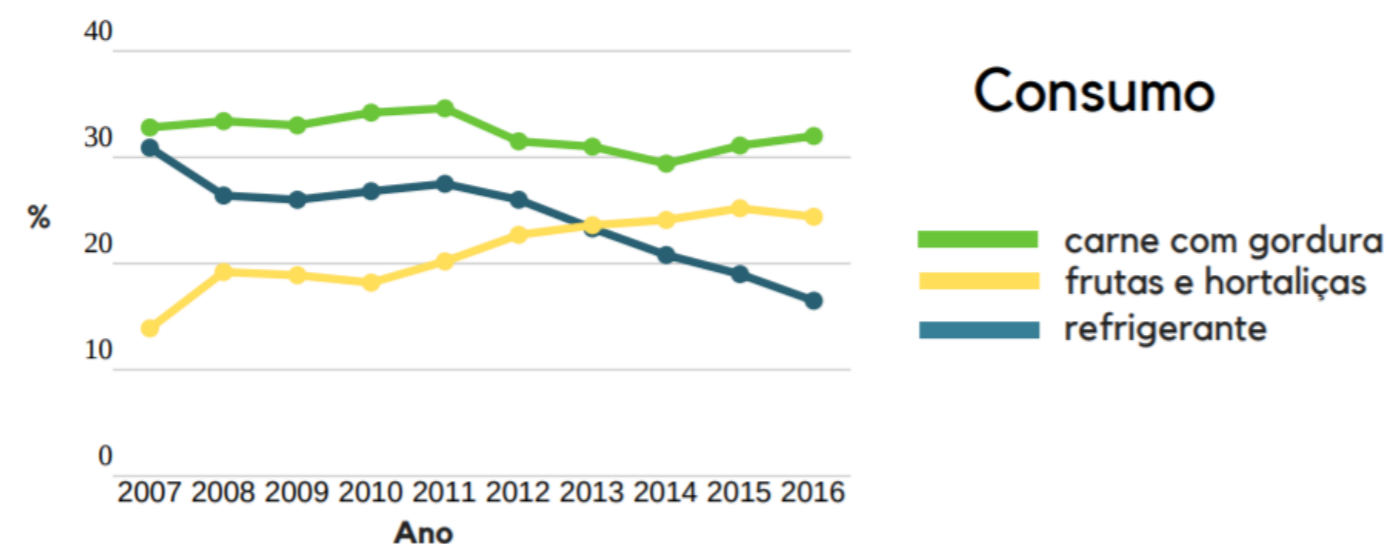
**20%**

DAS MORTES POR DOENÇA CRÔNICA NO BRASIL SÃO CAUSADAS PELA MÁ ALIMENTAÇÃO

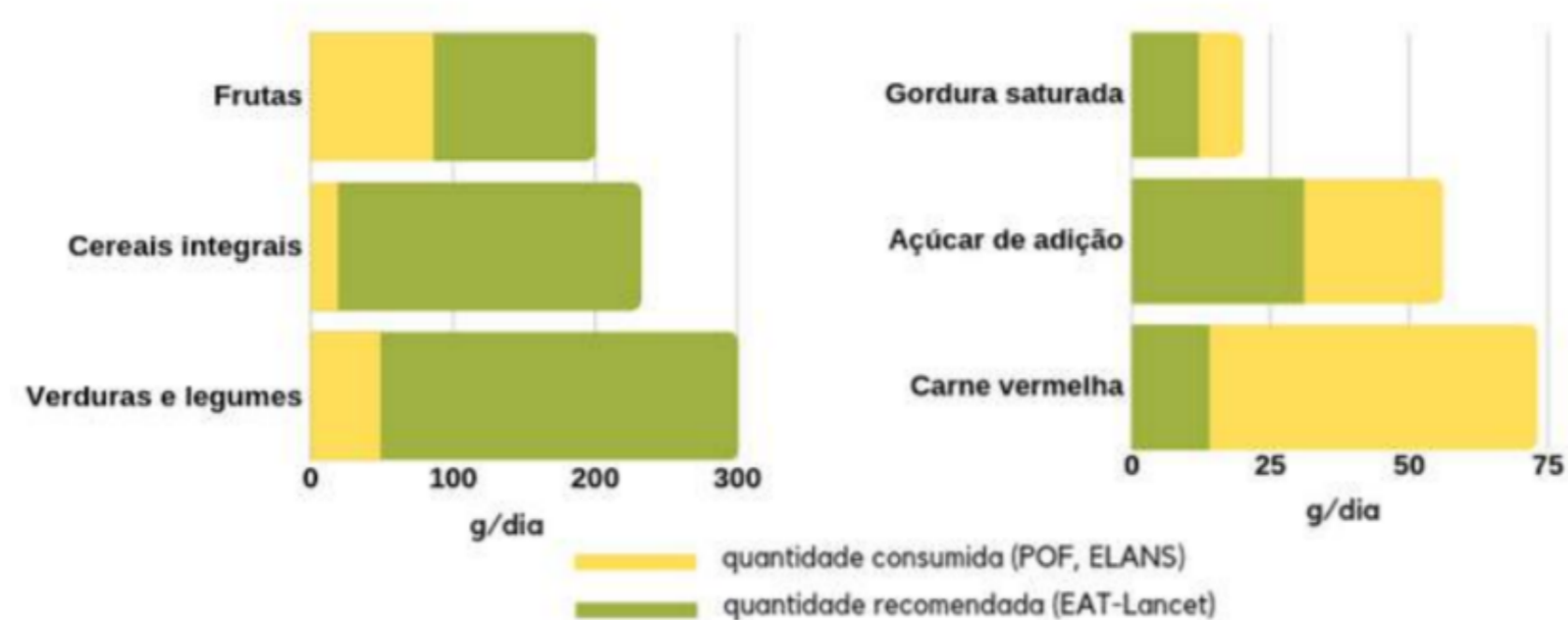
**>80%**

DOS BRASILEIROS COMEM MAIS CARNE DO QUE O RECOMENDADO

## CONSUMO



## RECOMENDAÇÃO VS CONSUMO



# A CARNE E O CÂNCER

## 34000 PESSOAS

morrem no mundo por câncers desenvolvidos por conta da alta incidência da carne nas dietas

## CLASSIFICAÇÃO DE IMPACTO DA CARNE NO DESENVOLVIMENTO DE CÂNCER

IARC\* Carcinogenic classification groups

Causes cancer

1

Probably causes cancer

2a

Possibly causes cancer

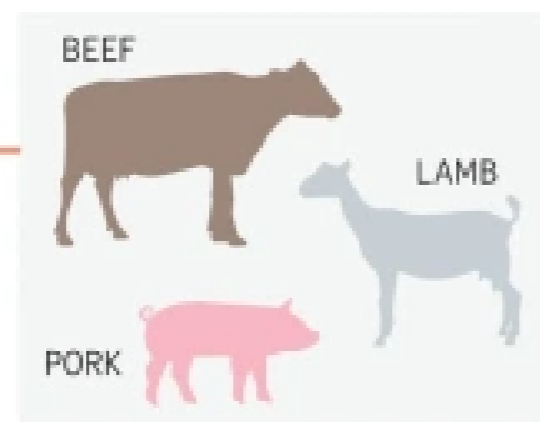
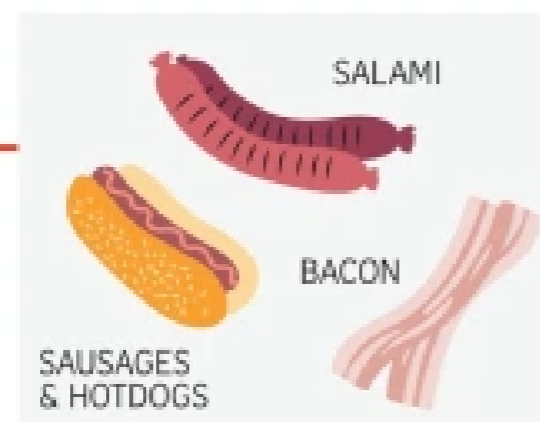
2b

Not classifiable as a cause of cancer

3

Probably not a cause of cancer

4



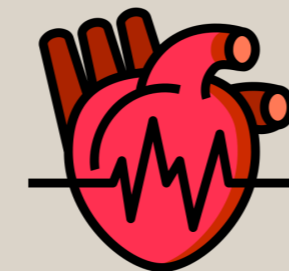
\* International Agency for Research on Cancer

## OS PERIGOS DA CARNE PROCESSADA



### CÂNCER COLORETAL

A cada 50g a mais de carne processada consumidas diariamente, se aumenta o risco desse câncer em 18%



### DOENÇAS CARDIOVASCULARES

A cada 50g a mais de carne processada consumidas diariamente, se aumenta o risco de falha cardíaca em 8% e o risco de morte por falha cardíaca em 38%



### CÂNCER DE PROSTATA

homens com dietas focadas em carne vermelha, gorduras e grãos processados têm 2.5x mais chance de morte relacionada à câncer



### CÂNCER DE MAMA

Segundo pesquisa da Harvard University, foi indicado que entre mulheres que comem mais carne, há uma incidência de 6.8 casos a mais de câncer de mama, a cada 1000 mulheres ao longo de 20 anos

# IMPACTOS SOCIAIS - SEGURANÇA ALIMENTAR

## PRODUÇÃO DEMANDANTE

Um bovino tem que consumir entre 7 a 16 quilos de grão para que ele possa oferecer 1 quilo de carne.



## PARADOXO

Em algumas regiões líderes em exportação de soja e bovinos, como o Mato Grosso, há a necessidade de importação de 90% dos alimentos consumidos alimentos de outras regiões.



## IMPACTO SOCIAL NEGATIVO

Alimentos trazidos de fora são encarecidos pelo custo do transporte e taxas, além de estarem mais dispostos a sofrerem efeitos inflacionários por conta da discrepância entre a baixa oferta alimentar e a alta demanda por essas comidas.



# IMPACTOS SOCIAIS - RACISMO AMBIENTAL

## DEFINIÇÃO

É a exclusão de grupos historicamente segregados por sua raça, das discussões acerca das decisões a serem tomadas dentro do escopo das externalidades ambientais.

## QUANDO OCORRE

É evidenciado quando grupos de interesses econômicos e lucrativos que se estabelecem em localidades de grupos étnicos vulneráveis ou baixo IDH e/ou renda, podendo atribuir uma faixa salarial reduzida, e exposição dos funcionários à condições estressoras ou insalubres de trabalho.

## Casos de injustiça ambiental oriundos de atividade agropecuária no Brasil



Instituto FioCruz, 2019

## EXEMPLO

A Terra Indígena (TI) Ofaié-Xavante, no sudoeste do estado, Há 22 anos, foi reconhecida como tradicionalmente indígena pelo ministério da justiça, porém ainda não obteve sua demarcação pela FUNAI e nem sua homologação por decreto presidencial. Ou seja, mesmo cumprindo os requisitos técnicos para proteção de suas terras, essa comunidade indígena está extremamente vulnerabilizada à expansão agropecuária na região.

# IMPACTOS AMBIENTAIS

Os principais impactos e por que ocorrem:

- **Desmatamento:** expandir a pecuária;



Fonte da imagem: <https://meioambiente.culturamix.com/>



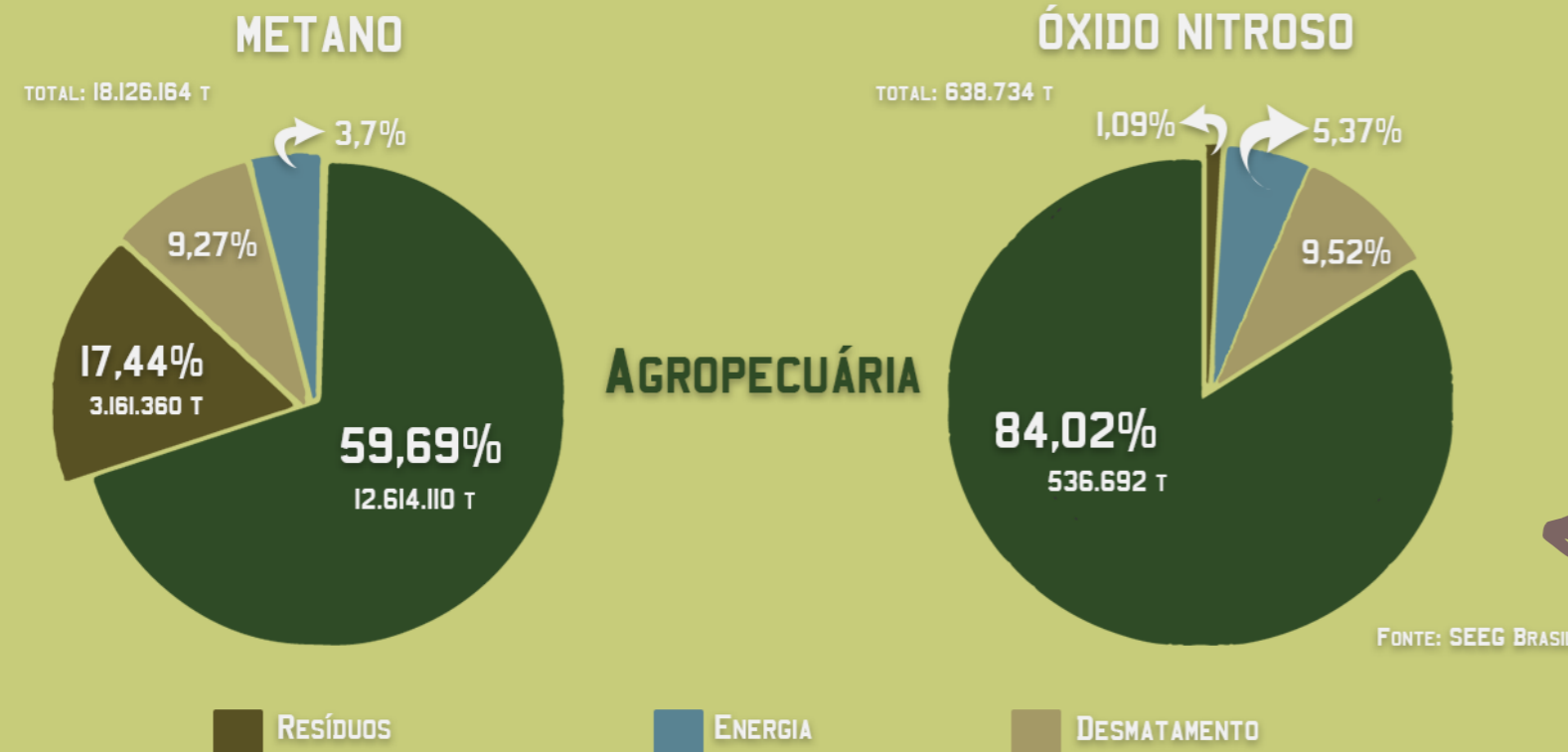
Foto: 47º Batalhão Infantaria/Operação Verde Brasil 2

- Perda da **biodiversidade**;
- **Degradação do solo:** pisoteio animal;

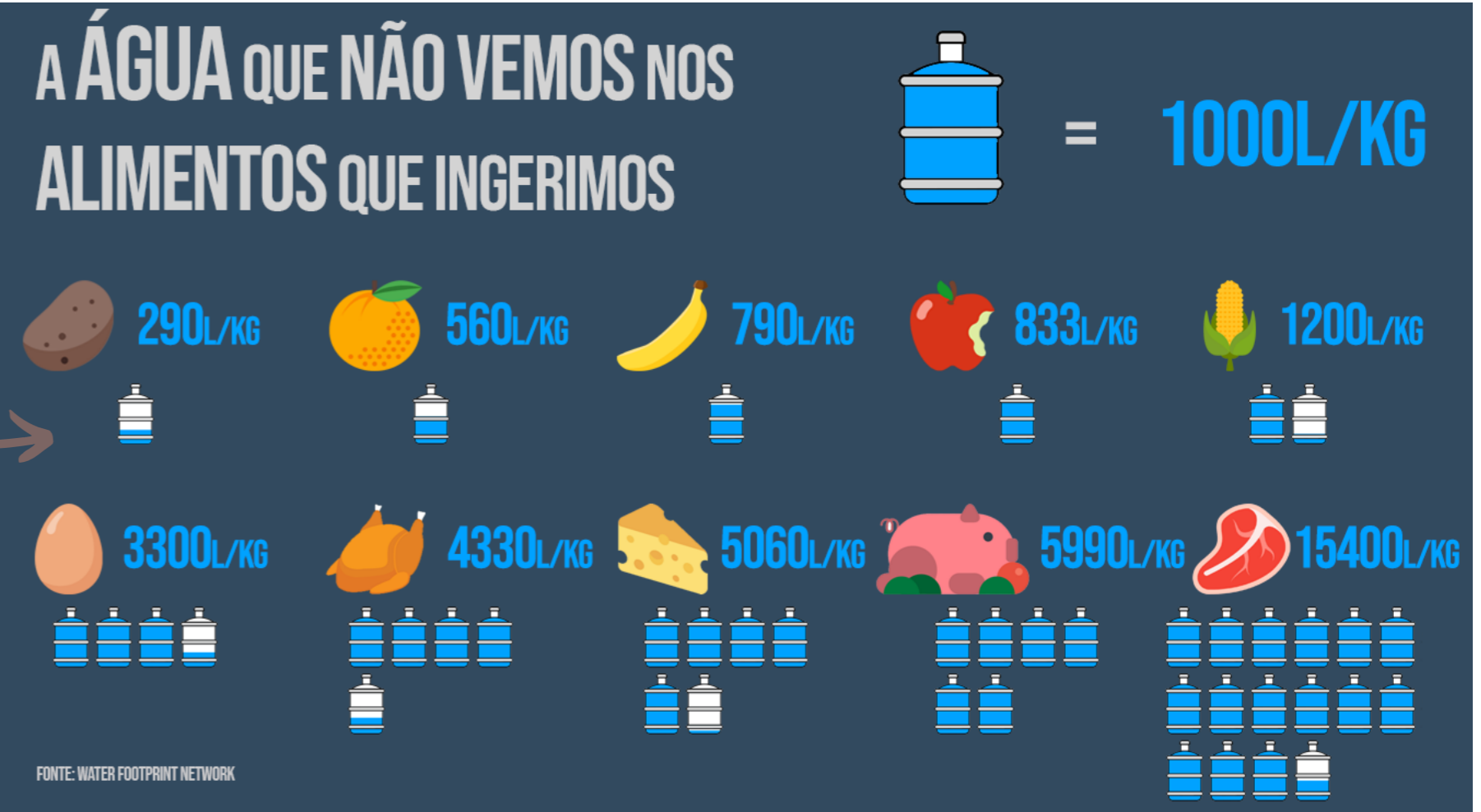
# IMPACTOS AMBIENTAIS

- Gasto exacerbado da água: saciar a sede dos animais, umedecer ração, limpeza das granjas, abatedouros, etc;

## EMISSÃO DE METANO E ÓXIDO NITROSO NO BRASIL [2017]



Gabriella Sales / Comunicação Visual - Jornalismo Júnior



Fonte: Water Footprint Network

- Emissão de gases do efeito estufa: gases tóxicos são eliminados pelos animais, mas também relaciona-se com o desmatamento e com o uso de combustíveis fósseis para transportar e refrigerar produtos derivados da pecuária.

# ALTERNATIVAS MAIS SUSTENTÁVEIS

- Extensão rural;
- Integração lavoura-pecuária-floresta (ILPF);
- Reformulação cultural.

→ As duas primeiras possíveis alternativas são sobre otimização da produção como alternativa à exploração de áreas maiores, mas isso acaba por ser somente um paliativo e não acaba com o sofrimento animal. A terceira alternativa, portanto, atende melhor porque é necessário, além de reformular a lógica de lucro e crescimento constantes, repensar a cultura da carne criada pela indústria exploradora de animais.



## IMPACTOS POSITIVOS CASO A SITUAÇÃO SEJA AMENIZADA/REVERTIDA

- A melhor forma de evitar mudanças (negativas) drásticas no clima é uma redução de, ao menos, 90% no consumo de carne. (*Revista Nature, Springmann, 2018*)
- Reduzir o consumo de carnes é necessário para manter a mudança climática abaixo de 1,5°C e até 2°C, dentro dos parâmetros. (*IPCC - ONU, 2019*)
- A consequência de uma alimentação com redução no consumo de carne poderia ser observada no desmatamento, que seria reduzido, bem como diminuição seguinte da acidificação terrestre global e eutrofização.

**Quem tem consciência tem responsabilidade!**

**Obrigada pela atenção!**

**Integrantes do grupo:**

**Ana Clara Kohara Roman**

**Lucas Marques**

**Beatriz Alves Leite**

**Hevellyn Moura Santos**

**Elis Cotosky**

**Shairra Garcia**