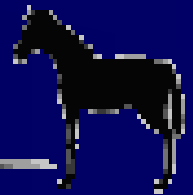
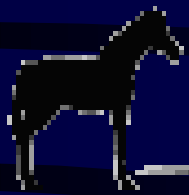


# Exterior dos Equinos



Prof. Dr. Luís Roberto Aguiar de Toledo

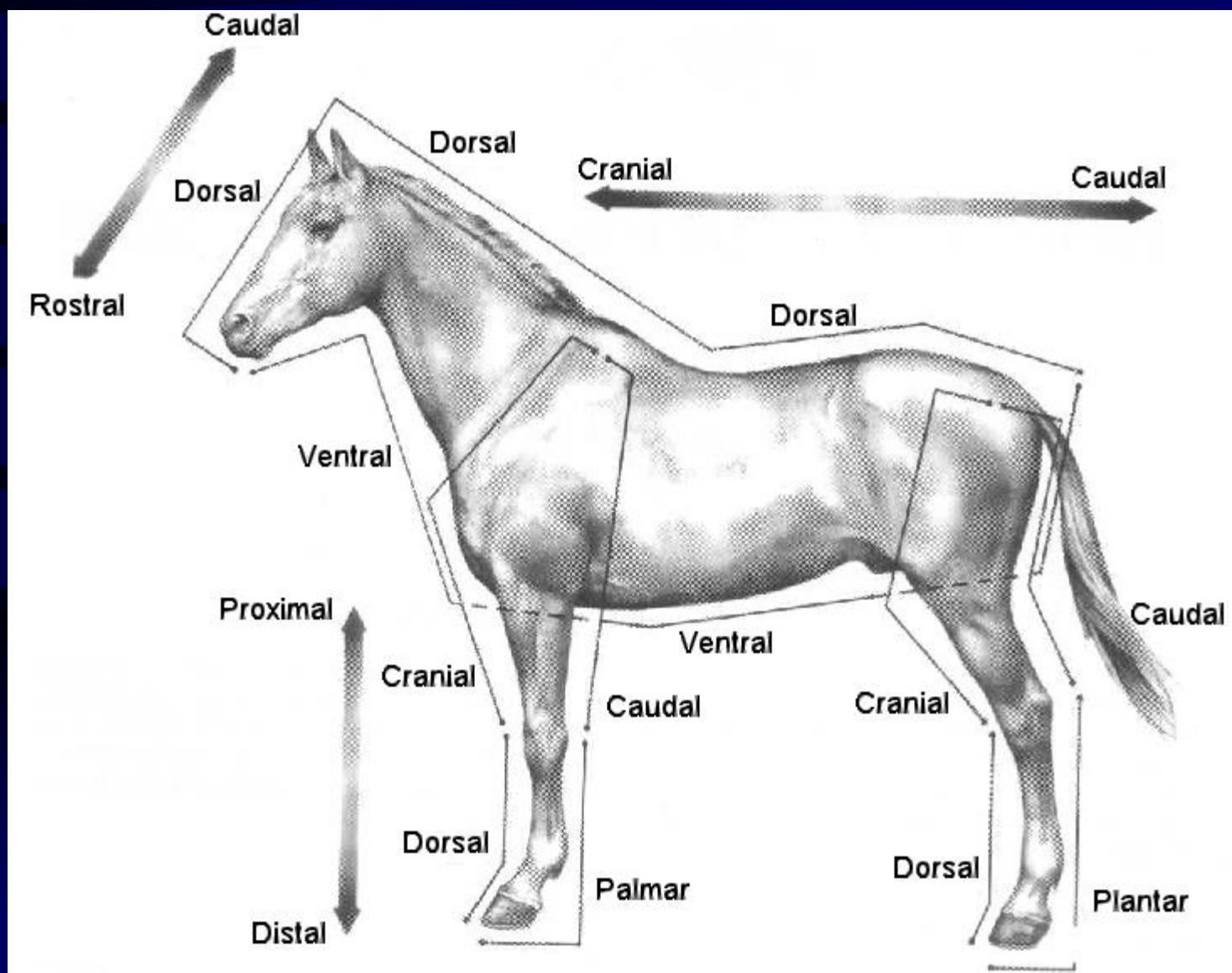
Prof. Dr. Evaldo Antonio Lencioni Titto

2020

- 👉 **Def.: Avaliação do equino valendo-se de princípios fundamentais de : fisiologia, mecânica e patologia, tendo em vista a aplicação funcional do mesmo e, conseqüentemente, sua importância econômica.**
- 👉 **Condição básica: Bom estado geral.**
- 👉 **Beleza: Eficiência das partes do animal em relação à sua atividade.**
- 👉 **Defeitos: Não adaptação de uma região ou órgão a uma determinada função econômica.  
congenitos, adquiridos, absolutos e relativos**
- 👉 **Temperamento: reação psíquica do indivíduo às condições de meio ambiente.**
- 👉 **Vícios: congenitos e adquiridos.**

# NOMENCLATURA ANATÔMICA

## PLANO DE DELIMITAÇÃO

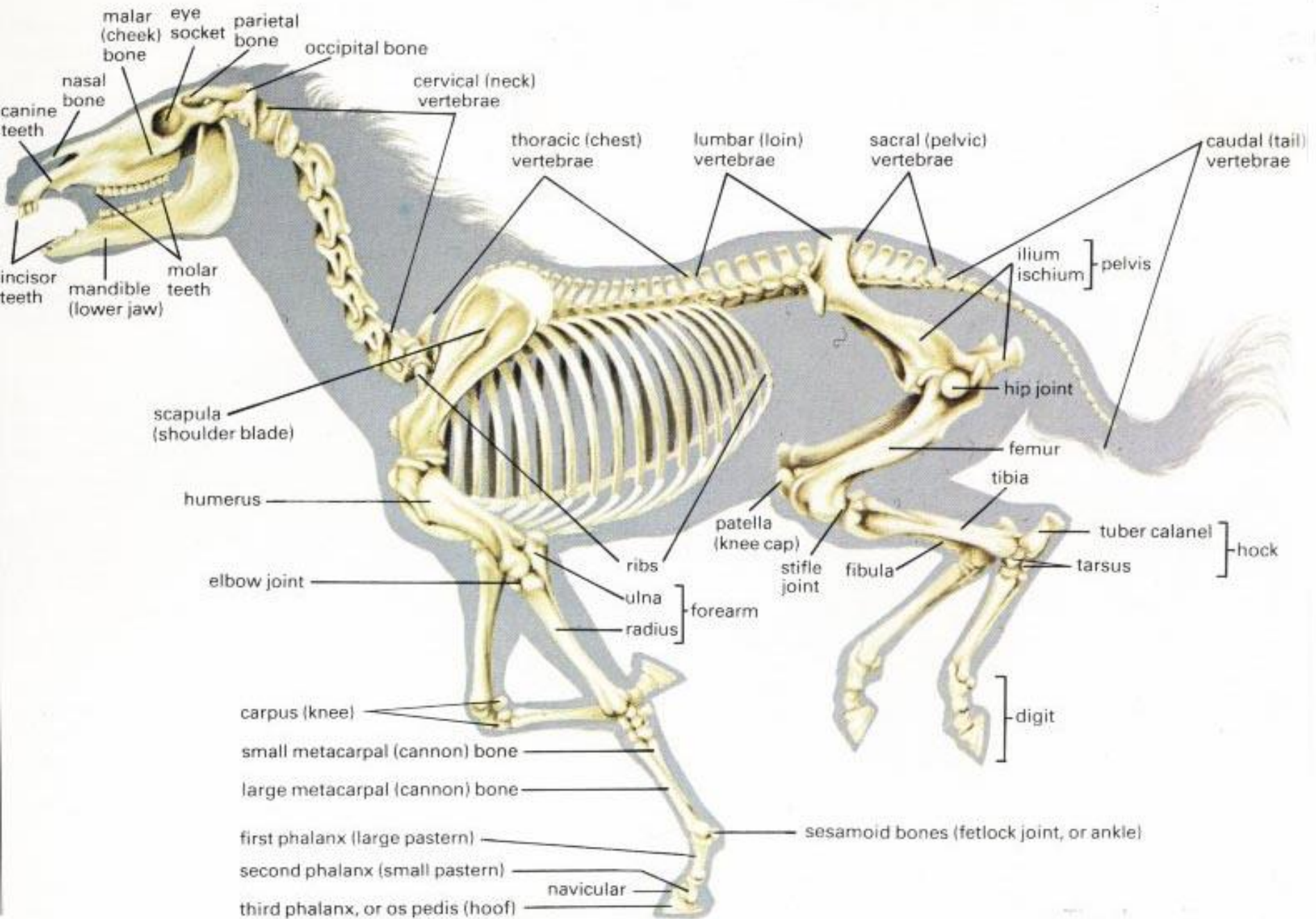


➔ **Divisão do corpo: cabeça, pescoço, tronco e membros.**

**Cabeça: faces - anterior, posterior e laterais, extremidades - inferior e superior.**

➔ **Tronco: faces - superior ou dorsal, inferior ou ventral, laterais, anterior ou cranial e posterior ou caudal.**

➔ **Membros: anteriores ou torácicos e posteriores ou pélvicos.**



# Cabeça

Face Anterior

Fronte  
Chanfro  
Extremidade do nariz



Faces Laterais

Região Auricular  
Têmpora ou Fonte  
Olhais  
Região Orbitária  
Bochecha  
Narina ou Venta

Pálpebra  
Globo Ocular



Face Posterior

Fauce  
Ganachas  
Barba



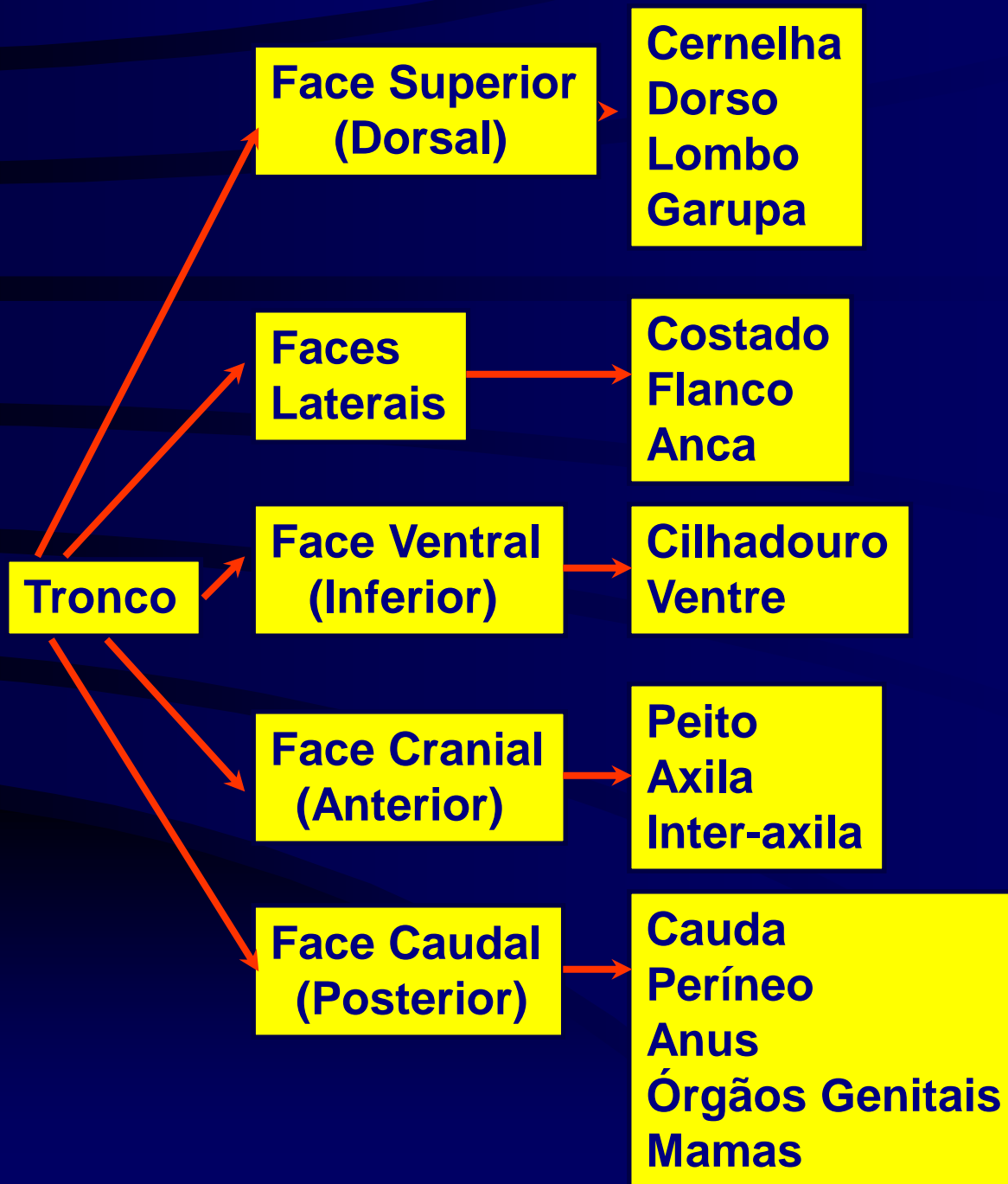
Extremidade Inferior  
(Ápice)

Boca

Extremidade Superior  
(Base)

Nuca  
Garganta  
Parótida





## **Membros**

### **Anteriores (torácicos)**

**Espádua  
Braço  
Codilho  
Antebraço  
Joelho  
Canela e Tendões  
Boleto  
Quartela  
Coroa  
Casco**

### **Posteriores (Pélvicos)**

**Coxa  
Nádega  
Soldra (Rótula)  
Perna  
Jarrete  
Canela e Tendões  
Boleto  
Quartela  
Coroa  
Casco**





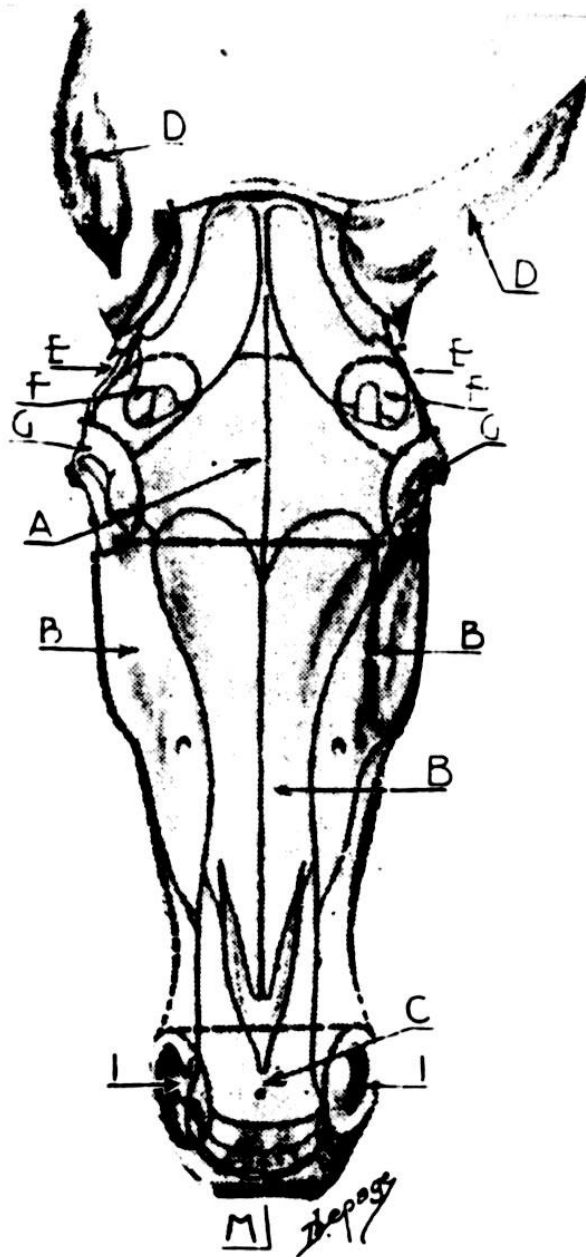
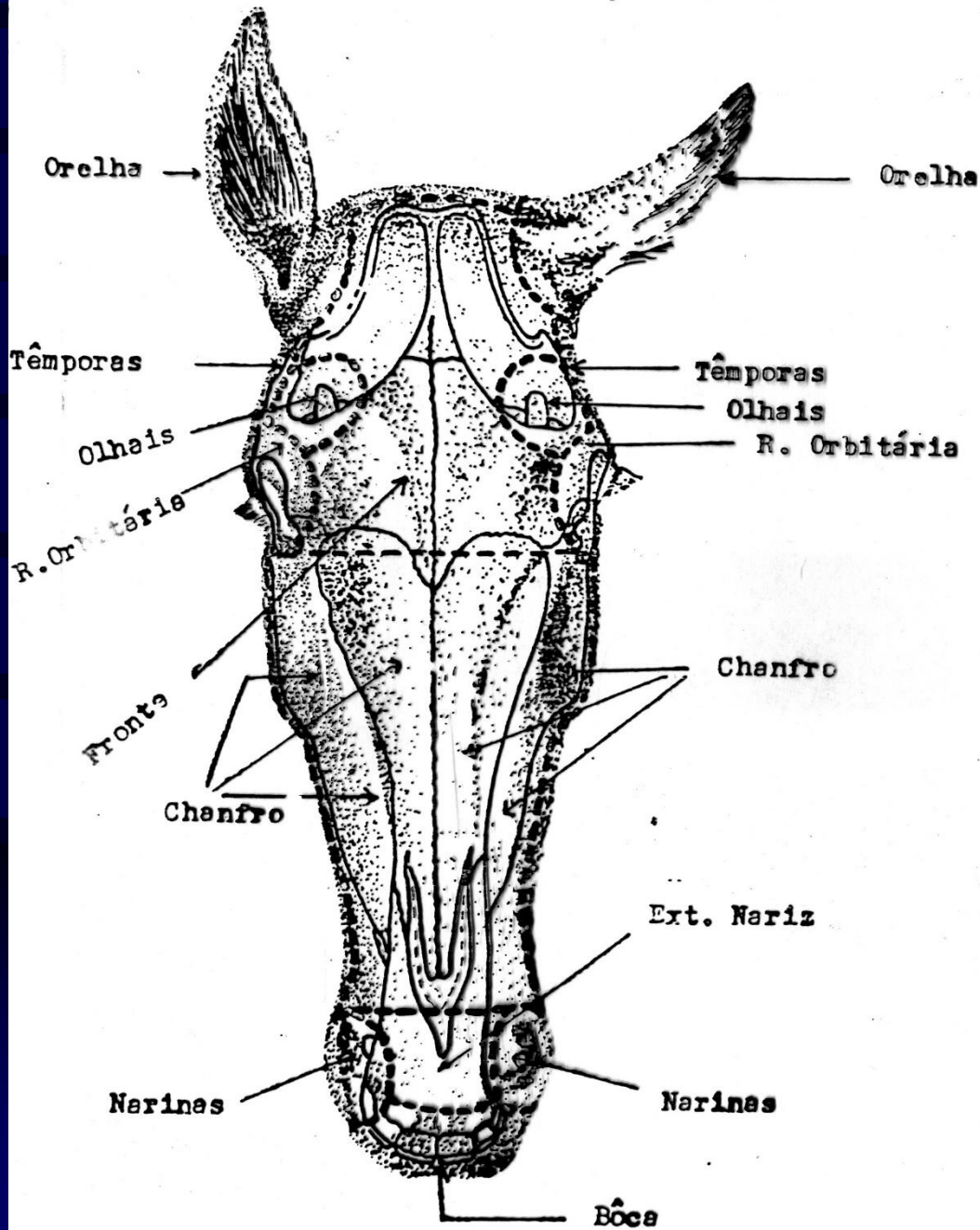


Fig. 40 — Face anterior da cabeça. A) fronte; B) chanfro; C) extremidade do nariz; D) região auricular (orelha); E) têmpora ou fonte; F) olhais; G) região orbitária; I) Narina ou venta.



DEMARCAÇÃO DAS REGIÕES DA CABEÇA NO CAVALO



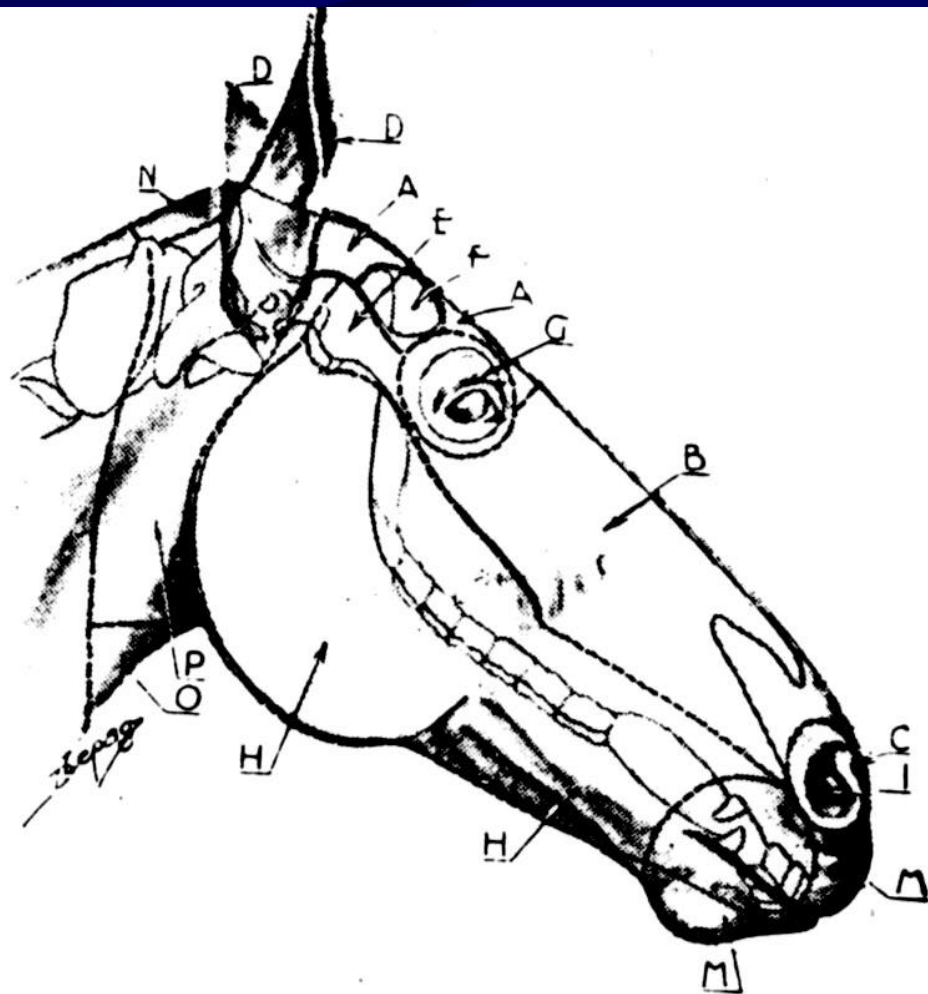
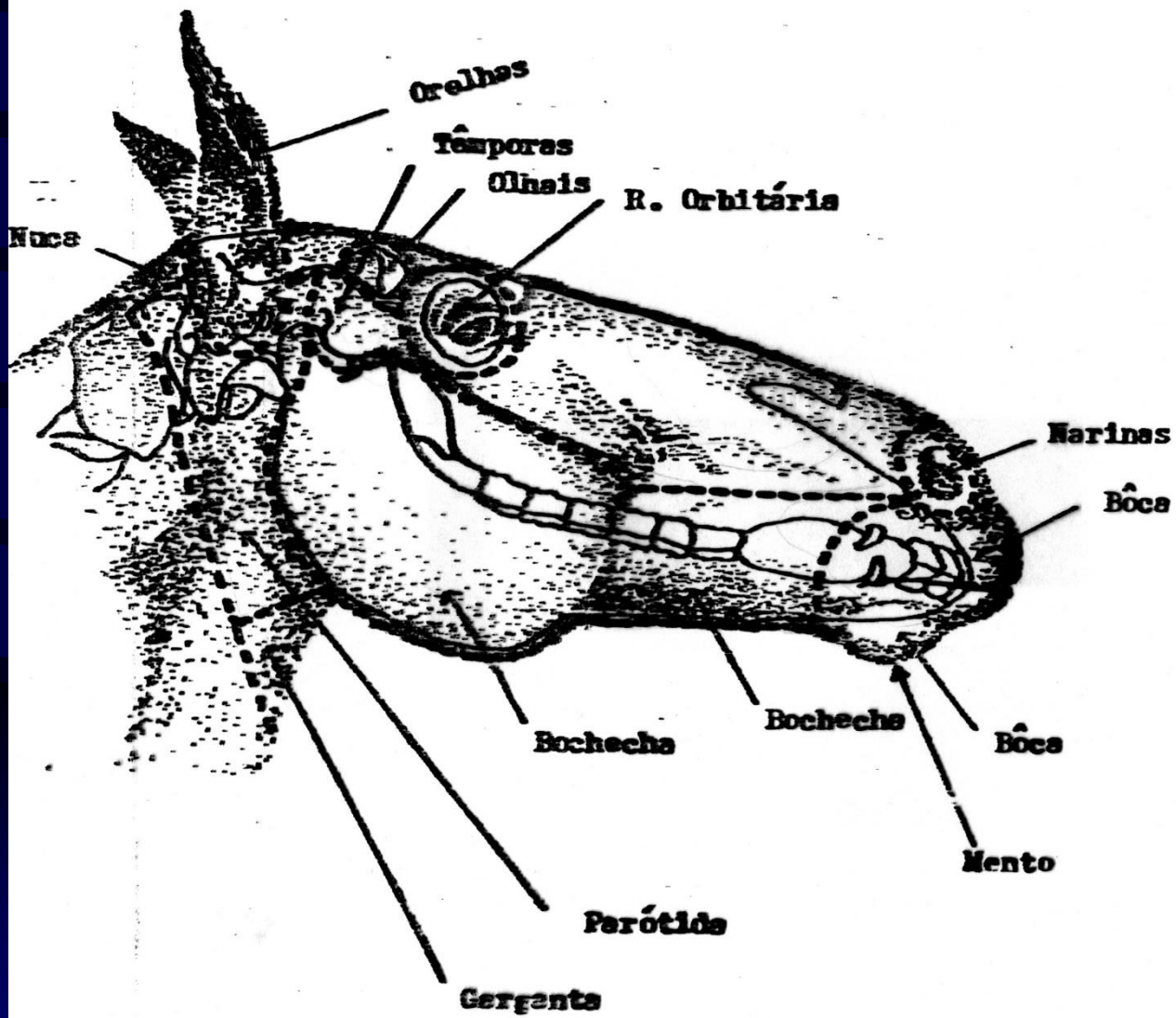


Fig. 42 — Face lateral da cabeça A) Fronte; B) Chanfro; C) Extremidade do nariz; D) Região auricular (orelha); E) Têmpera ou fonte; F) Olhais; G) Região orbitária; I) Narina ou venta.



DEMARCAÇÃO DAS REGIÕES DA CABEÇA NO CAVALO



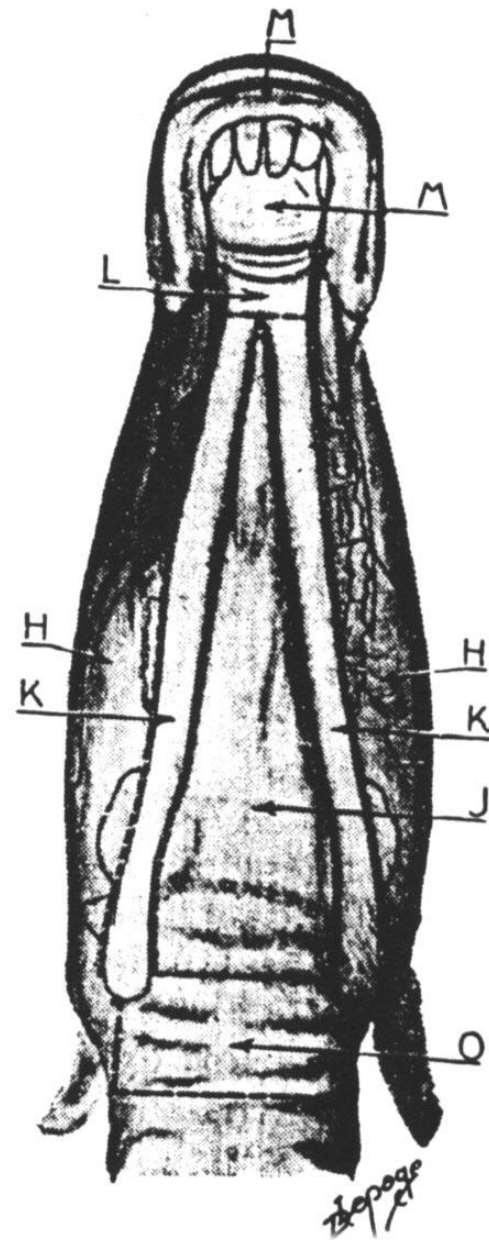
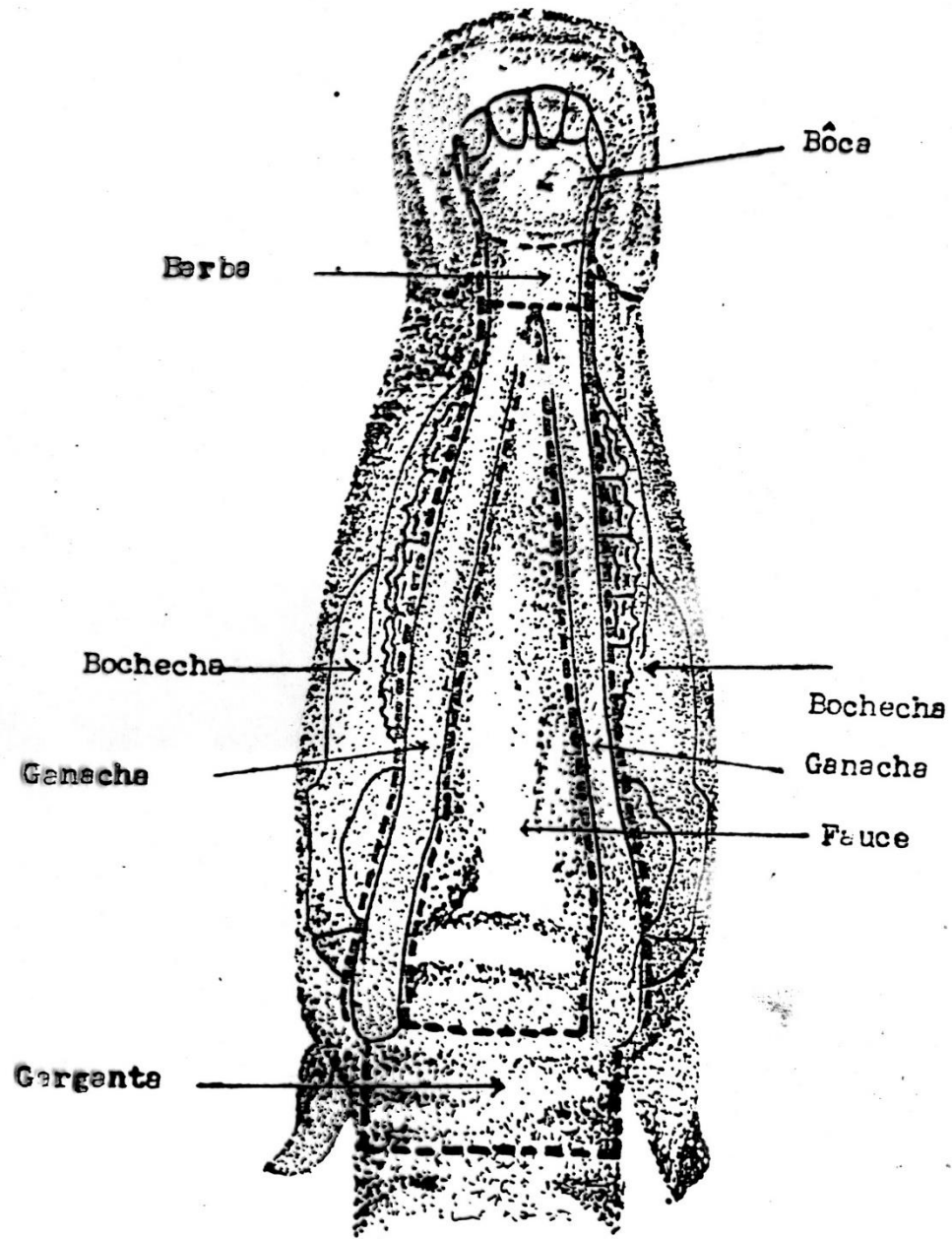


Fig. 43 — Face posterior.  
H) Bochecha; J) Fauce;  
K) Ganacha; L) Barba;  
M) Boca; O) Garganta.





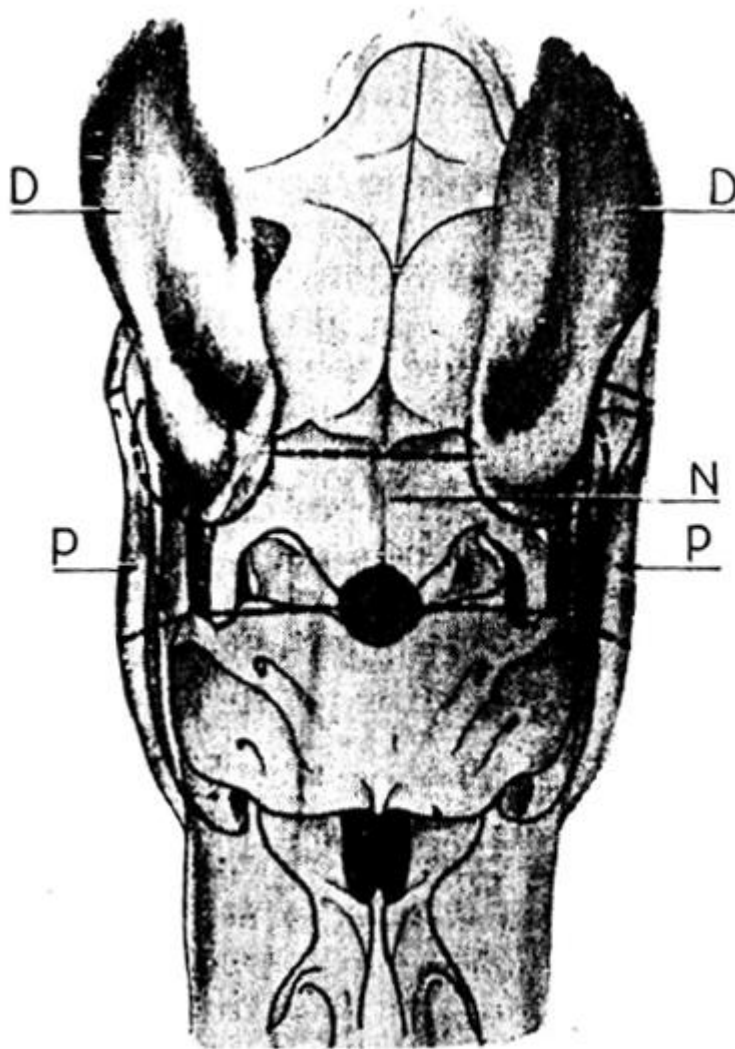
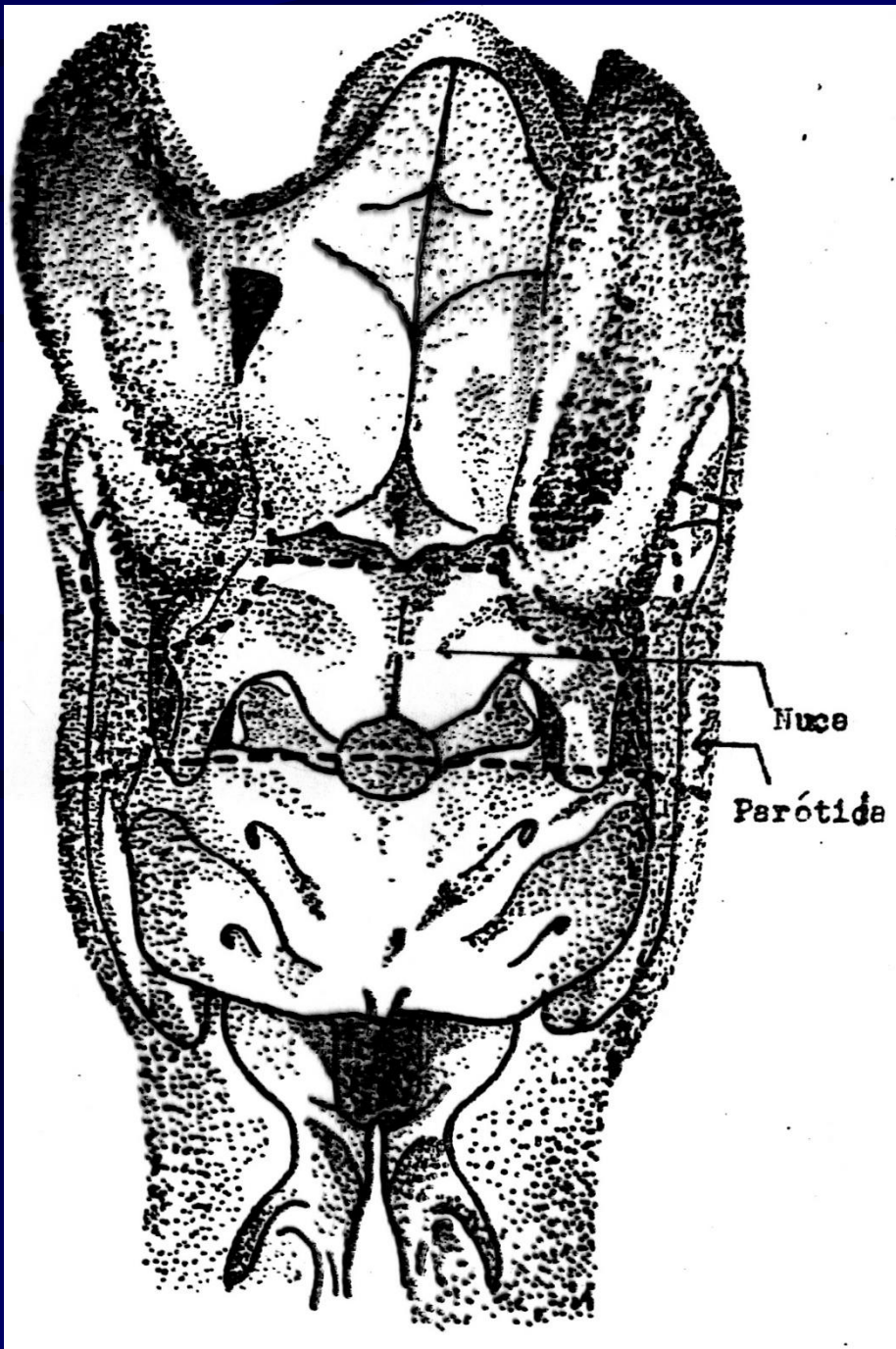


Fig. 44 — Extremidade superior ou base da cabeça. D) Região auricular (orelha). N) Nuca. P) Parótida.



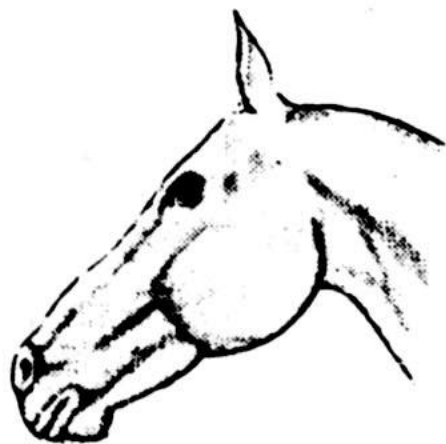


Nuce

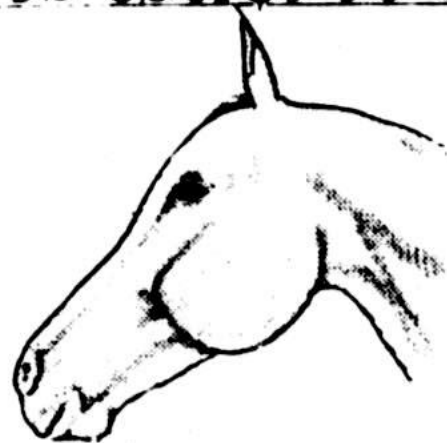
Parótida



## PERFIS DA CABEÇA DO CAVALO



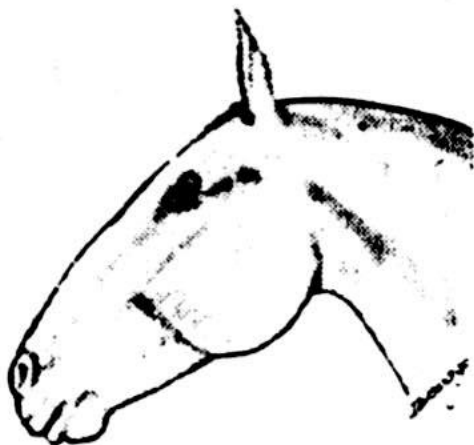
PERFIL RETO



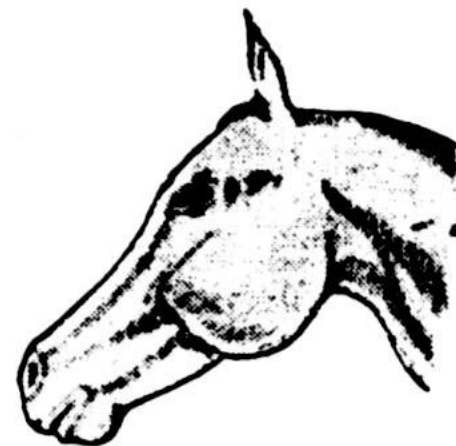
CABEÇA DE LEBRE  
(FRONTE CONVEXA)



CABEÇA CHATA  
(FRONTE CONCAVA)

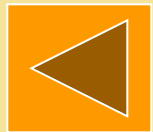
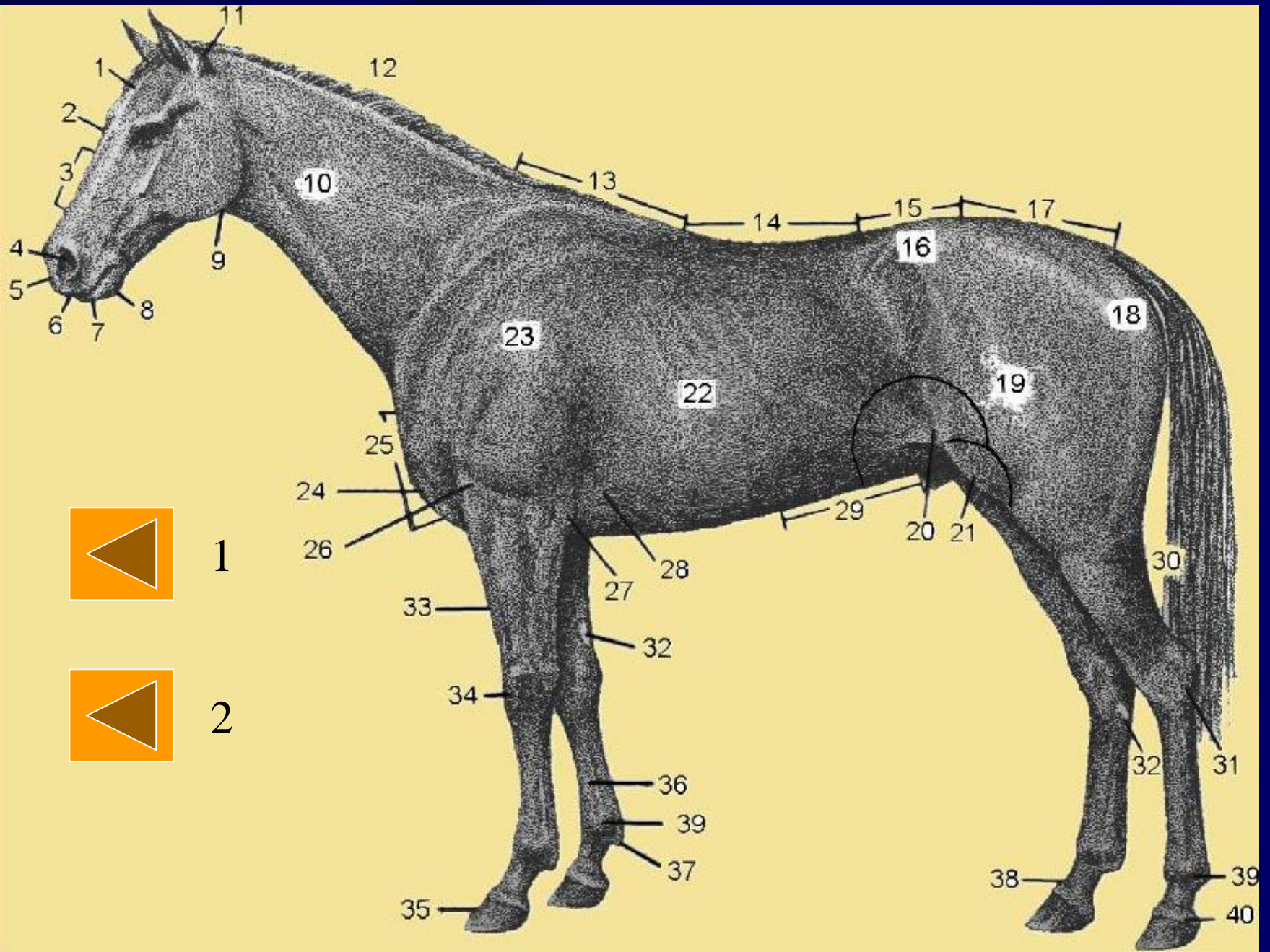


CABEÇA A CARNEIRADA  
(MANTRO CONVEXO)



CABEÇA DE RINOCERONTE  
(MANTRO CONCAVO)

Fig. 41 — Perfis da cabeça.





CORTE SAGITAL DO ACROPODO DO CAVALLO

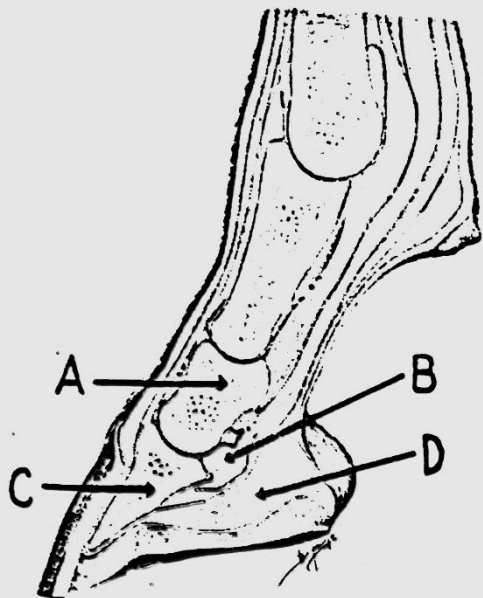


Fig. 78 — A — 2.ª falange; B — Navicular;  
C — 3.ª falange; D — Coxim plantar.

# Cascos



# Cascos

