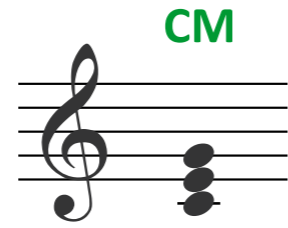


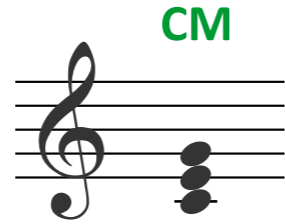
M E D I A N T E S

M E D I A N T E S



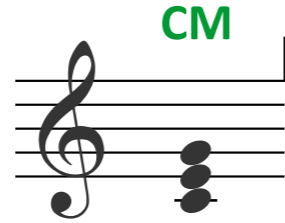
M E D I A N T E S

diatônicas
(naturais)

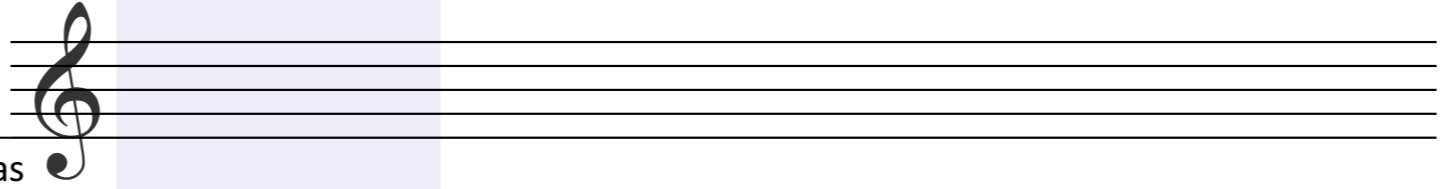


M E D I A N T E S

diatônicas
(naturais)

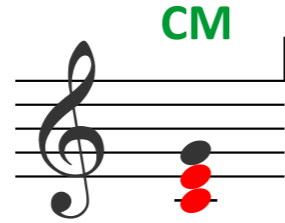


relativas



M E D I A N T E S

diatônicas
(naturais)

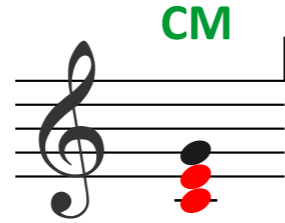


relativas
mesma 3M



M E D I A N T E S

diatônicas
(naturais)



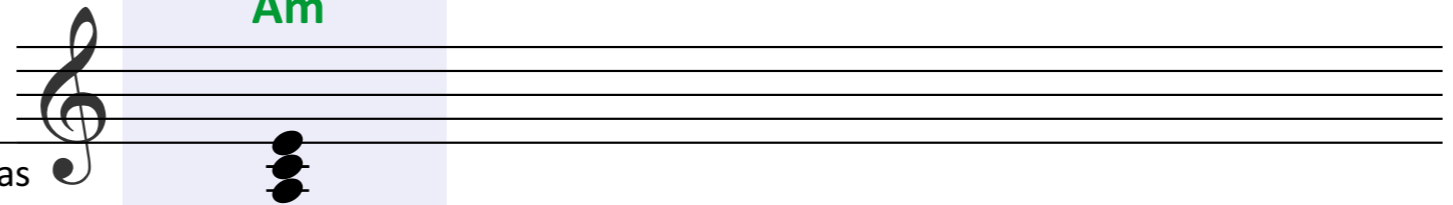
relativas
mesma 3M



M E D I A N T E S

diatônicas
(naturais)

Am



relativas

CM



M E D I A N T E S

diatônicas
(naturais)

Am

CM

relativas

antirrelativas



M E D I A N T E S

diatônicas
(naturais)

Am

CM



relativas
mesma 3m
antirrelativas



M E D I A N T E S

diatônicas
(naturais)

Am

CM

relativas
mesma 3m
antirrelativas

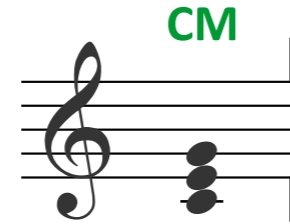
Em

M E D I A N T E S

diatônicas
(naturais)

Am

CM



relativas



antirrelativas



Em

M E D I A N T E S

diatônicas
(naturais)

cromáticas

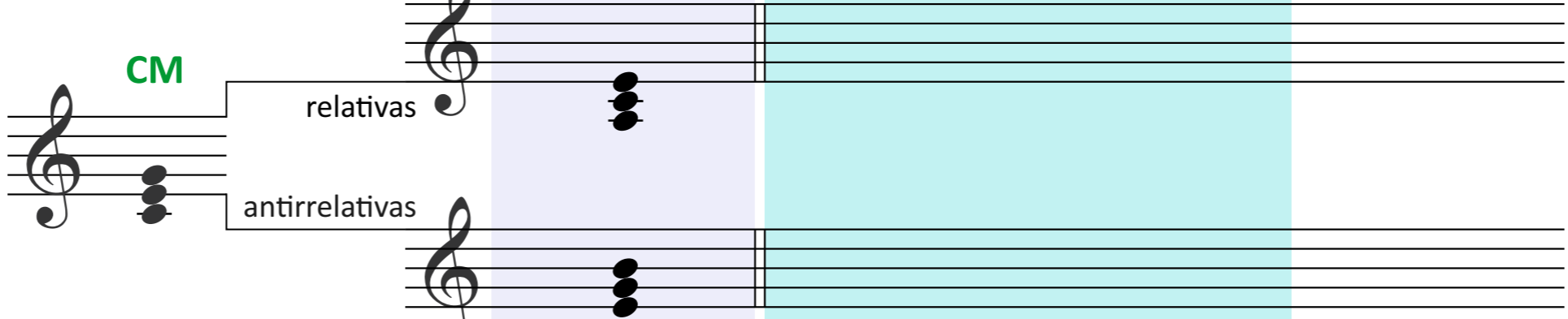
Am

Em

CM

relativas

antirrelativas



M E D I A N T E S

diatônicas
(naturais)

cromáticas

Am

CM

relativas

antirrelativas

a partir das medianas naturais
fixe a terça principal (base do acorde)

Em

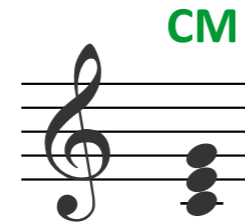
M E D I A N T E S

diatônicas
(naturais)

cromáticas

Am

CM



relativas

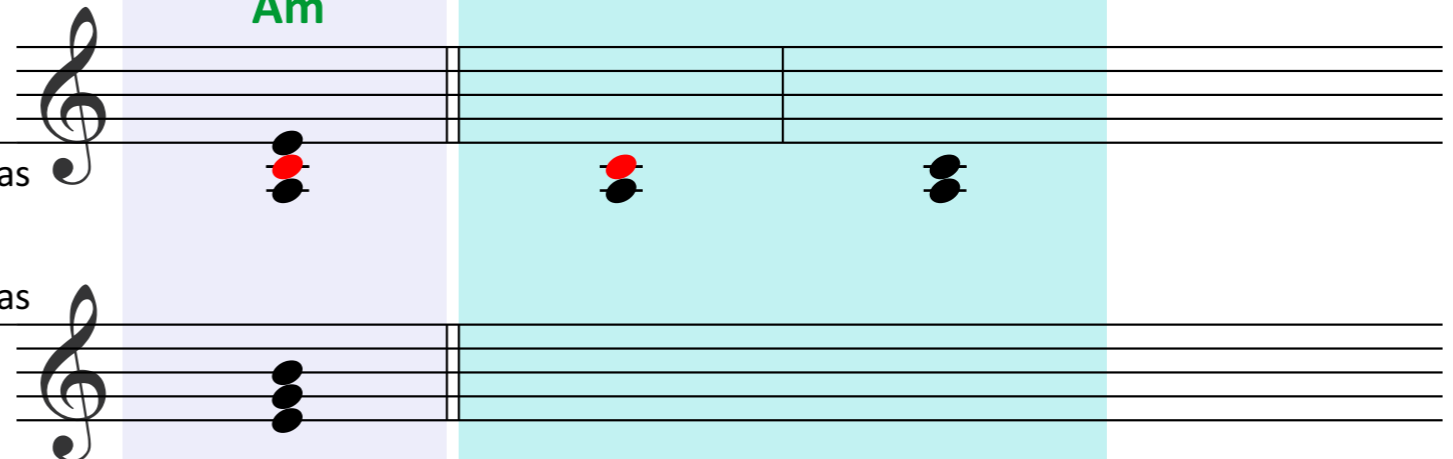


antirrelativas



Em

a partir das medianas naturais
fixe a terça principal (base do acorde)
cromatize estas notas (3ªM → 3ªm, 3ªm → 3ªM)



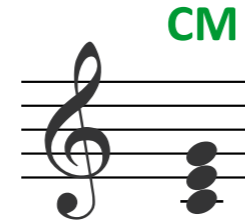
M E D I A N T E S

diatônicas
(naturais)

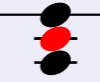
cromáticas

Am

CM



relativas



antirrelativas



Em

a partir das medianas naturais
fixe a terça principal (base do acorde)

cromatize estas notas (3ªM → 3ªm, 3ªm → 3ªM)

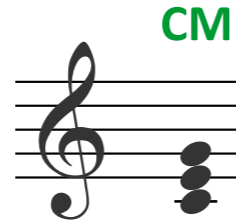
M E D I A N T E S

diatônicas
(naturais)

cromáticas

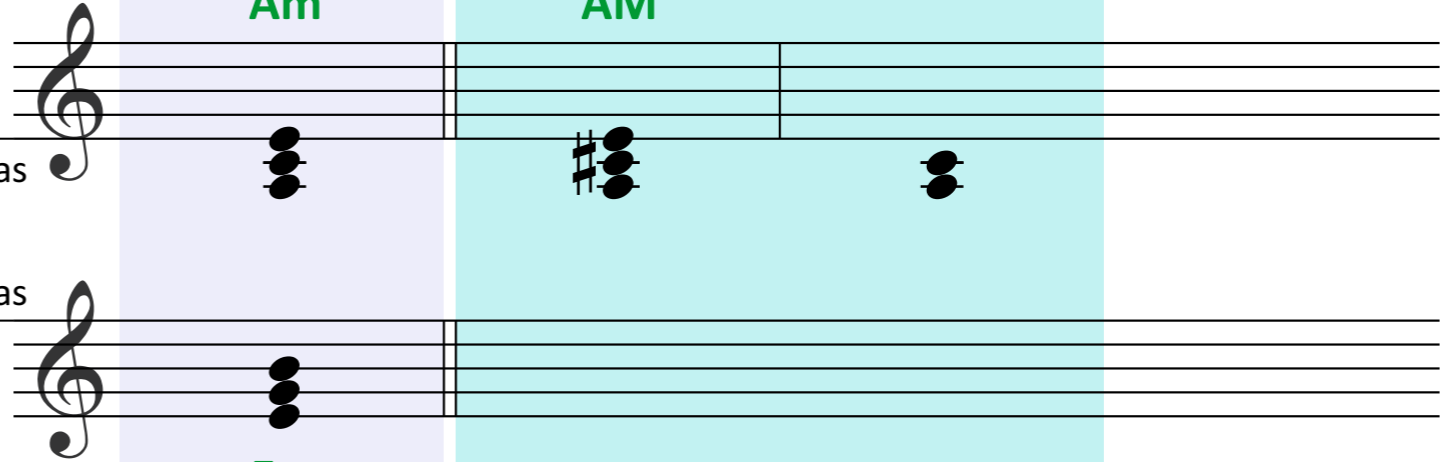
Am

AM



relativas

antirrelativas



Em

a partir das medianas naturais
fixe a terça principal (base do acorde)
cromatize estas notas (3ªM → 3ªm, 3ªm → 3ªM)
ajuste a 5ª do acorde

M E D I A N T E S

diatônicas
(naturais)

cromáticas

Am

AM

CM

relativas

antirrelativas

Em

a partir das medianas naturais
fixe a terça principal (base do acorde)
cromatize estas notas (3ªM → 3ªm, 3ªm → 3ªM)
ajuste a 5ª do acorde

M E D I A N T E S

diatônicas
(naturais)

cromáticas

Am

AM

A^bM

CM

relativas

antirrelativas

a partir das medianas naturais
fixe a terça principal (base do acorde)

cromatize estas notas (3^aM → 3^am, 3^am → 3^aM)

ajuste a 5^a do acorde

The diagram illustrates the derivation of secondary triads from the C major triad (CM). It features three staves in treble clef. The first staff shows the CM triad (C4, E4, G4) with a bracket labeled 'relativas' pointing to the Am triad (A2, C3, E3) on the second staff. A second bracket labeled 'antirrelativas' points from the CM triad to the Em triad (E2, G2, B2) on the third staff. The diagram is divided into two vertical regions: a light purple region for 'diatônicas (naturais)' and a light blue region for 'cromáticas'. In the purple region, the Am triad is shown with notes A2, C3, and E3. In the blue region, the AM triad (A2, C#3, E3) and the A^bM triad (A2, Bb3, E3) are shown. The notes C#3 and Bb3 are marked with a sharp and a flat respectively.

M E D I A N T E S

diatônicas
(naturais)

cromáticas

Am

AM

A^bM

CM

relativas

antirrelativas

a partir das medianas naturais
fixe a terça principal (base do acorde)
cromatize estas notas (3^aM → 3^am, 3^am → 3^aM)
ajuste a 5^a do acorde

M E D I A N T E S

diatônicas
(naturais)

cromáticas

Am

AM

A^bM

CM

relativas

antirrelativas

a partir das medianas naturais
fixe a terça principal (base do acorde)

cromatize estas notas (3^aM → 3^am, 3^am → 3^aM)

ajuste a 5^a do acorde

The diagram illustrates chord transformations from a C major (CM) triad. It is divided into two vertical sections: 'diatônicas (naturais)' (light purple background) and 'cromáticas' (light blue background).
In the 'relativas' staff (top), the CM triad (C, E, G) is shown. Below it, the 'antirrelativas' staff (bottom) shows the Em triad (E, G, B).
The 'diatônicas' section shows:
- Am triad (A, C, E) with a red dot on the C (3rd degree).
- AM triad (A, C#, E) with a red dot on the C# (3rd degree).
- A^bM triad (A, B^b, E) with a red dot on the B^b (3rd degree).
The 'cromáticas' section shows:
- AM triad (A, C#, E) with a red dot on the C# (3rd degree).
- A^bM triad (A, B^b, E) with a red dot on the B^b (3rd degree).
The notes C, E, and G are consistently placed on the 1st, 3rd, and 5th lines of the treble clef staff, respectively.

M E D I A N T E S

diatônicas
(naturais)

cromáticas

Am

AM

A^bM

CM

relativas

antirrelativas

Diagram showing the construction of Am, EM, and A^bM triads. The Am triad (A-C-E) is shown in the first column. The EM triad (E-G-B) is shown in the second column. The A^bM triad (A^b-C-E) is shown in the third column. The notes are represented by black dots on a five-line staff.

Em

EM

a partir das medianas naturais
fixe a terça principal (base do acorde)
cromatize estas notas (3^aM → 3^am, 3^am → 3^aM)
ajuste a 5^a do acorde

M E D I A N T E S

diatônicas
(naturais)

cromáticas

Am

AM

A^bM

CM

relativas

antirrelativas

Em

EM

a partir das medianas naturais
fixe a terça principal (base do acorde)
cromatize estas notas (3^aM → 3^am, 3^am → 3^aM)
ajuste a 5^a do acorde

M E D I A N T E S

diatônicas
(naturais)

cromáticas

Am

AM

A^bM

CM

relativas

antirrelativas

a partir das medianas naturais
fixe a terça principal (base do acorde)

cromatize estas notas (3^aM → 3^am, 3^am → 3^aM)

ajuste a 5^a do acorde

Em

EM

E^bM

The diagram illustrates chord progressions on a treble clef staff. It is divided into two vertical sections: a light purple section for 'diatônicas (naturais)' and a light blue section for 'cromáticas'. The first section shows the natural chords: Am (A minor) and Em (E minor). The second section shows their chromatic variations: AM (A major), A^bM (A-flat major), EM (E major), and E^bM (E-flat major). To the left, a separate staff shows the C major (CM) chord, with lines indicating its relationship to the other chords: 'relativas' (relative) for Am and A^bM, and 'antirrelativas' (antirelative) for Em and E^bM. The notes for each chord are represented by black dots on the staff lines.

M E D I A N T E S

diatônicas
(naturais)

cromáticas

duplamente
cromáticas

Am

AM

A^bM

CM

relativas

antirrelativas

Em

EM

E^bM

a partir das medianas naturais
fixe a terça principal (base do acorde)
cromatize estas notas (3^aM → 3^am, 3^am → 3^aM)
ajuste a 5^a do acorde

M E D I A N T E S

diatônicas
(naturais)

cromáticas

duplamente
cromáticas

Am

AM

A^bM

CM

relativas

antirrelativas

Em

EM

E^bM

a partir das medianas naturais
fixe a terça principal (base do acorde)

cromatize estas notas (3^aM → 3^am, 3^am → 3^aM)

ajuste a 5^a do acorde

The diagram illustrates the construction of chords from the natural mediant (CM) through chromatic alterations. It is divided into three vertical sections: diatônicas (naturais) in light purple, cromáticas in light blue, and duplamente cromáticas in light orange. The top staff shows the 'relativas' (relative) chords: Am (green), AM (green), and A^bM (green). The bottom staff shows the 'antirrelativas' (antirelative) chords: Em (green), EM (green), and E^bM (green). Each chord is represented by a treble clef staff with three notes. The notes for Am are C, E, and G; for EM are E, G, and B; and for E^bM are E, G^b, and B. The diagram shows how the third and fifth notes of the relative chords are chromatically altered to form the antirelative chords.

M E D I A N T E S

diatônicas
(naturais)

cromáticas

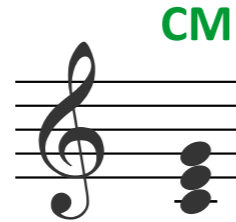
duplamente
cromáticas

Am

AM

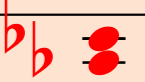
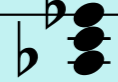
A^bM

A^bm



relativas

antirrelativas



a partir das medianas naturais
fixe a terça principal (base do acorde)

cromatize estas notas (3^aM → 3^am, 3^am → 3^aM)

ajuste a 5^a do acorde

Em

EM

E^bM

M E D I A N T E S

diatônicas
(naturais)

cromáticas

duplamente
cromáticas

Am

AM

A^bM

A^bm

CM

relativas

antirrelativas

a partir das medianas naturais
fixe a terça principal (base do acorde)
cromatize estas notas (3^aM → 3^am, 3^am → 3^aM)
ajuste a 5^a do acorde

M E D I A N T E S

diatônicas
(naturais)

cromáticas

duplamente
cromáticas

Am

AM

A^bM

A^bm

CM

relativas

antirrelativas

a partir das medianas naturais
fixe a terça principal (base do acorde)
cromatize estas notas (3^aM → 3^am, 3^am → 3^aM)
ajuste a 5^a do acorde

Em

EM

E^bM

M E D I A N T E S

diatônicas
(naturais)

cromáticas

duplamente
cromáticas

Am

AM

A^bM

A^bm

CM

relativas

antirrelativas

Am

EM

E^bM

A^bm

a partir das medianas naturais
fixe a terça principal (base do acorde)
cromatize estas notas (3^aM → 3^am, 3^am → 3^aM)
ajuste a 5^a do acorde

M E D I A N T E S

diatônicas
(naturais)

cromáticas

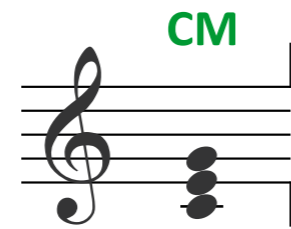
duplamente
cromáticas

Am

AM

A^bM

A^bm



relativas

antirrelativas

a partir das medianas naturais
fixe a terça principal (base do acorde)

cromatize estas notas (3^aM → 3^am, 3^am → 3^aM)

ajuste a 5^a do acorde

Em

EM

E^bM

E^bm

The diagram shows two musical staves. The top staff is labeled 'relativas' and the bottom staff is labeled 'antirrelativas'. Both staves show chord progressions across three categories: diatônicas (naturais), cromáticas, and duplamente cromáticas. The chords are: Am, EM, and Ebm in the diatônicas section; AM and A^bM in the cromáticas section; and A^bm and E^bm in the duplamente cromáticas section. The notes are represented by black dots on a five-line staff.

M E D I A N T E S

diatônicas
(naturais)

cromáticas

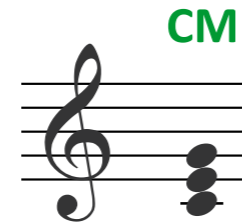
duplamente
cromáticas

Am

AM

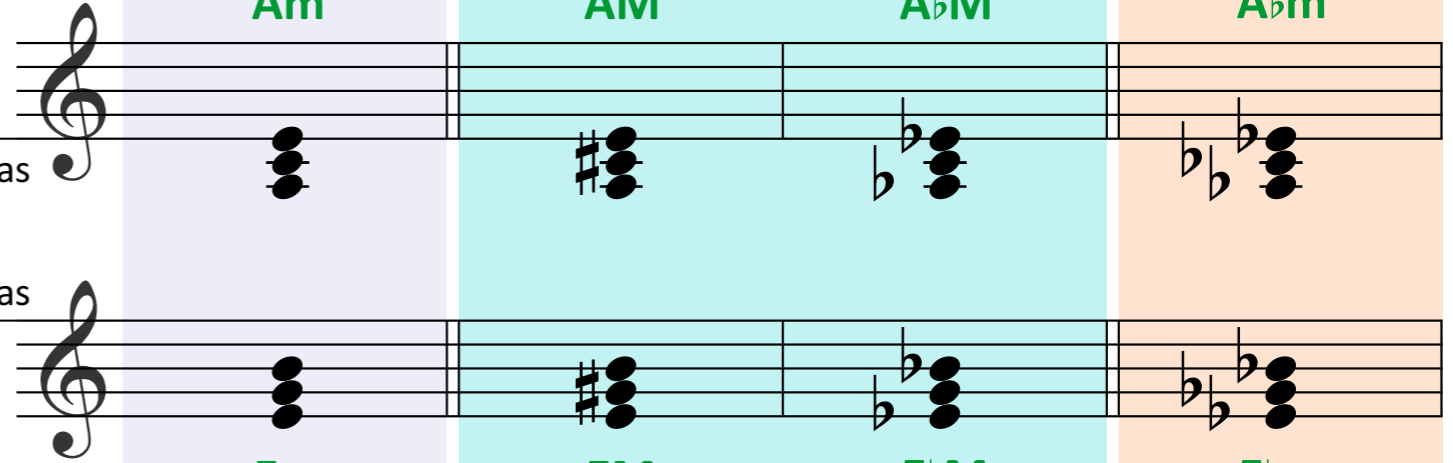
A^bM

A^bm



relativas

antirrelativas



Em

EM

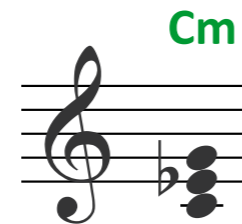
E^bM

E^bm

a partir das medianas naturais
fixe a terça principal (base do acorde)

cromatize estas notas (3^aM → 3^am, 3^am → 3^aM)

ajuste a 5^a do acorde



M E D I A N T E S

diatônicas
(naturais)

cromáticas

duplamente
cromáticas

Am

AM

A^bM

A^bm

CM

relativas

antirrelativas

a partir das medianas naturais
fixe a terça principal (base do acorde)

Em

EM

E^bM

E^bm

cromatize estas notas (3^aM → 3^am, 3^am → 3^aM)

ajuste a 5^a do acorde

Cm

relativas

M E D I A N T E S

diatônicas
(naturais)

cromáticas

duplamente
cromáticas

Am

AM

A^bM

A^bm

CM

relativas

antirrelativas

a partir das medianas naturais
fixe a terça principal (base do acorde)

Em

EM

E^bM

E^bm

cromatize estas notas (3^aM → 3^am, 3^am → 3^aM)

ajuste a 5^a do acorde

E^bM

Cm

relativas

M E D I A N T E S

diatônicas
(naturais)

cromáticas

duplamente
cromáticas

Am

AM

A^bM

A^bm

CM

relativas

antirrelativas

a partir das medianas naturais
fixe a terça principal (base do acorde)

Em

EM

E^bM

E^bm

cromatize estas notas (3^aM → 3^am, 3^am → 3^aM)

ajuste a 5^a do acorde

Cm

relativas

antirrelativas

M E D I A N T E S

diatônicas
(naturais)

cromáticas

duplamente
cromáticas

Am

AM

A^bM

A^bm

CM

relativas

antirrelativas

relativas

antirrelativas

a partir das medianas naturais
fixe a terça principal (base do acorde)

cromatize estas notas (3^aM → 3^am, 3^am → 3^aM)

ajuste a 5^a do acorde

Em

EM

E^bM

E^bm

Cm

relativas

antirrelativas

relativas

antirrelativas

A^bM

M E D I A N T E S

diatônicas
(naturais)

cromáticas

duplamente
cromáticas

Am

AM

A^bM

A^bm

CM

relativas

antirrelativas

a partir das medianas naturais
fixe a terça principal (base do acorde)

cromatize estas notas (3^aM → 3^am, 3^am → 3^aM)

Em

EM

E^bM

E^bm

ajuste a 5^a do acorde

Cm

relativas

antirrelativas

A^bM

M E D I A N T E S

diatônicas
(naturais)

cromáticas

duplamente
cromáticas

Am

AM

A^bM

A^bm

CM

relativas

antirrelativas

a partir das medianas naturais
fixe a terça principal (base do acorde)

Em

EM

E^bM

E^bm

cromatize estas notas (3^aM → 3^am, 3^am → 3^aM)

ajuste a 5^a do acorde

Cm

relativas

antirrelativas

A^bM

M E D I A N T E S

diatônicas
(naturais)

cromáticas

duplamente
cromáticas

Am

AM

A^bM

A^bm

CM

relativas

antirrelativas

a partir das medianas naturais
fixe a terça principal (base do acorde)

cromatize estas notas (3^aM → 3^am, 3^am → 3^aM)

Em

EM

E^bM

E^bm

ajuste a 5^a do acorde

E^bM

E^bm

Cm

relativas

antirrelativas

A^bM

M E D I A N T E S

diatônicas
(naturais)

cromáticas

duplamente
cromáticas

Am

AM

A^bM

A^bm

CM

relativas

antirrelativas

a partir das medianas naturais
fixe a terça principal (base do acorde)

cromatize estas notas (3^aM → 3^am, 3^am → 3^aM)

Em

EM

E^bM

E^bm

ajuste a 5^a do acorde

E^bM

E^bm

Cm

relativas

antirrelativas

A^bM

M E D I A N T E S

diatônicas
(naturais)

cromáticas

duplamente
cromáticas

Am

AM

A^bM

A^bm

CM

relativas

antirrelativas

relativas

a partir das medianas naturais
fixe a terça principal (base do acorde)

cromatize estas notas (3^aM → 3^am, 3^am → 3^aM)

ajuste a 5^a do acorde

Em

EM

E^bM

E^bm

Cm

relativas

antirrelativas

relativas

E^bM

E^bm

Em

relativas

A^bM

antirrelativas

M E D I A N T E S

diatônicas
(naturais)

cromáticas

duplamente
cromáticas

Am

AM

A^bM

A^bm

CM

relativas

antirrelativas

a partir das medianas naturais
fixe a terça principal (base do acorde)

cromatize estas notas (3^aM → 3^am, 3^am → 3^aM)

ajuste a 5^a do acorde

Em

EM

E^bM

E^bm

Cm

relativas

antirrelativas

E^bM

E^bm

Em

A^bM

M E D I A N T E S

diatônicas
(naturais)

cromáticas

duplamente
cromáticas

Am

AM

A^bM

A^bm

CM

relativas

antirrelativas

relativas

a partir das medianas naturais
fixe a terça principal (base do acorde)

cromatize estas notas (3^aM → 3^am, 3^am → 3^aM)

ajuste a 5^a do acorde

Em

EM

E^bM

E^bm

relativas

Cm

relativas

antirrelativas

relativas

A^bM

antirrelativas

M E D I A N T E S

diatônicas
(naturais)

cromáticas

duplamente
cromáticas

Am

AM

A^bM

A^bm

CM

relativas

antirrelativas

a partir das medianas naturais
fixe a terça principal (base do acorde)

Em

EM

E^bM

E^bm

cromatize estas notas (3^aM → 3^am, 3^am → 3^aM)

ajuste a 5^a do acorde

E^bM

E^bm

Em

Cm

relativas

antirrelativas

A^bM

M E D I A N T E S

diatônicas
(naturais)

cromáticas

duplamente
cromáticas

Am

AM

A^bM

A^bm

CM

relativas

antirrelativas

relativas

antirrelativas

a partir das medianas naturais
fixe a terça principal (base do acorde)

cromatize estas notas (3^aM → 3^am, 3^am → 3^aM)

ajuste a 5^a do acorde

Em

EM

E^bM

E^bm

Cm

relativas

antirrelativas

relativas

antirrelativas

E^bM

E^bm

Em

A^bM

A^bm

relativas

antirrelativas

M E D I A N T E S

diatônicas
(naturais)

cromáticas

duplamente
cromáticas

Am

AM

A^bM

A^bm

CM

relativas

antirrelativas

a partir das medianas naturais
fixe a terça principal (base do acorde)

Em

EM

E^bM

E^bm

cromatize estas notas (3^aM → 3^am, 3^am → 3^aM)

ajuste a 5^a do acorde

E^bM

E^bm

Em

Cm

relativas

antirrelativas

A^bM

A^bm

M E D I A N T E S

diatônicas
(naturais)

cromáticas

duplamente
cromáticas

Am

AM

A^bM

A^bm

CM

relativas

antirrelativas

a partir das medianas naturais
fixe a terça principal (base do acorde)

cromatize estas notas (3^aM → 3^am, 3^am → 3^aM)

Em

EM

E^bM

E^bm

ajuste a 5^a do acorde

Cm

relativas

antirrelativas

E^bM

E^bm

Em

A^bM

A^bm

Am

M E D I A N T E S

diatônicas
(naturais)

cromáticas

duplamente
cromáticas

Am

AM

A^bM

A^bm

CM

relativas

antirrelativas

a partir das medianas naturais
fixe a terça principal (base do acorde)

Em

EM

E^bM

E^bm

cromatize estas notas (3^aM → 3^am, 3^am → 3^aM)

ajuste a 5^a do acorde

E^bM

E^bm

Em

Cm

relativas

antirrelativas

A^bM

A^bm

Am

M E D I A N T E S

diatônicas
(naturais)

cromáticas

duplamente
cromáticas

Am

AM

A^bM

A^bm

CM

relativas

antirrelativas

a partir das medianas naturais
fixe a terça principal (base do acorde)

cromatize estas notas (3^aM → 3^am, 3^am → 3^aM)

Em

EM

E^bM

E^bm

ajuste a 5^a do acorde

Cm

relativas

antirrelativas

A^bM

A^bm

Am

M E D I A N T E S

diatônicas
(naturais)

cromáticas

duplamente
cromáticas

Am

AM

A^bM

A^bm

CM

relativas

antirrelativas

relativas

antirrelativas

a partir das medianas naturais
fixe a terça principal (base do acorde)

cromatize estas notas (3^aM → 3^am, 3^am → 3^aM)

Em

EM

E^bM

E^bm

relativas

antirrelativas

ajuste a 5^a do acorde

E^bM

E^bm

Em

EM

Cm

relativas

antirrelativas

relativas

antirrelativas

A^bM

A^bm

Am

relativas

antirrelativas

M E D I A N T E S

diatônicas
(naturais)

cromáticas

duplamente
cromáticas

Am

AM

A^bM

A^bm

CM

relativas

antirrelativas

a partir das medianas naturais
fixe a terça principal (base do acorde)

cromatize estas notas (3^aM → 3^am, 3^am → 3^aM)

Em

EM

E^bM

E^bm

ajuste a 5^a do acorde

E^bM

E^bm

Em

EM

Cm

relativas

antirrelativas

A^bM

A^bm

Am

M E D I A N T E S

diatônicas
(naturais)

cromáticas

duplamente
cromáticas

Am

AM

A^bM

A^bm

CM

relativas

antirrelativas

a partir das medianas naturais
fixe a terça principal (base do acorde)

cromatize estas notas (3ªM → 3ªm, 3ªm → 3ªM)

ajuste a 5ª do acorde

Em

EM

E^bM

E^bm

Cm

relativas

antirrelativas

E^bM

E^bm

Em

EM

A^bM

A^bm

Am

AM

M E D I A N T E S

	diatônicas (naturais)	cromáticas		duplamente cromáticas
CM	Am	AM	A^bM	A^bm
relativas				
antirrelativas				
Cm	E^bM	E^bm	Em	EM
relativas				
antirrelativas				

M E D I A N T E S

diatônicas
(naturais)

cromáticas

duplamente
cromáticas

CM

relativas

M

antirrelativas

m

M

M

m

relação M - m

Cm

relativas

m

antirrelativas

M

m

m

M

M E D I A N T E S

diatônicas
(naturais)

cromáticas

duplamente
cromáticas

CM

relativas

antirrelativas

distanciamento

Cm

relativas

antirrelativas

distanciamento

The diagram illustrates chord progressions for two modes: C Major (CM) and C minor (Cm). It is divided into three vertical sections: diatônicas (naturais) in light purple, cromáticas in light blue, and duplamente cromáticas in light orange. For each mode, there are two rows of chords: 'relativas' (relative) and 'antirrelativas' (antirelative). The 'relativas' row shows chords that share the same key signature as the mode, while the 'antirrelativas' row shows chords that do not. Arrows labeled 'distanciamento' indicate the distance between the modes and across the sections.

Mode	Category	Relative Chords	Antirelative Chords
CM	diatônicas (naturais)	C, F, G	D, E
	cromáticas	C#, F#	Gb, Ab
	duplamente cromáticas	Cb, Fb	Gb, Ab
Cm	diatônicas (naturais)	Cb, Fb, Gb	Db, Eb
	cromáticas	C, F, G	Ab, Bb
	duplamente cromáticas	C#, F#	G, A

M E D I A N T E S

diatônicas
(naturais)

cromáticas

duplamente
cromáticas

CM

Diagram showing the triad for C Major (CM) on a treble clef staff. The notes are C4, E4, and G4, represented by blue dots.

relativas

Diagram showing the triad for E minor (relative of CM) on a treble clef staff. The notes are E4, G4, and B4, represented by blue dots.

Diagram showing the triad for A minor (relative of CM) on a treble clef staff. The notes are A3, C4, and E4, represented by blue dots.

Diagram showing the triad for F major (relative of Cm) on a treble clef staff. The notes are F4, A4, and C5, represented by blue dots.

antirrelativas

Diagram showing the triad for G major (antirelative of CM) on a treble clef staff. The notes are G4, B4, and D5, represented by blue dots.

Diagram showing the triad for D major (antirelative of CM) on a treble clef staff. The notes are D4, F#4, and A4, represented by blue dots.

Diagram showing the triad for A major (antirelative of Cm) on a treble clef staff. The notes are A4, C#4, and E4, represented by blue dots.

distanciamento

Cm

Diagram showing the triad for C minor (Cm) on a treble clef staff. The notes are C4, E♭4, and G4, represented by blue dots.

relativas

Diagram showing the triad for E♭ major (relative of Cm) on a treble clef staff. The notes are E♭4, G4, and B♭4, represented by blue dots.

Diagram showing the triad for A♭ major (relative of Cm) on a treble clef staff. The notes are A♭4, C5, and E♭5, represented by blue dots.

Diagram showing the triad for F major (relative of Cm) on a treble clef staff. The notes are F4, A4, and C5, represented by blue dots.

antirrelativas

Diagram showing the triad for G major (antirelative of Cm) on a treble clef staff. The notes are G4, B4, and D5, represented by blue dots.

Diagram showing the triad for D major (antirelative of Cm) on a treble clef staff. The notes are D4, F#4, and A4, represented by blue dots.

Diagram showing the triad for A major (antirelative of Cm) on a treble clef staff. The notes are A4, C#4, and E4, represented by blue dots.

notas em comum

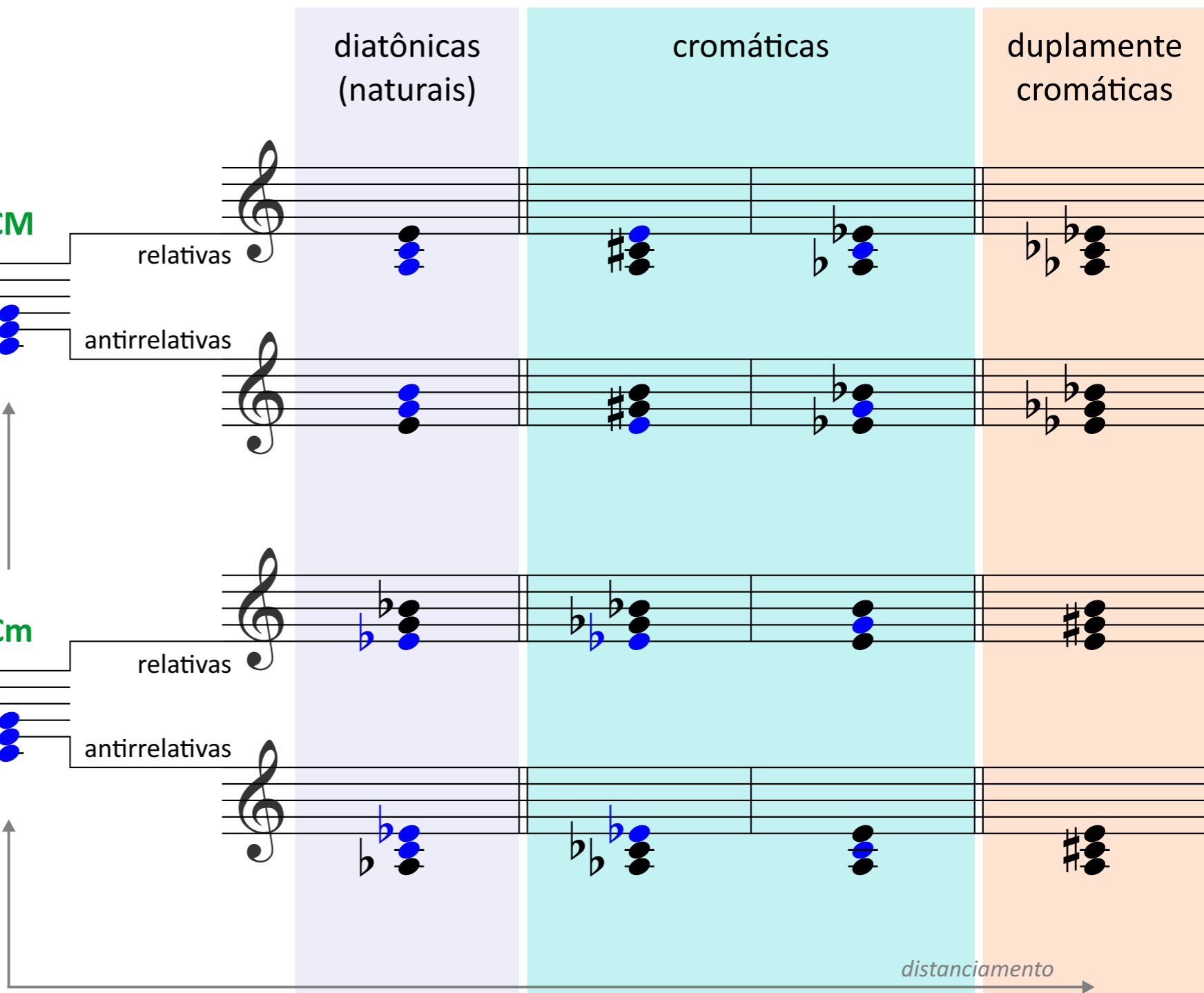
2

1

1

nenhuma

distanciamento



M E D I A N T E S

diatônicas
(naturais)

cromáticas

duplamente
cromáticas

CM

relativas

antirrelativas

distanciamento

Cm

relativas

antirrelativas

fraca

distanciamento

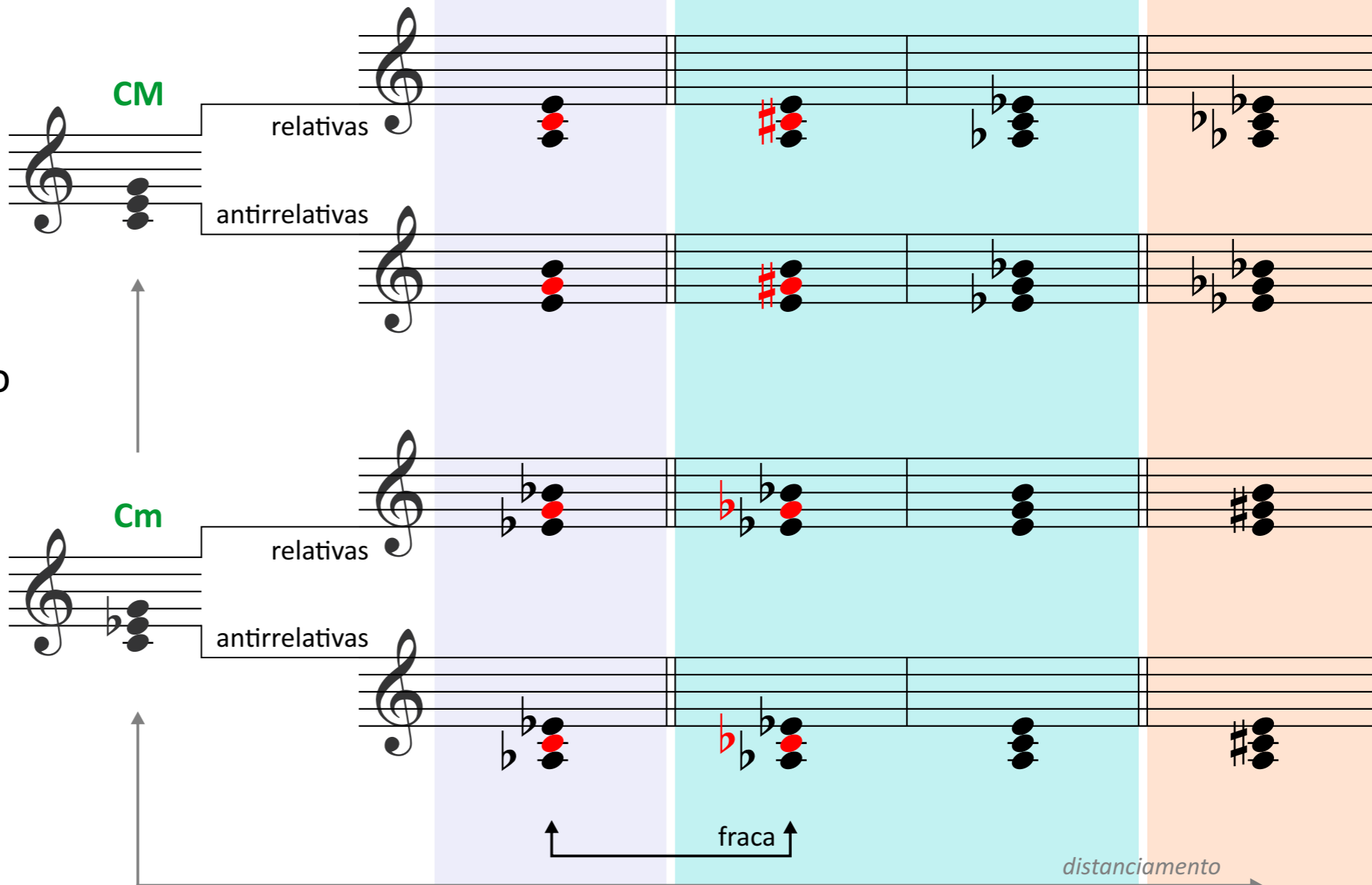
notas em comum

2

1

1

nenhuma



M E D I A N T E S

diatônicas (naturais) cromáticas duplamente cromáticas

CM

relativas

antirrelativas

distanciamento

Cm

relativas

antirrelativas

fraca

forte

distanciamento

notas em comum

2 1 1 nenhuma

Category	CM - relativas	CM - antirrelativas	Cm - relativas	Cm - antirrelativas
diatônicas (naturais)	C4, E4, G4	C4, D4, E4	B3, C4, D4	B3, C4, D4
cromáticas	C#4, E4, G4	C#4, D#4, E4	Bb3, C4, D4	Bb3, C4, D4
duplamente cromáticas	Bb3, C4, D4	Bb3, Cb4, D4	C#4, E4, G4	C#4, E4, G4

notas em comum: 2 (CM-relativas vs CM-antirrelativas), 1 (CM-relativas vs Cm-relativas), 1 (CM-antirrelativas vs Cm-antirrelativas), nenhuma (CM-relativas vs Cm-relativas), nenhuma (CM-relativas vs Cm-antirrelativas), nenhuma (CM-antirrelativas vs Cm-relativas), nenhuma (CM-antirrelativas vs Cm-antirrelativas).

M E D I A N T E S

	diatônicas (naturais)	cromáticas		duplamente cromáticas
Am	AM	A^bM	A^bm	
Em	EM	E^bM	E^bm	
E^bM	E^bm	Em	EM	
A^bM	A^bm	Am	AM	

CM

relativas

antirrelativas

Cm

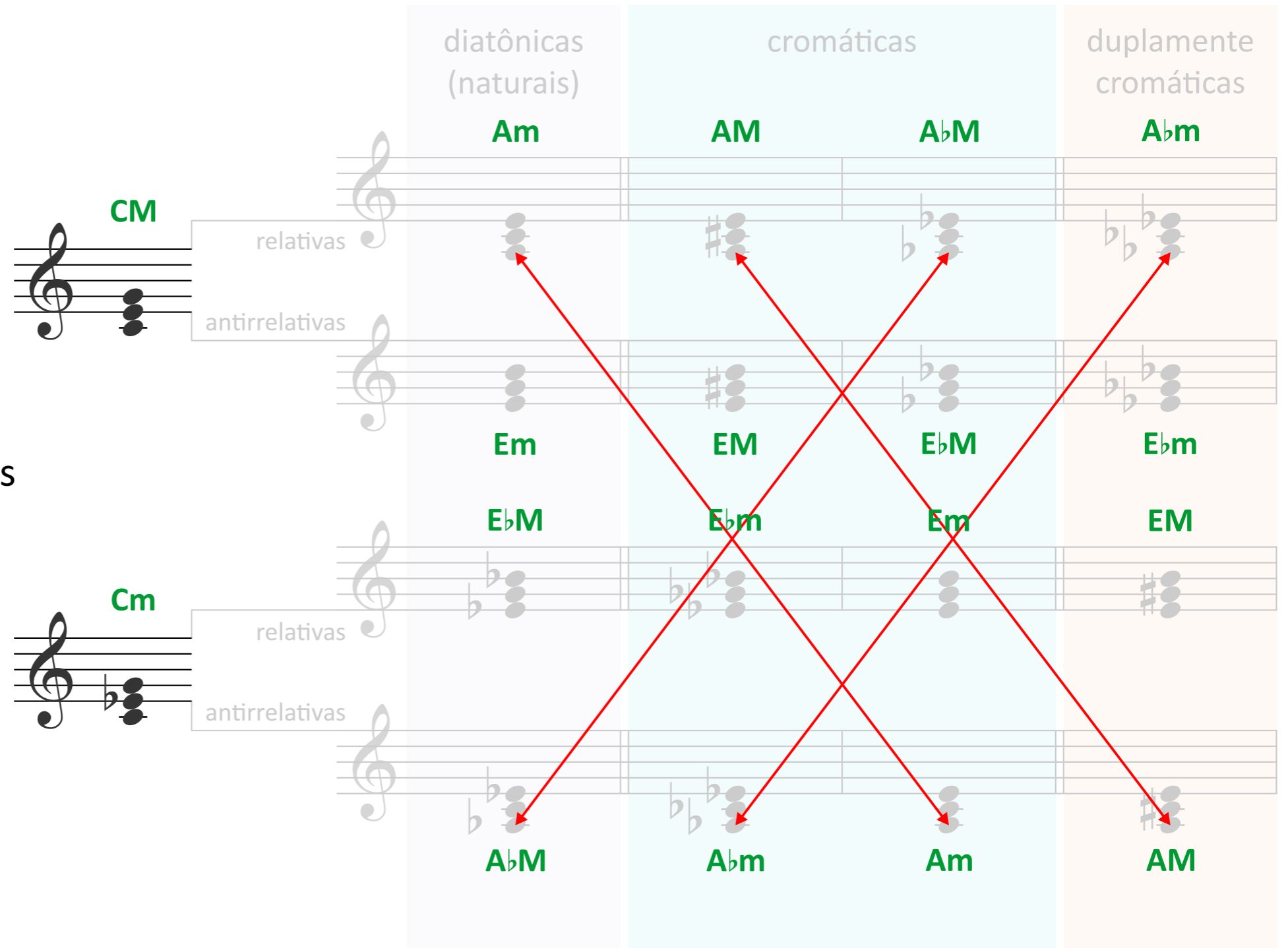
relativas

antirrelativas

conjunto de tríades

M E D I A N T E S

conjunto de tríades



M E D I A N T E S

conjunto de tríades

The diagram illustrates the relationships between triads in C major (CM) and C minor (Cm) across three categories of chromaticism: diatônicas (naturais), cromáticas, and duplamente cromáticas. The grid is organized into two main sections: 'relativas' (relative) and 'antirrelativas' (antirelative).

	diatônicas (naturais)	cromáticas		duplamente cromáticas
relativas	Am	AM	A ^b M	A ^b m
antirrelativas	Em	EM	E ^b M	E ^b m
relativas	E ^b M	E ^b m	Em	EM
antirrelativas	A ^b M	A ^b m	Am	AM

Red arrows indicate the following triad relationships:

- From **Em** (antirrelativa) to **AM** (relativa)
- From **Em** (antirrelativa) to **E^bM** (relativa)
- From **Em** (antirrelativa) to **E^bm** (antirrelativa)
- From **Em** (antirrelativa) to **AM** (antirrelativa)
- From **E^bM** (relativa) to **AM** (relativa)
- From **E^bM** (relativa) to **E^bm** (antirrelativa)
- From **E^bM** (relativa) to **Em** (relativa)
- From **E^bM** (relativa) to **AM** (antirrelativa)

M E D I A N T E S

diatônicas (naturais) cromáticas duplamente cromáticas

CM

relativas

antirrelativas

Cm

relativas

antirrelativas

Am	AM	A^bM	A^bm
Em	EM	E^bM	E^bm
E^bM	E^bm	Em	EM
A^bM	A^bm	Am	AM

mesmo conjunto de tríades
(tonalidades homônimas)

M E D I A N T E S

diatônicas
(naturais)

cromáticas

duplamente
cromáticas

relativas

antirrelativas

Detailed description: This section shows two rows of musical notation. The top row is labeled 'relativas' and the bottom row is labeled 'antirrelativas'. Each row contains three staves. The first staff of each row shows a chord in the key of C major (C4, E4, G4). The second staff shows the relative minor chord in the key of A minor (A3, C4, E4). The third staff shows the antirelative minor chord in the key of E minor (E3, G3, B3). The notes are represented by black dots on a five-line staff.

notação

relativas

antirrelativas

Detailed description: This section shows two rows of musical notation, similar to the first section but with accidentals. The top row is labeled 'relativas' and the bottom row is labeled 'antirrelativas'. Each row contains three staves. The first staff of each row shows a chord in the key of C major (C4, E4, G4). The second staff shows the relative minor chord in the key of A minor (A3, C4, E4). The third staff shows the antirelative minor chord in the key of E minor (E3, G3, B3). The notes are represented by black dots on a five-line staff, with accidentals (flats and sharps) indicating the specific notes.

M E D I A N T E S

diatônicas
(naturais)

cromáticas

duplamente
cromáticas

T

relativas

antirrelativas

notação

t

relativas

antirrelativas

M E D I A N T E S

diatônicas
(naturais)

cromáticas

duplamente
cromáticas

T

relativas

antirrelativas

MT
-

MT
-

notação

t

relativas

antirrelativas

M E D I A N T E S

diatônicas
(naturais)

cromáticas

duplamente
cromáticas

posição tônica / mediante

MT

-

The diagram illustrates the construction of triads for Major (T) and minor (t) positions across three chromatic categories: diatônicas (naturais), cromáticas, and duplamente cromáticas. It shows the relationship between 'relativas' (relative) and 'antirrelativas' (antirelative) triads.

Major (T) Position:

- relativas:** Triads in the upper voice, starting with a natural triad in the diatônicas section, a sharp triad in the cromáticas section, and a flat triad in the duplamente cromáticas section.
- antirrelativas:** Triads in the lower voice, starting with a natural triad in the diatônicas section, a sharp triad in the cromáticas section, and a flat triad in the duplamente cromáticas section.

Minor (t) Position:

- relativas:** Triads in the upper voice, starting with a flat triad in the diatônicas section, a flat triad in the cromáticas section, and a sharp triad in the duplamente cromáticas section.
- antirrelativas:** Triads in the lower voice, starting with a flat triad in the diatônicas section, a flat triad in the cromáticas section, and a sharp triad in the duplamente cromáticas section.

notação: A section showing the notation for the triads, including the letters 'T' and 't' in blue, and a dash '-' below them.

M E D I A N T E S

diatônicas
(naturais)

cromáticas

duplamente
cromáticas

The diagram shows two sets of musical notation for triads, categorized by chromaticity. The top set is for triads labeled 'T' and 'MT', and the bottom set is for triads labeled 't'. Each set includes 'relativas' (relative) and 'antirrelativas' (antirelative) triads. The triads are shown in three columns: diatônicas (naturais) in a light purple background, cromáticas in a light blue background, and duplamente cromáticas in a light orange background. The 'MT' label is highlighted in blue in the first row of the top set.

MT

-

relação de 3ª
maior ou menor

notação

M E D I A N T E S

	diatônicas (naturais)	cromáticas	duplamente cromáticas
T			
relativas			
antirrelativas			
notação	mT -	MT -	mT +
	Tm +	TM +	Tm -
t			
relativas			
antirrelativas			
notação	tM -	tm -	tM +
	Mt +	mt +	Mt -

T Ô N I C A S M E D I A N T E S

T Ô N I C A S M E D I A N T E S

submediantes

sobremediantes

duplamente
cromáticas

cromáticas

diatônicas
(naturais)

diatônicas
(naturais)

cromáticas

duplamente
cromáticas



relativas

antirrelativas

T Ô N I C A S M E D I A N T E S

The diagram illustrates the triads of the Tonic (T) and Mediant (M) in a major scale, categorized into submediantes and sobremediantes.

Submediantes (Left Side):

- duplamente cromáticas:** mT₊ (Triad: Bb, Ab, Gb)
- cromáticas:** MT₊ (Triad: Bb, Ab, G) and MT₋ (Triad: Bb, Ab, G#)
- diatônicas (naturais):** mT₋ (Triad: Bb, Ab, G) and Tm₊ (Triad: Bb, Ab, G)

Antirrelativas: A pair of triads (Bb, Ab, G) and (Bb, Ab, G) is shown between the submediantes and sobremediantes sections.

Sobremediantes (Right Side):

- diatônicas (naturais):** Tm₊ (Triad: Bb, Ab, G)
- cromáticas:** TM₊ (Triad: Bb, Ab, G#) and TM₋ (Triad: Bb, Ab, G)
- duplamente cromáticas:** Tm₋ (Triad: Bb, Ab, G)

T Ô N I C A S M E D I A N T E S

submediantes

sobremediantes

duplamente cromáticas

cromáticas

diatônicas (naturais)

diatônicas (naturais)

cromáticas

duplamente cromáticas

The diagram illustrates the relationship between chords in two systems: submediantes (left) and sobremediantes (right). Each system is divided into three vertical sections: 'duplamente cromáticas' (orange), 'cromáticas' (teal), and 'diatônicas (naturais)' (lavender). The top staff shows chords in the submediantes system: mT+ (orange), MT+ (teal), MT- (teal), mT- (lavender), Tm+ (lavender), TM+ (teal), TM- (teal), and Tm- (orange). The bottom staff shows chords in the sobremediantes system: #T (orange), Tm- (teal), mT+ (teal), mT- (lavender), Tm+ (lavender), TM- (teal), TM+ (teal), and #T (orange). Labels 'relativas' and 'antirrelativas' are placed between the two staves to indicate the intervallic relationship between corresponding chords. For example, 'relativas' is shown between mT+ and Tm- in the top staff, and 'antirrelativas' is shown between #T and mT- in the bottom staff.

T Ô N I C A S M E D I A N T E S

submediantes			sobremediantes					
duplamente cromáticas	cromáticas		diatônicas (naturais)	diatônicas (naturais)	cromáticas		duplamente cromáticas	
mT₊	MT₊	MT₋	mT₋	relativas	antirrelativas	Tm₊	TM₊	TM₋
Mt₋	mt₋	mt₊	Mt₊	antirrelativas	relativas	tM₋	tm₋	tm₊
Tm₋	TM₊	TM₋	tM₊	tM₋	tm₋	tm₊	tM₊	Tm₋