

SISTEMA URINÁRIO



FUNÇÕES

- UROPOESE
- CONDUÇÃO – ARMAZENAMENTO – ELIMINAÇÃO DE URINA
- AUXILIA NA HOMEOSTASE

RINS

- * Latim Ren, reins
- * Grego Nephros, nephrou

* DEFINIÇÃO

- Cão de grande porte

1000 a 2000 litros de sangue - rim;

200 a 300 litros líq. filtrado;

1 a 2 litros urina eliminado

CLASSIFICAÇÃO DOS RINS

de acordo com Gonzalez; Garcia e Alvarez (1961)

➤ RINS COMPOSTOS

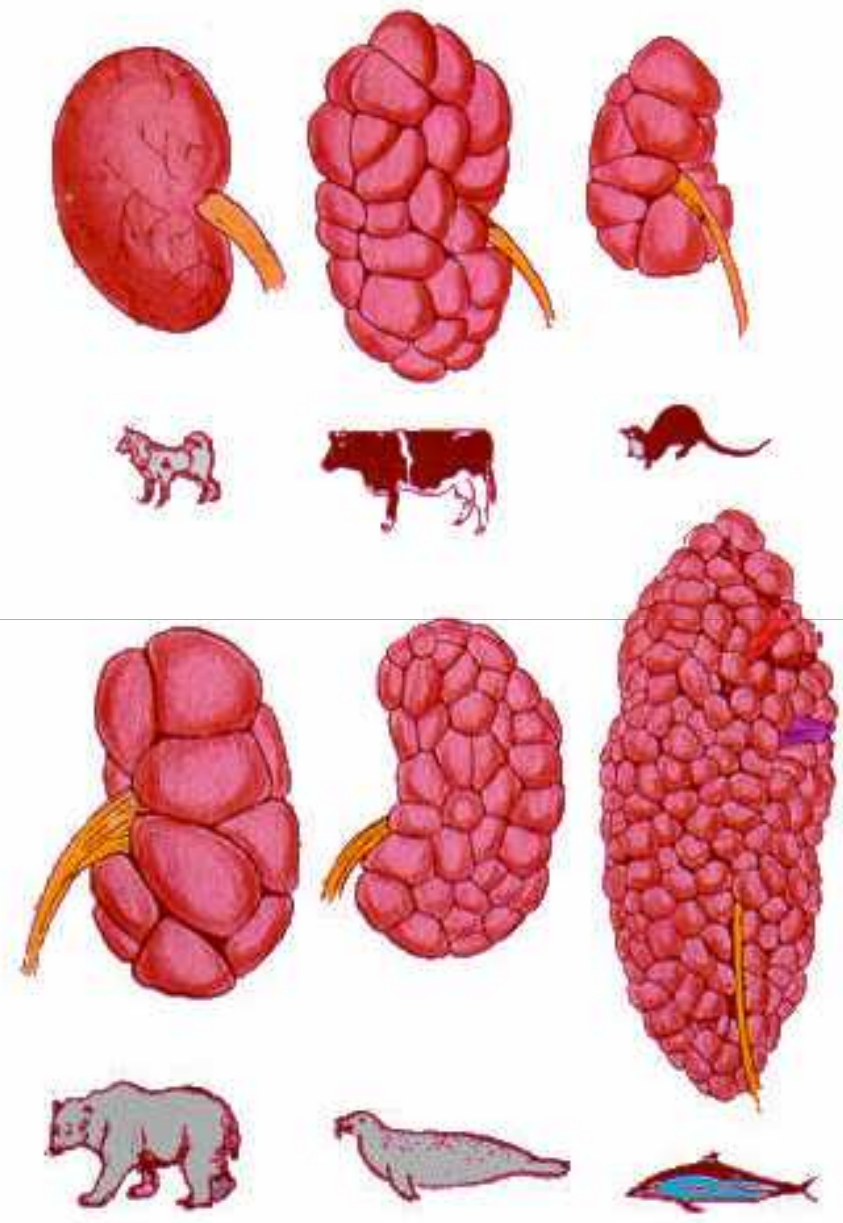
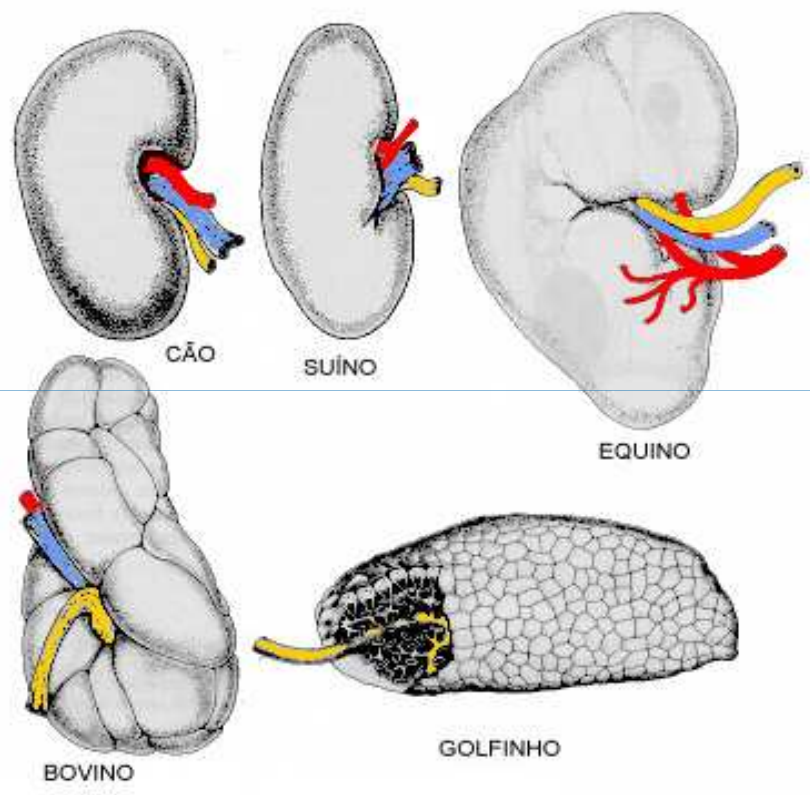
➤ RINS SIMPLES

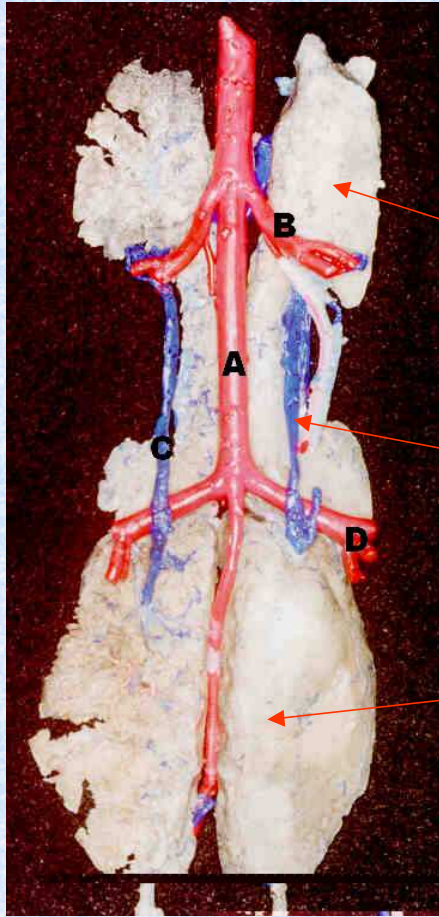
 multilobar - granuloso

 - liso

 unilobar

Classificação



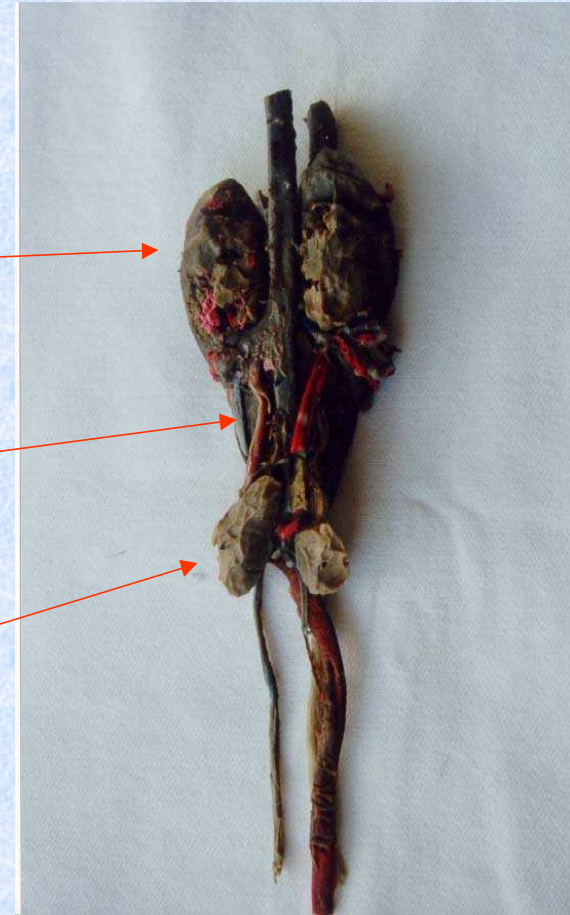


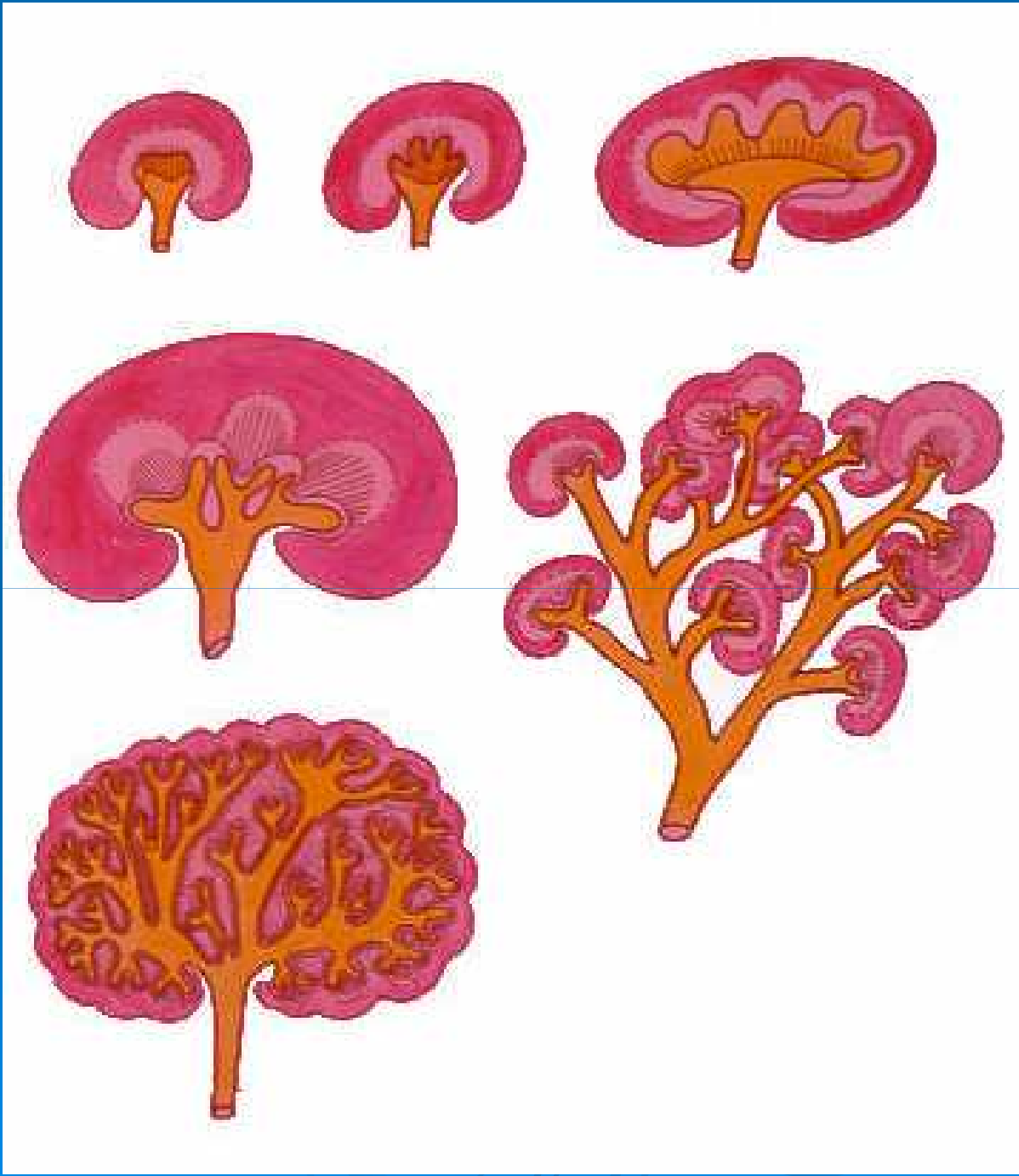
RINS DAS AVES

Lobo cranial

Lobo Médio

Lobo caudal





COMPONENTES

➤ RINS

➤ URETER

➤ BEXIGA URINÁRIA

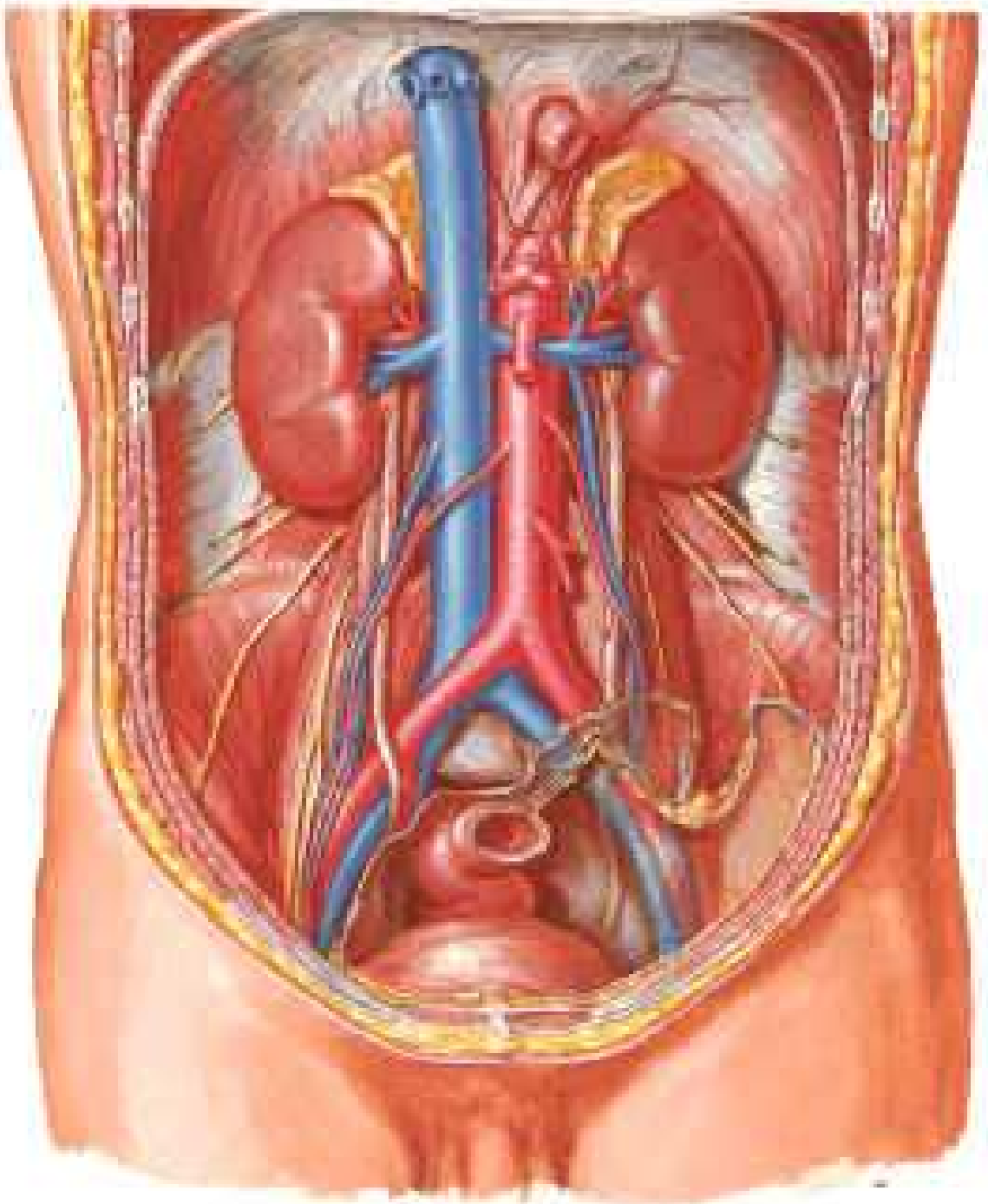
➤ URETRA

RINS

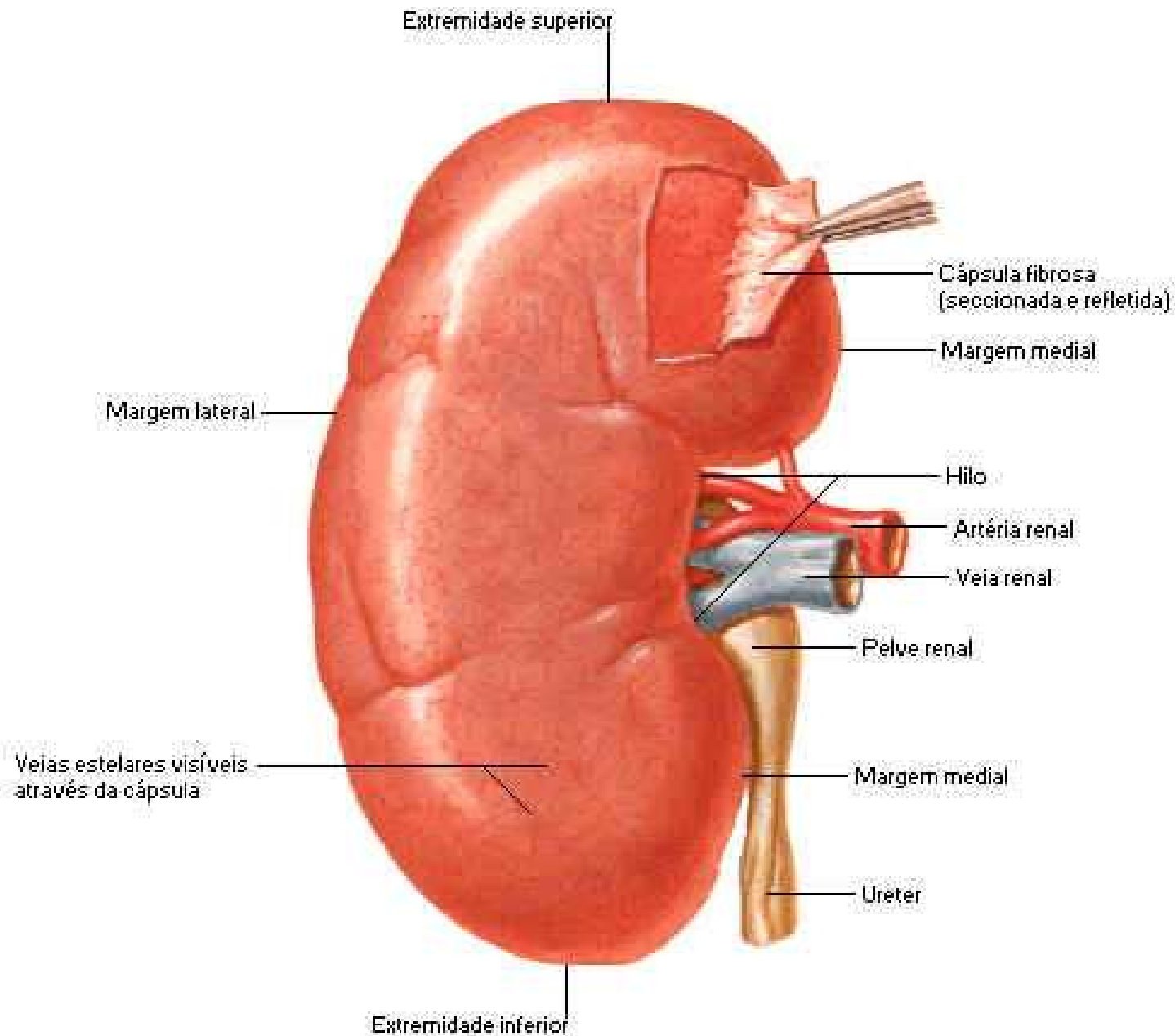
CARACTERÍSTICAS:

- São **lobados** nos fetos e crianças e **lisos** nos adultos - multipiramidais
- Forma semelhante a um grão de feijão
- Coloração vermelho-parda
- Posição retroperitoneal
- Localização: parede posterior do abdome, de cada lado da coluna vertebral
- Faces: anterior e posterior
- Margens: lateral e medial
- Extremidades: cranial e caudal (pólos renais)
- Vascularização: artéria e veia renal

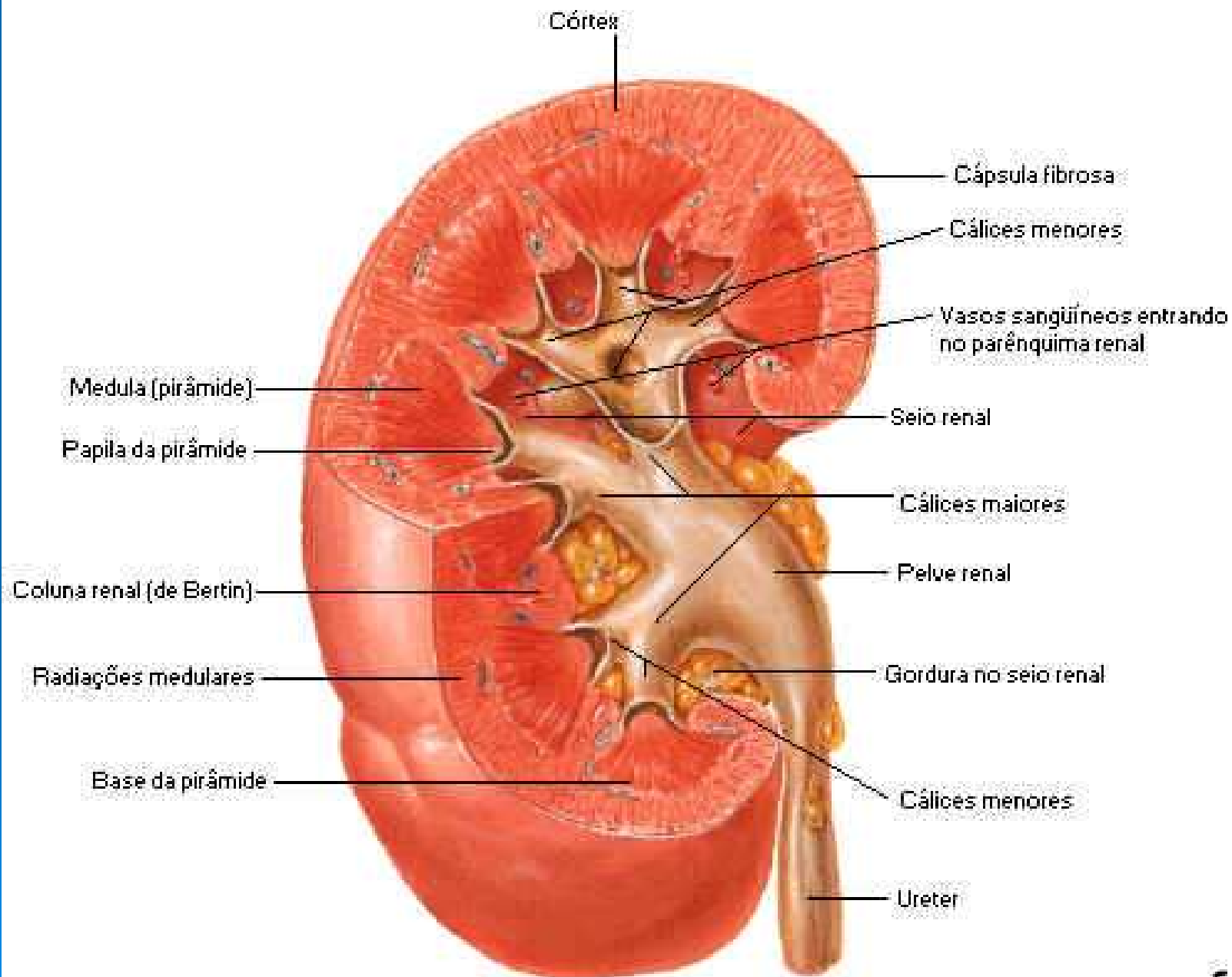
POSICÃO DO RIM



Face Anterior do Rim Direito



Rim Direito Seccionado em Vários Planos

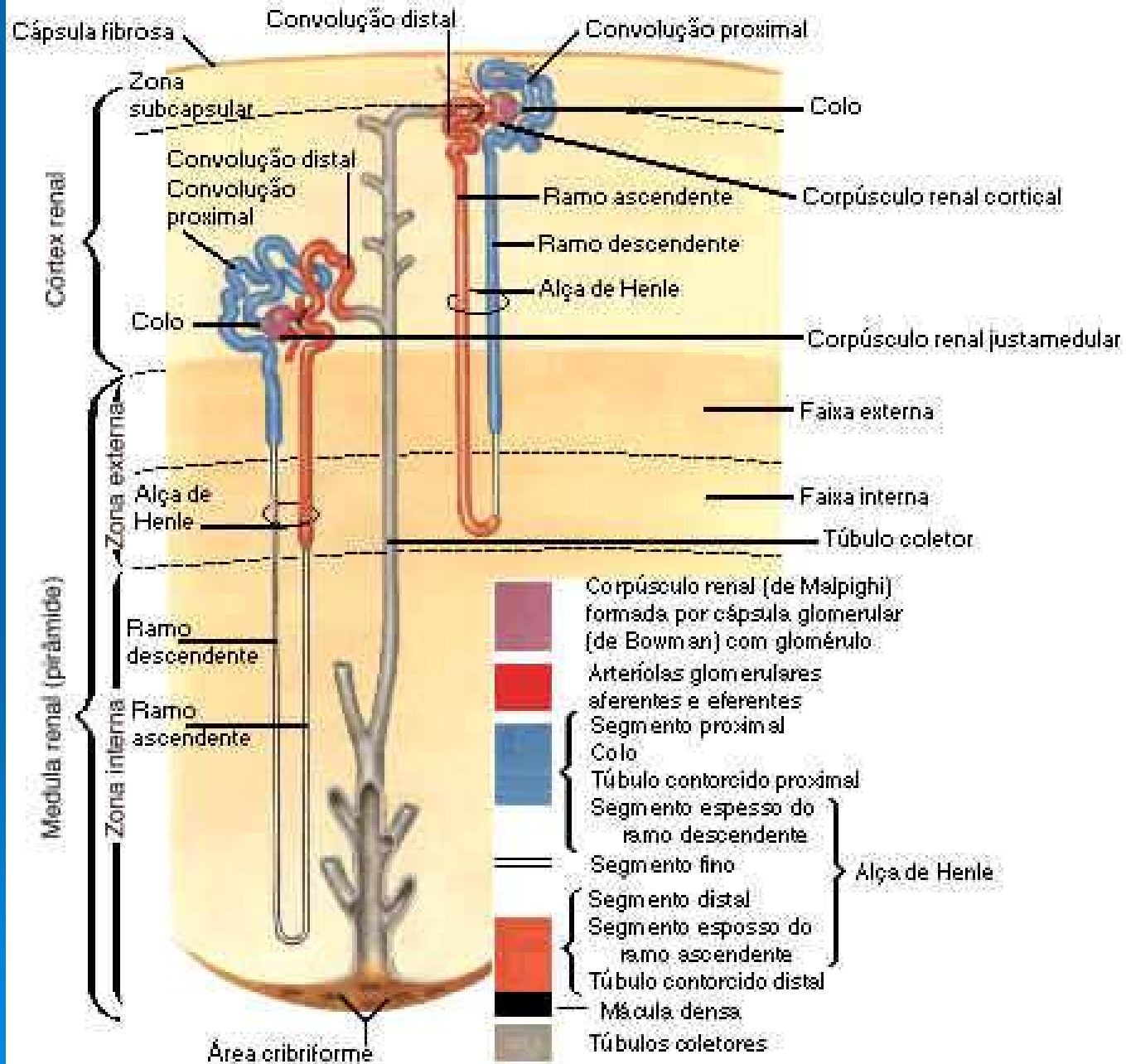


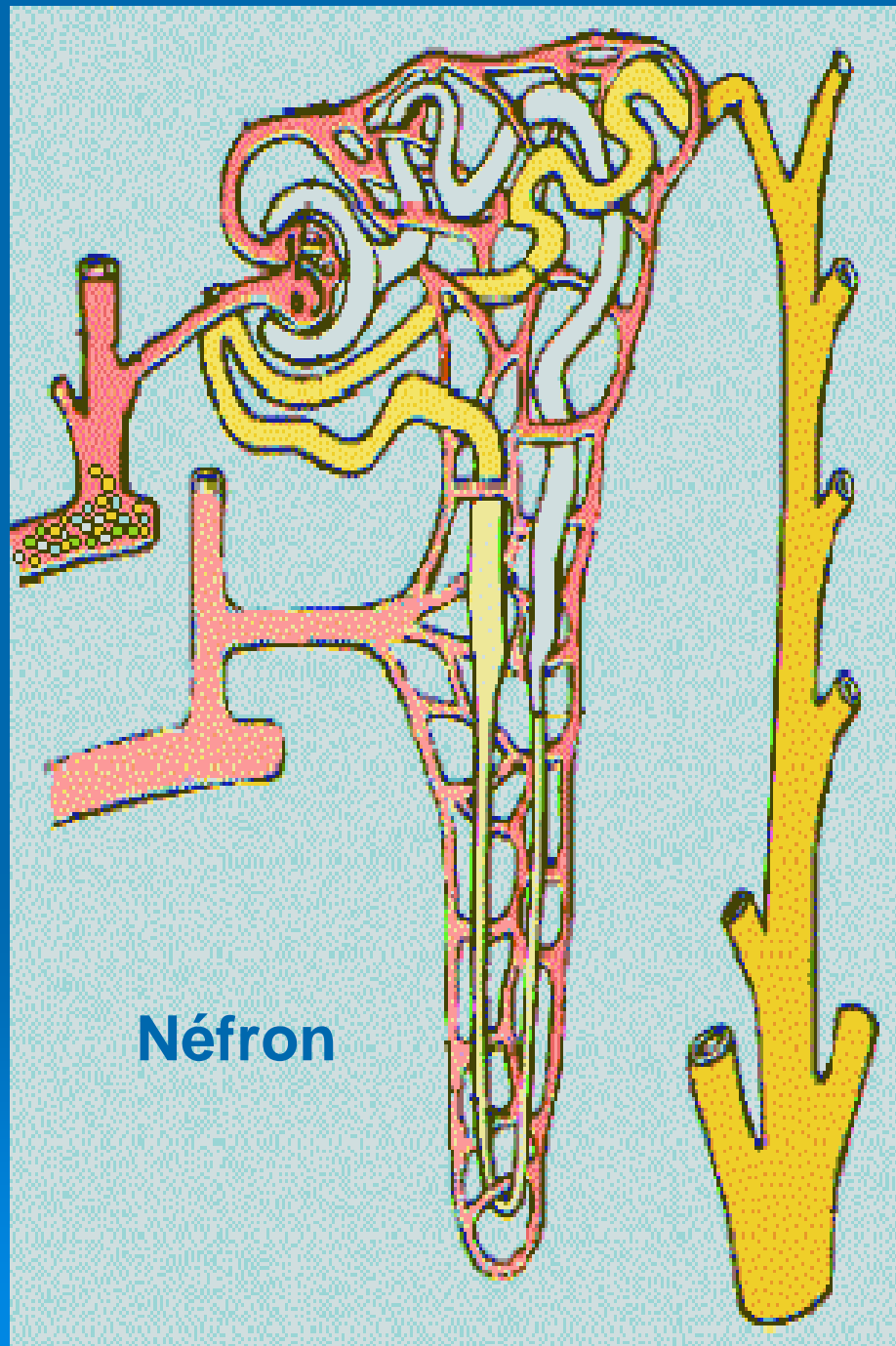
PELVE RENAL

- A pelve renal é uma porção dilatada que precede o ureter
- Os cálices renais maiores se unem para formar os cálices renais maiores, e a união destes forma a pelve renal

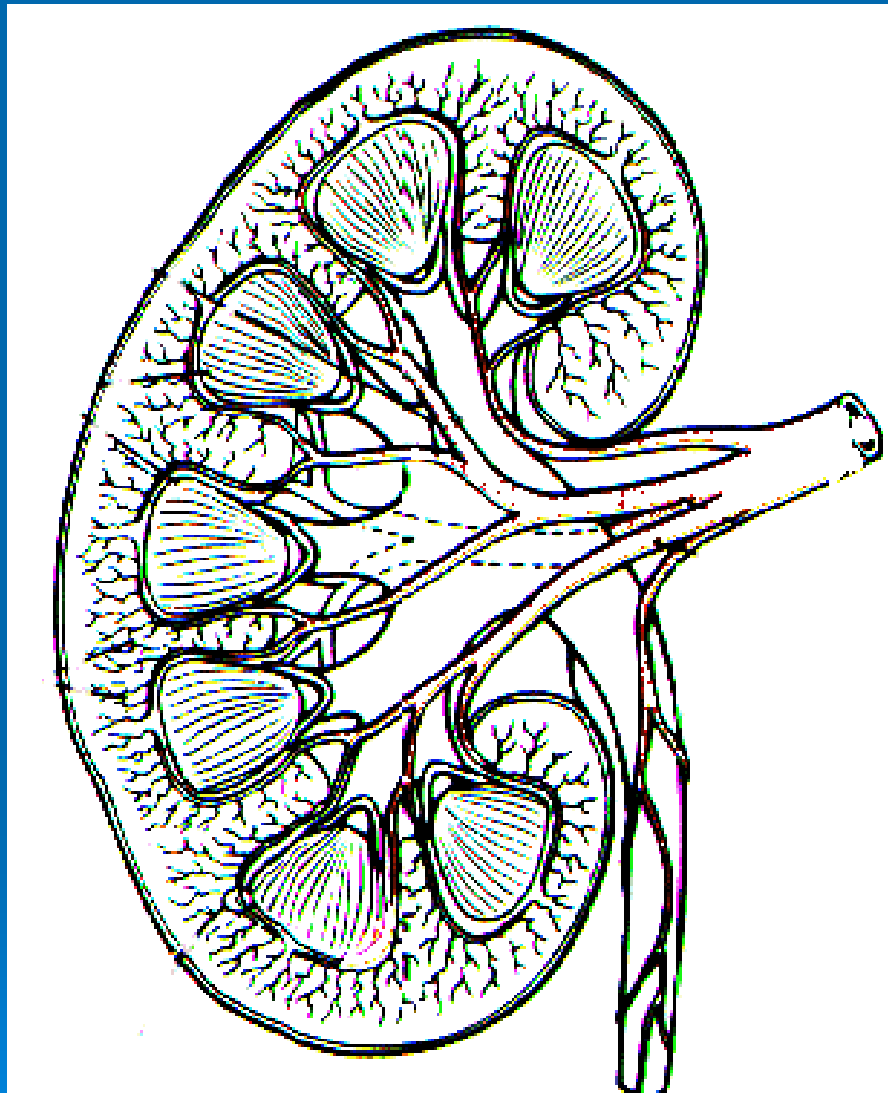
Néfron e Túbulo Coletor

Esquema

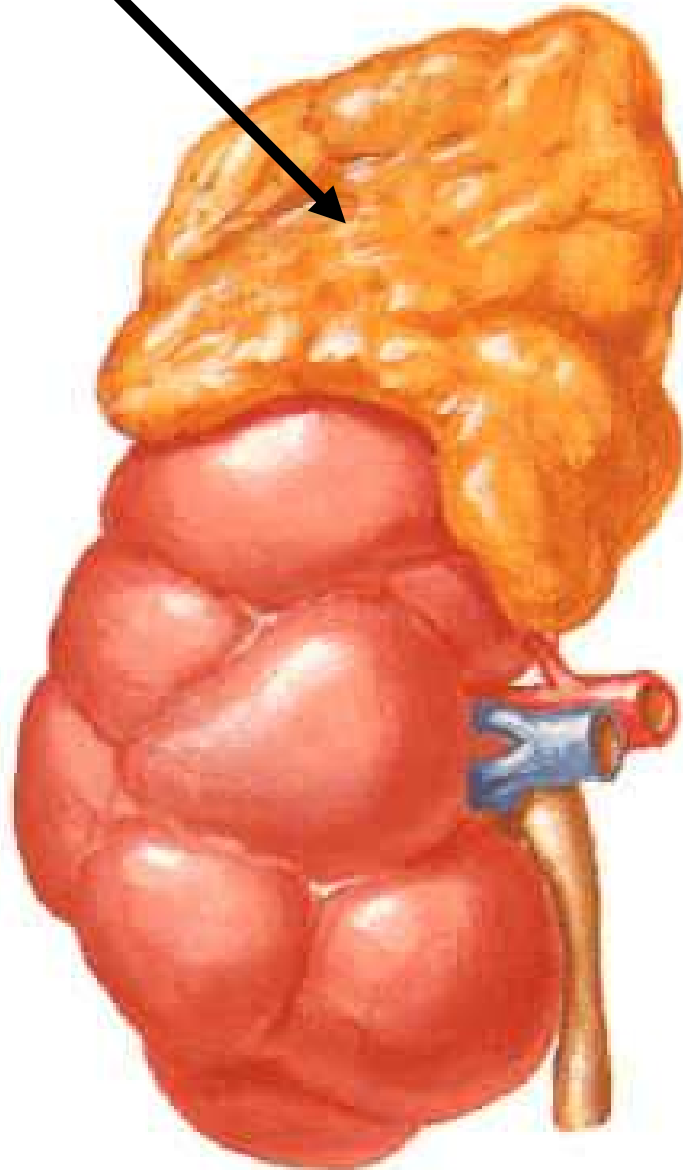




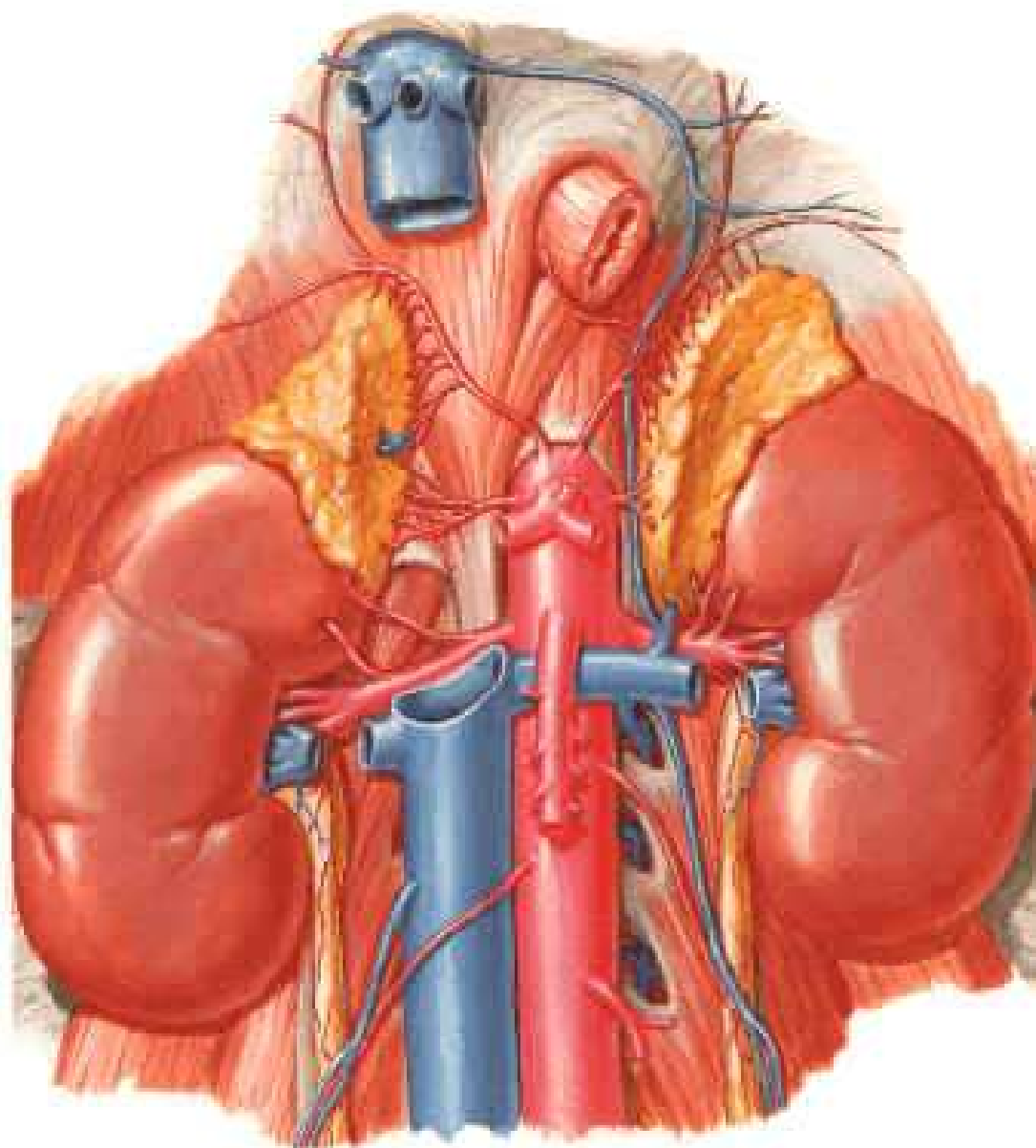
Néfron

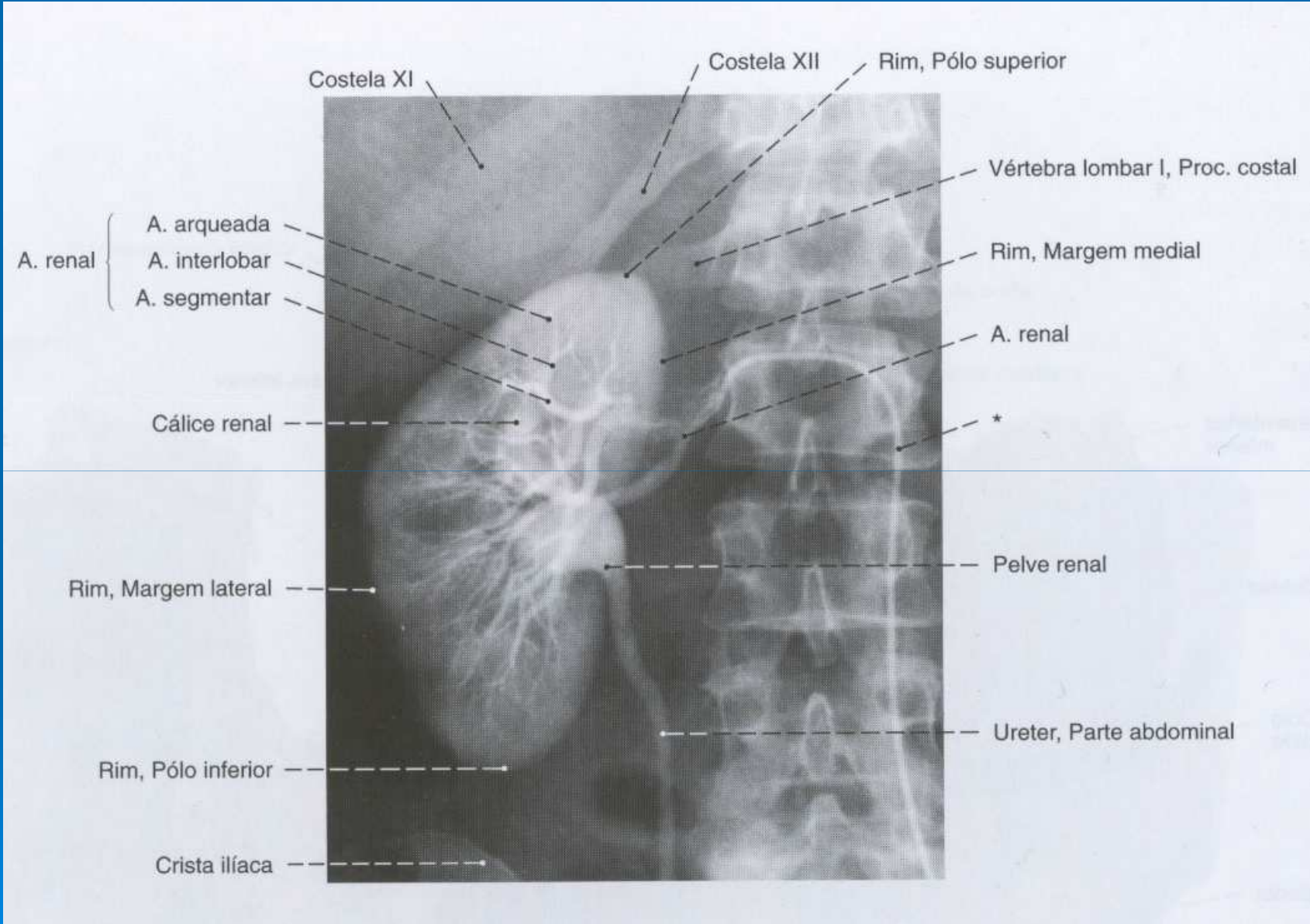


Glândula Supra-renal e Rim Lobado de Criança



Artéria e Veia Renais in Situ



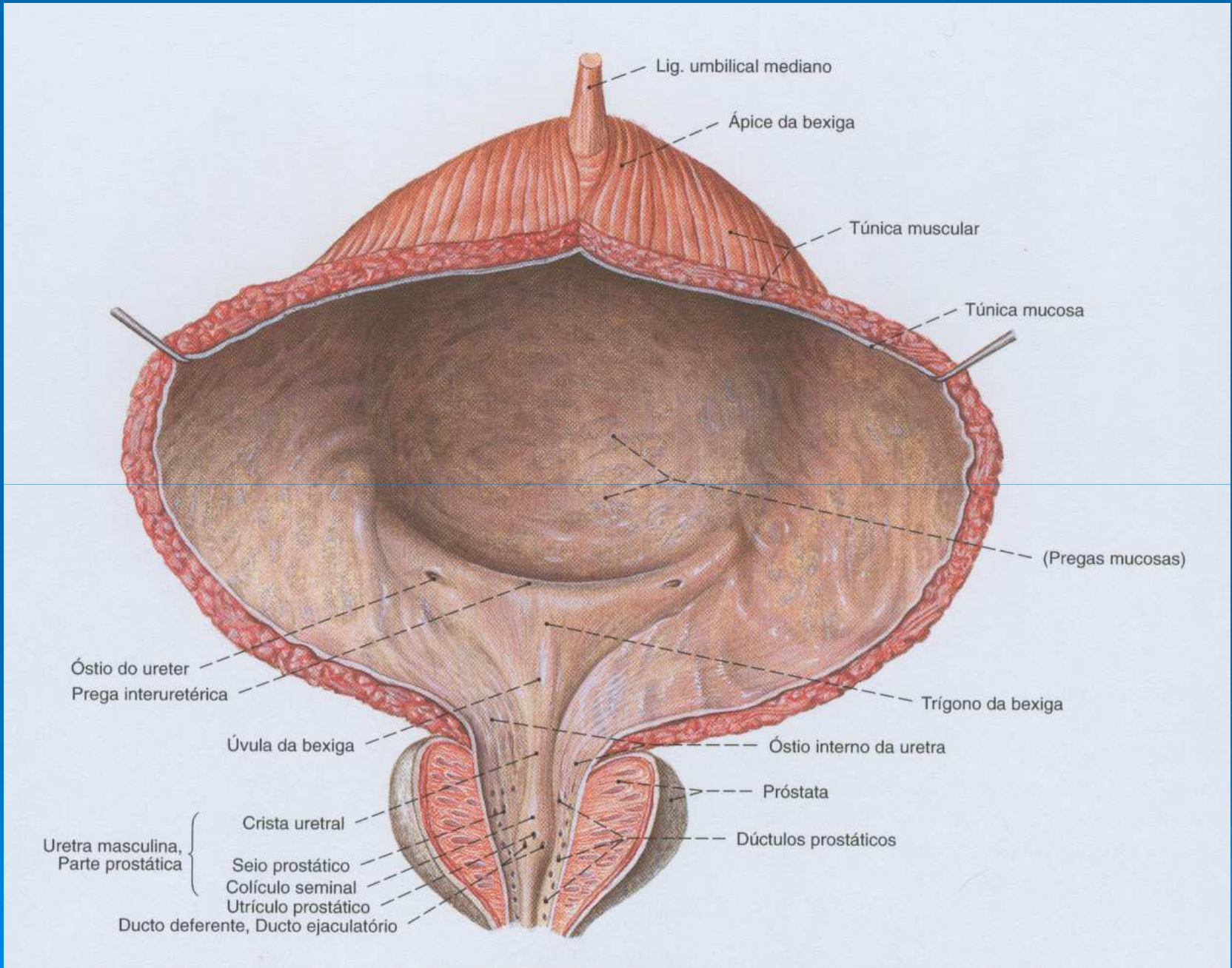


URETER

- É um tubo cilíndrico musculomembráceo que do hilo renal até a bexiga urinária
- Divisões: parte abdominal, pélvica e intramural

BEXIGA URINÁRIA

- Órgão muscular liso, oco que armazena e elimina (auxiliada pela uretra) a urina do organismo
- Possui o músculo detrusor (liso) que controla o fluxo da urina para a uretra
- Pode conter no máximo 500ml de urina, mas com 350ml o indivíduo pode sentir vontade de eliminá-la



URETRA

- É o tubo cilíndrico miomembranáceo que comunica a bexiga com o exterior
- A uretra feminina é um órgão exclusivamente urinário (elimina só urina) e a uretra masculina é mista (urinária e genital – elimina urina e líquido seminal)

