

Aulas Práticas - LFN 0424 Fitopatologia - 2º Semestre 2020



Roteiro da aula

- Transformação das notas do questionário Stoa (0-10)
- Correção do questionário da aula anterior
- Novo programa de aulas práticas
- Introdução ao Grupo VI de McNew
- Vídeos com aula sobre Grupo VI – Galhas
- Enquete sobre Galhas
- Questionário e-disciplinas Stoa

Aulas Práticas - LFN 0424 Fitopatologia - 2º Semestre 2020

Os agentes causais das manchas foliares subgrupo Oídios e Míldios apresentam como características:

Escolha uma:

- a. Em geral são biotróficos, possuem alta agressividade e baixa especificidade
- b. Em geral são hemibiotróficos, possuem alta agressividade e baixa especificidade
- c. Em geral são biotróficos e hemibiotróficos, possuem alta agressividade e baixa especificidade
- d. Em geral são necrotróficos ou hemibiotróficos, possuem baixa agressividade e alta especificidade
- e. Em geral são biotróficos, possuem baixa agressividade e alta especificidade

Para oídios e míldios a fase sexual é a que causa epidemia em campo

Escolha uma opção:

- Verdadeiro
- Falso

Aulas Práticas - LFN 0424 Fitopatologia - 2º Semestre 2020

O sistema de irrigação por aspersão pode ser considerado um método de manejo para oídios? Explique.

R: Sim, pois além das estruturas dos patógenos podem ser lavadas, os conídios não serão capazes de infectar folhas saudáveis (pois estas estarão molhadas).

Aulas Práticas - LFN 0424 Fitopatologia - 2º Semestre 2020

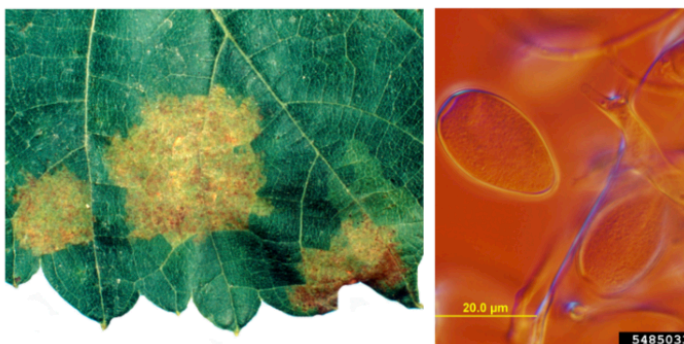
Associe as afirmações de acordo com as doenças representadas nas figuras:



**Sintomas e sinais de
míldio (*Bremia
lactucae*)**



**Sintomas e sinais de
míldio (*Plasmopara
viticola*)**



**Sintomas e sinais de
míldio (*Plasmopara
viticola*)**



**Sintomas e sinais de
oídio (*Oidium* sp.)**

Aulas Práticas - LFN 0424 Fitopatologia - 2º Semestre 2020

Considerando a cultura da soja, associe se são ou não sintomas e/ou sinais típicos de míldio:



Não



Não



Sim



Sim

Aulas Práticas - LFN 0424 Fitopatologia - 2º Semestre 2020

DATA ASSUNTO CAPÍTULOS DO MANUAL DE FITOPATOLOGIA V.1, 5ª. ED. 2018

Agosto

19-20 Sintomas, sinais e diagnose 03

26-27 Postulado de Koch: Associação constante + isolamento 03

Setembro

02-03 Postulado de Koch: Inoculação 03

09-10 Classificação de doenças de plantas + Doenças do GI 21 e 22

16-17 Doenças dos Grupos II + III + IV 23 a 25

23-24 Doenças do Grupo V – ferrugens 29

Outubro

30-01 **PRIMEIRA PROVA PRÁTICA**

07-08 Doenças do Grupo V – manchas foliares 26

14-15 Doenças do Grupo V – **oídios e míldios** 28

21-22 Doenças do Grupo VI – **galhas** 27

28-29 Feriado – Não haverá aulas

Novembro

04-05 Doenças do Grupo VI – **carvões** 30 e 31

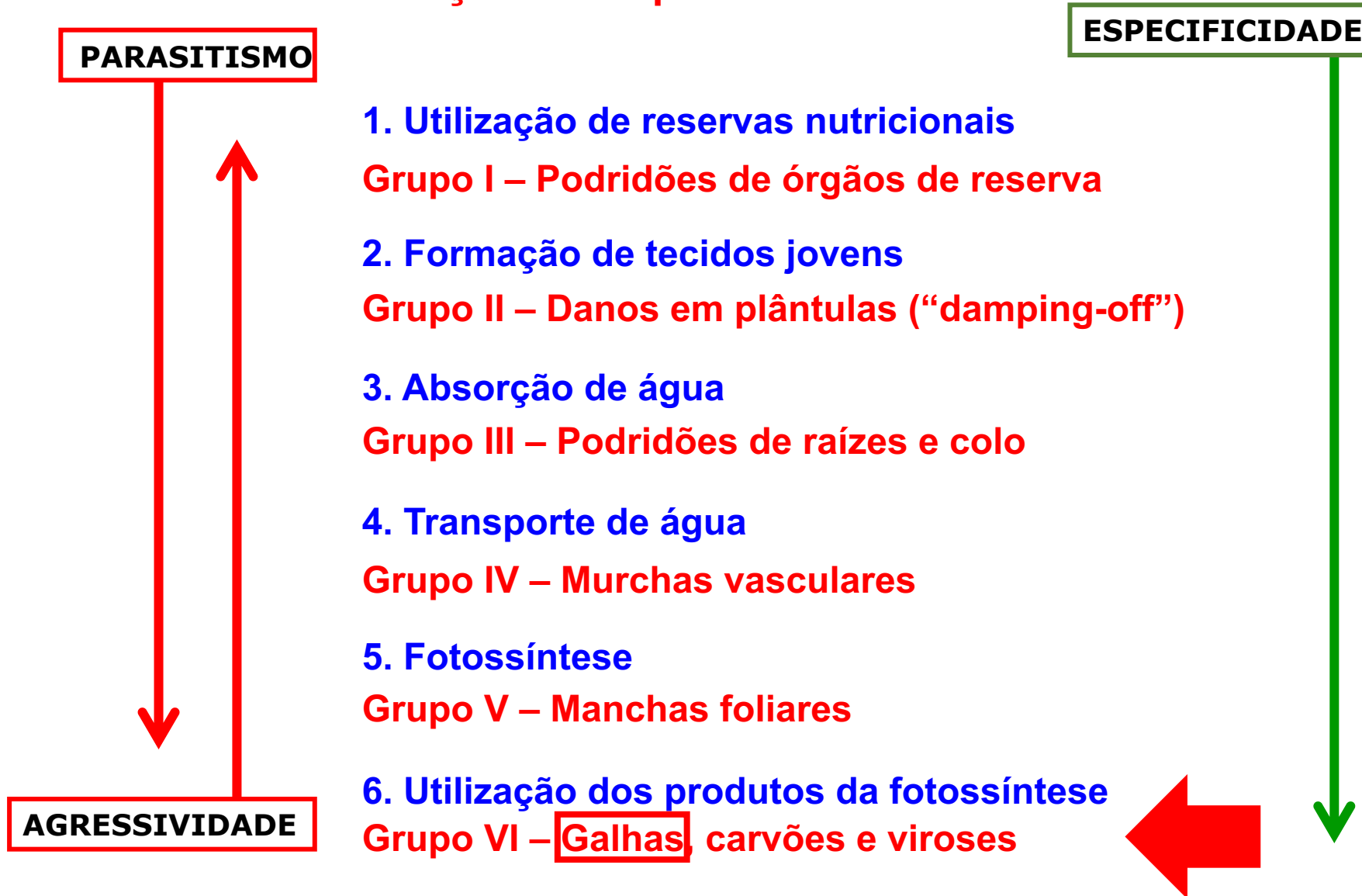
11-12 Doenças do Grupo VI – **viroses** 32

18-19 Controle de doenças de plantas 16

25-26 **SEGUNDA PROVA PRÁTICA**

De 18 de janeiro a 19 de fevereiro – aulas presenciais optativas

Processos fisiológicos do hospedeiro
Doenças correspondentes - McNew



Aulas Práticas - LFN 0424 Fitopatologia - 2º Semestre 2020



Assistir aos Vídeos:

- **Aula 9 – Grupo VI: Galhas (22 min)**
- **Galhas de nematoides (9 min)**

Material 1 – CAFEEIRO

Doença 1



Doença 2



Aulas Práticas - LFN 0424 Fitopatologia - 2º Semestre 2020

Material 1 – CAFEEIRO

Doença 1



Doença 2



Material 2 - SOJA

Doença 1



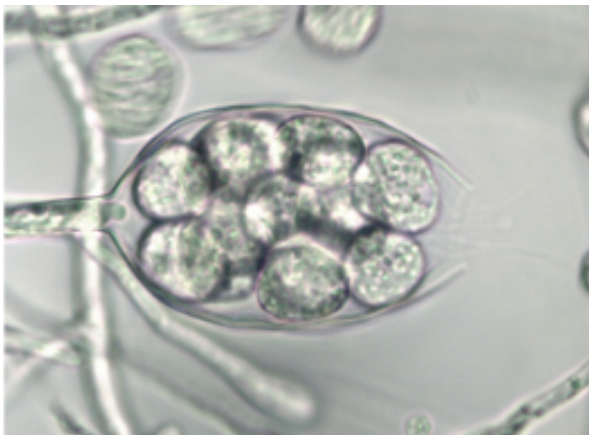
Doença 2



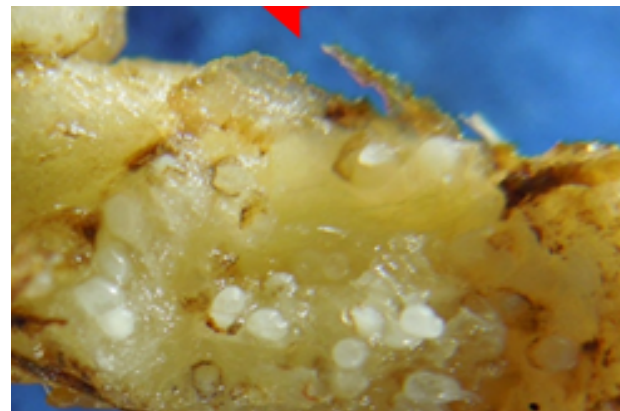
Aulas Práticas - LFN 0424 Fitopatologia - 2º Semestre 2020

Material 2 - SOJA

Doença 1



Doença 2



Material 3 - ALGODOEIRO

Doença 1



Doença 2



Material 3 - ALGODOEIRO

Doença 1



Doença 2

