



Processo Administrativo: Organização

Prof. Alexandre Dias



Objetivos:

Compreender as atividades e decisões associadas à função organização.

Definir os conceitos relacionados à estrutura organizacional.

Apresentar os diferentes modelos de estrutura organizacional.



A Função Organização



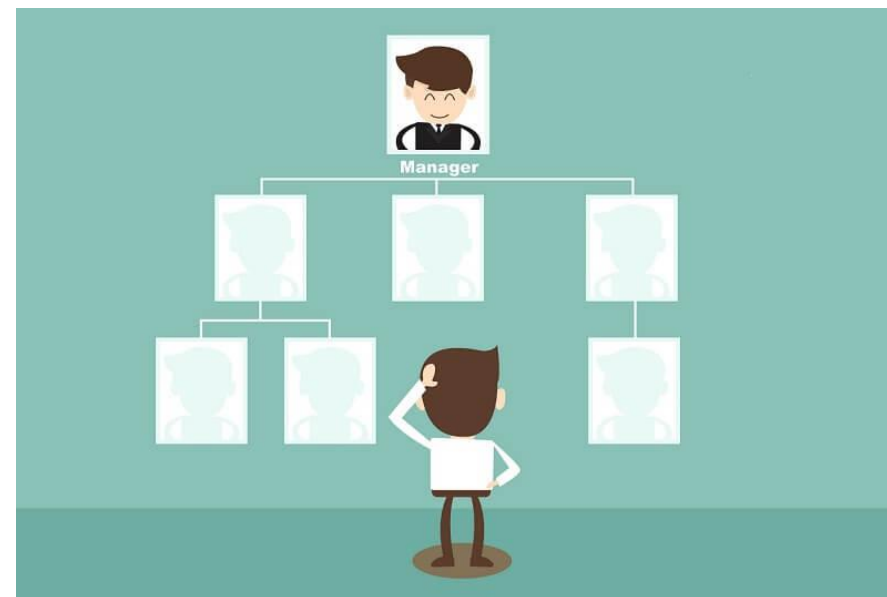
A estrutura organizacional é o resultado final do processo de organização.

Organograma



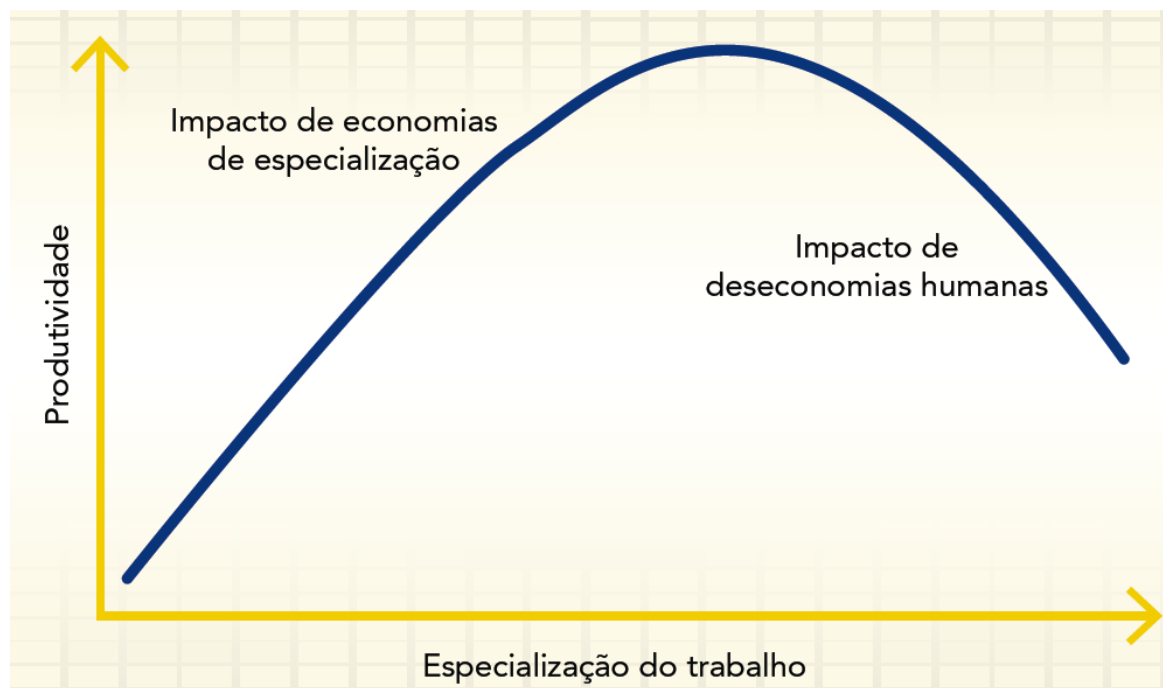
Conceitos Básicos

1. *Especialização do trabalho*
2. *Cadeia de comando*
3. *Amplitude de controle*
4. *Departamentalização*
5. *Centralização* [do processo de tomada de decisão]
6. *Formalização* [das funções e tarefas organizacionais]



Especialização

- Grau em que as tarefas são divididas e padronizadas.



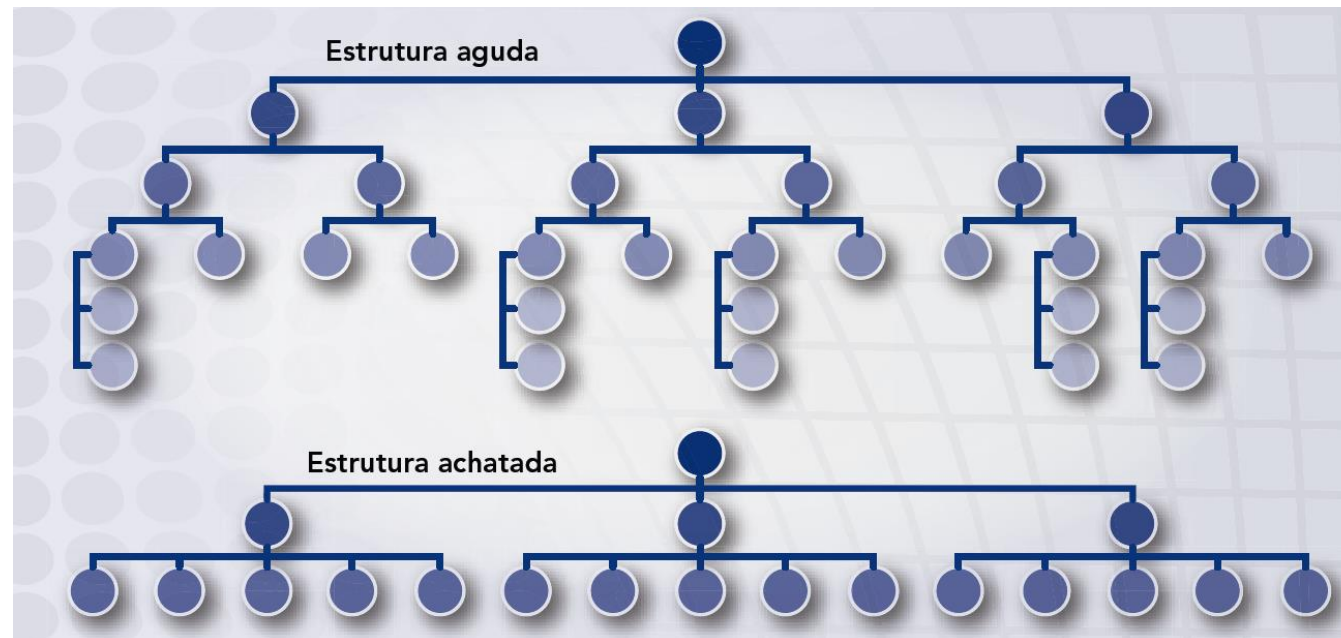
Cadeia de Comando

- Linha de autoridade formal que define a estrutura de relações.



Amplitude de Controle

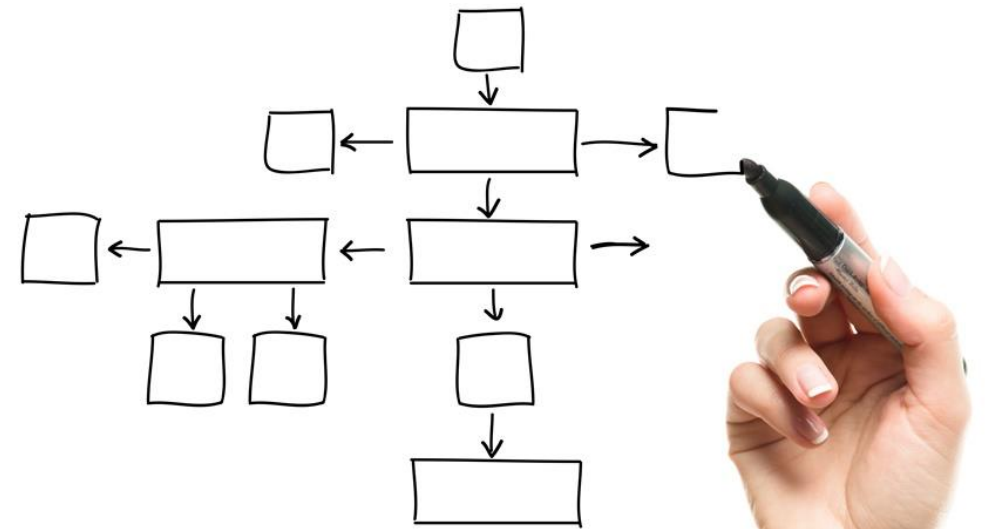
- Número de subordinados pelos quais um gestor é responsável.



Departamentalização

- Agrupamento e integração de tarefas, atividades e funcionários em unidades organizacionais para melhor coordenar as atividades.

- Departamentalização funcional
- Departamentalização por produto ou serviço
- Departamentalização por cliente
- Departamentalização geográfica ou territorial
- Departamentalização por processo



Centralização e Descentralização

- Centralização significa que a autoridade para tomar decisões está concentrada no topo da organização, enfatizando assim a cadeia de comando.
- A descentralização significa que a autoridade é distribuída pelos níveis inferiores da organização.
 - Tamanho
 - Ambiente externo
 - Ambiente interno

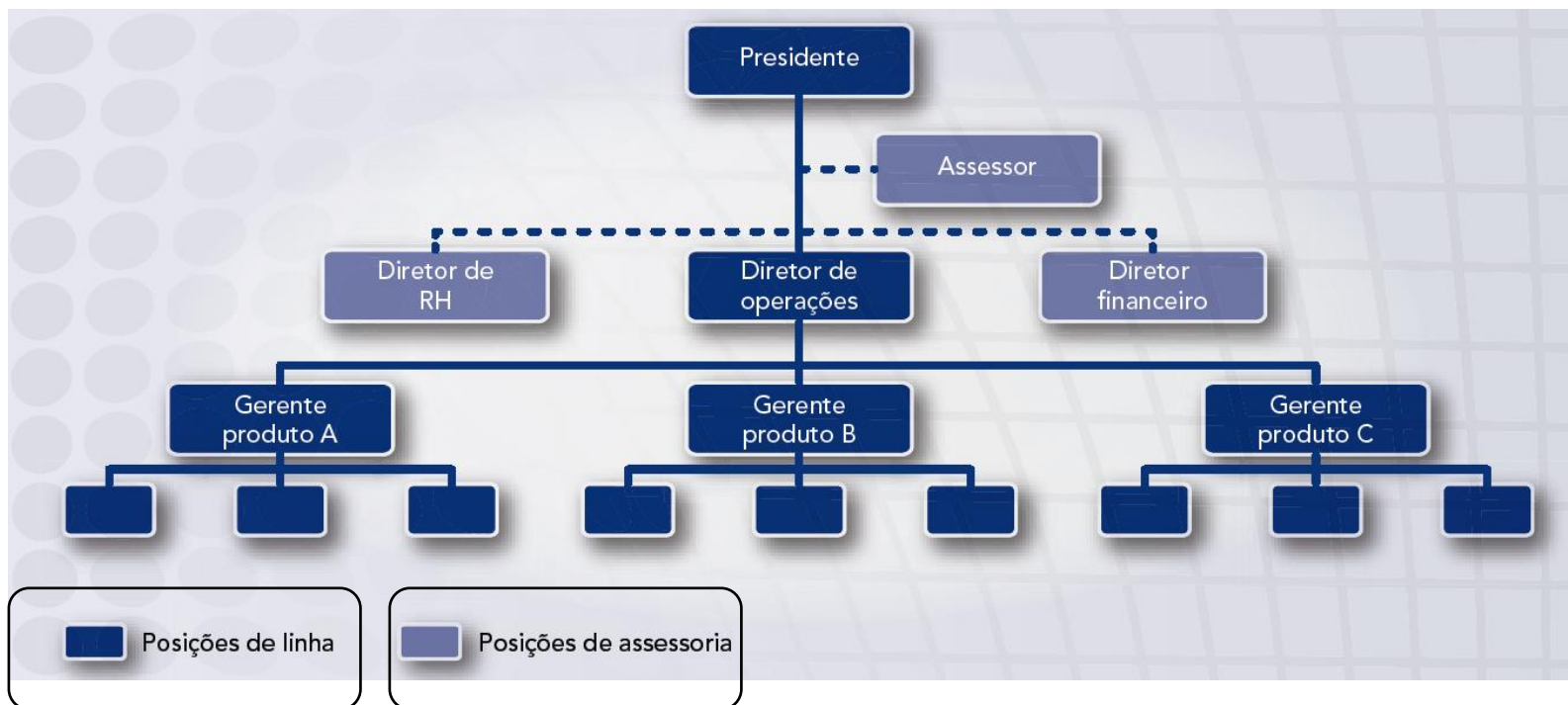


Formalização

- Grau de padronização dos comportamentos e processos de trabalho em regras, normas e procedimentos.



Tipos de Autoridade





Modelos de Estrutura Organizacional

- 3 tipos:
 - funcional
 - divisional
 - matricial

Estrutura Funcional

- similaridade de tarefas, habilidades, recursos e conhecimentos



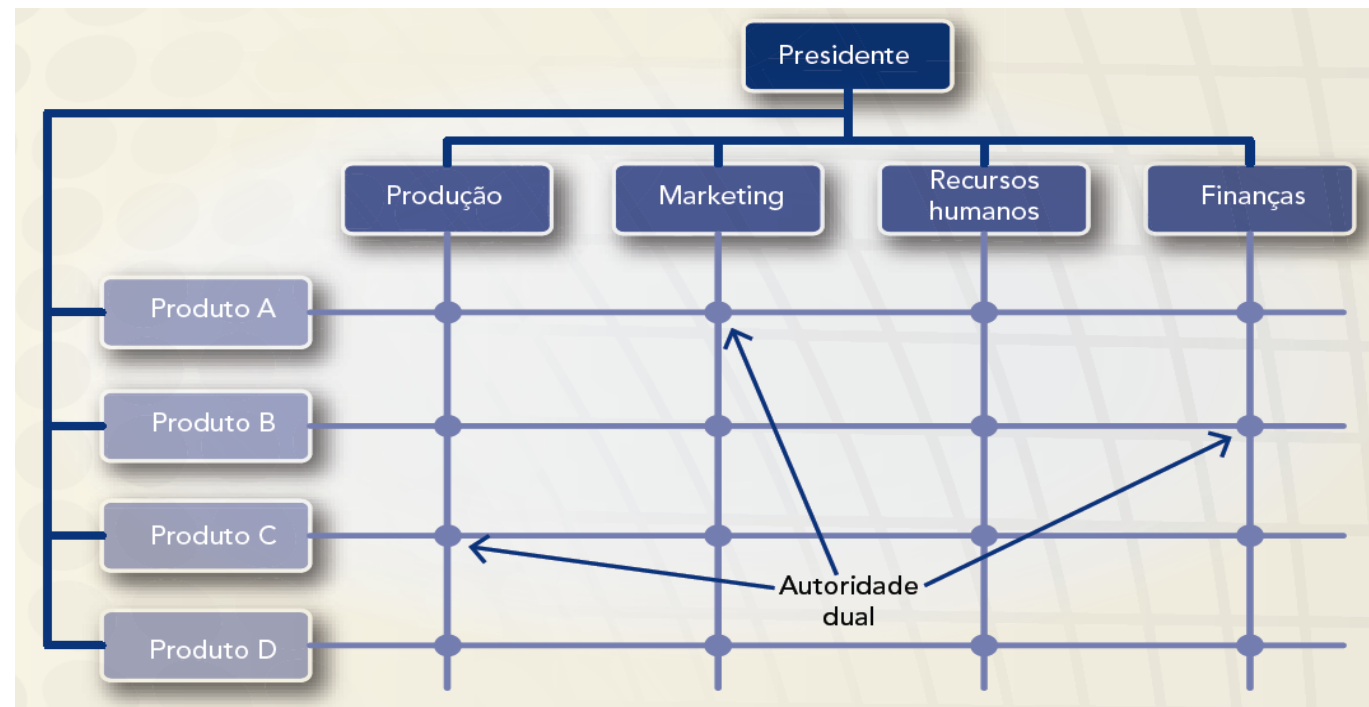
Estrutura Divisional

- unidades semiautônomas, segundo o objetivo para o qual concorrem: produtos, mercados ou clientes.



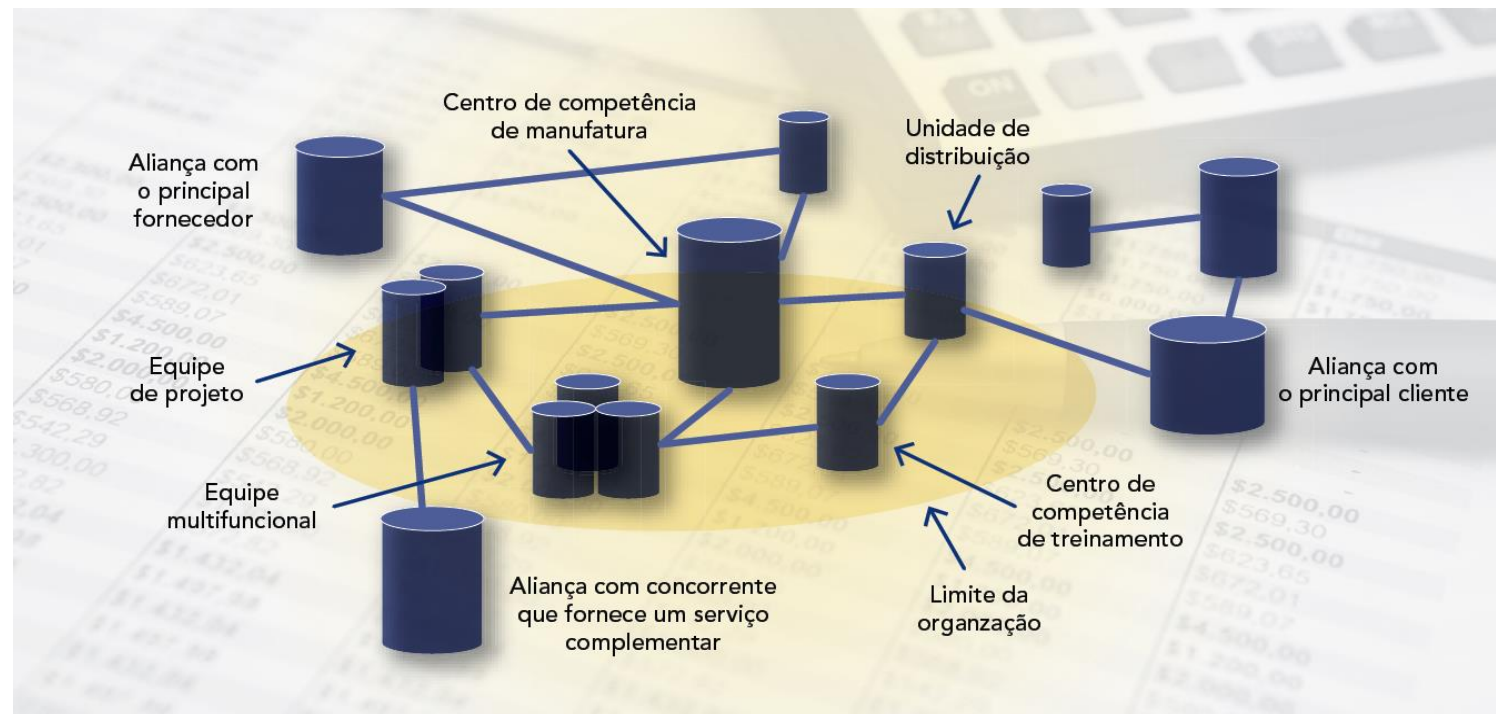
Estrutura Divisional

- Modelo híbrido (funcional e divisional)



Estruturas em Rede

- Estrutura mais horizontal e com menos níveis hierárquicos que promove uma rede de parcerias fora das suas fronteiras.





Leitura Básica

- Cap. 6 da referência.

Referência

SOBRAL, F.; PECCI, A. **Administração**: teoria e prática no contexto brasileiro. São Paulo: Pearson Prentice Hall, 2008.





Obrigado.