

Os patógenos causadores de oídios necessitam da presença de água livre sobre a superfície do hospedeiro para a germinação e penetração.

Escolha uma opção:

- Verdadeiro
- Falso



Identifique as estruturas (a) e (b) do oomiceto *Plasmopara viticola* destacadas na imagem. Qual é a doença causada por este patógeno? Como é a dispersão deste patógeno?



a) Esporangióforo; b) esporângio. A doença causada é o míldio da videira. O patógeno é dispersado pelo vento.

Sobre os oídios e míldios, assinale a alternativa INCORRETA:

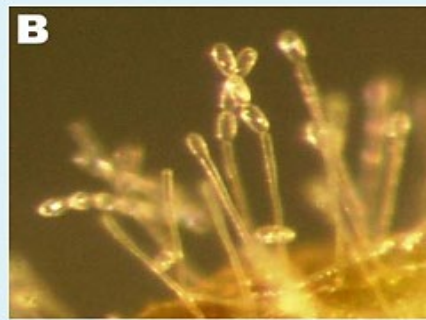
Escolha uma:

- a. Os patógenos causadores de míldios necessitam de água livre sobre o hospedeiro para causar infecção
- b. Os oídios são mais frequentemente observados em épocas secas, enquanto que os míldios são observados em épocas chuvosas
- c. Os sintomas pulverulentos causados por oídios podem ser observados em ambas as faces das folhas
- d. Os míldios são causados por fungos não verdadeiros;
- e. Os oídios são endoparasitas, ou seja, possuem seu desenvolvimento no interior do hospedeiro

De acordo com os sintomas e sinais, indique quais sintomas correspondem ao órdio da videira.



Não ⇅



Sim ⇅



Não ⇅



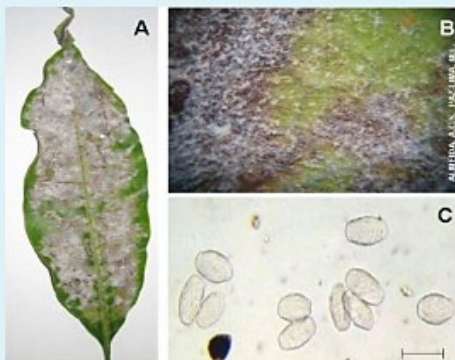
Não ⇅



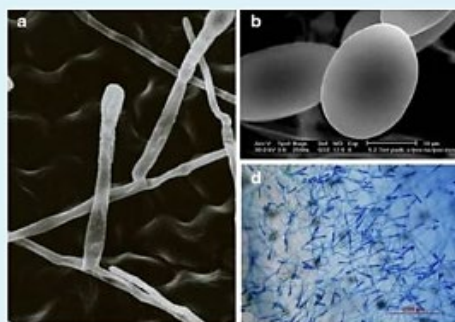
Sim ⇅



De acordo com os sintomas e sinais, classifique as doenças como míldio ou oídio:



Oídio ⇅



Oídio ⇅



Míldio ⇅



Míldio ⇅