

Análise de redes

O que é análise de redes?

De forma geral, podemos definir a análise de redes como uma técnica quantitativa que se aplica a dados relacionais.

- Reconstrução dos objetos em seus aspectos relacionais (conteúdo) e estruturais (forma);

O que é “rede”?

Como uma ferramenta de investigação, a análise de redes enfoca:

- i) as relações entre os atores sociais (indivíduos, organizações, grupos etc.), e não tanto seus atributos (gênero, raça/cor, classe social, idade etc.);
- ii) Efeitos emergentes da estrutura social;

- Sentido fraco: “estruturas como efeitos emergentes, *by product*, ou suprainstanciais, das constantes interações entre agentes sociais”; “das ações recíprocas, resultam regularidades não previstas por nenhum dos envolvidos na ação social” (HIGGINS; RIBEIRO, 2018, p. 30)

Análise de redes

Problemática

- reconstrução da estrutura social em seu aspecto emergente, ou seja, como uma rede de relações (com uma determinada configuração) que, ao mesmo tempo, condiciona e é um produto da ação social.

Origens

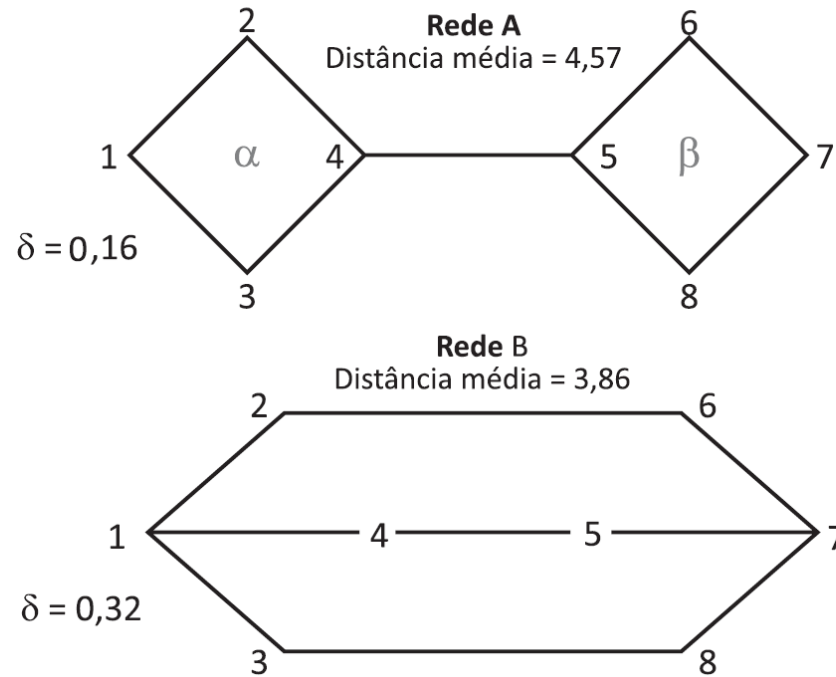
Trabalhos de Harrison White e seus alunos Ronald Burt e Mark Granovetter.

Fundamentos teóricos

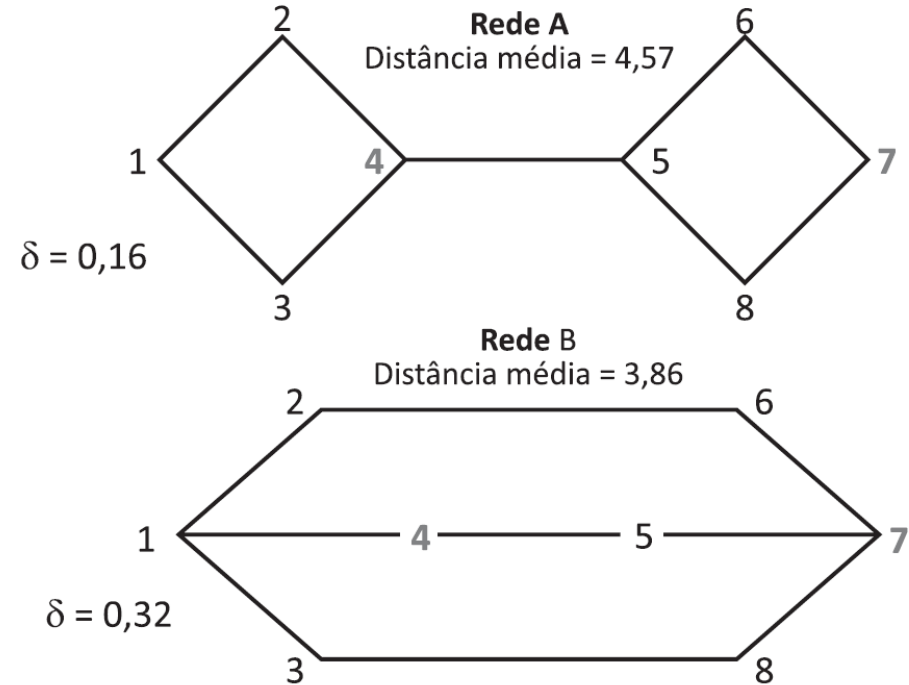
Mark Granovetter: imersão, entranhamento [*embeddedness*], a força dos “laços fracos”;

Estrutura social: efeito emergente (exemplos)

Situação 2 – Imaginemos que uma oferta de trabalho sai do lado α do gráfico, qual dos nodos do lado β estará em posição de vantagem para usufruir a informação?



Situação 3 – Imaginemos que o ator nº 4 é um comerciante que costuma pagar com cheques sem fundo a seus colegas mais próximos. Em qual das redes o ator nº 7 poderá estar melhor informado das falcaturas do nº 4?



Dados relacionais

Tabela 2 – Tipos de atributos em pesquisa social

Análise de redes Parte de atributos diádicos	Estatística aplicada às ciências sociais Parte de atributos monádicos
Parentesco: pai de, filho de, Rol social: chefe de, Cognitivos: conhece a, Afetivo: gosta de, amigo(a) de, Ação: compartilha com, Distância: longe de, próximo a, Co-ocorrência: na mesma escola com,	Raça Sexo Renda Idade Escolaridade Categoria profissional

Análise de redes: como fazer?

- **Identificar uma variável estrutural:** trocas e recursos;
- **Recolher informações sobre os atores:** atributos pessoais e posicionais;
- **Medir as relações:** duas pessoas estão geralmente ligadas por uma pluralidade de vínculos (“multiplexidade”): duração, direção, conteúdo, frequência, intensidade;
- **Coleta dos dados:** dados primários ou secundários;
 - ⇒ *dados primários*: questão sociométrica (gerador de nomes);
 - ⇒ *dados secundários*: reconstruir estruturas relacionais a partir de informações secundárias, como anuários, jornais, arquivos, grandes acervos de dados (big data)

Análise de redes: como fazer?

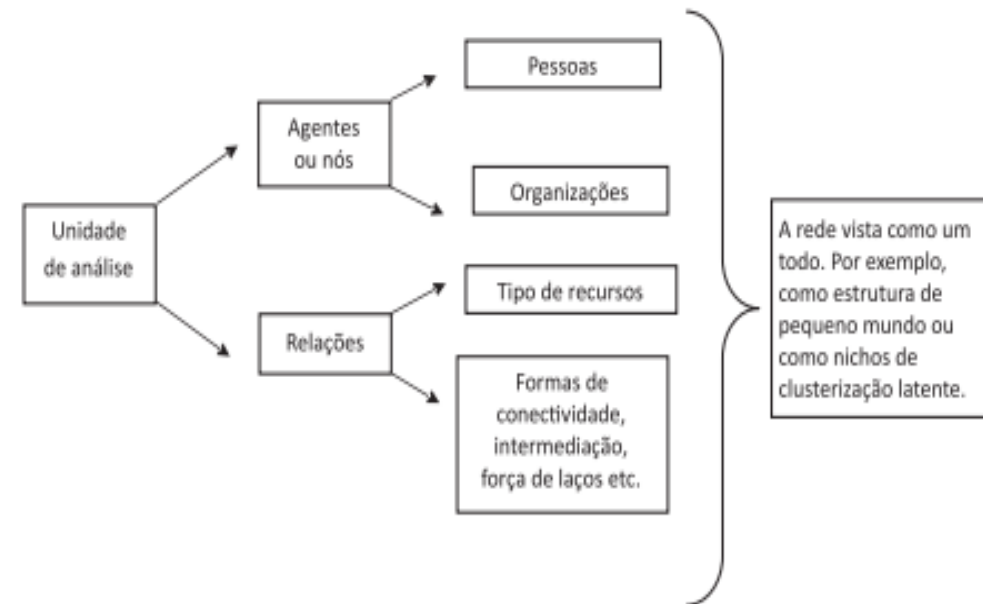
- Cuidados:

i) **Problemas éticos;**

ii) **Vieses:** representatividade; problema de entendimento;

iii) **Unidade de análise:** “nós”, relações, estrutura inteira.

Figura 20 – Unidades de análise em estruturas relacionais

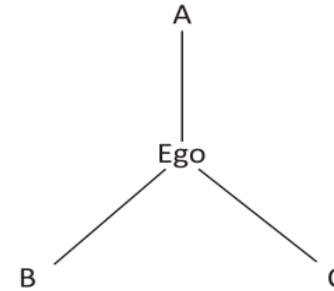


Fonte: Elaboração própria

Análise de redes: tipos de estruturas

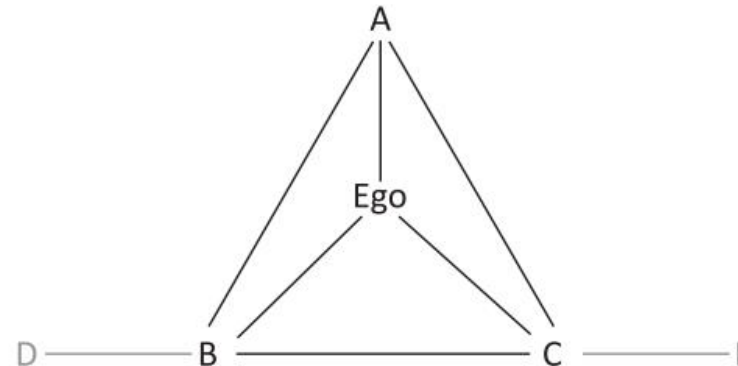
- i) Redes egocentradas (tipo 1);
- ii) Redes egocentradas (tipo 2);
- iii) Redes completas.

Figura 32 – Rede egocentrada sem relações entre alters



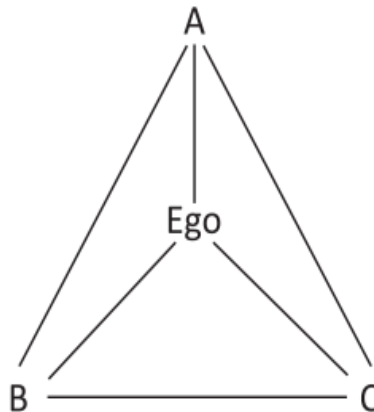
Fonte: Elaboração própria

Figura 35 – Rede completa



Fonte: Elaboração própria

Figura 34 – Rede egocentrada com relações entre alters



Fonte: Elaboração própria