

Exercícios – SDS-PAGE

Purificar as proteínas 2, 4, e 6 da “Example mixture” do simulador da purificação de proteínas http://www.agbooth.com/pp_java/ utilizando ao menos dois métodos de purificação em sequência.

Reportar para cada proteína:

- 1) o esquema de purificação utilizado com os valores de recuperação e enriquecimento
- 2) quais as frações coletadas nas etapas de precipitação (precipitado ou sobrenadante) e cromatografias
- 3) O resultado da eletroforese 1D e 2D após a purificação

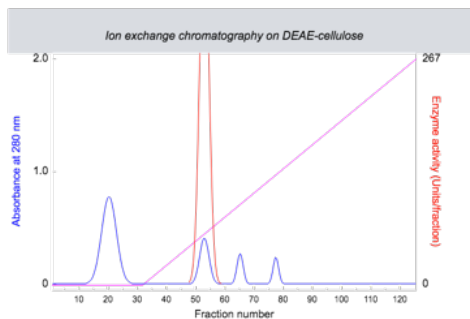
Dica: Ex. para proteína 3

Proteína 3 – “Example Mixture”

Purification of protein 3 from Example Mixture					
Method	Protein (mg)	Enzyme (Units)	Yield (%)	Enrichment	Cost (h/100U)
Initial mixture	60.0	2000.0	100.0	1.0	0
Ammonium sulfate	47.8	2000.0	100.0	1.3	0.100
Ion exchange	10.0	1999.0	100.0	6.0	0.450

30% sulfato de amônio

Troca iônica: DEAE celulose, tampão equilíbrio pH 6,0



coletar frações 48 a 58

