

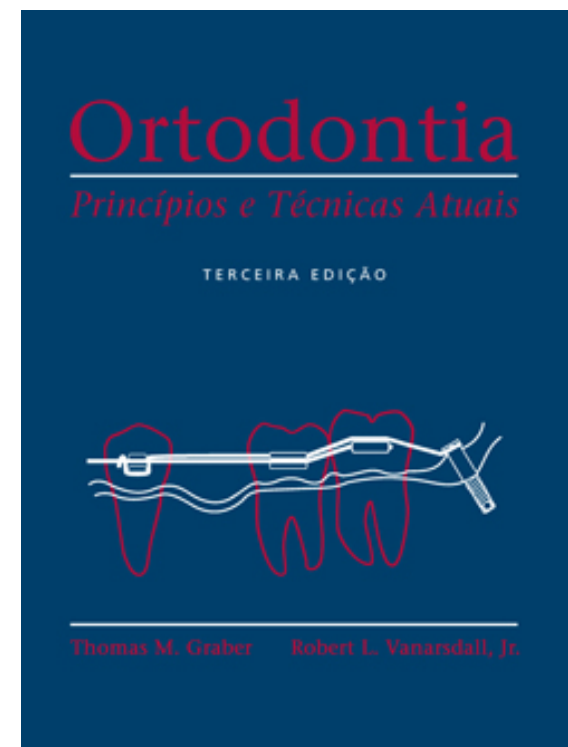
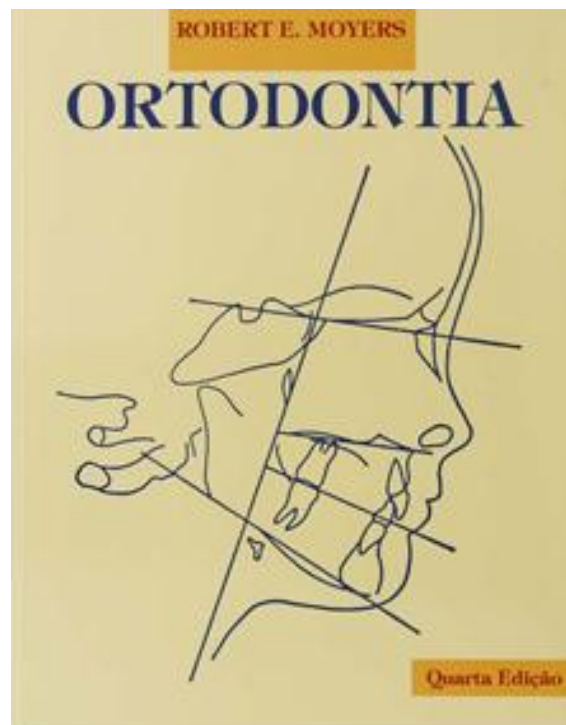
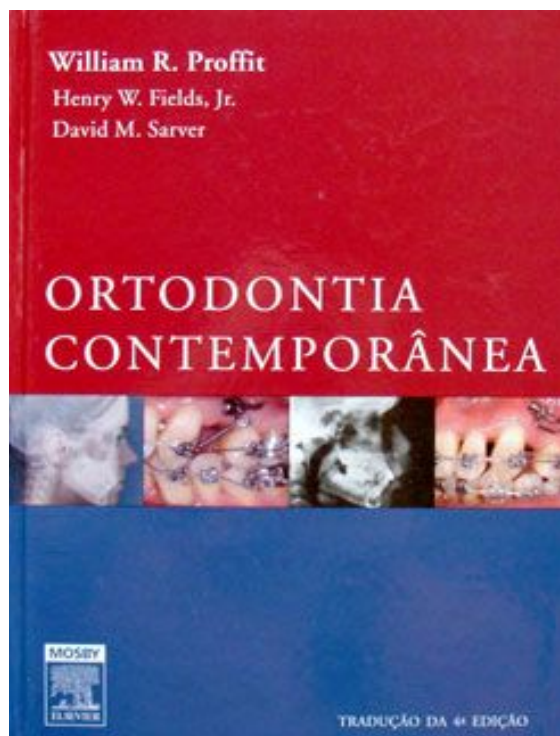
Evidências científicas: onde e como procurar?

PARTE 1

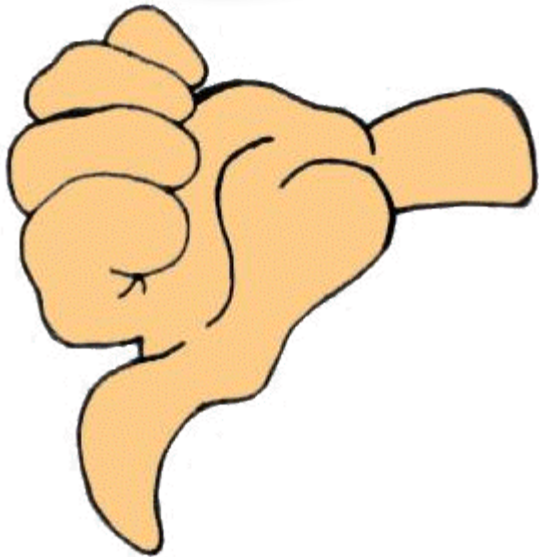
Encontro 6



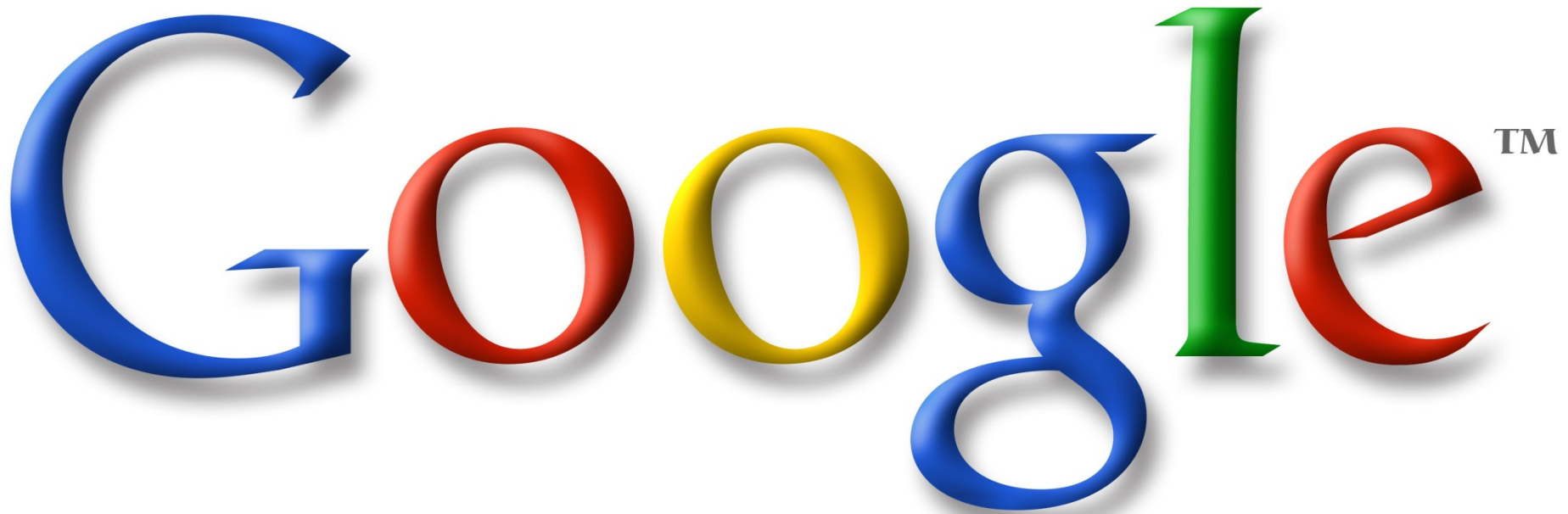
Livros-texto



Google™



Eficiente?



“Tratamento precoce da Classe II”

Evidências científicas: onde e como procurar?



tratamento precoce da classe ii



[Todas](#)

[Shopping](#)

[Imagens](#)

[Notícias](#)

[Vídeos](#)

[Mais](#)

[Configurações](#)

[Ferramentas](#)

Aproximadamente **2.790.000** resultados (0,37 segundos)

No **tratamento precoce** em paciente jovem na fase de crescimento e desenvolvimento craniofacial, os aparelhos ortopédicos visam corrigir a discrepância maxilomandibular nos sentidos ântero-posterior, contribuindo para uma melhora na relação das bases apicais, da relação dentária e oclusão com estabilidade e harmonia do ...

20 de ago. de 2017

www.revistafaipe.com.br > ... > Arquivos > v. 7 n. 1 (2017)

[TRATAMENTO PRECOCE DA CLASSE II | REVISTA FAIPE](#)

[?](#) Sobre trechos em destaque

[Feedback](#)

www.scielo.br > pdf > dpress > PDF

[Tratamento da má oclusão de Classe II de Angle em ... - SciELO](#)

tes portadores de má oclusão **classe II**, divisão 1 tratados em uma e em duas fases

(**tratamento precoce**). Metodologia: A amostra final foi constituída de forma ...

de AA Calheiros - 2008 - Artigos relacionados

Evidências científicas: onde e como procurar?

Google
acadêmico



Pesquisar na Web Pesquisar páginas em Português

Evidências científicas: onde e como procurar?

A qualquer momento

- Desde 2020
- Desde 2019
- Desde 2016
- Período específico...

Classificar por relevância

Classificar por data

Em qualquer idioma

Pesquisar páginas em Português

- incluir patentes
- incluir citações

Criar alerta

[HTML] Estudo cefalométrico do **tratamento precoce** da má oclusão de **Classe II, 1ª divisão**, com o aparelho Herbst: alterações esqueléticas sagitais

[HTML] scielo.br

MVNN Rego, G Thiesen, EM Marchioro... - Revista Dental Press ..., 2005 - SciELO Brasil
OBJETIVO: o presente estudo teve o objetivo de avaliar as alterações esqueléticas sagitais produzidas pelo aparelho de Herbst. METODOLOGIA: foram avaliados 22 indivíduos com má oclusão de **Classe II**, 1ª divisão, sendo 11 do gênero masculino e 11 do gênero ...

☆ Citado por 16 Artigos relacionados Todas as 10 versões

Avaliação do grau de eficiência do **tratamento** da **Classe II** realizado sem extrações e com extrações de dois pré-molares superiores

[PDF] usp.br

SEC Barros - 2004 - teses.usp.br
... com relevante padrão vertical associado, o **tratamento precoce** pode estar indicado ... **precocemente** no crescimento, embora variem de acordo com aparelho ... Page 33. Revisão da Literatura 11 dentária da **Classe II** do que o **tratamento** convencional, realizado em uma ...

☆ Citado por 28 Artigos relacionados Todas as 2 versões

Tratamento precoce da maloclusão de **Classe II**, divisão 1, com splint de tração maxilar-estudo clínico prospectivo

DE Ritter, MAO Almeida - Ortodon. gaúch, 2002 - pesquisa.bvsalud.org
Este estudo prospectivo foi realizado com o objetivo de verificar as alterações cefalométricas maxilares, mandibulares e dentárias ocorridas em pacientes portadores de maloclusão de **Classe II**, divisão 1 de Angle, submetidos a **tratamento** em momento pré ...

☆ Citado por 8 Artigos relacionados

Tratamento da má oclusão de **Classe II**, divisão 1 de Angle, com protrusão

[PDF] unesp.br

- ***Bases de dados***

embase[®]
BIOMEDICAL ANSWERS

PublMed



ISI Web of
KNOWLEDGE[™]
Transforming Research

LILACS
25 anos 

SciELO

Scientific Electronic Library Online

- ***Pouco sensível***
- ***Revistas não indexadas***
- ***~2% dos artigos são válidos ou úteis clinicamente***

Evidências científicas: onde e como procurar?



Buscando respostas

- *Resumos críticos de RSs*
- *RSs*
- *Resumos críticos de ECRs*
- *ECRs*

Como encontrar a melhor evidência científica: um guia prático para Cirurgiões-Dentistas

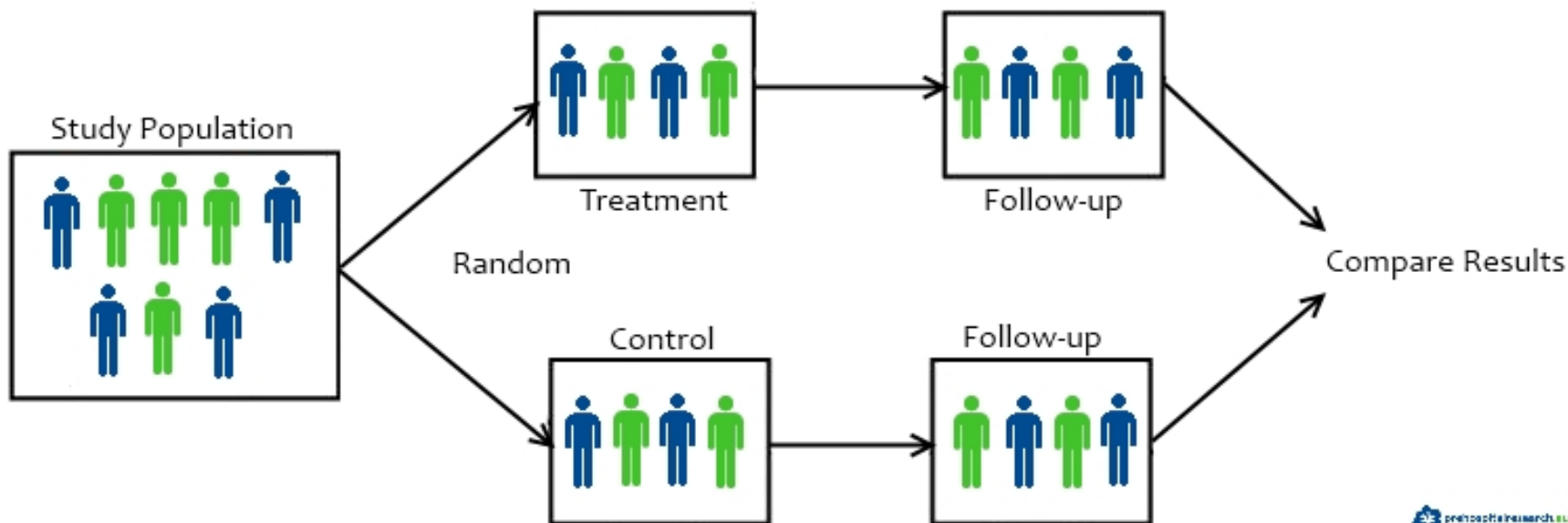
How to find the best scientific evidence: a practical guideline for dentists

Paulo Nadanovsky
- Departamento de
Epidemiologia e Métodos
Quantitativos em Saúde,
Escola Nacional de
Saúde Pública, Fundação
Oswaldo Cruz. Cirurgião-
Dentista e PhD em
Epidemiologia e Saúde
Pública.

Ana Paula Pires dos
Santos - Departamento
de Odontologia
Preventiva e Comunitária,
Faculdade de
Odontologia, Universidade
do Estado do Rio de
Janeiro. Cirurgiã-dentista,
Mestre em Odontologia e
PhD em Saúde Coletiva.

- **O que é um *Ensaio Clínico Randomizado (ECR)*?**

“Experimento controlado em voluntários humanos utilizados para avaliar a segurança e eficácia de tratamentos ou intervenções contra as doenças e problemas de saúde de qualquer natureza.”



- **O que é uma Revisão Sistemática (RS)?**

“Aplicação de *métodos científicos* para *coletar, analisar criticamente e sintetizar* estudos que correspondam a um *tópico específico*.”



- ***O que é um Resumo Crítico?***

“Série de **parágrafos curtos** sobre a **visão geral** de um estudo (ECR ou RS), que apresentam a **opinião** de quem o escreve, e descreve a **aplicação prática** sobre um determinado conhecimento.”



Buscando respostas

- ***Resumos críticos de RSs***
- *RSs*
- ***Resumos críticos de ECRs***
- *ECRs*

1. Evidence-based Dentistry

<https://www.nature.com/ebd/>

- **Publicação secundária**
- **Busca somente publicações de língua inglesa**
- **Seleção de artigos com evidência de boa qualidade**
- **Artigos avaliados por especialista através de critérios definidos**
- **Ampla gama de disciplinas odontológicas**
- **Comentário de especialista tendo em vista a aplicabilidade clínica do artigo**



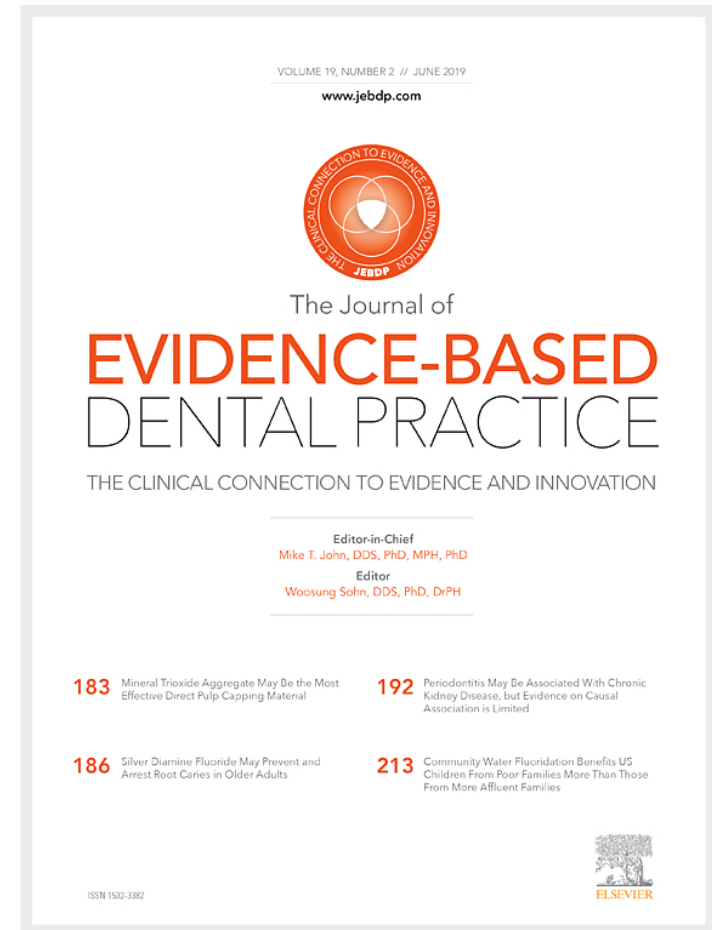
<https://www.nature.com/ebd/>

1. *Evidence-based Dentistry*

www.nature.com/ebd

2. *Journal of Evidence Based Dental Practice*

www.jebdp.com



www.jebdp.com

Evidências científicas: onde e como procurar?

1. *Evidence-based Dentistry*

www.nature.com/ebd

2. *Journal of Evidence Based Dental Practice*

www.jebdp.com

3. *Journal of the American Dental Association*

www.jada.ada.org/clinicalscans

Tired of keeping up with the deluge of dentistry research and practice advice?

JADA⁺Clinical Scans
is here to rescue you!

ELSEVIER

HELP!

The advertisement features a green background with a white shelf holding several books. A hand is shown reaching for one of the books. The text is in a clean, sans-serif font.

JADA
THE JOURNAL OF THE AMERICAN DENTAL ASSOCIATION

FEBRUARY 2014

ASSOCIATION REPORT
Fluoride Toothpaste Use in Young Children 199

ORIGINAL CONTRIBUTIONS
Use of Measuring Devices With Liquid Pain Medications 181
Factors Affecting Dental Care Utilization in Older Adults 150
Communicating With Older Patients 159

COVER STORY
Designing a Safety Checklist for Dental Implants 131

Copyright © 2014 American Dental Association. All Rights Reserved.

The cover features a large, 3D-rendered dental implant with a blue checkmark overlaid on it. The background is a light blue and white grid pattern.

www.jada.ada.org/clinicalscans

1. *Evidence-based Dentistry*

www.nature.com/ebd

2. *Journal of Evidence Based Dental Practice*

www.jebdp.com

3. *Journal of the American Dental Association*

www.jada.ada.org/clinicalscans

4. *Database of Abstracts of Reviews of Effect – DARE*

<https://www.crd.york.ac.uk/CRDWeb/>



UNIVERSITY
of York

The Database of Abstracts of Reviews of Effects

- ***Base de Dados de Resumos de Revisões sobre Efeitos***
- ***Mantidos pelo Centro para Revisões e Disseminação do Sistema Nacional de Saúde Inglês da Universidade de York***
- ***Resumos estruturados de RSs já publicadas em outras revistas***
- ***Revisões que estão sendo produzidas***
- ***Grande importância: muitos temas ainda não foram submetidos a revisões Cochrane, mas de grande qualidade***
- ***Mantém grande quantidade de resumos comentados de revisões sistemáticas sobre temas odontológicos***

The Database of Abstracts of Reviews of Effects

- ***Atualizada***
- ***Busca manual***
 - ***Medline***
 - ***Embase***

<https://www.crd.york.ac.uk/CRDWeb/>

Buscando respostas

- *Resumos críticos de RSs*
- ***RSs***
- *Resumos críticos de ECRs*
- *ECRs*

1. Cochrane Database of Systematic Reviews

www.cochranelibrary.com



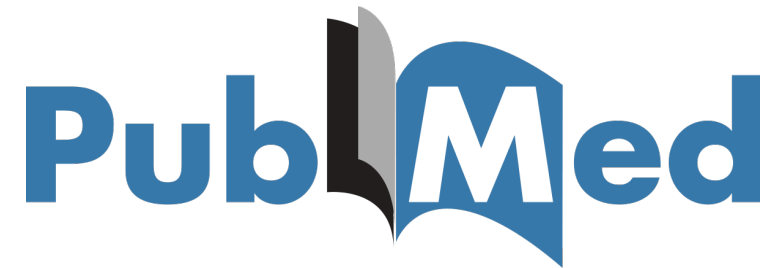
Cochrane
Library

1. *Cochrane Database of Systematic Reviews*

www.cochranelibrary.com

2. *Medline/ Pubmed*

www.ncbi.nlm.nih.gov/pubmedhealth



Buscando respostas

- *Resumos críticos de RSs*
- *RSs*
- *Resumos críticos de ECRs*
- ***ECRs***

***1. Cochrane Central
Register of Controlled
Trials***

www.cochranelibrary.com



**Cochrane
Library**

**1. *Cochrane Central
Register of Controlled
Trials***

www.cochranelibrary.com

2. *Medline/ Pubmed*

www.ncbi.nlm.nih.gov/pubmedhealth



The Cochrane Database of Systematic Reviews

- ***Base de dados Cochrane de Revisões sistemáticas***
- ***Relatórios completos das melhores revisões de literatura***
- ***Excelente fonte de informação sobre efetividade de intervenções***
- ***Revisões de estudos somente de intervenções***
- ***Número limitado de revisões realizadas sobre temas odontológicos (203 ontem)***

The Cochrane Database of Systematic Reviews

- ***Dúvidas sobre etiologia, prognóstico, prevalência/incidência: não é uma boa opção***
- ***Sempre atualizado***

The Cochrane Controlled Trials Register

- ***Registro de Ensaaios Controlados da Colaboração Cochrane***
- ***Contém estudos que não são facilmente encontrados pelo Medline***
- ***Ensaaios publicados e não publicados.***

<http://www.thecochranelibrary.com>

<https://pubmed.ncbi.nlm.nih.gov>

