



# Micoses Sistêmicas / Profundas

Prof. Dr. Luiz Fernando Ferraz da Silva

Faculdade de Medicina da Universidade de São Paulo – Departamento de Patologia  
Faculdade de Odontologia de Bauru – Curso de Medicina



## Micoses Sistêmicas

- Paciente de 48 anos sexo masculino, natural e residente de Acreúna – Goiás com história prévia de lúpus em tratamento com corticosteróide, vem com história de dispneia progressiva há 1 mês. O paciente refere que há 3 anos teve lesão dermatológica e tomou um antifúngico. Em pouco tempo a lesão regrediu e ele parou a medicação por conta própria.

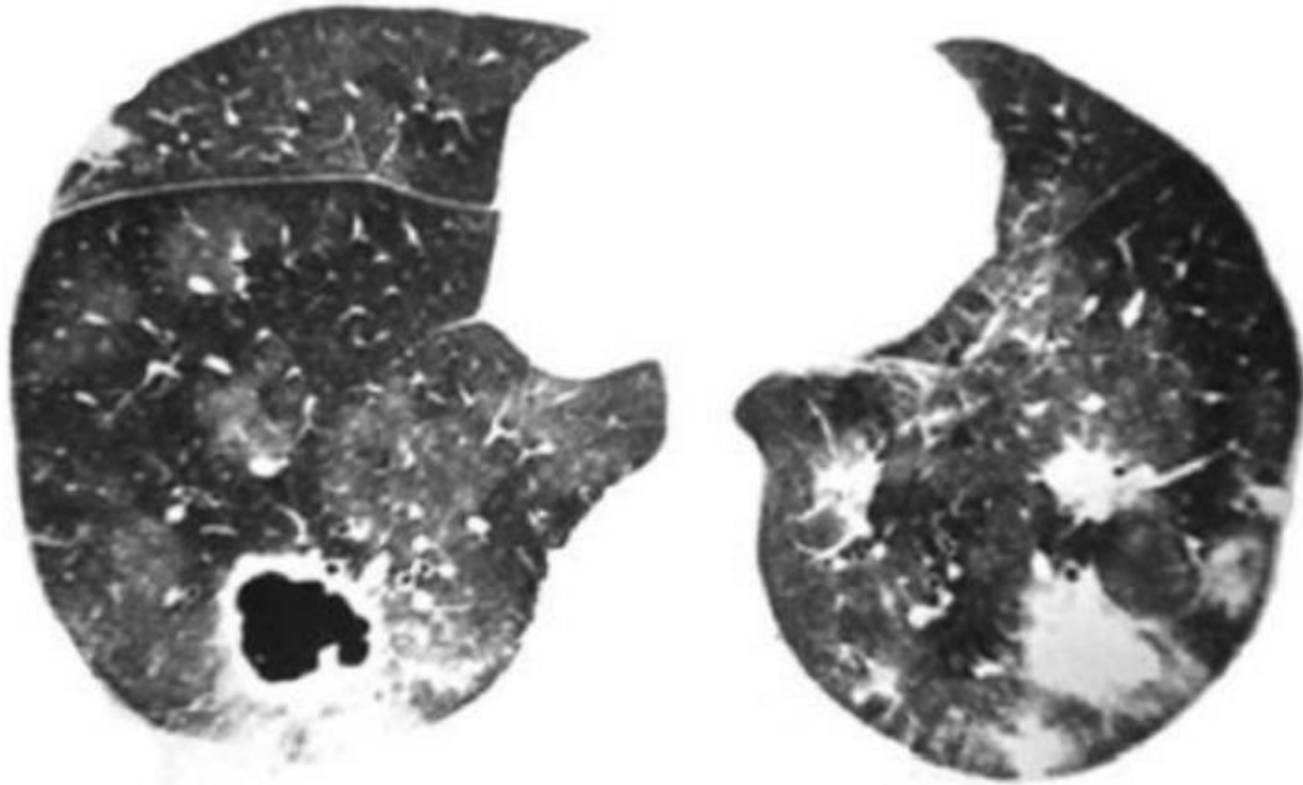
## Micoses Sistêmicas

- Na história, o paciente informou que o quadro de falta de ar começou há 1 mês mas piorou na última semana.
- O exame físico mostrou paciente com frequência respiratória de 32 ipm (normal 20 ipm) e na ausculta a presença de estertores difusos e áreas de aumento da ausculta da voz.
- Você solicitou uma radiografia de tórax que mostrou os seguintes achados:

# Micoses Sistêmicas

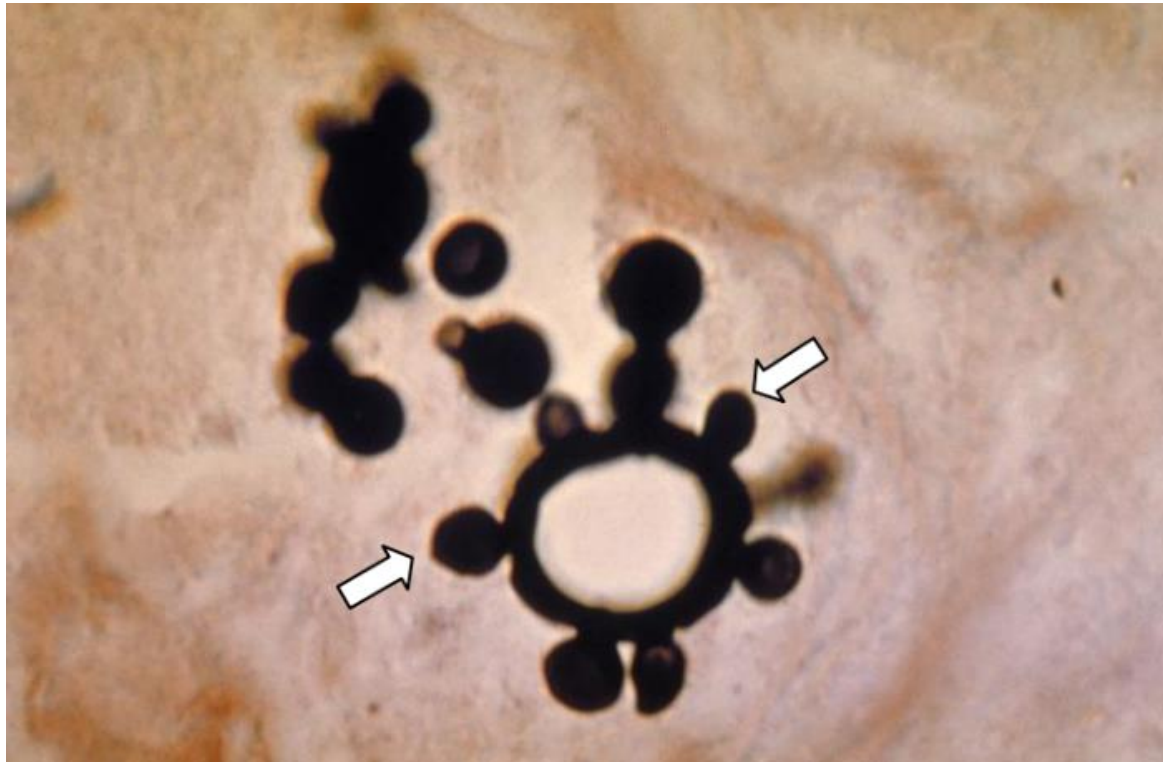


# Micoses Sistêmicas



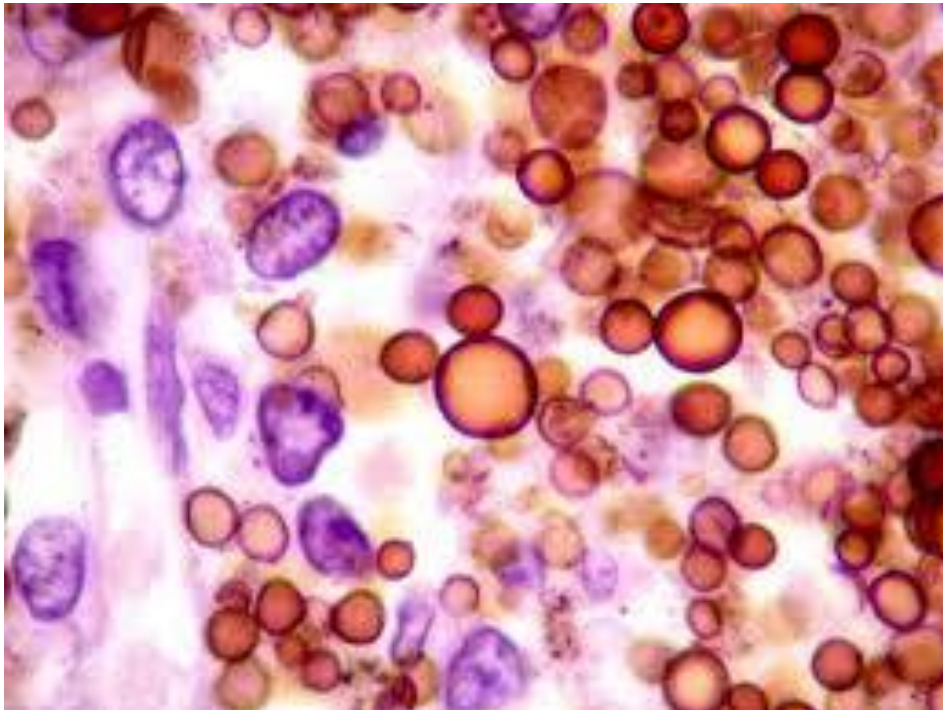
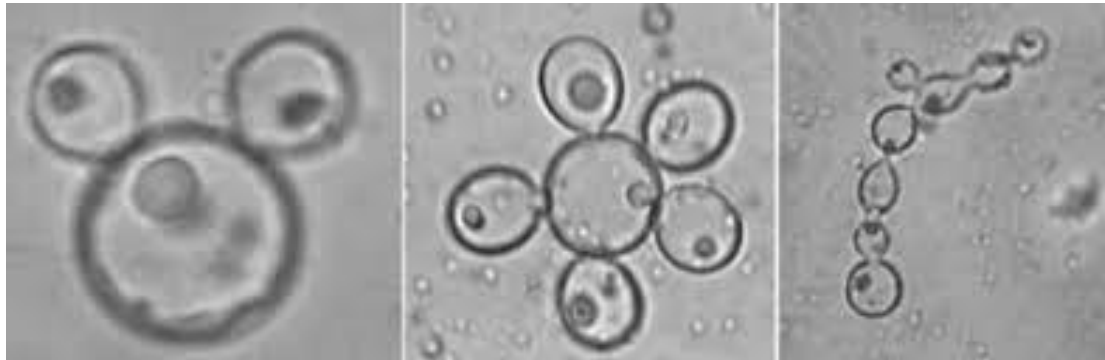
# Micoses Sistêmicas

- Além disso você realizou uma broncoscopia com biópsia. O material do lavado broncoalveolar foi encaminhado para exame citológico e cultura. O exame citológico do material corado pela prata imediatamente após a coleta mostrou o seguinte aspecto:



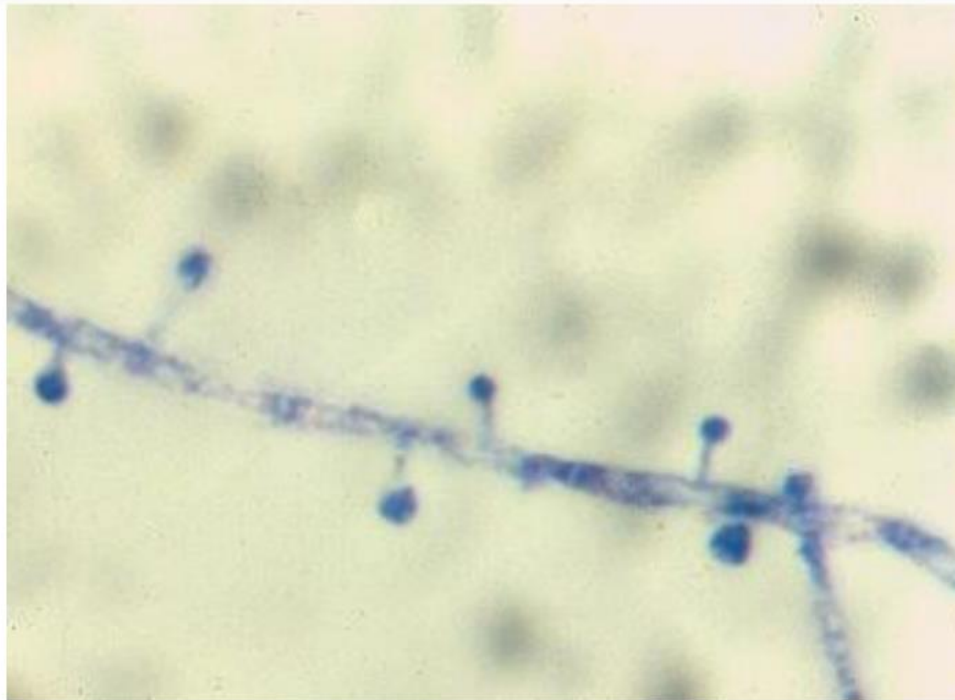


# Micoses Sistêmicas



# Micoses Sistêmicas

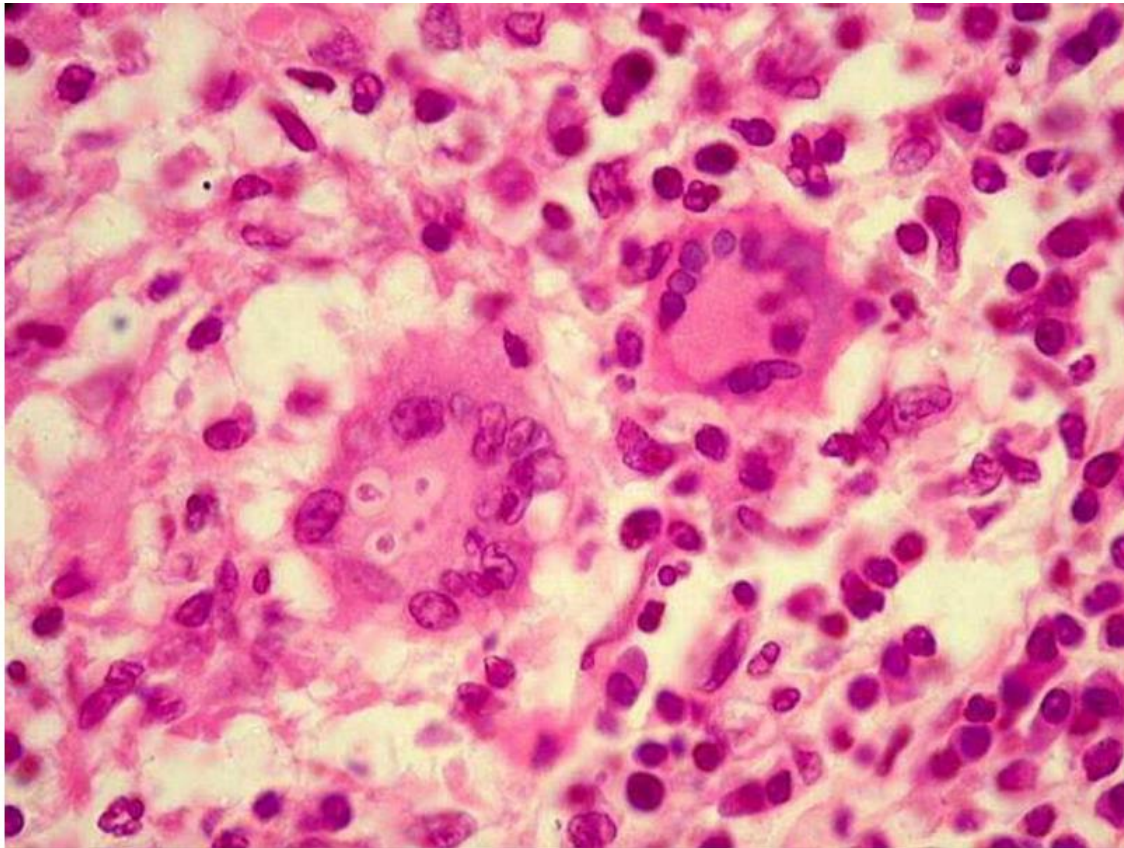
- No dia seguinte, você fez uma nova lâmina do líquido coletado para mostrar o fungo para um colega. A imagem observada esta representada abaixo:





# Micoses Sistêmicas

- A biopsia mostrou os seguintes achados:



# Paracoccidioidomicose

- Habitat do Fungo → Solo e vegetais
- Formas de contágio → Inalação – ferimentos
- Inquérito epidemiológico
  - Sexo masculino com > 30 anos
  - Proporção 15:1 – H/M

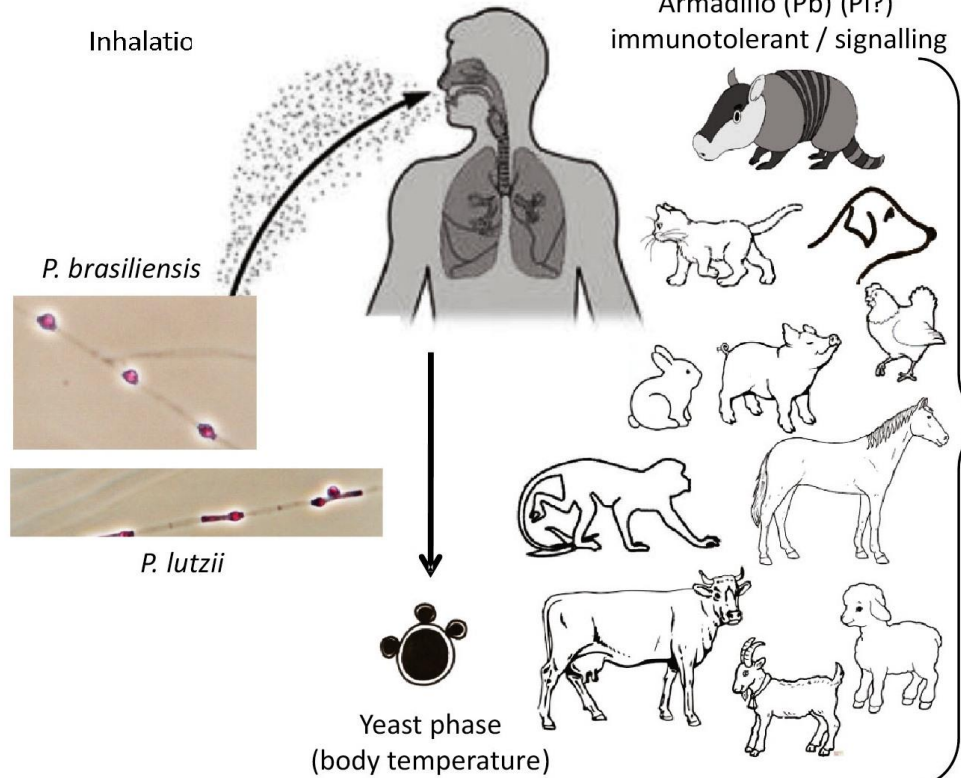
# Paracoccidioidomycose

Environment



Coffee and sugar cane plantation / rural workers  
Agriculture activities / Climate conditions (soil humidity)

Inhalatic



Human beings  
predominance of infection  
predisposing factors for disease  
genetic gender (male)  
great inoculum

Animals – infection; rare cases of disease

Mendes & Bagagli

# Paracoccidioidomicose

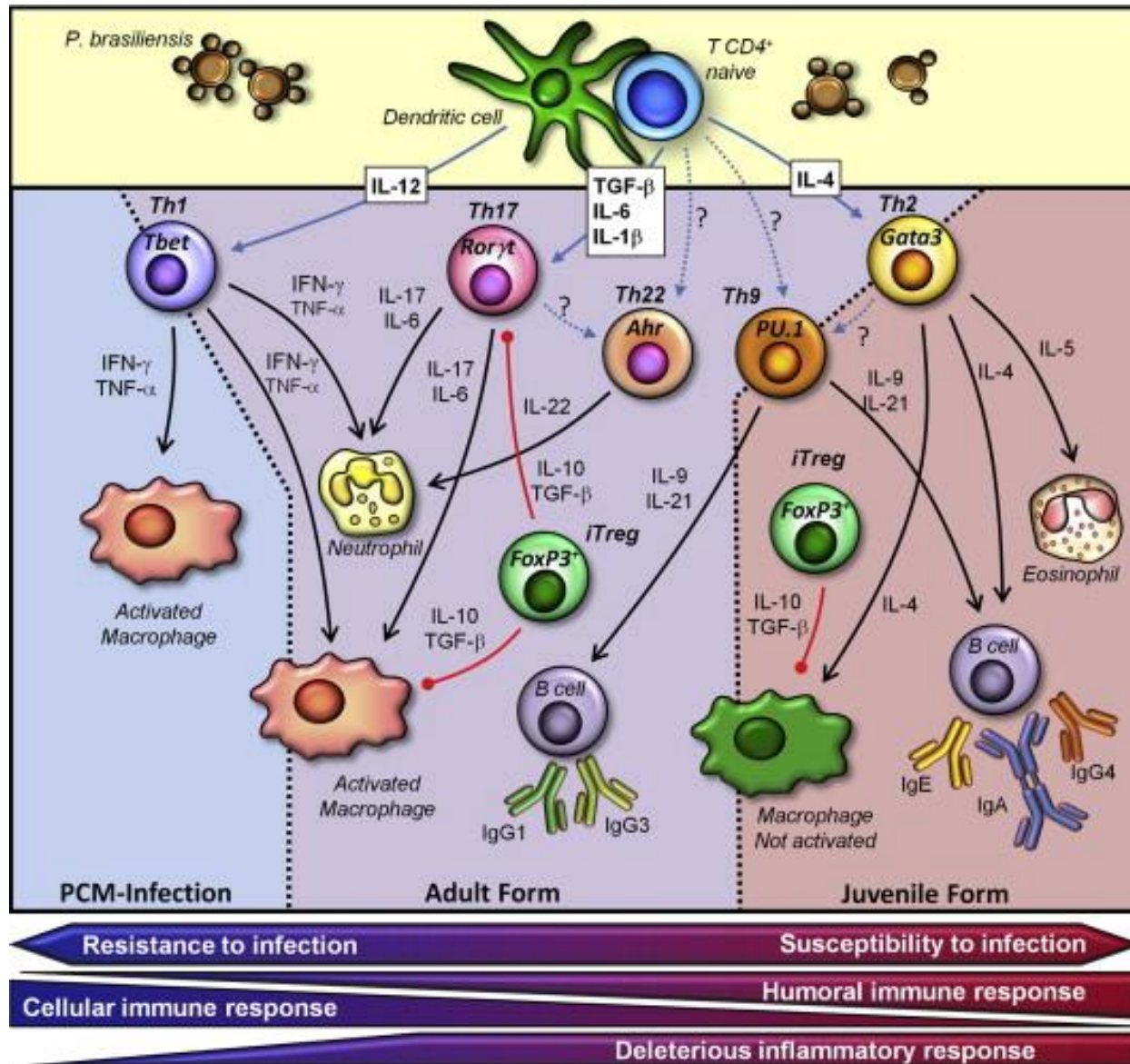
## Aguda ou sub aguda (juvenil)

- 3 a 5 % dos casos
- Rápida disseminação dos fungos
- Acomete indivíduo jovem
- Forma mais grave e de pior diagnóstico

## Crônica (adulto)

- Unifocal ou multifocal
- Pode levar meses ou anos
- Representa 90 % dos casos
- Mais frequente em indivíduos do sexo masculino faixa etária de 30 a 40 anos

# Paracoccidioidomycose





# Paracoccidioidomicose

## Isótipos e Subpopulações de Cels T na PCM humana

	Forma Juvenil	Forma Adulta	Infecção
<b>Linfoproliferação</b>	baixa	variável	alta
<b>HTT (Th1)</b>	negativo	variável	positivo
<b>Anticorpos</b>	↑IgG4, IgE	± IgG1	ausentes
<b>Citocinas</b>	IL-4, IL-5, IL-10, TGF-β	IFN-γ, IL-10, IL-8, TNF-α,	IFN-γ, IL-2 TNF-α
<b>Nº Eosinófilos</b>	aumentado	normal	normal

**Th2** ←————→ **Th1**

# Paracoccidioidomicose



## Micoses Sistêmicas

- Paciente do sexo masculino, 38 anos, natural e procedente de Sertãozinho-BA, bancário. Paciente asmático, procurou o serviço de saúde do seu município com queixa de tosse compulsiva há duas semanas. Refere evolução do quadro da tosse, progredindo de seca para expectoração mucosa na última semana. Relata que há uma semana cursa com febre de 37,5 °C, principalmente à noite, calafrios e fadiga.

## Micoses Sistêmicas

- Paciente há dois meses em uso de bronco dilatador (corticoide), sem acompanhamento médico, para melhorar sensação de cansaço aos esforços associado a asma. Relata viagem ao Vale do Ribeira em São Paulo, há 15 dias, com duração de duas semanas. Contato com rios, explorações da caverna do diabo e grutas. Nega tabagismo.

## Micoses Sistêmicas

- Ao Exame Físico o paciente apresenta-se em regular estado geral, alerta, vigil, orientado em espaço e tempo. Acianótico, anictérico, hidratado. Refere estar inapetente e febril. Sinais vitais Frequência cardíaca: 75 bpm; Frequencia respiratória: 17 irpm; PA: 120 x 80 mmHg, Temperatura: 37,8 °C. A palpação demonstra linfonodos cervicais superficiais palpáveis, unilaterais, indolores, móveis e com tamanho normal.



# Micoses Sistêmicas

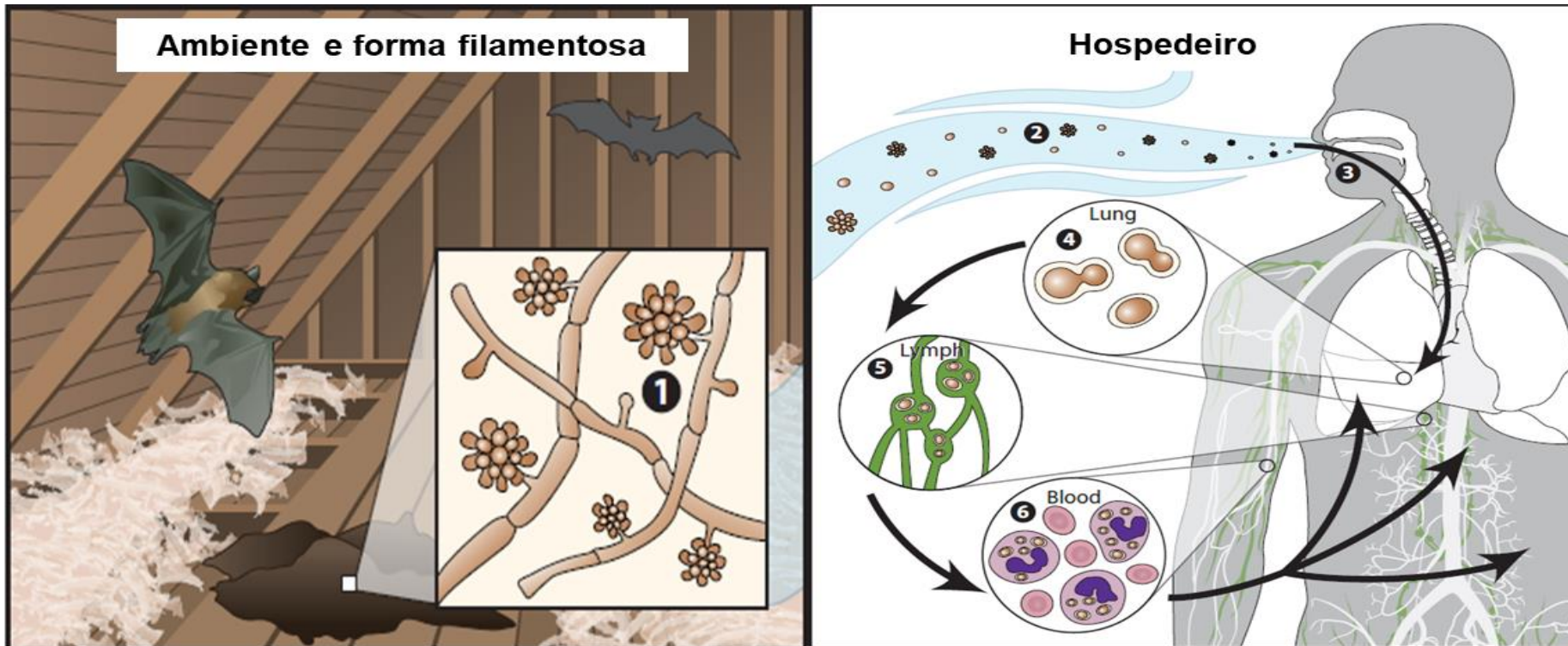
- No sistema respiratório há timpanismo à percussão e presença de sibilos durante a expiração.
- Foi solicitado um exame de imagem que apresentou os seguintes achados:

# Micoses Sistêmicas



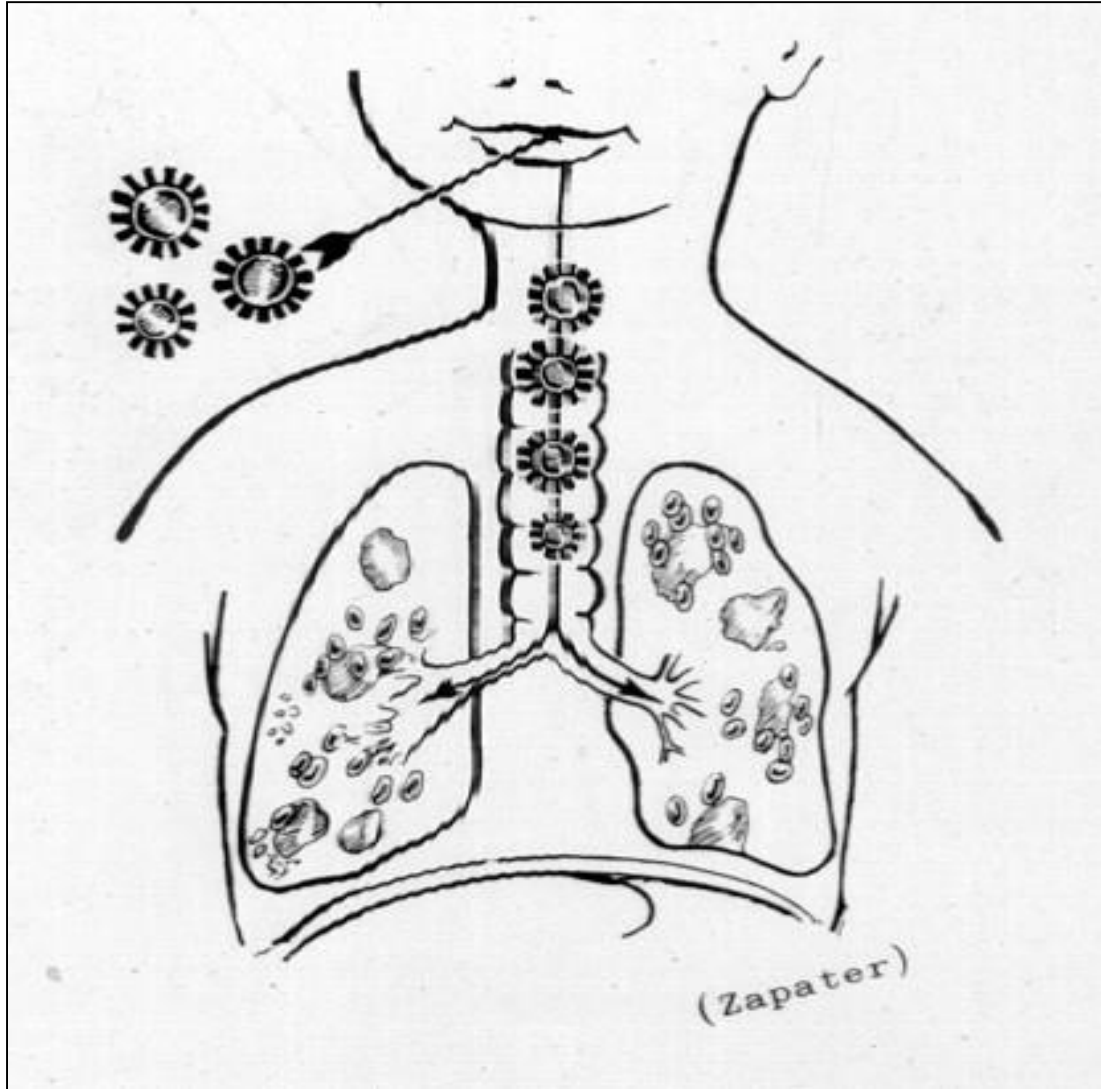
# Histoplasmose

## Ciclo de vida do fungo *H. capsulatum*

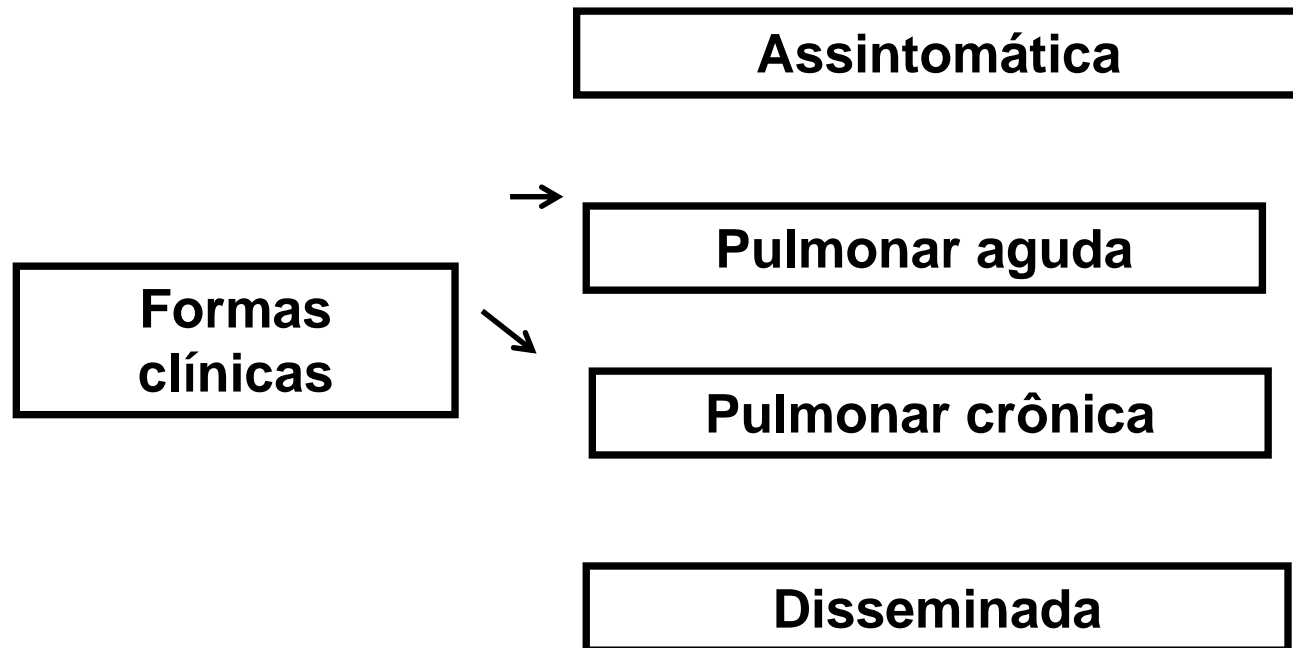


Adaptado de: <https://www.cdc.gov/fungal/diseases/histoplasmosis/causes.html>

# Histoplasmose



# Histoplasmose





# Histoplasmose



# Histoplasmosose

