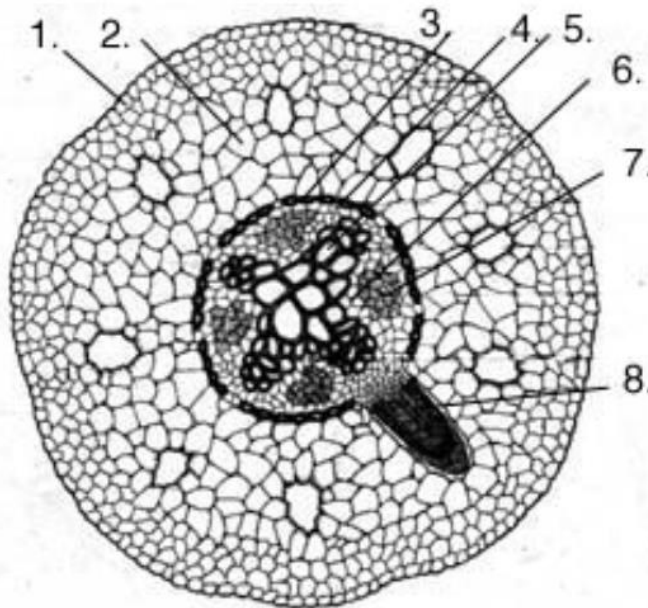
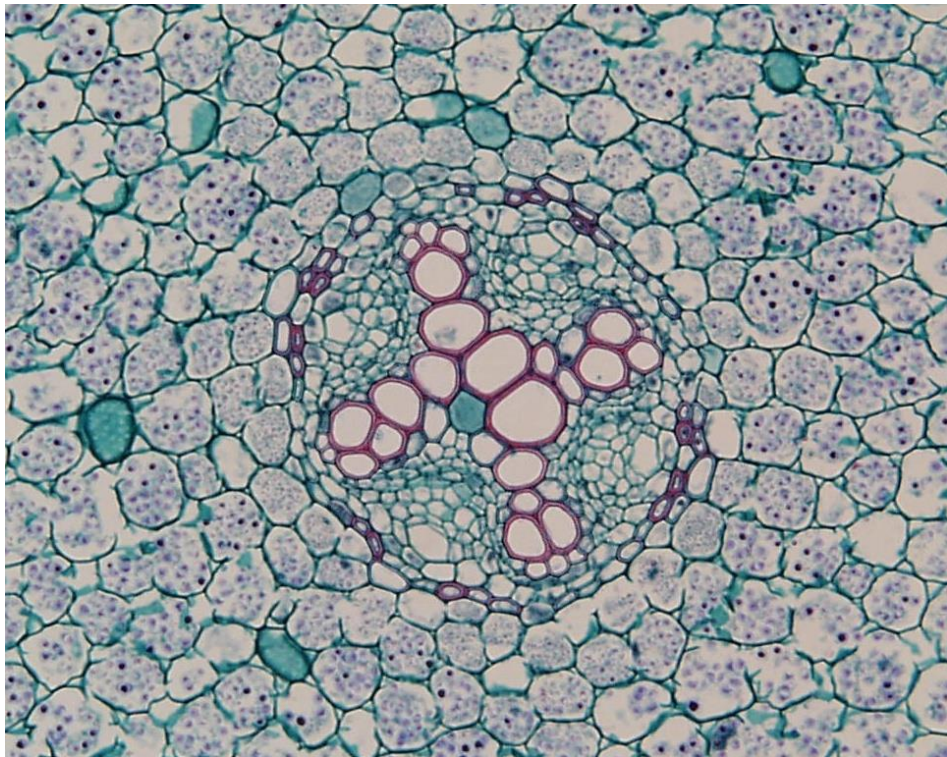
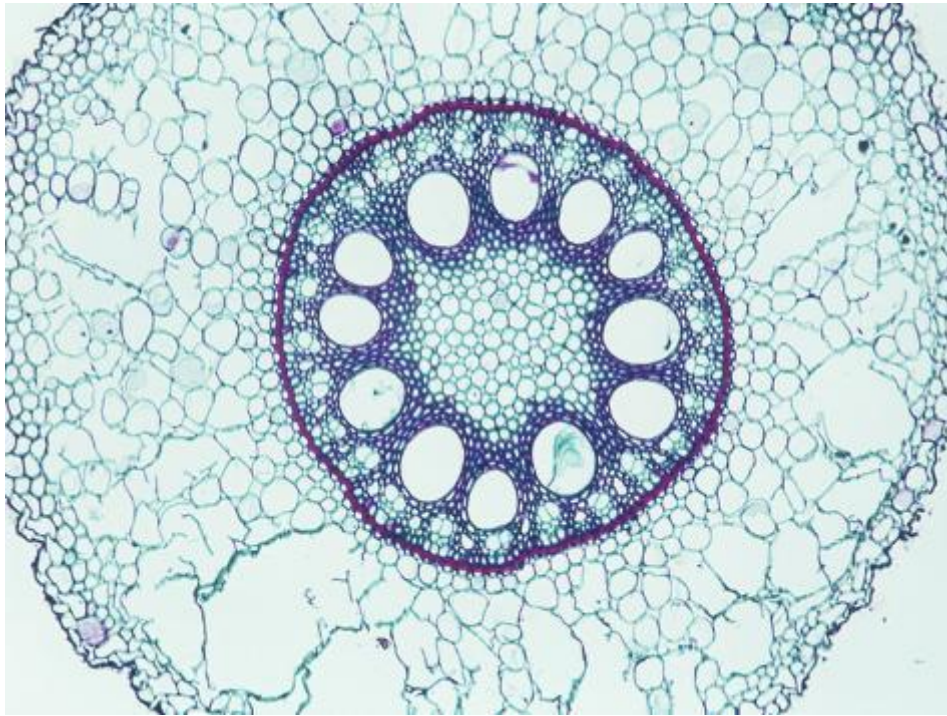


Estudo Dirigido – Morfologia e anatomia do sistema radicular

1. Analise o esquema abaixo, que representa uma secção transversal de uma raiz, e responda as questões.



- a) Qual tecido corresponde os números de 1 a 7?
 - b) Esta raiz se encontra em estrutura primária ou secundária? Justifique sua resposta
 - c) Qual é a estrutura representada pelo número 8? O que você pode falar sobre sua origem?
2. Considerando que temos diferentes tipos de raízes (principal ou primária; lateral ou secundária e as adventícias), responda as questões abaixo como verdadeiro ou falso
 - a) Independente do tipo de raiz, todas são originadas a partir do periciclo
 - b) Apenas as raízes primárias e as secundárias são originadas a partir do periciclo
 - c) A organização anatômica da raiz varia de acordo com o tipo, isto é, uma raiz primária, uma secundária e uma adventícia sempre podem ser diferenciadas pela sua organização anatômica.
 - d) As raízes formadas a partir do periciclo se originam de um grupo de células pericíclicas que se rediferenciam (adquirem identidade) em células do meristema apical radicular
 3. Esquematize duas secções transversais representando uma raiz em estrutura primária e a mesma em estrutura secundária. Indique os tecidos que irão compor cada uma das estruturas.
 4. Analise as duas imagens e responda qual é o tipo de estelo de cada uma delas.



5. De acordo com a organização do xilema e do floema primários, o câmbio pode ser descrito como fascicular e interfascicular. No caso de raiz, qual é a organização dos tecidos vasculares primários e como se esta descrição do câmbio pode ser feita?