

Aulas Práticas - LFN 0424 Fitopatologia - 2º Semestre 2020



Roteiro da aula

- Vídeos com aula sobre Grupo V - Ferrugens
- Enquete sobre Ferrugens
- Questionário e-disciplinas Stoa
- Correção do questionário anterior

Aulas Práticas - LFN 0424 Fitopatologia - 2º Semestre 2020



Assistir aos Vídeos:

- **Aula 6 – Grupo V Ferrugens (35’)**
- **Diagnose de Ferrugens (11’)**

Aulas Práticas - LFN 0424 Fitopatologia - 2º Semestre 2020



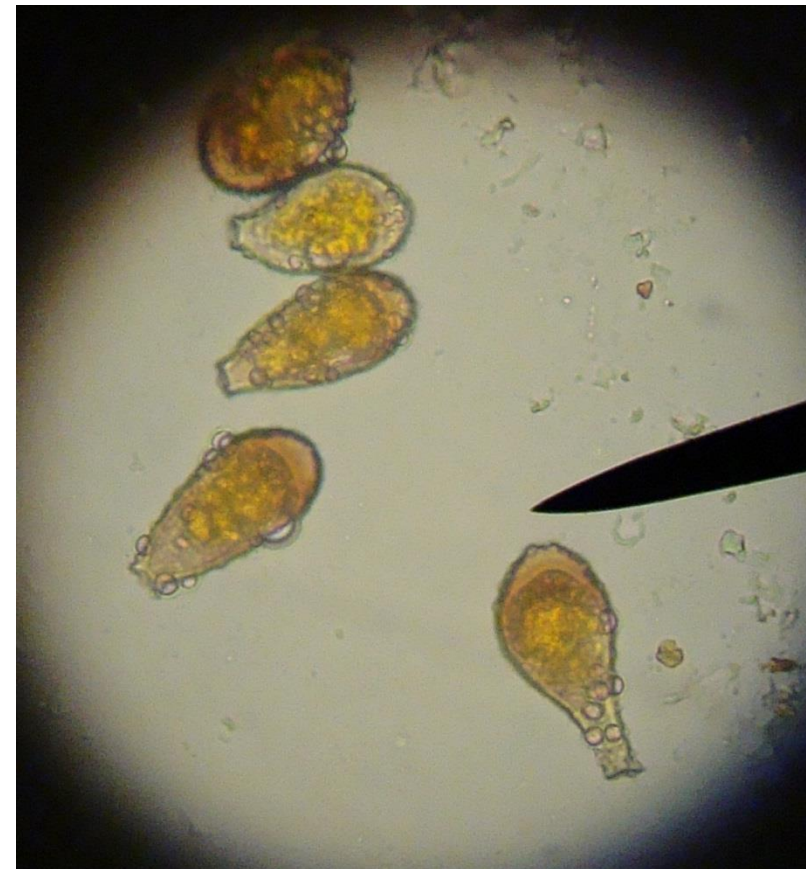
Material 1 – Cana-de-açúcar



Aulas Práticas - LFN 0424 Fitopatologia - 2º Semestre 2020



Material 1 – Cana-de-açúcar



Aulas Práticas - LFN 0424 Fitopatologia - 2º Semestre 2020

Material 2 -

Doença 1



Doença 2



Material 2 -

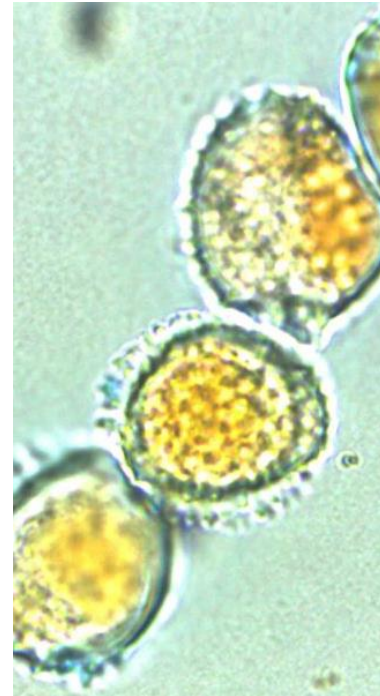
Doença 1



Doença 2



Doença 1

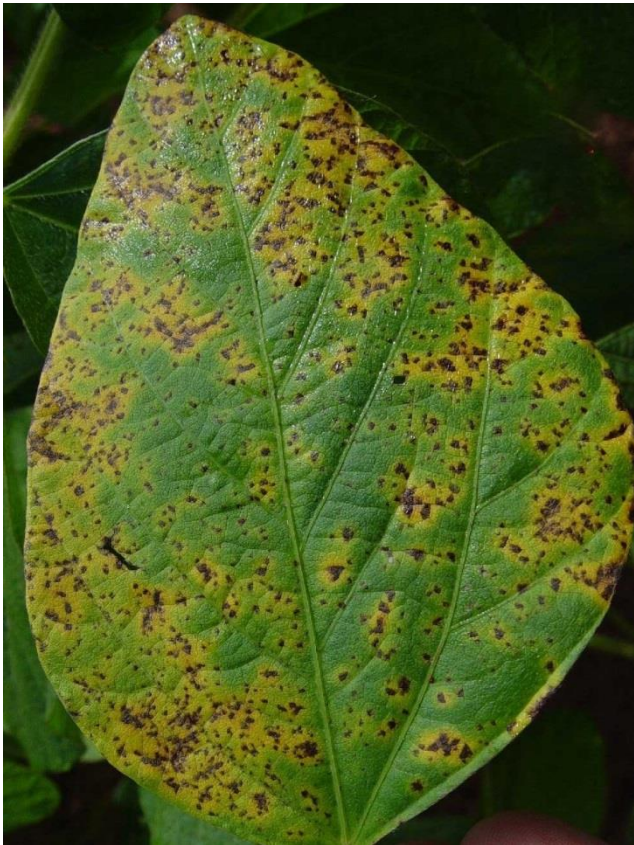


Doença 2



Material 3 - Soja

Doença 1

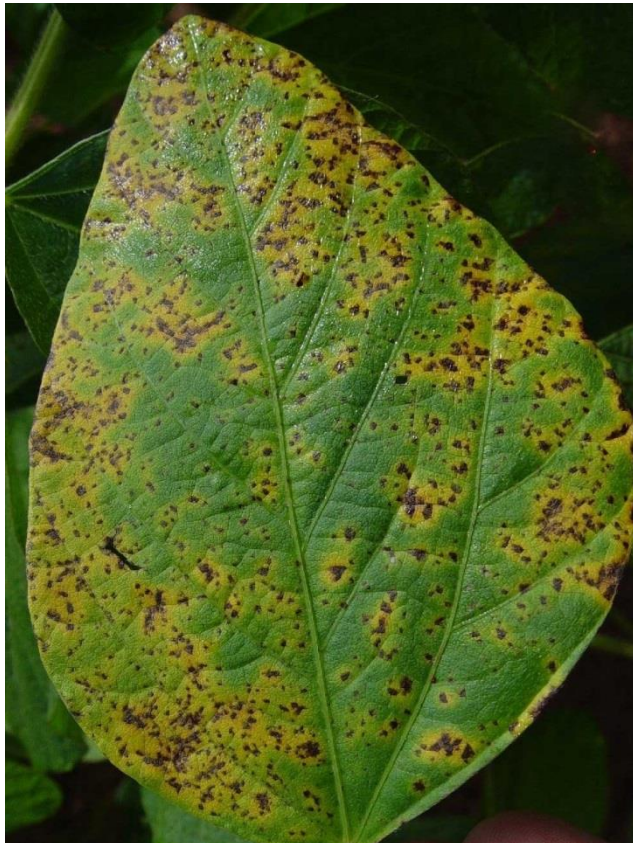


Doença 2

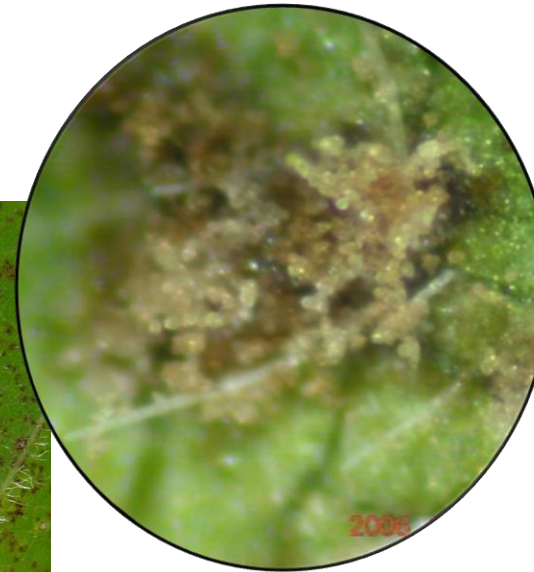


Material 3 - Soja

Doença 1

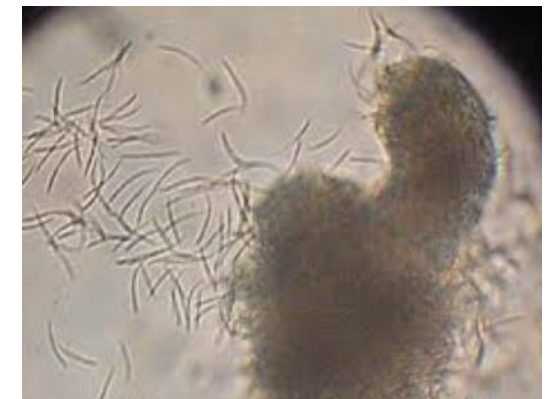


Doença 2



Doença 1

Doença 2



Correção do Questionário 5



Os sintomas primários das doenças dos grupos II, III e IV estão nas raízes e/ou xilema:

Questão 1 - 1.00

Escolha uma opção:

Verdadeiro ✓

Falso

Os sintomas característicos de doenças do grupo IV, conhecidas como murchas, são:

Questão 2 - 1.00

Escolha uma:

- a. Sintoma primário, plantas menores, redução da parte aérea, bordo das folhas necrosado, redução do tamanho dos frutos e da produção.
- b. Sintoma secundário, plantas menores, redução da parte aérea, bordo das folhas necrosado, frutos e produção normais.
- c. Sintoma secundário, plantas menores, redução da parte aérea, ausência de necrose no bordo das folhas, redução do tamanho dos frutos e da produção.
- d. Sintoma primário, plantas menores, redução da parte aérea, ausência de necrose no bordo das folhas, redução do tamanho dos frutos e da produção.
- e. Sintoma secundário, plantas menores, redução da parte aérea, bordo das folhas necrosado, redução do tamanho dos frutos e da produção. ✓

Quais são as características em comum dos grupos II, III e IV McNew?

Questão 3 - 3.00

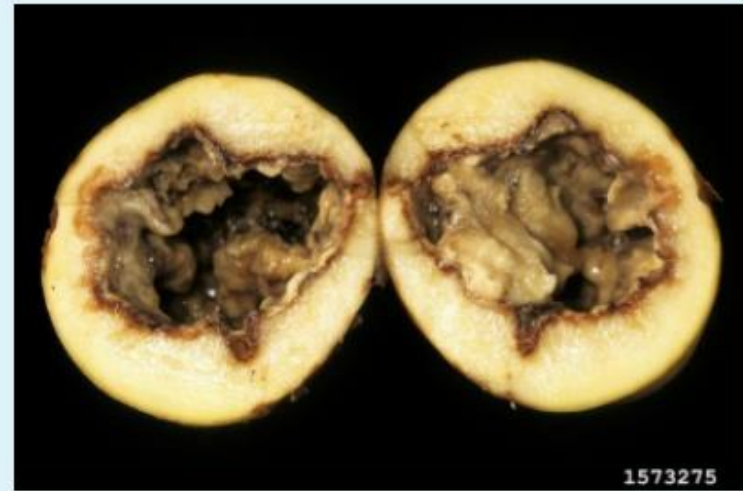
R: São habitantes do solo, assim eles habitam o solo e infectam às raízes ou colo das plantas; os sintomas aparecem em reboleira; a maioria dos agentes causais se dispersa pela água e os sintomas reflexos podem ser murcha, subdesenvolvimento e necrose da parte aérea.

Com base na classificação de McNew, associe os sintomas com os seus respectivos grupos:

Questão 4 - 3.00



Grupo II ✓



Grupo III ✓



Grupo III ✓



Grupo III ✓



Grupo IV ✓

As estruturas representadas nas figuras abaixo são de patógenos que pertencem a qual(is) grupo(s) de doença, conforme a classificação McNew?

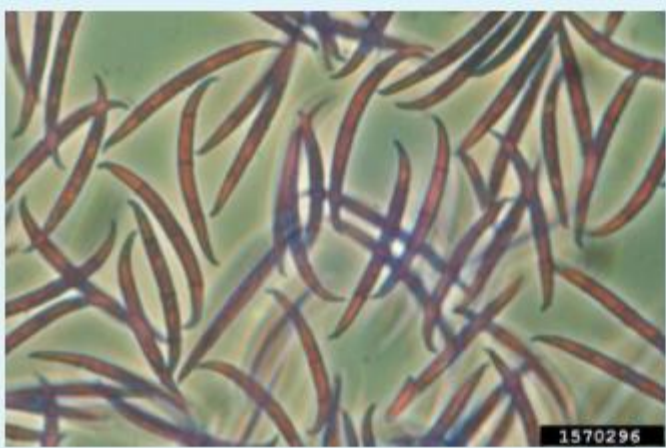
Questão 5 - 3.00



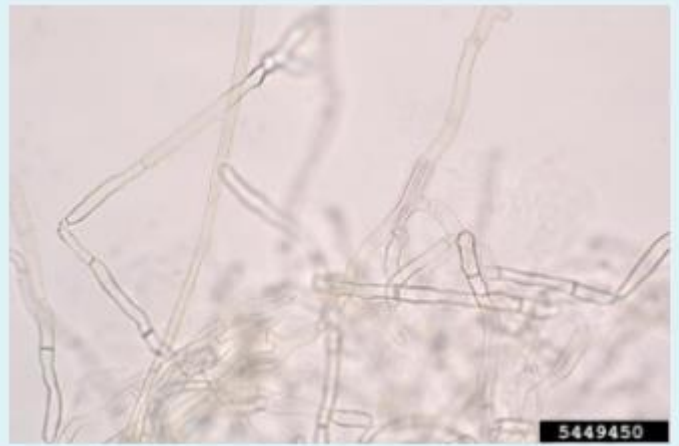
Grupo IV ✓



Grupo IV ✓



Grupo IV ✓



Grupo II e III ✓

Grupo II e III ✓