

Víspera para cegos

3.6

Produtos para a vida diária:

Produtos compensatórios para deprivação sensorial.

Sensorial

Cegueira

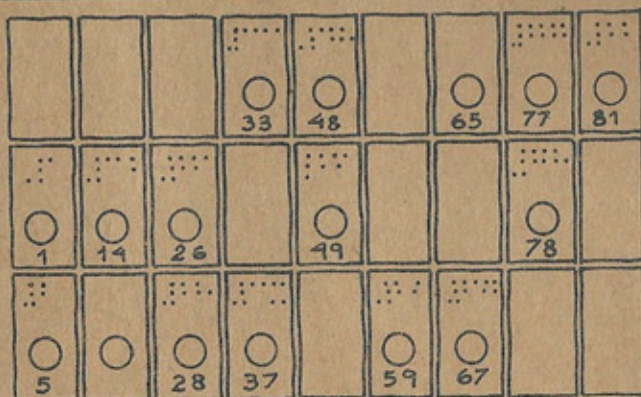
Os elementos do jogo, fabricados em madeira, consistem em:

- Cartela-guia com cavidades cilíndricas numeradas de 1 a 90.

- Cartelas de jogo com cavidades semi-esféricas, numeradas em Braille, nas quais se pode colocar 1 grão de feijão, 1 grão de milho ou produto similar.

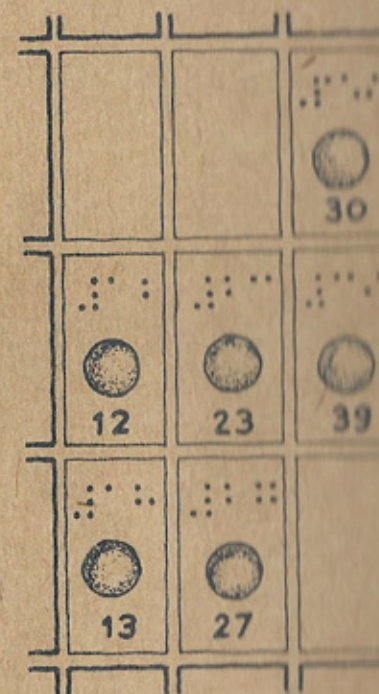
- Pedras cilíndricas com corte para leitura inequívoca.

As divisões das cartelas e da cartela-guia são realizadas através de um fresado de, respectivamente, 2 e 3mm de espessura.



5.17

Pedra cilíndrica para cartela guia. De um lado cifras arábicas, do outro lado cifras em código Braille.



5.18

Detalhe com cavidades para colocar grão de feijão. Cifras arábicas e em código Braille.

Projeto 9

Brinquedo terapêutico

Categoria do produto

2.2

Produto terapêutico para exercícios físico-motores.

Categoria da deficiência

Físico-motora

As perturbações motoras resumem-se na espasticidade (hipertonia - músculos enrijecidos, dedos fletidos, falta de competência manual), a taxia (dificuldade para fixação postural) e a tetose (aumento anormal de movimentos involuntários e não coordenados).

Várias podem ser as causas, entre outras, traumatismo de parto, partos prolongados e difíceis, a não oxigenação cerebral da criança logo após o parto, doença materna nos primeiros meses de gravidez, doenças hereditárias e mal formações cerebrais congênitas.

Características do produto

Função primária:

Coordenar os movimentos principais dos membros superiores.

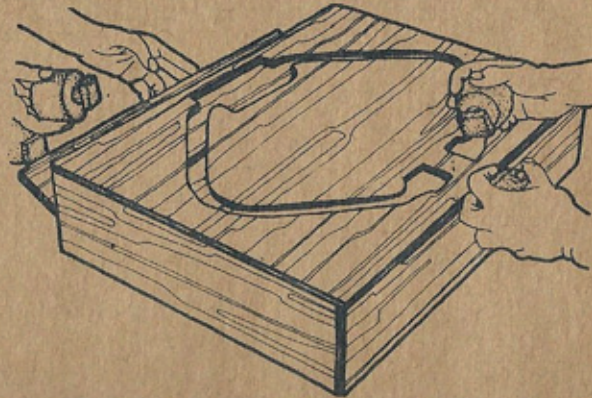
Função secundária:

Treinar a percepção da forma, cor e tamanho.

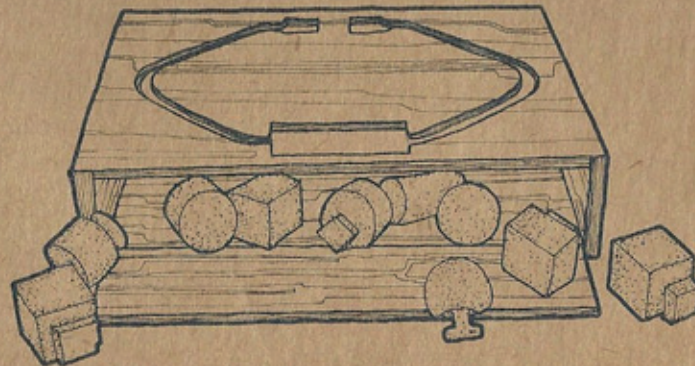
Estrutura:

Caixa de madeira com tampo recortado, determinando duas trajetórias simétricas, nas quais podem-se introduzir 5 pares de formas, cores e tamanhos diferentes.

5.28
Brinquedo terapêutico.



5.29
Caixa aberta para
retirar os componentes.



Projeto 13

Brinquedo para deficiente visual

Categoria do produto

3.6

Produto compensatório para deprivação sensorial.

Categoria da deficiência

Cegueira

Características dos produtos

São apresentados 3 produtos:

a) Trama espacial

Função:

Desenvolvimento de noções matemáticas e espaciais, através da formação de tecelagens tridimensionais.

Estrutura:

Cubo - 30 x 30cm, com pinos de alumínio enfileirados sobre as arestas da seção quadrada.

b) Encaixe de sólidos

Função:

Desenvolvimento de noções matemáticas e espaciais.

Estrutura:

Base retangular de 35,5 x 22 x 3cm, com rebaixos para encaixe de sólidos: esfera, cilindro, paralelepípedo, cone, cubo, pirâmide.

c) Bingo de texturas

Função:

Treinar a sensibilidade táctil.

Estrutura:

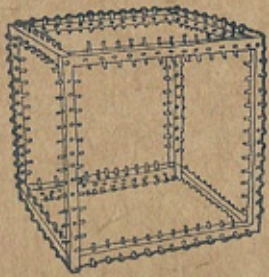
Cartelas confeccionadas em papelão corrugado, apresentando 36 texturas diferentes:

Perflex, renda, cambraia bordada, laise, flanela, algodão (tecido) papel (crepom), papel laminado, papel vegetal, plástico (filme), papel celofane, isopor fino, fórmica, papel de seda, papelão corrugado, papel Ingres, papel Fabriano, cartão carmem, papel couchê, papelão, aglomerado, eucatex, jacarandã, pinho, lixa grossa, lixa fina, lixa média, bandagem, isopor grosso, couro, camurça, acetato, papel

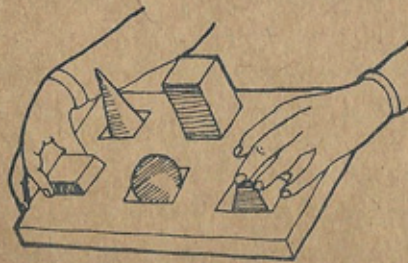
fotográfico, papel cartão fosco, papel bolado, cartão
plastificado.

5.35
Trama espacial.

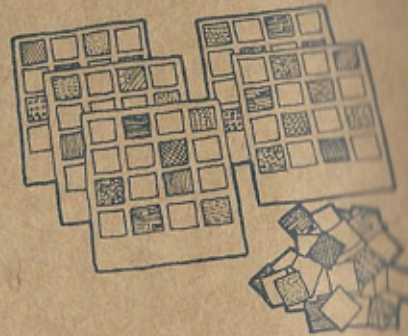
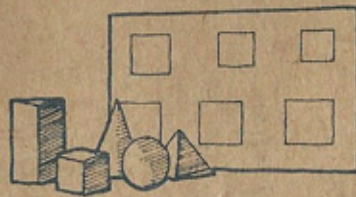
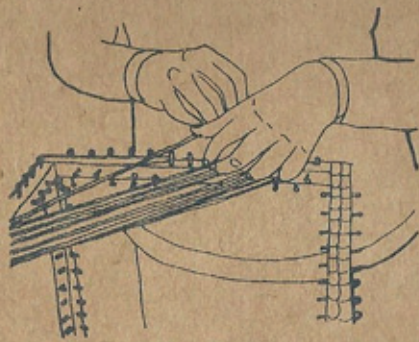
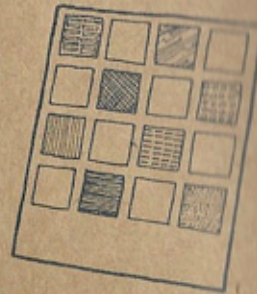
5.36
Detalhe da trama espacial.



5.37
Encaixe de sólidos.



5.38
Bingo de texturas.



Projeto 18

Boneca para ensino especializado

Categoria do produto

2.3

Produtos terapêuticos para exercícios mentais.

Deficiência específica

Deficiência intelectual (baixo QI)

Características do produto

Boneca parcialmente fabricada de material reciclado.

A boneca permite realizar as seguintes operações:

- Coordenação fina: abotoar e enroscar.
- Discriminação cromática e tátil.
- Discriminação de partes do rosto e do corpo.

5.44

Estrutura com dobradiças para joelhos e cotovelos. Mola helicoidal para "coluna" vertebral. Membros revestidos de pele de pêssago.

5.45

Conjunto da boneca.

5.43

Roscas de tampa de vasilhame plástico, para cabeça, braços e pernas.

