

AULA 18/09- Projetos, discussão de tópicos

- Eduardo: carbono 14 para datação e autenticação de obras de arte

Eu sou a Fapesp ou o CNPQ (um financiador)

Um ou mais papers (conjunto de artigos 1)

Vc vai me fazer uma proposta de pesquisa de duas páginas

Motivação –

O que indica que uma tela é falsa?

Como você iria fazer isso? Usando quais técnicas?

Possibilidades de abordagens experimentais

Como vc vai preparar as amostras?

Como vc vai determinar o 14C?

Quais seriam os resultados esperados?

- Evandro e Felipe Moraes –
- Turnover de ^{15}N e ^{13}C em animais afetados por queimadas
- Tais e Thalita
- Determinar padrões de isótopos estáveis em tartarugas com e sem influência antrópica.
- Qual parte do corpo amostrar? Unha? Casco?
- Quais seriam os locais de amostragem?
- Quais isótopos?
- Como as amostras serão preparadas?

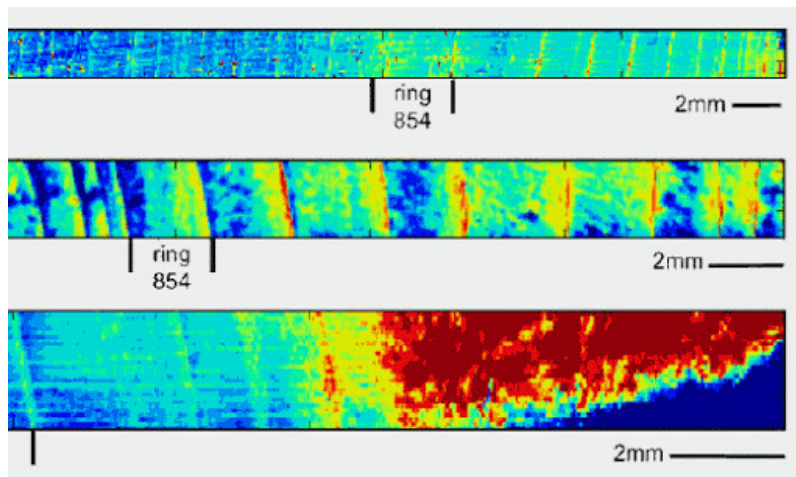
- Marcelo e Marcos Guilherme
- Queimadas, cobras e alimentação das cobras
- Como se captura a cobra
- Amostragem com a pele, veneno, corta-se um pedaço de escama
- Os isótopos seriam ^{13}C e ^{15}N ?
- Como preparar as amostras?
- Quantos indivíduos devem ser amostrados?
- Qual o período de coleta?

- João Vitor
 - Algas, eutrofização encontrar as causas do problema.
 - Onde está o problema?
 - Qual o tamanho e impacto desse problema?
 - Quais as hipóteses que poderiam explicar a origem do problema?
 - Como vai testar essas hipóteses ? (qual isótopo,
como coletar as algas, como prepará-las? Como determinar esse isótopo?)
- * Quais são os possíveis resultados?

- Isabela e Valetina
- Diagnóstico de câncer, isótopos estáveis ou radioativos
- Qual tipo de câncer?
- Qual tipo de isótopo?
- Qual a radiofarmaco?
- Qual a vantagem com relação aos métodos atuais?

- Thais Possato
- Química forense (*Causa mortis*)
- Hipótese bem estabelecida
- Métodos claros
- Uma boa motivação
- Isótopos estáveis ou radioativos?

- Éliton
- Ecologia, vegetação
- Reconstituição de área, como foi aquela paisagem?
- É possível voltar
- Quais tipos de isótopos?
- Como investigar isso? Investigar o subsolo? O Banco de sementes?
- Sobrou uma árvore que conte a história do local?



http://news.chess.cornell.edu/articles/2009/Pearson_Manning_Tree_Ring_Study_2009.html