

FLG 0244
Sensoriamento Remoto aplicado
à Geografia

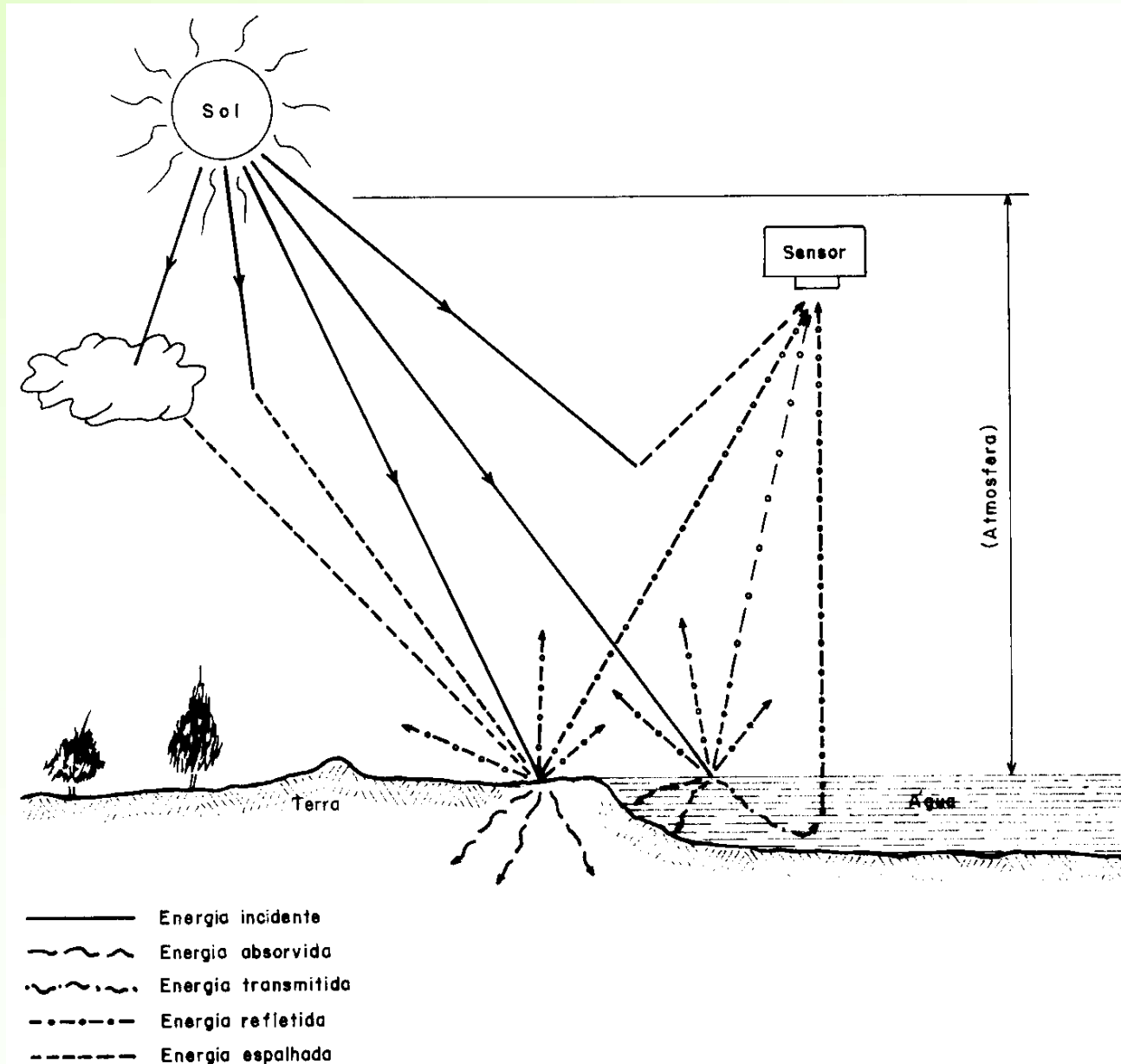
SENSORIAMENTO REMOTO E
PROCESSAMENTO DIGITAL DE IMAGENS

Prof. Dr. Reinaldo Paul Pérez Machado

O que é Sensoriamento Remoto?

Arte e ciência da obtenção de informação sobre um objeto *sem contato físico direto* com o ele. É a tecnologia científica que pode ser usada Para medir e monitorar importantes características biofísicas e atividades humanas (JENSEN, 2000).

Interação da radiação eletromagnética



Interações com a Atmosfera

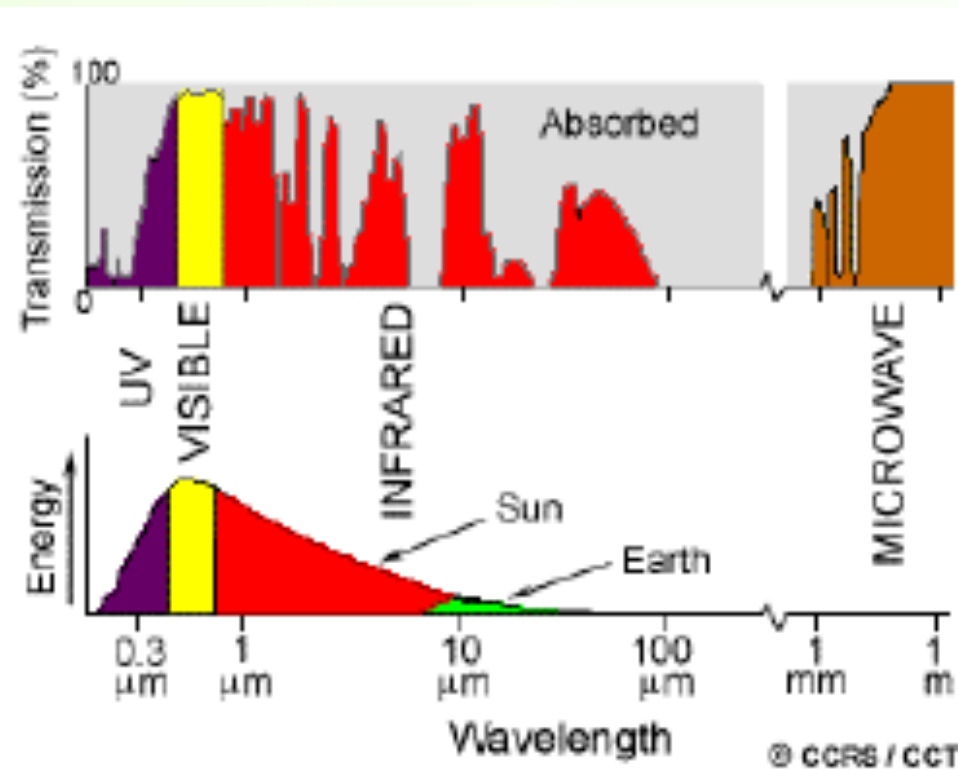
- Absorção

- Principais componentes:

- Ozônio → Radiação UV
 - Dióxido de Carbono → Radiação no infravermelho distante
 - Vapor d'água → no infra-vermelho próximo e nas microondas

- Janelas Atmosféricas

- Quantidade de energia inversamente proporcional ao comprimento de onda



Interação REM / Alvo

- Interação com os alvos
 - Energia Incidente (I):
 - Absorção;
 - Transmissão;
 - Reflexão;
 - A quantidade de energia de cada tipo de interação é determinada pelas propriedades físico químicas do alvo.



Principais Divisões

Sensoriamento Remoto Orbital (Satélites)

Sensoriamento Remoto Aéreo (Aviões) e
Veículo Aéreo Não Tripulado - VANT (Drones)

Levantamentos em campo

Sensoriamento Remoto Orbital (Satélites)

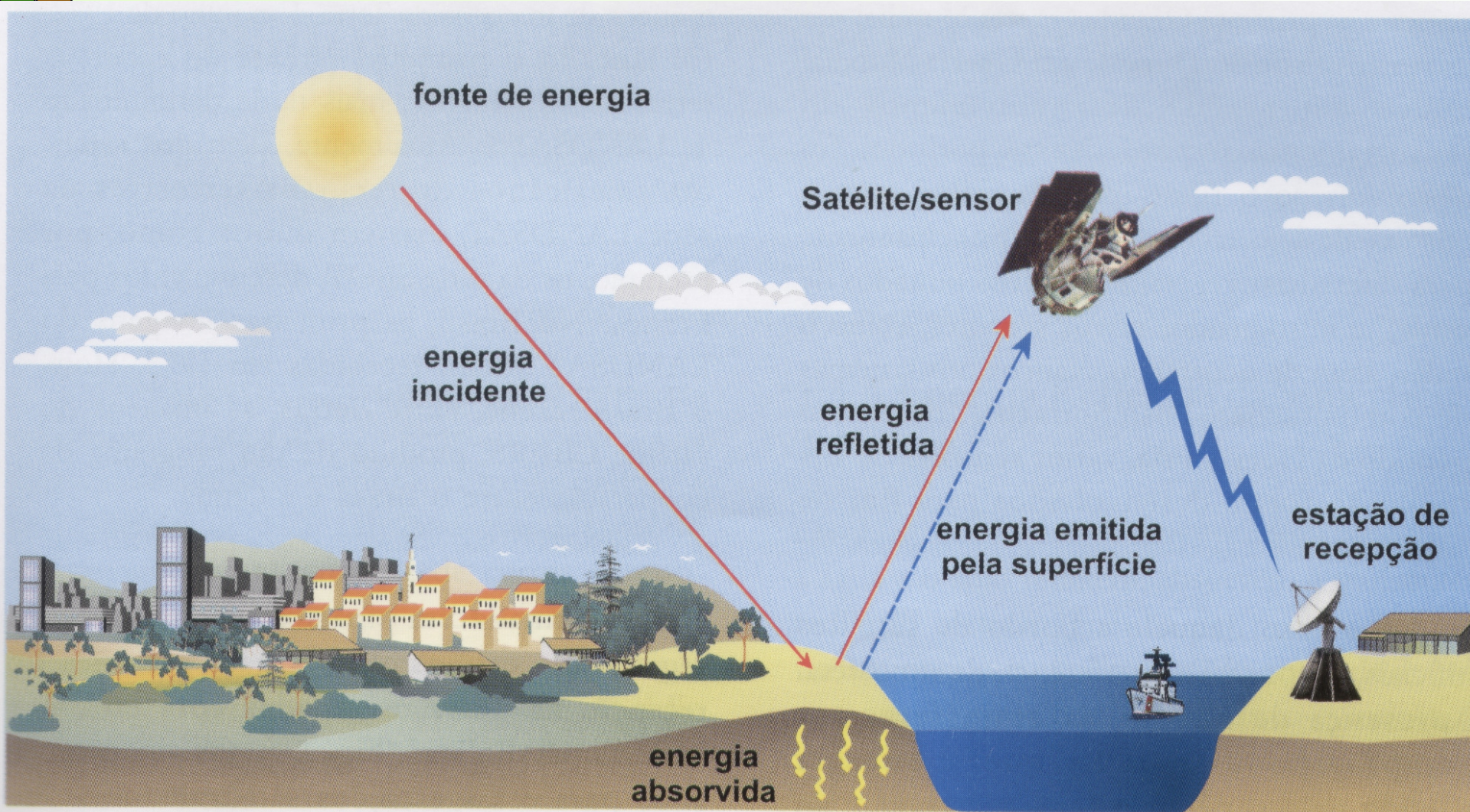
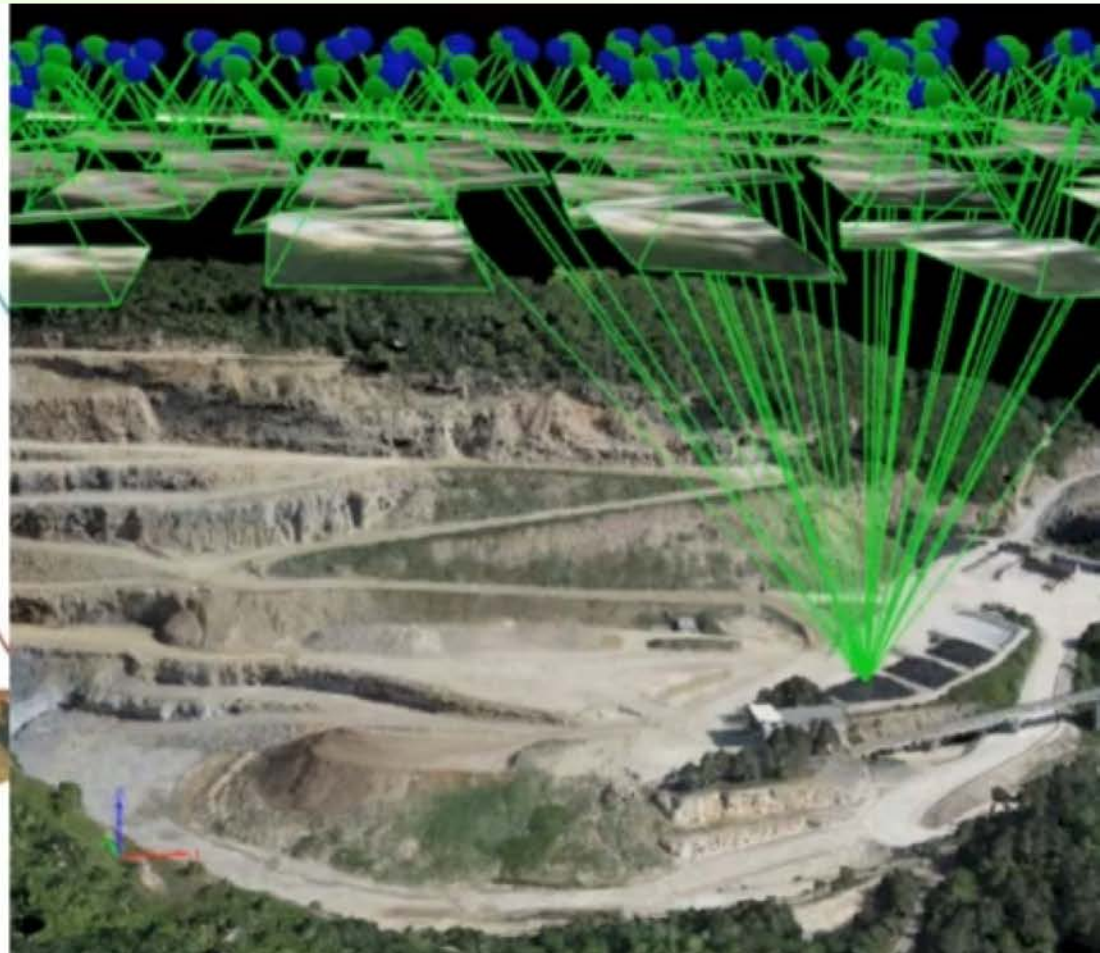
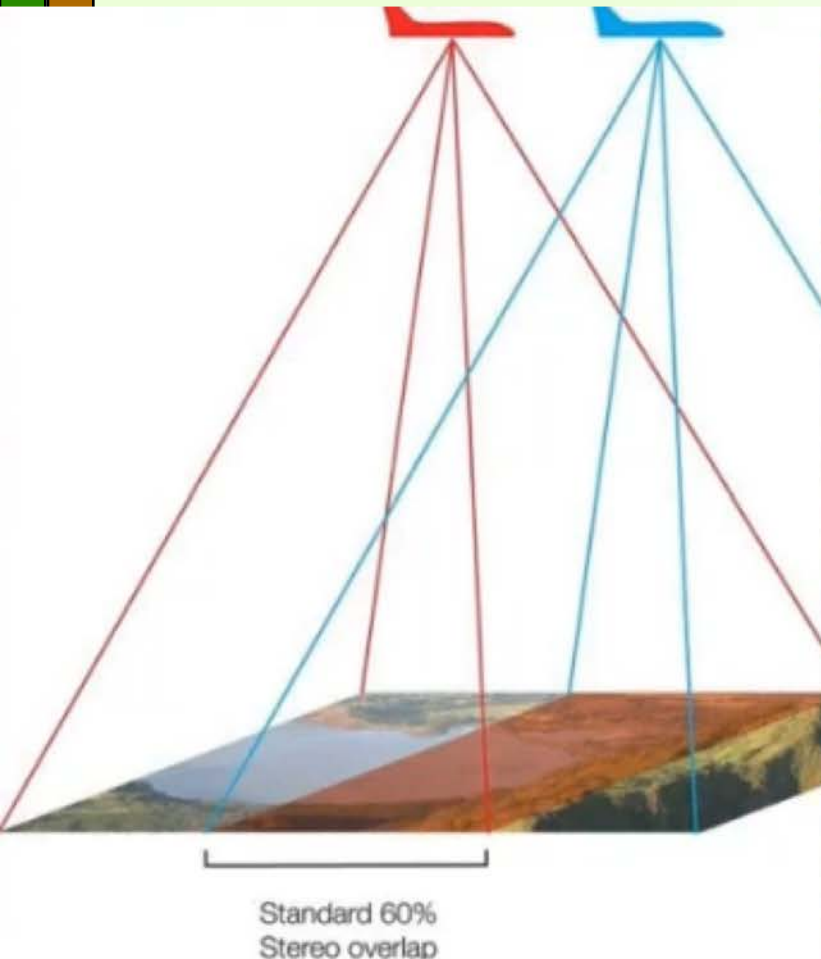


Fig. 1.1 Obtenção de imagens por sensoriamento remoto

Sensoriamento Remoto Aéreo (Aviões) e Veículo Aéreo Não Tripulado - VANT (Drones)



Aquisição de dados com plataforma aérea

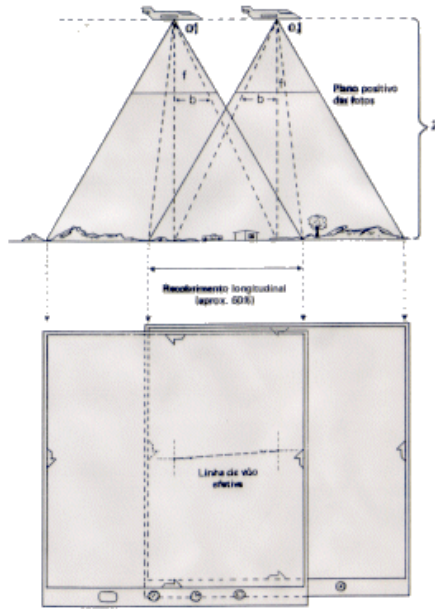
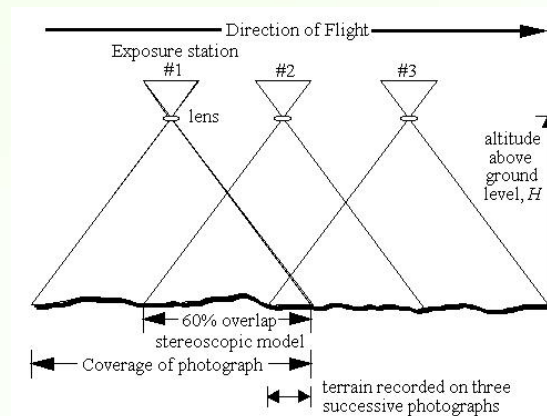
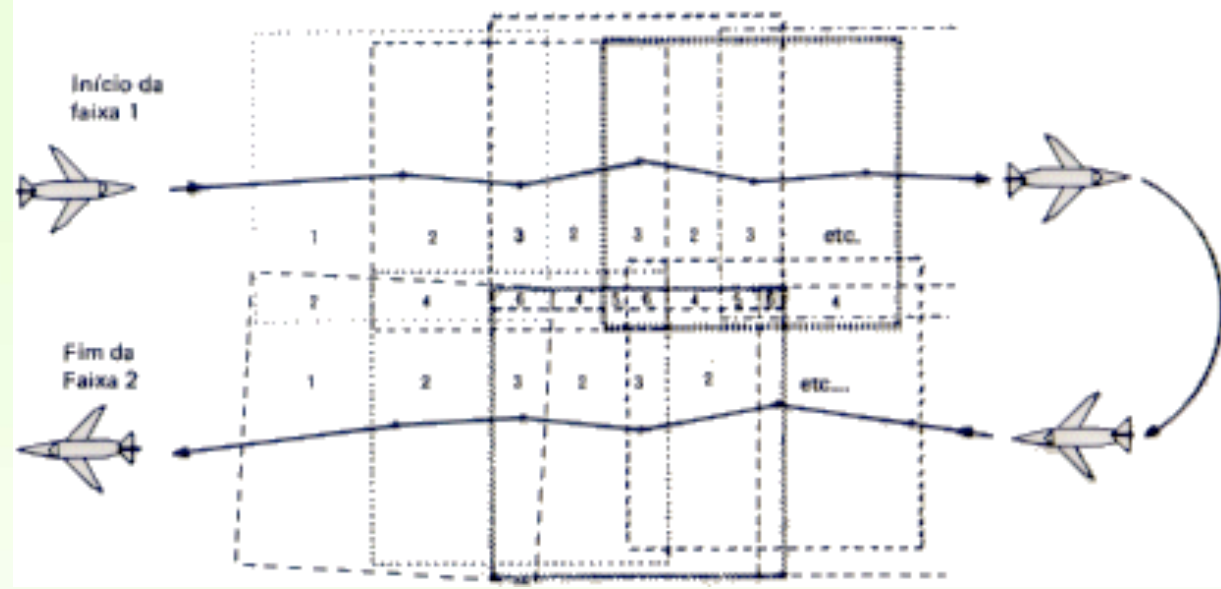
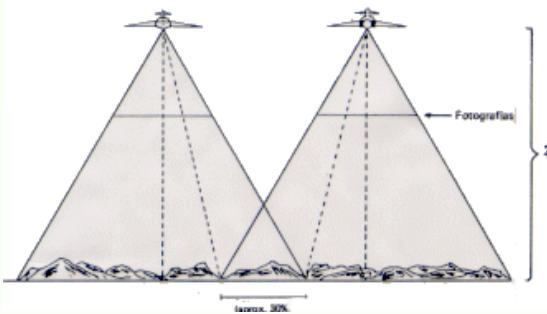


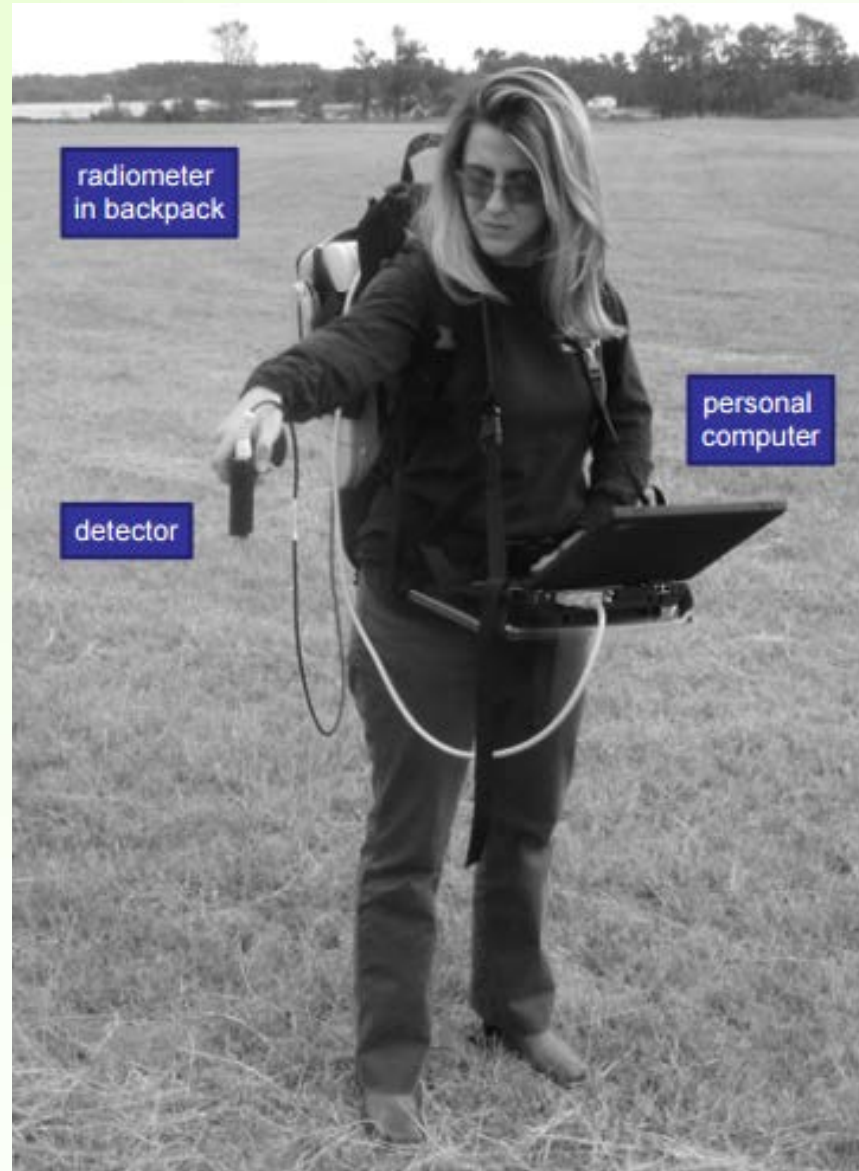
fig. 4.3 - Recobrimento longitudinal



Aquisição de dados com Veículo Aéreo Não Tripulado - VANT (Drone)



Aquisição de dados por Levantamento de Campo



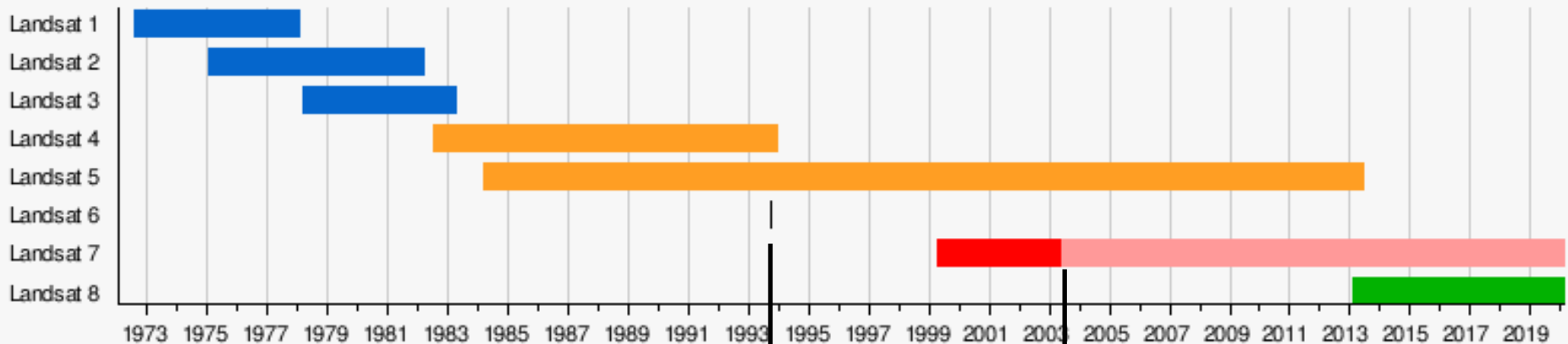
Jensen, 2000

Programa Landsat

Instrument	Picture	Launched	Terminated	Duration	Notes
Landsat 1		July 23, 1972	January 6, 1978	2 years, 11 months and 15 days	Originally named Earth Resources Technology Satellite 1.
Landsat 2		January 22, 1975	February 25, 1982	2 years, 10 months and 17 days	Nearly identical copy of Landsat 1
Landsat 3		March 5, 1978	March 31, 1983	5 years and 26 days	Nearly identical copy of Landsat 1 and Landsat 2
Landsat 4		July 16, 1982	December 14, 1993	11 years, 4 months and 28 days	First of the TM sensors with 30 m spatial resolution.
Landsat 5		March 1, 1984	June 5, 2013 ^[7]	29 years, 3 months and 4 days	Nearly identical copy of Landsat 4. Longest Earth-observing satellite mission in history.
Landsat 6		October 5, 1993	October 5, 1993	0 days	Failed to reach orbit.
Landsat 7		April 15, 1999	Still active	16 years, 11 months and 27 days	Operating with scan line corrector disabled since May 2003. ^[8]
Landsat 8		February 11, 2013	Still active	3 years and 2 months	Originally named Landsat Data Continuity Mission from launch until May 30, 2013.
Landsat 9			April 8, 2021 (expected)		Landsat 9 will be a rebuild of its predecessor Landsat 8

Programa Landsat

Chronological Launch and Retirement History



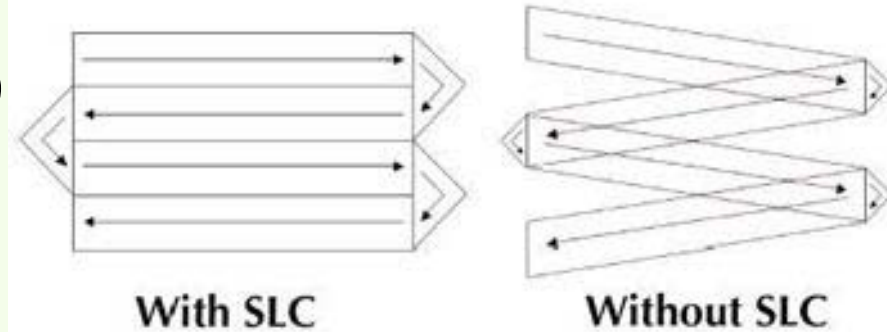
Data prevista para o fim da operação

Data da avaria no SLC

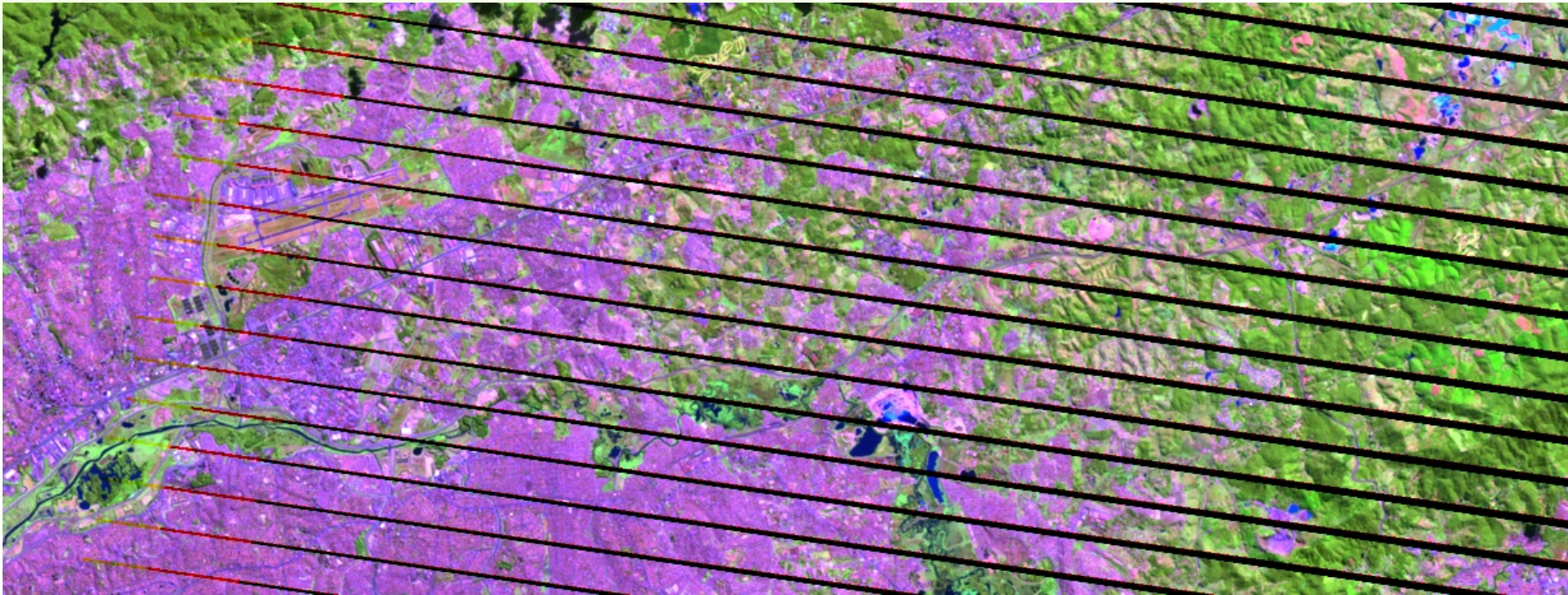
Landsat 7

Erro de imageamento a partir de 31-05-2003

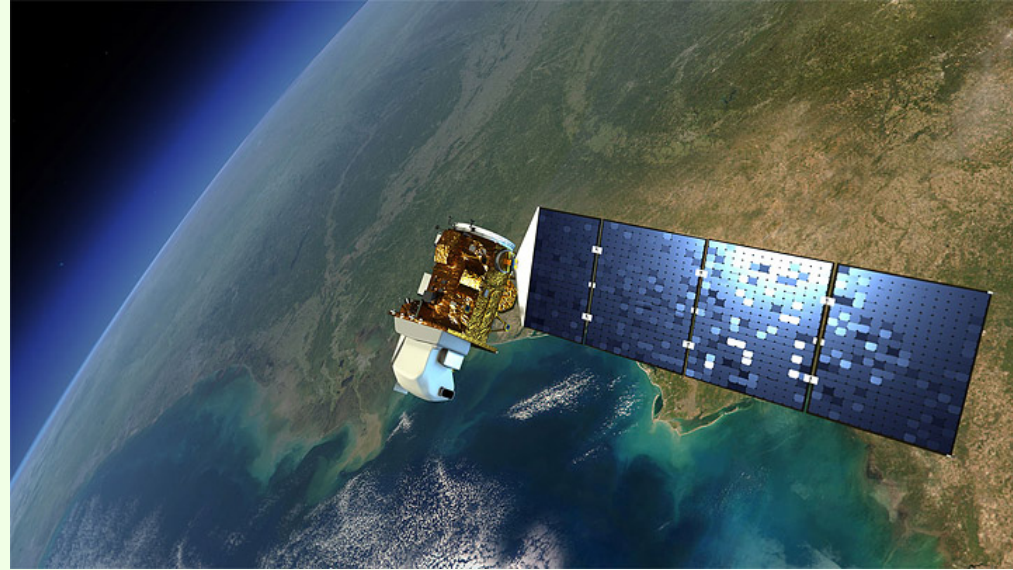
Efeitos do *Scan Line Corrector (SLC)* sobre as imagens do sensor ETM+.



Fragmento de cena na Região de Guarulhos.

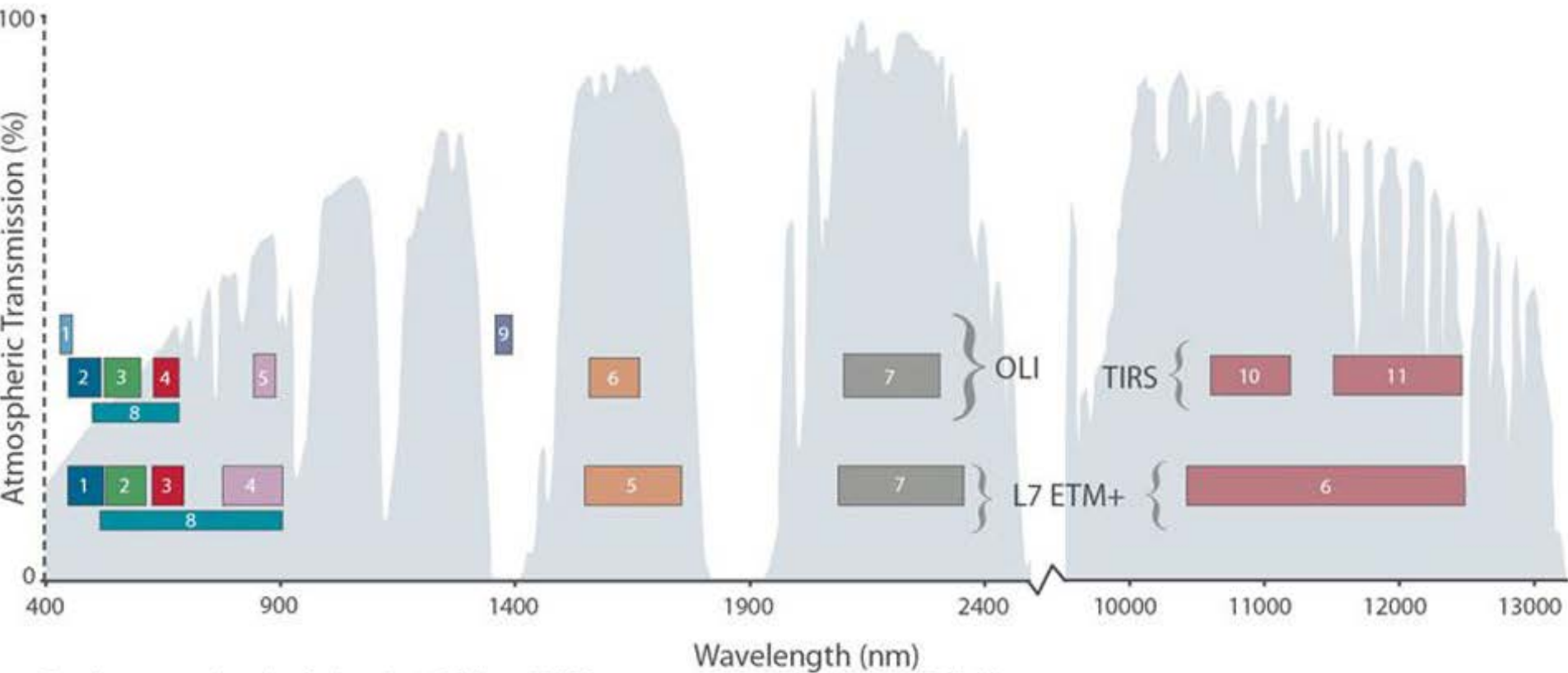


Landsat 8



- **11 de fevereiro de 2013. Lançamento em Vandenberg, California**
- Primeiras cenas capturadas em maio de 2013
- 11 bandas espectrais (3 a mais que o LS7)
- Mesma resolução espacial que seu antecessor (30 m nos canais multiespectrais e 15 m no pancromático)

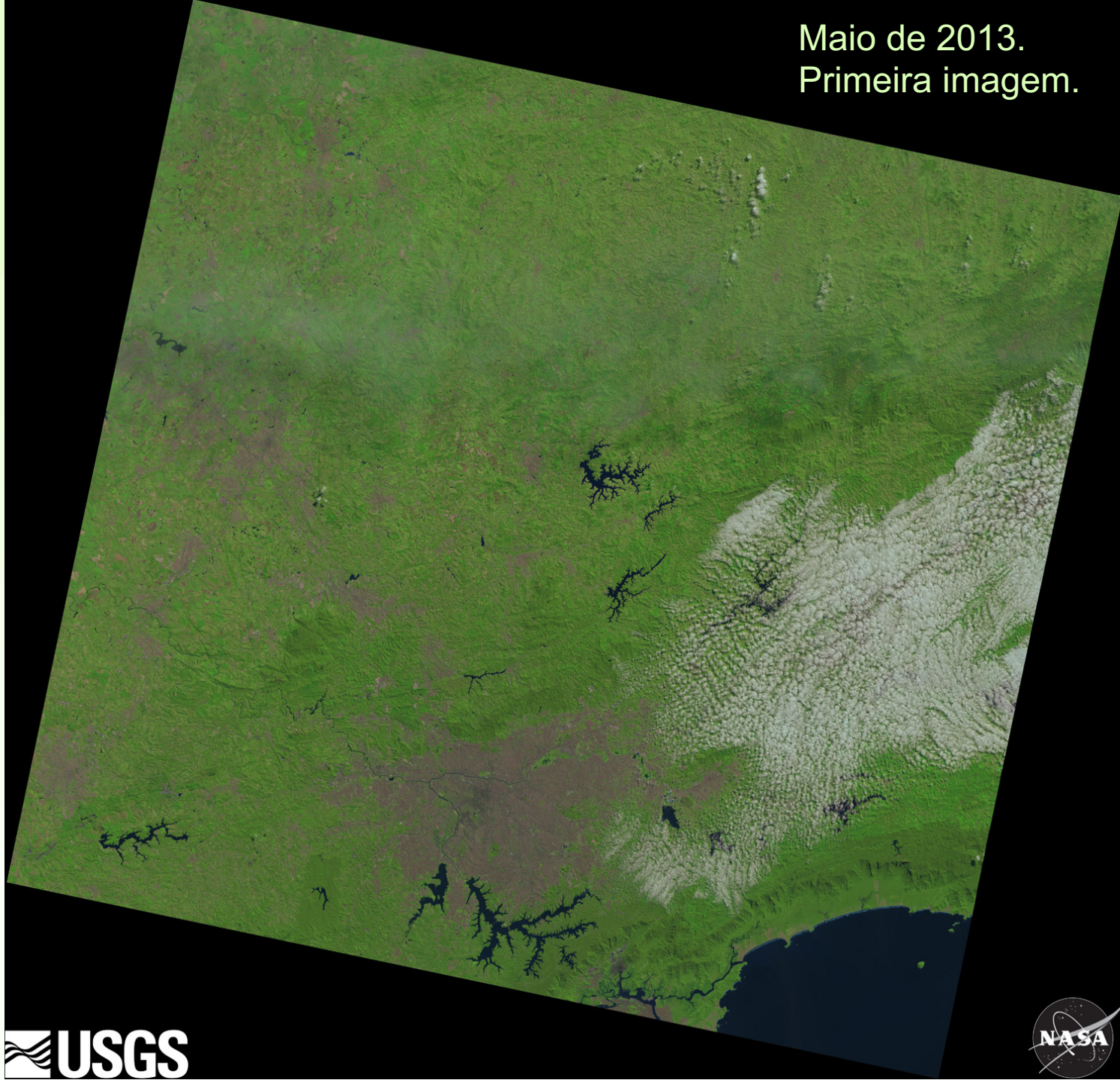
Comparação entre Landsat-7 ETM+ e Landsat-8 OLI/TIRS



Bandpass wavelengths for Landsat 8 OLI and TIRS sensor, compared to Landsat 7 ETM+ sensor

Note: atmospheric transmission values for this graphic were calculated using MODTRAN for a summertime mid-latitude hazy atmosphere (circa 5 km visibility).

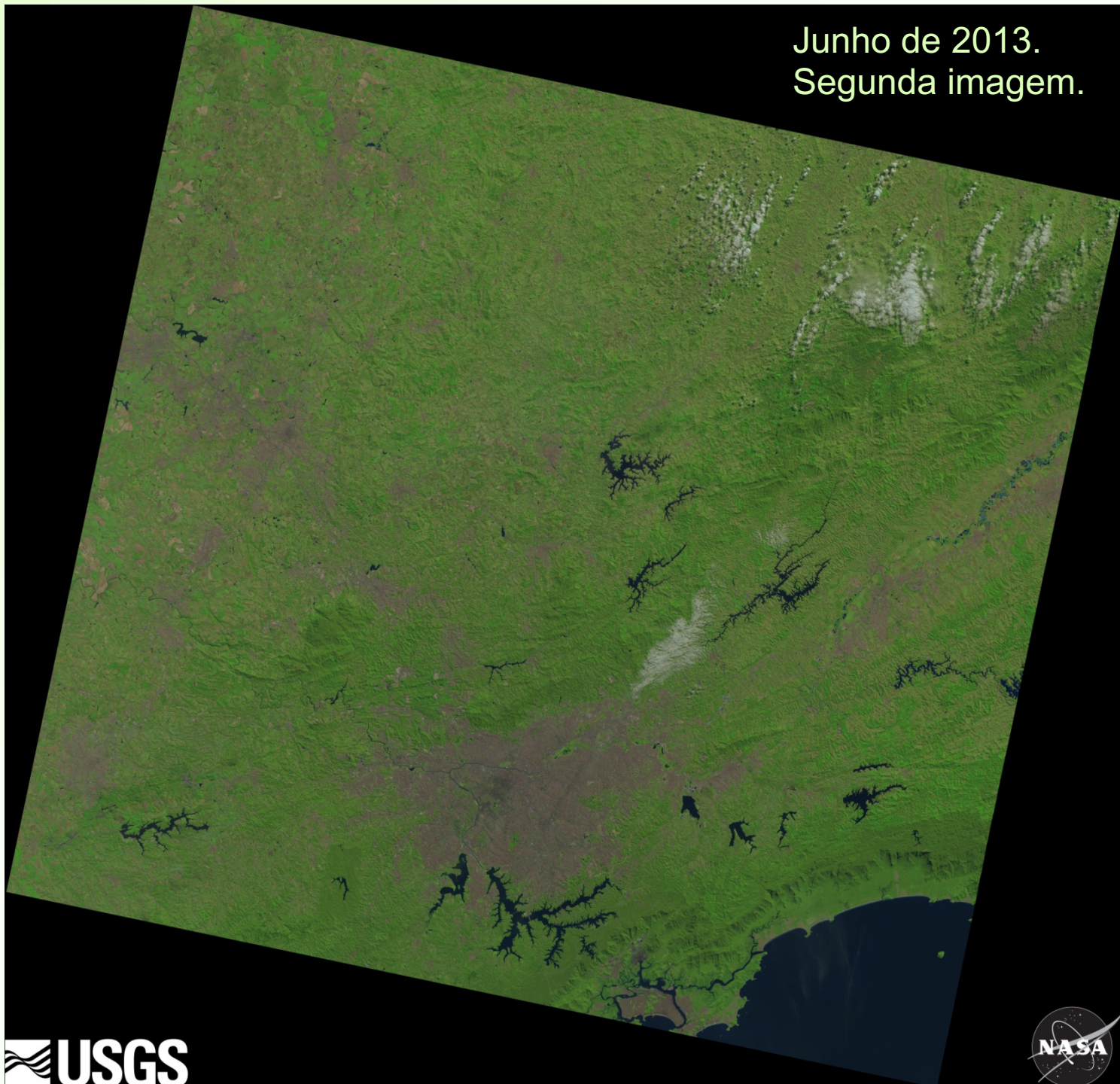
Maio de 2013.
Primeira imagem.



Landsat 8



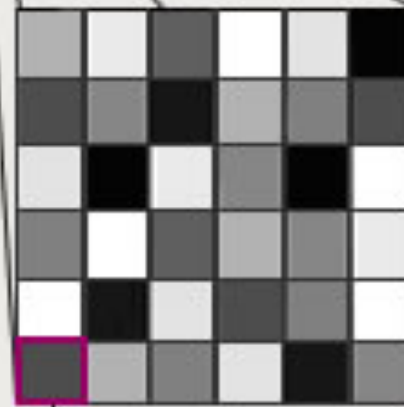
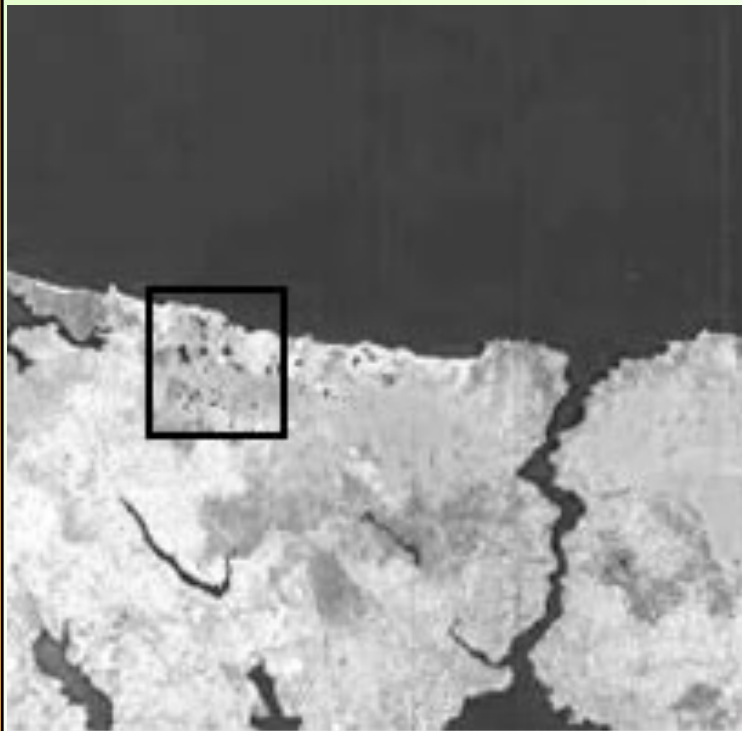
Junho de 2013.
Segunda imagem.



Landsat 8



Estrutura de uma imagem digital de 8 bits:



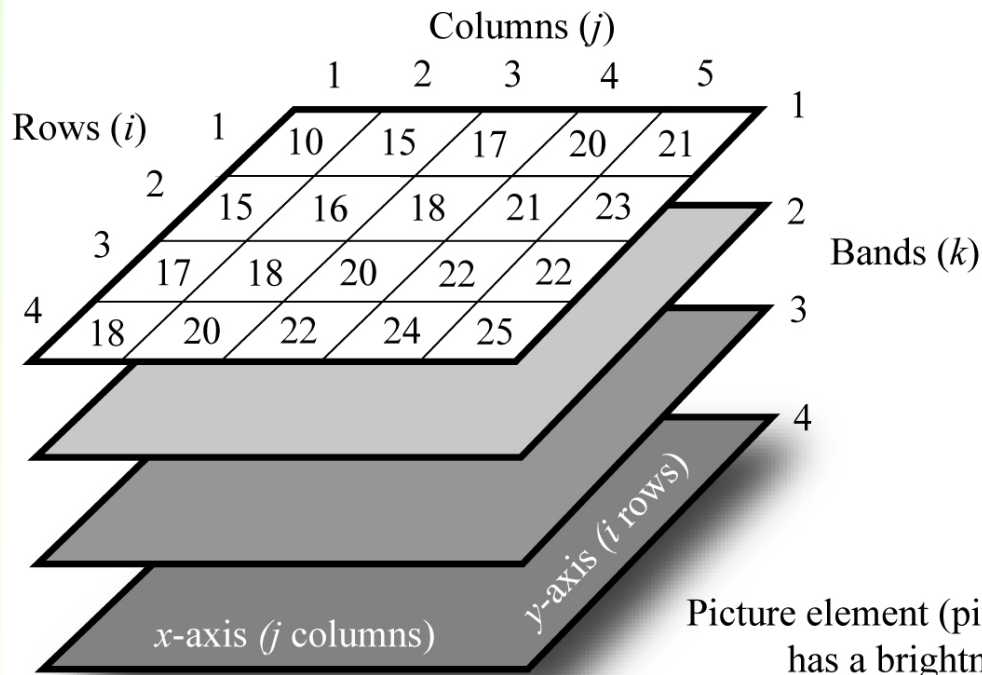
165	242	85	254	220	0
70	140	21	168	123	74
232	0	243	142	0	255
122	255	85	171	134	236
236	15	220	71	110	255
85	174	114	223	14	140

Digital Number
(DN)

$2 \times 2 = 4$, $4 \times 2 = 8$, $8 \times 2 = 16$, $16 \times 2 = 32$, $32 \times 2 = 64$, $64 \times 2 = 128$, $128 \times 2 = 256$
(256 valores –DN– que são atribuídos a tons de cinza)

Estrutura de uma imagem digital

Digital Image Terminology



Brightness value
range (often 8-bit)

255 — white

127 — gray

0 — black

Associated
grayscale



Picture element (pixel) at location row 4, column 4, band 1
has a brightness value of 24, i.e., $BV_{4,4,1} = 24$

Base 2 (binária)

Potências de 2:

bits	1
1	2
2	4
3	8
4	16
5	32
6	64
7	128
8	256
9	512
10	1024
11	2048
12	4096
13	8192
14	16184

↙ 1byte

↙ 1Kbyte

Usando 2 bits

(total de números distintos = 4):

$$00 = 0+0 = 0$$

$$01 = 0+1 = 1$$

$$10 = 2+0 = 2$$

$$11 = 2+1 = 3$$

Potências de K(byte):

$$1024 = 1\text{K}$$

$$1.048.576 = 1\text{ Mega}$$

$$1.073.741.824 = 1\text{ Giga}$$

8bits = byte

Usando 8 bits (total de números distintos = 256)

Usando 14 bits (total de números distintos = 16.184)

Processamento digital de imagens: Principais Funções

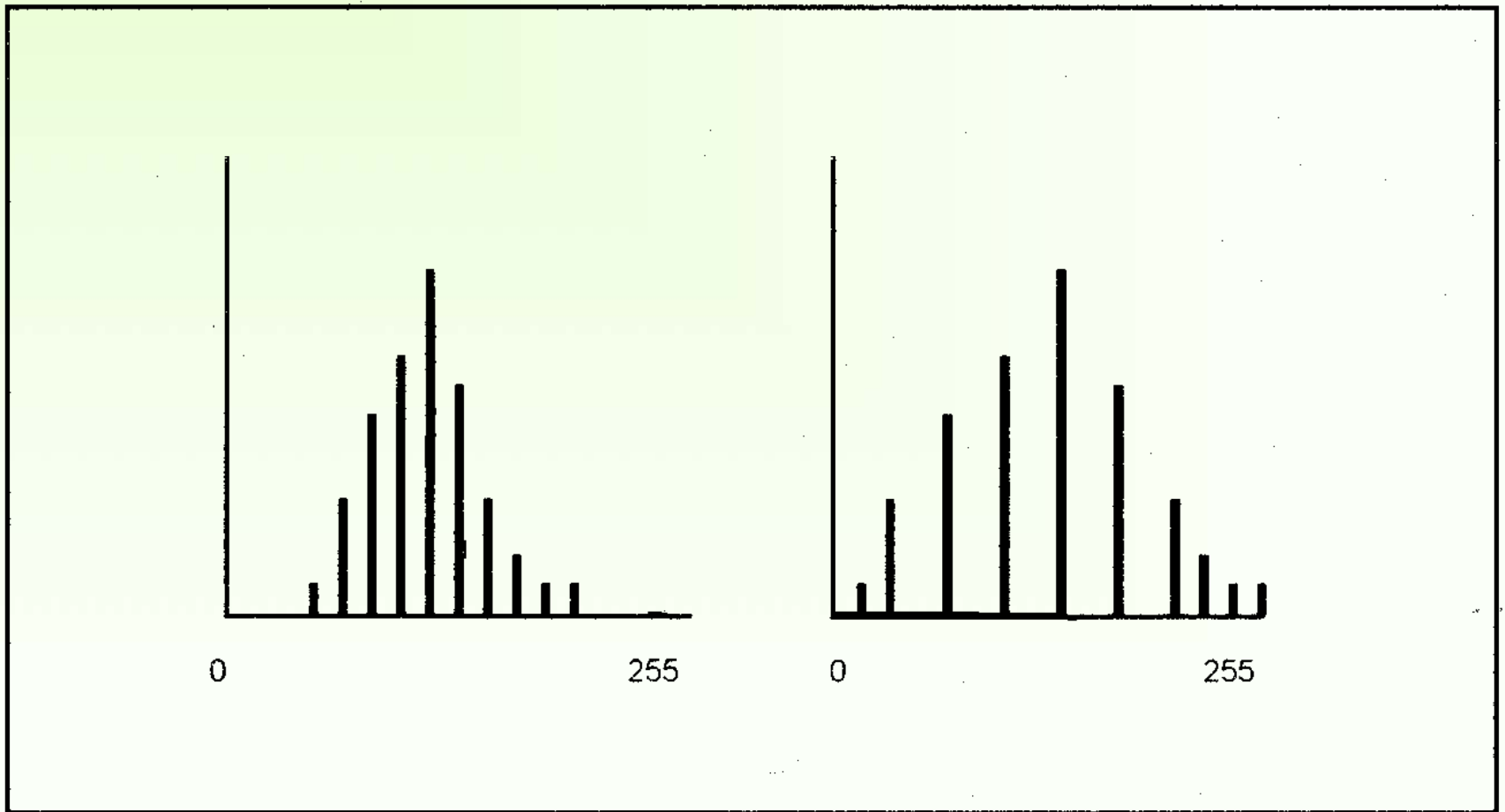
- ✓ Facilitar a identificação e extração da informação contida nas imagens para posterior interpretação;
- ✓ Remover ou amenizar degradações e distorções que limitam a capacidade visual humana;
- ✓ Processar grande quantidade de dados.

Processamento digital de imagens

O processamento digital de imagens de sensoriamento Remoto é dividido em:

- Pré-processamento: correção radiométrica e geométrica das imagens;
- Realce: aplicar contrastes nas imagens;
- Classificação: realizar o mapeamento utilizando algoritmos de agrupamento de padrões.

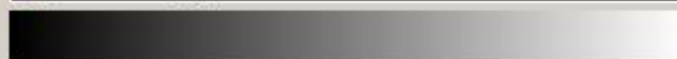
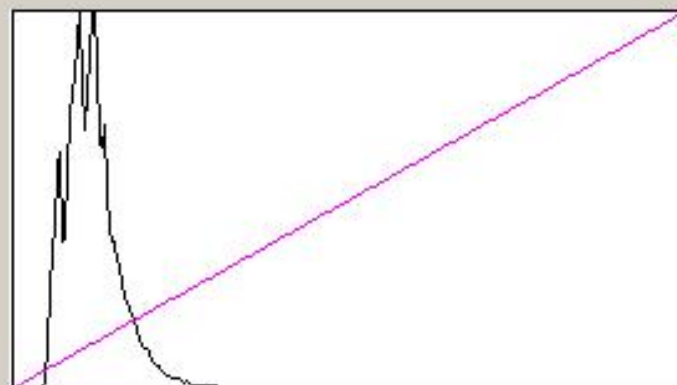
Aumento linear de contraste (também conhecido como “*stretching*”)





Contraste

Operação Canal Exibir Executar Ajuda



Nível de Entrada:

LUT/População
Entrada: Nova:

Média
M: G: B: Edição(saída)

Valores
Mín: CR Máx: CR Fatias CR

Salvar Imagem
Nome: Banda



Contraste

Operação Canal Exibir Executar Ajuda

Nível de Entrada:

LUT/População

Entrada: Nova:

Média

M: G: B:

Edição(saída)

Valores

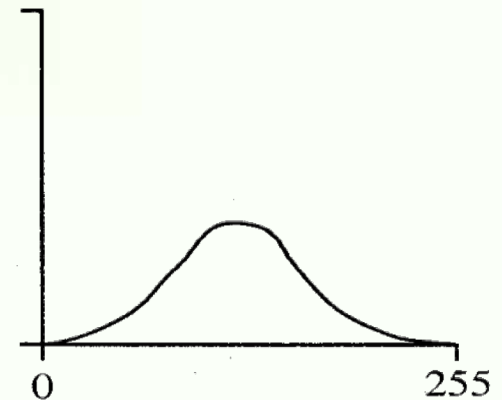
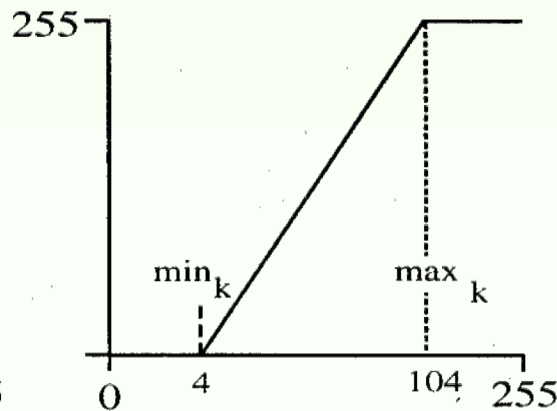
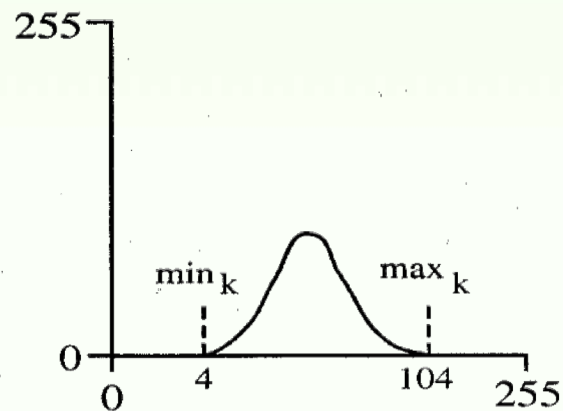
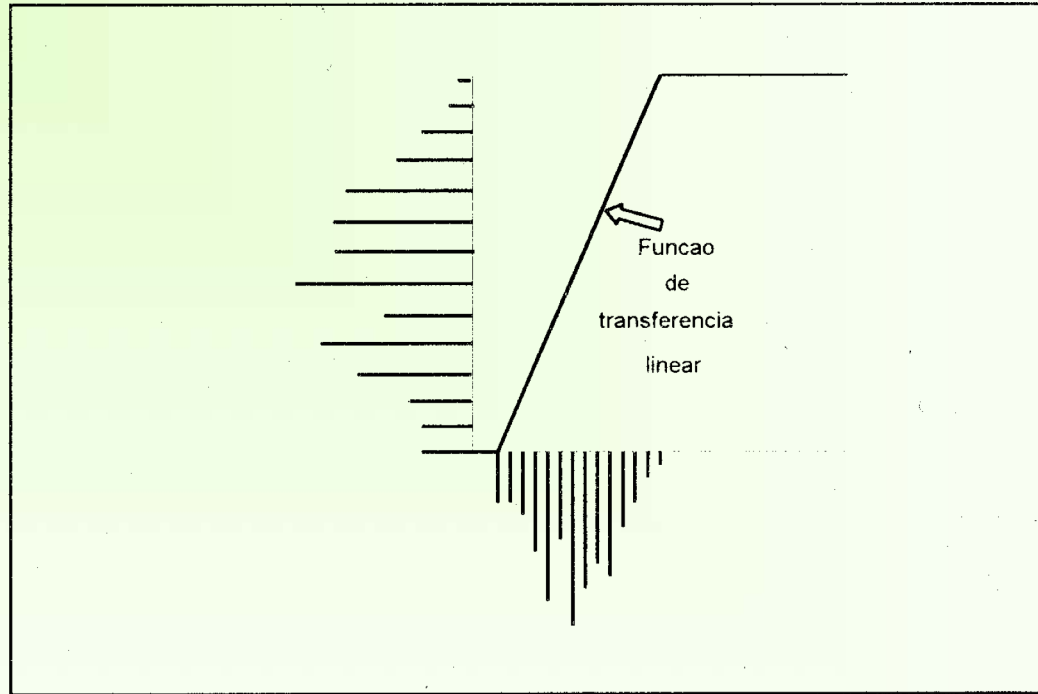
Mín: Máx:

Fatias

Salvar Imagem

Nome: Banda

Função de transferência linear



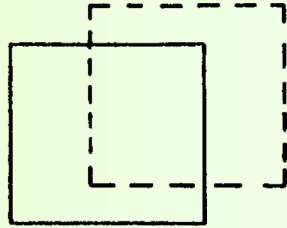
Correção geométrica

O objetivo é gerar uma imagem que tenha a integridade geométrica de um mapa, sem as distorções causadas pelo processo de aquisição da imagem e devidas aos seguintes fatores:

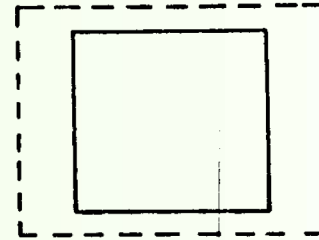
- ✓ Variações na altitude, atitude e velocidade do satélite
- ✓ Distorção panorâmica
- ✓ Curvatura da Terra
- ✓ Rotação da Terra (*skew*)
- ✓ Refração atmosférica
- ✓ Deslocamento de relevo
- ✓ Variações na velocidade de varredura do sensor

Distorções

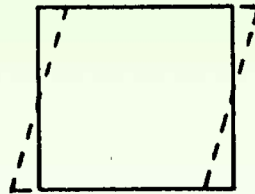
Translação



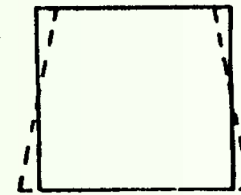
Altitude



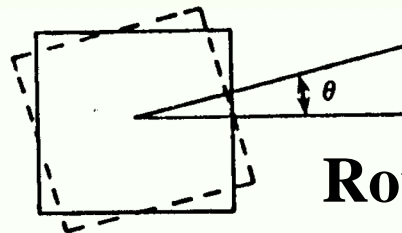
Inclinação



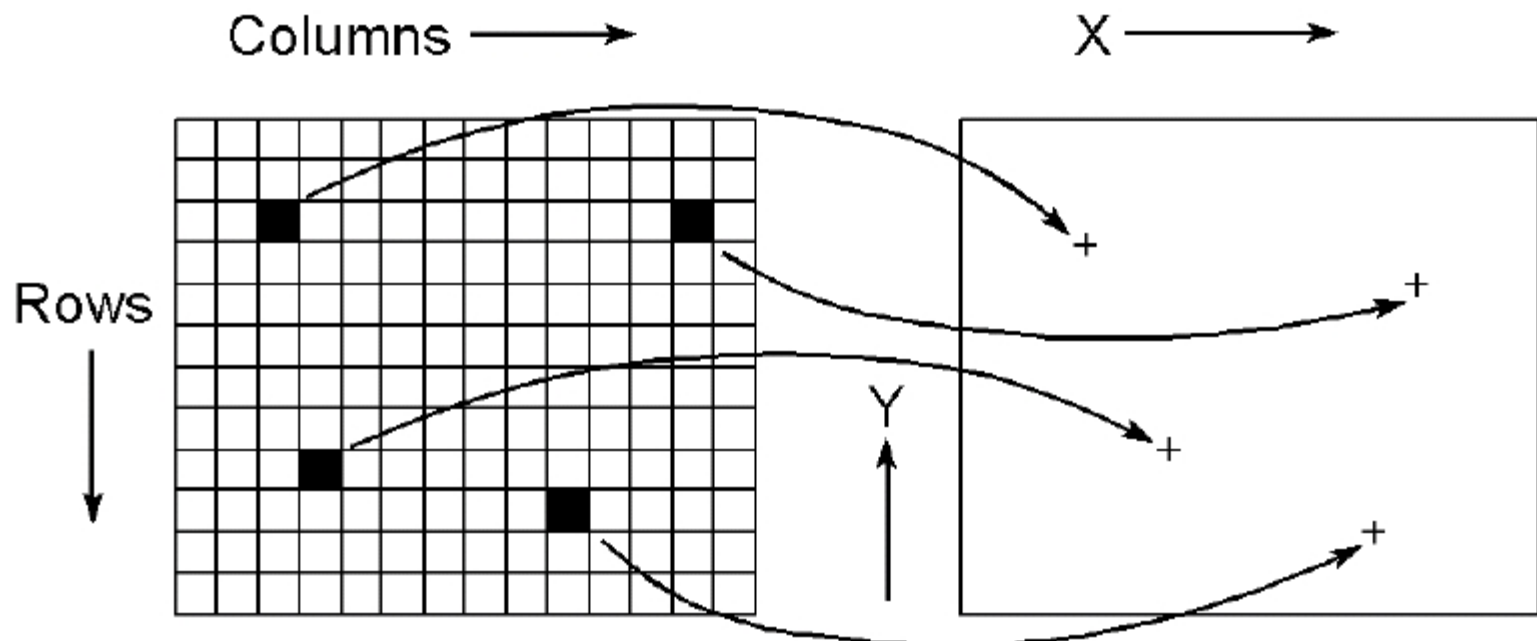
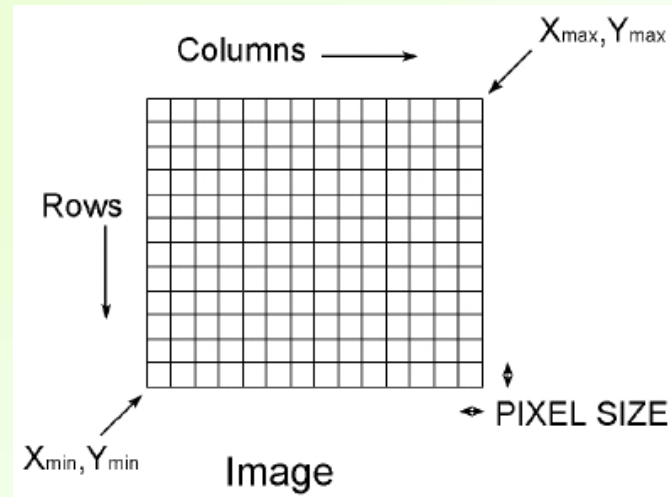
Perspectiva



Rotação



Georeferenciamento

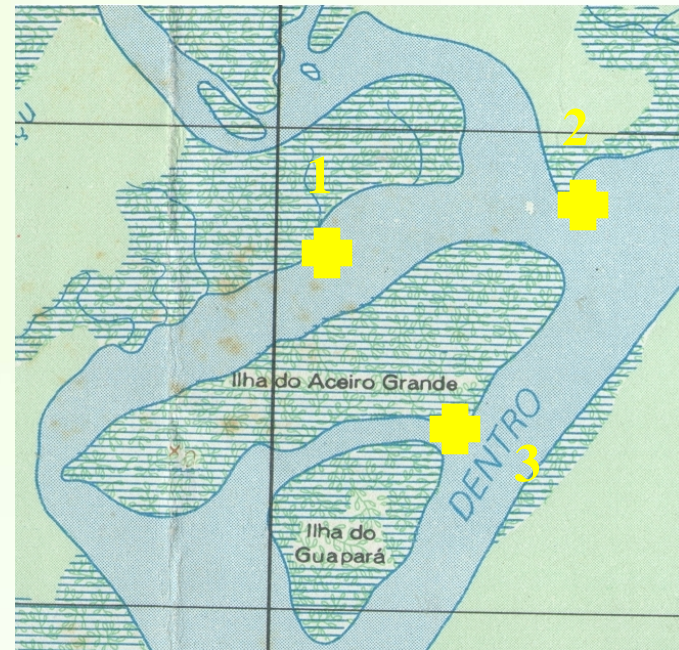


Georeferenciamento

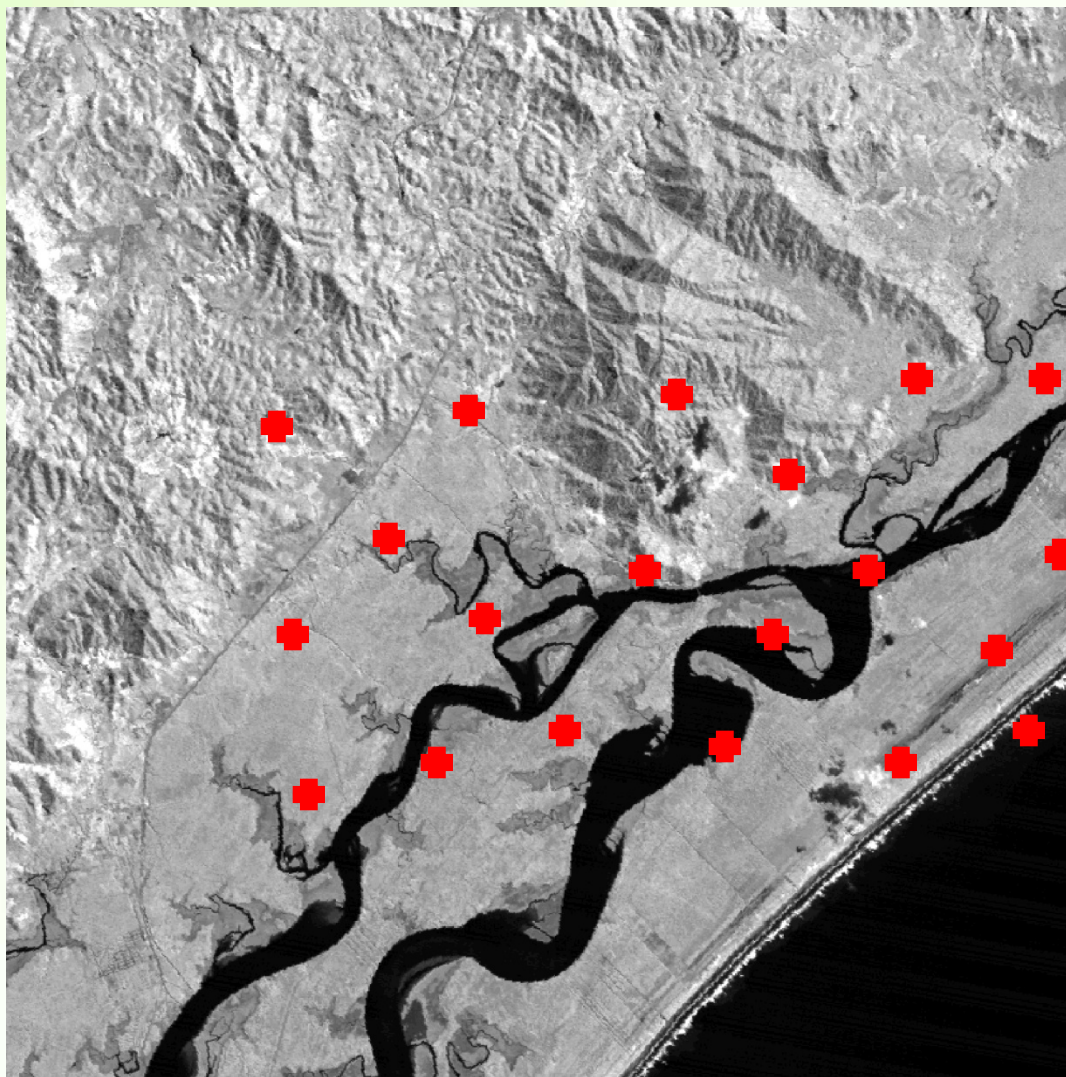


Georeferenciamento

Seleção de pontos comuns

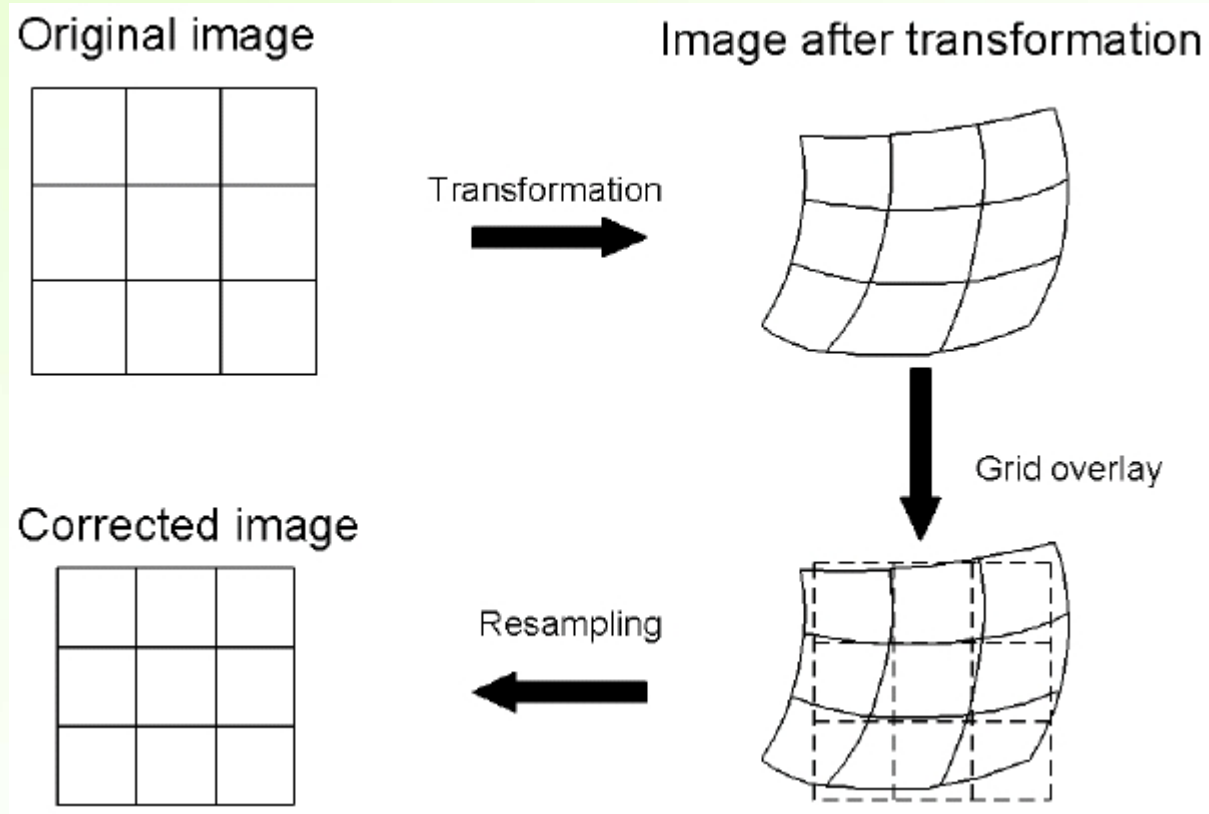


Georeferenciamento

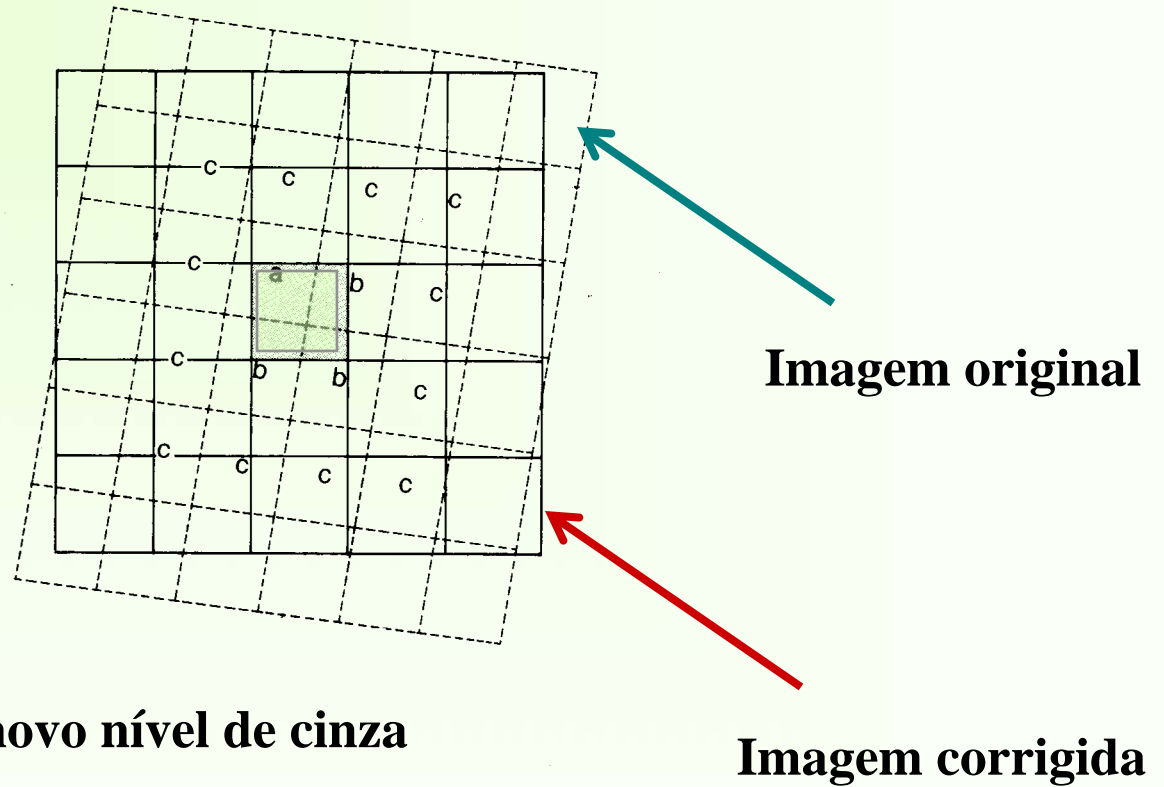


Distribuição ideal dos pontos de controle.

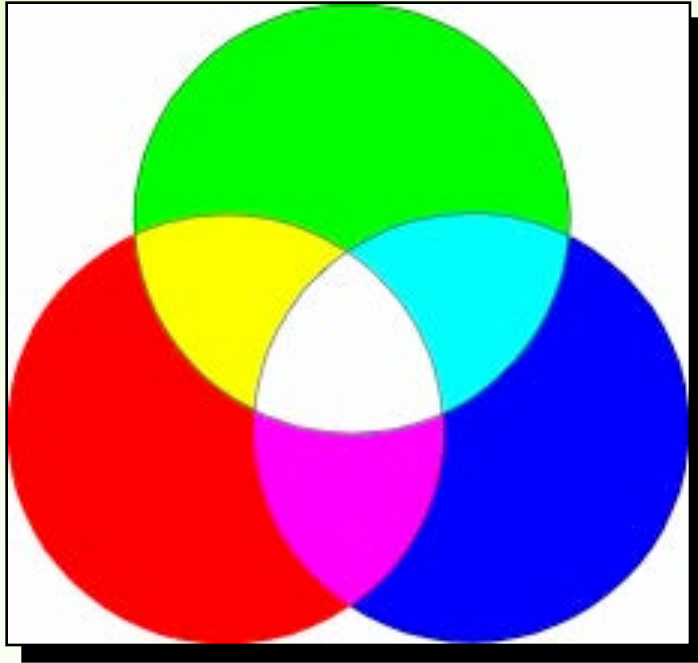
Reamostragem



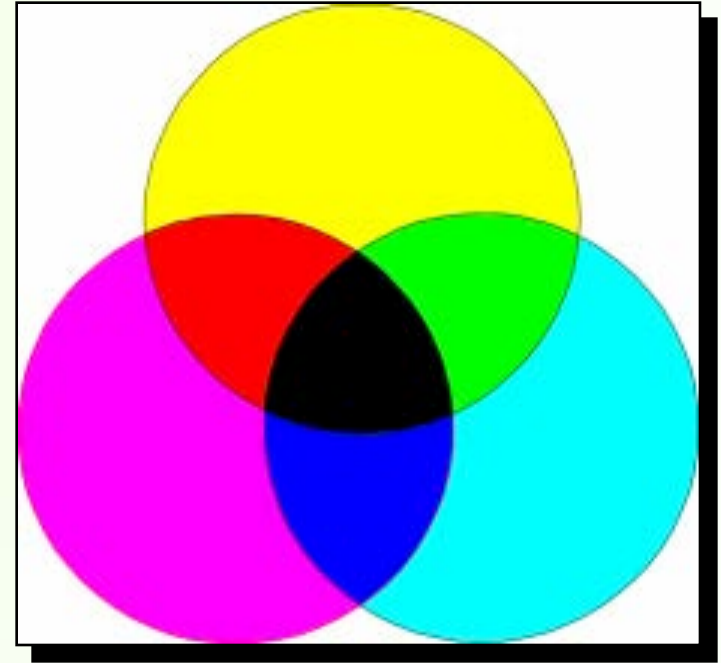
Reamostragem



Composições coloridas RGB

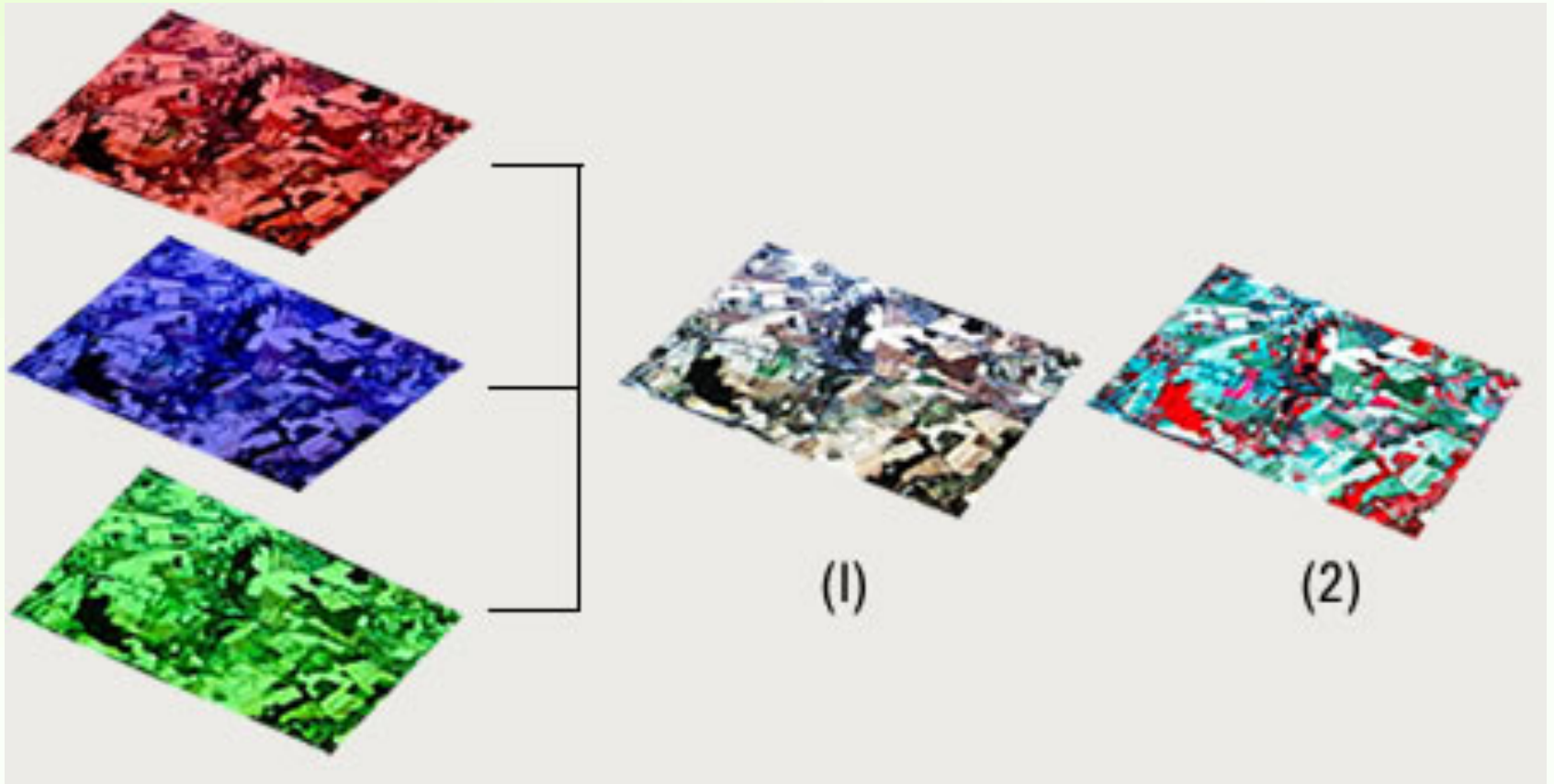


Aditivas



Subtrativas

Composições coloridas RGB



Composições coloridas RGB

Imagem Landsat 7 ETM+ da região de Santos - SP
Composição colorida 5 (R), 4 (G), 3 (B) - órbita 219/77 data 07/08/01



Banda 3



Banda 4



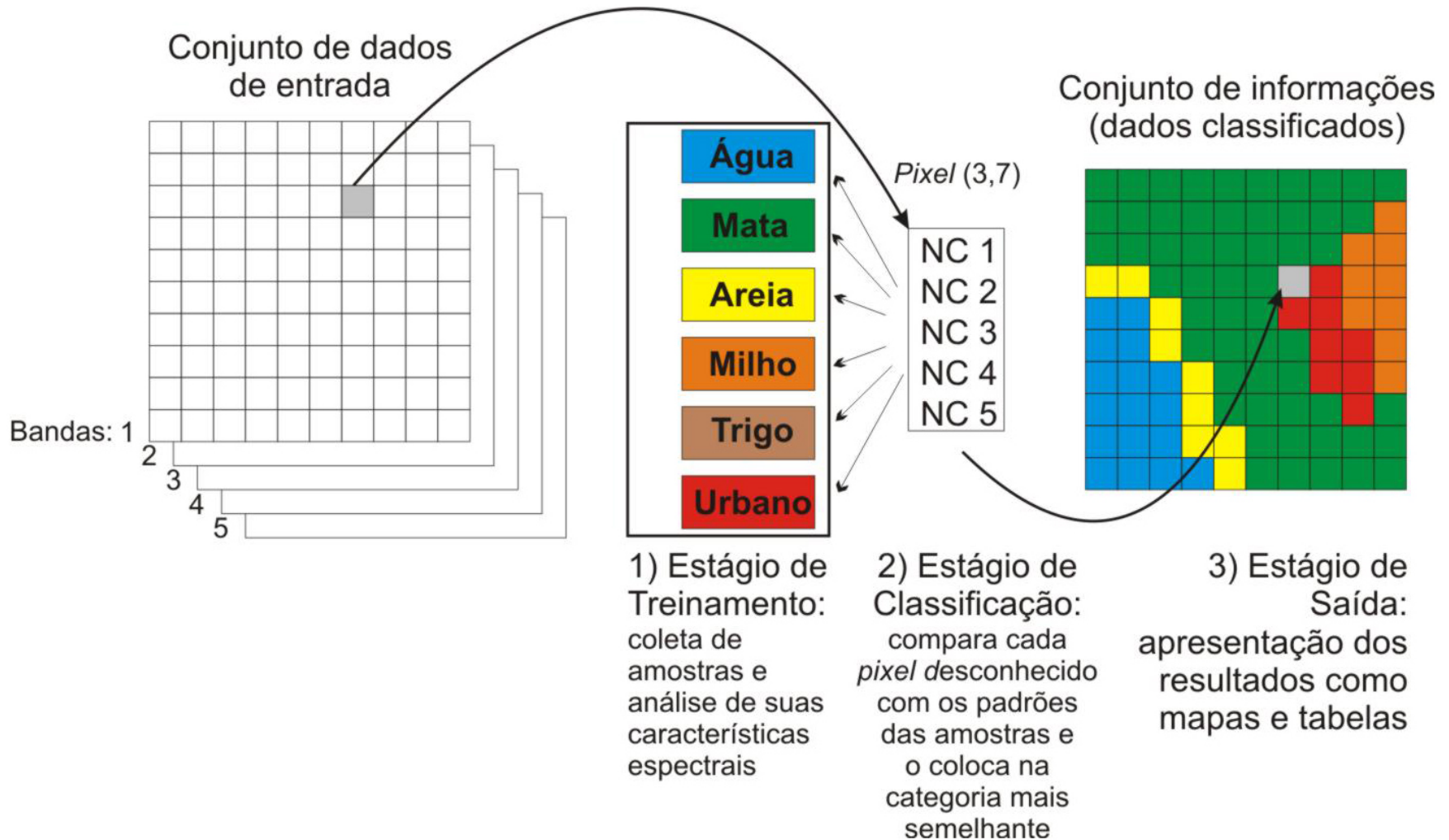
Banda 5

Composições coloridas RGB

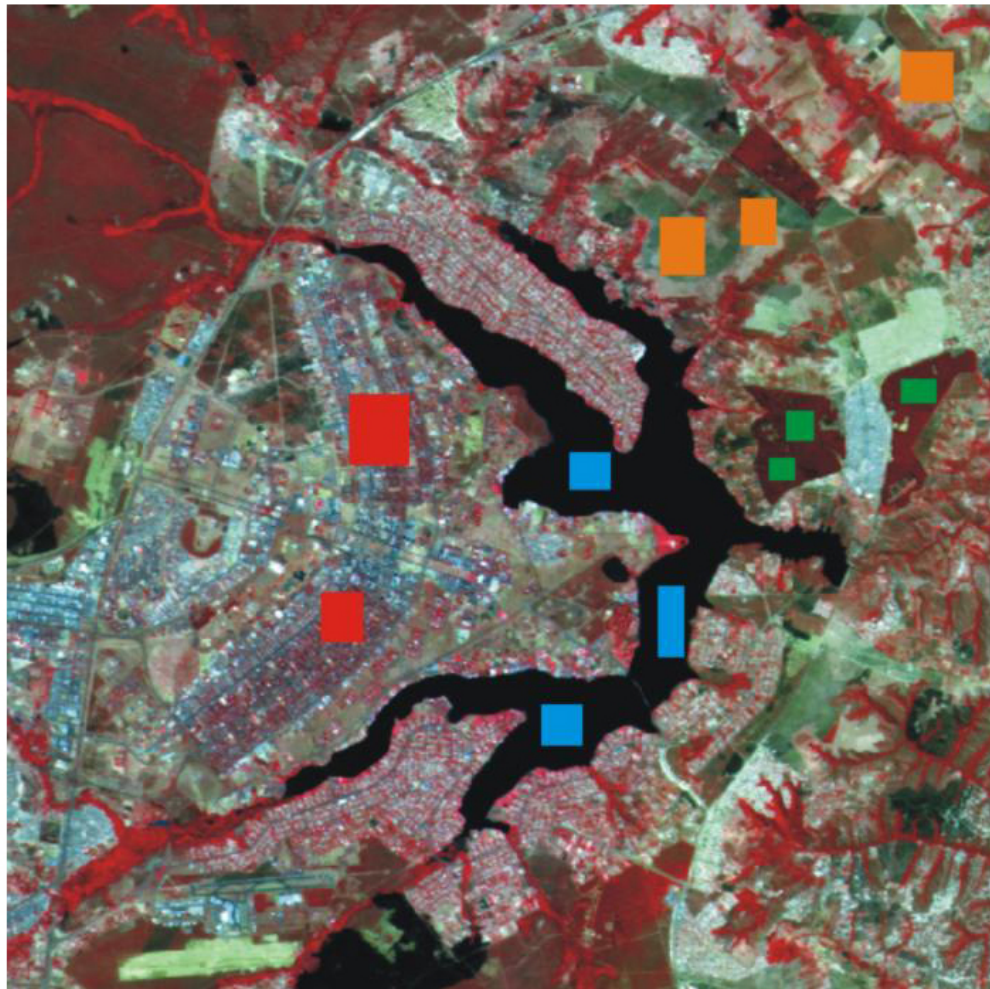
imagem CBERS 2 CCD da região de Manaus - AM
composição colorida 4 (R), 3 (G), 2 (B) - órbita 173/103 data 17/08/04



Classificação de padrões



Seleção de amostras



LEGENDA

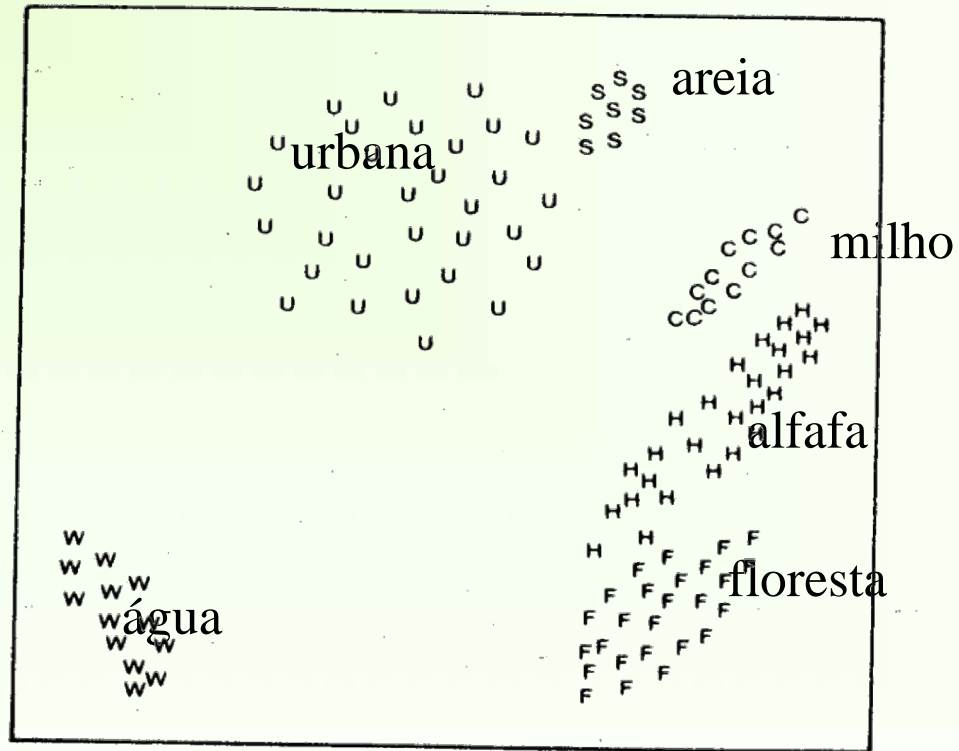
-  Urbano
-  Água
-  Reflorestamento
-  Agrícola

Escolha de um classificador



Espaço de atributos

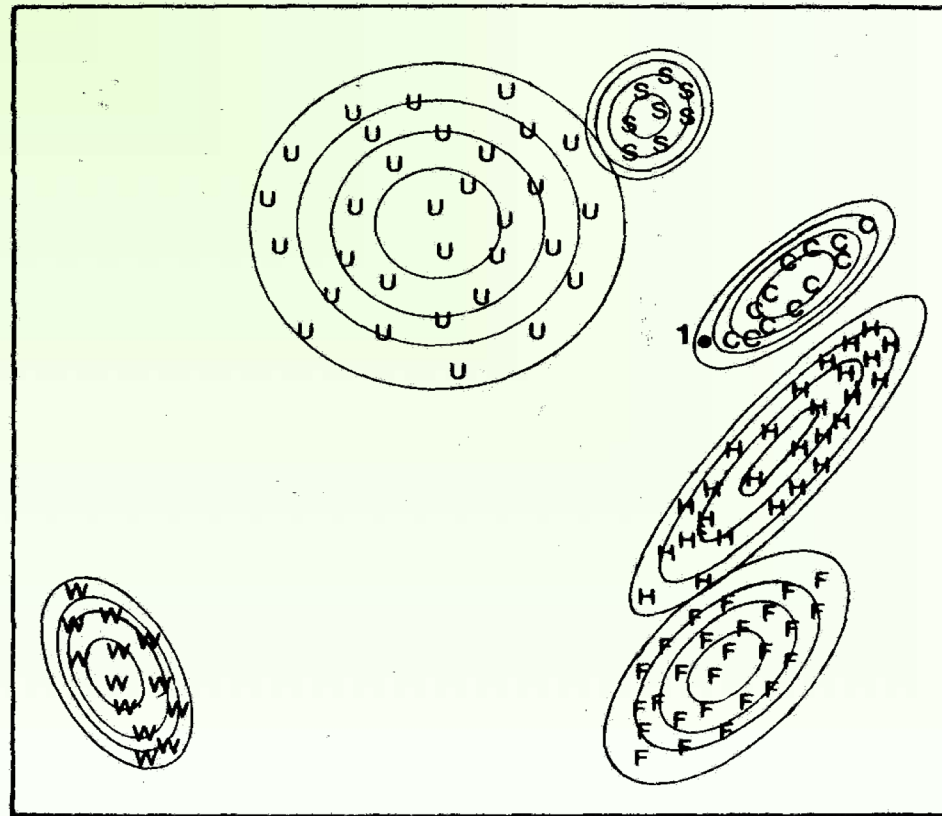
Banda 2



Banda 1

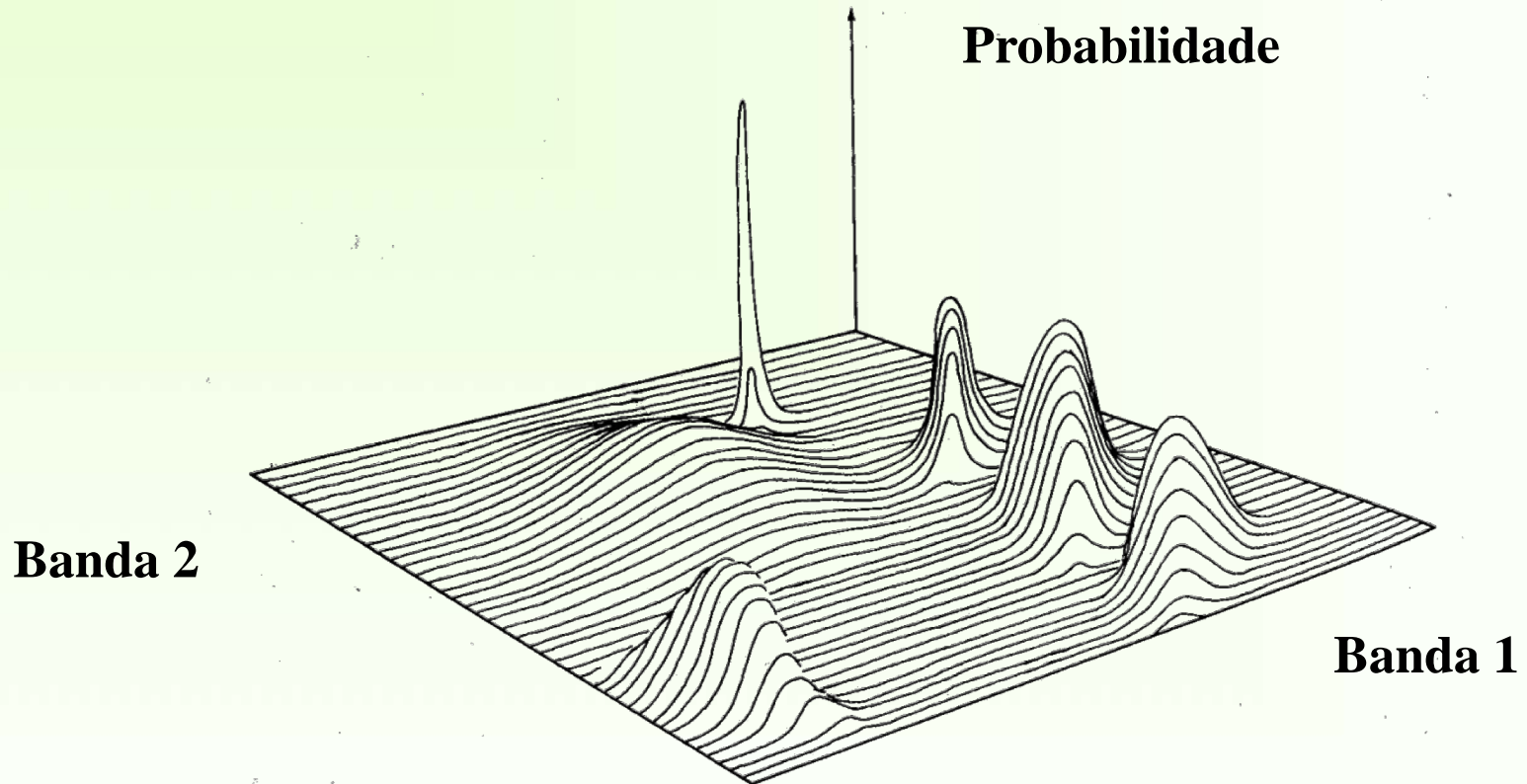
Máxima Verossimilhança

Banda 2



Banda 1

Função de Probabilidade



EXERCÍCIO PRÁTICO DE PDI

- **Realce do Contraste**
- **Composições Coloridas**
- **Correção Geométrica
(Georreferenciamento)**
- **Classificação
(Interpretação automática)**

Para a Aula 9 (04/12/2020) Exercício de processamento de imagens

Início da execução do Exercício Prático de PDI (Parte 1). Plantão de dúvidas no início da Aula 10 (11/12/2020). Entrega no *Moodle* até às 23h59' do dia 18/12/2020.

PROVA (TEORIA): 18/12/2020



Obrigado pela atenção!