

Qual é o critério usado para a classificação de doenças de plantas proposto por George L. McNew?



McNew propôs uma classificação para as doenças de plantas fundamentadas nos processos fisiológicos vitais da planta interferidos pelos patógenos.

De acordo com a classificação de doenças de McNew, as doenças do grupo I são chamadas de:

Escolha uma:

- a. Podridões de raiz e de colo
- b. Manchas foliares
- c. Podridões de órgão de armazenamento
- d. Damping-off
- e. Murchas vasculares

Os patógenos do grupo I possuem menor evolução do parasitismo e menor especificidade pelo hospedeiro do que os patógenos do grupo VI.

Escolha uma opção:

- Verdadeiro
- Falso

Associe a doença ao sintoma observado



Mofo cinzento ⇅



Podridão negra ⇅



Podridão algodão ⇅



Murcha bacteriana ⇅

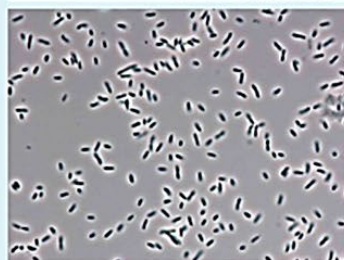
Qual(is) destes sintomas e sinais são causados por *Pectobacterium* spp?



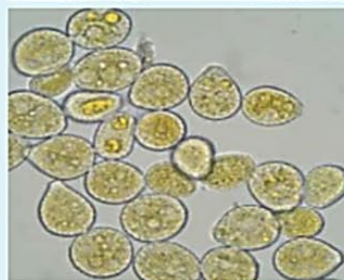
Não ⇅



Sim ⇅



Não ⇅



Não ⇅

