




Etiologia



Pasteurella multocida subspécie *multocida*
 Tipo capsular A e D
 Não toxigênica- frequência variável
 Considerada agente secundário

Epidemiologia

Distribuição mundial
 Alta prevalência no país
 Transmissão por contato direto nariz-nariz
 Presente em cães, gatos, coelhos, aves, ruminantes



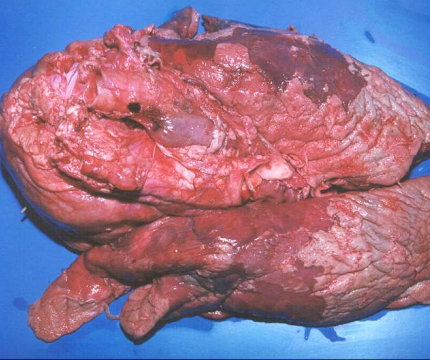
Patogenia - sinais clínicos

Infecção prévia por outro agente
 Pouco conhecida- cápsula inibe a fagocitose
 Fatores ambientais
 Fatores do hospedeiro- imunidade
 Forma aguda- tosse, dispnéia, emagrecimento.
 Forma crônica- tosse, batadeira.




Lesões

Consolidação pulmonar
 Formação de abscessos
 Pleurisia, pericardite-aderências



Lesões

Consolidação pulmonar
 Formação de abscessos
 Pleurisia, pericardite-aderências



Lesões

Presença de exsudato mucopurulento



Lesões

Presença de tecido pulmonar aderido a pleura parietal



Lesões

Presença de tecido pulmonar aderido a pleura parietal



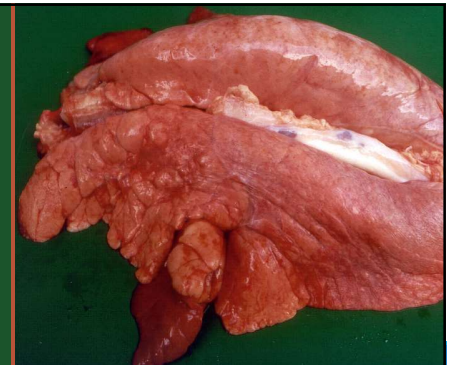
Diagnóstico

Histórico e sinais clínicos
Isolamento do agente
Detecção através da PCR-
monitoria



Infecção por *Bordetella bronchiseptica*

Pulmão apresentando áreas de hepatização de coloração Vermelho escuro em lobos apicais e cardíacos





Bordetelose pulmonar

Distribuição mundial

Baixa prevalência de quadros pulmonares atualmente

Rinite atrófica não progressiva- até 3 semanas de idade

Broncopneumonia- pode ocorrer na primeira semana de vida- grave com alta mortalidade, quando ocorre em animais animais após os 90 dias de vida é mais branda.

Monolobular ou bilobular- afeta principalmente o lobo apical e cardíaco.

Áreas afetadas apresentam coloração vermelho escura

Diagnóstico- Histórico, lesões, isolamento do agente ou detecção através da PCR.

Espécies	Hospedeiros	Doença
<i>Bordetella pertussis</i>	Humanos Chimpanzés	Coqueluche Casos raro de doença, como tosse convulsa em animais de cativeiro
<i>B. parapertussis</i>	Humanos Ovelhas	Forma suave coqueluche Isolados de carneiros saudáveis e com pneumonia
<i>B. bronchiseptica</i>	Suínos	Rinite Atrófica não progressiva e broncopneumonia
	Cães Coelhos e Porquinhos da-índia Cavalos e gatos	Traqueobronquite infecciosa canina (Tosse dos cães) Rinoss, com infecção do trato respiratório superior, broncopneumonia ou septicemia Infecção respiratória
<i>B. avium</i>	Humanos	Isolados ocasionalmente de feridas e outros fluidos corporais
<i>B. avium</i>	Perus e outras aves	Coriza, rinite traqueíte e sinusite em perus jovens. Morbidade alta e mortalidade baixa
<i>B. hinzii</i>	Aves (homem)	Infecção respiratória, septicemia em humanos
<i>B. holmeizi</i>	Humanos	Septicemia e quadro parecido com a tosse comprida (coqueluche)
<i>B. trematum</i>	Humanos	Otitis
<i>B. ansorpii</i>	Humanos	Cisto epidérmico, septicemia
<i>B. petrii</i>	Ambiente e hospedeiros diversos	Doença óssea degenerativa em humanos.

Fonte: Adaptado Quinn, et al., 1994; Gross; Keidel; Schmitt., 2010



Prevenção

- Vacinas- autógenas e comerciais.
- Bacterinas contendo *P. multocida* A e D e *B. bronchiseptica*- Fêmea e leitão.
- Bacterinas contendo *P. multocida* A e D e *B. bronchiseptica*. + toxóide- pode ser usada só na fêmea.

Monitoria de lesões respiratórias

Monitoria de lesões respiratórias

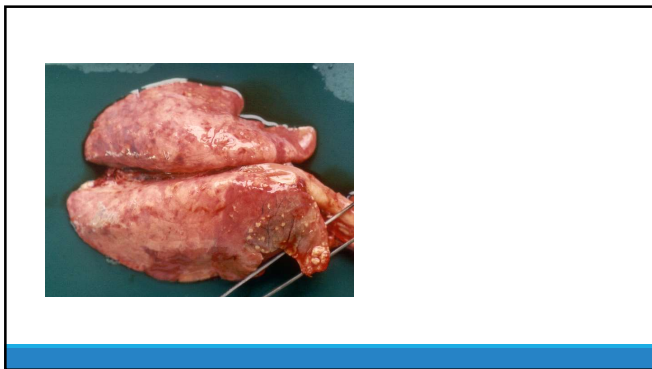
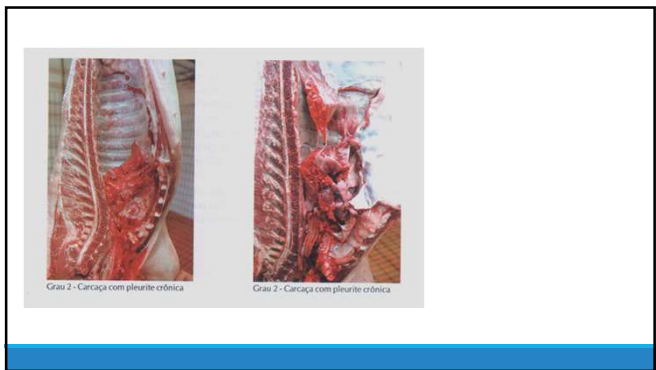
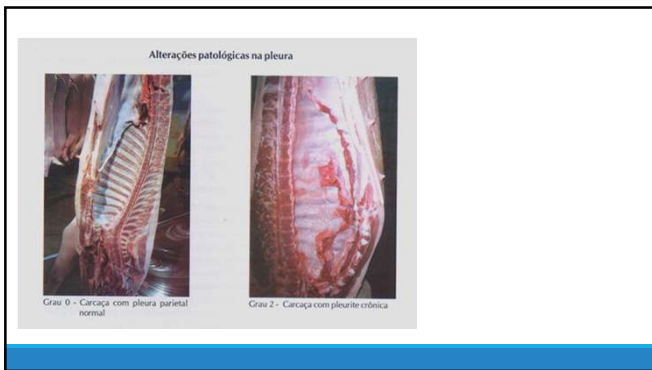
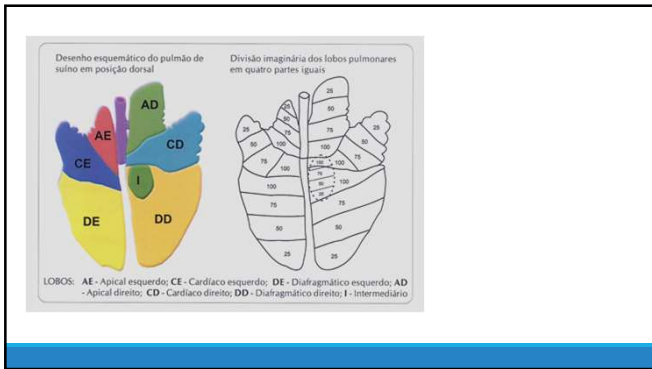
Determinação de índice para pneumonia- IPP

Presença de áreas de hepatização- % do pulmão afetada

Presença de pleurite -com ou sem aderência do pulmão à carcaça.

Presença de nódulos ou abscessos pulmonares.

Pulmão suíno



Índice de rinite atrófica progressiva

$$IRAP = \frac{(n0 \times 0) + (n1 \times 1) + \dots}{N}$$

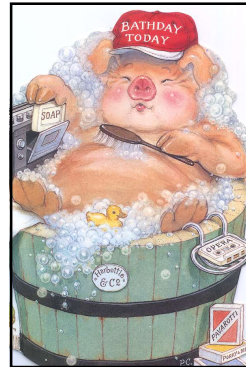
IRAP

- 0- rebanho livre
- até 0,5- Rinite presente, sem ameaça
- 0,51 a 0,84- Limiar da faixa de risco
- maior que 0,84- RAP é um problema

Redução no ganho médio de peso diário em suíno com diferentes graus de severidade de rinite atófica progressiva e pneumonia considerando que elas ocorrem isoladamente ou concomitantemente.

Completos Níveis	ÁREA AFETADA						
	0%	1-30%	31-50%	51-60%	61-80%	81-90%	90%
GRAU 0	0	-3%	-8%	-15%	-19%	-24%	-30%
GRAU 1	0	-3%	-8%	-15%	-20%	-24%	-30%
GRAU 2	-3%	-4%	-10%	-17%	-20%	-25%	-32%
GRAU 3	-6%	-8%	-11%	-18%	-23%	-28%	-34%
GRAU 4	-12%	-14%	-17%	-21%	-25%	-30%	-36%
GRAU 5	-17%	-18%	-21%	-25%	-30%	-33%	-40%

Fonte: Müller & Albro (1980) modificadas



Obrigada pela Atenção!