





## Pneumonia enzoótica



### Agente etiológico

*Mycoplasma hyopneumoniae*  
Classe Mollicutes

Outros micoplasmas em suínos:  
*M. hyorhinis*, *M. hyosynoviae*, *M. flocculare*, *M. suis*.

Agente bacteriano de difícil cultivo, meio de cultura complexo, crescimento lento (contaminantes).

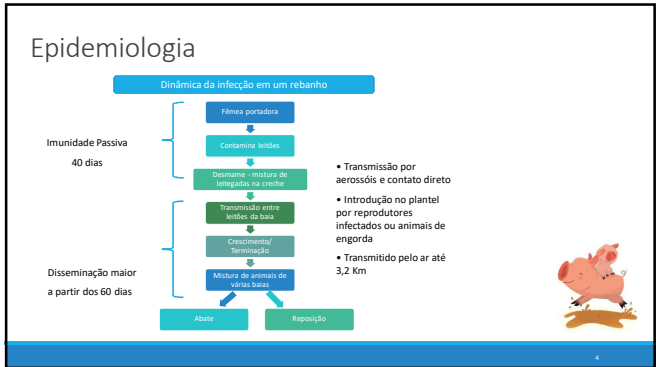
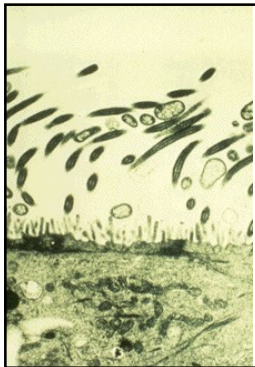
Não possui parede celular



### Epidemiologia

Distribuição mundial  
Prevalência alta- praticamente 100%  
Morbidade alta- 90%  
Mortalidade baixa- associada a infecção secundária

Agente primário- favorece infecção por *P. multocida*, *Haemophilus parasuis*, *Streptococcus suis*, *B. bronchiseptica*, *Actinobacillus pleuropneumoniae* e agentes virais.

### Patogenia

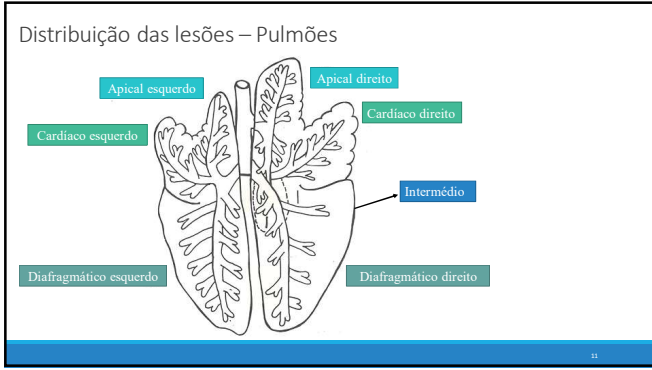
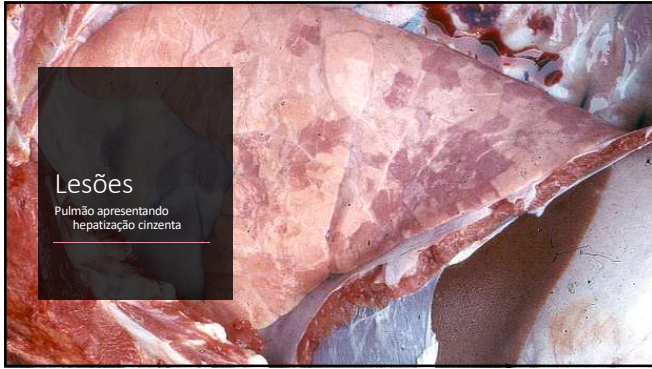
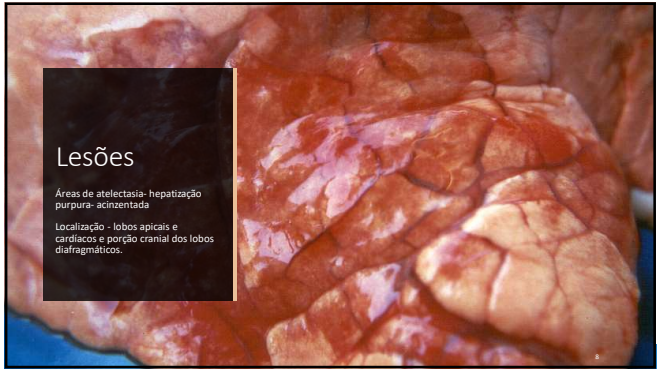
Período de incubação - 10 a 21 dias (lesões)  
Soroconversão- 2 a 4 semanas após exposição  
Capacidade de adesão a células do epitélio ciliado  
Perda extensiva de epitélio ciliado- compromete o "clearance" pulmonar  
Proteínas de membrana são mitogênicas para linfócitos de suínos e alteram a função de macrófagos.  
Efeito imunossupressor

### Sinais clínicos

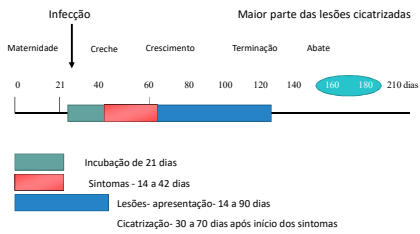
Tosse seca e improdutiva  
Redução em ganho de peso e conversão alimentar

Alguns animais desenvolvem infecções secundárias- tosse, dificuldade respiratória, febre, batadeira, morte.



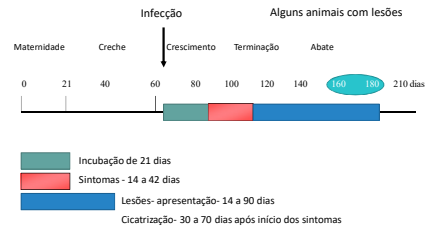


### Momento infecção x duração das lesões (1)



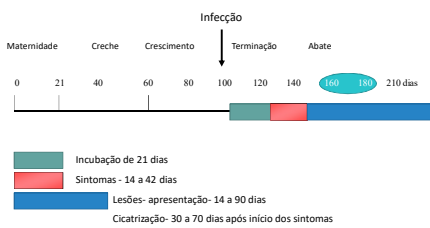
23

### Momento infecção x duração das lesões (2)



24

### Momento infecção x duração das lesões (3)



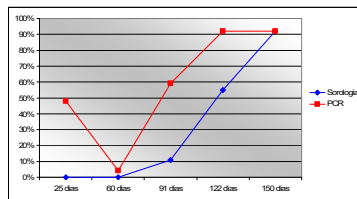
25



### Diagnóstico

- Histórico, sinais clínicos
- Isolamento não é viável
- Deteção através da PCR
- Imunoperoxidase
- Sorologia- ELISA
- Histopatologia

### Momento da infecção



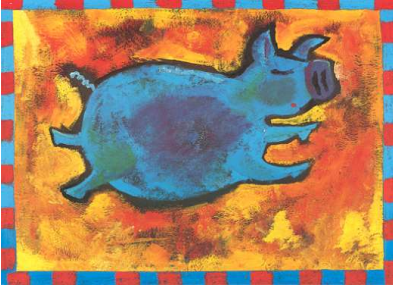
27



### Prevenção e controle

- Bacterina de duas doses- 7 e 21 dias ou 21 e 42 dias.
- Vacinação de fêmea
- Bacterina de uma dose- 42 ou 60 dias.
- Diferença- adjuvante
- Mão de obra
- Tratamento antimicrobianos

28



Obrigada pela  
atenção!