



Erisipela

Laboratório de
SANIDADE SUÍNA

Erisipela

- *Erysipelothrix rhusiopathiae*
- 18 sorotipos
- agente presente no solo
- presente em um grande número de mamíferos.
- Roedores e aves silvestres são fonte de infecção assim como solo, água e ambiente.

Tab. 3 - Sorotipos dos 131 isolados de *Erysipelothrix spp.*

Antígenos	Número de isolados por sorotipo																			
	1a	1b	2a	2b	4	5	6	7	8	10	11	12	15	17	19	21	24	25	NT*	
Hidrofílicos	Parvalbina	14	10	24	26	4	5	6	7	8	10	11	12	15	17	19	21	24	25	NT*
	Septidémica	14	7	3	3	4					1	7			2	1	4			5
Acetabílicos	Parvalbina										2	2			2		1			
	Septidémica	9	24		2	5	3	3	2							4				5
	Septidémica																			19



SINAIS CLÍNICOS



- Forma hiperaguda- morte súbita
- Forma aguda- febre, prostração, anorexia, conjuntivite e andar cambaleante. Lesões de pele.
- Forma crônica- artrite, insuficiência cardíaca.



Lesões

- Lesões cutâneas em forma de eritema, urticária ou lembrando losangos. Grandes áreas de necrose.
- Aumento no volume das articulações, líquido sinovial sanguinolento, fibrose.
- Fibrose das válvulas cardíacas- endocardite vegetativa



Lesões



Lesões





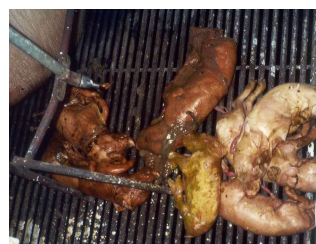
Lesões



Lesões



Lesões



ERISPELA

Qual a participação do agente nos transtornos reprodutivos?
Aborto- consequência do quadro agudo?



ERISPELA

Scarcelli et al, 1999- 5,13% dos casos de aborto examinados apresentaram isolamento de *E. rhusiopathiae*.

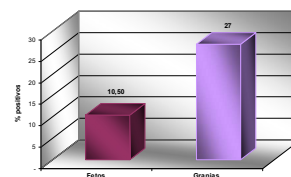
Hoffmann & Bilkei, 2002- descrevem ocorrência de descarga vulvar, queda nas taxas de parto, aumento no índice de abortos, aumento na taxa de natimortos e redução no tamanho de leitgadas- sistema de produção de 2400 matrizes na Hungria.

Dados obtidos entre 2004 e 2007 sobre a participação de *E. rhusiopathiae* na mortalidade fetal- Foram avaliadas 33 granjas e um total de 172 fetos por PCR- SP, MG, SC, PR e MS.



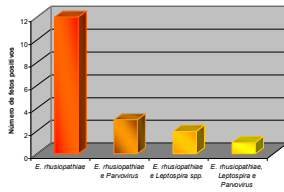
Erysipelothrix spp.

Frequência de fetos e de propriedades positivas



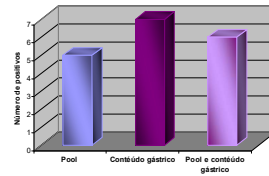
Erysipelothrix spp.

Número de fetos positivos e associações



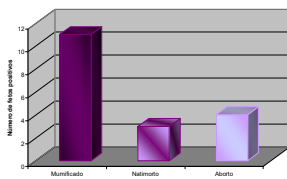
Erysipelothrix spp.

Distribuição do agente diferentes tipos de amostra



Erysipelothrix spp.

Distribuição do agente em fetos mumificados, natimortos e abortamentos



Diagnóstico

Histórico

Lesões

Diferencial- *S. suis*, Peste suína clássica, Salmonelose septicêmica

Agentes causadores de infecção reprodutiva.



Diagnóstico

- Casos de septicemia, artrite, endocardite- Exame bacteriológico.
- Suspeita de transtornos reprodutivos:
- Sorologia- ELISA
- Exame bacteriológico
- Reação em cadeia pela polimerase-PCR



Tratamento e controle

Vacinação marrãs e porcas.

Podem ser usadas em leitões

Tratamento individual - penicilina, ceftiofur, oxitetraciclina, quinolonas e macrolídeos.

Resposta variável.





Obrigada pela
Atenção!