



Relacionamento Maxilomandibular

Prof. Dr. César Bataglion

Professor Associado da Área de Oclusão / DTM e DOF. FORP-USP

bataglionc@forp.usp.br



Relacionamento Maxilomandibular



Ponto chave: relação entre dentes e ATM

Relacionamento Maxilomandibular



Relação Cêntrica (RC)

Máxima Intercuspidação Habitual (MIH)

Oclusão em Relação Cêntrica (ORC)

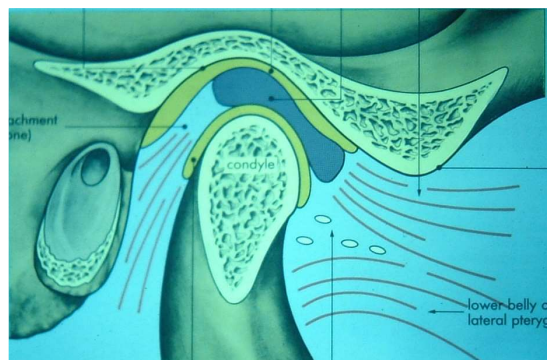
Relações maxilomandibulares


Relação Cêntrica (posição condilar de RC)

Relacionamento maxilomandibular **independente do contato dentário**, em que os cêndilos se articulam na posição ânterosuperior contra as inclinações posteriores das eminências articulares. Nessa posição a mandíbula realiza um movimento puramente rotativo. Clinicamente é uma posição de referência útil e repetível.

The Glossary of Prosthodontic Terms, ed.9, 2017


- ✓ **Posição condilar**
- ✓ **Nesta relação o cêndilo realiza um movimento "puramente rotativo" - eixo terminal de rotação dos cêndilos** (GTP9, 2017)





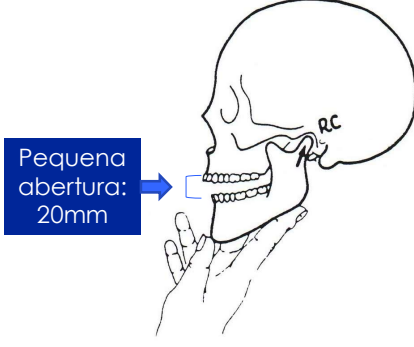
Rotação: compartimento inferior da ATM (côndilo/disco)

Translação: côndilo/disco deslizam na eminência articular:
Abertura Bucal: 40,0mm

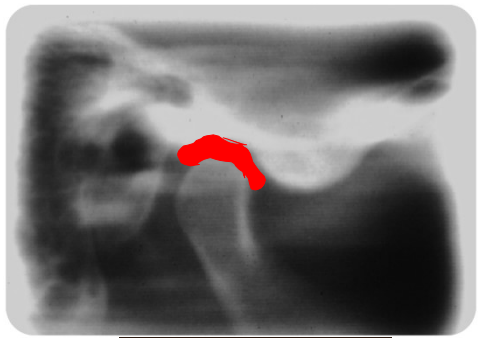
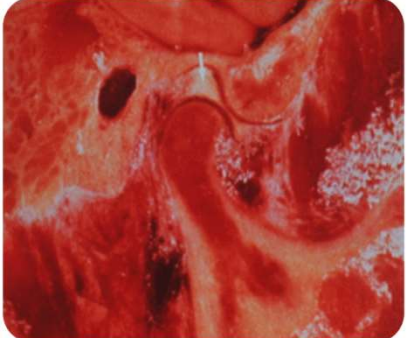


Oliveira, 2002

Pequena abertura: 20mm



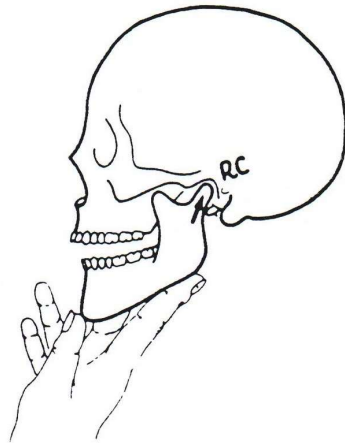
Relação Cêntrica



Rx Lateral de ATM

Côndilo em relação centrica

Relação cêntrica é uma posição condilar



Objetivo: Localizar o eixo de rotação dos côndilos

Relação Cêntrica



Frontal
(ponta do mento)

Técnicas de manipulação da RC:
localização do eixo de rotação
dos côndilos



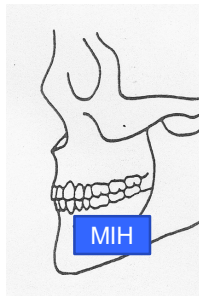
Bimanual

Pequena
abertura:
20mm

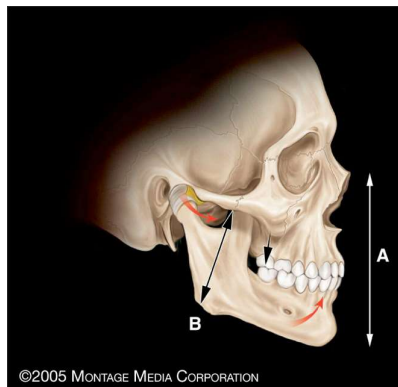
Máxima Intercuspidação Habitual (MIH) (posição dental de MIH)

A MIH é a posição maxilomandibular onde os dentes adquirem um **número máximo de contato oclusal**. Ocorre uma completa intercuspidação entre os dentes antagonistas, **independente da posição condilar**

Onde ocorre a
mastigação

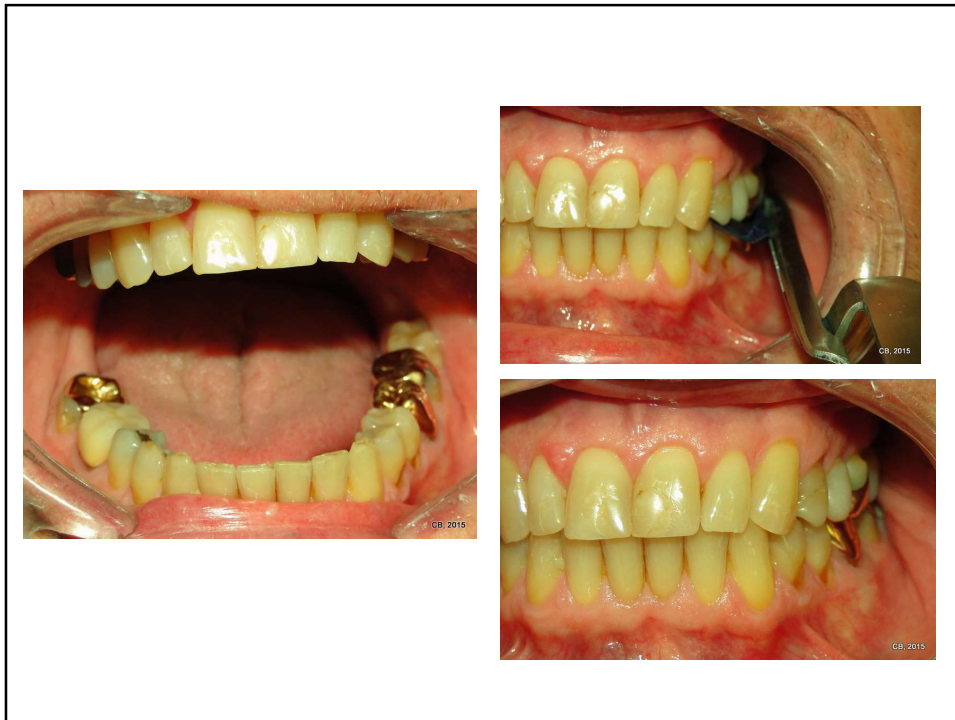


Máxima Intercuspidação Habitual (MIH)



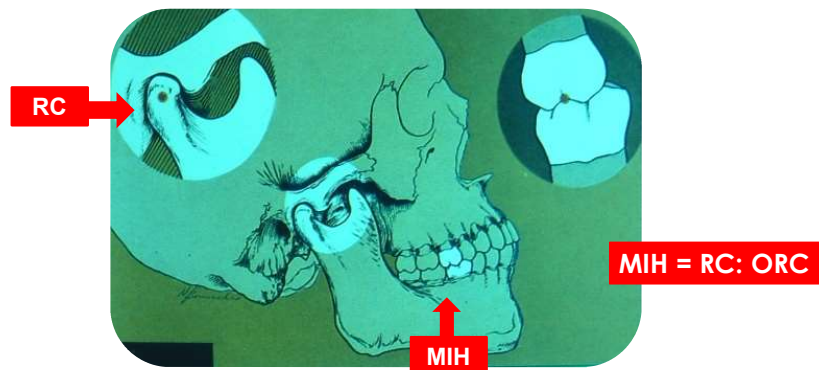
Objetivo:

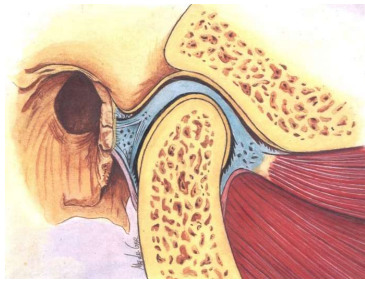
- ✓ Verificar a relação dos DENTES
- ✓ Ajustar as restaurações (individuais ou limitadas)



OCCLUSÃO EM RELAÇÃO CÊNTRICA (O.R.C.)

É o relacionamento maxilomandibular onde ocorre a máxima intercuspidação dos dentes, com a mandíbula em relação cêntrica (**MIH = RC**)





RELAÇÃO CÊNTRICA (RC)

Os dentes devem estar em harmonia com a relação maxilomandibular



Peter E. Dawson, 2008.

Quando usar a Relação Cêntrica?

- ✓ Em procedimentos de diagnóstico dos distúrbios oclusais
- ✓ Em procedimentos reabilitadores extensos.
- ✓ Em procedimentos de recuperação da dimensão vertical de oclusão

Importância da RC: diagnóstico da relação dentes / ATM

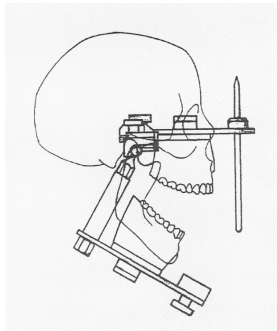


Objetivo: Reabilitações com aumento ou restabelecimento da D.V.O.



Objetivo: MI = RC
OCLUSÃO EM RELAÇÃO CÊNTRICA (O.R.C.)

UNIVERSIDADE DE SÃO PAULO
FACULDADE DE ODONTOLOGIA DE RIBEIRÃO PRETO
DEPARTAMENTO DE ODONTOLOGIA RESTAURADORA
ÁREA DE OCLUSÃO



FUNDAMENTOS E CONCEITOS BÁSICOS DA OCLUSÃO DENTAL
(apostila)
PROF. DR. CÉSAR BATAGLION

