

Mesa Deslizante "MD"

Fabricada em duralumínio ou em aço ST 52 de alta qualidade.

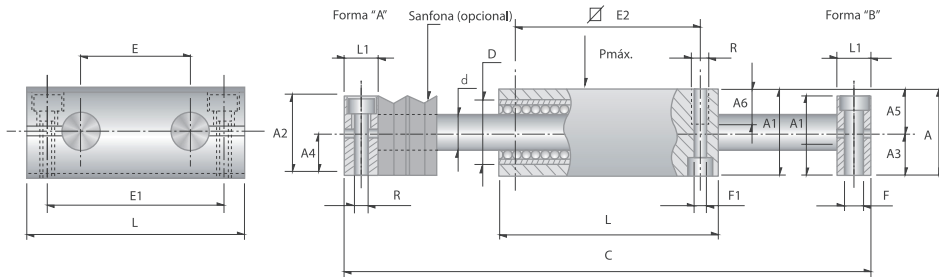
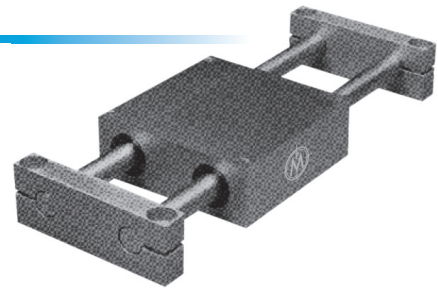
Conjunto constituído por:

- Mesa central em duralumínio (aço sob consulta).
- Dois terminais em duralumínio (aço sob consulta).
- Quatro rolamentos lineares de alta precisão.
- Dois eixos lineares de precisão SYR Linear.

Forma A - Fixação da mesa central e deslocamento dos terminais.

Forma B - Fixação dos terminais e deslocamento da mesa central.

Obs.: Proteção sanfonada opcional.



Especificações para solicitação de pedidos:

MD 30 - AL - A - 1000

- Comprimento C
- Forma
- Material da Mesa (AL=Alumínio / ST=Aço)
- Diâmetro do Eixo
- Tipo

Série Métrica

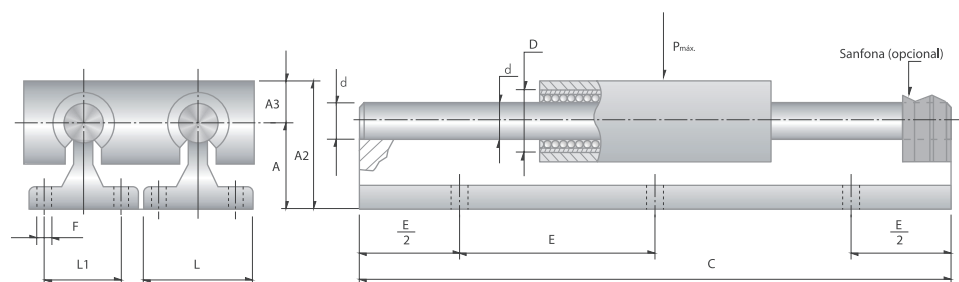
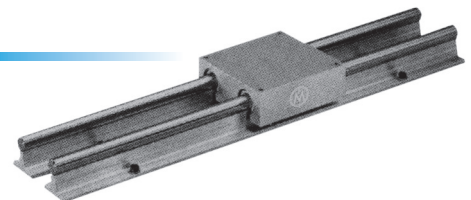
Código	Eixo (d)	D	A	A1	A2	A3 ± 0,015	A4 ± 0,015	A5 + 0,013 - 0,021	A6	E	E1	E2	F	F1	L	L1	R	P máx. (N)	Kg (Bloco em Alumínio)
MD 10	10	19	24	23	22	12,5	11	11,5	11	32	52	55	6	4,3	65	12	M5	982	0,35
MD 12	12	22	34	32	28	18	14	16	13	42	70	73	7	5,3	85	14	M6	1.346	0,80
MD 16	16	26	38	36	32	20	16	18	13	52	82	88	7	5,3	100	18	M6	1.526	1,25
MD 20	20	32	48	46	42	25	21	23	18	72	108	115	9,5	6,4	130	20	M8	2.276	2,50
MD 25	25	40	58	56	52	30	26	28	22	88	132	140	11,5	8,4	160	25	M10	2.587	4,65
MD 30	30	47	67	64	58	35	29	32	26	94	150	158	14	10,5	180	25	M12	4.145	6,30
MD 40	40	62	84	80	72	44	29	40	34	122	190	202	18	13	230	30	M16	5.702	12,20
MD 50	50	75	100	96	88	52	44	48	34	152	240	250	18	13	280	30	M16	10.085	21,00

Mesa Deslizante com Trilho "MDT"

Fabricada em duralumínio ou em aço ST 52 de alta qualidade. **Obs.:** Proteção sanfonada opcional.

Conjunto constituído por:

- Uma mesa de duralumínio (aço sob consulta).
- Dois eixos de precisão SYR Linear.
- Quatro rolamentos lineares abertos de alta precisão.
- Dois trilhos de apoio contínuo simples "T".



Especificações para solicitação de pedidos:

MDT 30 - AL - 1000

- Comprimento C
- Material da Mesa (AL=Alumínio / ST=Aço)
- Diâmetro do Eixo
- Tipo

Série Métrica

Código	Eixo (d)	D	A ± 0,02	A2	A3	F	L	L1	P máx. (N)	Kg (Bloco em Alumínio)
MDT 16	16	26	32	54	22	5,5	41	82	1.526	0,75
MDT 20	20	32	38	63	25	7	45	32	2.276	1,35
MDT 25	25	40	45	75	30	7	54	40	2.587	2,90
MDT 30	30	47	54	89	35	9	64	48	4.154	4,20
MDT 40	40	62	64	109	45	11	76	58	5.702	8,60
MDT 50	50	75	83	138	55	13	95	70	10.085	14,40