

Educação e Psicologia Social

A dinâmica dos grupos e o processo
grupal

Integrantes: Bianca Caneppele, Bruno Clazzer, Gabriela Fornazier, Felipe Scola, Henrique Martinelli, Julia Bellucco, Pedro Vilanova, Thaini Gonçalves.

LES 0241 - Psicologia da Educação II
Profa. Dra. Luciana Buainain Jacob





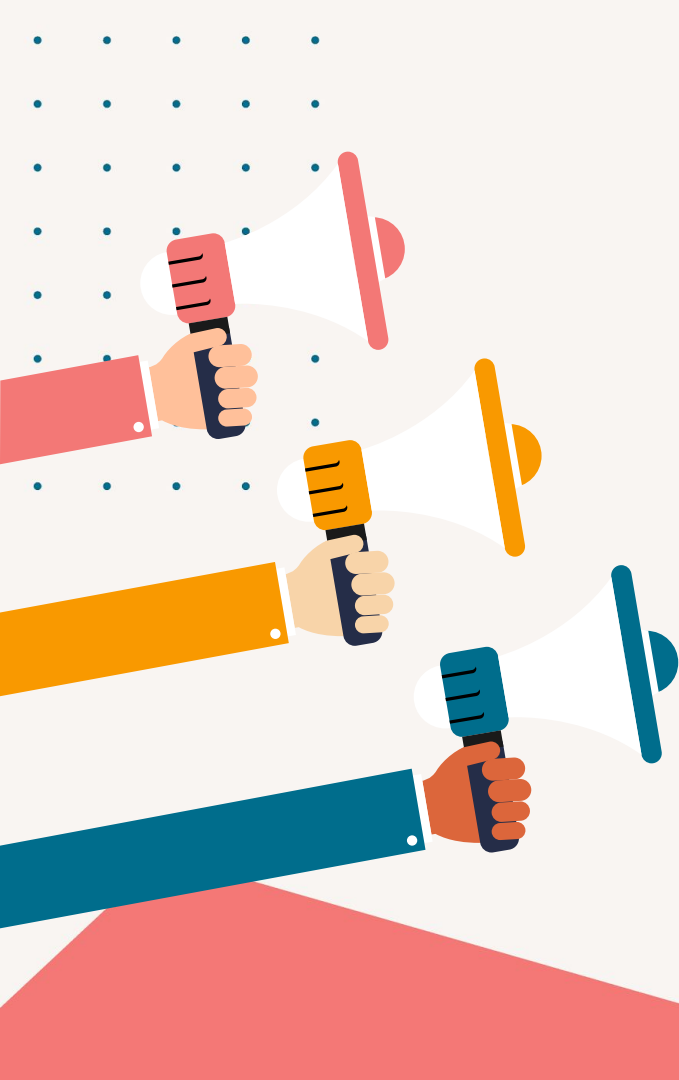
Conteúdo

- 01 AS INSTITUIÇÕES, ORGANIZAÇÕES E OS GRUPOS
- 02 TIPOS DE GRUPOS
- 03 A DINÂMICA DOS GRUPOS
- 04 COMO GRUPOS FUNCIONAM EM MASSA

Atividade Individual

Procure recordar se você já participou de manifestações de massa, torcida organizada, coletivos, passeatas... Descreva essa situação a seguir, relatando quais foram os seus sentimentos nesse momento e como suas ações diferiram de suas ações individuais.

(AMARAL, 2007 adaptado)



Psicologia Social

“Para a Psicologia, o estudo dos grupos é um dos seus temas fundamentais, ao ponto de existir um ramo chamado Psicologia Social. A preocupação da Psicologia com o estudo dos grupos começa com os estudos da chamada Psicologia das Massas, que tenta compreender fenômenos coletivos.”

(AMARAL, 2007)



As instituições, as organizações e os grupos

- A vida cotidiana é marcada pela vida em **grupo**.
- Para que possamos viver em grupo é necessária a **institucionalização**, ou seja, o estabelecimento de regularidades comportamentais que possibilitam o viver coletivo.
- Esse conjunto de regras e valores concretiza-se na sociedade em uma instância chamada **organização**.

(AMARAL, 2007)



As instituições, as organizações e os grupos

- As instituições e organizações somente existem em função de um conjunto de pessoas que reproduzem e, às vezes, reformulam as regras e os valores: **o grupo.**
- Grupo é definido como sendo uma unidade que se dá quando os indivíduos interagem entre si e compartilham normas e objetivos.



(AMARAL, 2007)

Tipos de Grupos

Podem ser classificados como:

Primários

Constituídos para satisfação das necessidades básicas da pessoa e a formação de sua identidade.

Caracterizam-se por fortes vínculos afetivos interpessoais e uma hierarquização de poder.

Exemplo: grupo familiar

(AMARAL, 2007)



Secundários

Constituídos para satisfação das necessidades sistêmicas ou de interesses de grandes grupos e classes.

Sua identidade é constituída pelo papel social que o indivíduo desempenha e o poder está centrado na capacidade e na ocupação social de seus membros.

Exemplo: grêmio estudantil

(AMARAL, 2007)



A dinâmica de grupos

Um grupo é um todo dinâmico e quando se estabelece, uma série de fenômenos passa a atuar sobre as pessoas individualmente, e conseqüentemente, sobre o grupo. É o chamado **processo grupal**.

Vamos destacar alguns desses fenômenos:

- 1) **Coesão:** significa o resultado da aderência do indivíduo ao grupo, a fidelidade aos seus objetivos e a unidade nas suas ações.
- 2) **Padrões grupais:** são as expectativas de comportamentos partilhados por parte dos membros do grupo.

(AMARAL, 2007)



A dinâmica de grupos

3) Motivações individuais e objetivos do grupo: são os elementos que estão relacionados com a escolha que cada indivíduo faz quando decide participar de um grupo e são importantes para garantir a adesão.

4) Liderança: a habilidade do líder para motivar e influenciar o grupo produz efeitos na atmosfera deste.

(AMARAL, 2007)



Como os grupos funcionam em massa?

“[...] a psicologia de massas trata o ser individual como membro de uma tribo, um povo, uma casta, uma classe, uma instituição, ou como parte de uma aglomeração que se organiza como massa em determinado momento, para um certo fim. [...]” (FREUD, 1921)



Como os grupos funcionam em massa?

“[...] na massa o indivíduo está sujeito a condições que lhe **permitem se livrar das repressões dos seus impulsos instintivos inconscientes** [...]” (FREUD, 1921).

“[...] Não é difícil compreendermos o **esvaecer da consciência ou do sentimento de responsabilidade nestas circunstâncias**. Há muito afirmamos que o cerne da chamada consciência moral consiste no “medo social” [...]” (FREUD, 1921).

“[...] Numa massa todo sentimento, todo ato é contagioso, e isso **a ponto de o indivíduo sacrificar facilmente o seu interesse pessoal ao interesse coletivo** [...]” (FREUD, 1921).



Como os grupos funcionam em massa?

“[...] Ele então se detém especialmente na **diminuição da capacidade intelectual**, experimentada pelo indivíduo que se dissolve na massa. [...]” (FREUD, 1921).

“[...] A massa é **impulsiva, volúvel e excitável**. É guiada quase que exclusivamente pelo inconsciente [...]” (FREUD, 1921).

“[...] Tem o sentimento da onipotência; a **noção do impossível desaparece** para o indivíduo da massa [...]” (FREUD, 1921).



Como os grupos funcionam em massa?

“[...] Os sentimentos da massa são sempre muito simples e muito exaltados. Ela não conhece dúvida nem incerteza. **Ela vai prontamente a extremos**; a suspeita exteriorizada se transforma de imediato em certeza indiscutível, um germe de antipatia se torna um ódio selvagem [...]”
(FREUD, 1921).

“[...] Como a massa não tem dúvidas quanto ao que é verdadeiro ou falso, e tem consciência da sua enorme força, **ela é, ao mesmo tempo, intolerante e crente na autoridade** [...]”. (FREUD, 1921).

“[...] **Nas massas as ideias opostas podem coexistir e suportar umas às outras, sem que resulte um conflito de sua contradição lógica.** O mesmo sucede, porém, na vida anímica inconsciente dos indivíduos, das crianças e dos neuróticos [...]” (FREUD, 1921).

Atividade Coletiva

SITUAÇÃO 1: Em uma escola pública periférica, há uma sala de aula reconhecida como sendo uma “turma difícil”. Embora haja estudantes que desejam se aplicar, a maioria apresenta comportamentos dispersos e, até mesmo, violentos. O professor anterior abandonou o trabalho, pois não conseguiu lidar com o ambiente hostil da sala, e foi contratada uma nova professora, determinada a lidar positivamente com essa turma. Você, como professor, como lidaria com essa situação?



SITUAÇÃO 2: Em uma reunião dos funcionários a diretora de uma empresa está buscando quem foi a pessoa responsável por um problema que prejudicou o trabalho da equipe. Todos, menos a chefe, sabem quem foi o responsável. Entretanto, essa pessoa está passando por um problema familiar grave e sua demissão teria um impacto extremamente negativo em seu momento de vida. A chefe está ameaçando penalizar o grupo como um todo, caso o responsável não seja identificado. Vocês, como parte desse grupo de funcionários, como agiriam?

(Referência)

Referências Bibliográficas

Amaral, V. L. **A dinâmica dos grupos e o processo grupal**. Natal, RN: EDUFERN, 2007.

Freud, S. **Psicologia das massas e análise do eu e outros textos (1920-1923)**. Tradução: Paulo César de Souza. Companhia Brasileira das Letras. São Paulo: 2011.



Obrigado!

Dúvidas?

CREDITS: This presentation template was created by Slidesgo, including icons by Flaticon, and infographics & images by Freepik.

Please keep this slide for attribution.