

sistemas prediais



*sistemas
prediais*



- água potável
- incêndio
- águas pluviais
- águas servidas
- energia elétrica
- sistema de proteção contra descargas elétricas

*sistemas
prediais*

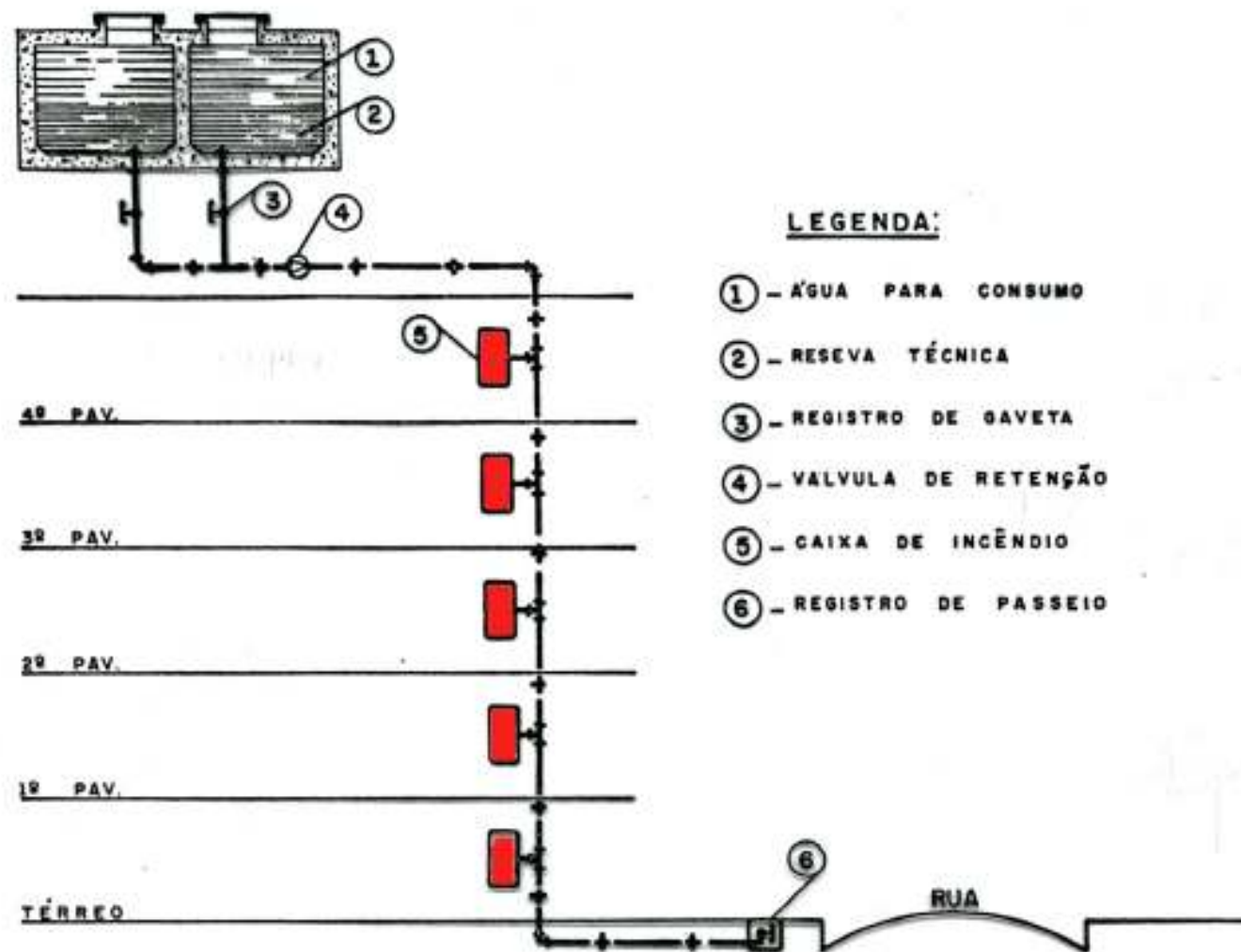


*instalações de
combate à incêndio*



sistemas prediais

*instalações de
combate à
incêndio*



*instalações de
combate à
incêndio*



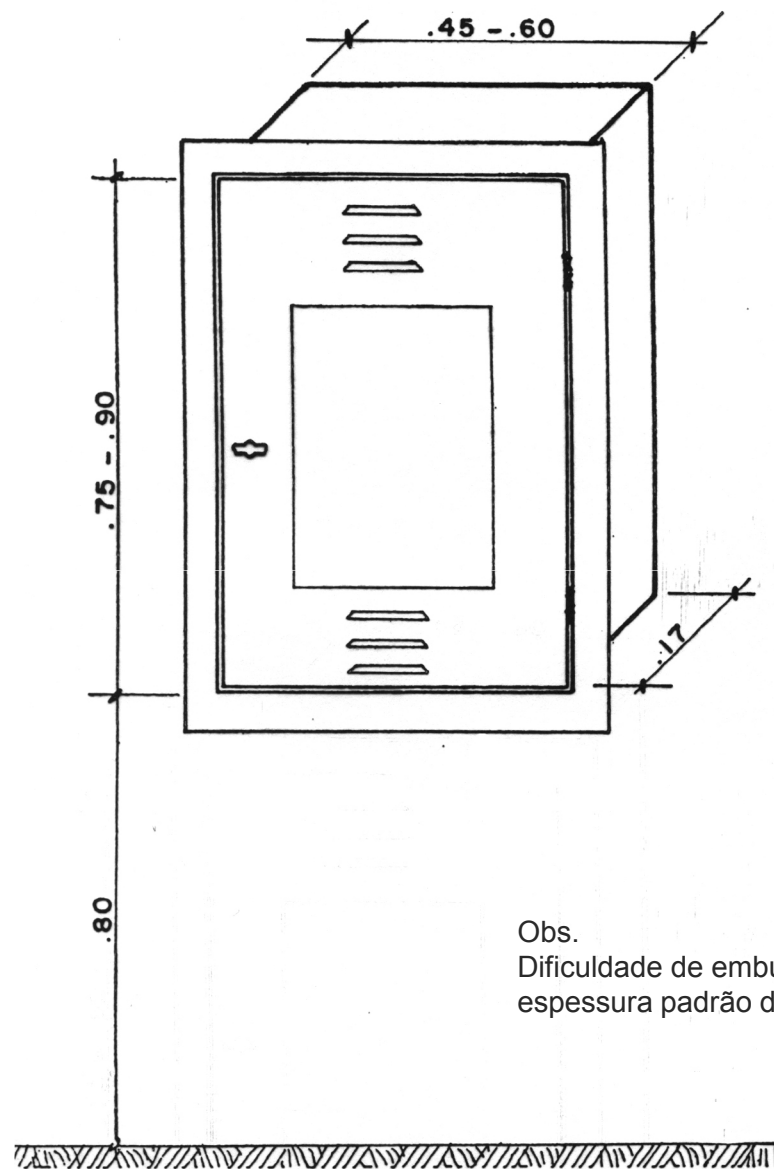
sistemas prediais

*instalações de
combate à
incêndio*



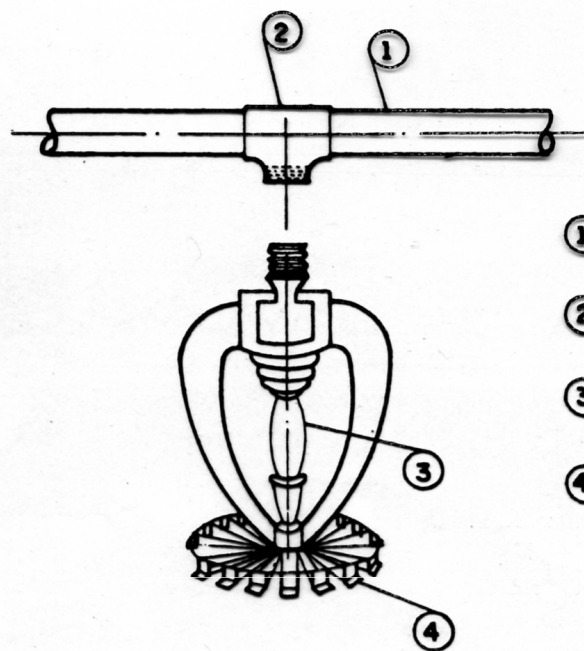
sistemas prediais

*instalações de
combate à
incêndio*



Obs.
Dificuldade de embutir nas paredes,
espessura padrão da caixa de 17cm

*instalações de
combate à
incêndio*



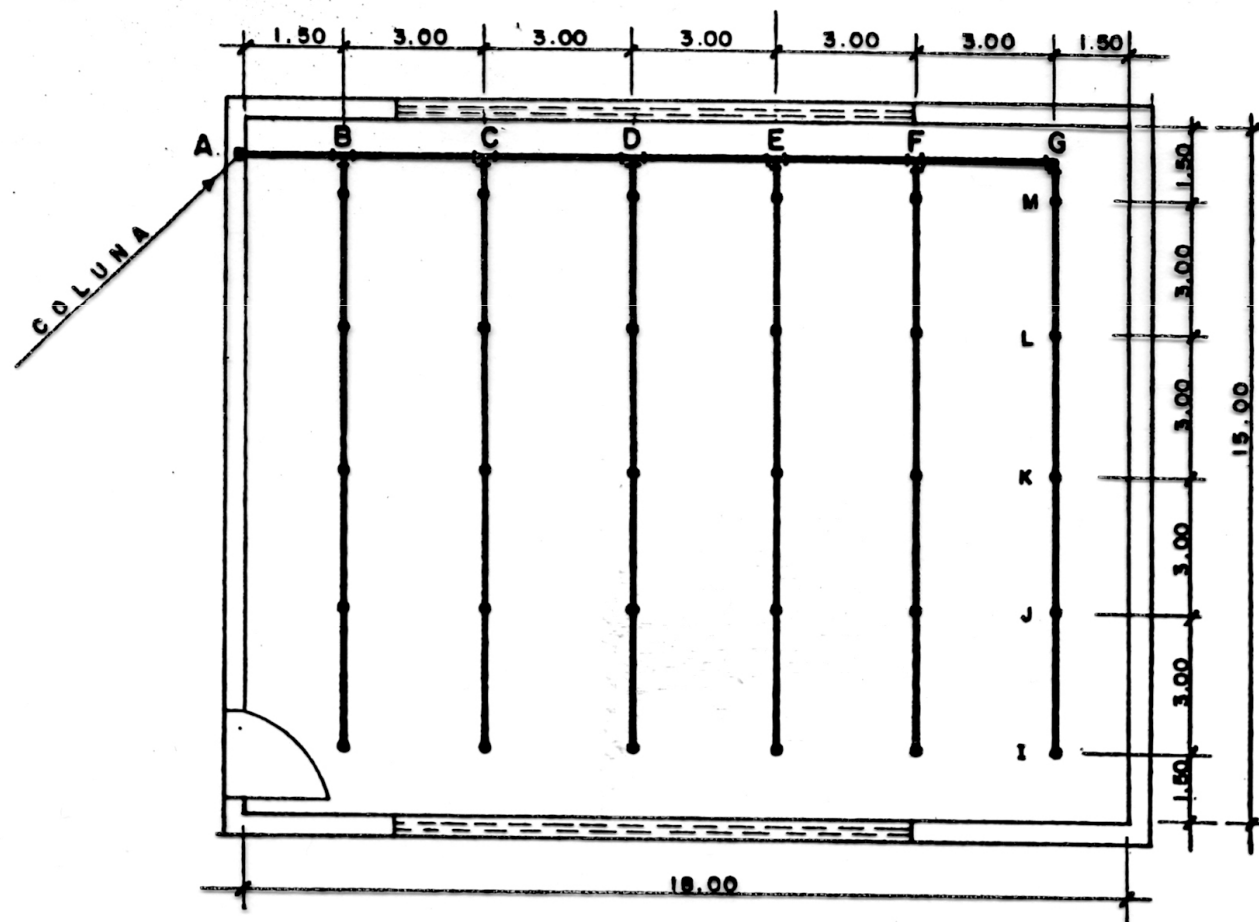
LEGENDA:

- ① - TUBO DE F2 69
- ② - TÊ 90°
- ③ - EMBOLO C/ LÍQUIDO
- ④ - DEFLETOR



*instalações de
combate à
incêndio*

SPLINKER REDE



sistemas prediais

*sistemas
prediais*



águas pluviais



sistemas prediais

águas pluviais

- COBERTURA

Cobertura e Telhado

Estrutura Sustentação

- DESTINO ÁGUAS

Calha

Condutor

Coletor

- COMPLEMENTOS

águas pluviais



sistemas prediais

águas pluviais



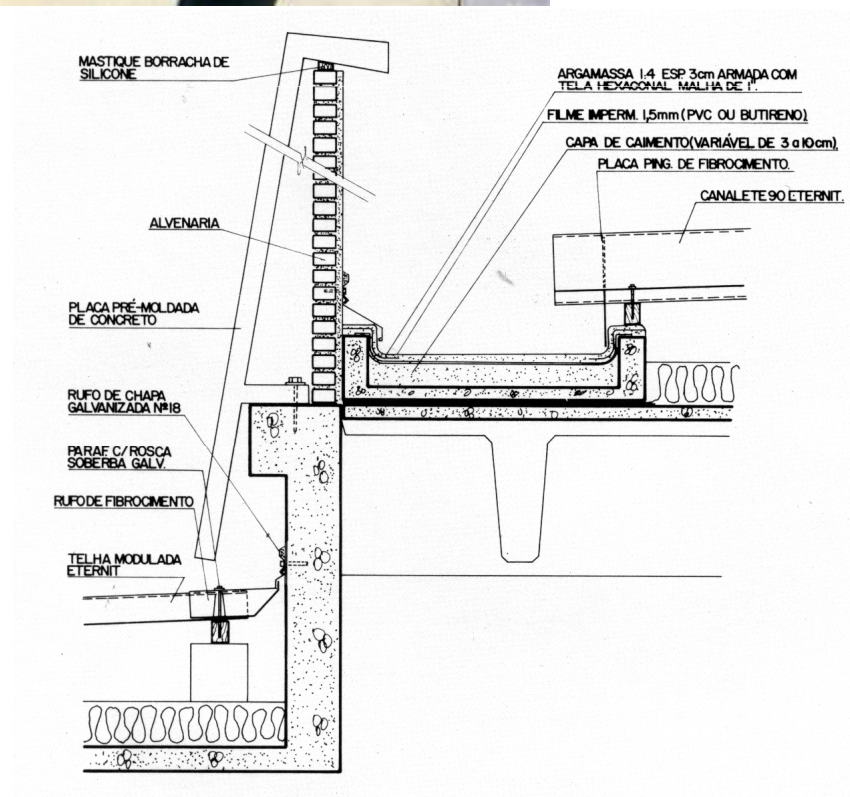
sistemas prediais

águas pluviais



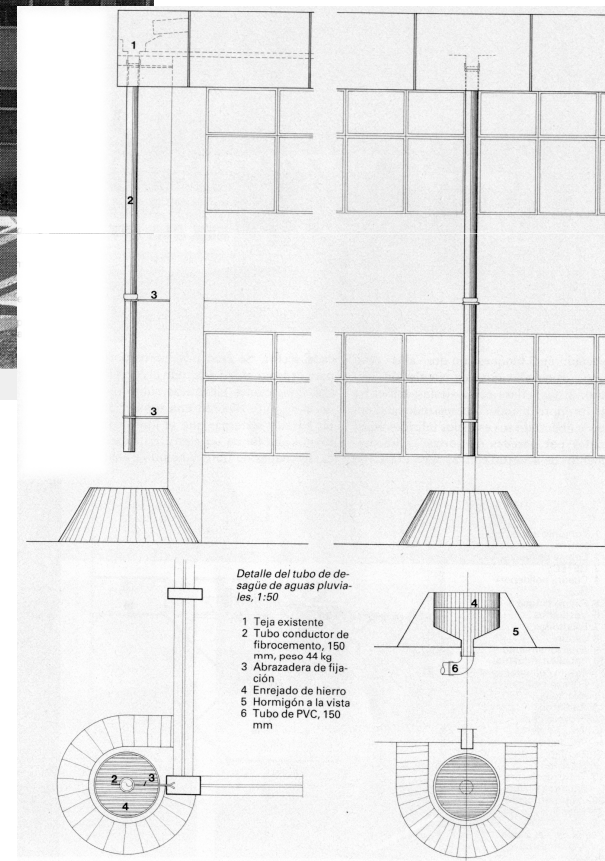
sistemas prediais

águas pluviais



sistemas prediais

águas pluviais



águas pluviais



sistemas prediais

águas pluviais



Teatro Municipal de
Araraquara 1972-77
Arq. Arnaldo G. Palamone Lepre e Arq.
Francisco José Santoro.



sistemas prediais

águas pluviais



sistemas prediais

*água
potável*



coluna de distribuição

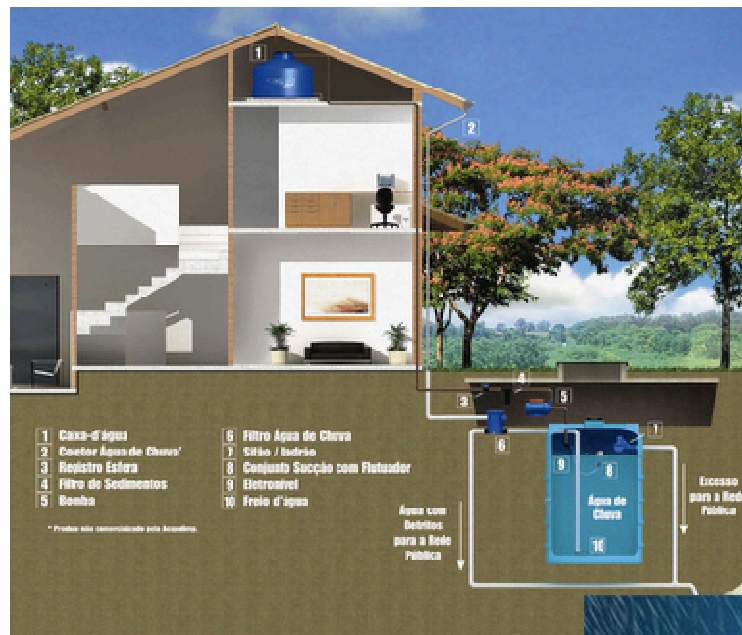


*água
potável*



sistemas prediais

águas pluviais



sistemas prediais

águas pluviais



sistemas prediais