



THE CORPORATION

5. CASE HISTORIES - GRUPO D



Alessandro Cristiano
Amilcar Shogo
André Lauer
Ana Freitas
Arthur Satoshi
Beatriz Ferraz
Bruno Ferrari

Recursos Naturais

- Recursos naturais aparentemente ilimitados
- Civilização construída baseada em princípios incompatíveis à preservação ambiental
 - extrativismo, desperdício, poluição
- Legado de veneno e ruína para o ambiente:
 - “tirania intergeracional”



Descaso com o Meio Ambiente

- Durante os anos 90, diversas grandes empresas foram multadas por danos ao meio ambiente.
- O cumprimento das leis torna-se uma questão de conveniência econômica.
- Indiferença continuada da mídia e dos intermediários financeiros, financiando projetos que negligenciavam o meio ambiente



RBGH em Vacas

- Documentos da Monsanto
 - BST (Posilac) usada em mais de 25% das vacas leiteiras dos EUA:
 - Aumenta a produção de leite;
 - FDA (*Food and Drug Administration*) e Monsanto declararam que é seguro.
 - rGBH adoece as vacas → tomam antibióticos → bactérias resistentes → consumido pelos humanos



Efeitos decorrentes nos animais

Devido à alta demanda, a indústria leiteira exige muito das vacas.

Utilização de hormônios de crescimento artificiais.

- Inflamações crônicas no coração, pulmões e problemas na reprodução
- Infecção nos úberes
 - Inflamação das glândulas mamárias
 - Infecção: O pus vai para o leite
- Dor e sofrimento desnecessários para as vacas

Grandes vítimas dos produtos da Monsanto; da indústria da produção em massa

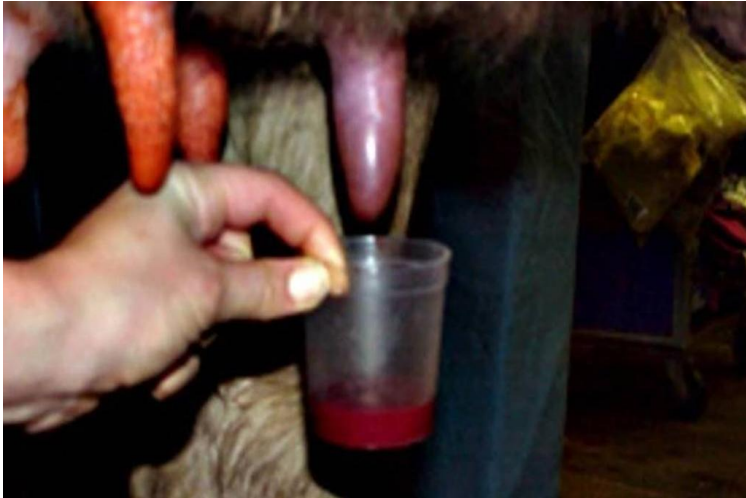
Efeitos decorrentes nos consumidores

As vacas não são as únicas vítimas desse processo

- Riscos à saúde humana: microorganismos e toxinas presentes no leite (infecção)
- CCS: Contagem de Células Somáticas (Pus)
 - Critério mundialmente utilizado por indústrias e entidades governamentais para a avaliação da qualidade do leite
 - Na Europa, é permitida a quantidade de 400.000cel/mL de pus no leite.
 - No Brasil: 1.000.000 cel/mL de pus permitido.

A questão, agora, não é se tem ou não, mas a quantidade a ser liberada.

Tendo isso em vista, na posição de consumidor, estaria disposto a tomar esse risco?



Agente Laranja

- Utilizado na Guerra do Vietnã para desfolhar e remover a cobertura dos esconderijos inimigos
- Danos irreversíveis na saúde de vietnamitas e americanos
- Perda da biodiversidade da flora e contaminação dos lençóis freáticos



Fábrica de Papel

- Em Brewer, Maine, a indústria de papel despejava seus dejetos diariamente no rio.
- O rio apresentava uma espuma branca sobre ele, devido à poluição

