

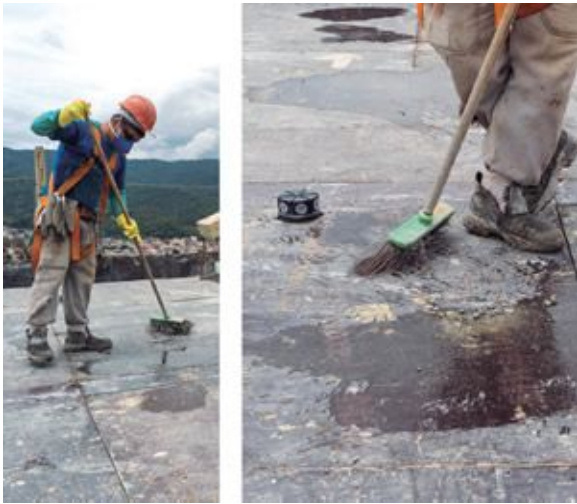
Obras

Melhores práticas - Aplicação de desmoldante

Utilizado corretamente, produto facilita desenforma do concreto e permite reaproveitar mais vezes as fôrmas

Reportagem: Aline Mariane

Edição 80 - Fevereiro/2015



Limpeza prévia

Antes de aplicar o desmoldante, varra a superfície para remover o pó e outros resíduos espalhados na fôrma. Caso essa limpeza não seja feita, a sujeira pode diminuir a aderência do produto desmoldante à face interna da fôrma, prejudicando o seu desempenho.

Preparo do produto

O desmoldante pode ser fornecido pronto para o uso ou como uma solução concentrada, que demanda diluição em água antes da aplicação. A proporção da diluição varia conforme as condições da superfície da fôrma. Por isso, siga à risca as recomendações do fabricante, senão o desmoldante pode ficar muito fraco - o que dificultará a desenforma - ou muito concentrado - e a superfície das peças de concreto pode apresentar manchas.



Espalhamento

O produto deve ser espalhado de maneira homogênea por toda a superfície da fôrma, em demão única. Você pode usar um rolo, em grandes áreas horizontais, ou uma trincha, em fôrmas confinadas de pilares e vigas. Não deixe nenhum canto sem aplicação do produto, caso contrário a fôrma pode grudar no concreto e causar problemas na desenforma, como o surgimento de bicheiras.



Sem chuva

Não aplique o desmoldante se estiver chovendo, já que a água pode diluir o desmoldante e inutilizá-lo. Ao terminar o serviço, espere pelo menos uma hora antes de realizar a concretagem. Esse período é necessário para garantir a aderência do produto à superfície da fôrma.



Desenforma

Esta etapa deve ser realizada quando o concreto atingir a resistência mínima determinada pelo projetista estrutural. Os painéis são removidos pela borda com auxílio de um pé de cabra, com cuidado para não danificar a fôrma, que será reaproveitada em outras concretagens.

Verificações

Depois da desenforma, deve-se verificar se a superfície está isenta de oleosidade. Ela deve ser limpa antes da aplicação de pinturas ou chapiscos, já que a película residual do desmoldante pode interferir na aderência do revestimento. A limpeza pode ser feita com água, sabão neutro e escova de náilon.

