



UNIVERSIDADE DE SÃO PAULO
FACULDADE DE ODONTOLOGIA DE RIBEIRÃO PRETO
DEPARTAMENTO DE BIOLOGIA BÁSICA E ORAL

QUESTIONÁRIO DE FIXAÇÃO

SISTEMA CARDIOVASCULAR

1. O coração, na cavidade torácica, situa-se ao nível do:
 - a) Mediastino superior.
 - b) Mediastino anterior.
 - c) Mediastino médio.
 - d) Mediastino posterior.
 - e) Mediastino anterior e posterior.

2. Em relação ao sistema cardiovascular, é incorreto afirmar que:
 - a) Os grandes vasos encontram-se na base do coração.
 - b) A artéria aorta faz parte da grande circulação.
 - c) As artérias coronárias são ramos diretos da parte ascendente da aorta.
 - d) O seio coronário representa a principal estrutura de drenagem venosa do coração.
 - e) As veias cavas superior e inferior desembocam no átrio esquerdo.

3. Considerando o coração, é correto afirmar que:
 - a) Sístole e diástole representam, respectivamente, relaxamento e contração do miocárdio.
 - b) A valva atrioventricular esquerda é a tricúspide.
 - c) A artéria aorta não dispõe de valva.
 - d) Os músculos papilares são projeções do miocárdio.
 - e) O miocárdio é a camada interna do coração.

4. Considerando o sistema cardiovascular, é correto incorreto afirmar que:
 - a) O pericárdio representa um saco fibrosseroso que envolve o coração.
 - b) O tronco braquiocefálico é ramo direto da parte descendente da aorta.
 - c) A pequena circulação em síntese é uma circulação coração – pulmões – coração.



UNIVERSIDADE DE SÃO PAULO
FACULDADE DE ODONTOLOGIA DE RIBEIRÃO PRETO
DEPARTAMENTO DE BIOLOGIA BÁSICA E ORAL

- d) O epicárdio é a lâmina visceral do pericárdio seroso.
- e) A artéria aorta emerge do ventrículo esquerdo do coração.

5. Desembocam no átrio direito do coração:

- a) Veia cava superior e veias pulmonares.
- b) Somente as veias cavas superior e inferior.
- c) Veias cavas superior e inferior, além das artérias pulmonares.
- d) Veias cavas superior e inferior e, também, o seio coronário.
- e) Somente o seio coronário e a veia cava superior.

6. As artérias glúteas superior e inferior são ramos da:

- a) Artéria ilíaca externa.
- b) Artéria ilíaca interna.
- c) Artéria femoral.
- d) Artéria obturatória.
- e) Artéria glútea máxima.

7. A artéria dorsal do pé é uma continuação da:

- a) Tibial posterior.
- b) Plantar medial.
- c) Tibial anterior.
- d) Plantar lateral.
- e) Fibular.

8. O tronco celíaco origina os seguintes ramos, exceto:

- a) Artéria gástrica esquerda.
- b) Artéria esplênica.
- c) Artéria hepática comum.
- d) Artéria ilenal.



UNIVERSIDADE DE SÃO PAULO
FACULDADE DE ODONTOLOGIA DE RIBEIRÃO PRETO
DEPARTAMENTO DE BIOLOGIA BÁSICA E ORAL

e) Artéria gastroduodenal.

9. A artéria vertebral é ramo direto da (o):

- a) Carótida comum.
- b) Arco da aorta.
- c) Subclávia.
- d) Tronco braquiocefálico.
- e) Nenhum dos ramos anteriores.

10. A maior parte do volume sanguíneo que chega ao fígado é assegurado pelo (a):

- a) Artéria hepática própria.
- b) Tronco celíaco.
- c) Artéria hepática comum.
- d) Veia porta do fígado.
- e) O suprimento vem da vesícula.

11. A artéria esplênica irriga o baço e representa um ramo da (o):

- a) Mesentérica superior.
- b) Sacral mediana.
- c) Tronco celíaco.
- d) Mesentérica inferior.
- e) Gastroduodenal.

12. Por via de regra, quantos vasos sanguíneos desembocam no átrio esquerdo do coração:

- a) Três.
- b) Cinco.
- c) Quatro.
- d) Dois.
- e) Seis.



UNIVERSIDADE DE SÃO PAULO
FACULDADE DE ODONTOLOGIA DE RIBEIRÃO PRETO
DEPARTAMENTO DE BIOLOGIA BÁSICA E ORAL

13. As artérias coronárias e subclávia esquerda são ramos, respectivamente, do (a):

- a) Arco da aorta e parte descendente da aorta.
- b) Parte ascendente da aorta e parte torácica da aorta.
- c) Parte ascendente da aorta e arco da aorta.
- d) Somente do arco da aorta.
- e) Nenhuma das porções anteriores.

14. Sobre a artéria carótida externa, é incorreto afirmar que:

- a) É um ramo da carótida comum.
- b) Se origina, tendo como referência a margem superior da cartilagem tireóidea e a borde anterior do músculo esternocleidomastóideo.
- c) Possui trajetória cervical.
- d) Irriga face, couro cabeludo e a porção superior do pescoço.
- e) Penetra a base do crânio pelo canal carótico.

15. Em relação ao coração é incorreto afirmar que:

- a) Sua camada média é formada pelo miocárdio.
- b) Se localiza no mediastino médio.
- c) É envolto pelo pericárdio.
- d) É irrigado pelas artérias coronárias.
- e) Se encontra 2/3 à direita do plano mediano.

16. Sobre valvas cardíacas é incorreto afirmar que:

- a) A valva atrioventricular esquerda denomina-se bicúspide.
- b) São controladas pelos músculos papilares.
- c) A valva atrioventricular direita é a mitral.
- d) Impedem o refluxo de sangue dos ventrículos para os respectivos átrios.
- e) A valva atrioventricular direita é a tricúspide.

17. A veia safena magna desemboca na (s):



UNIVERSIDADE DE SÃO PAULO
FACULDADE DE ODONTOLOGIA DE RIBEIRÃO PRETO
DEPARTAMENTO DE BIOLOGIA BÁSICA E ORAL

- a) Veia poplítea.
- b) Veias tibiais anteriores.
- c) Veias tibiais posteriores.
- d) Veia femoral.
- e) Veia safena parva.

18. Em relação à circulação sanguínea é incorreto afirmar que:

- a) O sangue arterial é rico em oxigênio (O_2).
- b) O sangue venoso possui coloração vermelho-violácea.
- c) O sangue arterial deixa o coração pelo ventrículo direito.
- d) O sangue venoso é rico em gás carbônico (CO_2).
- e) A pequena circulação em síntese é a circulação coração-pulmões-coração.

19. O tronco celíaco e as artérias renais são ramos da:

- a) Parte torácica da aorta.
- b) Arco da aorta.
- c) Parte abdominal da aorta.
- d) Ilíaca comum.
- e) Nenhuma das porções anteriores.

20. A artéria ilíaca externa passa a ser chamada de femoral ao ultrapassar a (o):

- a) Crista ilíaca.
- b) Região lombar da coluna vertebral.
- c) Ligamento inguinal.
- d) Músculo sartório.
- e) Músculo ilíaco.

21. Sobre a veia porta do fígado é incorreto afirmar que:

- a) Conduz sangue venoso rico em nutrientes.



UNIVERSIDADE DE SÃO PAULO
FACULDADE DE ODONTOLOGIA DE RIBEIRÃO PRETO
DEPARTAMENTO DE BIOLOGIA BÁSICA E ORAL

- b) É uma veia que estabelece a comunicação entre capilares sanguíneos do intestino delgado e os sinusoides hepáticos.
- c) Conduz sangue arterial rico em nutrientes.
- d) É formada geralmente pela união das veias mesentérica superior e esplênica.
- e) Penetra o fígado pela sua face visceral.

22. São ramos terminais da parte abdominal da aorta:

- a) Artérias ilíacas internas.
- b) Artérias ilíacas comuns.
- c) Artérias ilíacas externas.
- d) Artérias ilíacas uterinas.
- e) Nenhuma das anteriores.

23. A veia cava superior resulta da união das veias:

- a) Jugulares internas direita e esquerda.
- b) Subclávias direita e esquerda.
- c) Braquiocefálicas direita e esquerda.
- d) Jugulares externos direita e esquerda.
- e) Nenhuma das anteriores.

24. Sobre a veia cava inferior é incorreto afirmar que:

- a) Desemboca no átrio direito do coração.
- b) É uma veia de grande calibre.
- c) É responsável pela drenagem venosa da metade inferior do corpo.
- d) É formada pela união das veias ilíacas comuns direita e esquerda.
- e) Ascende à esquerda da coluna vertebral.

25. A resistência vascular periférica que determina importantes alterações da pressão arterial sistêmica ocorre, sobretudo, no nível dos seguintes vasos:

- a) Artérias de grande calibre.



UNIVERSIDADE DE SÃO PAULO
FACULDADE DE ODONTOLOGIA DE RIBEIRÃO PRETO
DEPARTAMENTO DE BIOLOGIA BÁSICA E ORAL

- b) Artérias de médio calibre.
- c) Capilares.
- d) Arteríolas.
- e) Linfáticos.

26. O pulso da artéria dorsal do pé é importante para a verificação da perfusão do pé. A propósito, este vaso é uma extensão da:

- a) Tibial posterior.
- b) Poplítea.
- c) Tibial anterior.
- d) Femoral.
- e) Fibular.

27. A veia jugular interna drena a maior parte do (a):

- a) Couro cabeludo.
- b) Face.
- c) Encéfalo.
- d) Boca.
- e) Pescoço.

28. Sobre a artéria carótida interna é incorreto afirmar que:

- a) É ramo da carótida comum.
- b) Possui trajetória cervical.
- c) irriga a maior parte do cérebro.
- d) Penetra na base do crânio, no nível da fossa média.
- e) Irriga a face e o couro cabeludo.

29. A pequena circulação, ou circulação pulmonar, compreende a sequência:

- a) Ventrículo esquerdo – tecidos – átrio direito.
- b) Átrio direito – ventrículo direito – tronco pulmonar.



UNIVERSIDADE DE SÃO PAULO
FACULDADE DE ODONTOLOGIA DE RIBEIRÃO PRETO
DEPARTAMENTO DE BIOLOGIA BÁSICA E ORAL

- c) Ventrículo direito – veias pulmonares – pulmões.
- d) Ventrículo direito – pulmões – átrio esquerdo.
- e) Todas as sequências acima estão incorretas.

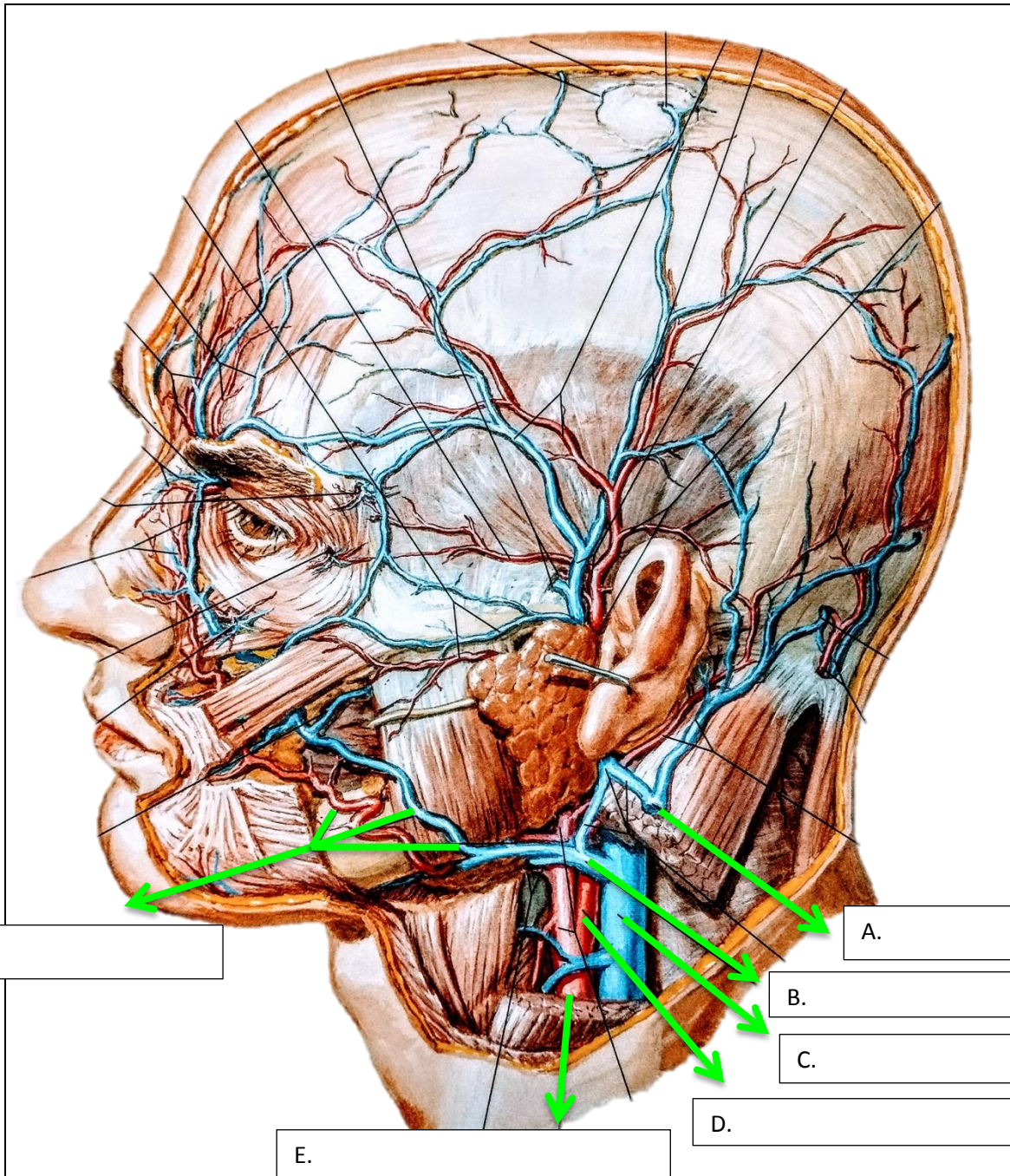
30. A veia safena magna resulta da união dos seguintes vasos:

- a) Veia dorsal do hálux e do arco venoso plantar.
- b) Veia dorsal do hálux e do arco venoso dorsal do pé.
- c) Veias digitais plantares e veia fibular.
- d) Veia tibial posterior e veias geniculares inferiores.
- e) Veia tibial anterior e veia dorsal do dedo mínimo.



UNIVERSIDADE DE SÃO PAULO
FACULDADE DE ODONTOLOGIA DE RIBEIRÃO PRETO
DEPARTAMENTO DE BIOLOGIA BÁSICA E ORAL

31. Preencha corretamente os espaços correspondentes com os nomes das estruturas indicadas abaixo:

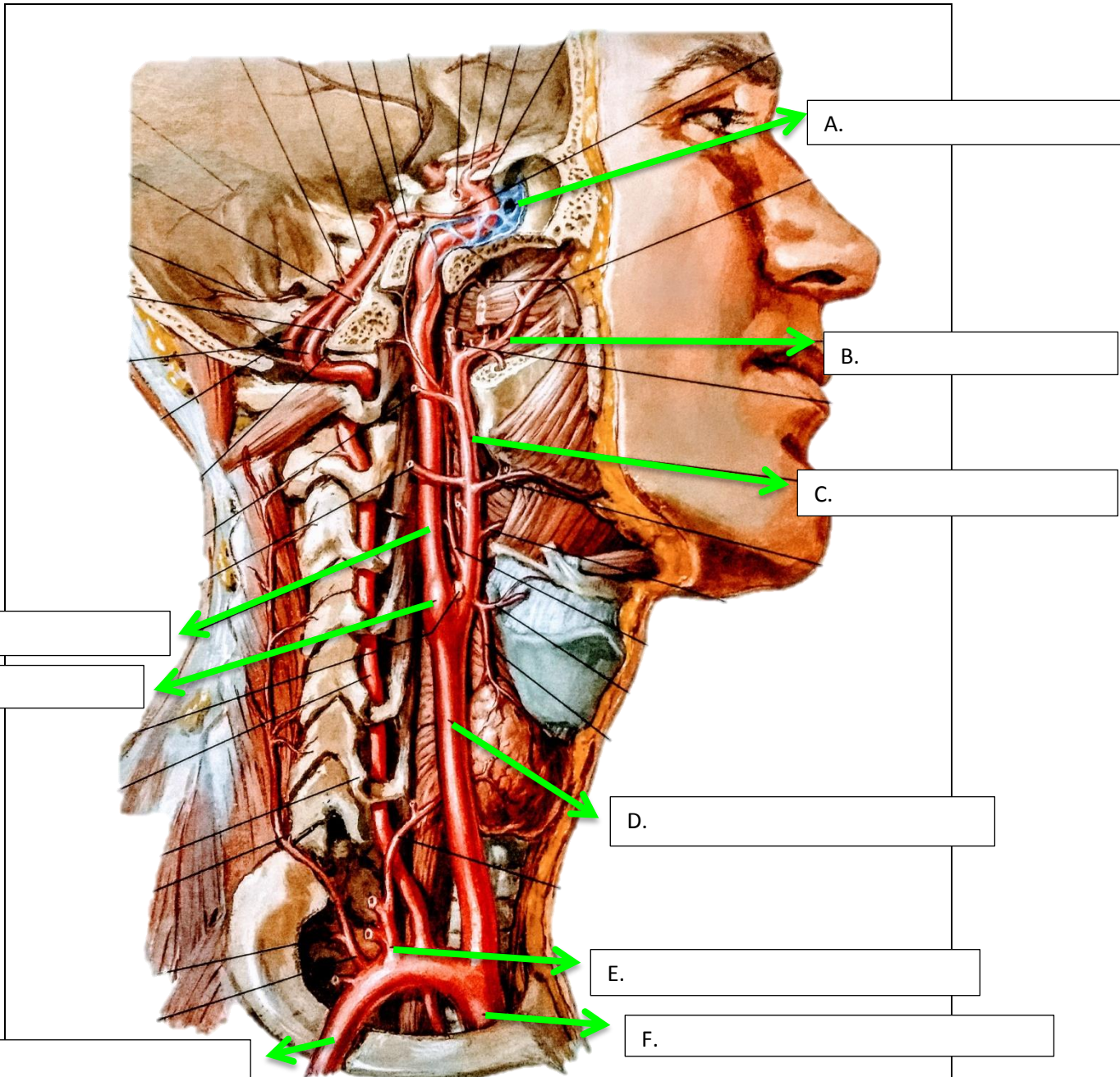


Fonte: NETTER FH. Atlas de Anatomia Humana. Tradução da 5ª edição, Rio de Janeiro, Elsevier (2011).



UNIVERSIDADE DE SÃO PAULO
FACULDADE DE ODONTOLOGIA DE RIBEIRÃO PRETO
DEPARTAMENTO DE BIOLOGIA BÁSICA E ORAL

32. Preencha corretamente os espaços correspondentes com os nomes das estruturas indicadas abaixo:

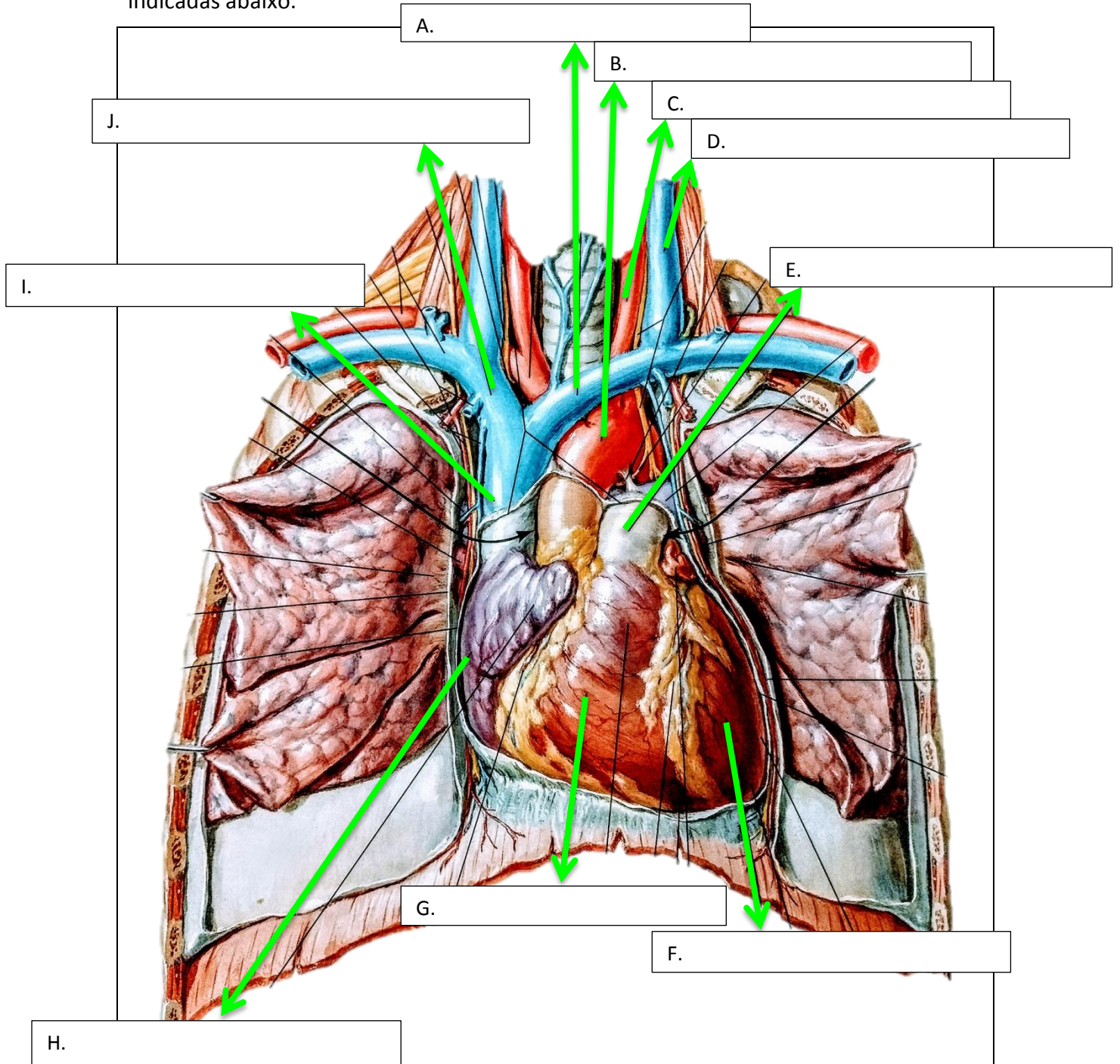


Fonte: NETTER FH. Atlas de Anatomia Humana. Tradução da 5ª edição, Rio de Janeiro, Elsevier (2011).



UNIVERSIDADE DE SÃO PAULO
FACULDADE DE ODONTOLOGIA DE RIBEIRÃO PRETO
DEPARTAMENTO DE BIOLOGIA BÁSICA E ORAL

33. Preencha corretamente os espaços correspondentes com os nomes das estruturas indicadas abaixo:

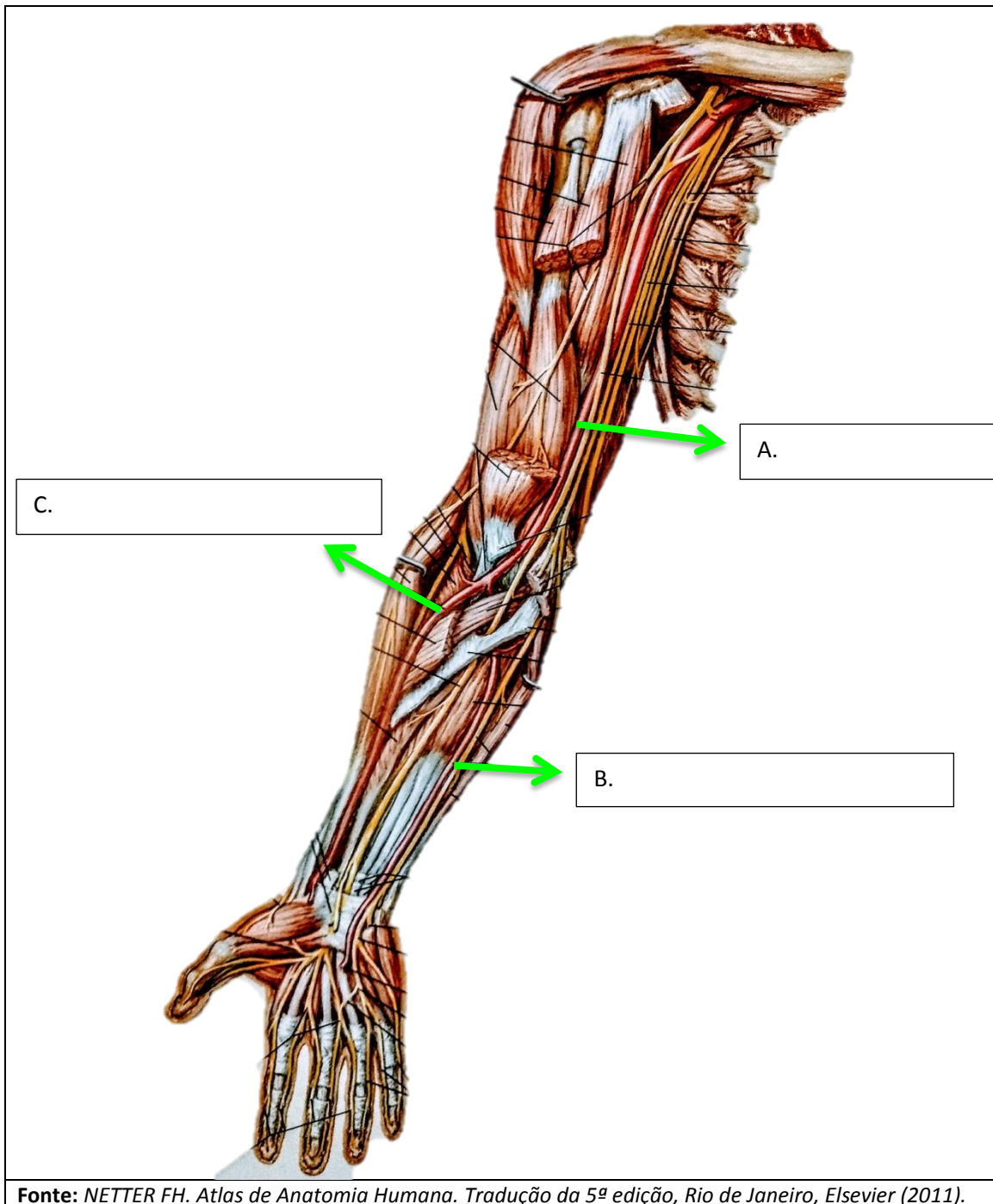


Fonte: NETTER FH. Atlas de Anatomia Humana. Tradução da 5ª edição, Rio de Janeiro, Elsevier (2011).



UNIVERSIDADE DE SÃO PAULO
FACULDADE DE ODONTOLOGIA DE RIBEIRÃO PRETO
DEPARTAMENTO DE BIOLOGIA BÁSICA E ORAL

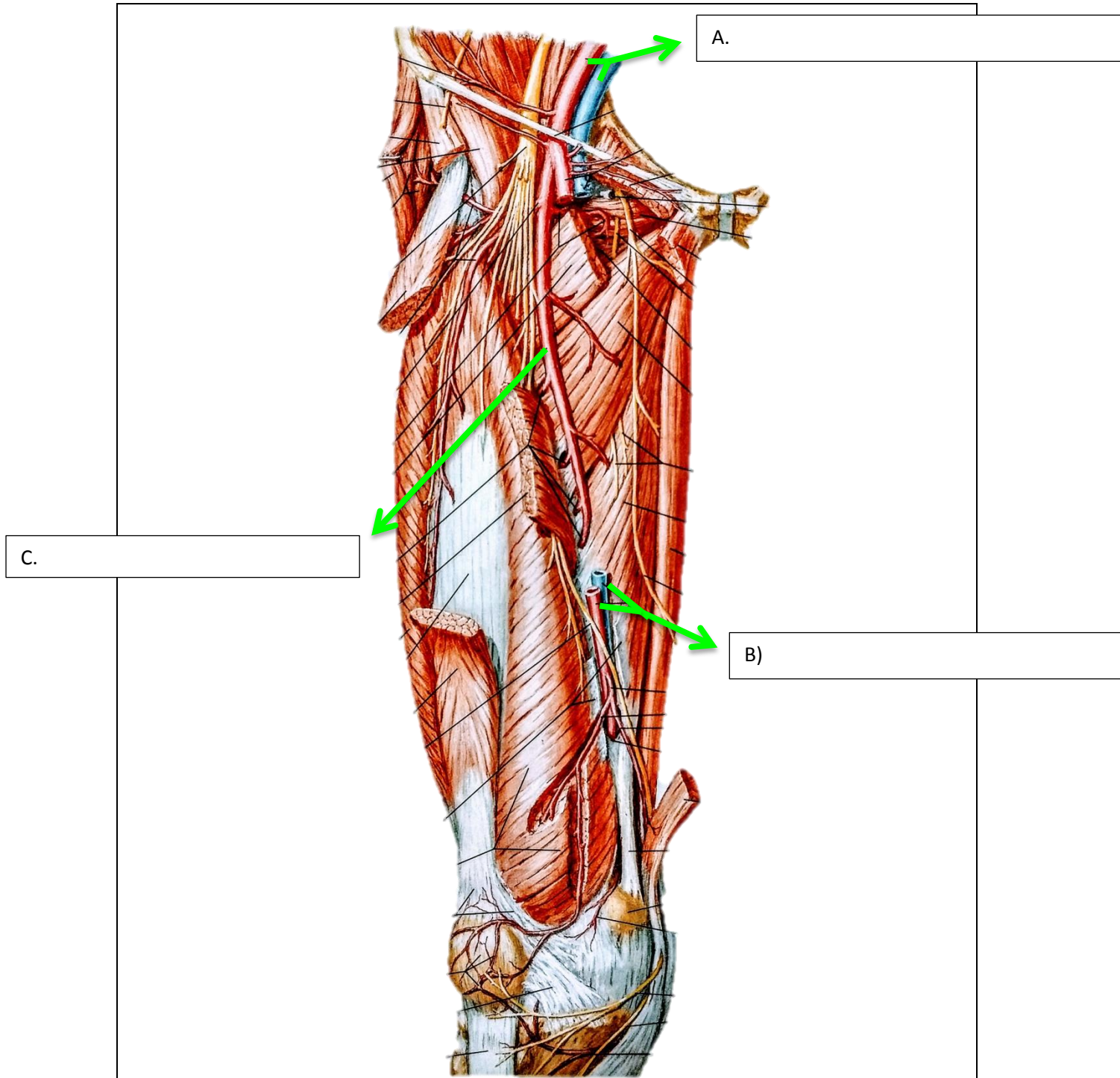
34. Preencha corretamente os espaços correspondentes com os nomes das estruturas indicadas abaixo:





UNIVERSIDADE DE SÃO PAULO
FACULDADE DE ODONTOLOGIA DE RIBEIRÃO PRETO
DEPARTAMENTO DE BIOLOGIA BÁSICA E ORAL

35. Preencha corretamente os espaços correspondentes com os nomes das estruturas indicadas abaixo:



Fonte: NETTER FH. Atlas de Anatomia Humana. Tradução da 5ª edição, Rio de Janeiro, Elsevier (2011).



UNIVERSIDADE DE SÃO PAULO
FACULDADE DE ODONTOLOGIA DE RIBEIRÃO PRETO
DEPARTAMENTO DE BIOLOGIA BÁSICA E ORAL

REFERÊNCIAS

- NETTER FH: Atlas de anatomia humana. 5ª edição. Rio de Janeiro. Elsevier, 2011.
- DANGELO JG, FATTINI CA: Anatomia humana sistêmica e segmentar. 3ª edição revista. São Paulo. Editora Atheneu, 2011.
- RIZZOLO RJC, MADEIRA MC: Anatomia facial com fundamentos de anatomia geral. 4ª edição. São Paulo. Sarvier, 2012.
- SCORTEGAGNA A: Anatomia humana, anatomia da cabeça e do pescoço e neuroanatomia em 800 questões comentadas. Curitiba-PR. Juruá, 2012.