

Sistema Muscular

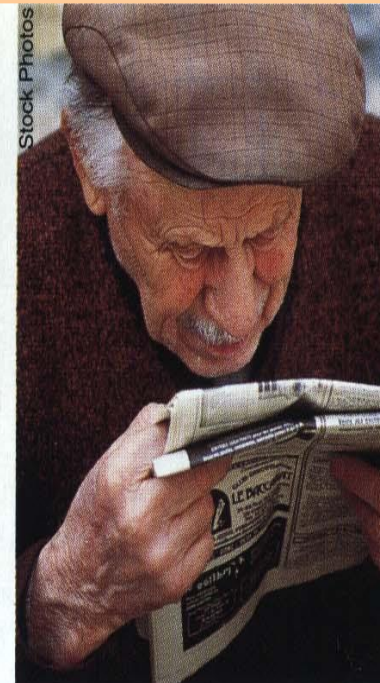
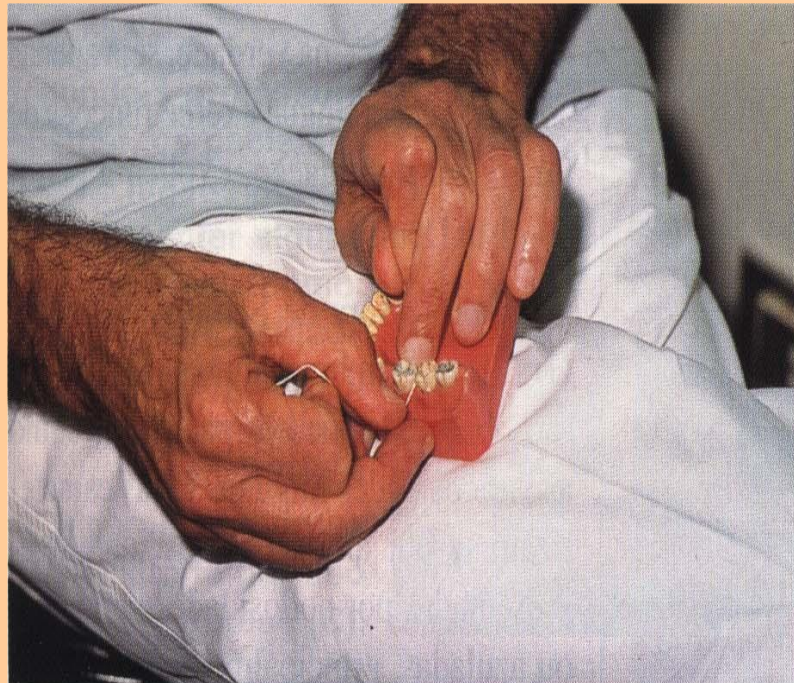
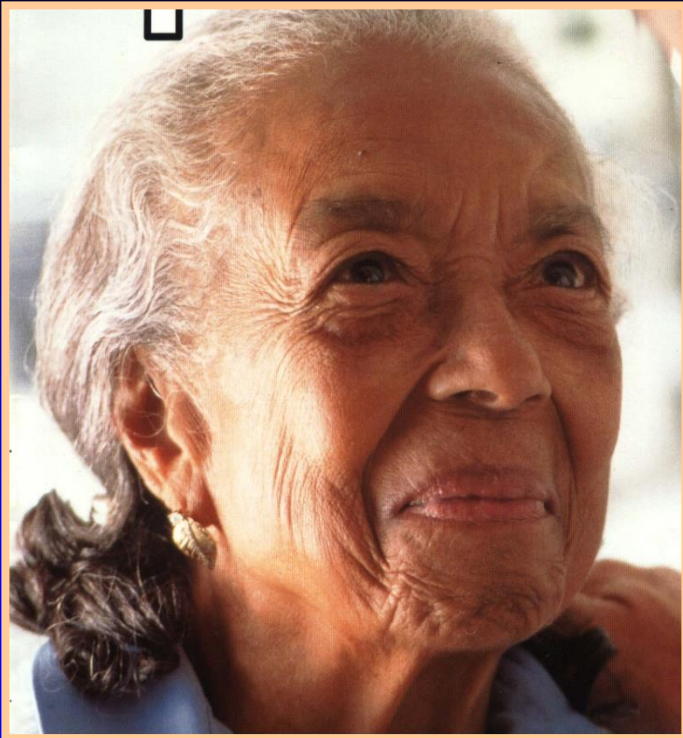


Ao aluno de Anatomia,

“O cadáver transcende ao simples valor de objeto de aprendizado; e nos fala em linguagem universal que nos educa na humildade da limitação humana. Assim a atitude física, mental e verbal do aluno de anatomia deve ser de sobriedade, meditação e elevada compostura, manuseando as peças anatômicas com o mais profundo sentimento de respeito e carinho.”

Prof. Dr. Renato Locchi-USP 1963

Sistema Muscular

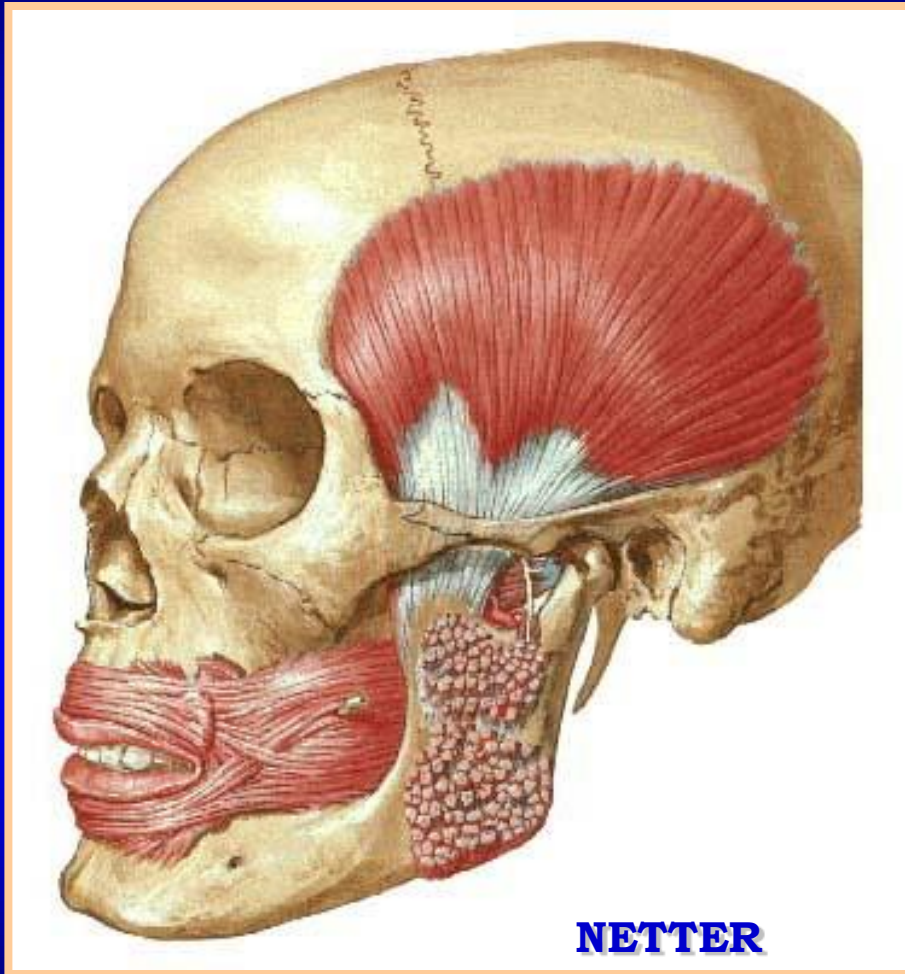


Stock Photos

Variedades

- ✓ **M. estriado esquelético**
 - ✓ **M. liso**
 - ✓ **M. estriado cardíaco**
-
- ✓ **M. voluntários**
 - ✓ **M. involuntários**

Sistema Muscular



Músculo

Estriado

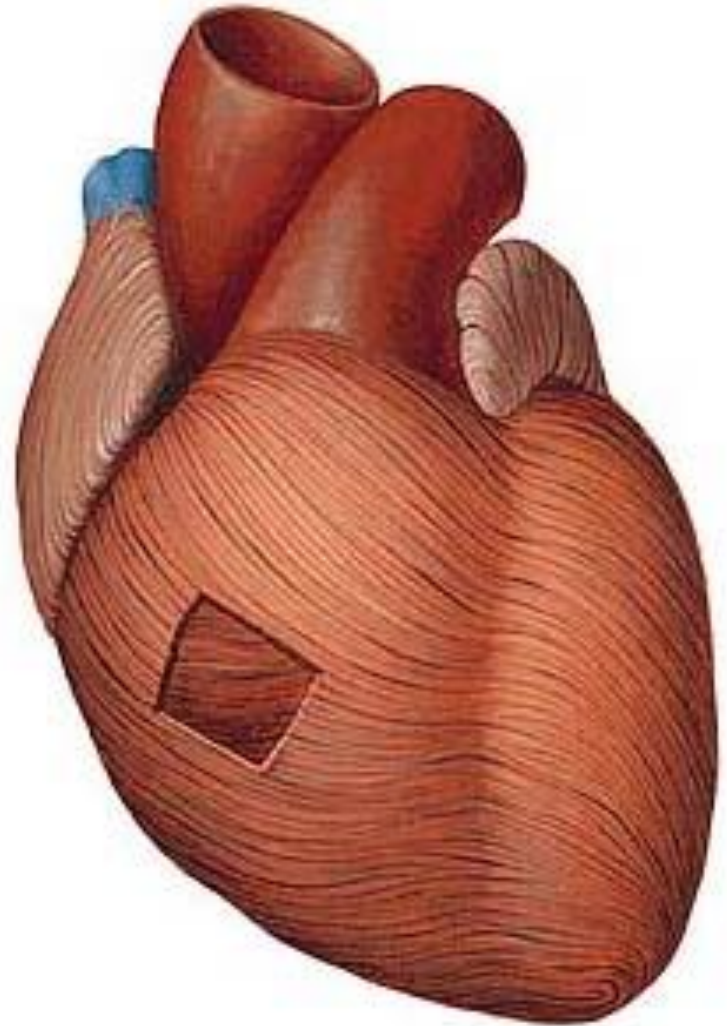
Esquelético

Músculo liso

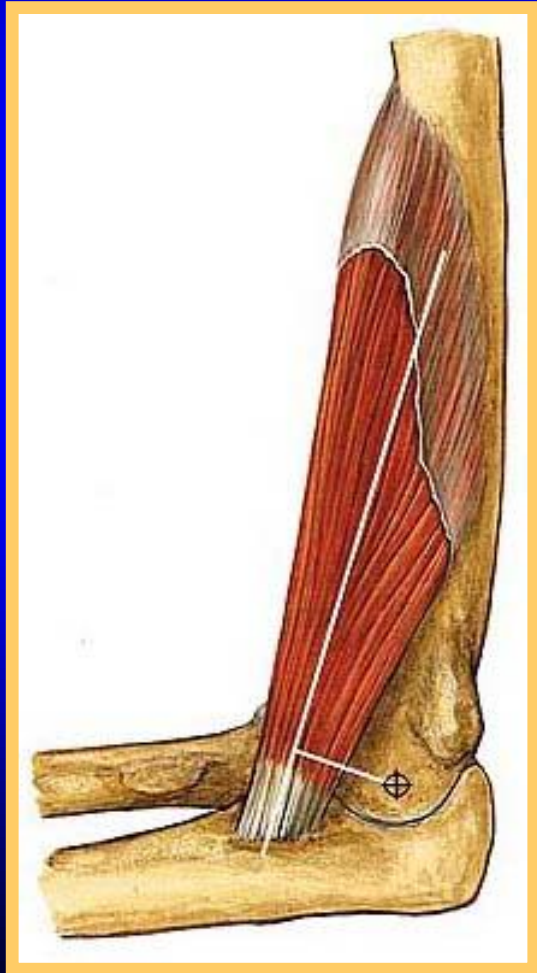


Músculo Estriado Cardíaco

SOBOTTA



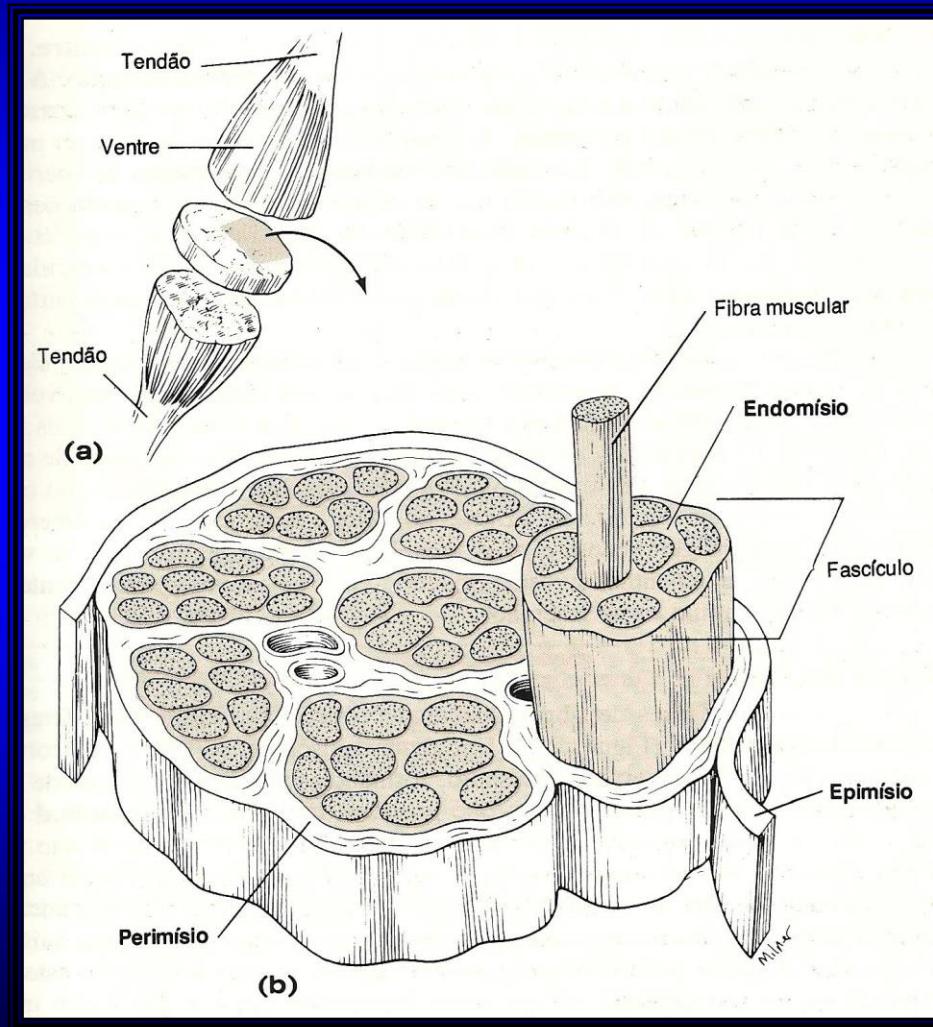
Componentes Anatômicos



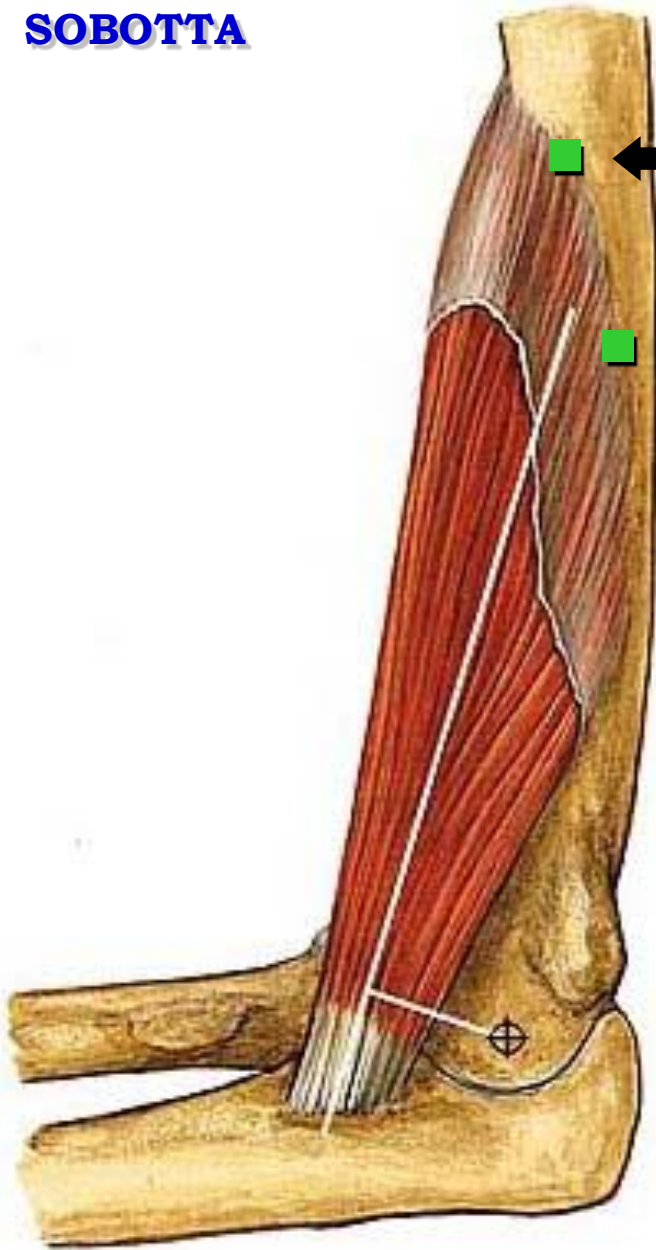
✓ **Ventres musculares**

✓ **Tendões ou aponeuroses**

Componentes Anatômicos



SOBOTTA

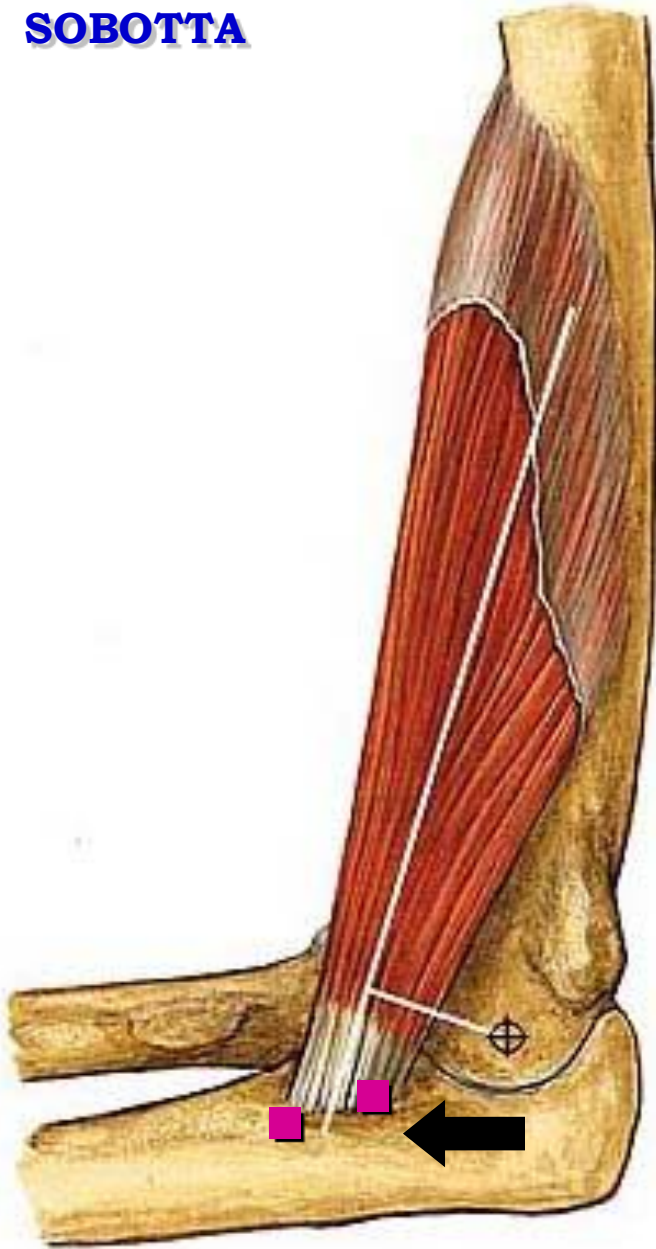


Sistema Muscular

Origem

Extremidade do músculo presa à peça óssea que não se desloca.

SOBOTTA




Sistema Muscular

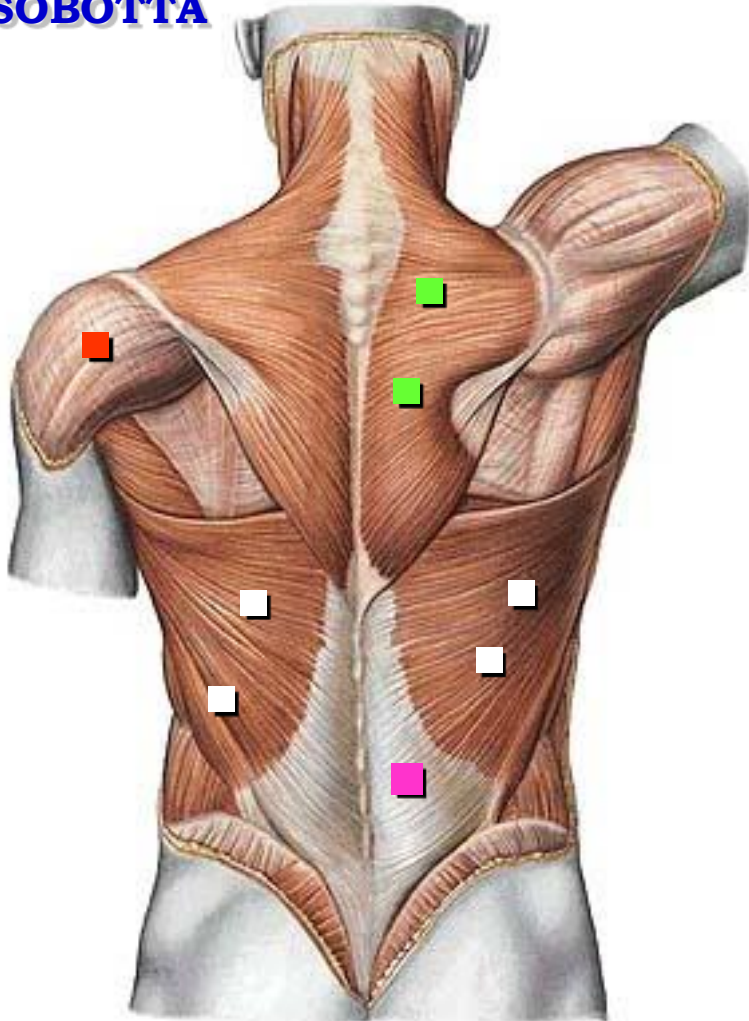
Inserção

Extremidade do músculo presa à peça óssea que se desloca.

Classificação

- ✓ À forma
 - ✓ Ao número de divisões
 - ✓ Aos ossos que se unem
 - ✓ A localização
 - ✓ Relação de tamanho
 - ✓ À ação
- 

SOBOTTA

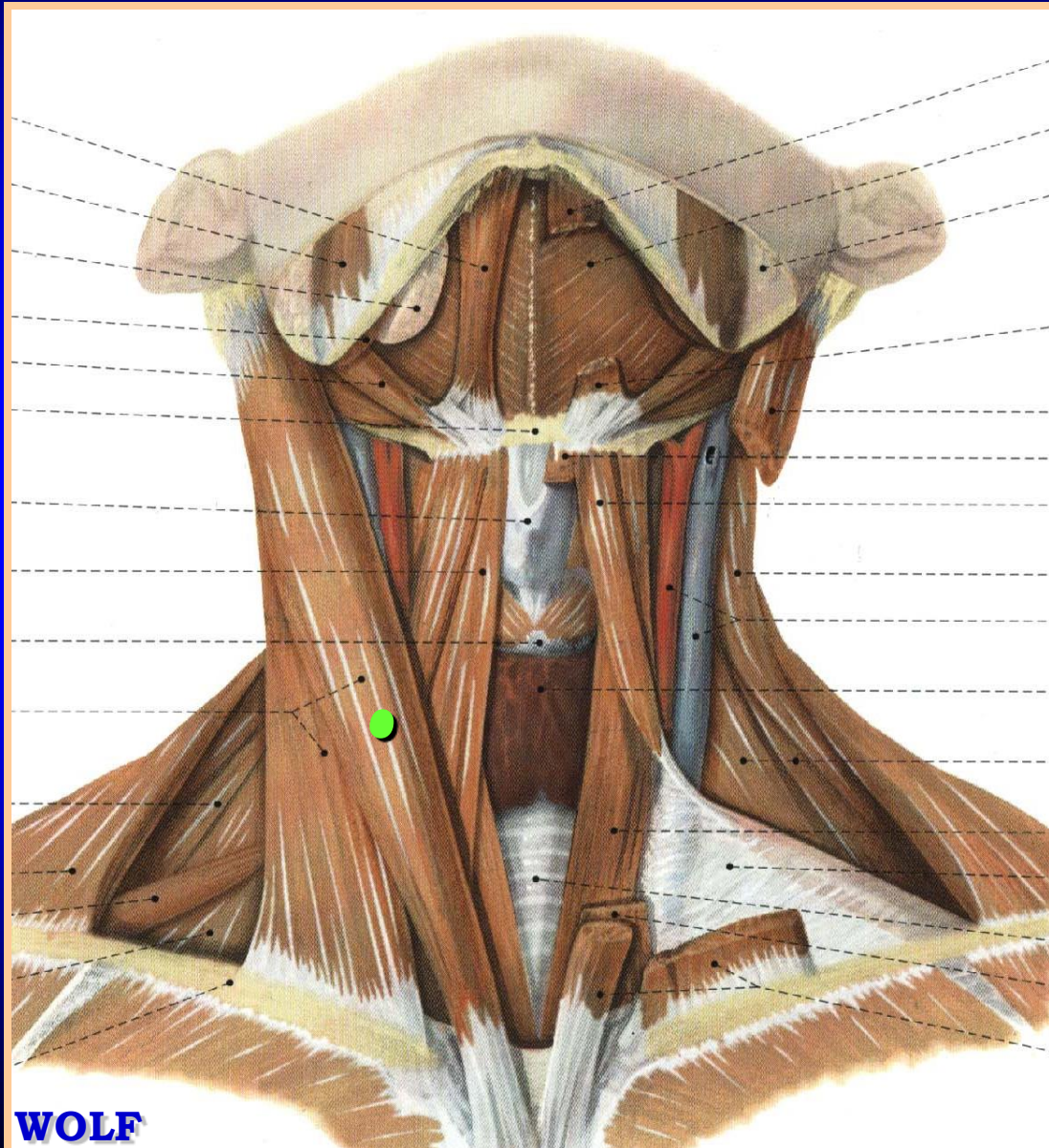


Classificação

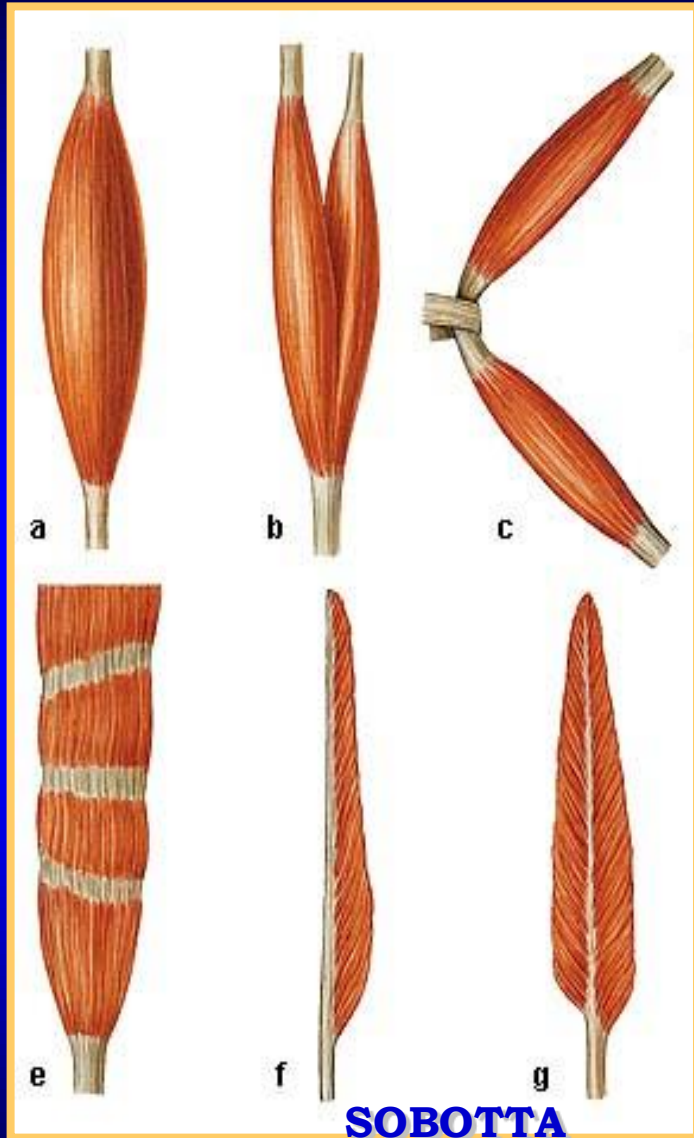
Quanto à forma:

- **M. deltóide**
- **M. trapézio**
- **M. grande dorsal**
- **aponeurose**

Quanto aos ossos que se unem:



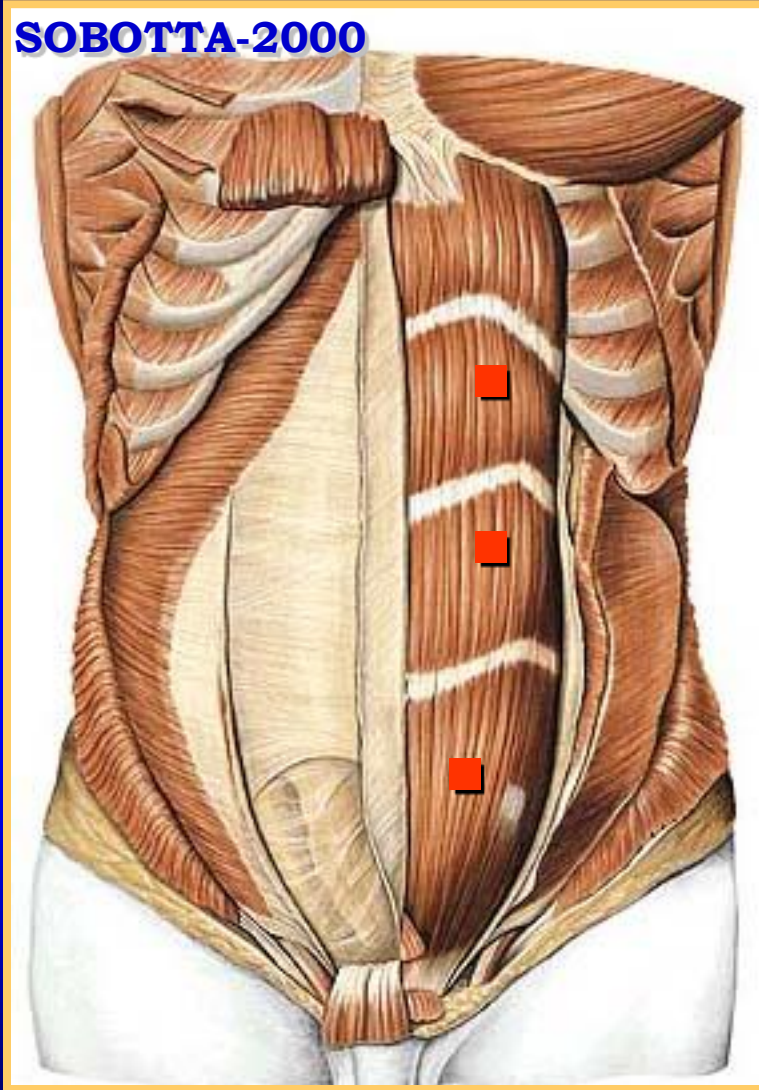
- **Músculo esternocleidomastóideo**



Classificação:

- a) **M. fusiforme**
- b) **M. bíceps**
- c) **M. digástrico**
- e) **M. poligástrico**
- f) **M. unipenado**
- g) **M. bipenado**

SOBOTTA-2000

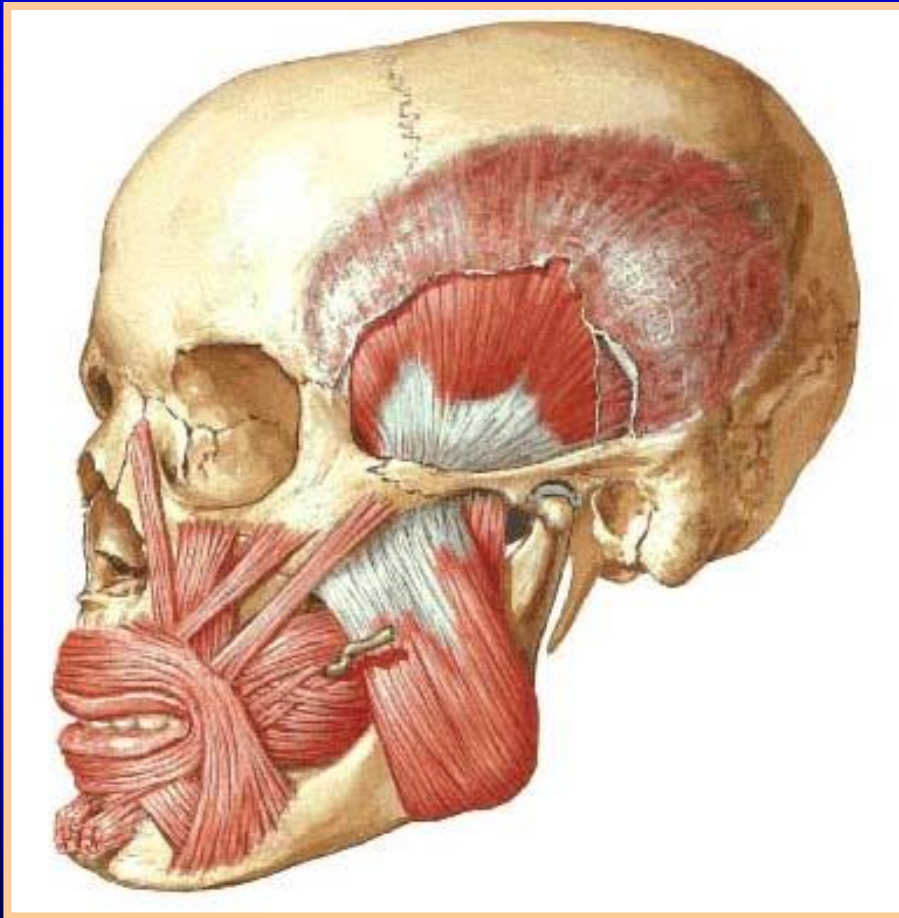


Quanto ao ventre:

- **M. poligástrico**

Quanto a ação:

SOBOTTA



M. Abaixador do ângulo da boca

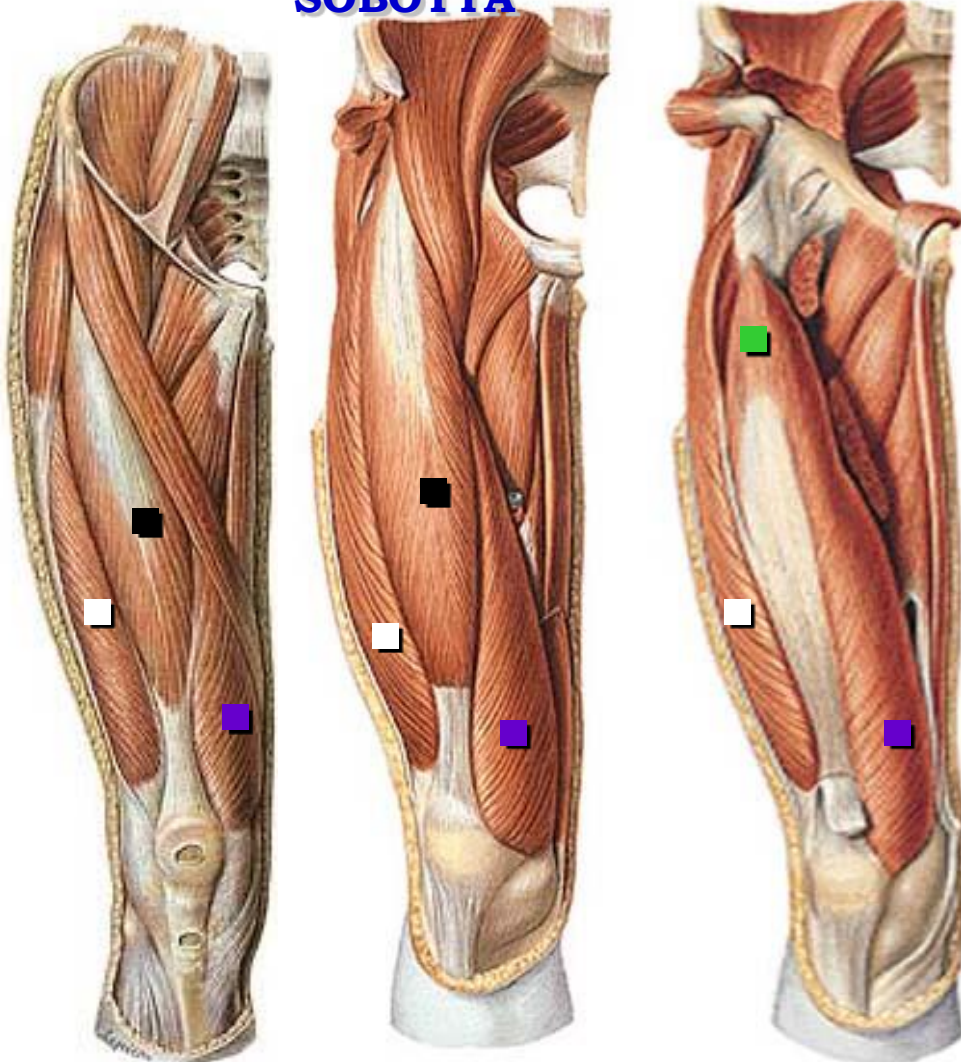
M. Abaixador do lábio inferior

M. Levantador do lábio superior

M. Levantador do ângulo da boca

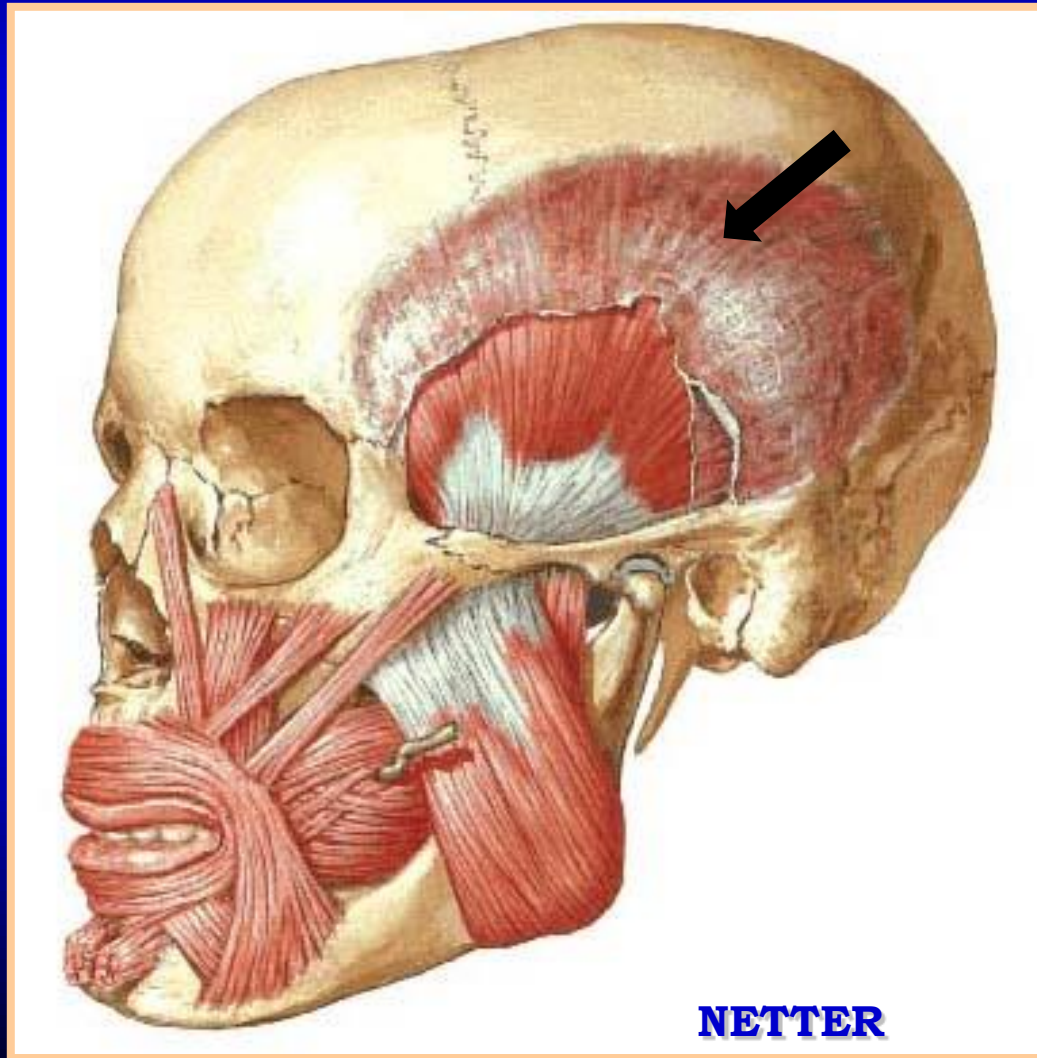
Quanto ao número de cabeça de origem:

SOBOTTA

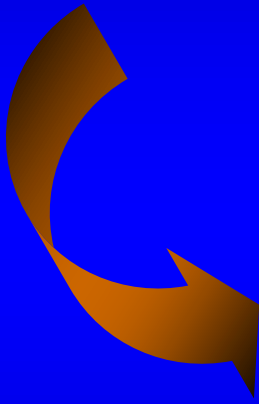


- **M. reto femoral**
- **M. vasto lateral**
- **M. vasto medial**
- **M. vasto intermédio**

Fáscia Muscular



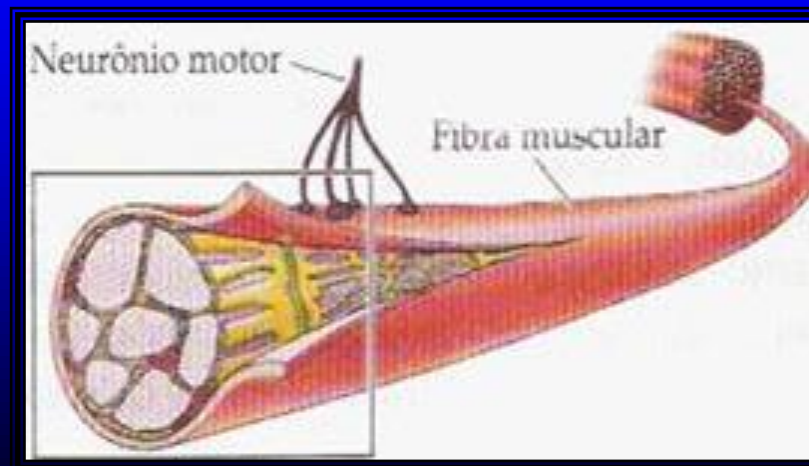
Classificação Funcional



- ✓ **Agonista**
- ✓ **Antagonista**
- ✓ **Sinergista**
- ✓ **Fixadores**

Unidade Motora

- ✓ **Conjunto formado pelo motoneurônio e todas as fibras musculares que ele inerva.**
- ✓ **Representa a menor parte de um músculo que pode ser contraída isoladamente.**



Tônus Muscular

Certo grau de contração fisiológica reflexa, que um músculo apresenta mesmo estando em repouso.

Referências básicas

ATLAS

Spence

Netter

Sobotta

Wolf

