



UNIVERSIDADE DE SÃO PAULO  
FACULDADE DE ODONTOLOGIA DE RIBEIRÃO PRETO  
DEPARTAMENTO DE BIOLOGIA BÁSICA E ORAL

### QUESTIONÁRIO DE FIXAÇÃO SISTEMA MUSCULAR

1. No corpo humano, são encontrados três tipos de tecido muscular. O único músculo que apresenta contração voluntária é do tipo:

- a) Estriado cardíaco.
- b) Estriado esquelético.
- c) Estriado visceral.
- d) Liso.
- e) Liso cardíaco.

2. Os músculos estriados esqueléticos podem ser classificados de diferentes formas, sendo uma delas a classificação segundo a sua ação. Os músculos que garantem que um membro seja levado em direção à linha mediana do corpo e, os músculos que garantem que um membro seja movido para fora da linha mediana do corpo, recebem o nome, respectivamente, de:

- a) Extensores e flexores.
- b) Flexores extensores.
- c) Adutores e abdutores.
- d) Abdutores e adutores.
- e) Supinadores.

3. Na parede do estômago, no bíceps e nas paredes das artérias, encontramos tecidos musculares, respectivamente dos tipos:

- a) Liso, estriado esquelético e liso.
- b) Estriado esquelético, liso e liso.
- c) Estriado esquelético, estriado esquelético e liso.
- d) Todos do tipo estriado esquelético.
- e) Todos do tipo liso.



UNIVERSIDADE DE SÃO PAULO  
FACULDADE DE ODONTOLOGIA DE RIBEIRÃO PRETO  
DEPARTAMENTO DE BIOLOGIA BÁSICA E ORAL

4. “Uma pessoa que faz academia fica “inchada” porque a atividade física estimula as células já existentes a aumentarem o seu volume e, conseqüentemente, vemos o crescimento do bíceps, gastrocnêmio e outros”. O trecho citado refere-se ao tecido:

- a) Muscular liso.
- b) Muscular estriado esquelético.
- c) Conjuntivo propriamente dito.
- d) Conjuntivo cartilaginoso.
- e) Conjuntivo denso.

5. Sobre os músculos, assinale a alternativa incorreta:

- a) O músculo estriado esquelético, como seu nome sugere, está associado, de certa forma, ao sistema esquelético.
- b) O músculo estriado cardíaco apresenta contração involuntária e é encontrado no coração.
- c) Os músculos que flexionam um membro são denominados flexores.
- d) O bíceps recebe este nome devido ao fato de ser um tipo de músculo com três cabeças.
- e) Os músculos que estiram um membro são chamados de extensores.

6. Considere os seguintes tipos de músculos:

- I – Lisos, responsáveis pelo peristaltismo;
- II – Estriados, responsáveis pelo movimento do esqueleto;
- III – Cardíaco, responsável pelos movimentos de sístole e diástole.

Durante movimentos voluntários, precisam estar dispostos em pares antagônicos para serem eficientes em sua função:

- a) I somente.
- b) II somente.
- c) I e III somente.
- d) II e III somente.



UNIVERSIDADE DE SÃO PAULO  
FACULDADE DE ODONTOLOGIA DE RIBEIRÃO PRETO  
DEPARTAMENTO DE BIOLOGIA BÁSICA E ORAL

e) I, II e III.

7. Sabemos que os músculos esqueléticos são os músculos associados com os movimentos do nosso corpo e a postura. Sobre esse tecido, marque a alternativa incorreta:

- a) Exercícios físicos estão relacionados com o aumento da massa muscular.
- b) Os músculos esqueléticos estão ligados aos ossos pelos tendões e apresentam contrações involuntárias.
- c) De maneira geral, os músculos esqueléticos realizam movimentos antagônicos.
- d) O músculo esquelético apresenta contração voluntária.
- e) O músculo esquelético é constituído principalmente pelo miócito.

8. Os músculos são compostos por células alongadas denominadas de fibras musculares e possuem a propriedade de contração longitudinal devido:

- a) Aos canais de Havers.
- b) Aos canais de Volkmann.
- c) Aos condroblastos.
- d) Às aponeuroses.
- e) Às miofibrilas.

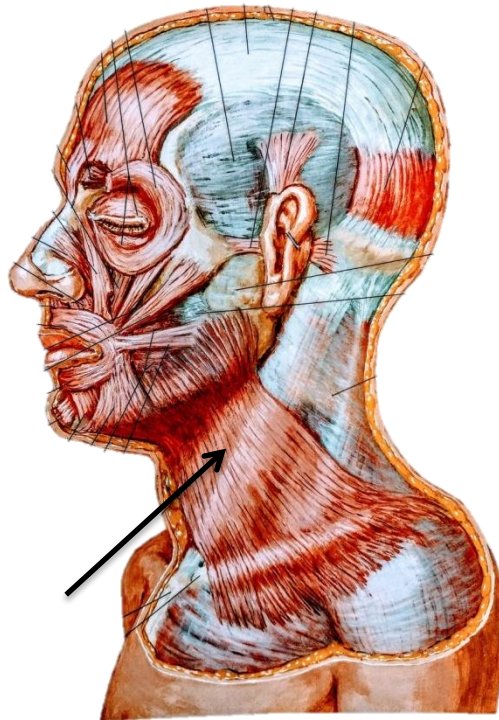
9. Assinale a alternativa incorreta em relação à musculatura lisa do corpo humano:

- a) O músculo é formado por células uninucleadas e com membrana, desprovidas de bainhas de tecido conjuntivo.
- b) A musculatura lisa é encontrada na forma de membranas musculares claras.
- c) Este tipo de musculatura pode ser encontrado no útero, no tubo digestivo, nos vasos sanguíneos e na pele.
- d) As contrações da musculatura lisa não dependem de nossa vontade e, por este fato, são chamados de músculos involuntários ou de “vida vegetativa”.
- e) A bexiga é um órgão de musculatura lisa, mas é considerado exceção em relação ao seu funcionamento.

10. Identifique o músculo apontado na figura e seu tipo.



UNIVERSIDADE DE SÃO PAULO  
FACULDADE DE ODONTOLOGIA DE RIBEIRÃO PRETO  
DEPARTAMENTO DE BIOLOGIA BÁSICA E ORAL



- a) Esternocleidomastóideo, estriado esquelético.
- b) Platisma, liso.
- c) Trapézio, estriado esquelético.
- d) Esternocleidomatóideo, liso.
- e) Platisma, estriado esquelético.

11. Sobre o sistema muscular, considere as seguintes afirmações:

- I – Quanto maior o número de fibras, mais forte será o músculo;
- II – Os movimentos produzidos por um músculo longo são mais amplos do que aqueles produzidos por um músculo curto;
- III – Os músculos são estruturas que movem os segmentos do corpo pelo alongamento da distância que existe entre suas extremidades fixadas, ou seja, por contração;
- IV – A Esplancnologia é a área que estuda os músculos presentes nas vísceras;



UNIVERSIDADE DE SÃO PAULO  
FACULDADE DE ODONTOLOGIA DE RIBEIRÃO PRETO  
DEPARTAMENTO DE BIOLOGIA BÁSICA E ORAL

V – Dentro do aparelho locomotor constituído pelos ossos, articulações e músculos, estes últimos são os elementos passivos do movimento, enquanto os ossos são os elementos ativos (alavancas biológicas).

Assinale a alternativa correta:

- a) I, II e IV são falsas.
- b) Somente I é verdadeira.
- c) III e IV são falsas.
- d) Somente II é verdadeira.
- e) III e V são falsas.

12. Um músculo esquelético típico possui uma porção média e extremidades. A porção média é carnosa, vermelha no indivíduo vivo e recebe o nome de:

- a) Aponeurose.
- b) Ventre muscular.
- c) Epimísio.
- d) Tendão.
- e) Víscera muscular.

13. Assinale verdadeiro (V) ou falso (F):

(        ) No indivíduo vivo e saudável em repouso, o corpo muscular se encontra desprovido de tônus, ou seja, não apresenta contração reflexa.

(        ) Quando as extremidades musculares são cilindroides ou em forma de fita, chama-se aponeuroses e, quando são laminares, recebem o nome de tendões.

(        ) Tanto os tendões quanto as aponeuroses possuem coloração esbranquiçada e brilhante, muito resistentes e praticamente inextensíveis, constituídos por tecido conjuntivo denso.

(        ) Os tendões e as aponeuroses servem para fixar o músculo ao esqueleto.

(        ) Tendões e aponeuroses nem sempre se prendem ao esqueleto, podendo fazê-los em outros elementos, como cartilagens e cápsulas articulares.



UNIVERSIDADE DE SÃO PAULO  
FACULDADE DE ODONTOLOGIA DE RIBEIRÃO PRETO  
DEPARTAMENTO DE BIOLOGIA BÁSICA E ORAL

Assinale a sequência correta:

- a) V-F-V-V-F
- b) Todas são falsas.
- c) Todas são verdadeiras.
- d) F-F-V-V-V
- e) F-F-V-V-F

14. Sobre a fáscia muscular, assinale a alternativa correta.

- a) A fáscia muscular apresenta-se com espessura delgada em qualquer lugar do corpo.
- b) Uma das principais funções da fáscia muscular é impedir o deslizamento dos músculos entre si e, assim, evitar lesões.
- c) Os prolongamentos que partem da fáscia e terminam fixando-se ao osso são denominados septos intermusculares.
- d) É uma lâmina de tecido cartilaginoso que envolve os músculos.
- e) Para que os músculos possam exercer eficientemente um trabalho de tração ao se contrair, é necessário que eles estejam fora da bainha elástica de contenção.

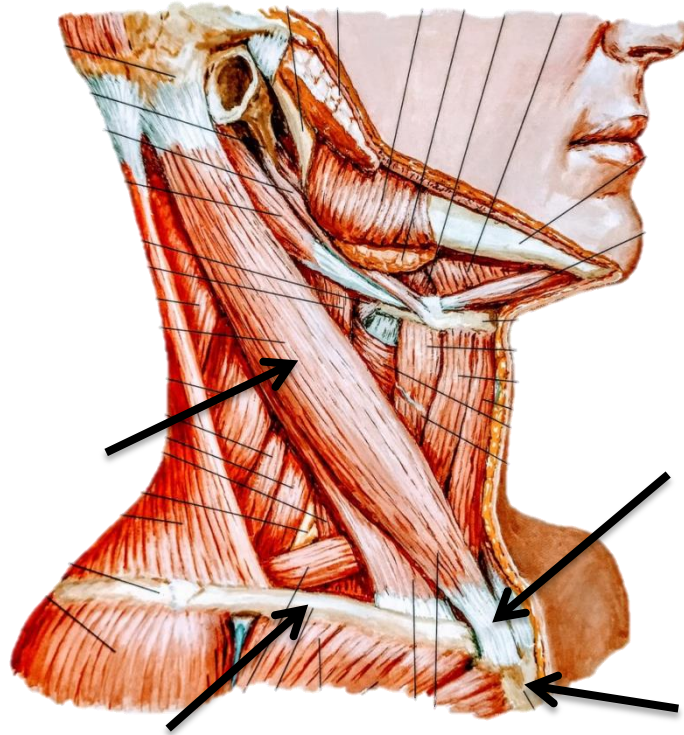
15. O aumento prolongado da intensidade de trabalho no sistema muscular, como ocorre, por exemplo, com atletas e trabalhadores braçais, produz um aumento no número de fibras de determinado músculo. Este fenômeno é conhecido por:

- a) Metaplasia.
- b) Hipertrofia.
- c) Neoplasia.
- d) Hiperplasia.
- e) Atrofia.

16. Identifique as estruturas apontadas na imagem:



UNIVERSIDADE DE SÃO PAULO  
FACULDADE DE ODONTOLOGIA DE RIBEIRÃO PRETO  
DEPARTAMENTO DE BIOLOGIA BÁSICA E ORAL



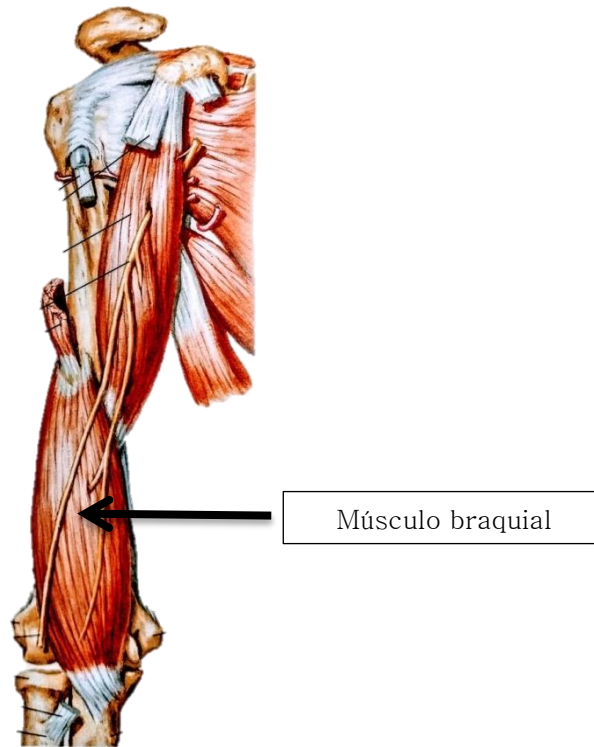
- a) Músculo esternocleidomastóideo, tendão, manúbrio do esterno e clavícula.
- b) Músculo trapézio, aponeurose, clavícula e acrômio.
- c) Músculo platisma, tendão, manúbrio do esterno e clavícula.
- d) Músculo esternocleidomastóideo, aponeurose, manúbrio do esterno e clavícula.
- e) Músculo platisma, aponeurose, manúbrio do esterno e acrômio.

17. O músculo braquial prende-se na face anterior do úmero e da ulna, atravessando a articulação do cotovelo, conforme a imagem a seguir:





UNIVERSIDADE DE SÃO PAULO  
FACULDADE DE ODONTOLOGIA DE RIBEIRÃO PRETO  
DEPARTAMENTO DE BIOLOGIA BÁSICA E ORAL



É considerado como origem e inserção do músculo braquial, respectivamente:

- a) Extremidade umeral (distal) e extremidade ulnar (proximal).
- b) Extremidade ulnar (distal) e extremidade umeral (proximal).
- c) Extremidade umeral (proximal) e extremidade ulnar (distal).
- d) Extremidade ulnar (proximal) e extremidade umeral (distal).
- e) Úmero e ulna articulam-se de maneira independente e, por isso, são considerados exceção à regra.

18. Analise as afirmações abaixo:

I – Convencionou-se chamar de “origem” a extremidade de um músculo presa a uma peça óssea que não se desloca.

II – Denomina-se “inserção” a extremidade de um músculo presa a uma peça óssea que dotada de mobilidade.

III – Origem e inserção também são chamadas, respectivamente, de ponto fixo e ponto móvel por alguns autores.



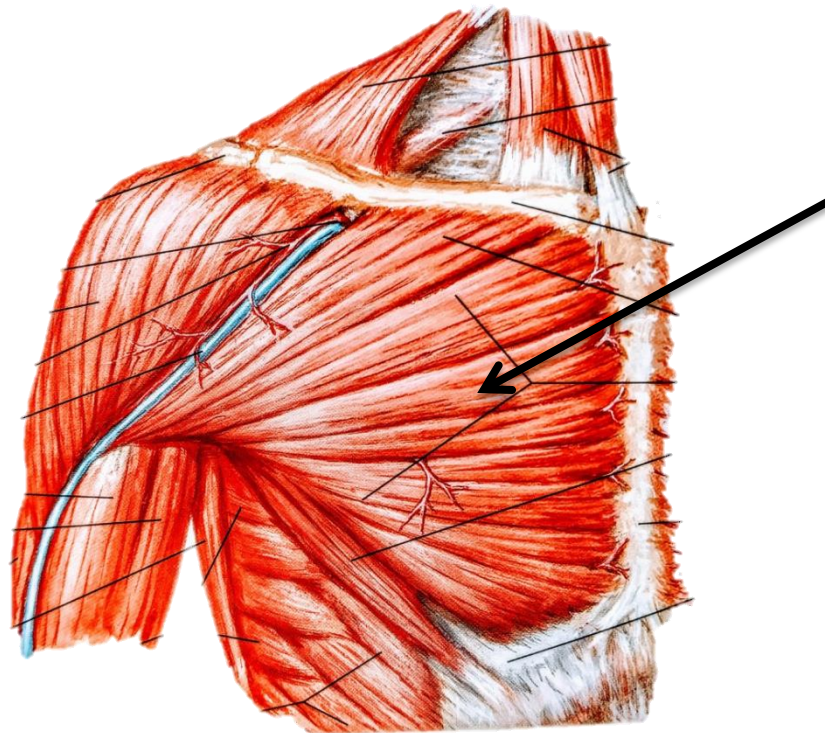


UNIVERSIDADE DE SÃO PAULO  
FACULDADE DE ODONTOLOGIA DE RIBEIRÃO PRETO  
DEPARTAMENTO DE BIOLOGIA BÁSICA E ORAL

Assinale a alternativa correta:

- a) Somente III é verdadeira.
- b) I e III são verdadeiras.
- c) Somente III é falsa.
- d) Todas são verdadeiras.
- e) Todas são falsas.

19. Considere a seguinte imagem:



Assinale a alternativa que disponha corretamente o nome do músculo apontado e sua classificação quanto à forma e os arranjos de suas fibras:

- a) Músculo toracodorsal, fusiforme, disposição oblíqua das fibras.
- b) Músculo peitoral maior, largo, disposição paralela das fibras.
- c) Músculo redondo maior, longo, disposição circular das fibras.
- d) Músculo peitoral maior, longo, disposição oblíqua das fibras.



UNIVERSIDADE DE SÃO PAULO  
FACULDADE DE ODONTOLOGIA DE RIBEIRÃO PRETO  
DEPARTAMENTO DE BIOLOGIA BÁSICA E ORAL

e) Músculo peitoral menor, largo, disposição paralela das fibras.

20. Cada músculo possui a sua fáscia de revestimento. No membro inferior, além destas fáscias individuais, toda a massa muscular está envolvida por um invólucro fascial, que subdivide em grupos funcionais. Embora seja uma estrutura única, conforme a região do membro possui características peculiares e, às vezes, recebe nomes próprios. Assim, a fáscia da coxa, espessa e resistente, é denominada:

- a) Fáscia tegumentar.
- b) Fáscia inguinal.
- c) Fáscia lata.
- d) Fáscia sacrotuberal.
- e) Fáscia iliotibial

21. Sobre o músculo quadríceps da coxa, assinale a alternativa incorreta:

- a) O reflexo patelar pode ser verificado pela percussão do ligamento da patela com um martelo de borracha, provocando o estiramento do músculo quadríceps da coxa com extensão brusca da perna.
- b) Recebe inervação pelo nervo femoral.
- c) Sua função principal é estender a perna, além de controlar a sua flexão.
- d) É o mais volumoso e potente músculo do corpo humano, constituindo a maior parte da massa muscular da região da coxa.
- e) O reflexo patelar é um exemplo típico de reflexo de retirada ou de flexão, frequentemente utilizado pelos clínicos nos exames neurológicos de rotina.

22. Considere as seguintes afirmações sobre as disposições das fibras de um músculo:

I – Músculos cujas fibras são paralelas em relação aos tendões denominam-se peniformes, porque esta disposição lembra as ranhuras de uma pena.

II – Se os feixes musculares se prendem numa só borda do tendão, falamos em músculo unipenado.

III – Se os feixes se prendem nas duas bordas do tendão, falamos em músculo bipenado.



UNIVERSIDADE DE SÃO PAULO  
FACULDADE DE ODONTOLOGIA DE RIBEIRÃO PRETO  
DEPARTAMENTO DE BIOLOGIA BÁSICA E ORAL

Estão corretas as afirmações:

- a) I apenas.
- b) I e III apenas.
- c) II e III apenas.
- d) Todas estão corretas.
- e) I e II apenas.

23. Assinale verdadeiro (V) ou falso (F):

- (     ) Quando os músculos se originam por mais de um tendão, diz-se que apresentam mais de uma cabeça ou origem.
- (     ) Os músculos são classificados como bíceps, tríceps ou quadríceps quando apresentam dois, três ou quatro locais de inserção.
- (     ) O músculo gastrocnêmio é um tipo de quadríceps.
- (     ) Os músculos podem inserir-se em mais de um tendão. Quando há dois tendões são denominados bicaudados e, quando há três ou mais, policaudados.
- (     ) O músculo reto do abdome é um exemplo clássico de músculo digástrico, pois apresenta dois ventres de fibras musculares, o supra-abdominal e o infra-abdominal.

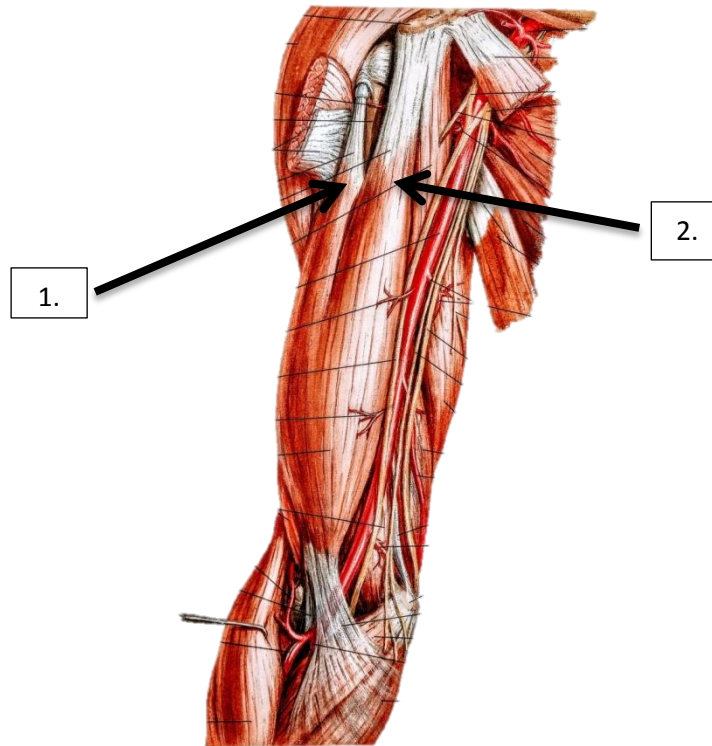
Assinale a alternativa que contenha a sequência correta:

- a) V-V-V-V-F
- b) V-F-F-V-V
- c) F-V-V-F-F
- d) F-V-F-F-V
- e) V-V-F-V-F

24. Assinale a alternativa que contenha os nomes corretos das estruturas apontadas na imagem:



UNIVERSIDADE DE SÃO PAULO  
FACULDADE DE ODONTOLOGIA DE RIBEIRÃO PRETO  
DEPARTAMENTO DE BIOLOGIA BÁSICA E ORAL



- a) Cabeça longa (1) e curta (2) do músculo bíceps braquial.
- b) Cabeça lateral (1) e longa (2) do músculo tríceps braquial.
- c) Cabeça menor (1) e maior (2) do músculo bíceps braquial.
- d) Cabeça longa (1) e lateral (2) do músculo tríceps braquial.
- e) Cabeça curta (1) e longa (2) do músculo braquial.

25. Um corte bovino, isto é, o popularmente conhecido bife de carne de boi, é constituído por musculatura:

- a) Lisa, de contração involuntária.
- b) Estriada fibrosa, de contração involuntária.
- c) Lisa, de contração constante e vigorosa.
- d) Estriada, de contração peristáltica regulada pelo nível de cálcio.
- e) Estriada esquelética, de contração voluntária.

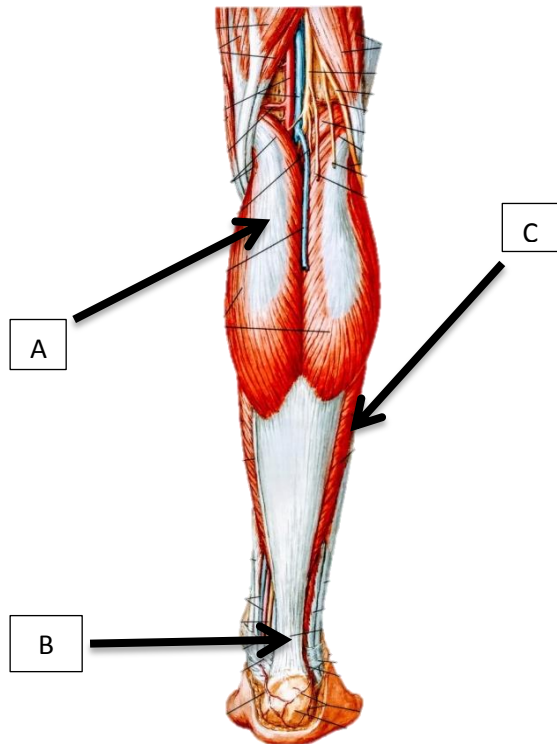
26. Quais são os principais músculos extensores do braço?



UNIVERSIDADE DE SÃO PAULO  
FACULDADE DE ODONTOLOGIA DE RIBEIRÃO PRETO  
DEPARTAMENTO DE BIOLOGIA BÁSICA E ORAL

- a) Deltóide e trapézio.
- b) Trapézio e esternocleidomastóideo.
- c) Latíssimo do dorso e deltóide.
- d) Tríceps e bíceps braquiais.
- e) Redondo maior e trapézio.

27. Considere a figura abaixo:



As estruturas apontadas por A, B e C são denominadas, respectivamente:

- a) Músculo gastrocnêmio (cabeça medial), tendão do músculo tibial posterior e músculo sóleo.
- b) Músculo plantar, tendão do músculo plantar e músculo gastrocnêmio (cabeça medial).
- c) Músculo gastrocnêmio (cabeça medial), tendão do calcâneo e músculo sóleo.
- d) Músculo plantar, tendão do músculo plantar e músculo gastrocnêmio (cabeça lateral).
- e) Músculo gastrocnêmio (cabeça lateral), tendão do calcâneo e músculo sóleo.



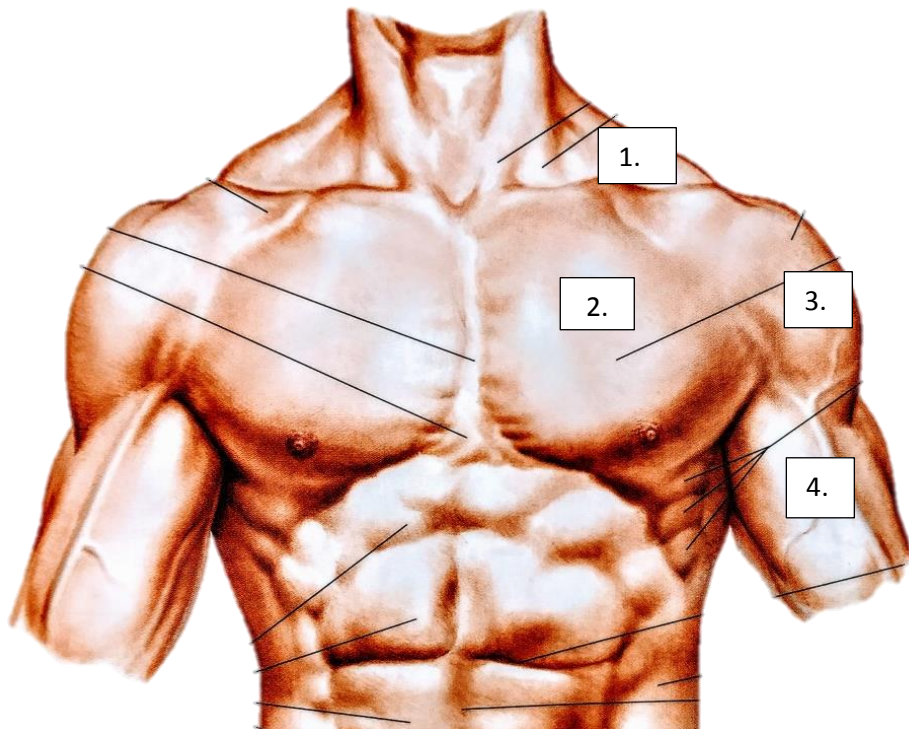


UNIVERSIDADE DE SÃO PAULO  
FACULDADE DE ODONTOLOGIA DE RIBEIRÃO PRETO  
DEPARTAMENTO DE BIOLOGIA BÁSICA E ORAL

28. Os movimentos peristálticos correspondem a um conjunto de contrações musculares dos órgãos ocos, provocando o avanço do seu conteúdo. Que tipo de músculo é responsável pelo peristaltismo ao longo do trato digestório?

- a) Cardíaco.
- b) Liso voluntário.
- c) Estriado.
- d) Liso.
- e) Estriado involuntário.

29. Às 23h30min da sexta-feira de carnaval, deu entrada no Hospital das Clínicas um paciente com lesões adquiridas em uma briga de bar. Segundo consta no prontuário, as lesões foram causadas por um instrumento pérfurocortante, possivelmente uma faca com gume afiado. Analisando a imagem abaixo, aponte corretamente quais estruturas musculares foram acometidas pelas lesões:



- a) Platíma, peitoral menor, trapézio, coracobraquial (lado direito).



UNIVERSIDADE DE SÃO PAULO  
FACULDADE DE ODONTOLOGIA DE RIBEIRÃO PRETO  
DEPARTAMENTO DE BIOLOGIA BÁSICA E ORAL

- b) Trapézio, peitoral maior, deltoide e bíceps braquial (lado direito).
- c) Esternocleidomatóideo, peitoral maior, deltoide e bíceps braquial (lado esquerdo).
- d) Trapézio, peitoral maior, deltoide e bíceps braquial (lado esquerdo).
- e) Platisma, peitoral médio, deltoide e bíceps braquial (lado direito).

30. Os músculos extensor longo dos dedos do pé e o reto da coxa são exemplos clássicos, respectivamente, de músculos:

- a) Largo e longo.
- b) Rombóide e fusiforme.
- c) Orbicular e circular.
- d) Unipenado e bipenado.
- e) Cônico e cilíndrico.