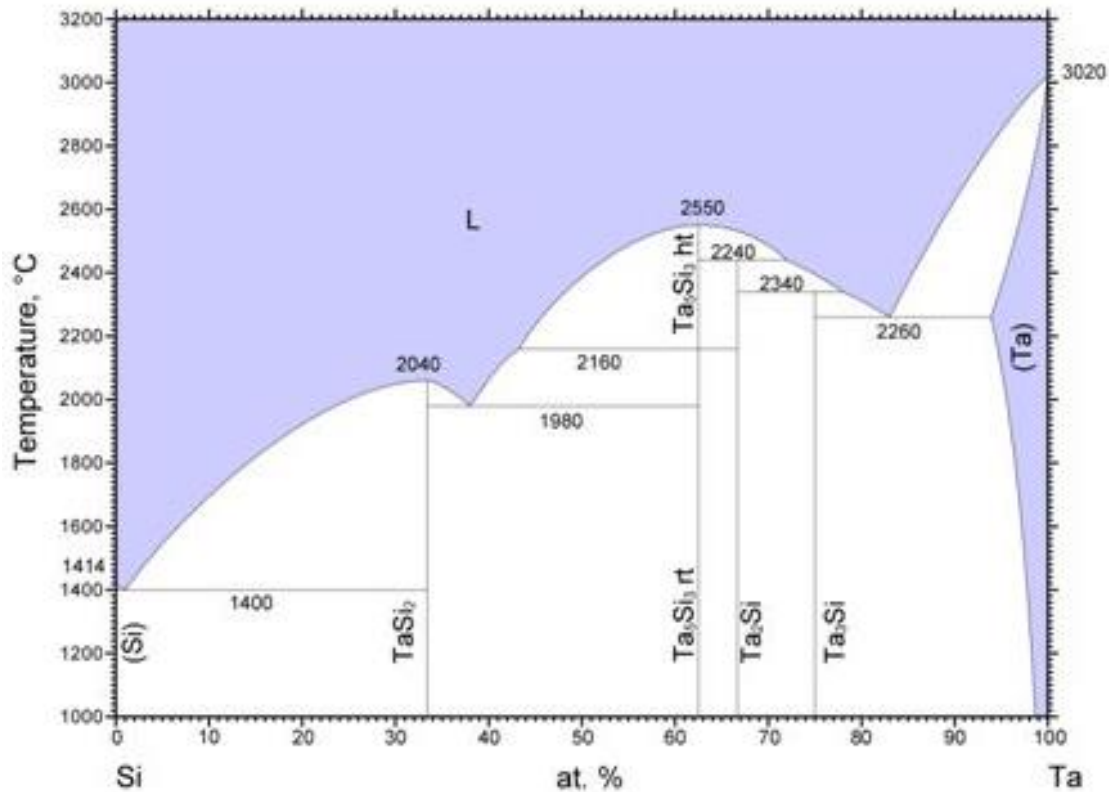


1) Considerando o diagrama de fases Si-Ta mostrado abaixo, descreva o resfriamento e desenhe a microestrutura resultante para uma liga com 75 % at. Ta nas condições:

- i. Resfriamento em equilíbrio;
- ii. Resfriamento fora do equilíbrio.



2) Escreva as transformações invariantes que envolvem a fase Ta₃Si, apresentando seus nomes, fases envolvidas, composições e quantidades.