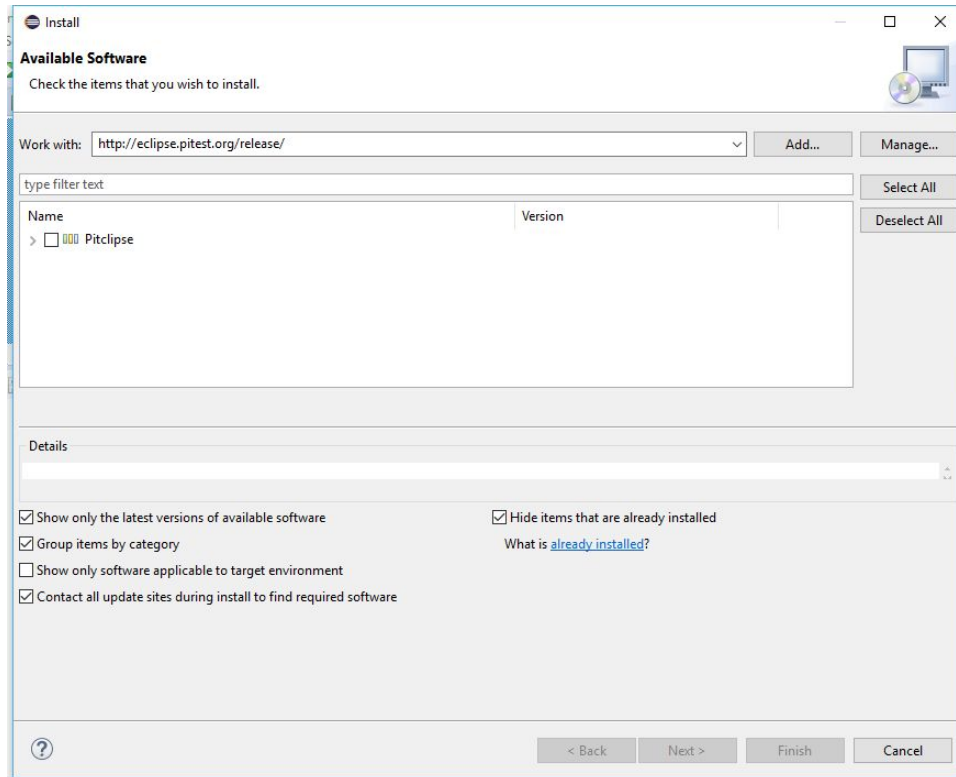
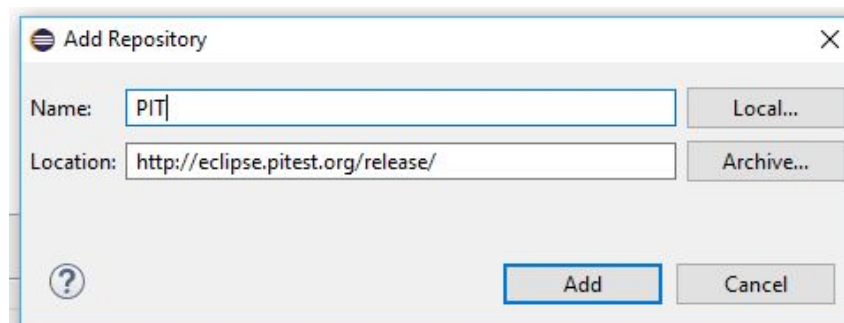


## PIT - Material de Apoio

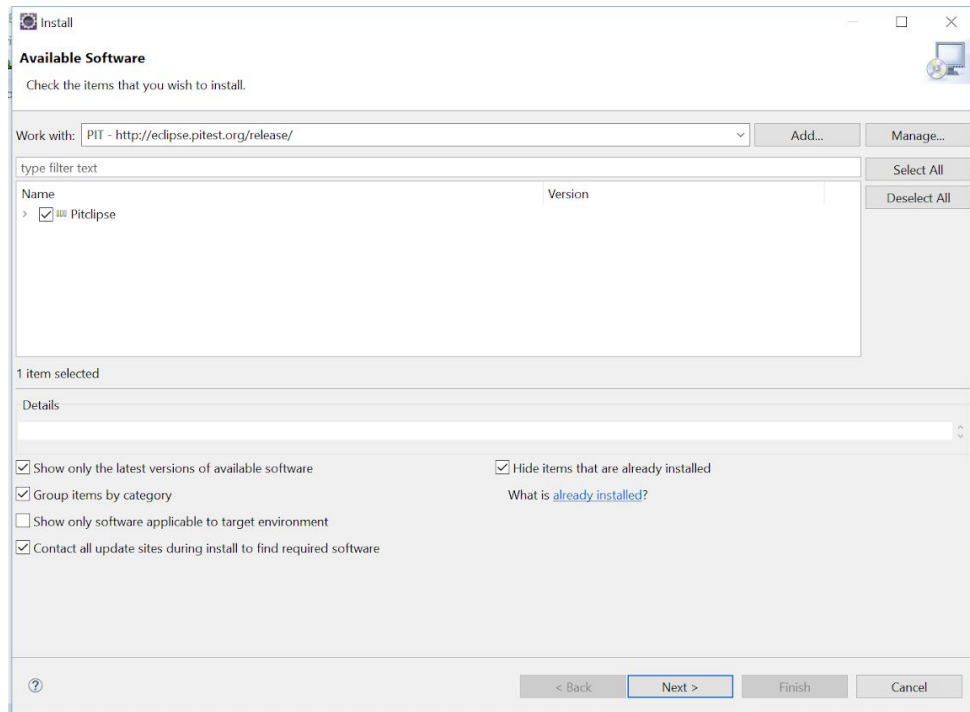
- 1 - Para instalar o plugin da PIT no eclipse, clique em Help > Install New Software...
- 2 - No campo work with, digite o link: <http://eclipse.pitest.org/release/> e clique na opção Add...



- 3 - A seguinte tela vai aparecer, clique em Add, e depois clique em Finish na tela seguinte.

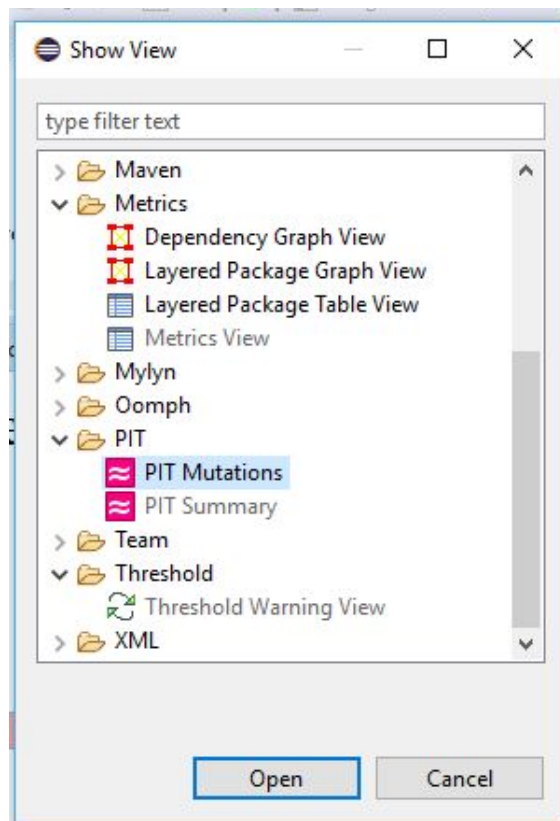


- 4 - Clique no botão Next, na tela seguinte clique em Next novamente, após isso marque a opção I accept the terms... e clique em Finish.

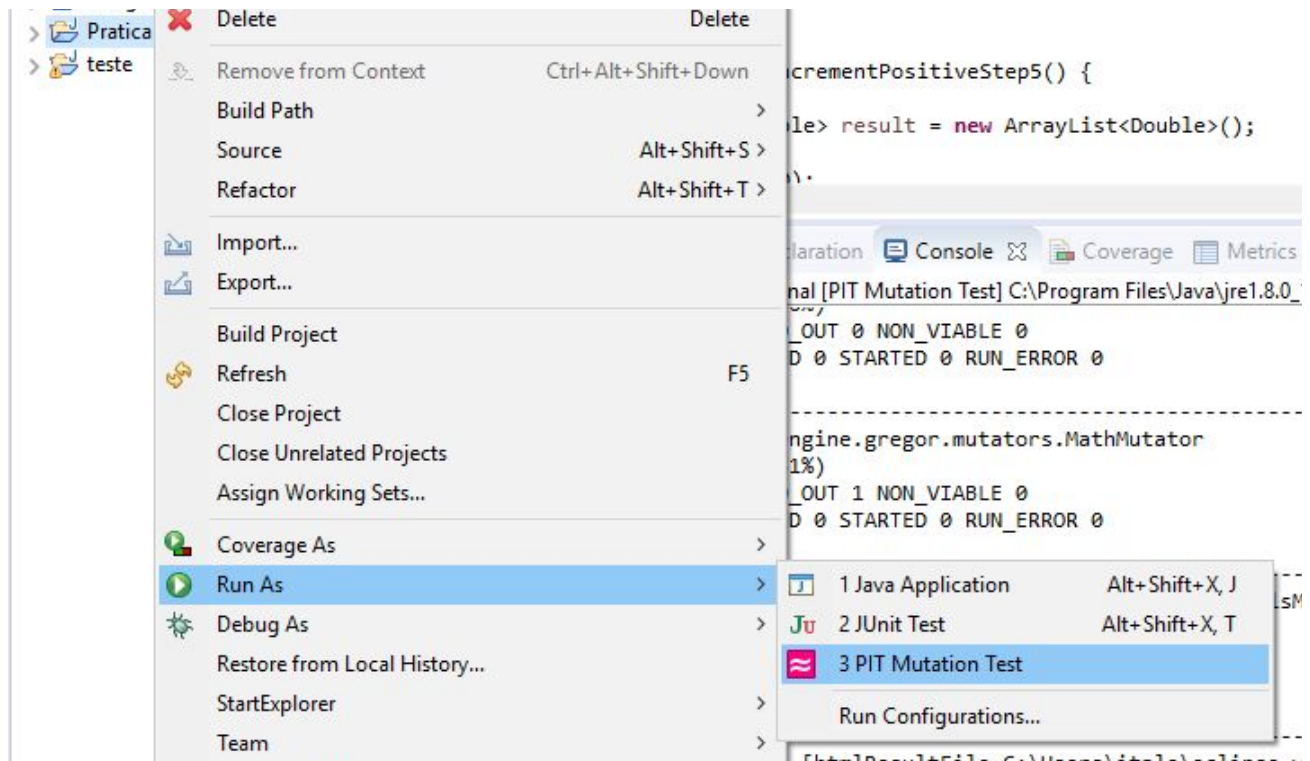


5 - Em seguida a IDE e reiniciada, para que seja concluída a instalação da PIT.

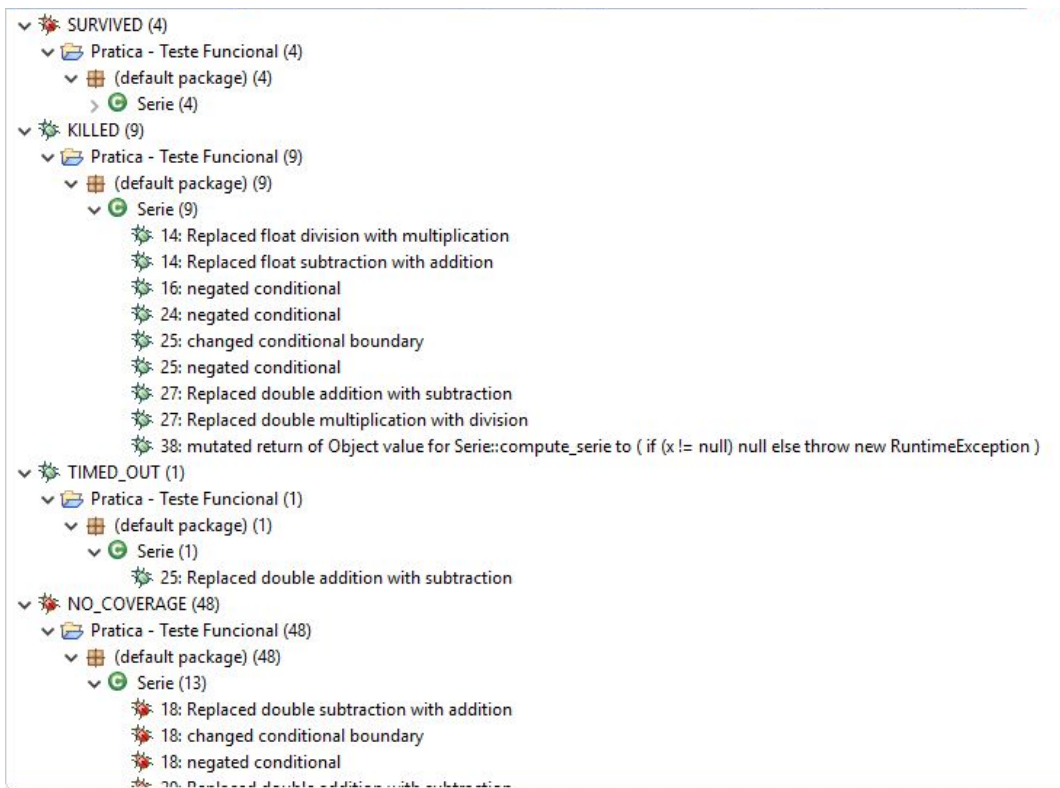
6 - Em seguida, clique no menu Window > Show view > Other... e selecione PIT Mutations e PIT Summary para habilitar a aba da ferramenta.



7 - Para executar a PIT e gerar os testes de mutação, clique com o botão direito no projeto e selecione a opção “**Run As > PIT Mutation Test**”.



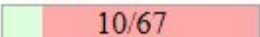
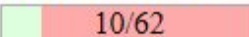
8 - A ferramenta vai gerar os testes de mutação de acordo com os operadores de mutação para java.



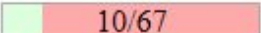
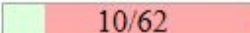
9 - E também gera um relatório que apresenta a cobertura dos casos de teste com os mutantes que foram gerados.

# Pit Test Coverage Report

## Project Summary

Number of Classes	Line Coverage	Mutation Coverage
2	15%  10/67	16%  10/62

## Breakdown by Package

Name	Number of Classes	Line Coverage	Mutation Coverage
<a href="#">default</a>	2	15%  10/67	16%  10/62

Report generated by [PIT](#) 1.1.9