

Materiais aula prática Líquens 1: *Canoparmelia* sp. (talo folhoso)

Obs material coletado no jardim da Botânica



No tronco de uma árvore



Detalhe do talo com sorédios (seta) que são estruturas de reprodução vegetativa (semelhantes a pequenas verrugas na superfície do talo)

Materiais aula prática Líquens 1: *Canoparmelia* sp. (talo folhoso)

R. P. Vaz (2012, Diss. Mestrado, UFMG)

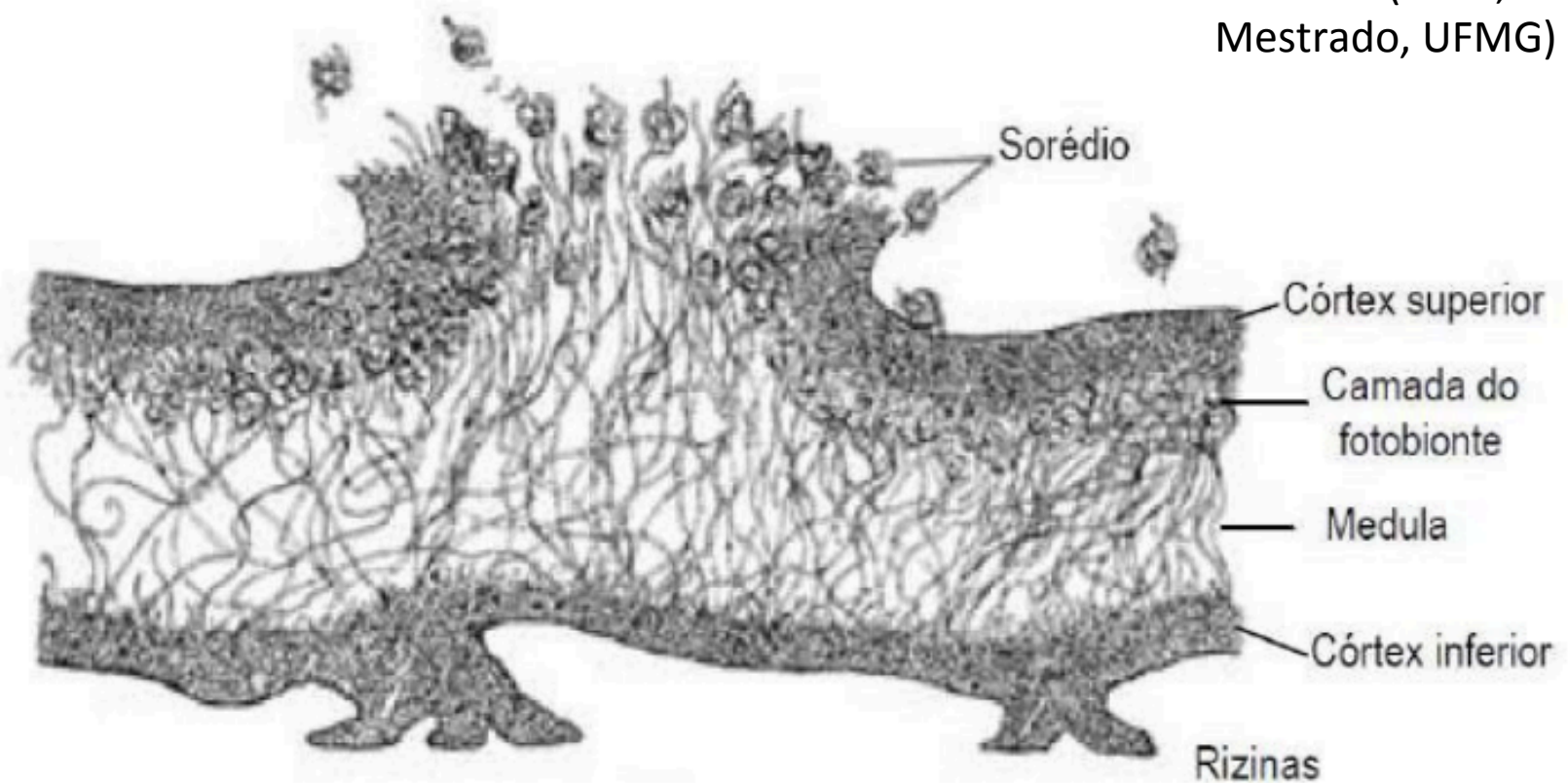
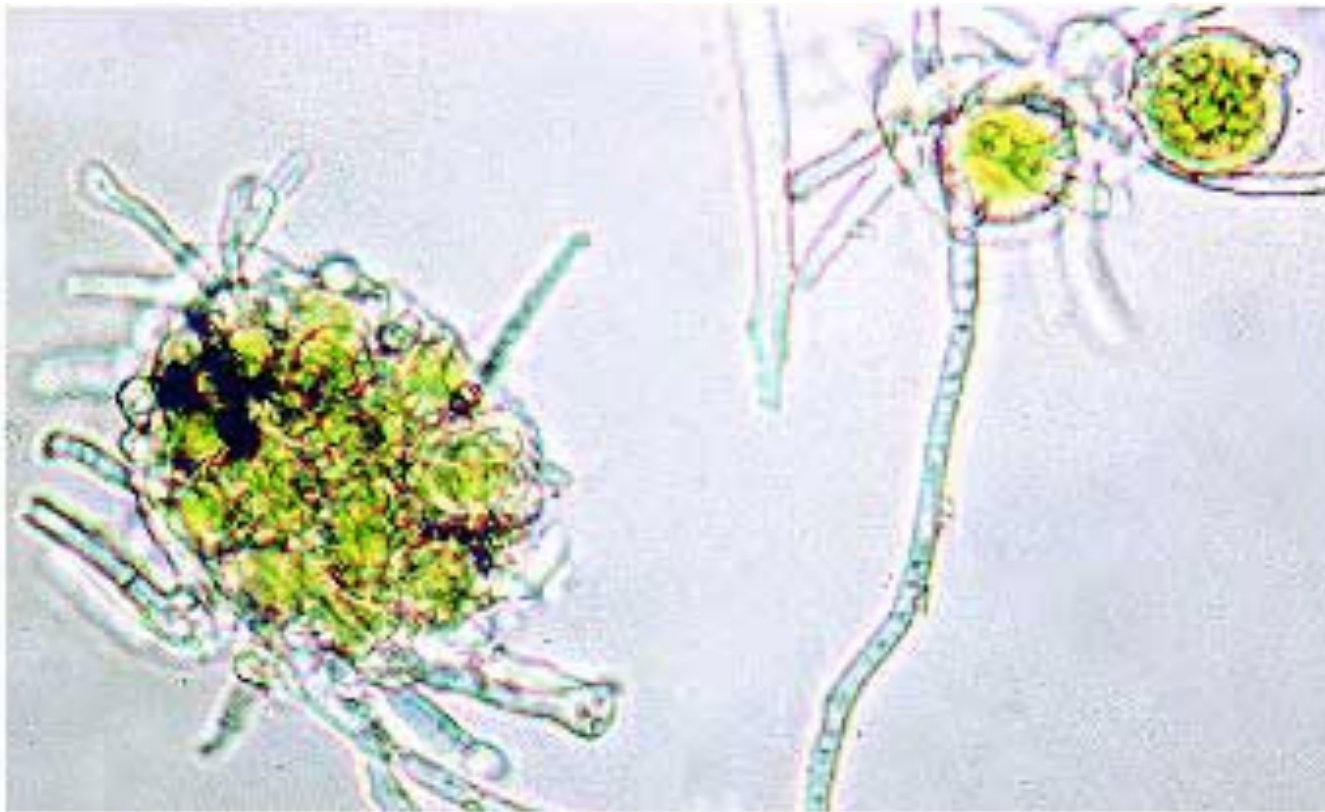


Figura 2 - Estruturas morfológicas do talo líquênico folhoso

Fonte: Leonardo, 2010.

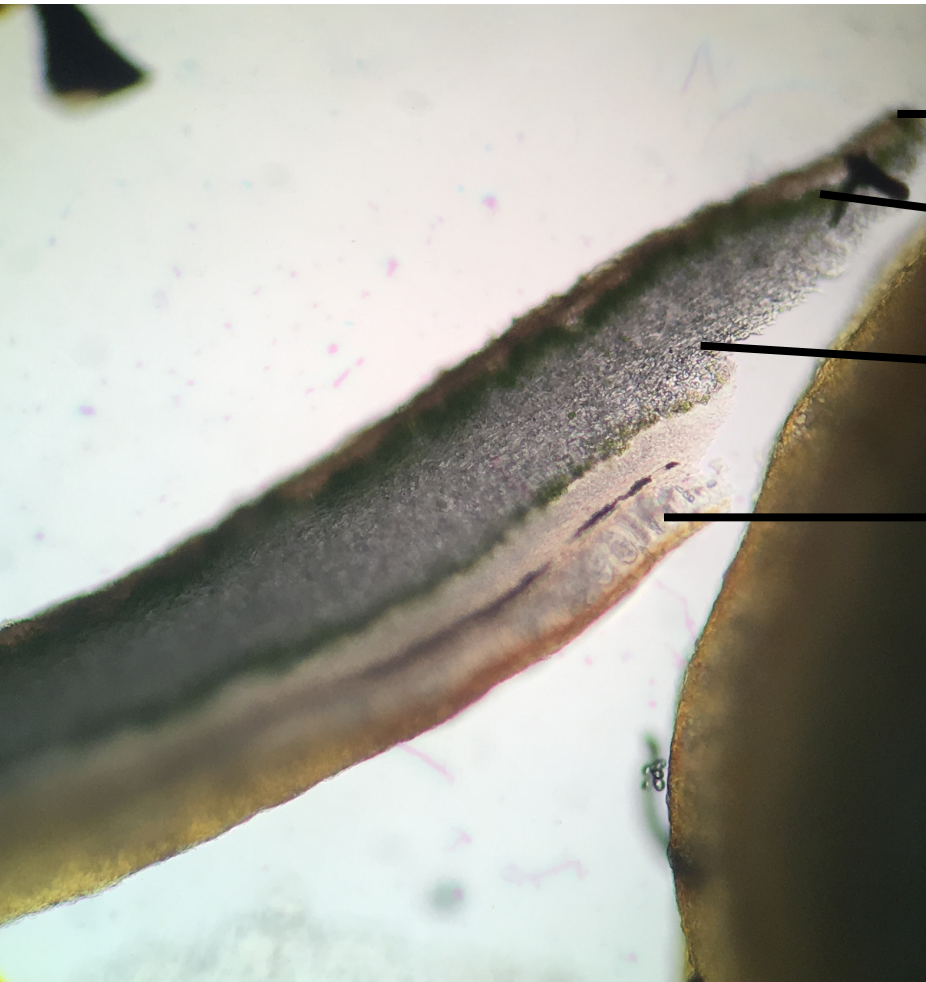
Materiais aula prática Líquens 1: sorédios vistos em microscópio
(fotobionte envolto em hifas)



<https://www2.palomar.edu/users/warmstrong/pljan98.htm>

Materiais aula prática Líquens 2: *Canoparmelia* sp. (talo folhoso)

Em corte transversal



→ Cortex superior (camada superficial hifas justapostas)

→ Fotobionte

→ Medula (camada de hifas organizadas de forma menos compactada)

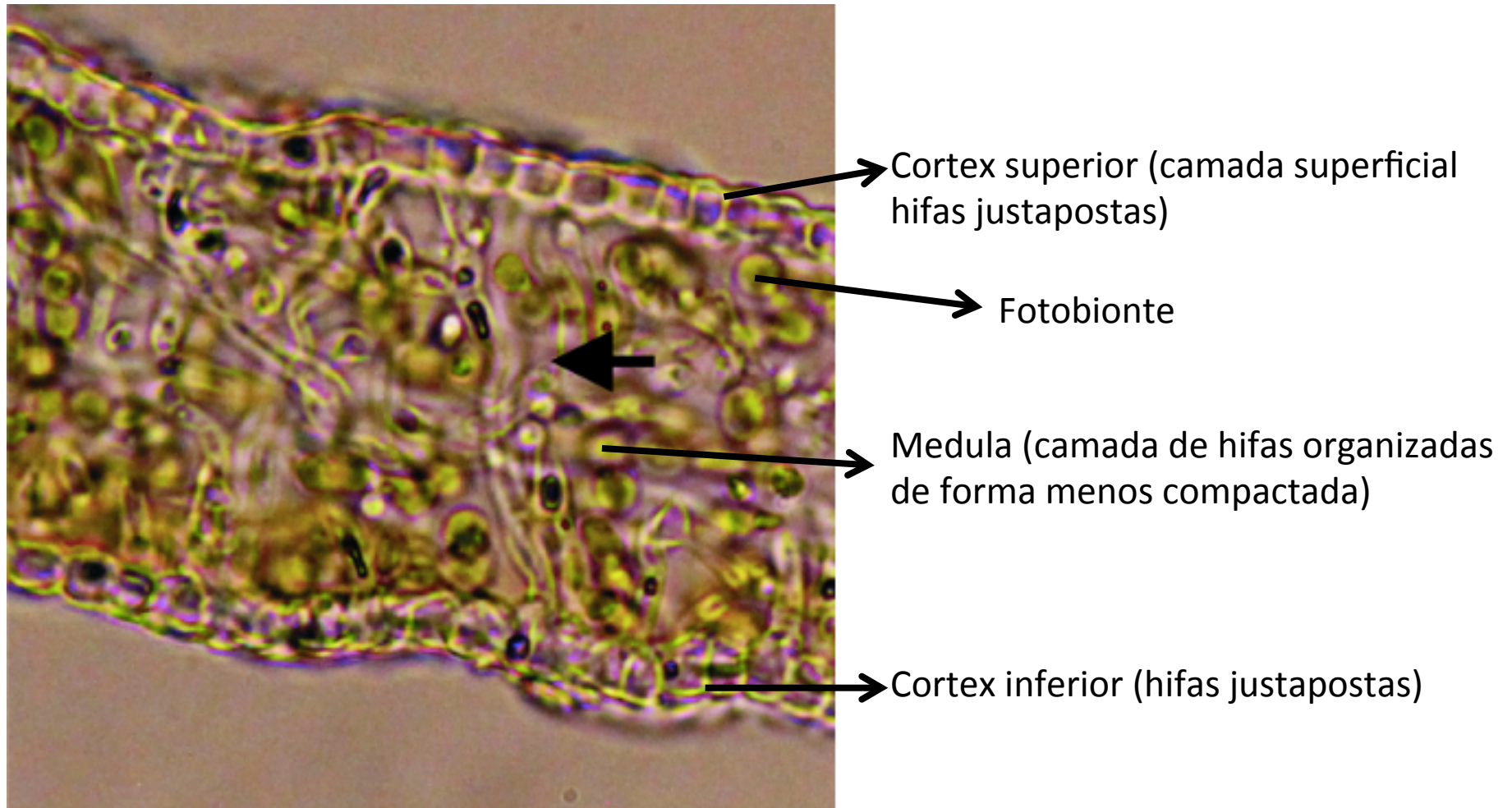
→ Cortex inferior (hifas justapostas)

Materiais aula prática Líquens 2: *Leptogium* sp. (talo folhoso)



[https://commons.wikimedia.org/wiki/File:Leptogium_marginellum_-_Flickr_-_pellaea_\(1\).jpg](https://commons.wikimedia.org/wiki/File:Leptogium_marginellum_-_Flickr_-_pellaea_(1).jpg)

Materiais aula prática Líquens 2: *Leptogium* sp. (talo folhoso)
Corte transversal



Fungos fruticosos e folhosos diversos
com apotécios (setas)
(coletados em Itatiaia)

