

# Exame físico especial

Tórax, aparelho respiratório e  
coração



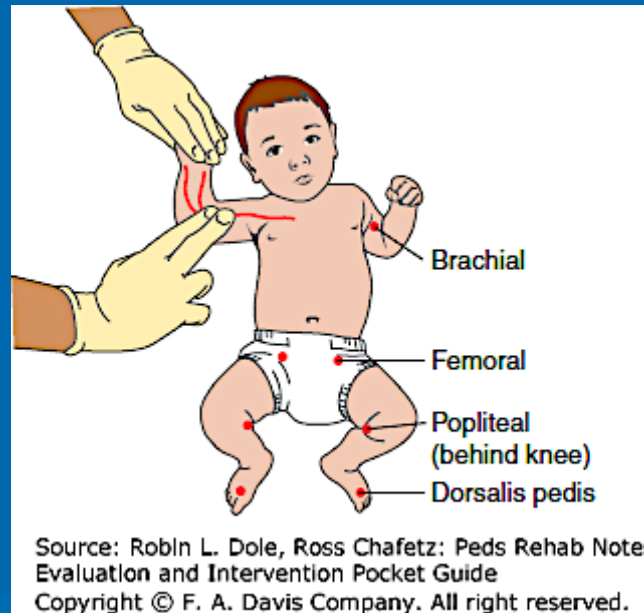
# Cardiocirculatório- Palpação do precórdio



# Ausculta



# Palpação pulsos



# Pressão arterial



# Teste do Coraçãozinho

(oximetria de pulso)




## Circulação fetal e neonatal

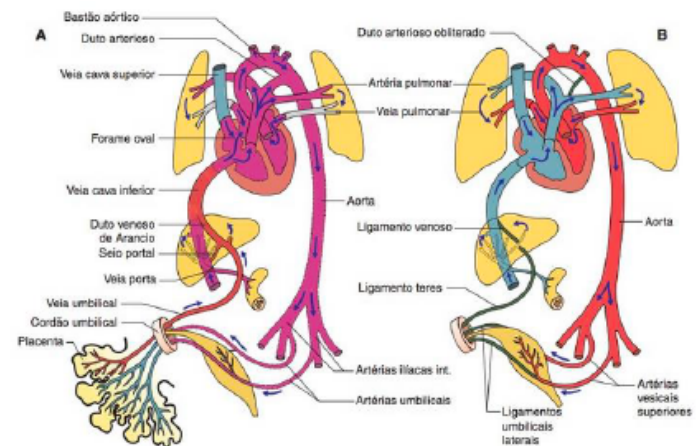


Fig. 14-10 Desenvolvimento da circulação fetal (A) e suas mudanças na etapa pós-natal (B). Em A, a cor indica a mistura de sangue parcialmente oxigenado.



# Abdome



# Hérnia Umbilical





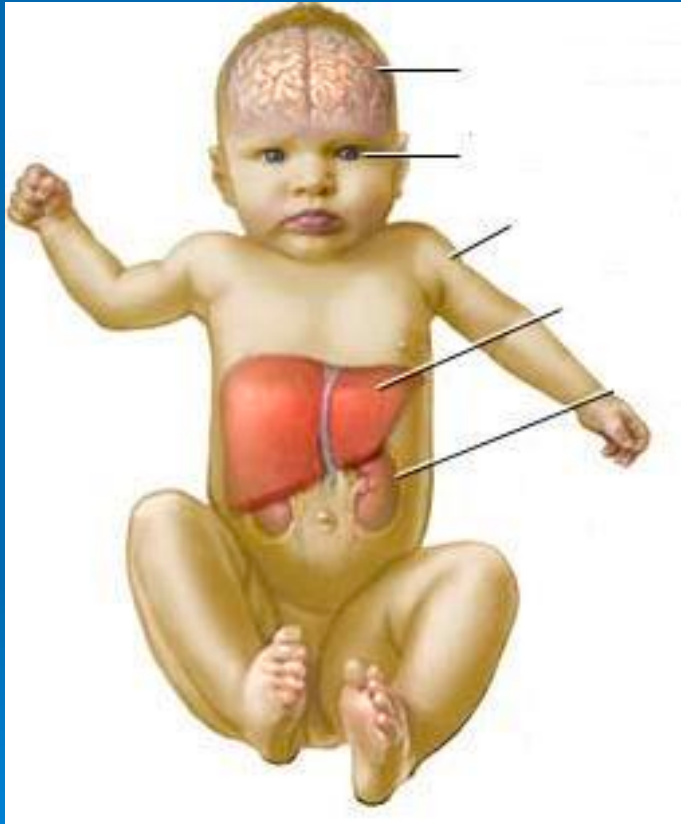
# Onfalocele



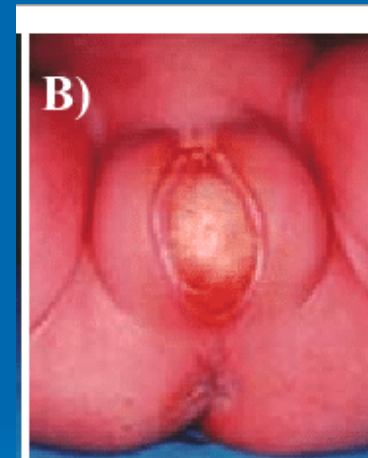
# Gastrosquise



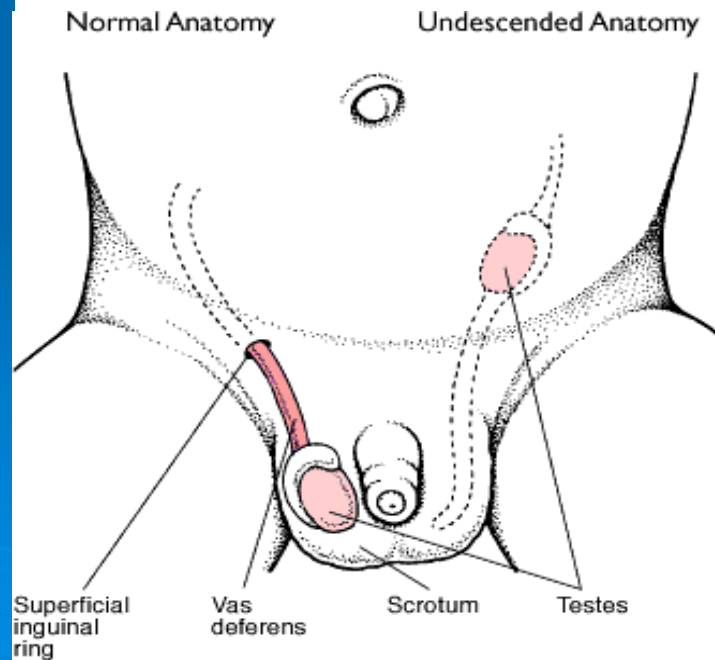
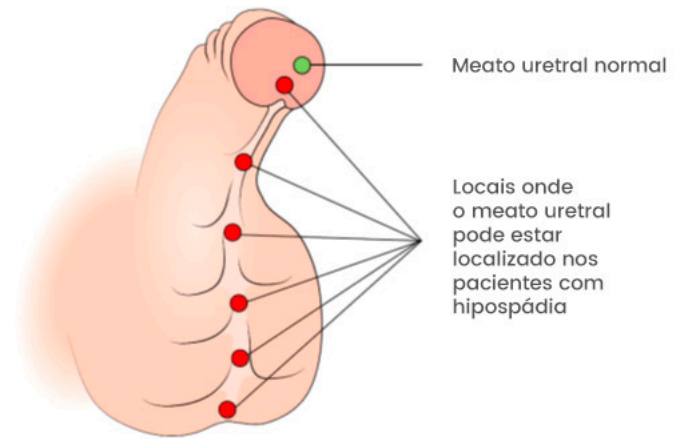
# Percussão e palpação



# Genitália



# Genitália



# Ânus imperfurado



# Exame físico especial

Sistema nervoso

The background features several sets of concentric circles in a lighter shade of blue, resembling ripples on water. These circles are positioned in the lower half of the slide, with one set on the left, one in the center, and one on the right.

# Reflexo de Moro



# Reflexo de fuga à asfixia





# Reflexo de marcha



# Reflexo de preensão palmar



# Reflexo de preensão plantar



# Reflexo Cutâneo plantar em extensão



# Reflexo de sucção



# Reflexo de Voracidade



# Reflexo de propulsão

