

Mantenedores de espaço

Função dos dentes decíduos: manutenção do perímetro da arcada

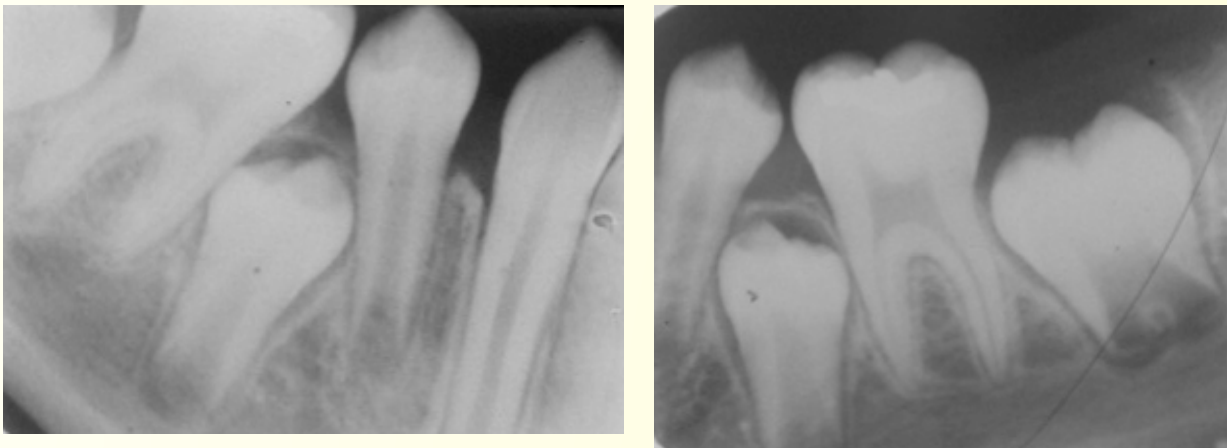
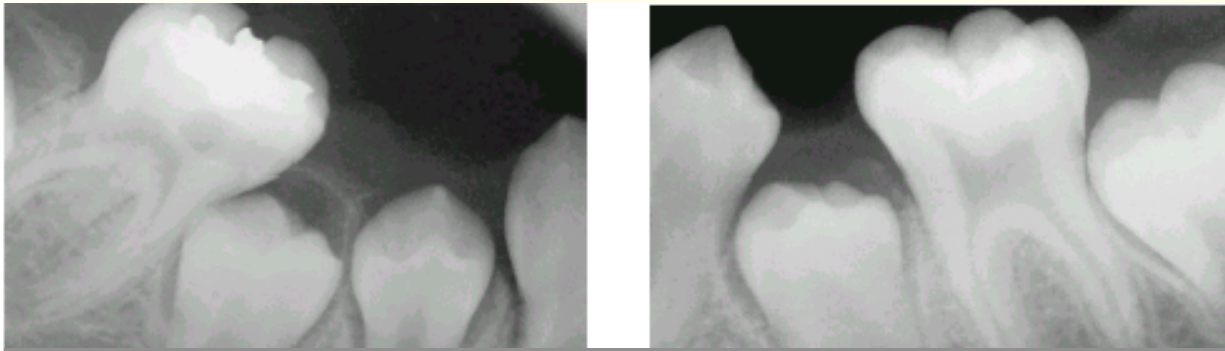


Causas de perda precoce:

- ***Cárie***
- ***Trauma***
- ***Padrões de reabsorção alterados***

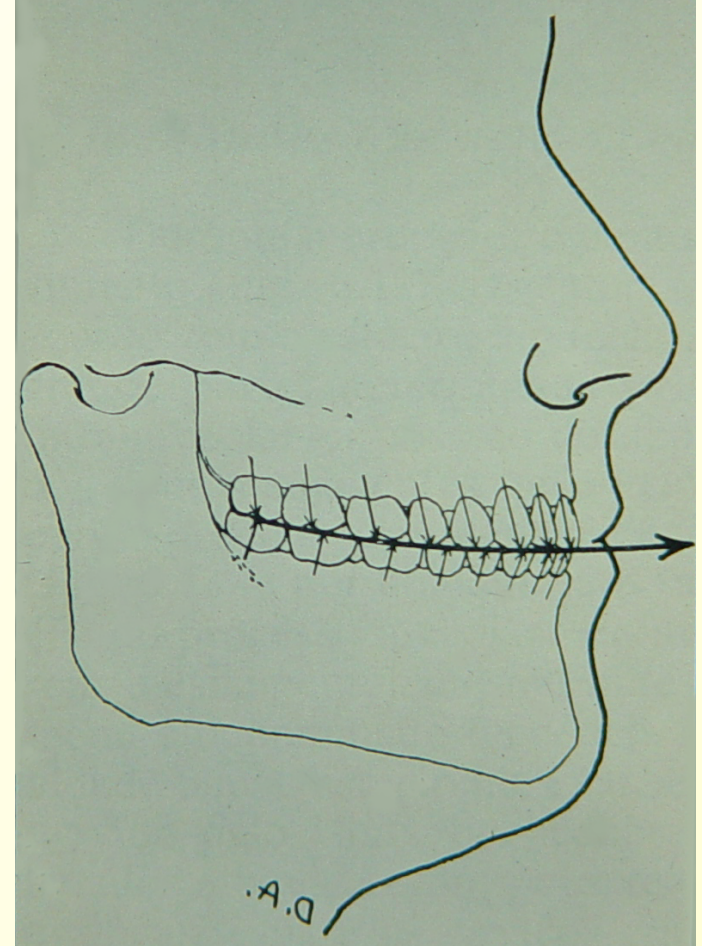
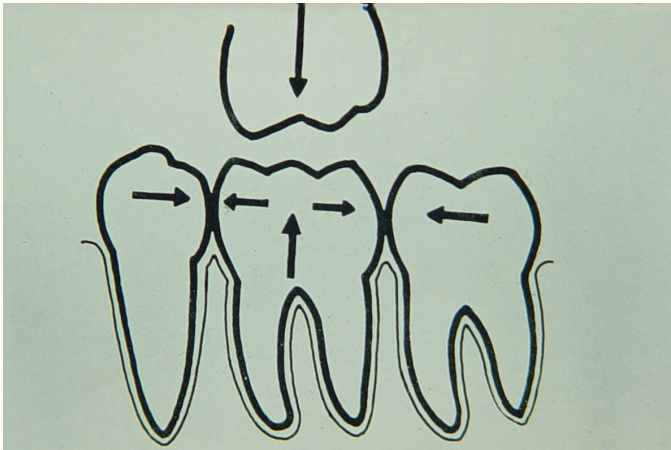
Causas de perda precoce:

- ***Cárie***

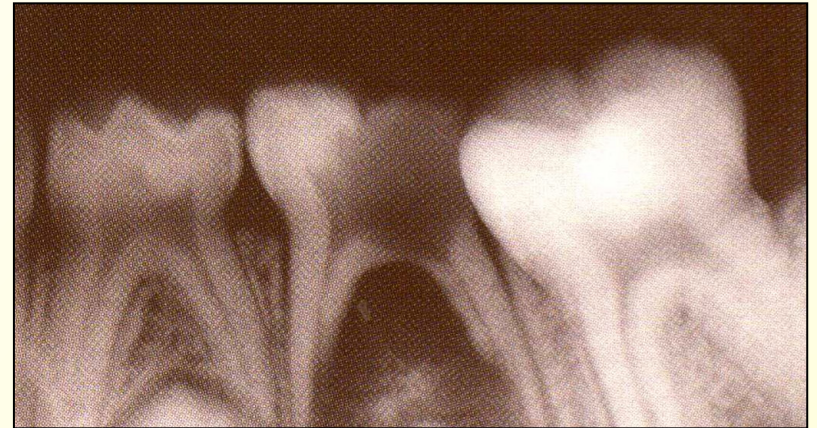
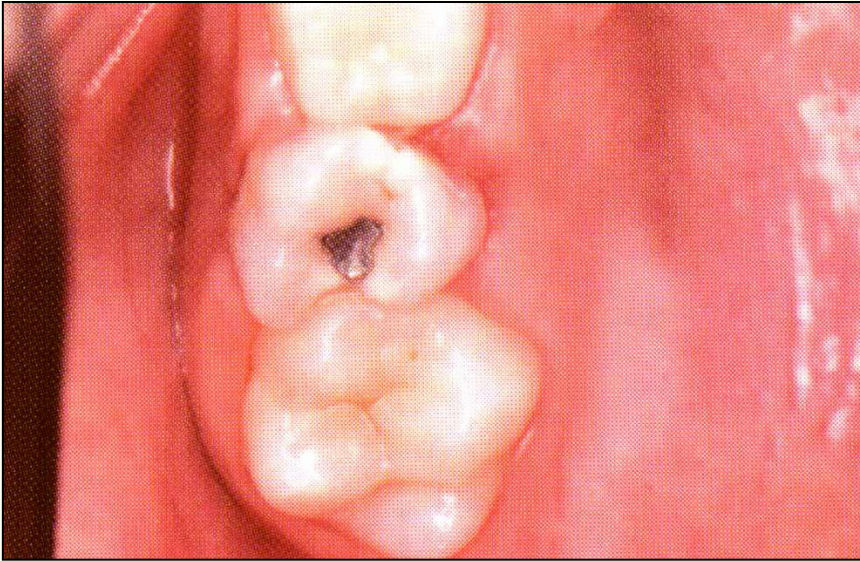


Causas de perda precoce:

- **Cárie**

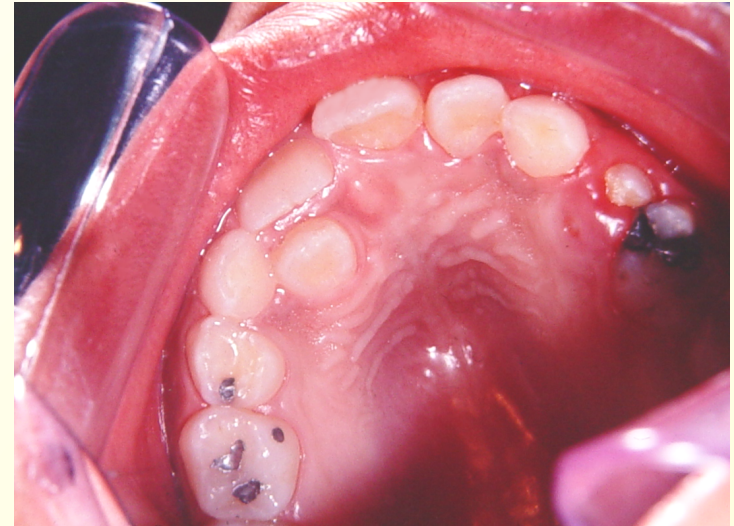
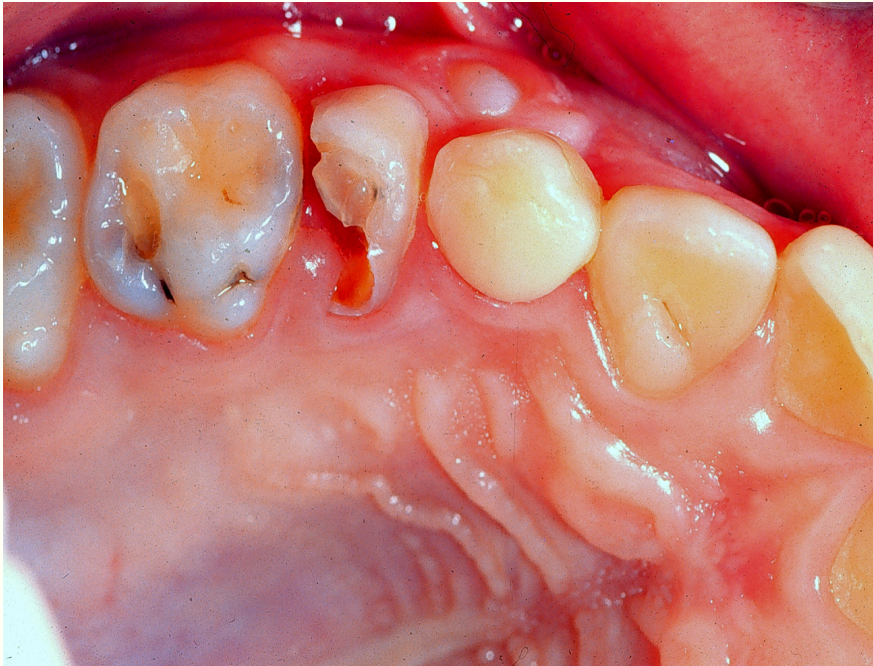


Causas de perda precoce:



- ✓ ***Cáries dentárias***
- ✓ ***Restaurações insuficientes***

Causas de perda precoce:



Consequências de perda precoce:

Mesialização dos posteriores



Distalização dos anteriores



PERDA DE ESPAÇO

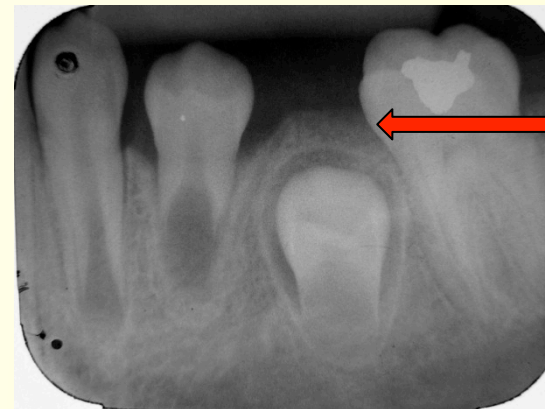
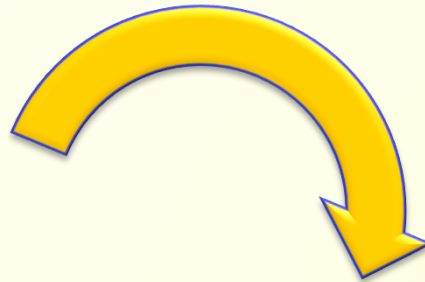
Quando manter?

- ***Há perda de um dente ou mais dentes decíduos***
- ***Não há perda no comprimento do arco***
- ***A predição de espaço da análise da dentição mista é favorável***

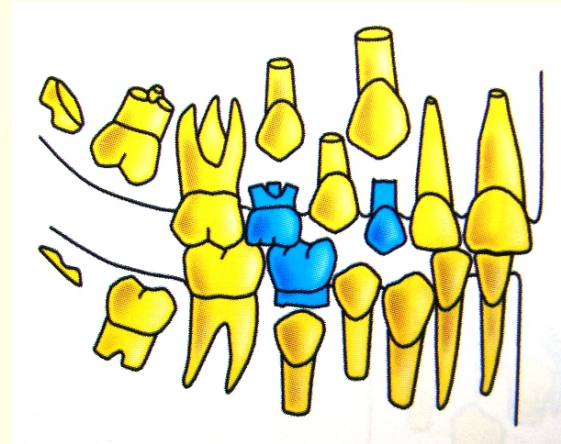
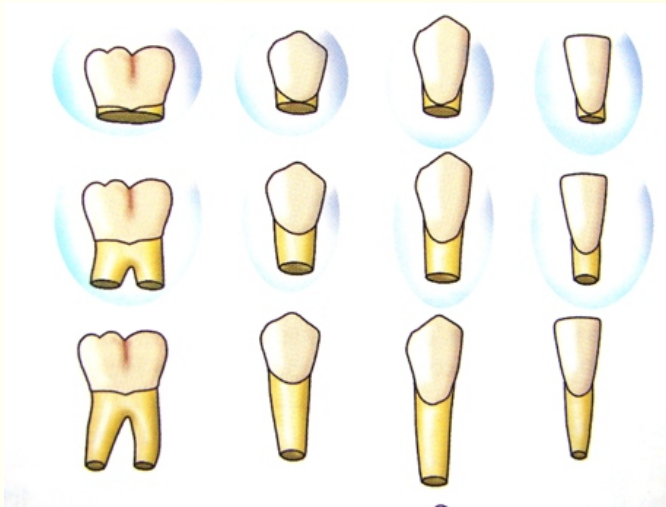
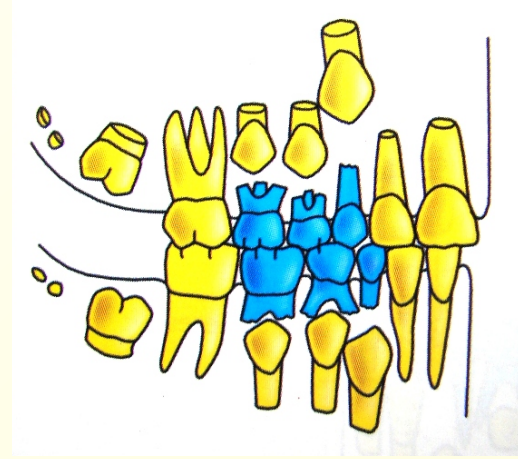
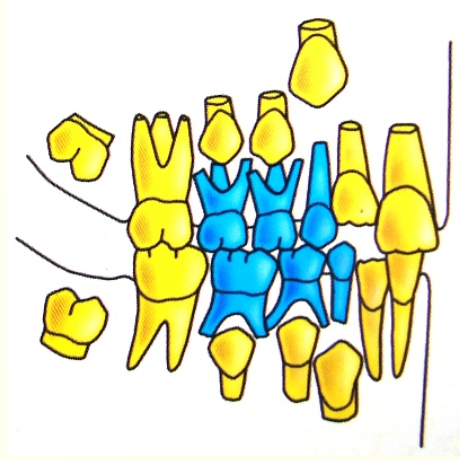
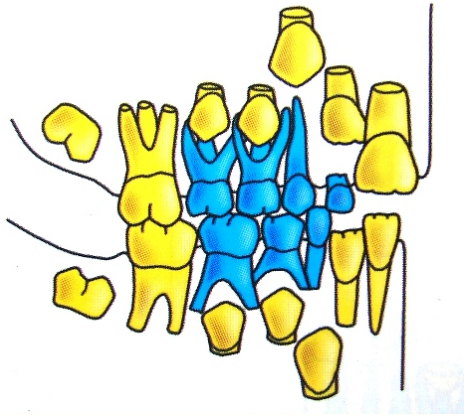
Quando manter?

Se o paciente perder o dente decíduo e o seu sucessor tiver menos que $\frac{1}{2}$ de sua raiz formada, deve-se colocar um mantenedor de espaço.

(FANNING, 1962)



Formação dos sucessores



Análise de espaço

- ✓ *Determinar a relação entre a quantidade de espaço requerido para alinhamento dos permanentes (Cs e PMs) e presente*
- ✓ *Incisivos e primeiros molares permanentes presentes*



➤ **Preservação do leeway space**

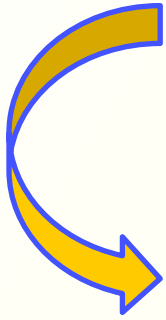


Suficiente em 68%
dos casos de
apinhamento em
dentição mista

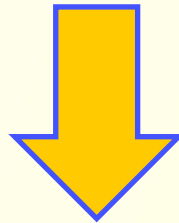
75%: -1mm

87%: -2mm

➤ ***Preservação do leeway space***

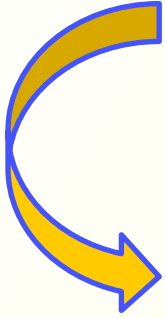


Preservação de espaços deixados por incisivos, caninos e molares decíduos



Evita futuros apinhamentos e permite a erupção normal de dentes permanentes

➤ ***Manutenção de espaço***



- ***Perda de um ou mais dentes***
- ***Não houve perda de perímetro de arco***
- ***Predição favorável de acordo análise de espaço***

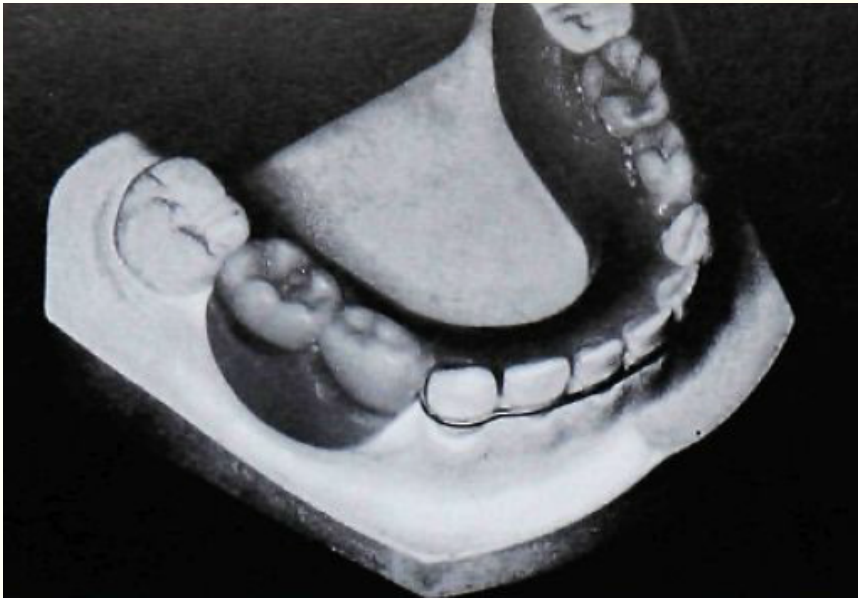
➤ ***Requisitos de um mantenedor de espaço***

- ***Não devem impedir o crescimento e o desenvolvimento dos arcos dentários***
- ***Manter distância mesiodistal e vertical do dente perdido***
- ***Restabelecer função***
- ***Não deve lesar ou alterar dentes que estejam servindo de suporte, bem como tecidos circunjacentes***
- ***Passivo***

- ***Requisitos de um mantenedor de espaço***
 - ***Resistentes à atividade mastigatória***
 - ***Facilmente higienizáveis***
 - ***Simples confecção***
 - ***Baixo custo***
 - ***Permitir ajustes***
 - ***Independente de cooperação***
 - ***Estético***

➤ **Tipos**

Removíveis



➤ **Tipos**

Removíveis

Vantagens

- **preservar o espaço**
- **restaurar a estética**
- **fácil higienização**
- **permitir o crescimento e desenvolvimento**

➤ **Tipos**

Removíveis

Vantagens

- **mastigação**
- **fonação**
- **fácil construção e utilização**

➤ **Tipos**

Removíveis

Desvantagens

- **fraturas e perdas**
- **cooperação do paciente**

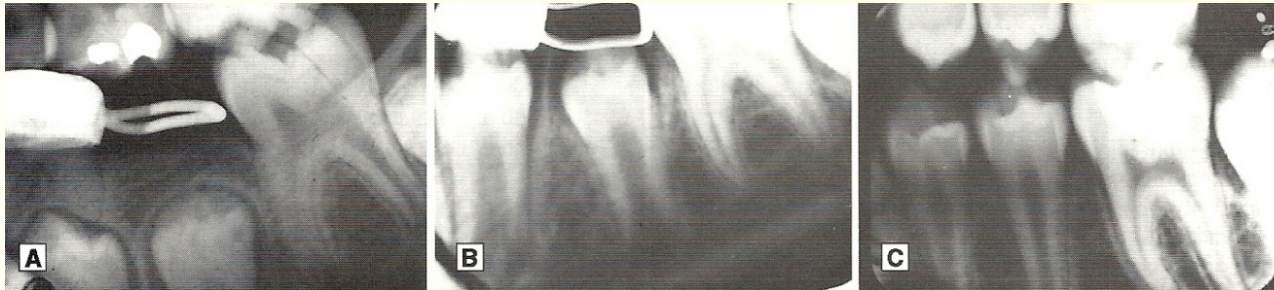
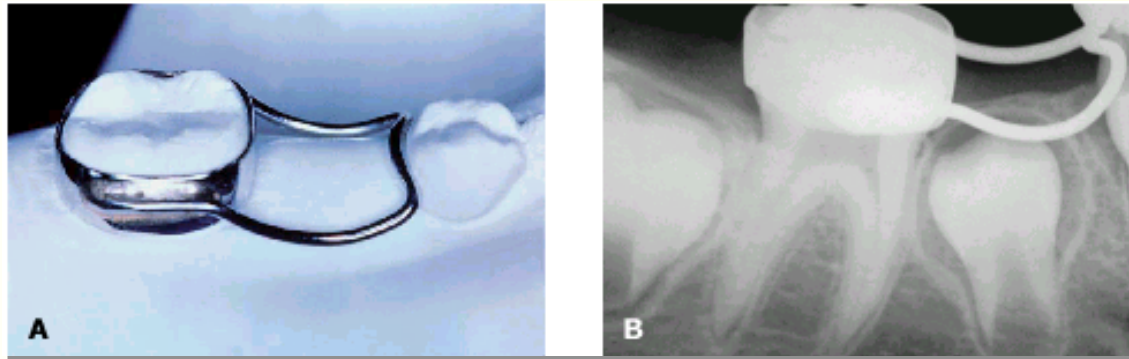
➤ ***Perda precoce de incisivos***



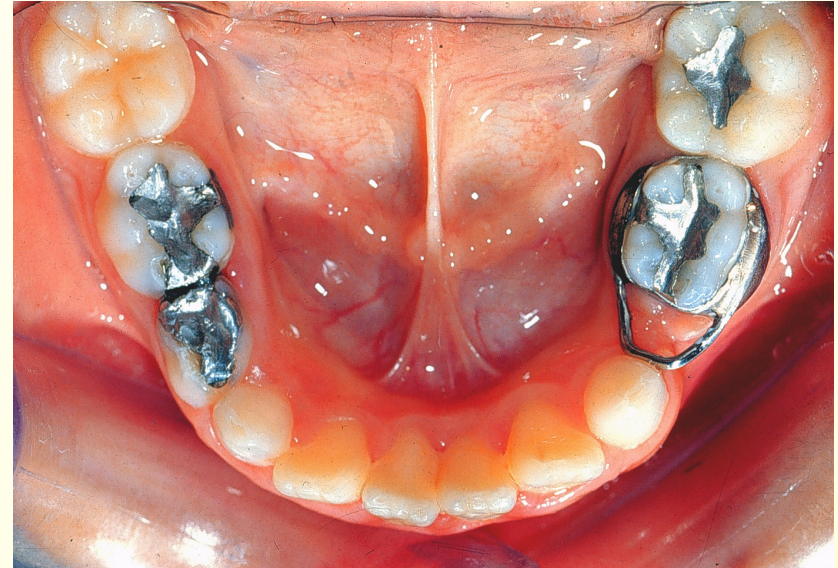
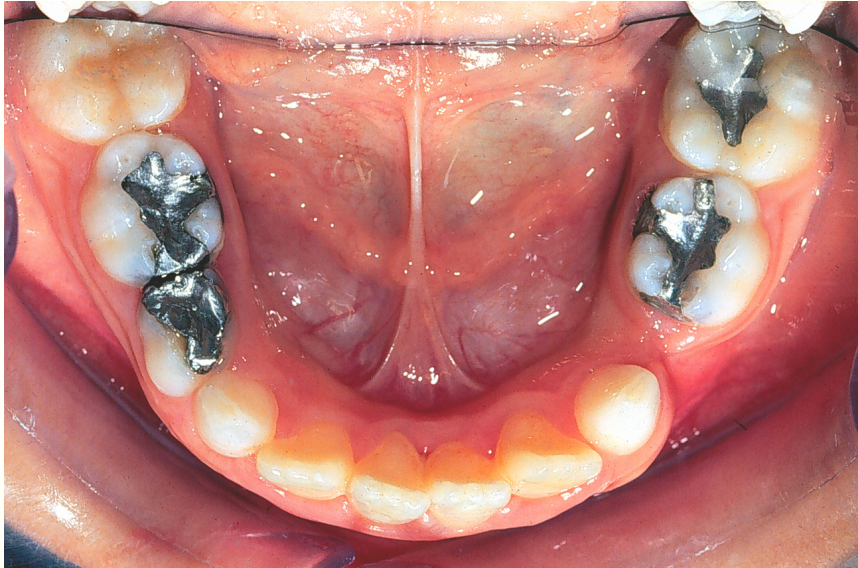
➤ ***Perda precoce de incisivos***



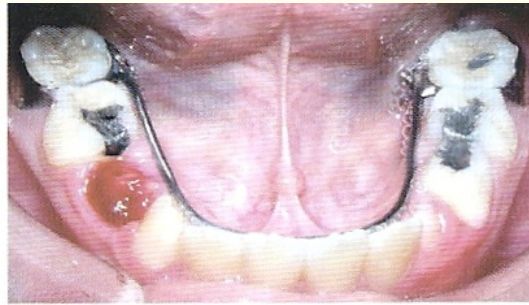
➤ *Perda precoce de molares*



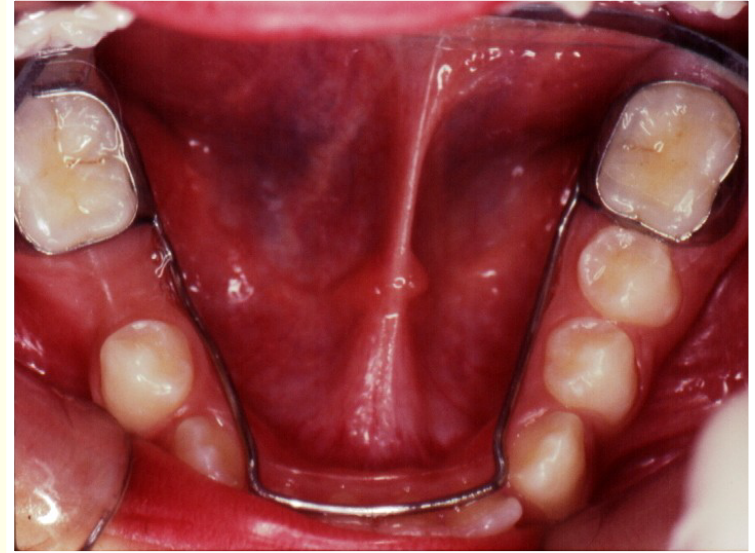
➤ **Perda precoce de molares**



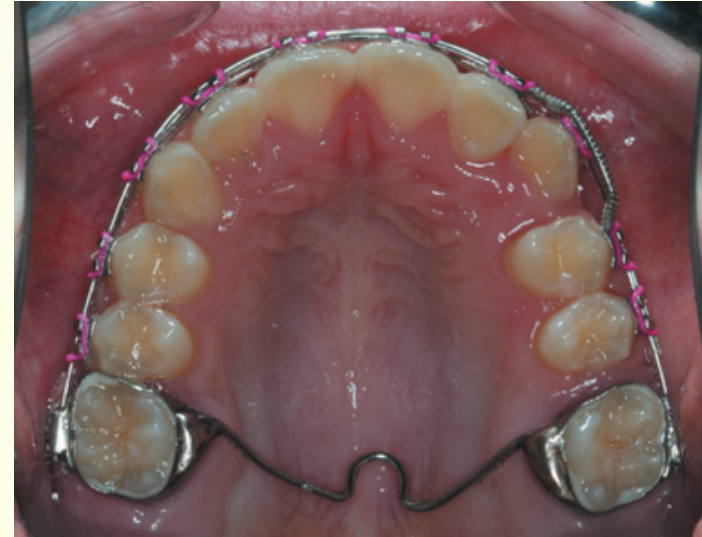
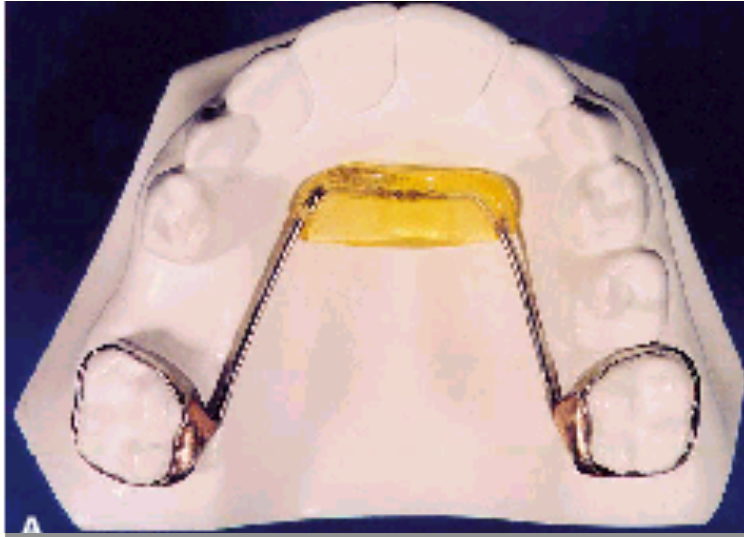
➤ **Perda precoce de molares**



➤ **Perda precoce de molares**



➤ **Perda precoce de molares**



➤ **Perda precoce de molares**



➤ **Perda precoce de molares**



