



Departamento de Clínica Infantil

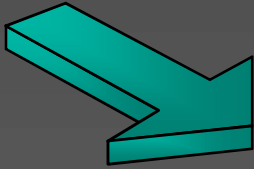
Diastemas

Anteriores

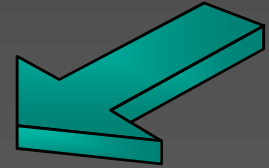
Março 2020

Diastema entre incisivos centrais superiores é comum na dentição mista. Preocupa pais e pacientes devido a estética podendo causar problemas psicológicos. A maioria dos espaçamentos fecham espontaneamente com a erupção dos caninos permanentes.

IMPLEMENTAÇÕES

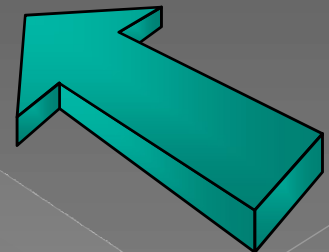
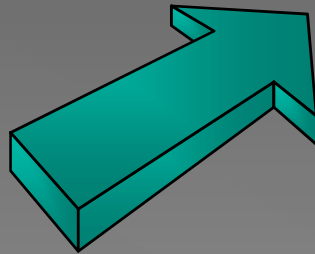


ESTÉTICA



FONÉTICA

FUNÇÃO



DEFINIÇÃO

Condição em que espaços ou ausência de contato podem ocorrer entre dois ou mais dentes consecutivos, tanto no arco dental superior quanto no inferior e podem ser causados por diferentes fatores etiológicos.

A H C N Z E D H C H Z C H A

Idade (anos)

% de casos

6	97
6 - 7	88
10 - 11	49
12 - 18	7

Taylor
Am. J. Orthod. 1939



6 anos e 5 meses

CLASSIFICAÇÃO

LOCALIZADOS

Espaço excessivo em um ponto de contato

GENERALIZADOS

Espaço excessivo em vários pontos de contato

FA T O R E S E T I O L O G I C O S

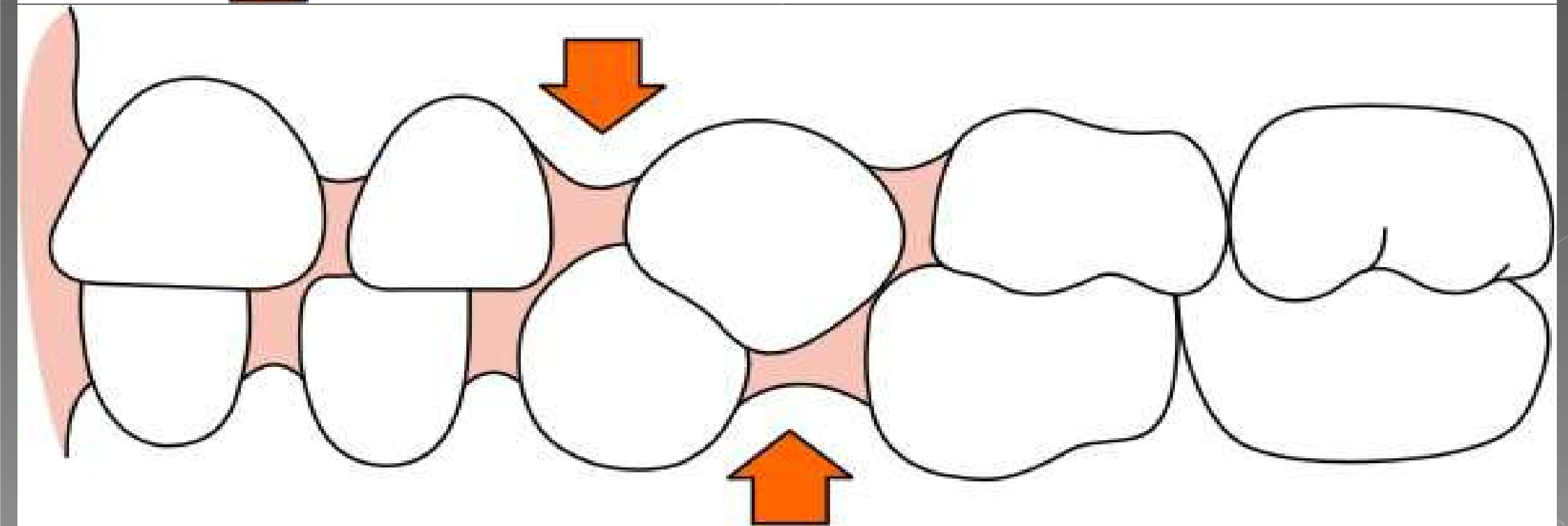
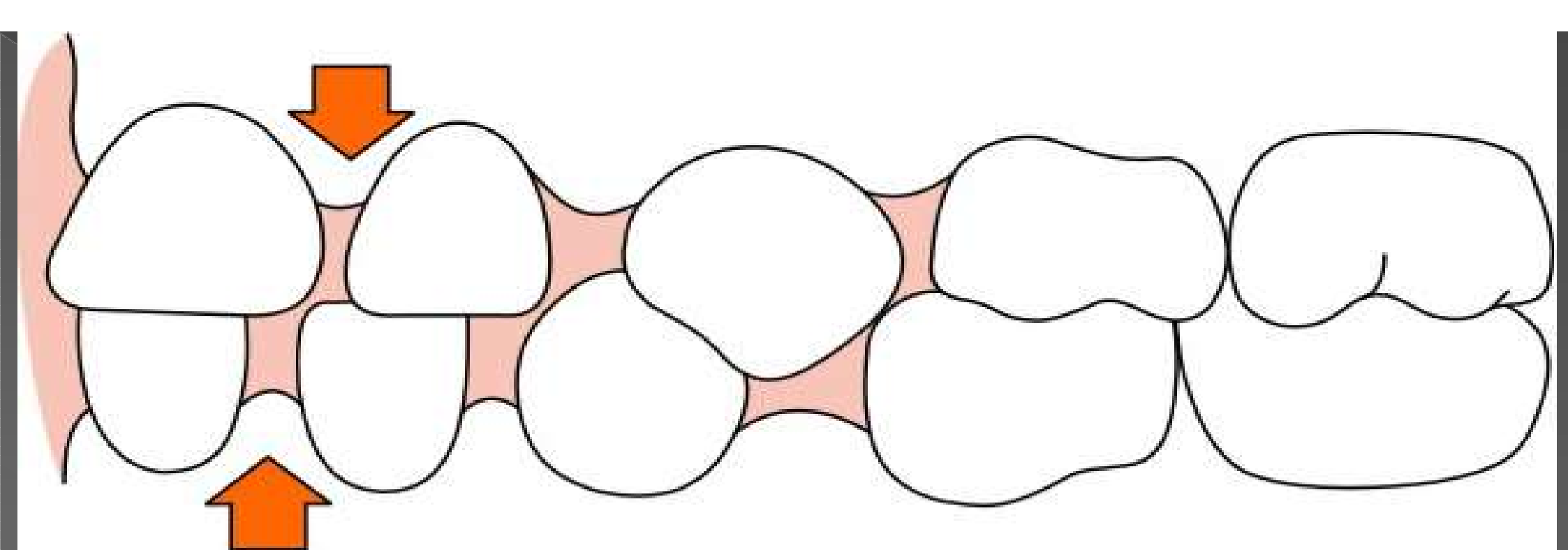
1. Durante desenvolvimento normal
2. Deficiência de material dentário no arco
3. Impedimentos físicos
4. Artificiais

1. Durante desenvolvimento normal

- ✓ **Dentição decídua**
- ✓ **Dentição mista**
- ✓ **Dentição permanente**

DENTIÇÃO DECÍDUA

✓ Arco tipo I de Baume

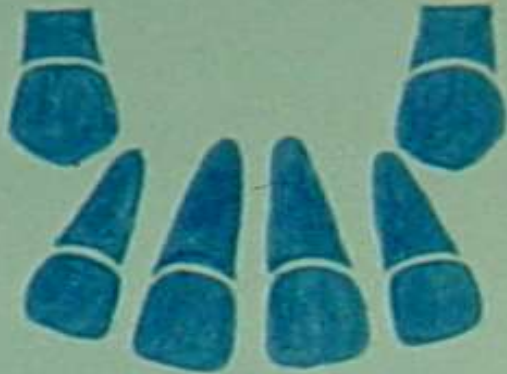


DENTIÇÃO MISTA

✓ Fase do patinho feio



Fase do patinho feio



8 ANOS



10 ANOS



14 ANOS

OBSERVAR

**Posição
dos
caninos**

DENTIÇÃO PERMANENTE

Definição: “Oclusão dentária normal, é um complexo estrutural constituído fundamentalmente pelos dentes e ossos maxilares, caracterizado por uma relação normal dos chamados planos inclinados oclusais dos dentes que se encontram situados individual e coletivamente em harmonia arquitetônica com seus ossos basais e com a anatomia craniana, apresentando **contatos proximais** e posições axiais **corretas** e tendo associado a ele, crescimento, desenvolvimento, posição e correlação normal com todos os tecidos adjacentes.”



FA T O R E S E T I O L O G I C O S

1. Durante desenvolvimento normal
2. Deficiência de material dentário no arco
3. Impedimentos físicos
4. Artificiais

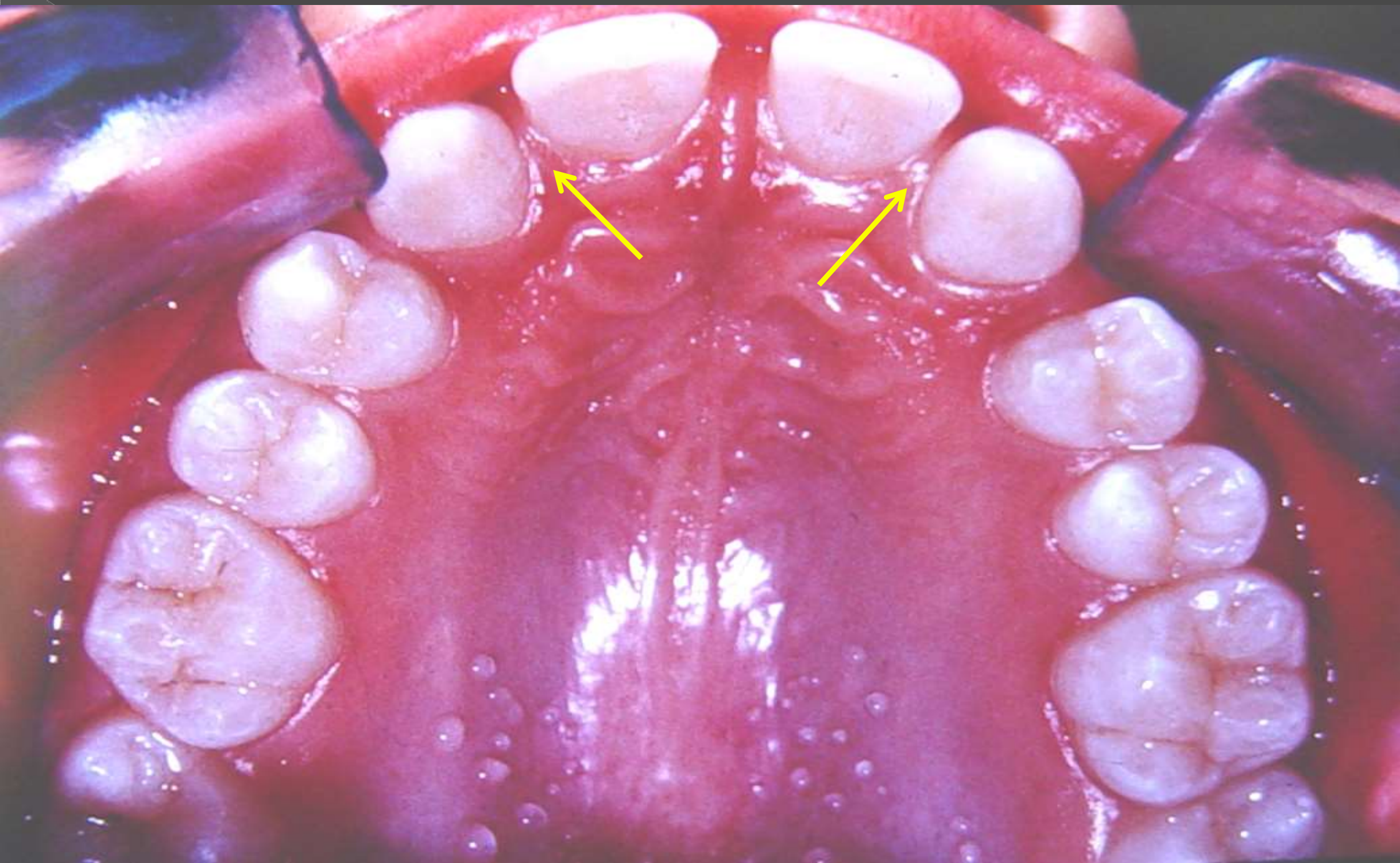
2. Deficiência de material dentário no arco

- **Discrepância de tamanho dentário**
- **Dentes ausentes**
- **Dentes ectópicos**
- **Dentes extraídos**
- **Apinhamento**
- **Comprimento do arco aumentado**



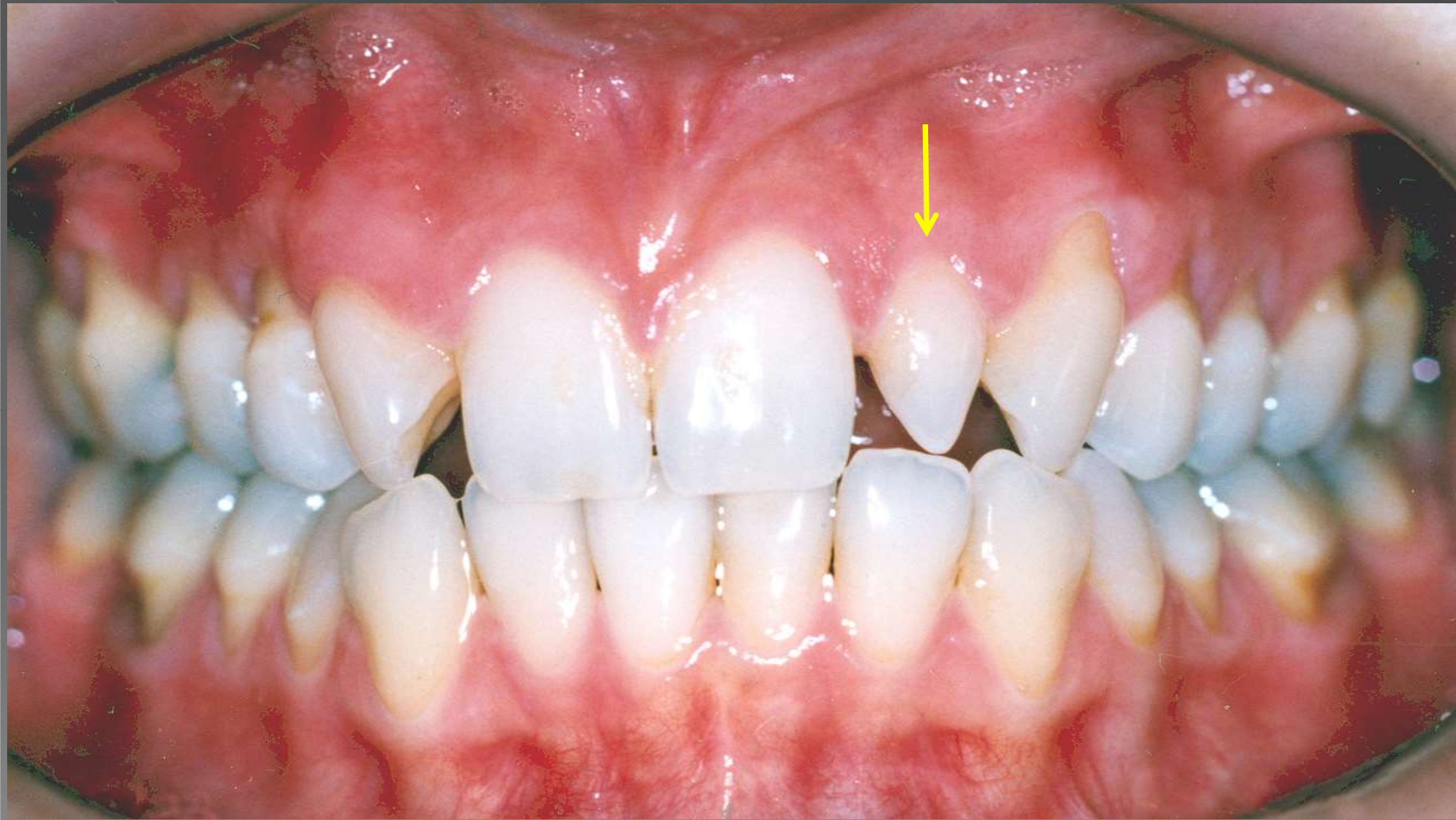
2. Deficiência de material dentário no arco

- **Discrepância de tamanho dentário**
- **Dentes ausentes**
- **Dentes ectópicos**
- **Dentes extraídos**
- **Apinhamento**
- **Comprimento do arco aumentado**



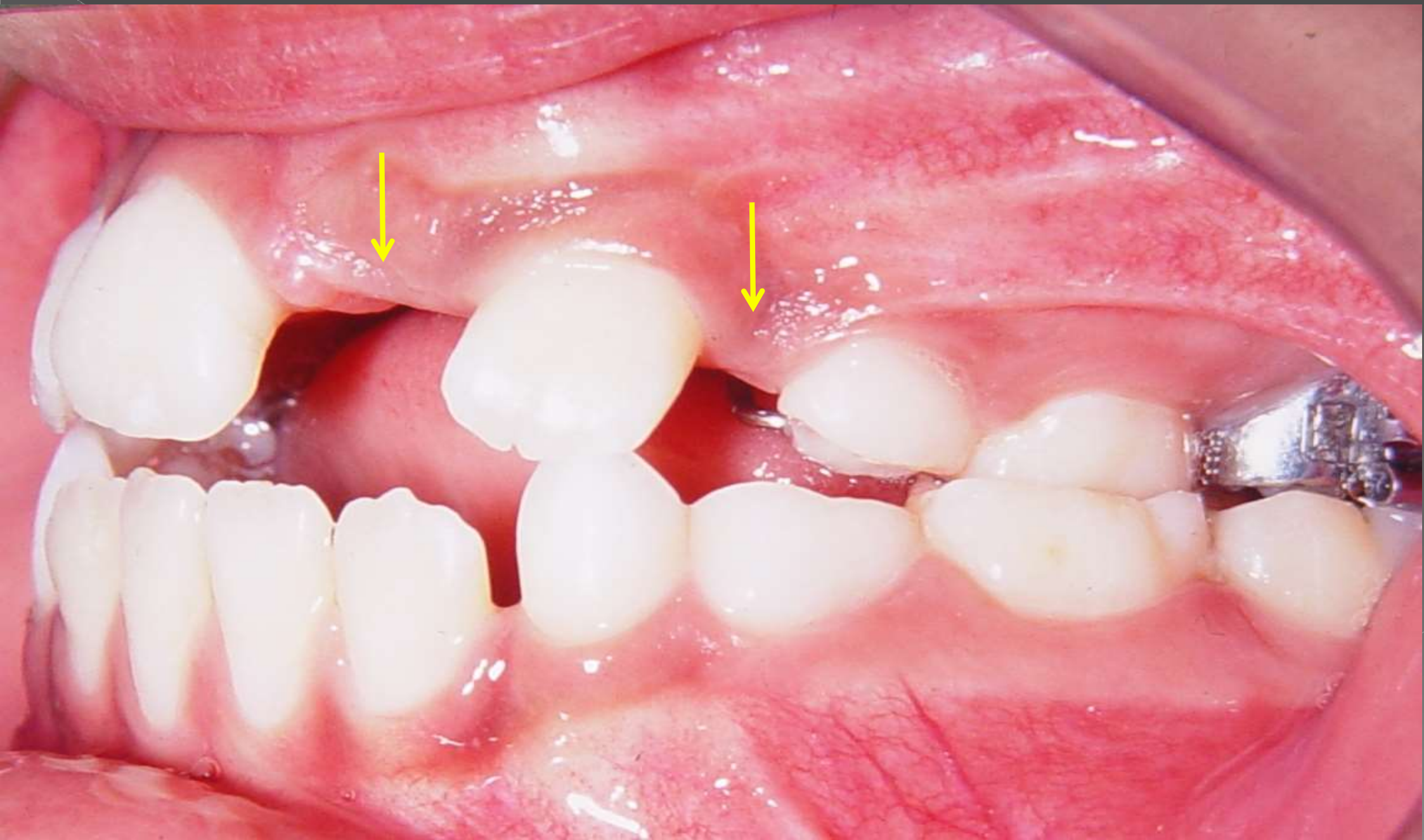
2. Deficiência de material dentário no arco

- **Discrepância de tamanho dentário**
- **Dentes ausentes**
- **Dentes ectópicos**
- **Dentes extraídos**
- **Apinhamento**
- **Comprimento do arco aumentado**



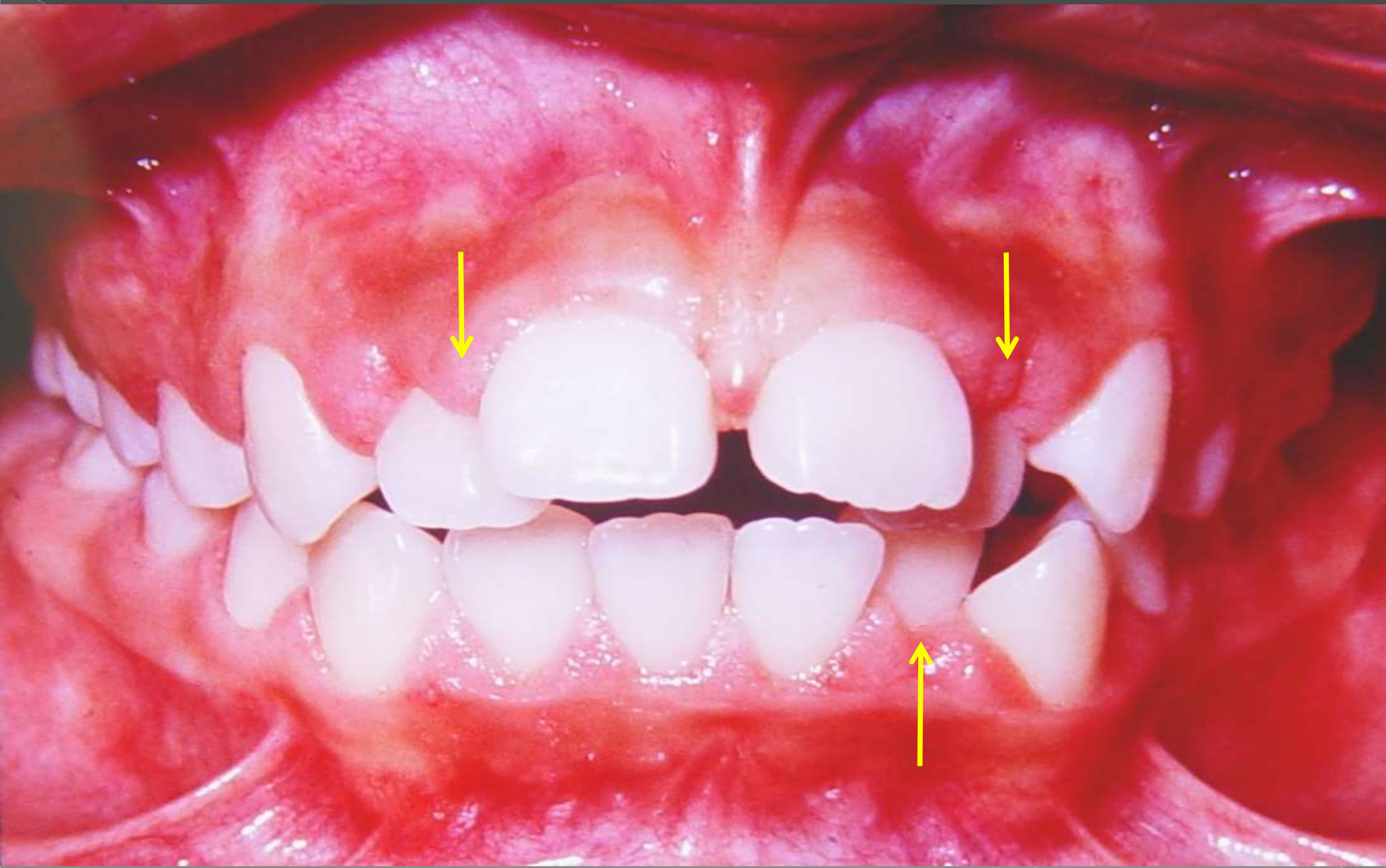
2. Deficiência de material dentário no arco

- **Discrepância de tamanho dentário**
- **Dentes ausentes**
- **Dentes ectópicos**
- **Dentes extraídos**
- **Apinhamento**
- **Comprimento do arco aumentado**



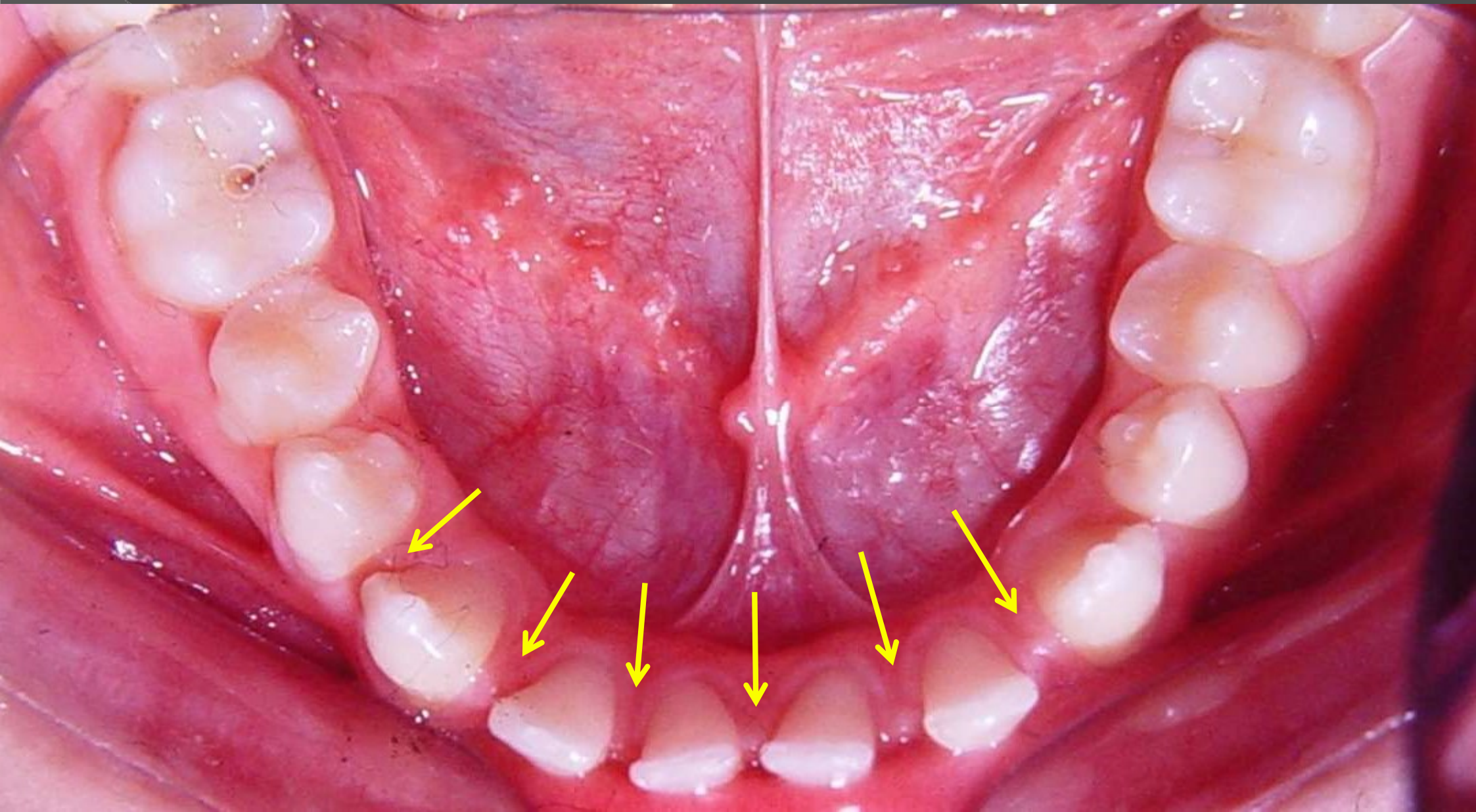
2. Deficiência de material dentário no arco

- **Discrepância de tamanho dentário**
- **Dentes ausentes**
- **Dentes ectópicos**
- **Dentes extraídos**
- **Apinhamento**
- **Comprimento do arco aumentado**



2. Deficiência de material dentário no arco

- Discrepância de tamanho dentário**
- Dentes ausentes**
- Dentes ectópicos**
- Dentes extraídos**
- Apinhamento**
- Comprimento do arco aumentado**

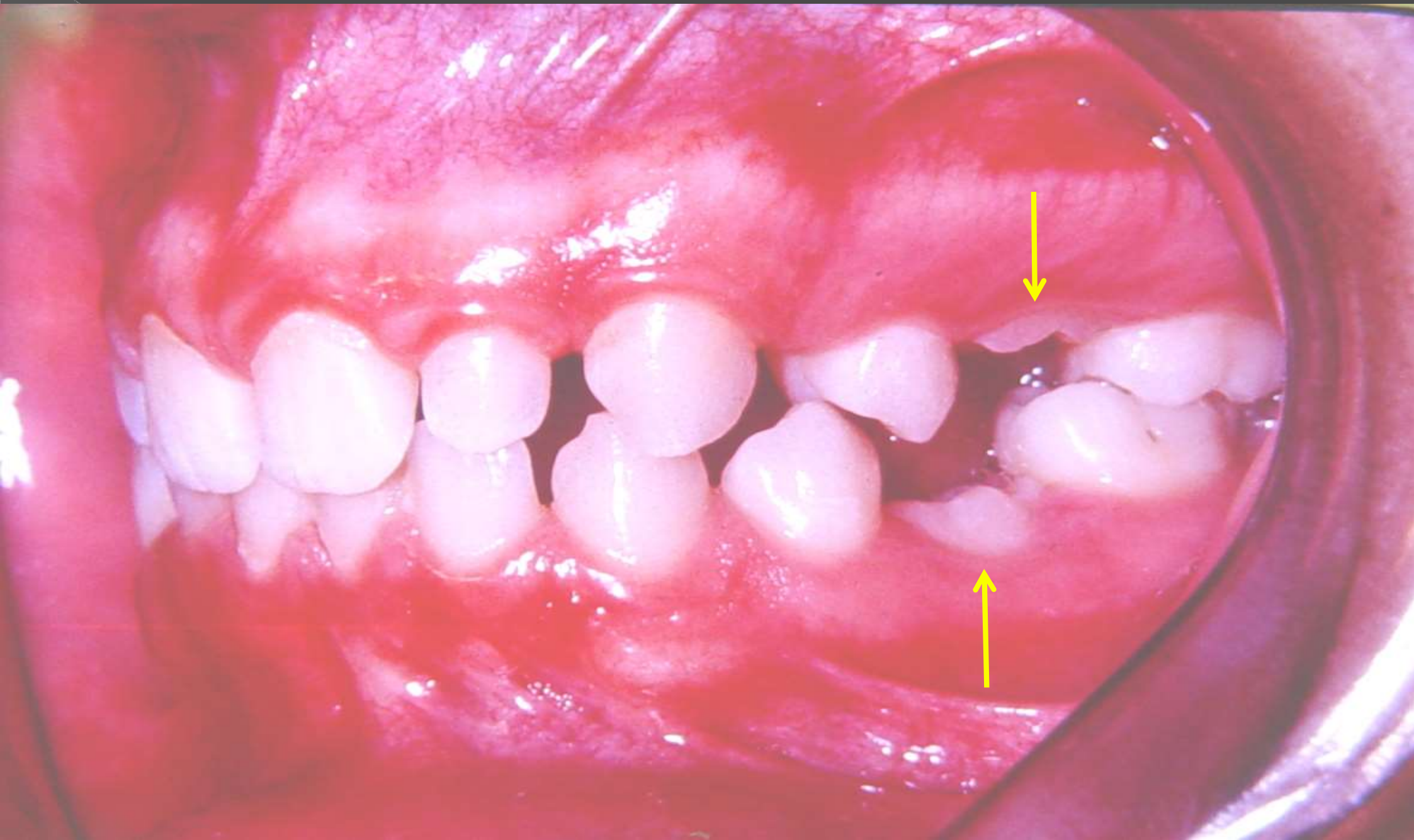


FA T O R E S E T I O L O G I C O S

1. Durante desenvolvimento normal
2. Deficiência de material dentário no arco
3. Impedimentos físicos
4. Artificiais

3. Impedimentos físicos

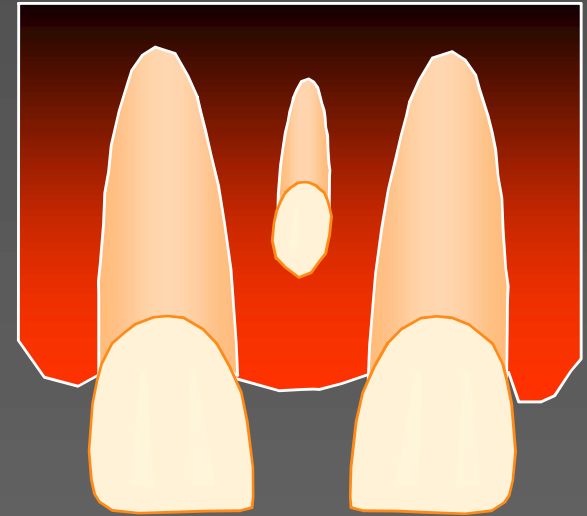
- **Dente decíduo retido**
- **Dentes extra-numerários**
- **Freio labial anormal**
- **Fusão imperfeita da pré-maxila**
- **Presença de cistos**
- **Sobremordida exagerada**
- **Perda dos dentes posteriores**



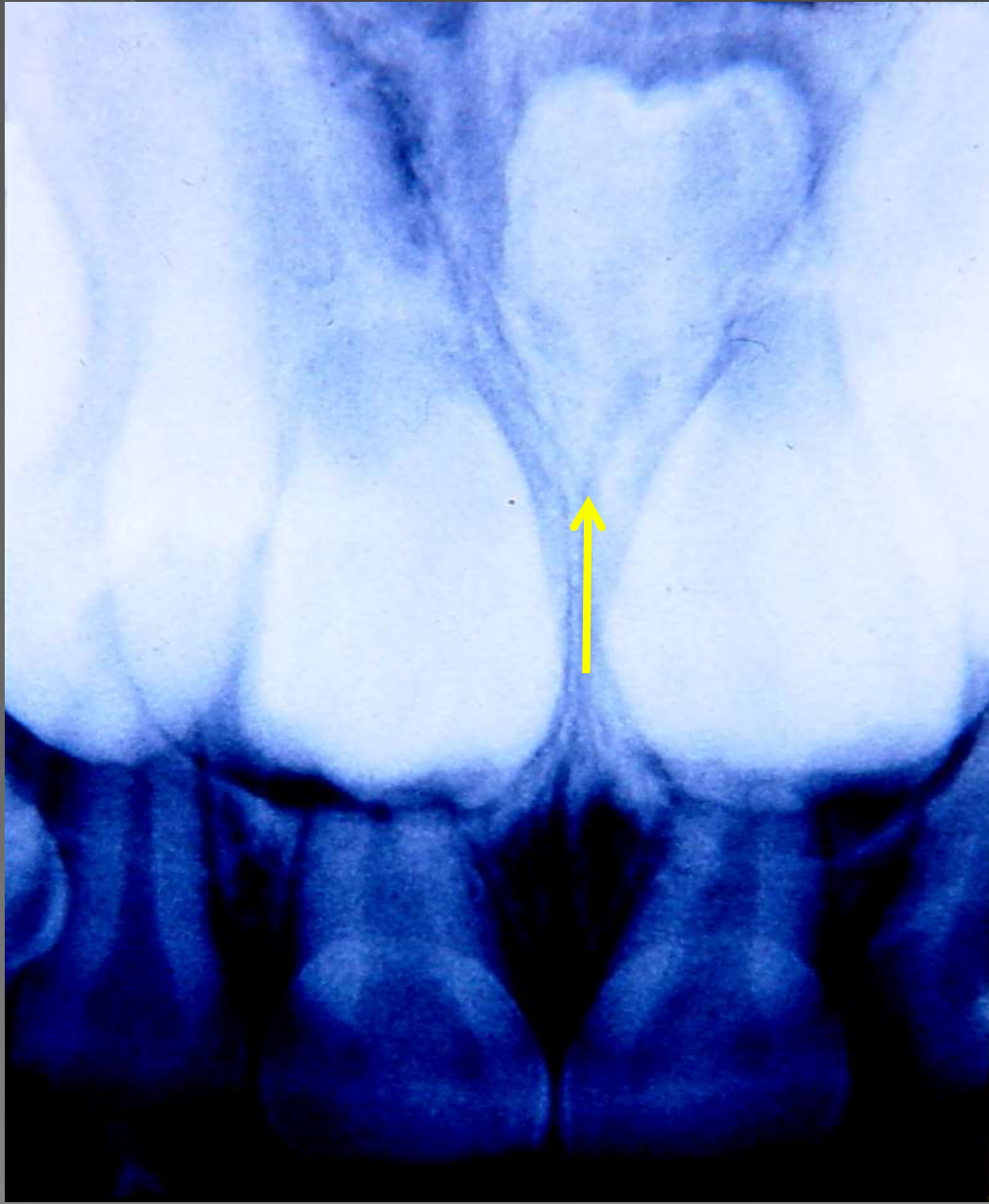
3. Impedimentos físicos

- **Dente decíduo retido**
- **Dentes extra-numerários**
- **Freio labial anormal**
- **Fusão imperfeita da pré-maxila**
- **Presença de cistos**
- **Sobremordida exagerada**
- **Perda dos dentes posteriores**

DENTE EXTRA-NUMERÁRIO







3. Impedimentos físicos

- **Dente decíduo retido**
- **Dentes extra-numerários**
- **Freio labial anormal**
- **Fusão imperfeita da pré-maxila**
- **Presença de cistos**
- **Sobremordida exagerada**
- **Perda dos dentes posteriores**







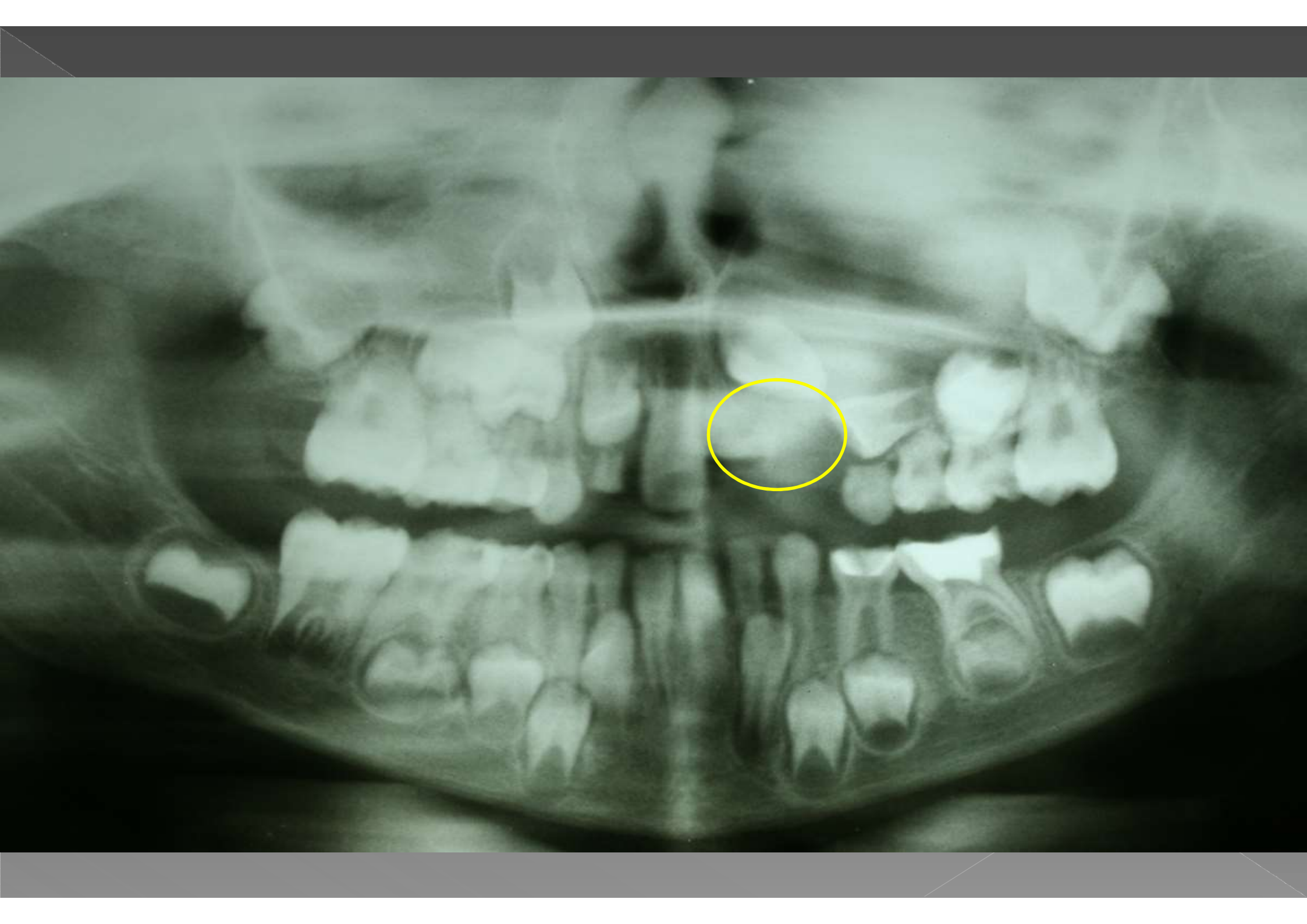
3. Impedimentos físicos

- **Dente decíduo retido**
- **Dentes extra-numerários**
- **Freio labial anormal**
- **Fusão imperfeita da pré-maxila**
- **Presença de cistos**
- **Sobremordida exagerada**
- **Perda dos dentes posteriores**



3. Impedimentos físicos

- **Dente decíduo retido**
- **Dentes extra-numerários**
- **Freio labial anormal**
- **Fusão imperfeita da pré-maxila**
- **Presença de cistos**
- **Sobremordida exagerada**
- **Perda dos dentes posteriores**



3. Impedimentos físicos

- **Dente decíduo retido**
- **Dentes extra-numerários**
- **Freio labial anormal**
- **Fusão imperfeita da pré-maxila**
- **Presença de cistos**
- **Sobremordida exagerada**
- **Perda dos dentes posteriores**



3. Impedimentos físicos

- **Dente decíduo retido**
- **Dentes extra-numerários**
- **Freio labial anormal**
- **Fusão imperfeita da pré-maxila**
- **Presença de cistos**
- **Sobremordida exagerada**
- **Perda dos dentes posteriores**

FA T O R E S E T I O L O G I C O S

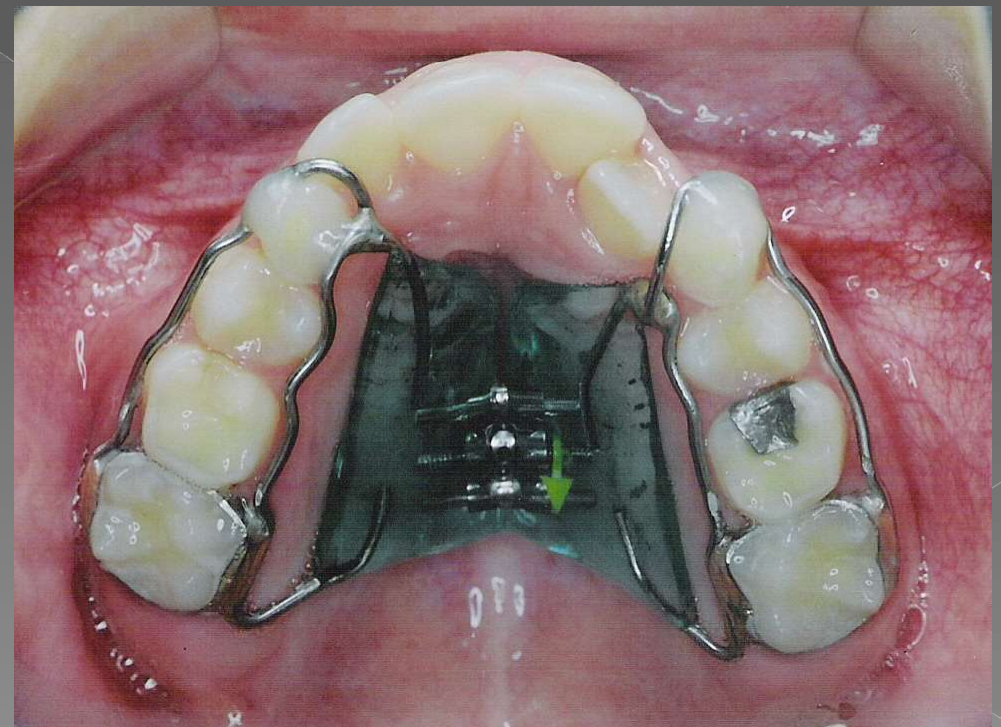
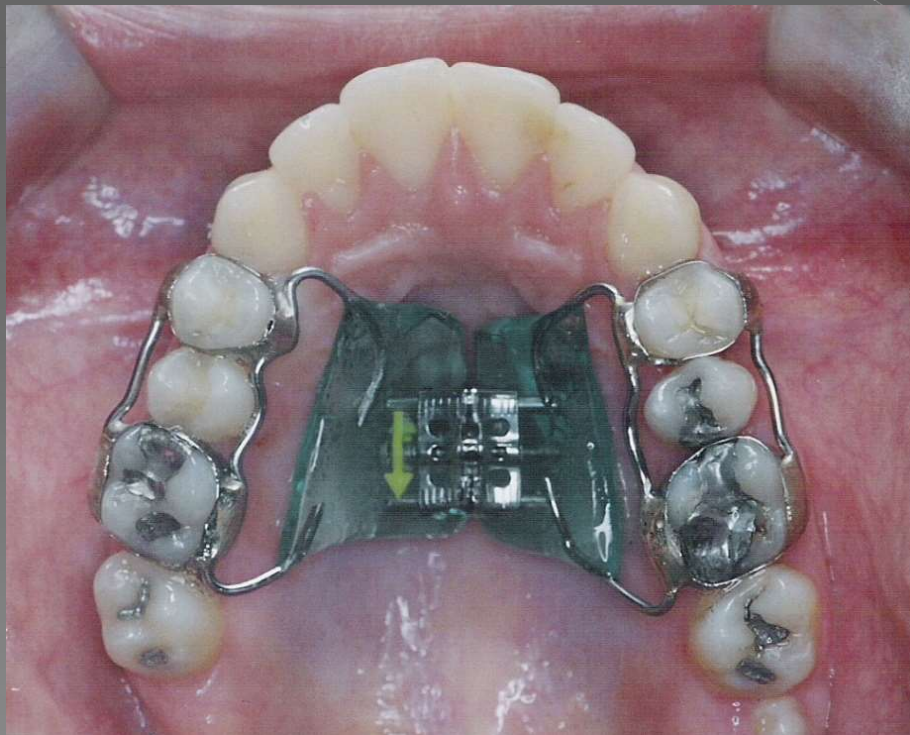
1. Durante desenvolvimento normal
2. Deficiência de material dentário no arco
3. Impedimentos físicos
4. Artificiais

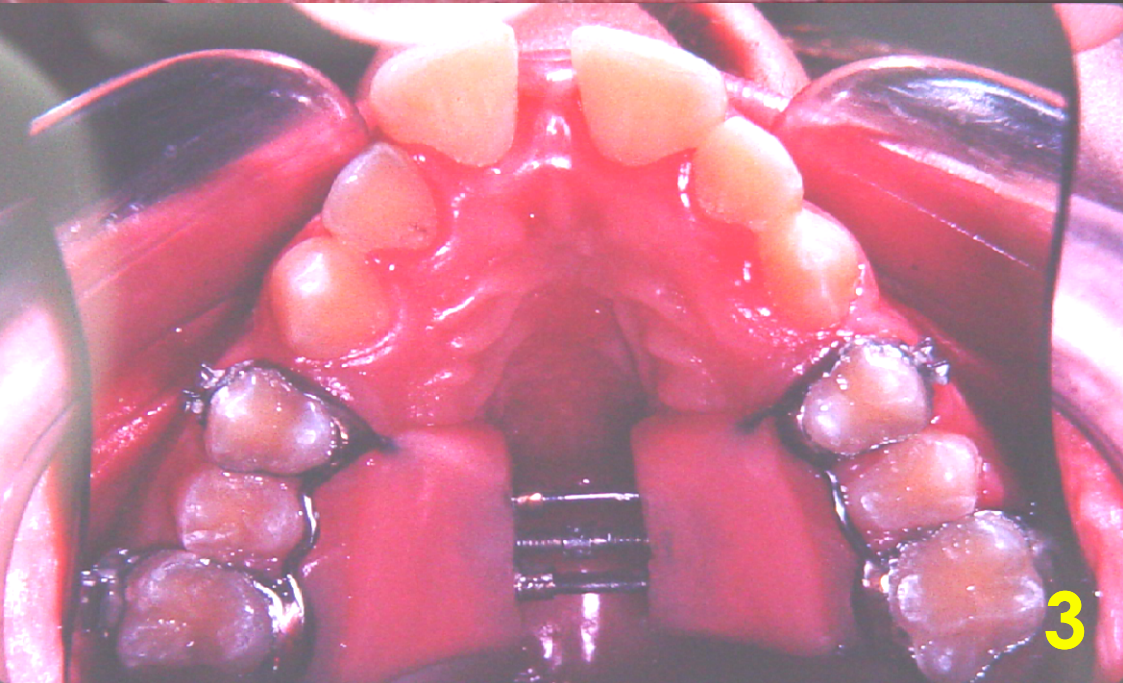
4. Artificiais

- **Expansão palatal rápida**

Expansão palatal rápida

Disjuntor de Haas: “Aparelho ortopédico que promove separação da sutura palatina mediana.”





DIAGNÓSTICO
DIFERENCIAL

EXAME DO PACIENTE



CLÍNICO
RADIOGRÁFICO

EXAME CLÍNICO

- ✓ Espaço localizado ou generalizado
- ✓ Medir os dentes
- ✓ Ausência de dentes
- ✓ Presença de sobremordida

EXAME CLÍNICO

- ✓ Levantar o lábio superior e verificar presença de isquemia
- ✓ Determinar, se possível, se o espaço está aumentando

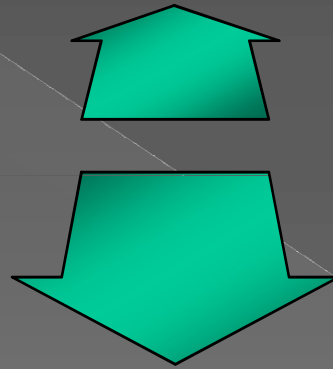
EXAME CLÍNICO

- ✓ Presença de hábitos
- ✓ Tratamento ortodôntico prévio

EXAME RADIOGRÁFICO

- ✓ Verificar fusão imperfeita da pré-maxila (linha média)
- ✓ Presença de extra-numerários
- ✓ Ausência congênita de incisivo lateral
- ✓ Presença de lesões na linha média

DIASTEMA INTERINCISAL



FREIO LABIAL

FREIO

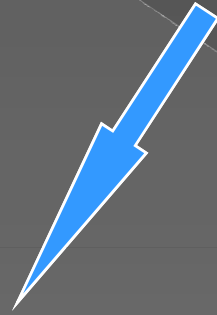
LABIAL

- ◆ Feixe de tecido fibroso que se insere na mucosa da face interna do lábio superior e se estende por cima da crista alveolar até a papila palatina.

FORMAÇÃO E DESENVOLVIMENTO

- ✓ Desenvolve a partir do processo frontonasal aos 3 meses VIU
- ✓ Inserção ao nascimento é baixa tornando-se mais superior com a erupção dentária

DIAGNÓSTICO



**TESTE
ISQUÊMICO**



**RADIOGRAFIAS
PERIAPICAIS**

TRATAMENTO

ORTODÔNTICO

Removível

Hawley

Placas com grampos

Placas modificadas

Fixo

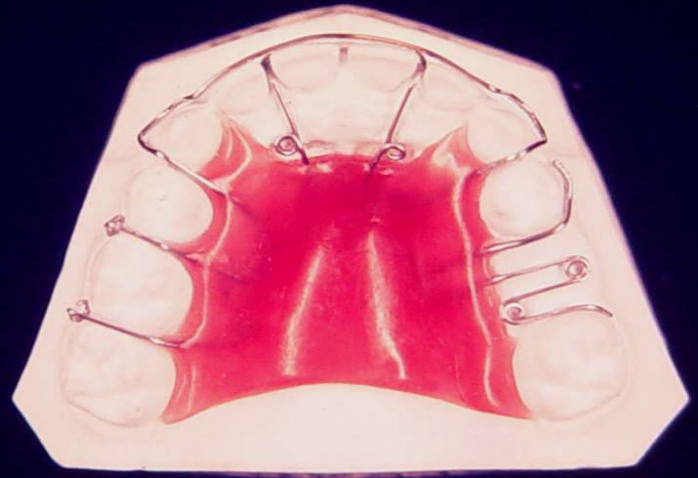
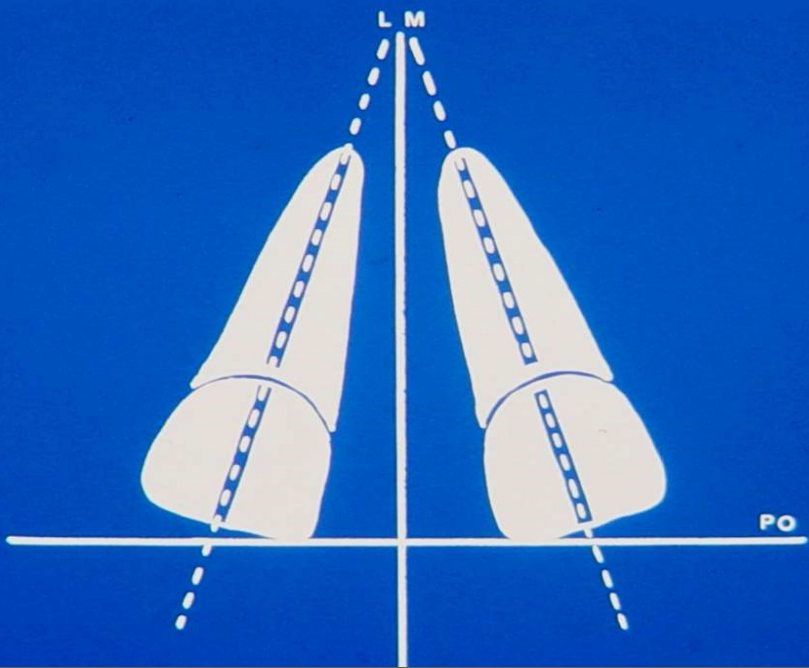
CIRÚRGICO

Frenectomia

Frenotomia

APARELHO REMOVÍVEL

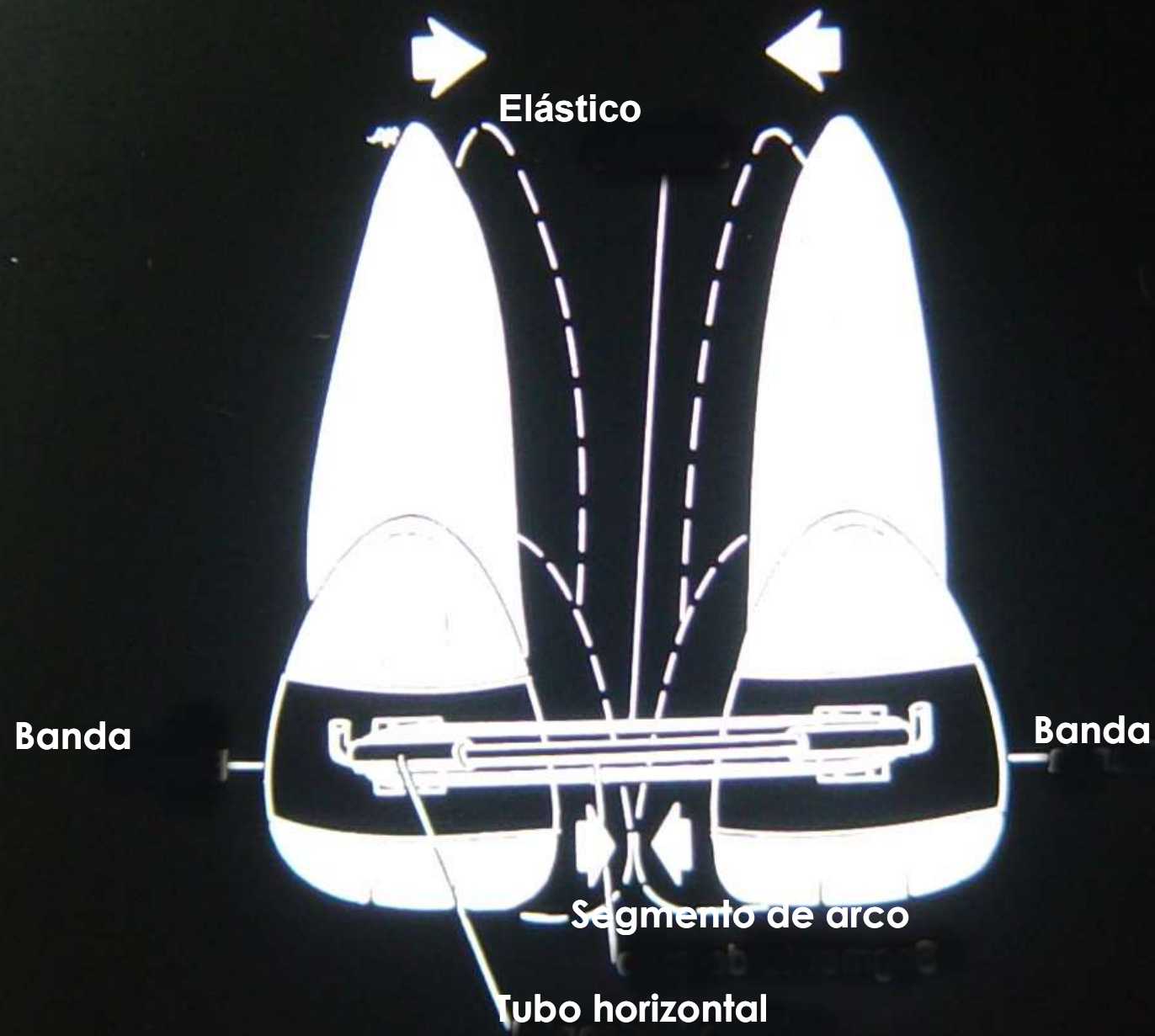
Utilizado quando os incisivos superiores apresentam coroas divergentes e ápice radicular convergente





APARELHO FIXO

Utilizado quando os incisivos superiores apresentam coroas e ápice radicular paralelos.





FRENECTOMIA



Remoção completa de tecido fibroso
em sua origem

FRENOTOMIA



Remoção parcial de tecido fibroso e
reinserção mais apical

CIRURGIA

Meister - Caninos apresentam metade de suas coroas na cavidade oral

Dewel - Frenectomias precoces podem resultar numa formação cicatricial, que impede o movimento mesial dos incisivos

Proffit - Frenectomias antes do tratamento ortodôntico estão contra - indicadas

CONCLUSÃO

- ✓ Deve-se saber que existem fases normais do desenvolvimento dentário onde há espaçamento entre os dentes
- ✓ É necessário conhecer os fatores etiológicos dos diastemas para poder diagnosticar e estabelecer o tratamento correto e
- ✓ Deve-se aguardar a erupção dos caninos permanentes para, se necessário, indicar a frenectomia.