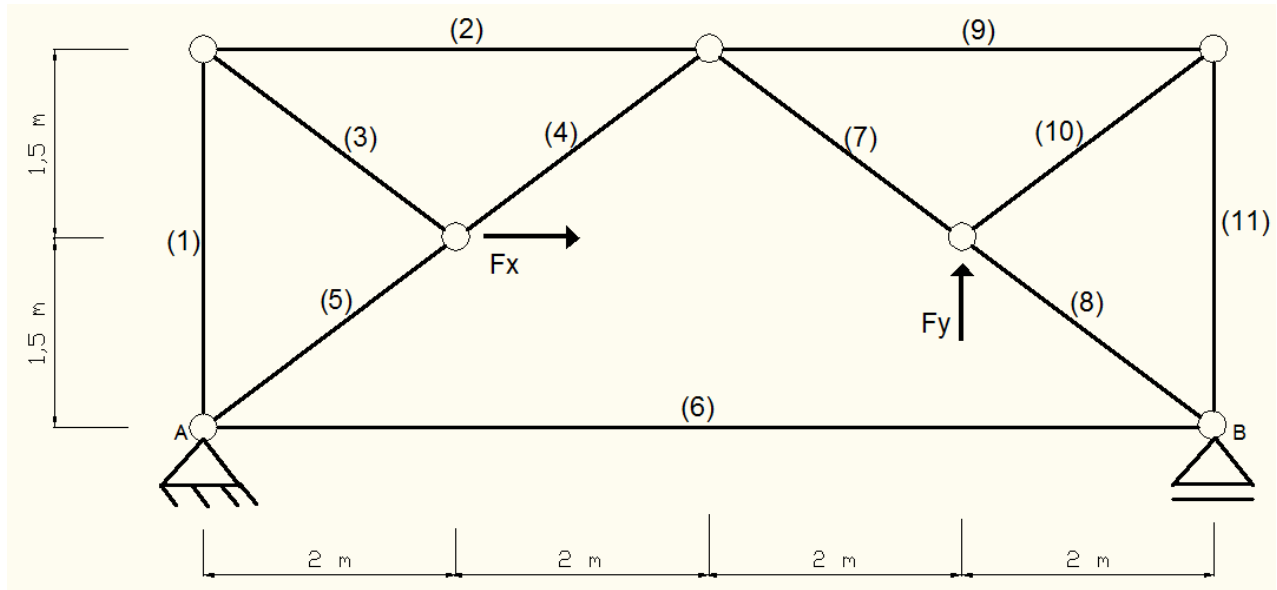


Nome: _____ N° USP: _____

1ª Questão (3 pontos) Determinar os esforços normais nas barras (3), (6) e (11).Dados: $F_x = 160 \text{ kN}$; $F_y = 0$.

Resposta:

(Britto)

$N_3 = 100$

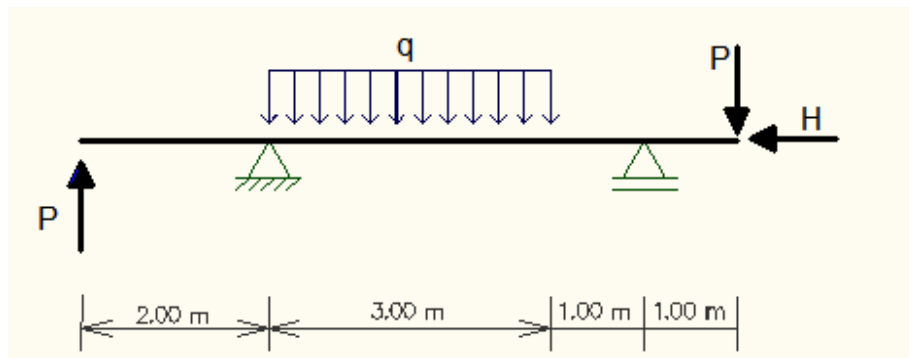
$N_6 = 40$

$N_{11} = ?$

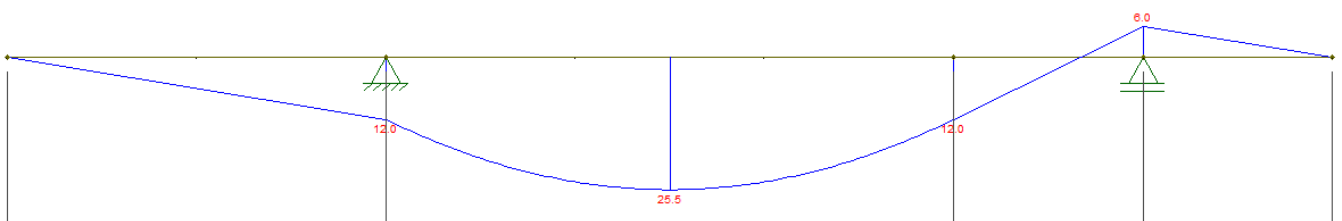
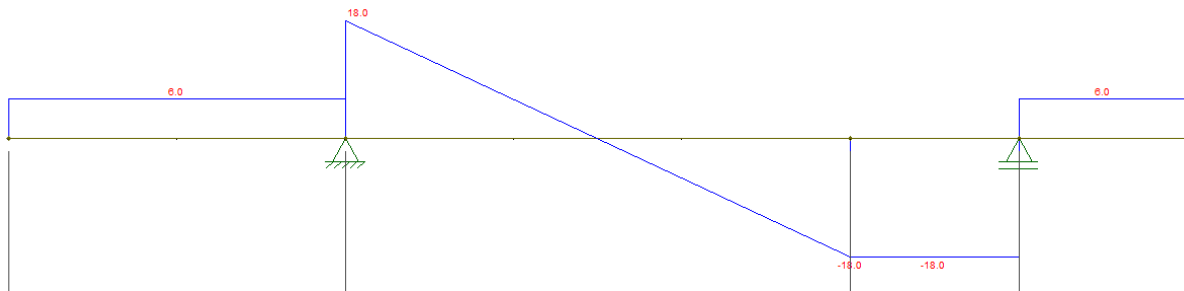
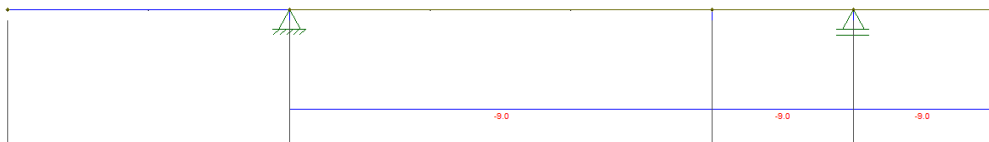
(kN)

Nome: _____ N° USP: _____

2ª Questão (3,5 pontos) Determinar os esforços solicitantes (M,V e N) na estrutura esquematizada a seguir, sob a ação das cargas indicadas. Indique explicitamente os valores e os pontos de momentos extremos no desenhos em destaque. **Dados: $P = 6 \text{ kN}$; $H = 9 \text{ kN}$; $q = 12 \text{ kN/m}$**



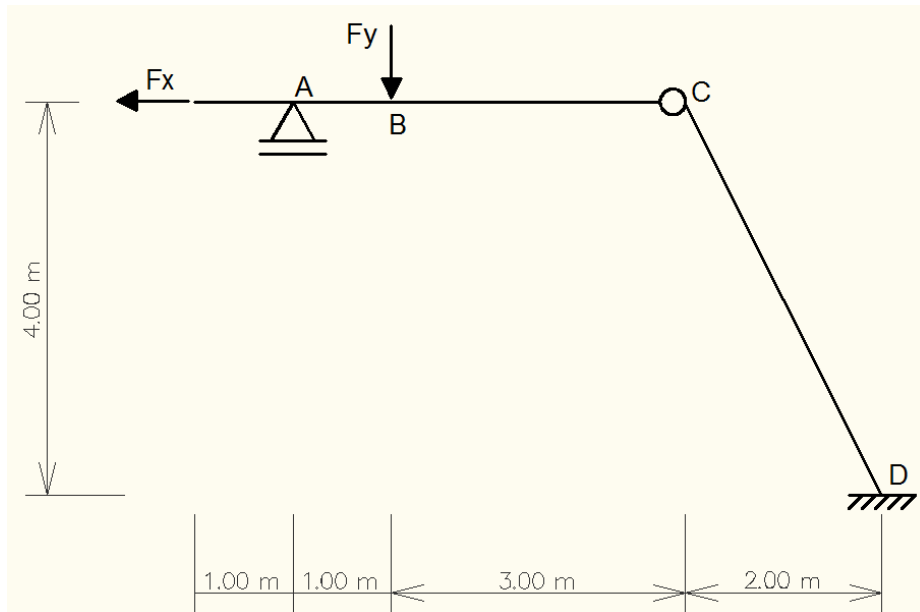
Resolução:



Nome: _____ N° USP: _____

3ª Questão (3,5 pontos) Determinar os esforços solicitantes *das normais e momento fletores* de todo o pórtico a seguir.

Dados: $F_x = 10 \text{ kN}$; $F_y = 15 \text{ kN}$. Esboçar os diagramas nas figuras indicadas.



Resolução:

