

Introdução ao Estudo da Anatomia

**Profa. Gabriela Placoná Diniz
Departamento de Anatomia
Instituto de Ciências Biomédicas da
Universidade de São Paulo**

O que é Anatomia?

Ciência que estuda macroscopicamente a constituição dos seres organizados.

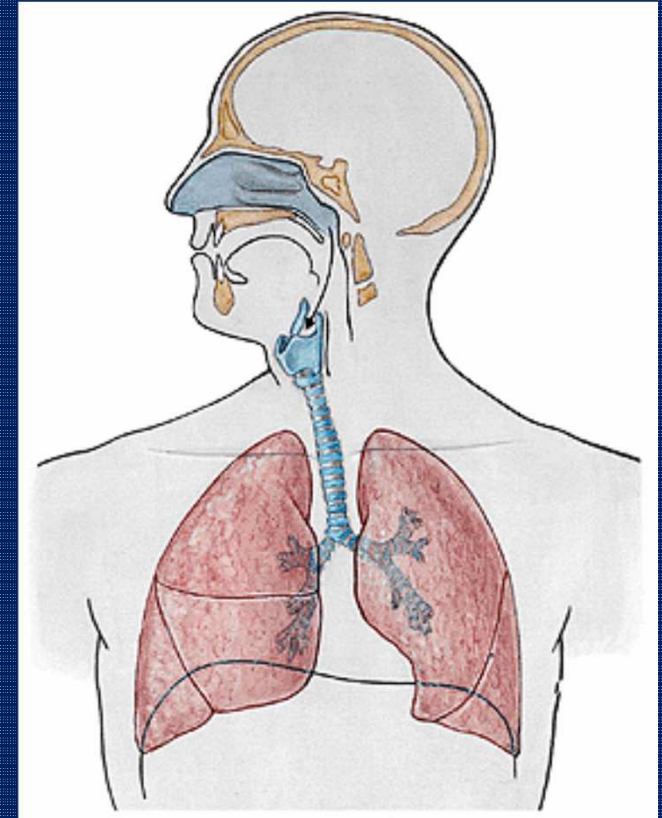
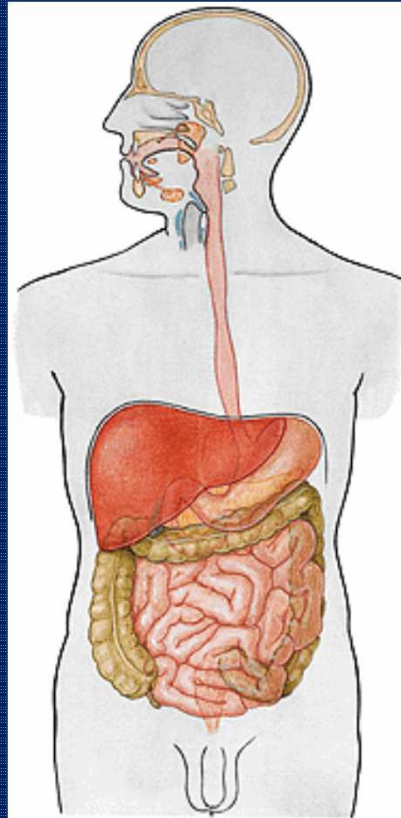
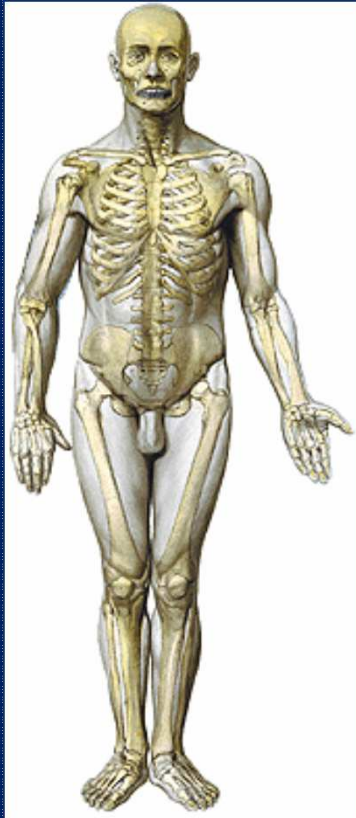


Anatomia (do grego):
Ana → De alto a baixo
Tome → Corte

Classificação do Estudo Anatômico:

1. Anatomia Sistêmica:

Estudo macroscópico dos sistemas orgânicos



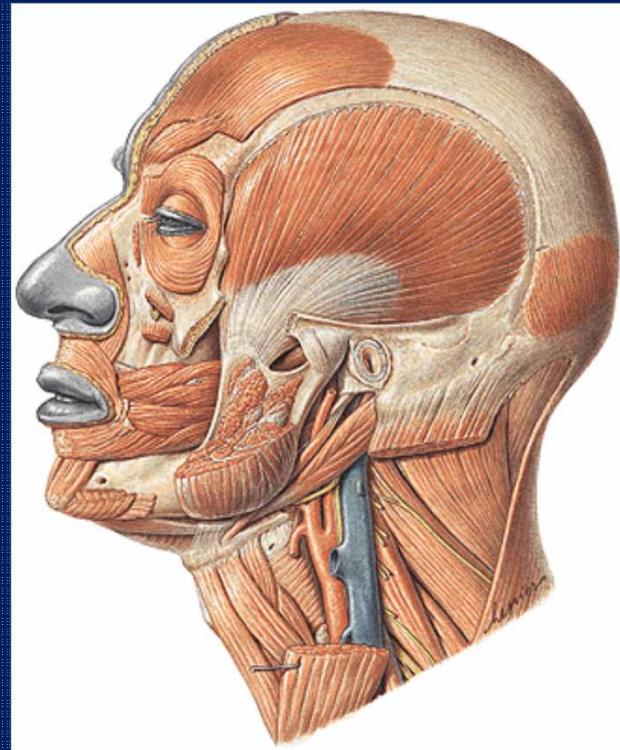
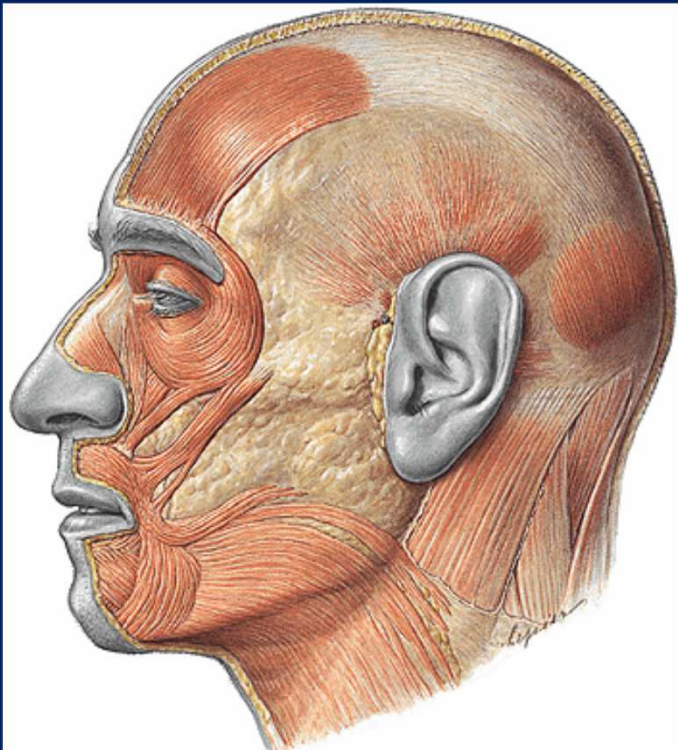
1. Anatomia Sistêmica:

- **Sistema Esquelético**
- **Sistema Articular**
- **Sistema Muscular**
- **Sistema Circulatório**
- **Sistema Linfático**
- **Sistema Respiratório**
- **Sistema Digestório**
- **Sistema Endócrino**
- **Sistema Urinário**
- **Sistema Genital Masculino**
- **Sistema Genital Feminino**
- **Sistema Sensorial**
- **Sistema Nervoso**

Classificação do Estudo Anatômico:

2. Anatomia Topográfica:

Estudo das relações anatômicas entre as estruturas dos sistemas, de acordo com a região ou território do corpo.



Classificação do Estudo Anatômico:

3. Anatomia Aplicada:

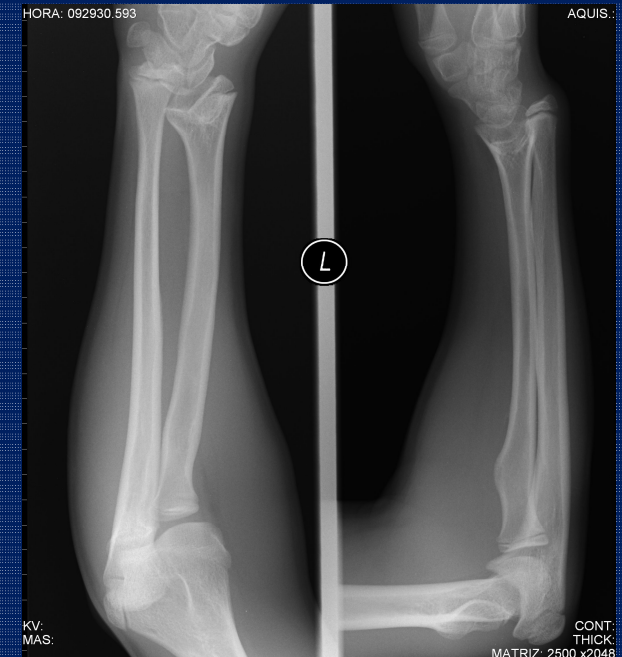
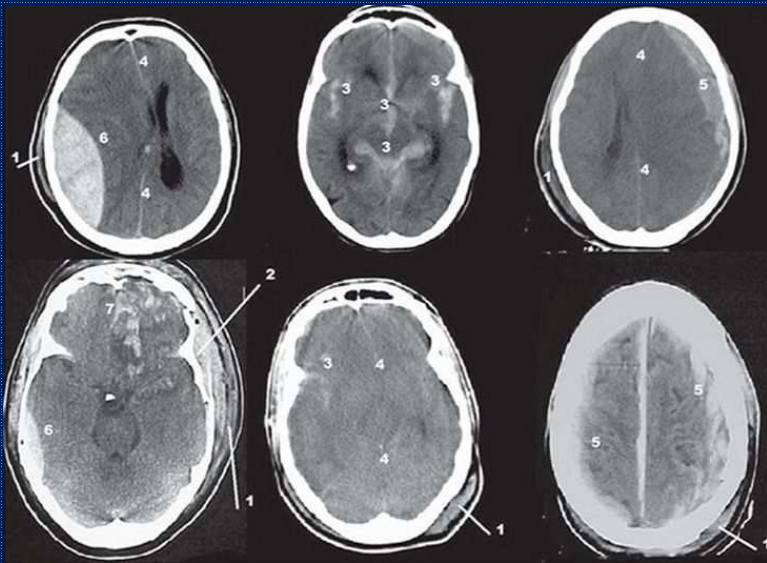
Estudo da aplicação prática dos dados anatômicos na área da saúde.



Classificação do Estudo Anatômico:

4. Anatomia Radiológica:

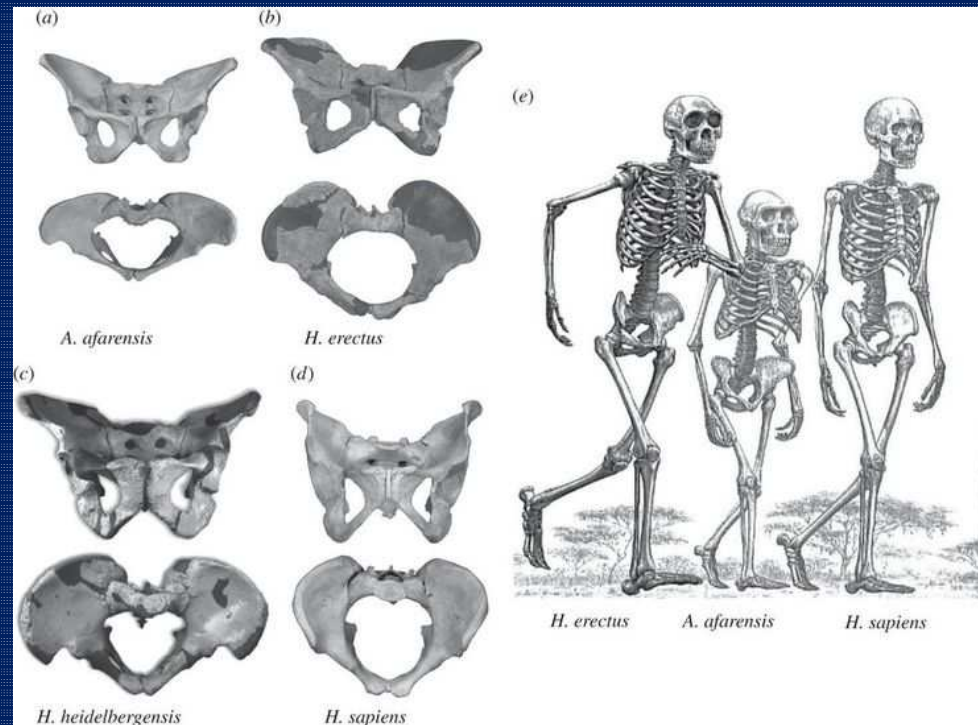
Estudo das estruturas anatômicas por meio de imagens.



Classificação do Estudo Anatômico:

5. Anatomia Antropológica:

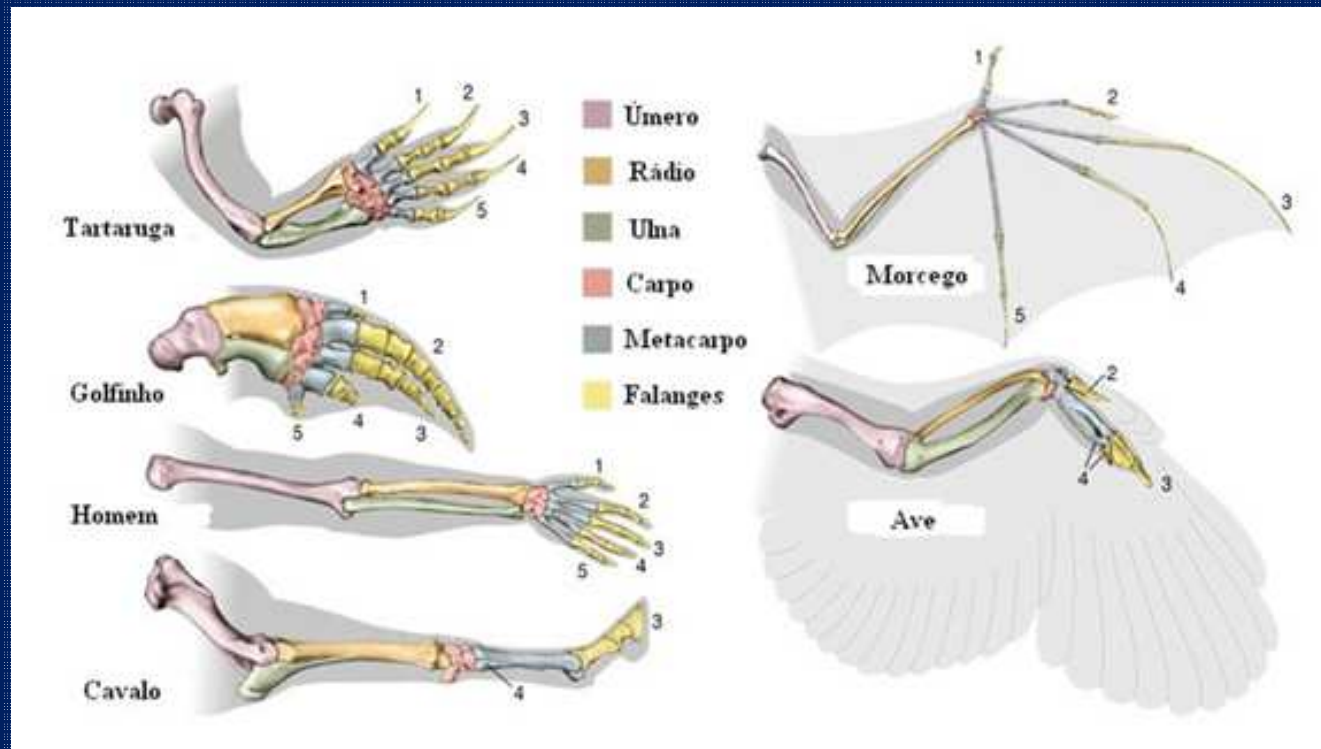
Estudo de grupos humanos atuais ou antigos a partir do conhecimento anatômico.



Classificação do Estudo Anatômico:

6. Anatomia Comparada:

Estudo comparativo da anatomia dos órgãos e sistemas de animais não-humanos.



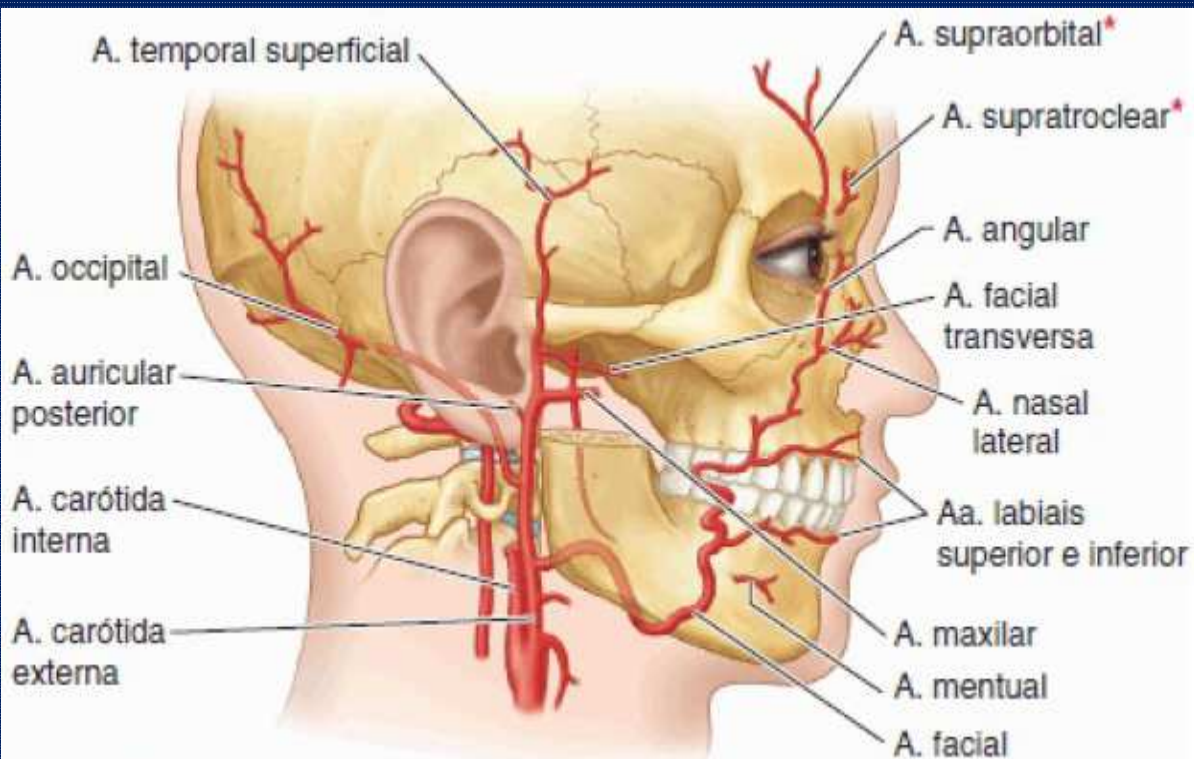
Divisão do Corpo Humano:

- Cabeça
- Pescoço
- Tronco
- Membros



Terminologia anatômica:

Termos utilizados para descrever as partes do organismo.



A. = artéria, **Aa.** = artérias
Lig. = ligamento, **Ligg.** = ligamentos
M. = músculo, **Mm.** = músculos
N. = nervo, **Nn.** = nervos
V. = veia; **Vv.** = veias

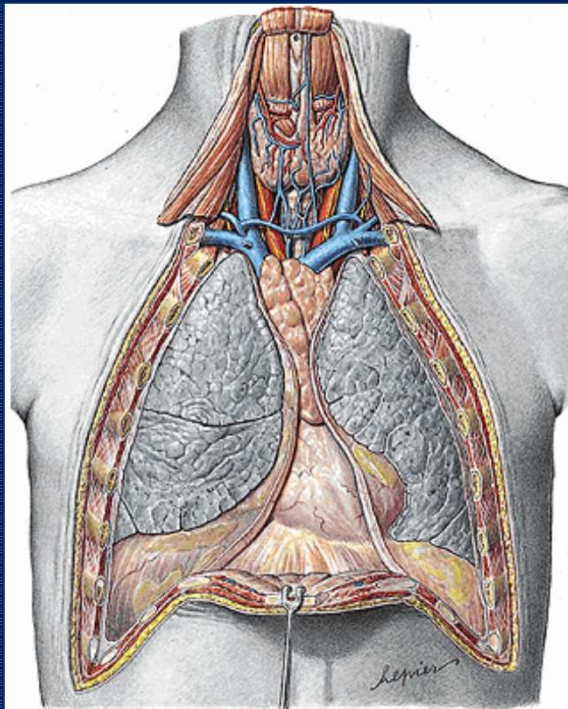
Conceitos anatômicos:

1. Normal
2. Variação Anatômica
3. Anomalia
4. Monstruosidade

Normal X Variação Anatômica:

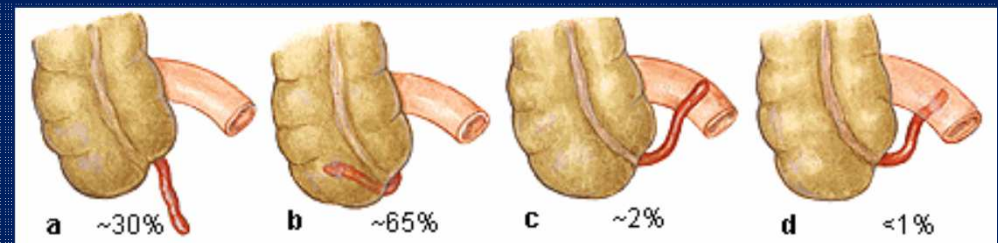
1. Normal

- Forma encontrada com maior frequência nos cadáveres (padrão).



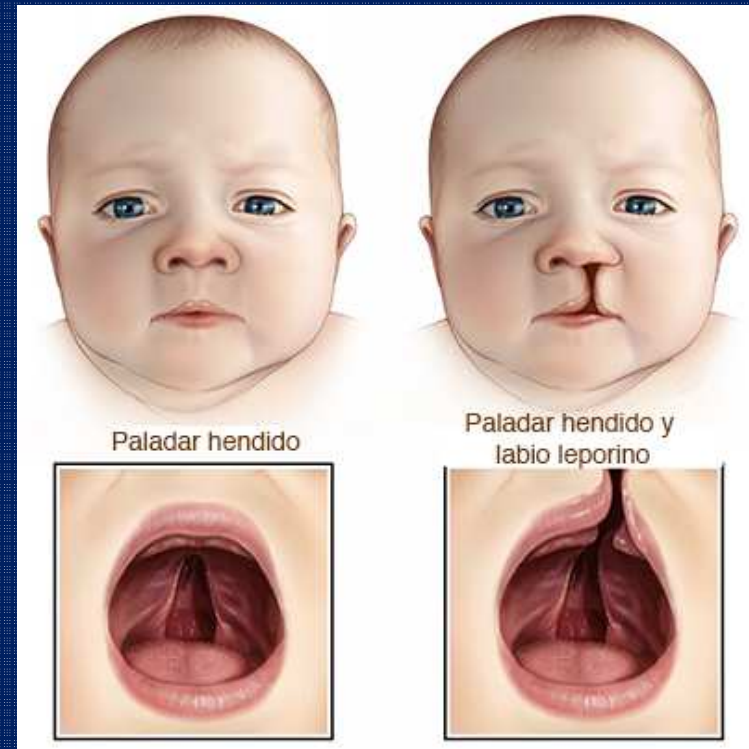
2. Variação Anatômica

- Diferenças ocasionais encontradas na forma de um órgão, desde que não cause prejuízo na sua função.



3. Anomalia:

- Variação na forma de um órgão, acompanhada de prejuízo funcional.



4. Monstruosidade:

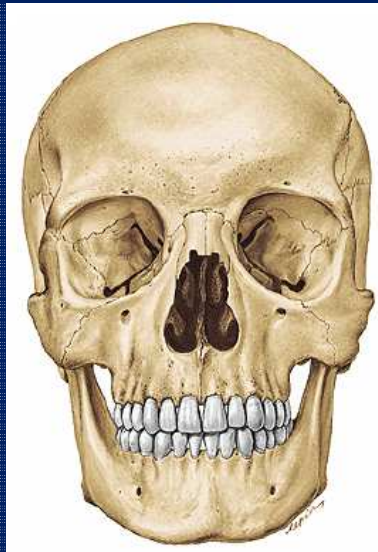
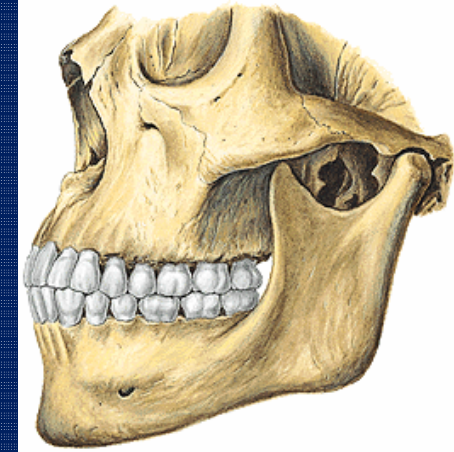
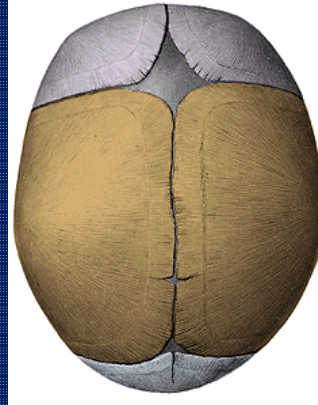
- Anomalia acentuada, que deforma a construção do corpo, em geral incompatível com a vida.

Agenesia do encéfalo



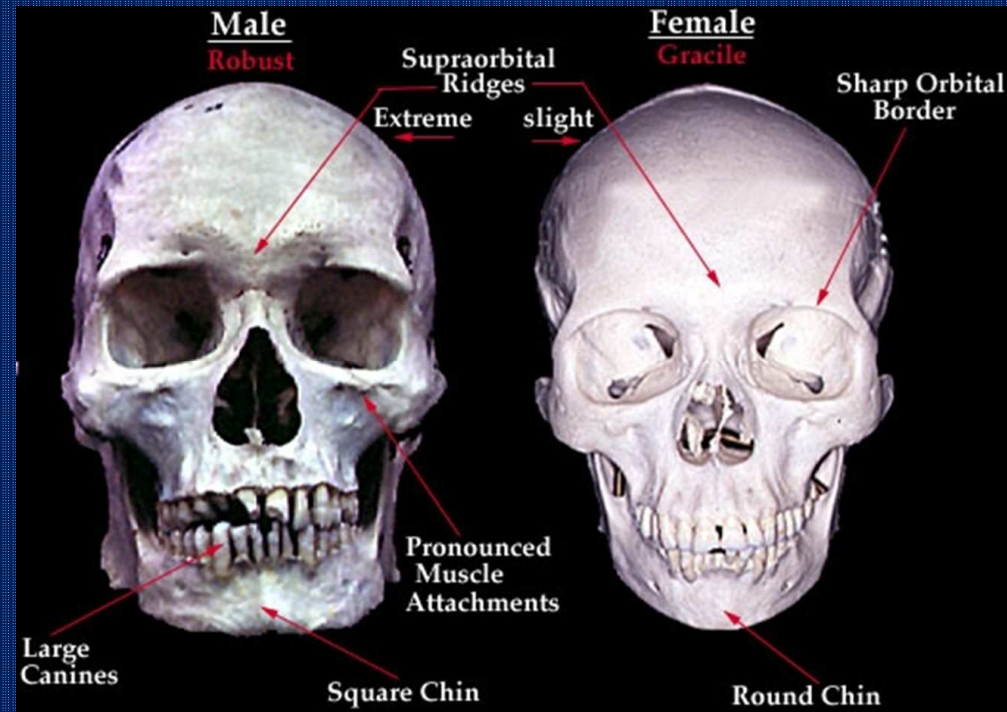
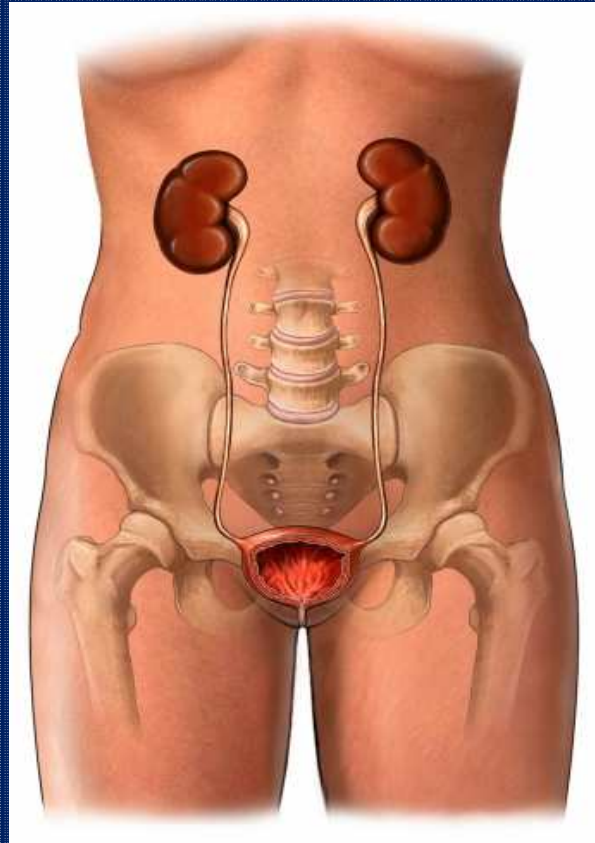
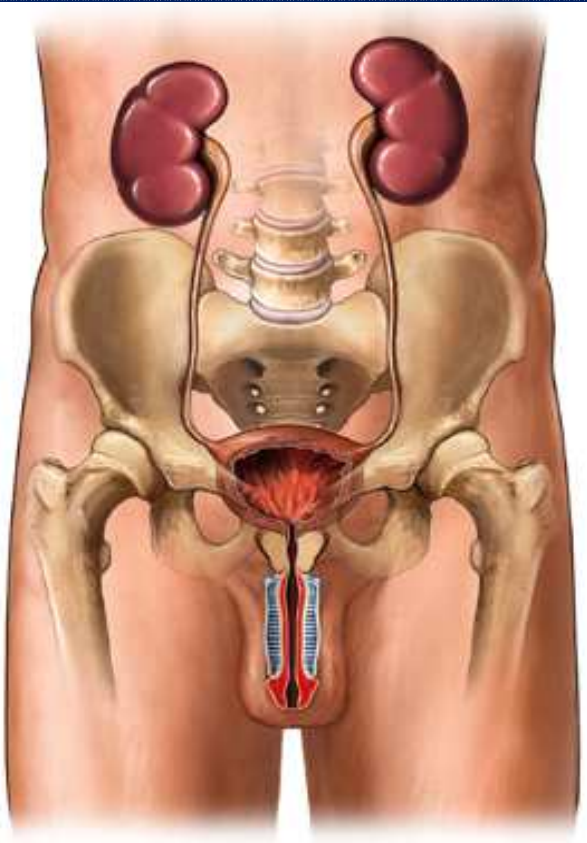
Fatores Gerais de Variação Anatômica:

1. Idade



Fatores Gerais de Variação Anatômica:

2. Sexo



Fatores Gerais de Variação Anatômica:

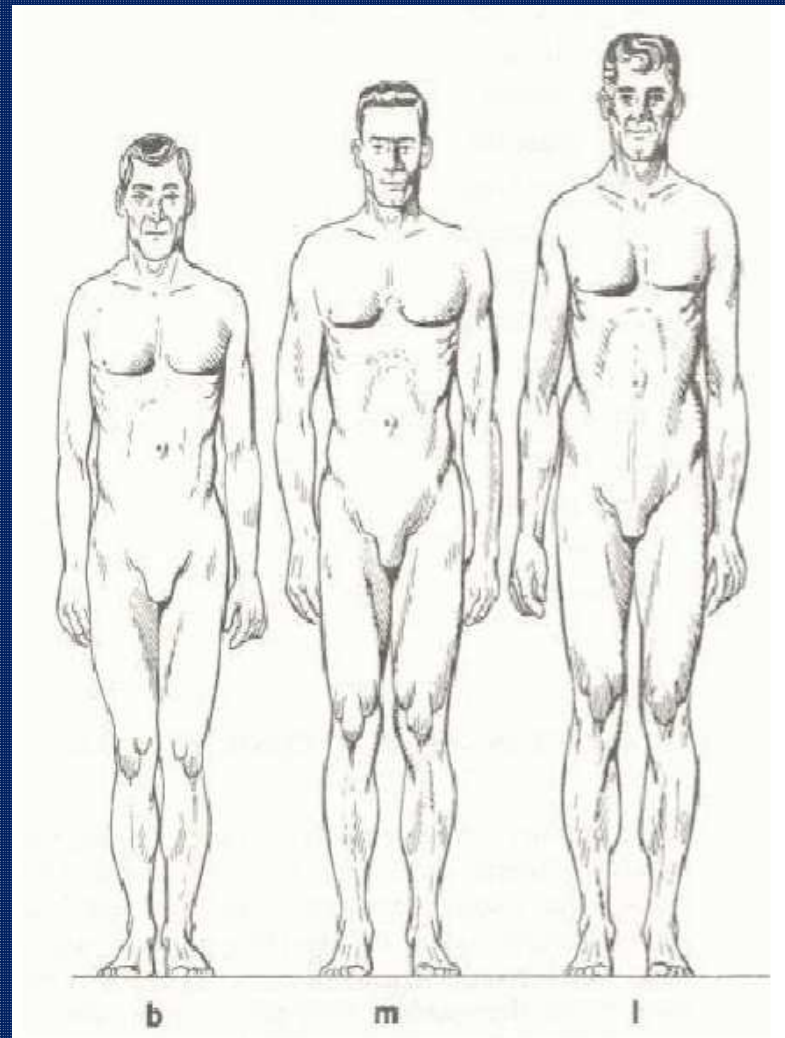
3. Características populacionais



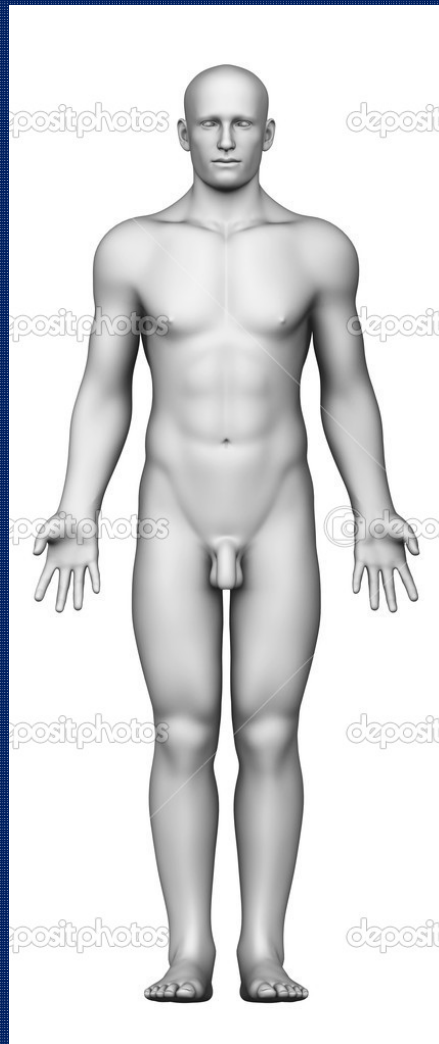
Fatores Gerais de Variação Anatômica:

4. Biotipo

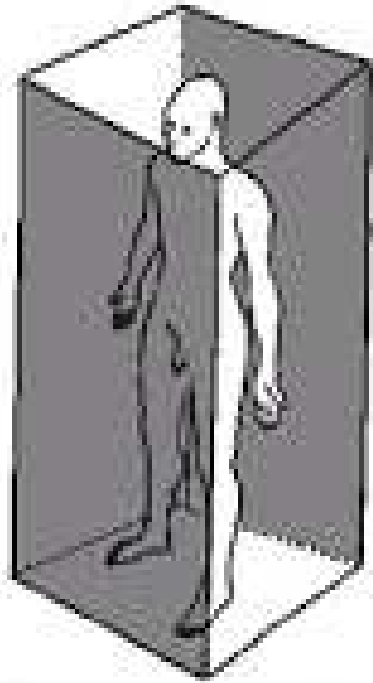
- Brevilíneo
- Mediolíneo
- Longilíneo



Posição Anatômica:



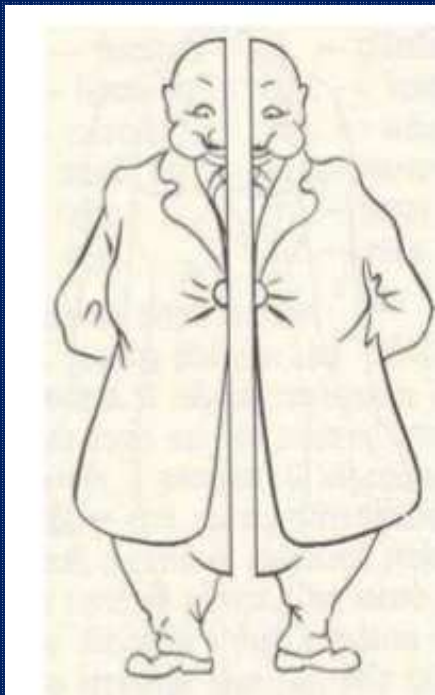
Planos de delimitação do corpo humano:



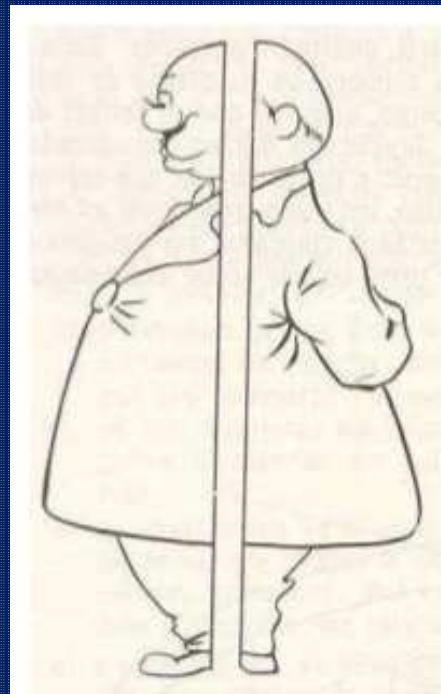
**Planos anterior
e posterior**

Planos de secção do corpo humano:

Plano sagital



Plano frontal

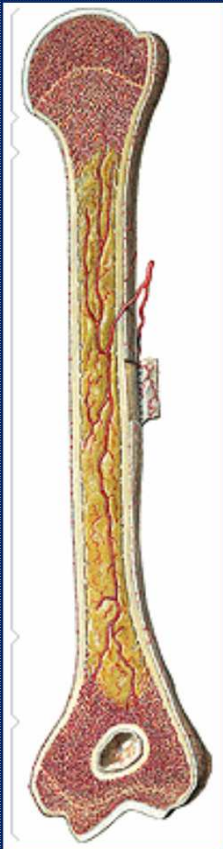


Plano transversal

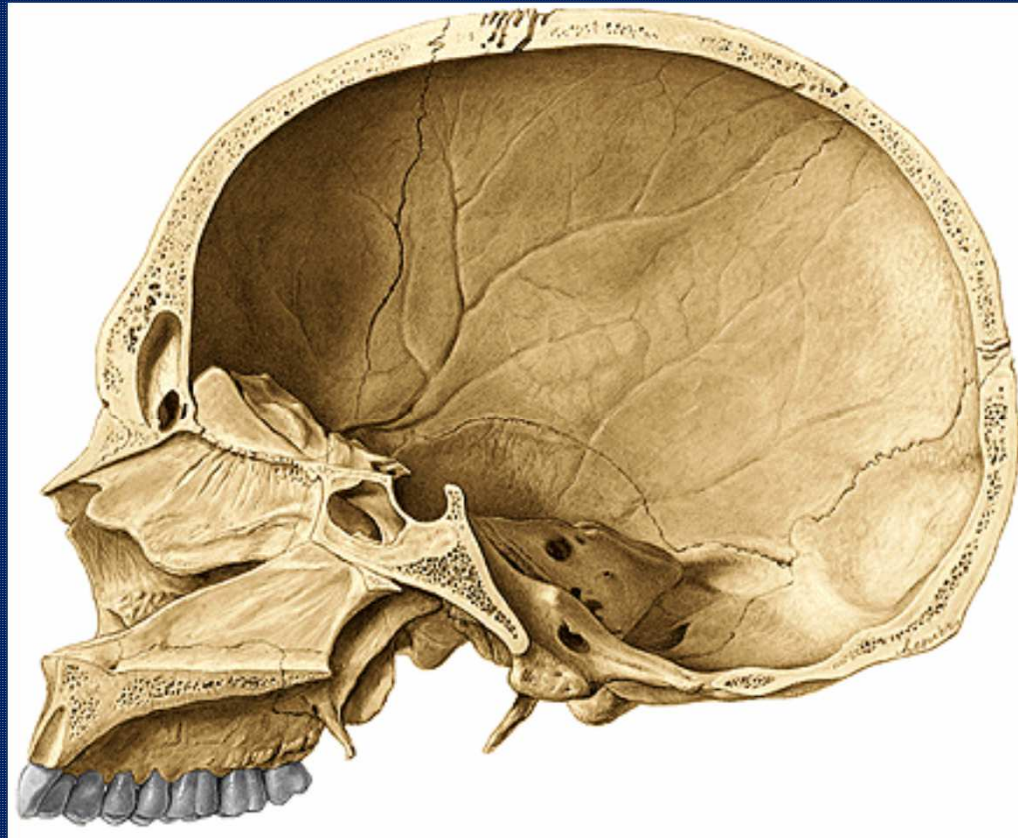


Planos de secção do corpo humano:

Plano de secção
frontal



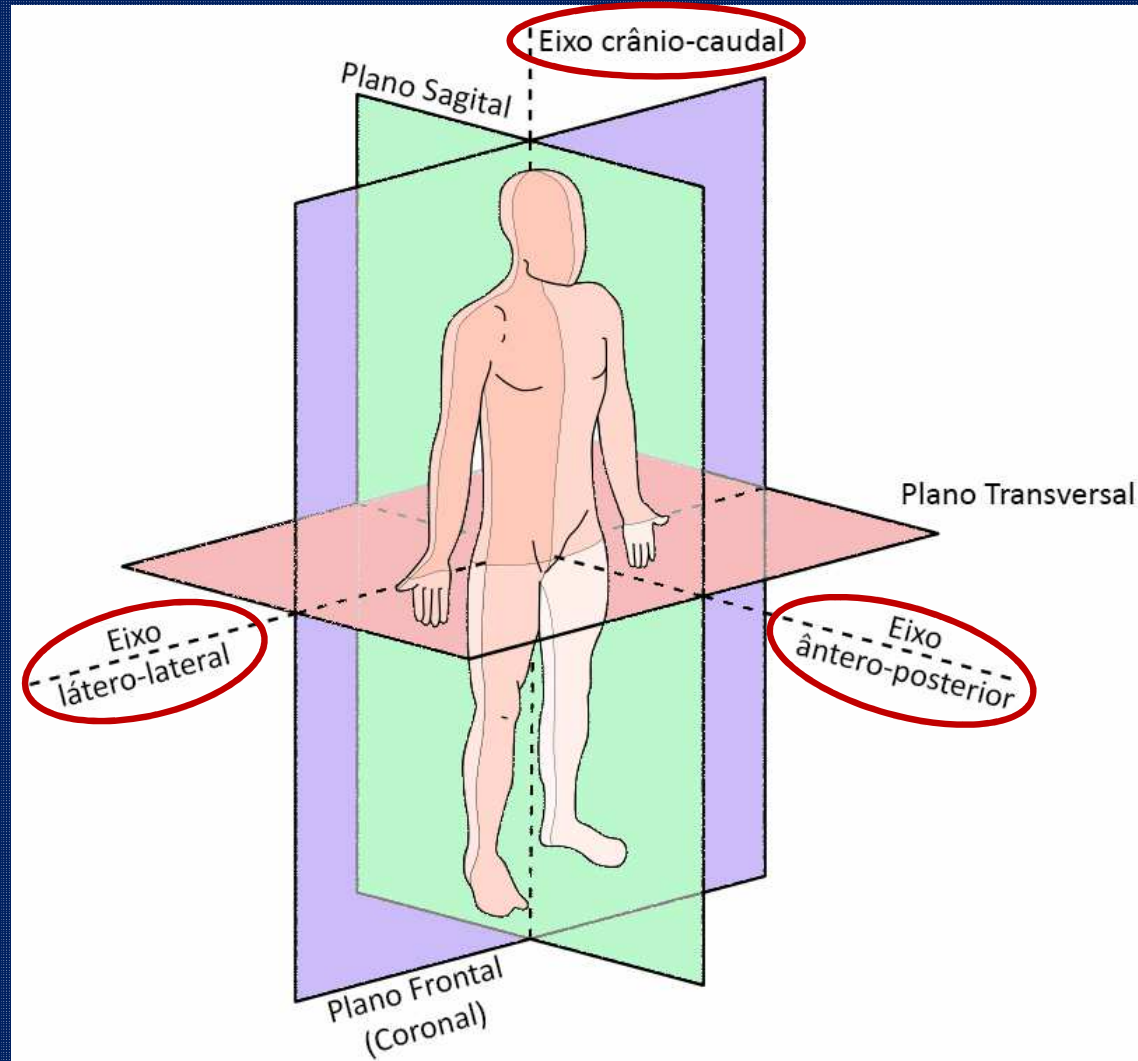
Plano de secção
sagital



Plano de secção
transversal

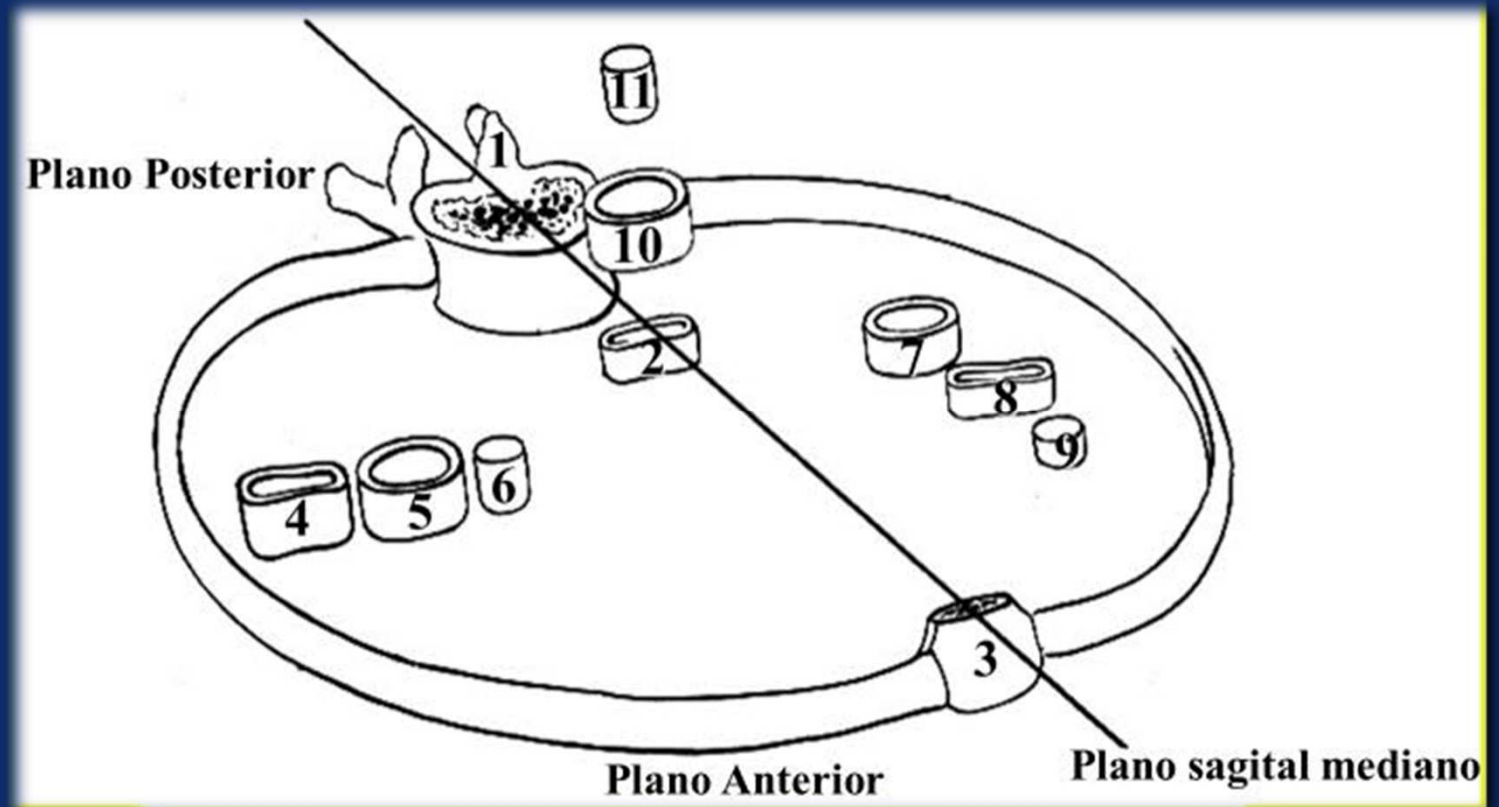


Eixos do corpo humano:



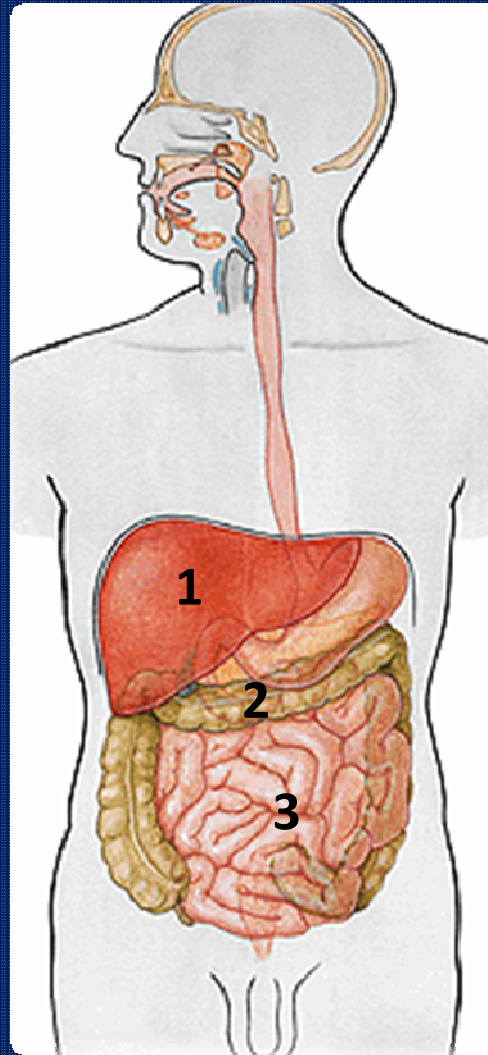
Termos de posição de direção das estruturas anatômicas:

- Mediana: 1,2,3
- Medial: 6
- Lateral: 4
- Intermédia: 5
- Anterior: 3
- Média: 2
- Posterior: 1



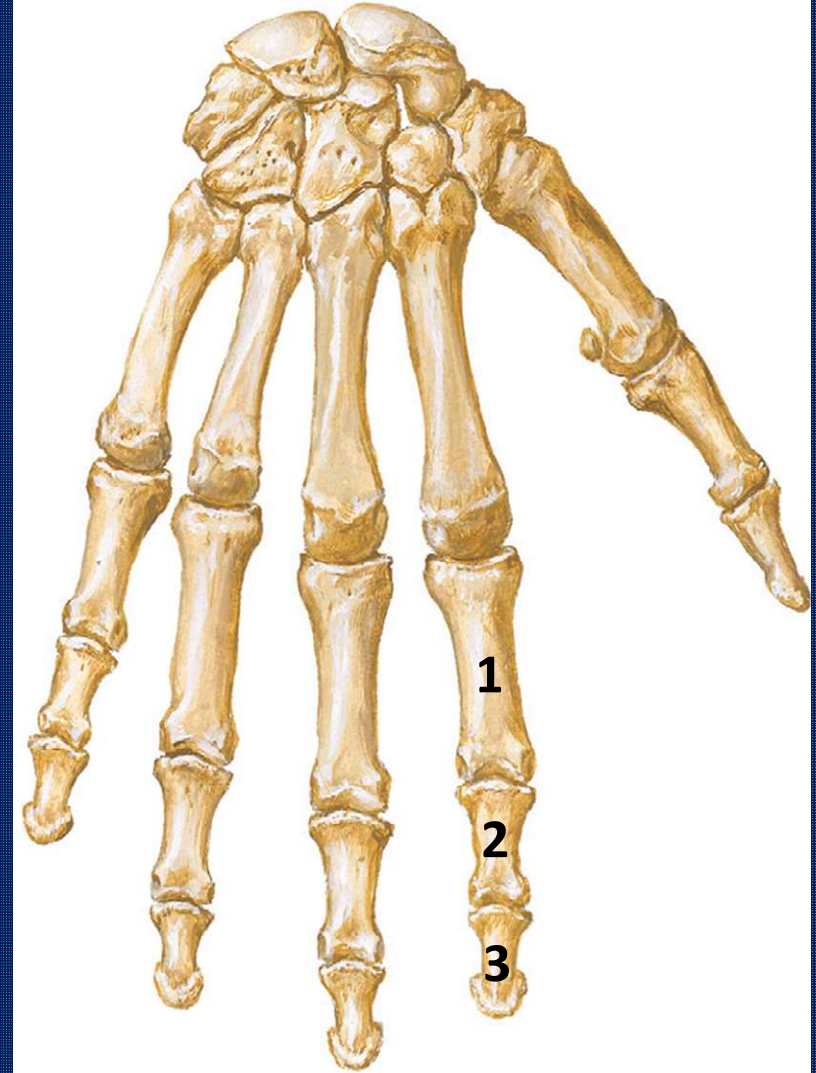
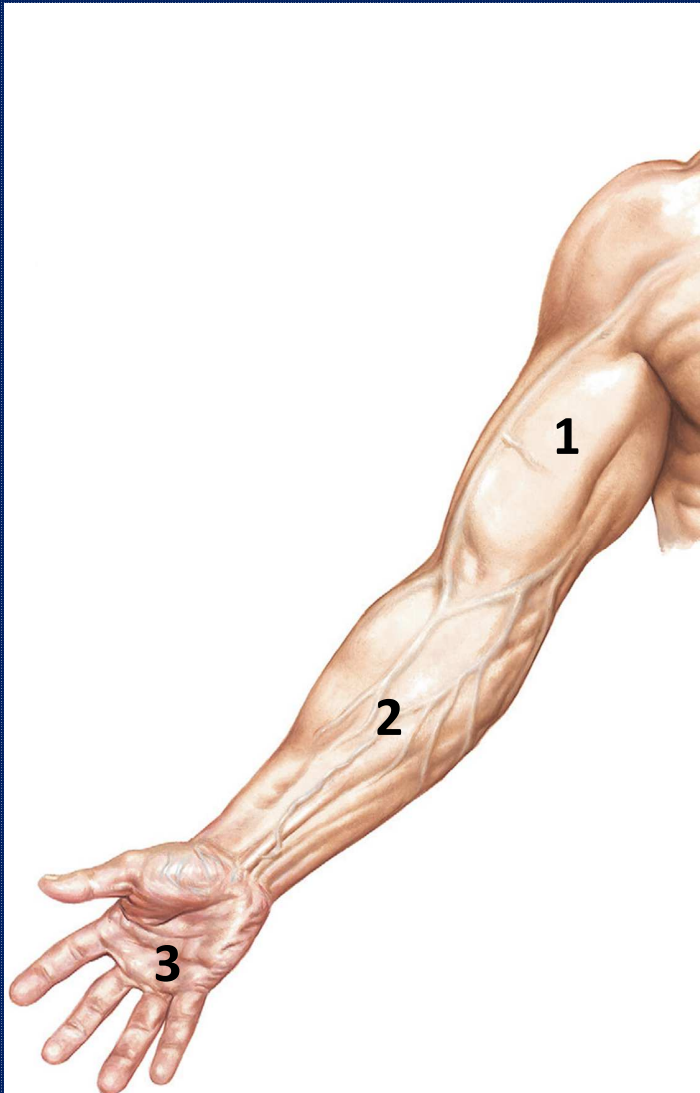
Termos de posição de direção das estruturas anatômicas:

- Superior: **1**
- Médio: **2**
- Inferior: **3**



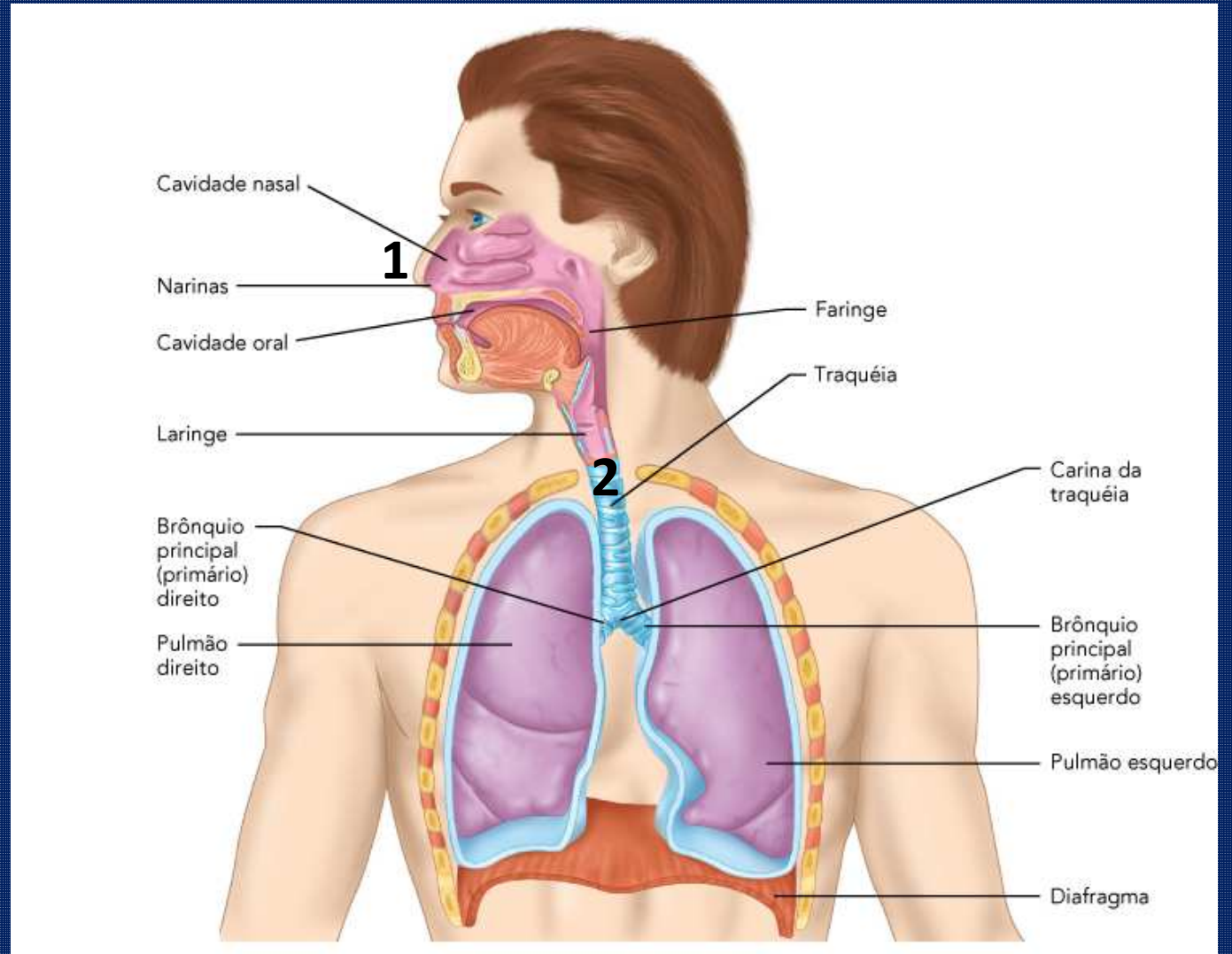
Termos de posição das estruturas anatômicas:

- Proximal: **1**
- Média: **2**
- Distal: **3**



Termos de posição das estruturas anatômicas:

- Superficial: **1**
- Profundo: **2**



Roteiro de Estudo Teórico:

1- O que é Anatomia?

2- Descreva os conceitos de normal e variação anatômica em Anatomia:

3- Quais são os principais fatores relacionados à variação anatômica?

4- Quais são os principais planos de delimitação do corpo humano?

5- Descreva quais são os principais planos de secção do corpo humano:

Referências Bibliográficas:

- Dangelo e Fattini. Anatomia Humana Sistêmica e Segmentar. 3ª edição, 2011.
- Tortora e Nielsen. Princípios de Anatomia Humana. 12ª edição, 2012.
- Norton, N. S. Netter Atlas de Cabeça e Pescoço. Editora Elsevier.
- Putz, R.; Pabst, R. Atlas de Anatomia Humana Sobotta. Editora Gen.