

EDI

EDI – Ligação entre empresas

- business-to-business
 - Transações
 - Baixo número
 - Alto valor
 - Estratégias
 - Transferências de fundos
 - EDI
 - Negociação
 - Apelo
 - Técnico
 - Ferramenta eficiente
- business-to-customer
 - Transações
 - Alto número
 - Baixo valor
 - Estratégias
 - Micro-pagamentos
 - Publicidade
 - Interface
 - Apelo
 - Fácil de usar
 - Fenômeno de massa

Segurança

- **Confidencialidade/privacidade**

- como a empresa guarda e torna confidencial suas informações das transações EDI?

- **Autenticação**

- como é possível garantir que um documento EDI venha realmente daquela empresa cujo nome está na mensagem?

- **Integridade**

- como é possível assegurar que não foi falsificada ou acidentalmente adulterada?

- **Não repúdio de origem**

- como é possível assegurar que o remetente vai negar que enviou a mensagem?

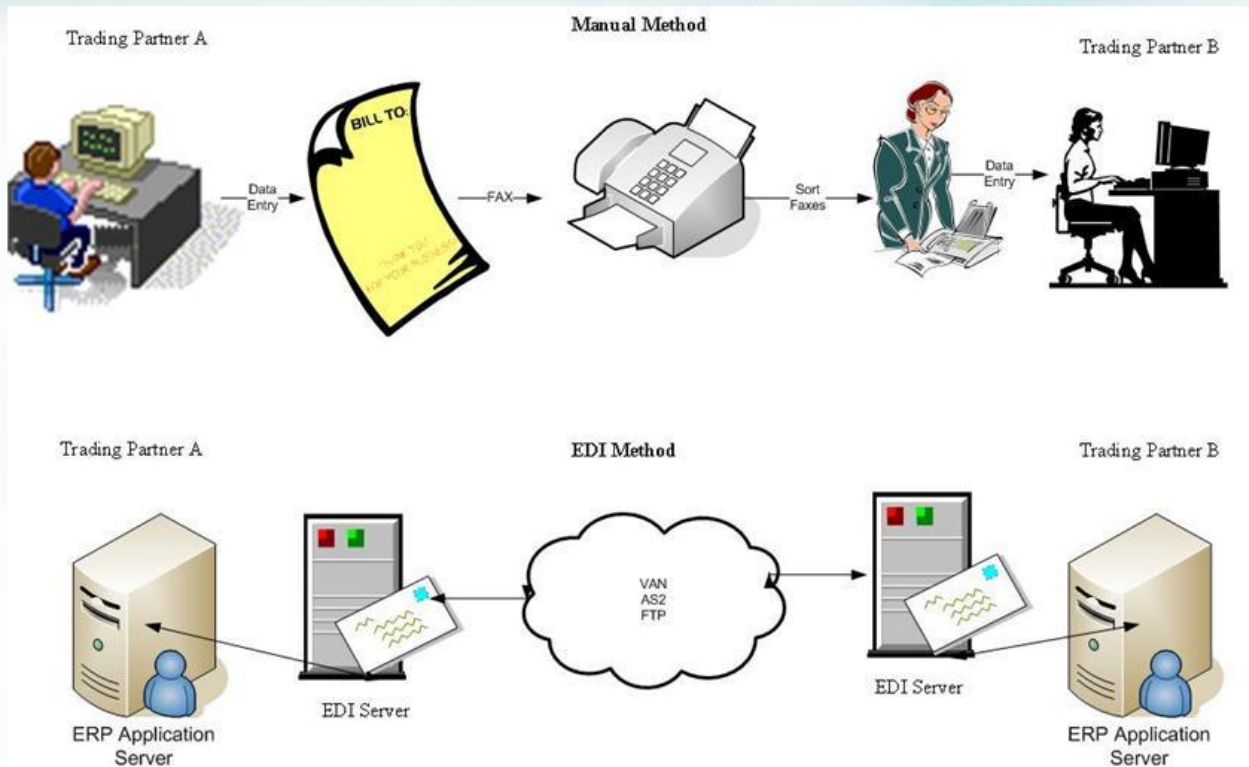
EDI - Transferência Eletrônica de Dados

- Transferência Eletrônica de Documentos é a transmissão direta e digital de documentos de negócios padronizados entre as firmas compradoras e vendedoras
- Ordem de Compra, Fatura, Conhecimento, Aviso de Despacho, dentre outros.
- Uso massivo da Tecnologia da Informação
- Uso da Tecnologia da Comunicação

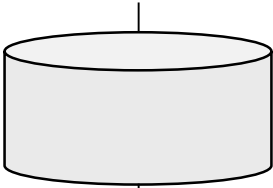
EDI - Transferência Eletrônica de Dados

- Pode existir a presença de um prestador de serviço que gerencia as informações intercambiadas entre as partes através da administração de caixas postais eletrônicas
 - Essa empresa que faz ligação é denominada VAN - Value Added Network, ou Rede de Valor Agregado
 - Geralmente a ligação é direta, de empresa a empresa

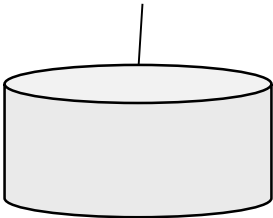
EDI



Sistema Aplicativo



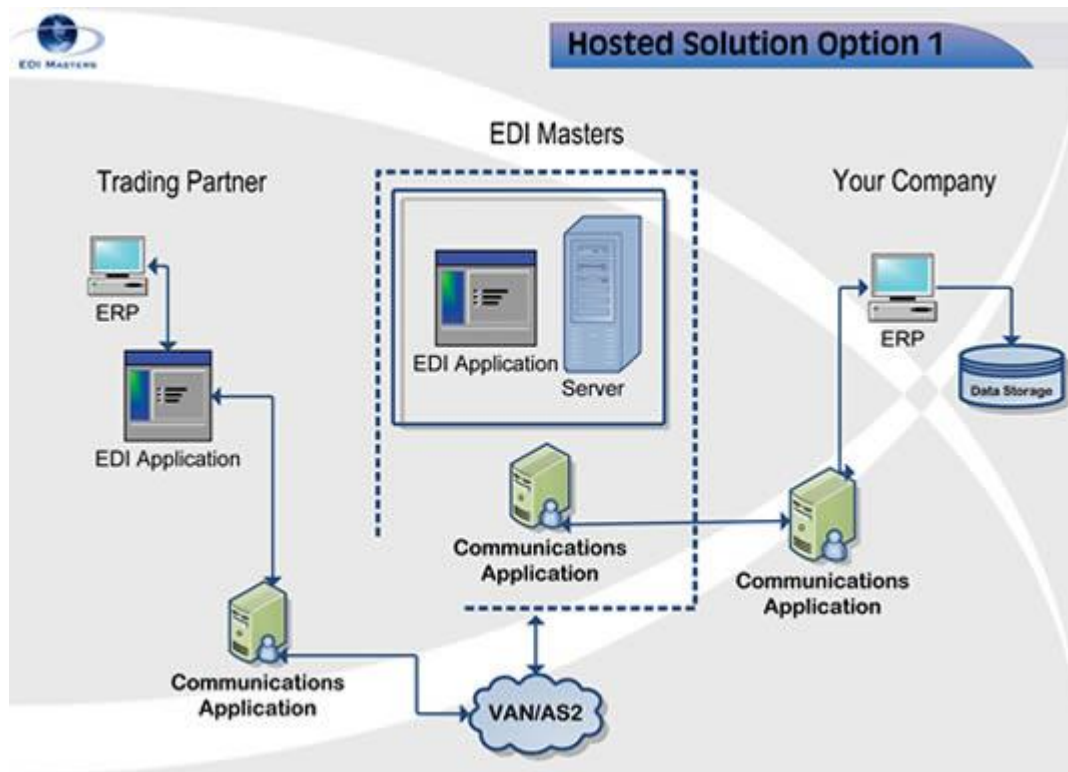
**SW Tradutor
SW Criptografia
SW Compactação**



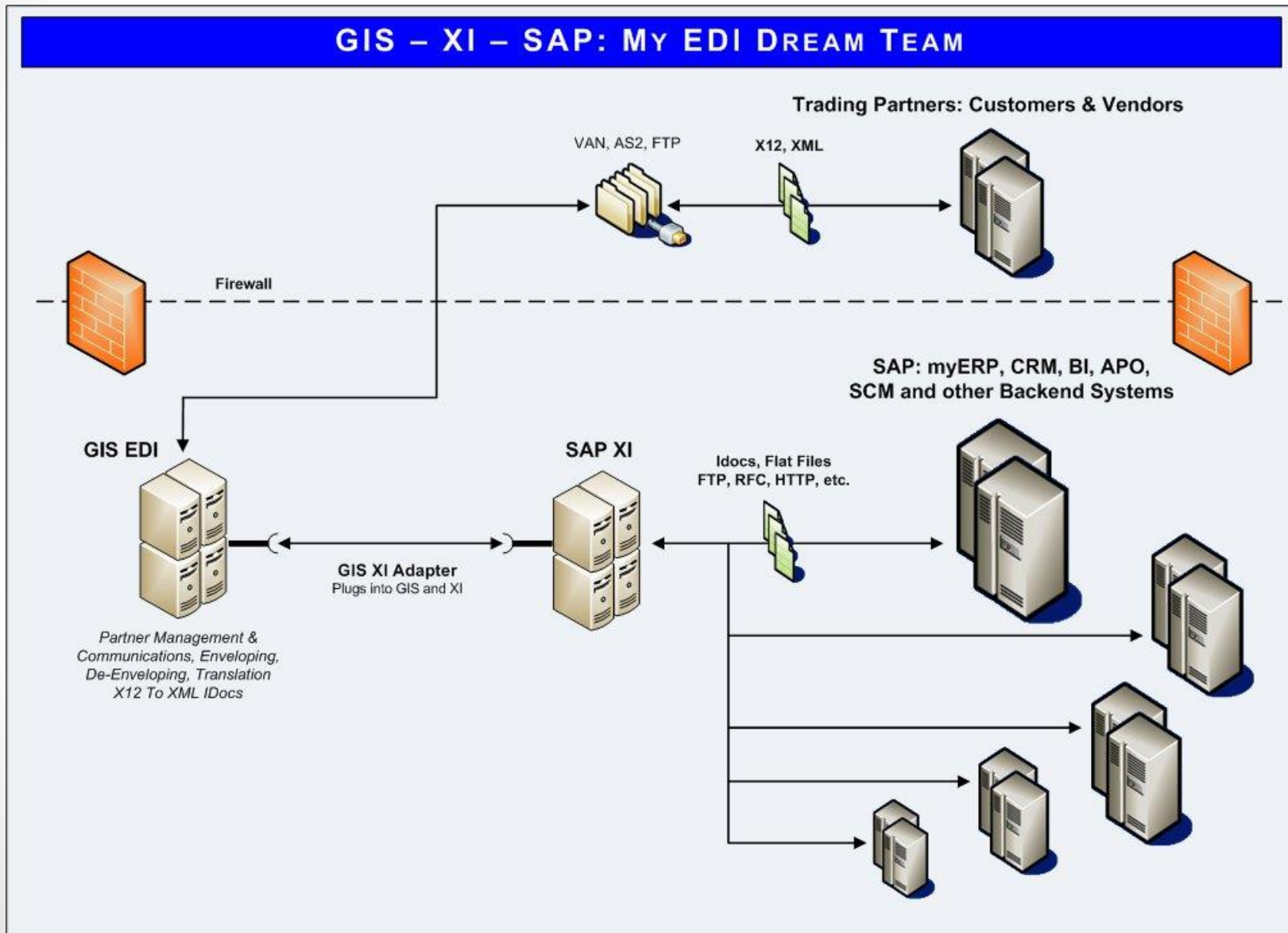
**Transferência
Operação
Comunicação**

**VAN ou
Parceiro**

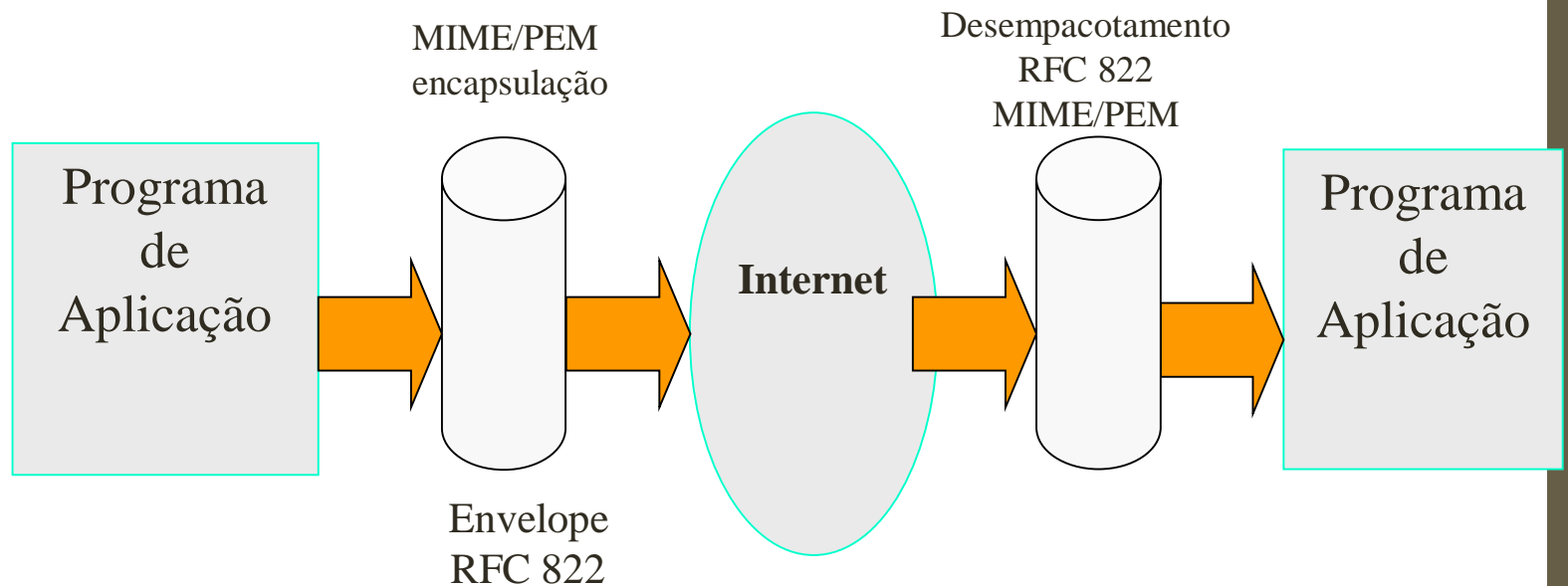
Sistema EDI e ERP



EDI - Transferência Eletrônica de Dados



Protocolo Internet EDI



EDIFACT MERCANTIL

- DELFOR - Programação de Entrega
- DESADV - Aviso de Despacho
- INVOIC - Fatura/ Nota Fiscal
- INVRPT - Relatório de Estoque
- ORDERS - Pedido de Compra
- OUTROS - 15 documentos padronizados

Pedido de Compra - "ORDERS"

Estrutura da Mensagem

Seção Cabeçalho do Pedido de Compra

UNH Cabeçalho da Mensagem
BGM Início da Mensagem
DTM Data/Hora/Período
FTX Texto Livre

G01 RFF
RFF Referência

G02 NAD
NAD Nome e Endereço

G08 PAT - DTM - PCD
PAT Condições de Pagamento
DTM Data/Hora/Período
PCD Detalhes de Porcentagem

G09 TDT
TDT Detalhes de Transporte

G11 TOD
TOD Condição de Entrega

Seção Detalhes do Pedido de Compra

G25 LIN - QTY - G27 - G33 - G38
LIN Linha do Item
QTY Quantidade

G27 PRI
PRI Detalhes de Preço

G33 TAX
TAX Alfândega/Impostos

G38 ALC - G40
ALC Abatimentos ou Encargos

G40 PCD
PCD Detalhes de Porcentagem

Seção Sumário do Pedido de Compra

UNS Controle de Seção
UNT Término da Mensagem

Exemplo de Mensagem EDI

UHN+00130+ORDERS:D:93A:UN:EAN007'

BGM+220+77234/010'

DTM+137:1996330:102'

DTM+2:1996330:102'

FTX+PUR+3+001::151'

RFF+PL:010/96'

.....

.....

Continua

EDI e Suprimentos - Melhora os Processos

- Processo em papel
 - Entrar com os dados
 - Gerar os documentos
 - Enviar (fax, correio)
 - Receber o documento
 - digitar dados
 - Produzir e entregar
- Processo EDI
 - Computador verifica necessidade
 - Envia eletronicamente
 - Entra automaticamente no computador do fornecedor
 - Produzir e entregar

Logística

- Logística Interna
 - Sistemas de Apoio à Decisão
 - Sistemas de Informações Gerenciais
 - Sistemas Integrados
- Logística Externa
 - Sistemas que integrem o fornecedor e comprador
 - Fluxo de informações confiável
 - Análise gerencial
 - Falhas

Influências nos Negócios

- Diminuição no tempo de reposição de produtos comprados
- Estabilização no nível de estoques
- Redução dos estoques de segurança
- Redução dos lotes de compras
- Redução dos estoques,
- Aumento da frequência nos envios dos lotes e conseqüentemente maior flexibilidade nas entregas
- Diminuição das divergências entre o pedido de compra e a entrega do produto

Influências nos Negócios

- Diminuição dos erros nos processamentos dos pedidos
- Melhora na pontualidade de entrega
- Relacionamento com o fornecedor mais estável
- Melhora do acompanhamento do fornecimento (flow up)
- Melhoria da capacidade de reprogramação das atividades devido a fatores imprevisíveis
- Diminuição do custos do departamento de suprimentos.
- Melhoria na qualidade das operações de suprimentos.

Linguagem de Marcação Exensível (XML)

- Linguagem de fácil interpretação por diferentes banco de dados
- Sintaxes indicam campos de formulários
 - Document Type Definition
 - Planilha que mapeia um formulário padrão e suas relações com o banco de dados
- Inexistência de sequenciamento
- Vocabulário pode ser setorizado
- Mais flexível que o EDI
- Menos estruturado que o EDI