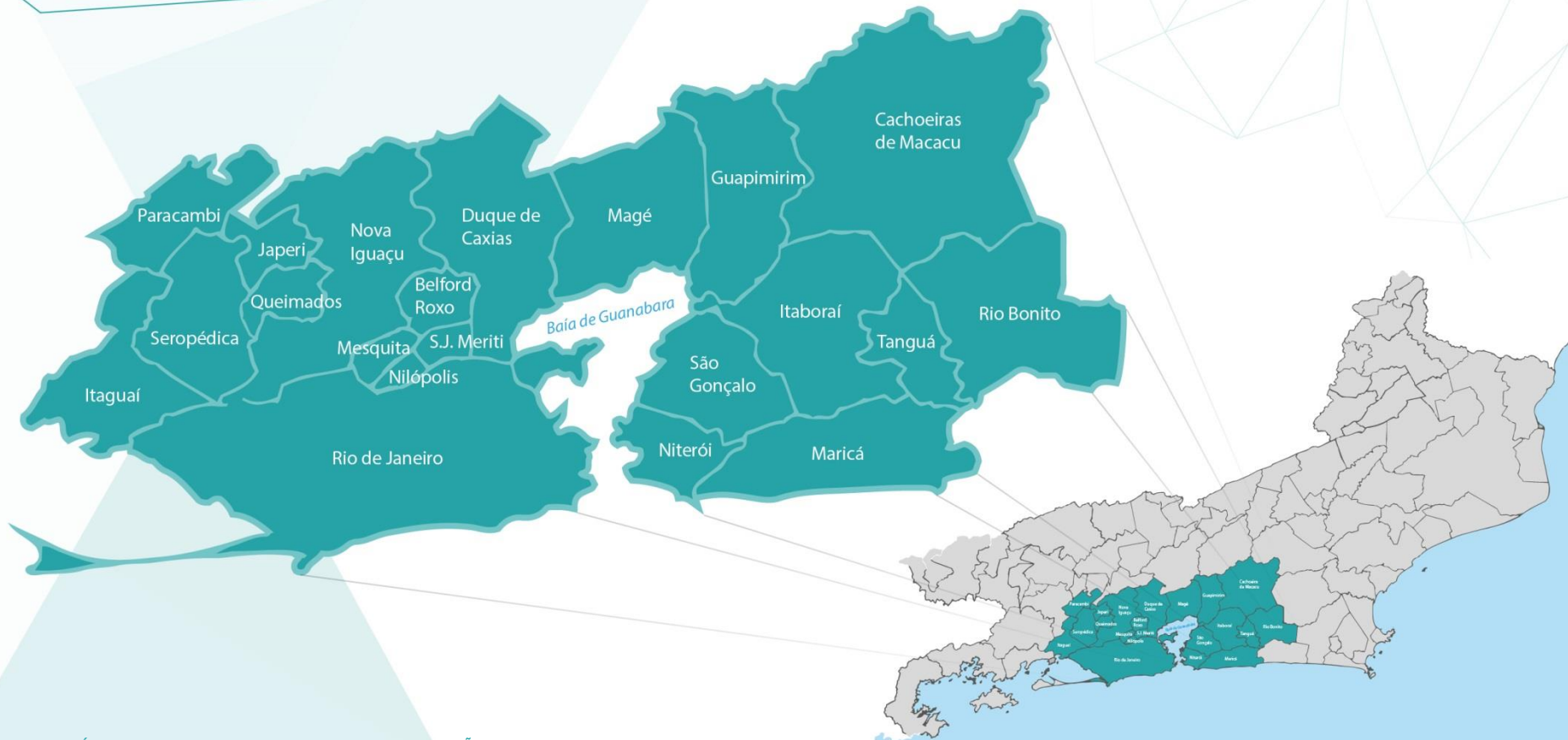
The image is a composite graphic. It features an aerial photograph of Rio de Janeiro, Brazil, showing the city's dense urban landscape, the bay, and distant mountains. A large, semi-transparent teal overlay covers the left and central portions of the image. Overlaid on this teal area are several large, dark teal geometric shapes, including triangles and polygons, which create a layered, abstract effect. The main title is written in large, white, bold, sans-serif capital letters on the right side of the image, partially overlapping the teal overlay and the background photograph. The text is arranged in five lines. At the bottom right, there is smaller white text in three lines, also in a sans-serif font. The overall aesthetic is modern and architectural.

**PLANO ESTRATÉGICO DE
DESENVOLVIMENTO
URBANO INTEGRADO DA
REGIÃO METROPOLITANA
DO RIO DE JANEIRO –
PDUI/RMRJ**

**CID BLANCO JUNIOR
FAU-USP
OUTUBRO DE 2019**



A REGIÃO METROPOLITANA DO RIO DE JANEIRO

12,4 

MILHÕES DE
HABITANTES

74% DO TOTAL
DO ESTADO

2^a



REGIÃO
METROPOLITANA
DO BRASIL

22,5% 

DA ATIVIDADE
TURÍSTICA
DO BRASIL

1,4 MILHÕES 

DE TURISTAS
ANUAIS

▲ 0,5%

TAXA DE CRESCIMENTO
DEMOGRÁFICO


2010 / 2017

99,5%

DA
POPULAÇÃO
EM ÁREAS
URBANAS 

6.700
KM² DE ÁREA

21
MUNICÍPIOS


71,6% 

DO
PIB
DO ESTADO

2^o 
POLO
ECONÔMICO
DO PAÍS

24 UNIDADES DE
CONSERVAÇÃO
NA RMRJ

49%
DO TOTAL
DO ESTADO 

93,8% 

DOS DOMICÍLIOS
POSSUEM COLETA
DE ESGOTO ADEQUADA

5 ENTRE 10
MUNICÍPIOS

 QUE MAIS
ARRECADAM

73,8% 

DOS
EMPREGOS
ESTÃO NA CAPITAL

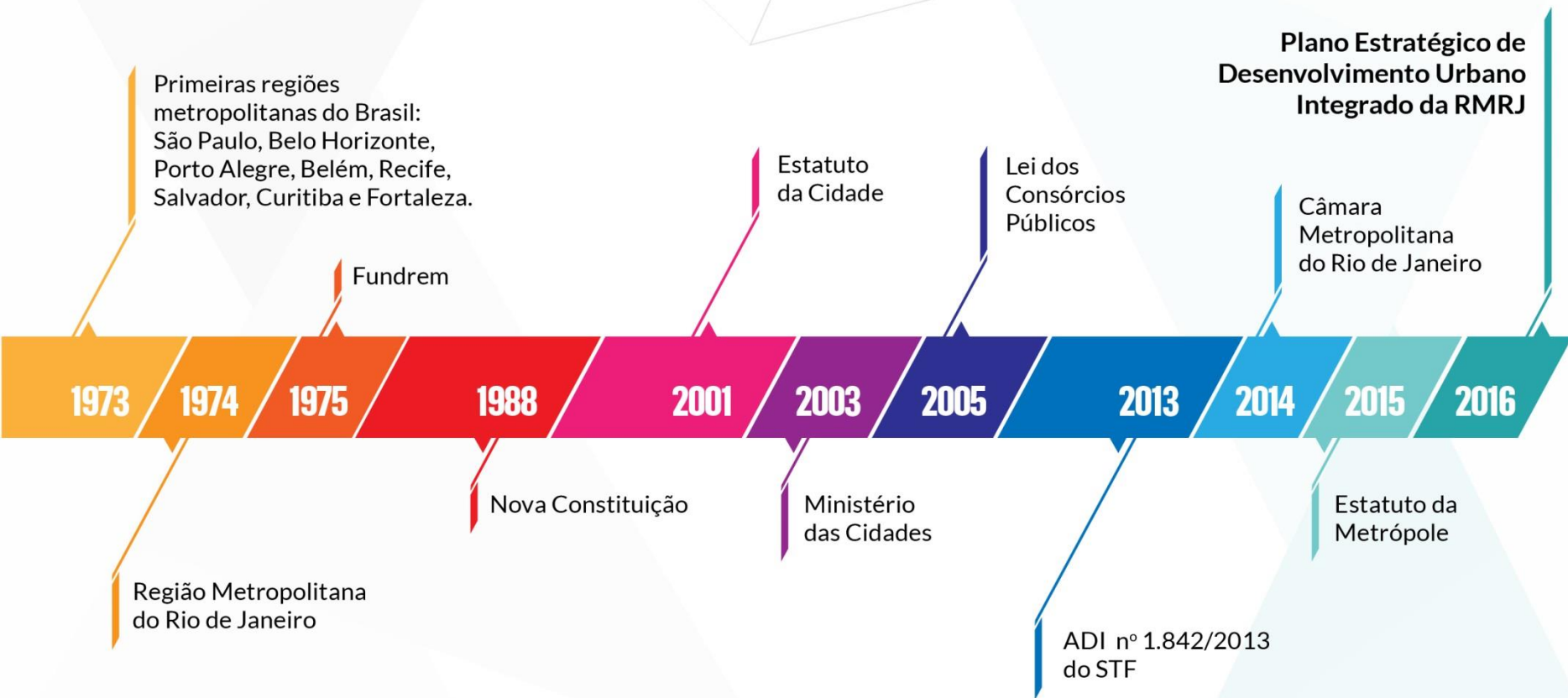


1h44m
TEMPO MÉDIO
CASA-TRABALHO

39,9%  PRODUÇÃO
INDUSTRIAL
DO ESTADO

CONTEXTO HISTÓRICO

A Região Metropolitana do RJ



DIAGNÓSTICO GERAL


- Concentração econômica excessiva na **capital**
- Forte dependência de um único **setor produtivo**
- Má qualidade da **infraestrutura produtiva**
- Desafio da **segurança pública**
- **Expansão urbana** acelerada e anárquica
- Falta de **infraestruturas urbanas** e **equipamentos públicos**
- **Políticas habitacionais** inadequadas e / ou insuficientes - déficits de moradias e inadequações + assentamentos subnormais e ilegais
- Falta de **integração intermodal** e **conexões cruzadas**
- **Superlotação** nos horários de pico e alto número de viagens com alta duração
- Padrão de **mobilidade** insustentável
- Insegurança da **água**: déficit de áreas de armazenamento de água
- Ineficiência do **tratamento de esgoto**
- **Degradação** de rios e baías

DIAGNÓSTICO GERAL

- Concentração econômica excessiva na **capital**
- Forte dependência de um único **setor produtivo**
- Má qualidade da **infraestrutura produtiva**
- Desafio da **segurança pública**
- **Expansão urbana** acelerada e anárquica

DESIGUALDADE

- Falta de **infraestrutura urbanas** e equipamentos públicos
- Políticas habitacionais na equidade / ou insuficientes - déficits de moradia e inadequações - assentamentos subnormais e ilegais
- Falta de **integração intermodal** e **conexões cruzadas**
- **Superlotação** nos horários de pico e alto número de viagens com alta duração
- Padrão de **mobilidade** insustentável
- Insegurança da **água**: déficit de áreas de armazenamento de água
- Ineficiência do **tratamento de esgoto**
- **Degradação** de rios e baías

An aerial photograph of a densely populated city at dusk. The city lights are visible, and the sky is a mix of orange and blue. A large, semi-transparent green geometric shape, resembling a stylized 'A' or a series of overlapping triangles, is overlaid on the left side of the image. The text is positioned in the upper right quadrant, overlaid on the orange part of the sky.

**PLANO ESTRATÉGICO DE
DESENVOLVIMENTO
URBANO INTEGRADO:
METODOLOGIA
PARTICIPATIVA**

PLANO ESTRATÉGICO DE DESENVOLVIMENTO URBANO INTEGRADO

SET
2015

LANÇAMENTO DO PROJETO

Anúncio do Consórcio Quanta-Lerner como vencedor da concorrência internacional do Banco Mundial para elaborar o Plano Estratégico.

2016

INÍCIO DO PLANO

Constituição de Comitês e Conselho, Oficinas e processo participativo, Diagnóstico e Visão de Futuro.

2017

ELABORAÇÃO DO PLANO

Câmara Metropolitana lança a Cartografia da Região Metropolitana
Definição de cenários e Programas de Ações Prioritárias.

2018

FINALIZAÇÃO DO PLANO

Após processo participativo, o PDUI/RMRJ será entregue.

METODOLOGIA

PDUI/RMRJ:
Metodologia Participativa

4 ETAPAS



**DIAGNÓSTICO
E VISÃO
DE FUTURO**



CENÁRIOS



**PROGRAMAS E
INSTRUMENTOS
DE
IMPLEMENTAÇÃO**



**ENTREGA DA
VERSÃO FINAL
DO PLANO
ESTRATÉGICO**

METODOLOGIA

PDUI/RMRJ:
Metodologia Participativa



PARTICIPAÇÃO

PDUI/RMRJ:
Metodologia Participativa

PILAR
ESTRATÉGICO
PARA MAIOR
LEGITIMIDADE E
TRANSPARÊNCIA
DO PDUI/RMRJ



18
ENCONTROS

22

GRUPOS DE
DISCUSSÃO



1800

ESPECIALISTAS,
REPRESENTANTES DE
ENTIDADES E DA
SOCIEDADE CIVIL

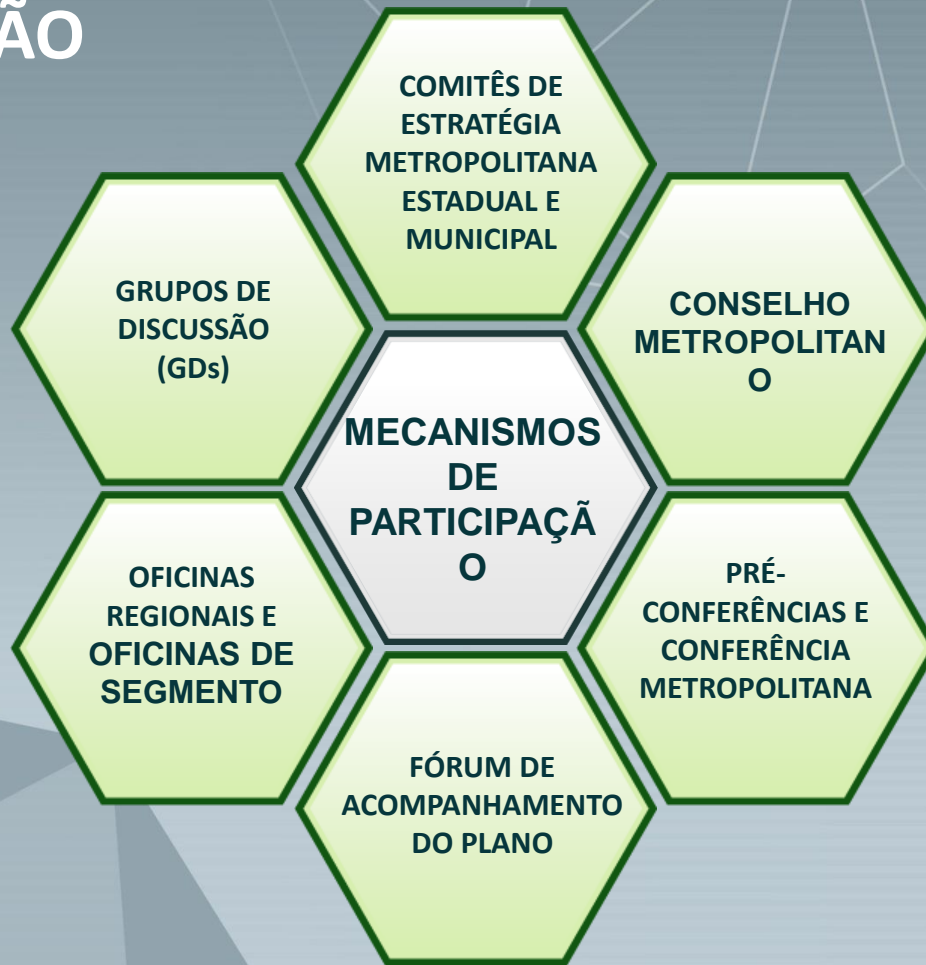
3000

PRESENCAS NOS
EVENTOS
REALIZADOS



PARTICIPAÇÃO

Plano Metropolitano:
Metodologia Participativa



MECANISMOS DE PARTICIPAÇÃO

PDUI/RMRJ:
Metodologia Participativa

COMITÊ DE ESTRATÉGIA METROPOLITANA ESTADUAL

Representantes das secretarias
e agências estaduais



COMITÊ DE ESTRATÉGIA METROPOLITANA MUNICIPAL

Representantes dos
21 municípios da RMRJ



CONSELHO METROPOLITANO

Organizações da sociedade civil e
profissionais atuantes na RMRJ



MECANISMOS DE PARTICIPAÇÃO

PDUJ/RMRJ:
Metodologia Participativa

OFICINAS REGIONAIS

Organizações de classe,
organizações empresariais,
Academia, ONGs, sociedade civil



GRUPOS DE DISCUSSÃO (GDs)

Encontros para aprofundamento
das discussões em torno dos
6 eixos estruturantes



OFICINA DE SEGMENTO

Reunião com as
universidades estaduais



MECANISMOS DE PARTICIPAÇÃO

Plano Metropolitan:
Metodologia Participativa

PRÉ-CONFERÊNCIAS

Priorização regionalizada e local
das ações do Plano



1ª CONFERÊNCIA METROPOLITANA

Encontro final com a sociedade civil para
eleger as prioridades de ações e os
representantes do Fórum de
Acompanhamento do Plano



FÓRUM DE ACOMPANHAMENTO DO PLANO

18 representantes de 4 setores da
sociedade irão monitorar a
implementação do Plano



COMUNICAÇÃO

Plano Metropolitano:
Metodologia Participativa



VISÃO DE FUTURO : A METRÓPOLE QUE QUEREMOS



“Uma metrópole sustentável, com serviços urbanos universalizados, equilibrada em sua estrutura, inteligente e eficiente em seu desenvolvimento, com foco no combate às desigualdades, integrando as pessoas, o patrimônio natural e o construído.”

SÍNTESE VISÃO DE FUTURO

Visão de Futuro:
A Metrópole que Queremos

1

Modelo de desenvolvimento sócio espacial a ser alcançado nos próximos 25 anos.

2

Prover cerca de 1 milhão de novas habitações até 2040 ou uma média de 50 mil novas habitações ao ano.

3

Conter e direcionar a expansão urbana espalhada e precarizada metropolitana.

4

Combater as deseconomias geradas pela hipercentralidade do núcleo metropolitano.

5

Reduzir os impactos gerados pela expansão dispersa na infraestrutura disponível

6

Apresentar projetos viários e de mobilidade urbana capazes de assegurar transversalidade nos deslocamentos metropolitanos e principalmente conectar mais intensamente as suas mais importantes centralidades

SÍNTESE VISÃO DE FUTURO

Visão de Futuro:
A Metrópole que Queremos

7 Reinventar as baías, sobretudo a da Guanabara, potencializando seus usos para lazer e transporte aquaviário

8 Contribuir para a construção de uma identidade metropolitana, um juízo mais estreito de pertencimento com a região.

9 Reinventar as baías, sobretudo a da Guanabara, potencializando seus usos para lazer e transporte aquaviário

10 Contribuir para a construção de uma identidade metropolitana, um juízo mais estreito de pertencimento com a região.

PROPOSTAS DE CENÁRIOS

Visão de Futuro:
A Metrópole que Queremos

A metodologia do Plano Metropolitano considerou três períodos, iniciados a partir do ano de 2018 e terminando em 2040:



Duas importantes variáveis como diretrizes:

O ritmo de crescimento econômico que se vislumbra no futuro

A qualidade da gestão pública

PROPOSTAS DE CENÁRIOS

Visão de Futuro:
A Metrópole que Queremos

CURTO PRAZO

		RITMO DE CRESCIMENTO DA EXPANSÃO ECONÔMICA			
		RUIM (-)	TENDENCIAL (=)	PROVÁVEL (+)	ALVO (++)
GESTÃO PÚBLICA (QUALIDADE DO GASTO)	+	Melhor qualidade de gestão evitaria retrocesso	Algum ganho em qualidade	Bom, com eficiência	Ótimo, com eficiência
		Possível retrocesso	Mantém o crescimento, ou retrocesso tendencial (inercial)	Bom, mantendo qualidade dos gastos	Ótimo, com custo alto desnecessário
	-	Recessão com maior brecha de desigualdade	Algumas perdas de qualidade e de oportunidades	Melhorias, com deseconomias e custos desnecessários	Ineficiência, com inchaços indesejáveis

PROPOSTAS DE CENÁRIOS

Visão de Futuro:
A Metrópole que Queremos

MÉDIO PRAZO

		RITMO DE CRESCIMENTO DA EXPANSÃO ECONÔMICA			
		RUIM (-)	TENDENCIAL (=)	PROVÁVEL (+)	ALVO (++)
GESTÃO PÚBLICA (QUALIDADE DO GASTO)	+	Melhor qualidade de gestão evitaria retrocesso	Algum ganho em qualidade	Bom, com eficiência	Ótimo, com eficiência
		Possível retrocesso	Mantém o crescimento, ou retrocesso tendencial (inercial)	Bom, mantendo qualidade dos gastos	Ótimo, com custo alto desnecessário
	-	Recessão com maior brecha de desigualdade	Algumas perdas de qualidade e de oportunidades	Melhorias, com deseconomias e custos desnecessários	Ineficiência, com inchaços indesejáveis

PROPOSTAS DE CENÁRIOS

Visão de Futuro:
A Metrópole que Queremos

LONGO PRAZO

RITMO DE CRESCIMENTO DA EXPANSÃO ECONÔMICA

		RUIM (-)	TENDENCIAL (=)	PROVÁVEL (+)	ALVO (++)
GESTÃO PÚBLICA (QUALIDADE DO GASTO)	+	Melhor qualidade de gestão evitaria retrocesso	Algum ganho em qualidade	Bom, com eficiência	Ótimo, com eficiência
		Possível retrocesso	Mantém o crescimento, ou retrocesso tendencial (inercial)	Bom, mantendo qualidade dos gastos	Ótimo, com custo alto desnecessário
	-	Recessão com maior brecha de desigualdade	Algumas perdas de qualidade e de oportunidades	Melhorias, com deseconomias e custos desnecessários	Ineficiência, com inchaços indesejáveis



**PROGRAMAS DE
AÇÕES PRIORITÁRIAS
PAPs**



**DISCUSSÃO TERRITORIAL
DAS AÇÕES PROPOSTAS
NOS 6 PROGRAMAS DE
AÇÕES PRIORITÁRIAS
(PAPS)**

**131
AÇÕES**

NORTE

NORDESTE

HIPERCENTRO

OESTE

LESTE



**5 MACRORREGIÕES
DE PLANEJAMENTO**

MACRORREGIÕES DE PLANEJAMENTO - MDP



OESTE

Logística, polos e zonas de processamento industrial

HIPERCENTRO

Pesquisa, inovação, tecnologia e serviços complexos

NORTE

Adensamento, compactação, integração e qualificação urbana

NORDESTE

Desenvolvimento rural, segurança hídrica e alimentar

LESTE

Centro de serviços urbanos do leste metropolitano e cadeia Petroquímica

Os 6 PAPs do Plano Metropolitano



PROGRAMA METRÓPOLE INTELIGENTE

PMI

ÁREAS DE ATUAÇÃO

**LOGÍSTICA E
INDUSTRIA**

**PESQUISA E
INOVAÇÃO**

**ECONOMIA
CRIATIVA**

**PATRIMÔNIO
CULTURAL**

**PATRIMÔNIO
AMBIENTAL**

**TURISMO E
CULTURA**

PROGRAMA METRÓPOLE INTELIGENTE

PMI

25 AÇÕES PRIORITÁRIAS

Alinhamento da RMRJ com o processo de desenvolvimento tecnológico, a 4ª Revolução Industrial

Apoio às atividades de Pesquisa, Desenvolvimento, Inovação e articulação com setor produtivo

Investimentos para qualificação da infraestrutura para ampliar o papel de plataforma logística da RMRJ

Preservação do patrimônio cultural e a histórico da cidade como forma de promover o desenvolvimento

PROGRAMA METRÓPOLE INTELIGENTE

PMI

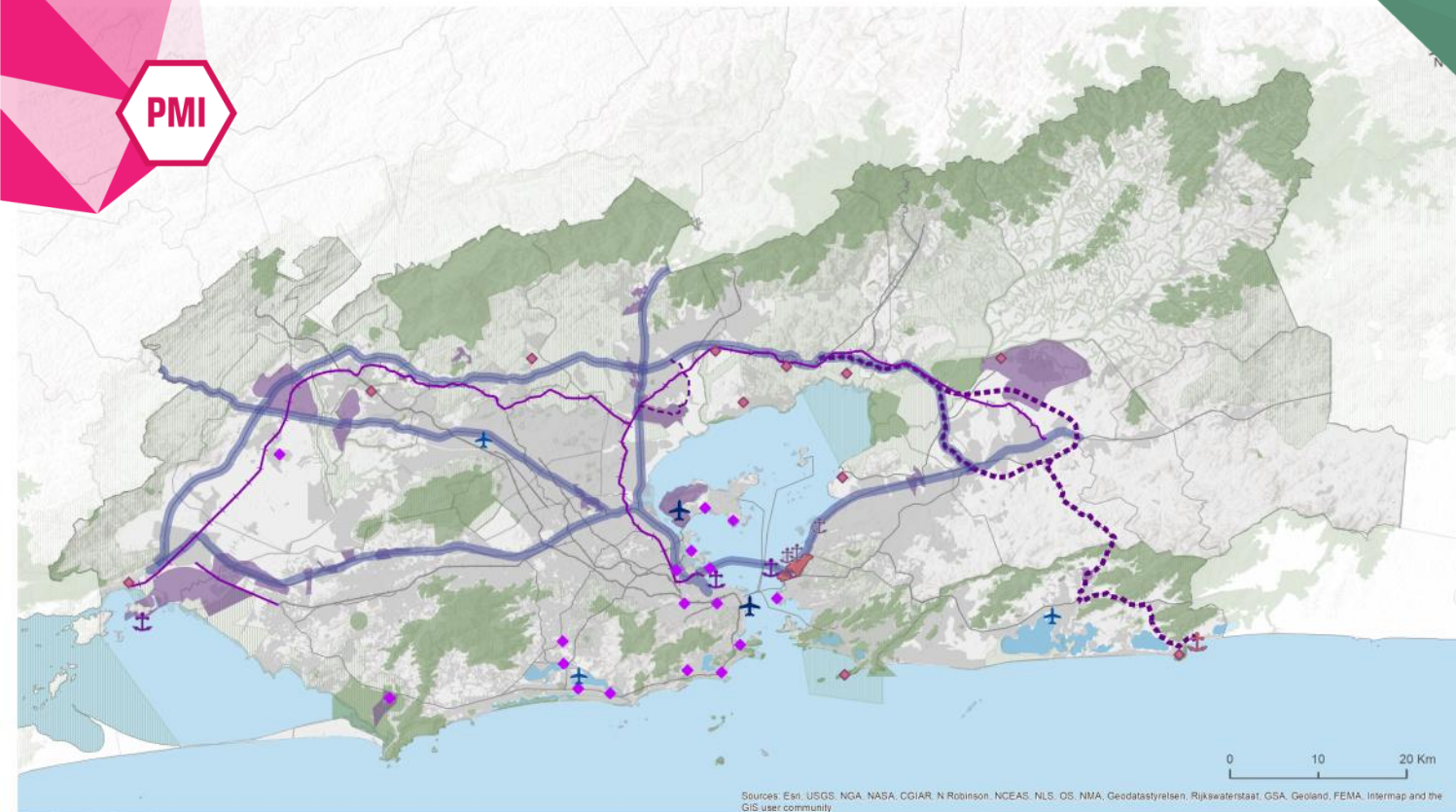
Considera a preservação ambiental e as atividades rurais como ativos com grande potencial econômico

Promove atividades turísticas explorando a exuberância ambiental, patrimônio cultural, centro de PDI

Promoção da RMRJ como liderança na área de economia criativa, valorizando o potencial criativo dos seus habitantes

Apoio ao desenvolvimento de atividades produtivas na periferia metropolitana e áreas industriais

PMI

















Sources: Esri, USGS, NGA, NASA, CGIAR, N. Robinson, NCEAS, NLS, OS, NMA, Geodatastyrelsen, Rijkswaterstaat, GSA, Geoland, FEMA, Intermap and the GIS user community

Fonte: Consórcio Quanta - Lerner

Programa de Ações Prioritárias Metrópole Inteligente (PAP-MI)

Legenda

- | | | |
|--|---|---|
|  Estaleiros Navais |  Corredor Tecnológico |  Energia Eólica |
|  Porto a Requalificar |  Patrimônio Natural e Cultural |  Corredores Logísticos |
|  Terminal Jacocé |  Arco Ferroviário / Santa Cruz Itaguai |  ZIMs e Áreas Industriais |
|  Aeroporto de Grande Porte |  Conclusão do Arco Metropolitano |  Mancha de Ocupação Metropolitana |
|  Aeroporto de Pequeno Porte |  Eixo Alternativo Arco Metropolitano Arquinho | |



ILUSTRAÇÕES DO PMI

PMI



PROGRAMA METRÓPOLE SUSTENTÁVEL

PMS

ÁREAS DE ATUAÇÃO

**APOIO ÀS
ATIVIDADES
RURAIS**

**COLETA E
TRATAMENTO
DE ESGOTO
SANITÁRIO**

**PRESERVAÇÃO E
CONECTIVIDADE
AMBIENTAL**

**RECUPERAÇÃO
DE BAÍAS E
LAGOAS**

**PROMOVER
SEGURANÇA
HÍDRICA**

PROGRAMA METRÓPOLE SUSTENTÁVEL

PMS

27 AÇÕES PRIORITÁRIAS

Apoio às atividades econômicas e sociais que possam manter as terras com uso rural, evitando o espraiamento descontrolado da mancha urbana

Valorização da região das bacias dos rios Guapi-Macacu e e Guapiaçu - plano de desenvolvimento territorial

Implantação de coletor de cintura para interceptação galerias de drenagem com esgoto sanitário

Promoção do tratamento de esgotos sanitários

PROGRAMA METRÓPOLE SUSTENTÁVEL

PMS

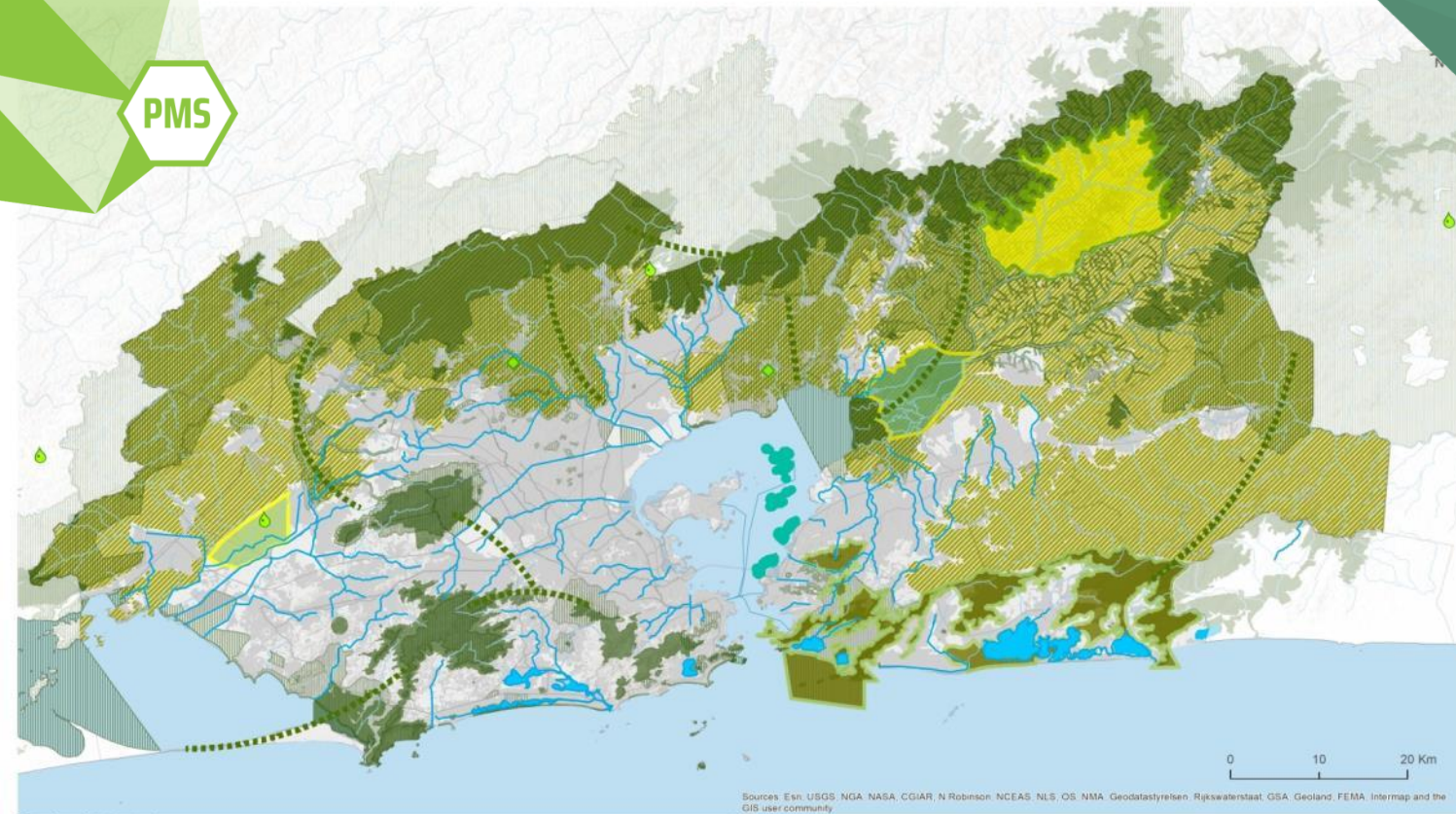
Apoio para criação de novas unidades de conservação e para elaborar e implementar planos de manejo nas unidades existentes

Recuperação, valorização das baias e dos corpos hídricos e complexos lagunares

Destinação final adequada de resíduos sólidos: reciclagem, logística reversa, aterros regulares

Controle de inundações por meio de macrodrenagem para evitar enchentes, com priorização de reservatórios integrados à paisagem e revitalização urbana

PMS



Sources: Esri, USGS, NGA, NASA, CGIAR, N. Robinson, NCEAS, NLS, OS, NMA, Geodataslystrelsen, Rijkswaterstaat, GSA, Geoland, FEMA, Intermap and the GIS user community

Legenda

-  Abastecimento de Água
-  Patrimônio Natural
-  Esgoto Tempo Seco
-  Eixos de Conectividade
-  Sistema Lagunar
-  Mancha de Ocupação Metropolitana
-  Sistema Insular
-  Arco Rural Agroecológico
-  Cavas de Seropédica
-  Mosaico Leste
-  Parque Guapimirim
-  Reservatório de Guapiaçu
-  Proteção Integral
-  Uso Sustentável

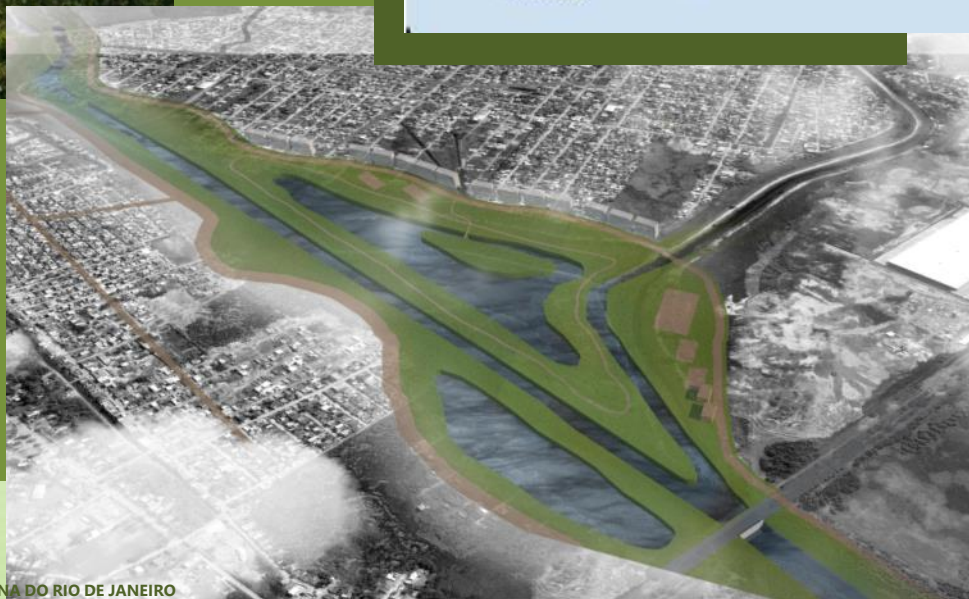
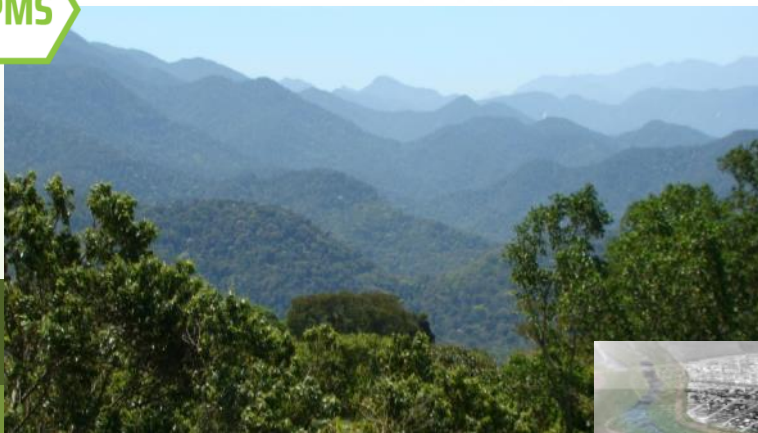
Fonte: Consórcio Quanta - Lerner

Programa de Ações Prioritárias Metrópole Sustentável (PAP-MS)



ILUSTRAÇÕES DO PMS

PMS



PROGRAMA EQUILIBRAR A METRÓPOLE

PEM

ÁREAS DE ATUAÇÃO

**FORTALECIMENTO
CENTRALIDADES
PERIFERIA**

**PROJETOS
MULTIFUNCIONAIS
EM EIXOS
TRANSNVERSAIS**

**MOBILIDADE
ENTRE CENTROS
DA PERIFERIA E
SEU ENTORNO**

**GERAÇÃO DE
EMPREGO E
EQUIPAMENTOS
SOCIAIS**

**CONTENÇÃO DO
ESPRAIAMENTO
URBANO**

PROGRAMA EQUILIBRAR A METRÓPOLE

PEM

27 AÇÕES PRIORITÁRIAS

Redução das desigualdades territoriais da RMRJ com o fortalecimento de centralidades da periferia

Descentralização das atividades geradoras de emprego e renda no território metropolitano

Qualificação urbanística e implantação de infraestrutura nas centralidades secundárias da periferia

Distribuição de equipamentos e serviços públicos nas centralidades secundárias da periferia

PROGRAMA EQUILIBRAR A METRÓPOLE

PEM

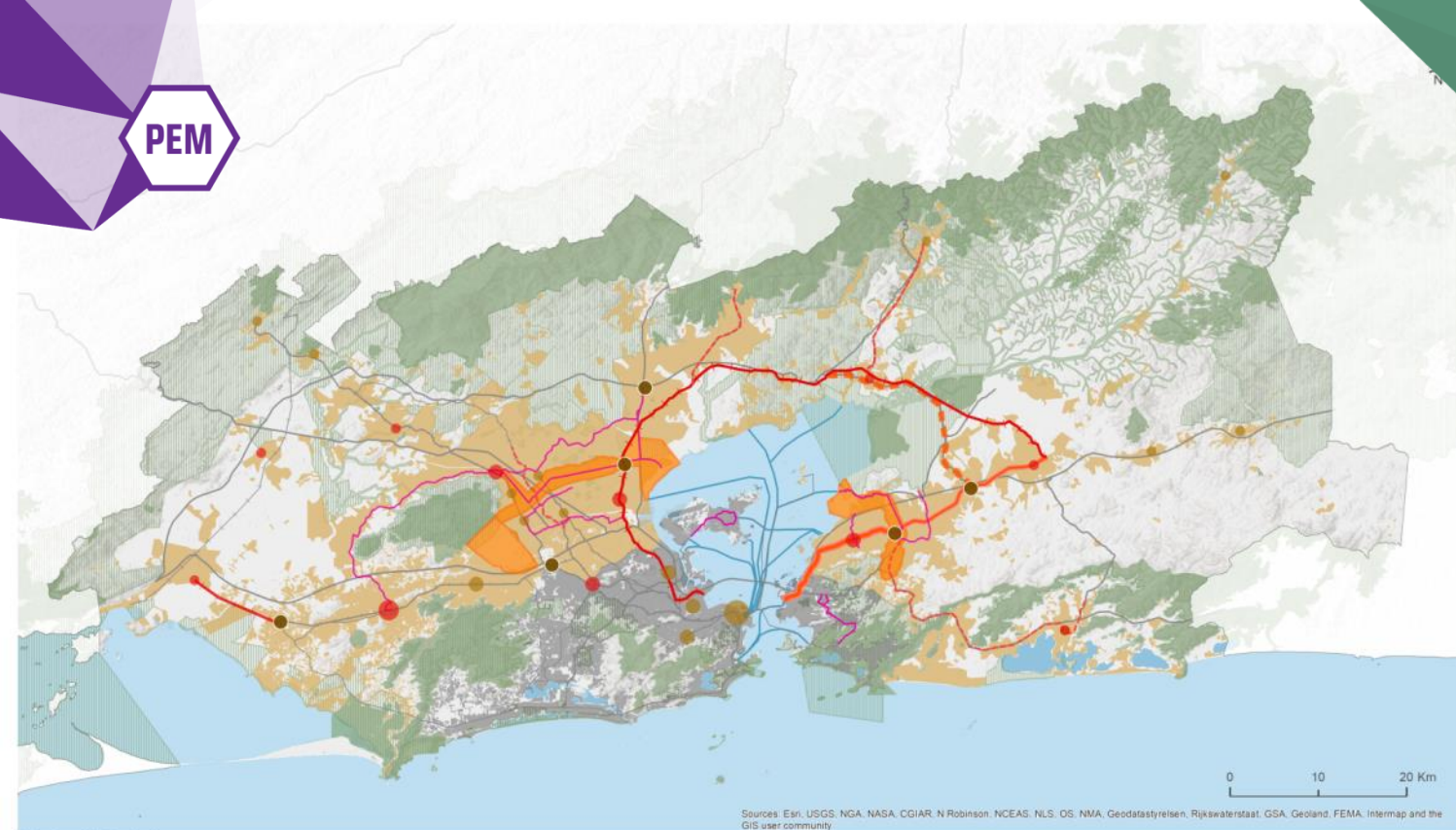
Implantação de projetos multifuncionais em eixos transversais de mobilidade

Medidas para qualificar os bairros da periferia com infraestrutura urbana, equipamentos sociais e mobilidade

Fortalecimento da mobilidade no sentido transversal, evitando-se a tendência radial atual

Ocupação de vazios urbanos para implantar habitação e equipamentos sociais

PEM



Sources: Esri, USGS, NGA, NASA, CGIAR, N Robinson, NCEAS, NLS, OS, NMA, Geodatasystreisen, Rijkswaterstaat, GSA, Geoland, FEMA, Intermap and the GIS user community

Fonte: Consórcio Quanta - Lerner

Programa de Ações Prioritárias Equilibrar a MetrÓpole (PAP-EM)

Legenda

- | <ul style="list-style-type: none"> — BRT/BRs - - - VLT - - - Complemento do Arco Metropolitano — Ferrovias — Primeira etapa MetrÓ Linha 3 — Segunda etapa MetrÓ Linha 3 — Outorga Transp. Aquaviário | <ul style="list-style-type: none"> ● Pontos Nodais ■ Eixos Alcântara e Sarapuí ■ Área Urbana a Qualificar ■ Mancha de Ocupação Metropolitana ■ Proteção Integral ■ Uso Sustentável | <table border="0"> <tr> <th style="text-align: left;">Centr. Urbanas Existentes</th> <th style="text-align: left;">Centr. Urbanas a Reforçar</th> </tr> <tr> <td>● Primeiro Nível</td> <td>● Segundo Nível</td> </tr> <tr> <td>● Segundo Nível</td> <td>● Terceiro Nível</td> </tr> <tr> <td>● Terceiro Nível</td> <td>● Quarto Nível</td> </tr> <tr> <td>● Quarto Nível</td> <td></td> </tr> </table> | Centr. Urbanas Existentes | Centr. Urbanas a Reforçar | ● Primeiro Nível | ● Segundo Nível | ● Segundo Nível | ● Terceiro Nível | ● Terceiro Nível | ● Quarto Nível | ● Quarto Nível | |
|--|--|---|---------------------------|---------------------------|---|--|---|---|--|---|---|--|
| Centr. Urbanas Existentes | Centr. Urbanas a Reforçar | | | | | | | | | | | |
| ● Primeiro Nível | ● Segundo Nível | | | | | | | | | | | |
| ● Segundo Nível | ● Terceiro Nível | | | | | | | | | | | |
| ● Terceiro Nível | ● Quarto Nível | | | | | | | | | | | |
| ● Quarto Nível | | | | | | | | | | | | |



ILUSTRAÇÕES DO PEM

PEM



PROGRAMA HABITAR A METRÓPOLE

PHM

ÁREAS DE ATUAÇÃO

**SANEAMENTO
BÁSICO E
DRENAGEM**

**URBANIZAÇÃO
E REGULAÇÃO
FUNDIÁRIA**

**ADENSAMENTO
NO ENTORNO
DE FERROVIAS**

**PARQUES E
TRANSPORTE
ATIVO**

**ARCO
METROPOLITANO:
CONTROLE DO
ENTORNO**

PROGRAMA HABITAR A METRÓPOLE

PHM

26 AÇÕES PRIORITÁRIAS

Garantia de saneamento básico para a população - abastecimento de água regular, coleta e tratamento de esgoto sanitário, coleta e reciclagem de resíduos sólidos

Soluções de macrodrenagem para evitar enchentes: aproveitamento de reservatórios áreas inundáveis.

Adensamento de áreas com infraestrutura urbana, ocupação de vazios urbanos - instrumentos do Estatuto da Cidade e do Estatuto da Metrópole

PROGRAMA HABITAR A METRÓPOLE

PHM

Urbanização e a regularização fundiária de favelas, loteamentos irregulares, conjuntos habitacionais degradados e outros assentamentos precários

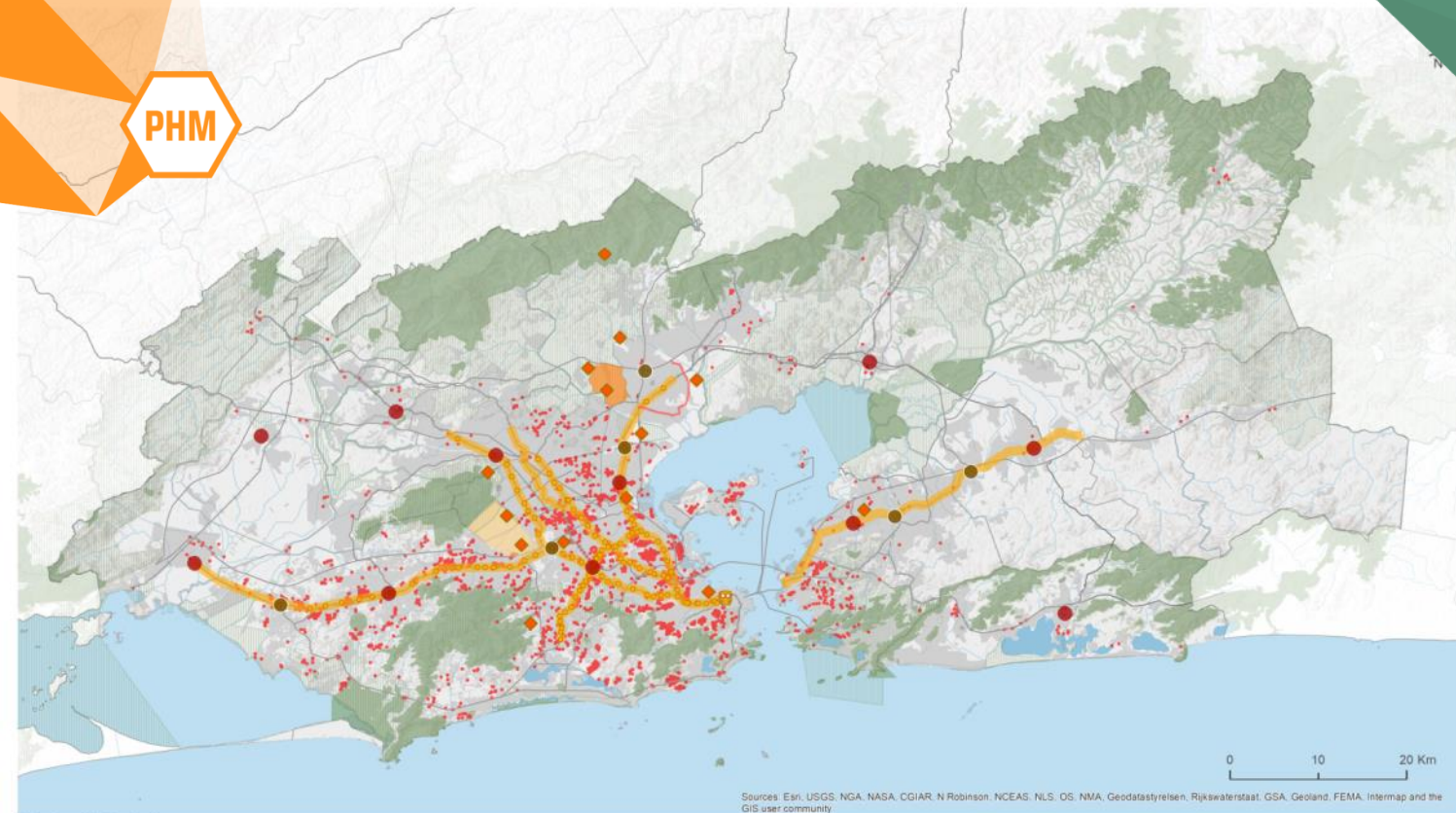
Habitação de interesse social, habitação de mercado para baixa renda, reassentamento de famílias em áreas de risco, aluguel social, idosos, assistência técnica, outros

Recuperação de estações ferroviárias, requalificação urbana e paisagística do seu entorno

Implantação de arquês lineares em grandes vias urbanas e ao longo de cursos de água

Controle do uso do solo ao longo do Arco Metropolitano

PHM



Sources: Esri, USGS, NGA, NASA, CGIAR, N Robinson, NCEAS, NLS, OS, NMA, Geodastystreisen, Rijkswaterstaat, GSA, Geoland, FEMA, Intermap and the GIS user community

Fonte: Consórcio Quanta - Lerner

Programa de Ações Prioritárias Habitar a Metrópole (PAP-HM)

Legenda

- | | | | |
|--|-------------------------|--|--|
| | Central do Brasil | | Estações |
| | Centralidades a Adensar | | Gericiño (ZIM Urbana) |
| | Drenagem | | Cidade dos Meninos (Zim Urbana) |
| | Pontos Nodais | | Eixos de Adensamento Habitacional e Urbana |
| | Aglomerados Subnormais | | Mancha de Ocupação Metropolitana |
| | | | Proteção Integral |
| | | | Uso Sustentável |



ILUSTRAÇÕES DO PBR

PHM



PROGRAMA BAÍA REINVENTADA

PBR

ÁREAS DE ATUAÇÃO

**CINTURÃO DE
ESGOTAMENTO
SANITÁRIO**

**REVITALIZAÇÃO
DE PORTOS E
PAISAGENS
CULTURAIS**

**OUTORGA DE
TRANSPORTE
AQUAVIÁRIO**

**PROTEÇÃO E
CONECTIVIDADE
AMBIENTAL**

**PRESERVAÇÃO E
GERENCIAMENTO
COSTEIRO DA
BAÍA**

PROGRAMA BAÍA REINVENTADA

PBR

19 AÇÕES PRIORITÁRIAS

Implantação de coletor de cintura para interceptação galerias de drenagem com esgoto sanitário

Utilização da baía e do seu entorno para o lazer e atividades turísticas

Restauração e a revitalização dos antigos portos marítimos e fluviais da Baía da Guanabara

Revitalização das paisagens culturais históricas: Guia de Pacobaíba, Vila Inhomirim, Piedade e Porto Estrela, outras

PROGRAMA BAÍA REINVENTADA

PBR

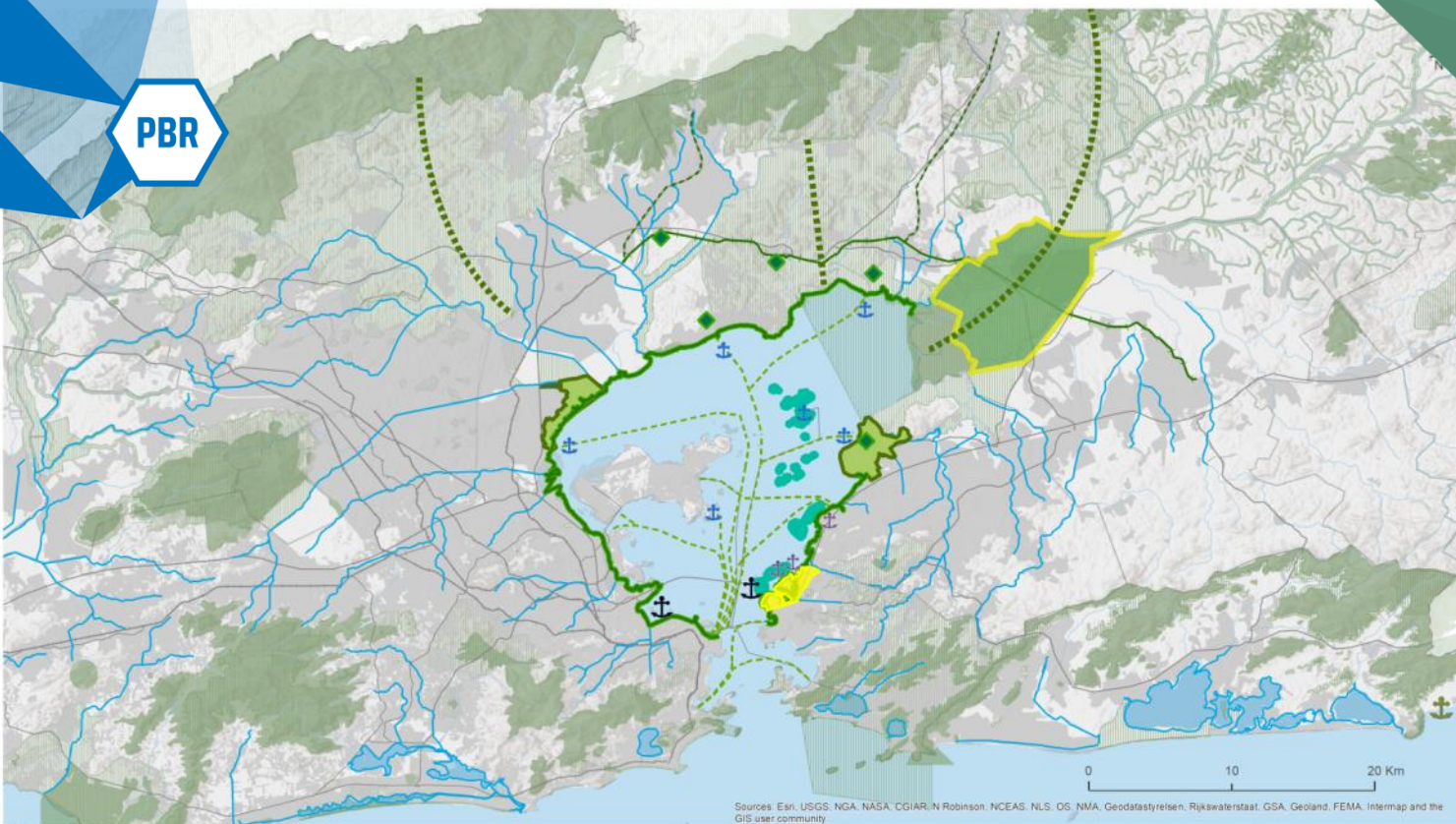
Valorização e o desenvolvimento econômico-social de ocupações urbanas comunidades tradicionais da orla

Valorização e revitalização do Sistema Insular da Baía de Guanabara, destacando as ilhas com seu patrimônio histórico e cultural e paisagístico

Outorga de linhas de transporte aquaviário para transporte turístico e outras

Áreas de preservação ambiental da região da Baía de Guanabara e seu entorno

PBR













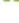






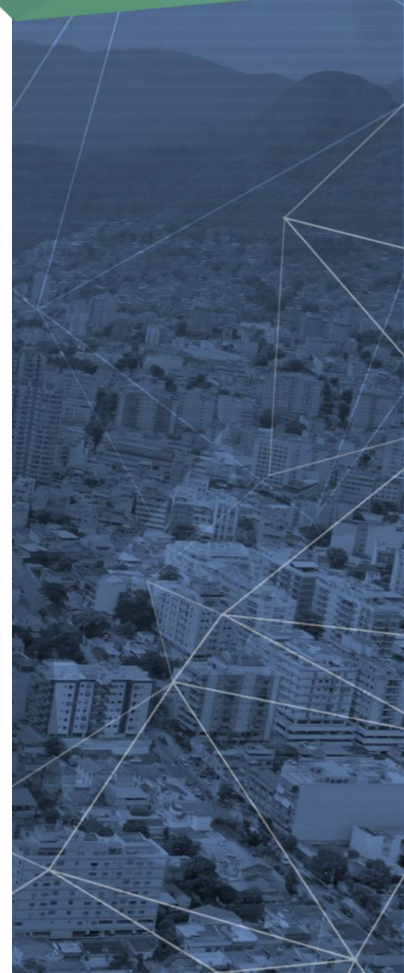
Sources: Esri, USGS, NGA, NASA, CGIAR, Robinson, NCEAS, NLS, OS, NMA, Geodatasysteisen, Rijkswaterstaat, GSA, Geoland, FEMA, Intermap and the GIS user community

Fonte: Consórcio Quanta - Lerner

Programa de Ações Prioritárias Baía Reinventada (PAP-BR)

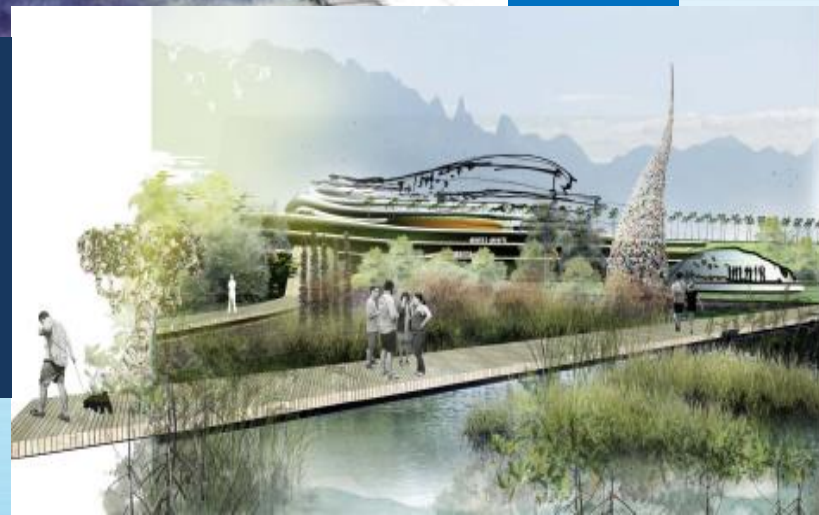
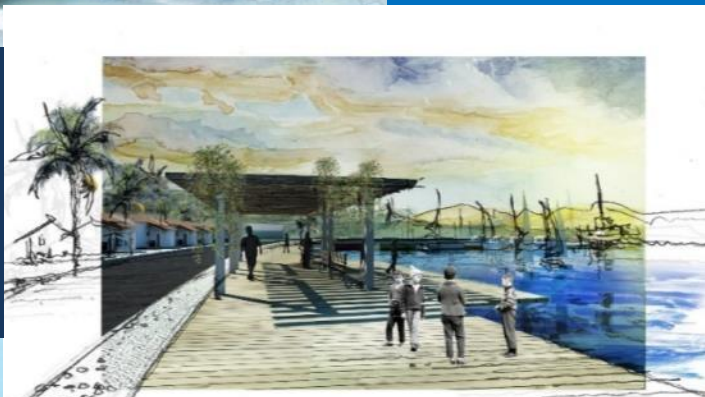
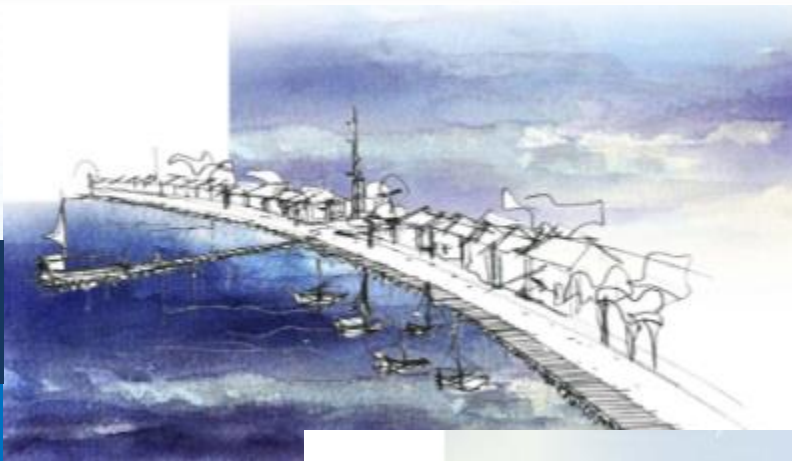
Legenda

- | | | | | | |
|---|-------------------------------|---|------------------------|---|----------------------------------|
|  | Estaleiros Navais |  | Esgoto Tempo Seco |  | Energia Eólica |
|  | Atracadouros |  | Orla Baía de Guanabara |  | Parque Guapimirim |
|  | Porto a Requalificar |  | Eixos de Conectividade |  | Orla Gramacho Itaoca |
|  | Porto Ponta Negra |  | VLT |  | Sistema Insular |
|  | Patrimônio Natural e Cultural |  | Arco Ferroviário |  | Mancha de Ocupação Metropolitana |
| | |  | Transporte Aquaviário |  | Proteção Integral |
| | | | |  | Uso Sustentável |



ILUSTRAÇÕES DO PBR

PBR



PROGRAMA GOVERNAR A METRÓPOLE

PGM

ÁREAS DE ATUAÇÃO

**GESTÃO
PÚBLICA**

**GOVERNANÇA
METROPOLITANA**

PROGRAMA GOVERNAR A METRÓPOLE

PGM

6 AÇÕES PRIORITÁRIAS

Ajustar a organização da gestão territorial, com pequenas reformas institucionais nas áreas de habitação, mobilidade e resiliência

Alinhar os planos, programas e projetos, em todas as esferas de governo, de modo a reforçar sua convergência e aumentar a eficiência do gasto público

Apoiar e estimular os municípios para que reforcem suas receitas próprias e ampliem suas bases de contribuintes

Reforçar a capacitação profissional e funcional dos servidores públicos e representantes da sociedade civil em órgãos de gestão pública

An aerial photograph of a densely packed urban area, likely a favela or informal settlement. The buildings are tightly packed, with various colors of roofs and walls. A large, semi-transparent golden overlay covers the left and bottom-left portions of the image, creating a strong contrast with the natural colors of the buildings. The text 'RECONFIGURAÇÃO ESPACIAL METROPOLITANA' is overlaid in white, bold, sans-serif font in the upper right quadrant.

RECONFIGURAÇÃO ESPACIAL METROPOLITANA

PROPOSTA DE RECONFIGURAÇÃO ESPACIAL METROPOLITANA - PRE

Reconfiguração Espacial
Metropolitana

A Proposta de Reconfiguração Espacial Metropolitana (PRE) considera como diretrizes:

◆ Conter o espraiamento da mancha urbana

◆ Adensar, qualificar a ocupação urbana no entorno de eixos de mobilidade

◆ Fortalecer as centralidades secundárias de estruturação do território

◆ Valorizar o meio ambiente e o Arco Rural (Agroecológico)

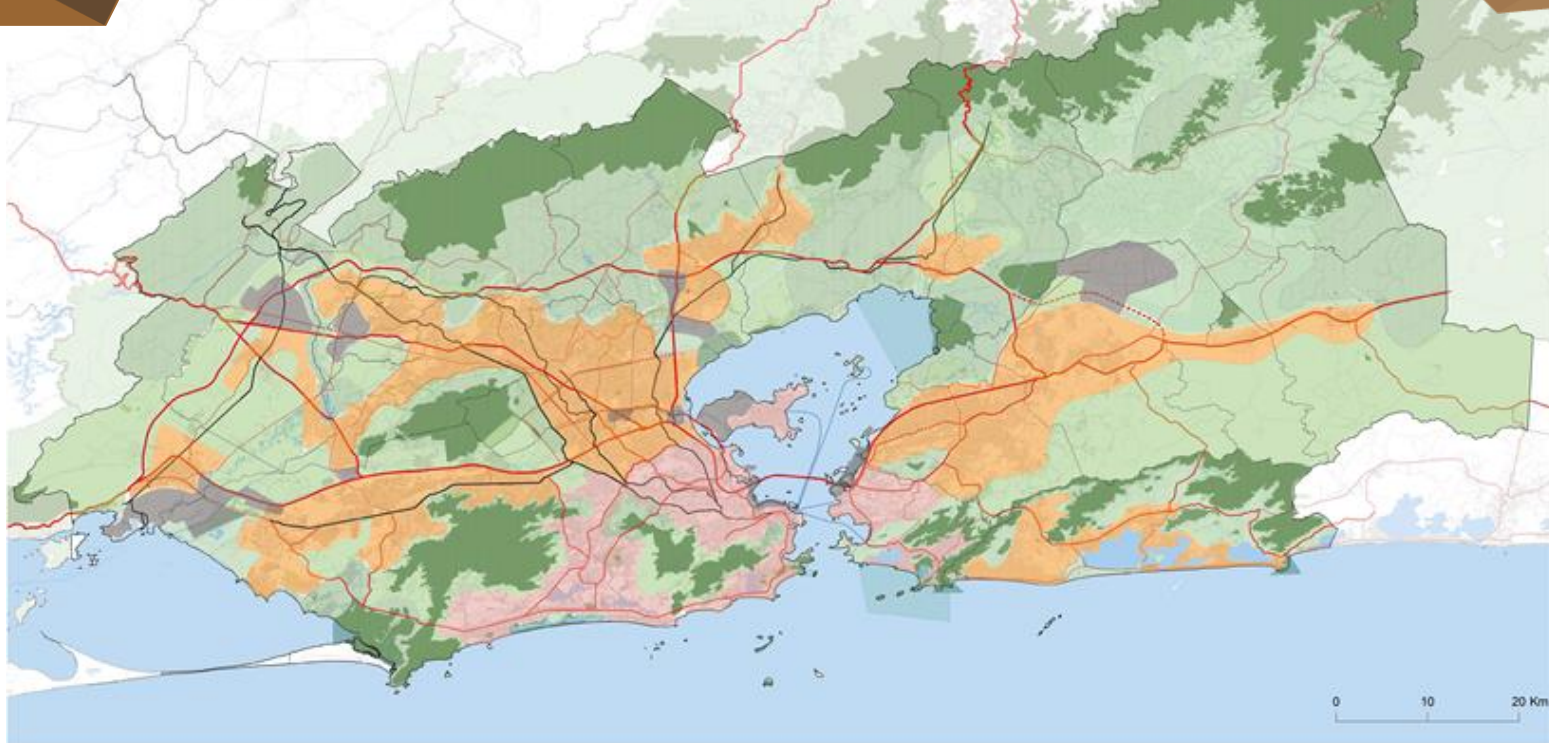
◆ Qualificar os espaços já urbanizados carentes de infraestrutura

◆ Implantar áreas de atividades econômicas e industriais

MACROZONEAMENTO METROPOLITANO MZM



MACROZONAS



Fonte: Consórcio Quanta - Lerner

Legenda

- Macrozona de Preservação (MZIP)
- Macrozona Agroecológica e de Contenção (MIAC)
- Macrozona de Consolidação (MCO)
- Macrozona de Qualificação (MQU)
- Macrozona de Atividade Econômica (MAE)
- Áreas de Proteção Ambiental - APAs

Mapa do Macrozoneamento Metropolitano

ZONAS DE INTERESSE METROPOLITANO - ZIMs

Previstas no Estatuto da Metr pole

Regi es para aplica o compartilhada dos instrumentos urban sticos em que o interesse metropolitano prevalece sobre o local e se sobrep e  s demais macrozonas

CARACTERIZA O DAS ZIMS:



ZONA DE INTERESSE METROPOLITANO
AMBIENTAL (ZIM-A)



ZONA DE INTERESSE METROPOLITANO
ECON MICO (ZIM-E)



ZONA DE INTERESSE METROPOLITANO
URBANO (ZIM-U)



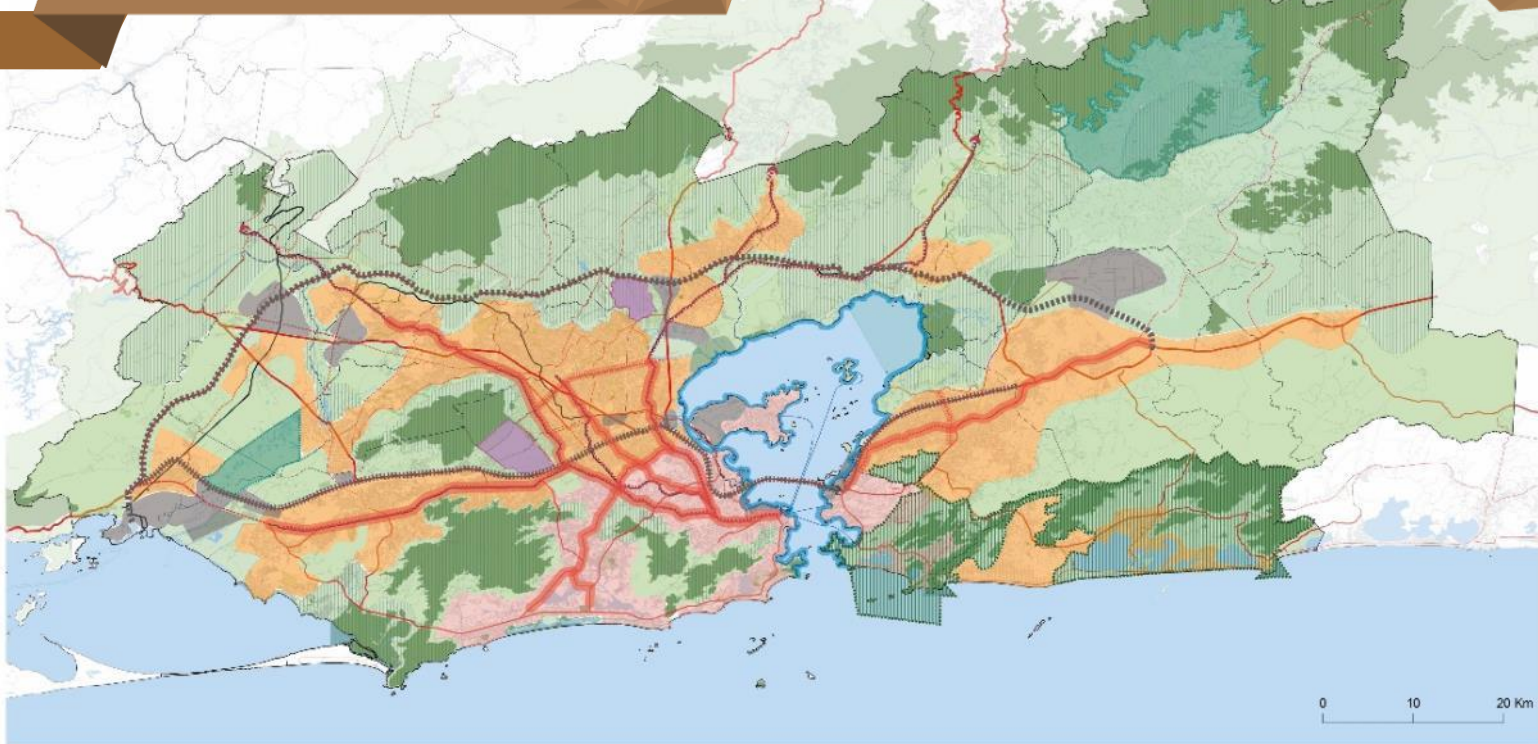
Fonte: Consórcio Quanta - Lerner

Mapa das Zonas de Interesse Metropolitano (ZIM)

- Legenda**
- ZIM de Interesse Econômico
 - ZIM de Interesse Ambiental
 - ZIM de Interesse Urbano
 - Mancha de Ocupação Metropolitana
 - Proteção Integral
 - Uso Sustentável

CONSOLIDAÇÃO DAS MACROZONAS E ZONAS DE INTERESSE METROPOLITANO

Reconfiguração Espacial Metropolitana



Fonte: Consórcio Quanta - Lerner

Legenda

ZIM - Ambiental

- Mosaico Leste Metropolitano
- Cavais de Seropédica
- Região do Reservatório de Guapiçu
- Oria da Baía e Sistema Insular

ZIM - Econômico

- Eixo do Arco Metropolitano
- Eixo da Av. Brasil / Mário Covas
- Áreas de Interesse Econômico

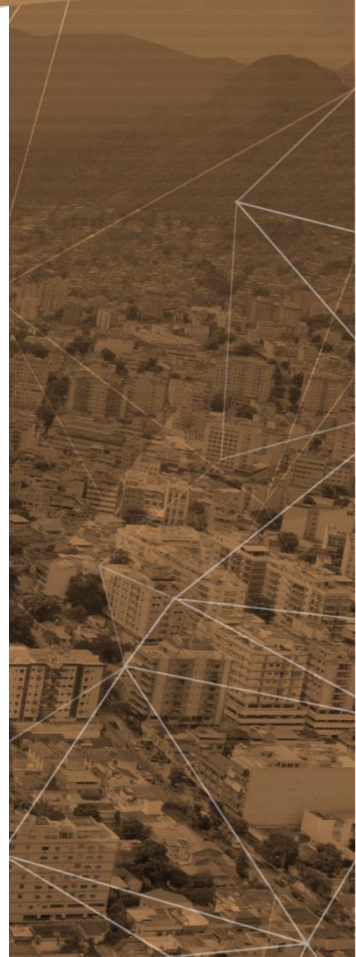
ZIM - Urbano

- Eixos Transversais - Interbairrada I e Alcântara
- Eixos do Adensamento Propostos
- Campo de Geridô
- Cidade dos Merinos
- Estações Ferroviárias
- Eixo Santa Cruz - Itaguai

Macrozonas

- Macrozona de Preservação (MZP)
- Macrozona Agroecológica e de Contenção (MAC)
- Macrozona de Consolidação (MCO)
- Macrozona de Qualificação (MOU)
- Macrozona de Atividade Econômica (MAE)

Consolidação das Macrozonas e Zonas de Interesse Metropolitano



RECONFIGURAÇÃO ESPACIAL METROPOLITANA - REM

A **Reconfiguração Espacial Metropolitana** consolida as propostas do Plano Metropolitano, considerando:

◆ Macrorregiões de Planejamento (MDP)

◆ Proposta de Reconfiguração Espacial (PRE)

◆ Programas de Ações Prioritárias (PAPs)

◆ Macrozoneamento Metropolitano (MZM)

◆ Zonas de Interesse Metropolitano (ZIMs)

◆ CURTO PRAZO

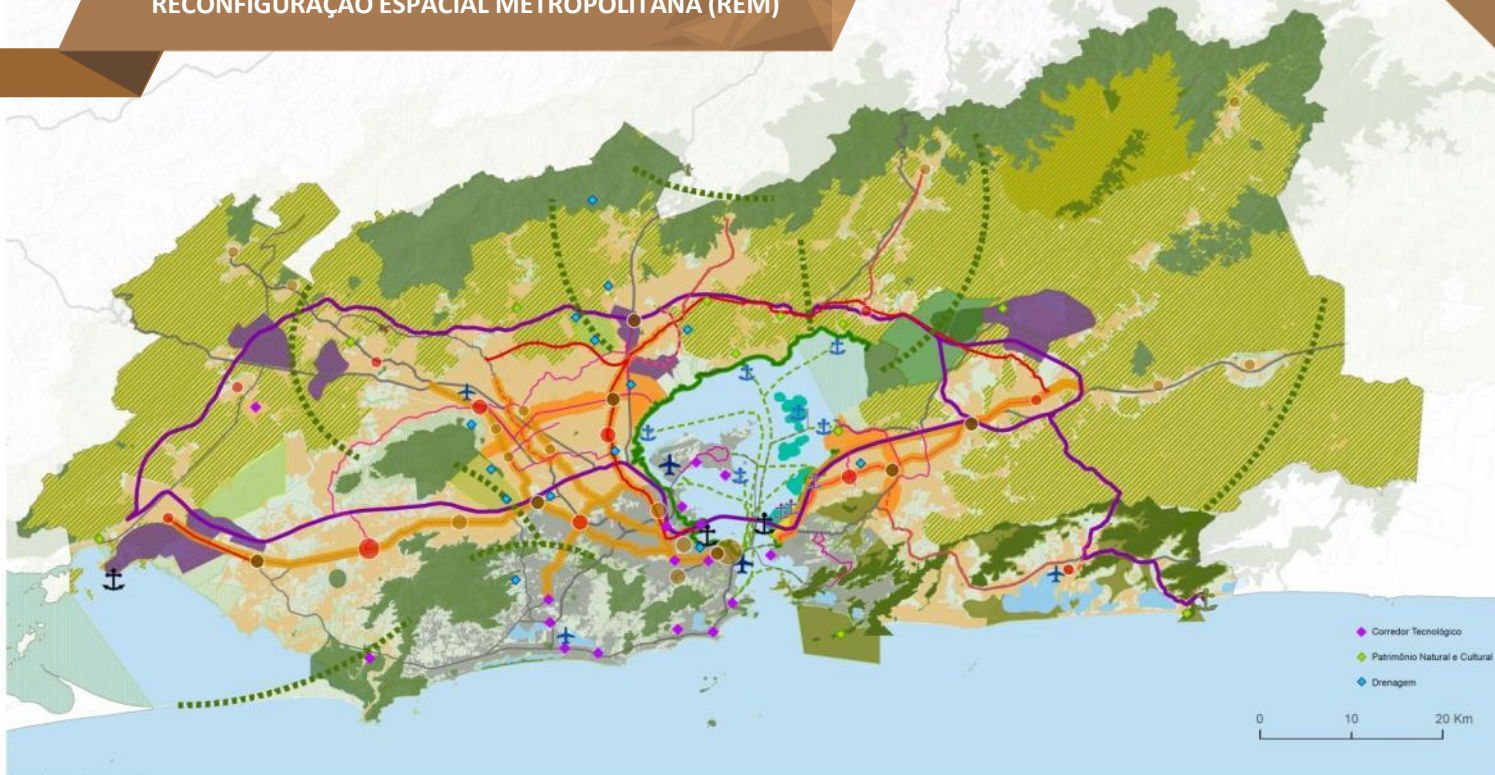
◆ MEDIO PRAZO

◆ LONGO PRAZO

RECONFIGURAÇÃO ESPACIAL METROPOLITANA (REM)

Reconfiguração Espacial Metropolitana

REM



Fonte: Consórcio Quanta - Lerner

Cenário de Implementação dos PAPs na Reconfiguração Espacial Metropolitana: Longo Prazo

Centralidades a Reforçar	Centralidades Existentes	Pontos Nodais	Porto Ponta Negra	Arco Ferroviário	Oria Baía de Guanabara	Proteção Integral	Energia Eólica	Arco Rural Agroecológico
● Segundo Nível	● Primeiro Nível	● Pontos Nodais	⚓ Estaleiros Navais	— Condução do Arco Metropolitano/ Eixo Alternativo do Arco Metropolitano	— VLT	■ Caves de Seropédica	■ Geriçô / Cidade dos Merinos (ZIM Urbana)	■ Uso Sustentável
● Terceiro Nível	● Segundo Nível	⚓ Estaleiros Navais	✈ Aeroporto de Grande Porte	— Primeira Etapa do Metrô Linha 3	— Transporte Aquaviário	■ Mosaico Leste	■ Eixos Alcântara e Sarapuí	■ ZIMs Áreas Industriais
● Quarto Nível	● Terceiro Nível	⚓ Abacadoiros	✈ Aeroporto de Pequeno Porte	— Segunda Etapa do Metrô Linha 3	— Sistema Insular	■ Parque Guapimirim	■ Área Urbana a Qualificar	■ Corredores logísticos
	● Quarto Nível	⚓ Porto a Requalificar	■ Eixos de Conectividade	— BRT/BRS	■ Eixos de Adensamento Habitacional	■ Plano de Desenvolvimento Regional	■ Mancha de Ocupação Metropolitana	
			— Ferrovias					



INSTRUMENTOS DE IMPLEMENTAÇÃO E PROGRAMAS COMPLEMENTARES

I

Arranjos Institucionais

II

Mecanismos de Participação

III

Mecanismos Financeiros

IV

Gestão da Informática

V

Ajustes Jurídicos

I

Comunicação

II

Capacitação

III

Monitoramento e Avaliação

An aerial photograph of Rio de Janeiro, Brazil, showing the city's dense urban landscape, the bay, and the mountains in the background. A large, semi-transparent teal geometric shape, composed of several overlapping triangles, is overlaid on the left side of the image. The text 'PRÓXIMOS PASSOS: O CAMINHO PARA 2040' is written in white, bold, sans-serif font in the upper right corner.

PRÓXIMOS PASSOS: O CAMINHO PARA 2040

Instituir a Governança Metropolitana e criar condições para implantar o Plano Metropolitano

Instituir as medidas de gestão, reestruturação das contas públicas

Ampliar o diálogo, promover a participação de gestores municipais e da sociedade



 /modelarametropole

 www.modelarametropole.com.br

 /modelarorio

 cidblanco@uol.com.br